



RODINNÝ DŮM

**RD DIMENZE 96/45-SP**ROZTEČ VAZNIC 2400  
(RD BEZ PODSKLEPENÍ)**PŮDORYS PŘÍZEMÍ**

M 1:50

**POZNÁMKA:**

- OBKLAD STĚN A PŘÍČEK SÁDROKARTONOVÝMI DESKAMI TL.12,5 mm JE PRO POTŘEBU KÓTOVÁNÍ ZAKROUHLĚN NA 12 mm.
- ZAŘÍZOVACÍ PŘEDMĚTY A KONSTRUKCE ZAKRESLENÉ ČÁRKOVANĚ NEJSOU SOUČÁSTÍ DODÁVKY RD.
- TECHNICKÉ ZMĚNY JSOU VYHAZENY

**LEGENDA MÍSTNOSTÍ :**

ČÍSLO	ÚČEL MÍSTNOSTI	PLOCHA m <sup>2</sup>	
101	ZÁDVEŘÍ	2,72	2,72
102	TECHNICKÁ MÍSTNOST	2,24	2,24
103	KOUPELNA, WC	5,87	5,87
104	ROZVADĚČ	3,03	3,03
105	KUCHYŇ	12,20	12,20
106	HALA, JÍDELNA	21,52	19,96
107	OBÝVACÍ POKOJ	13,91	13,91
108	POKOJ	13,55	13,55

OBYTNÁ PLOCHA :

47,42

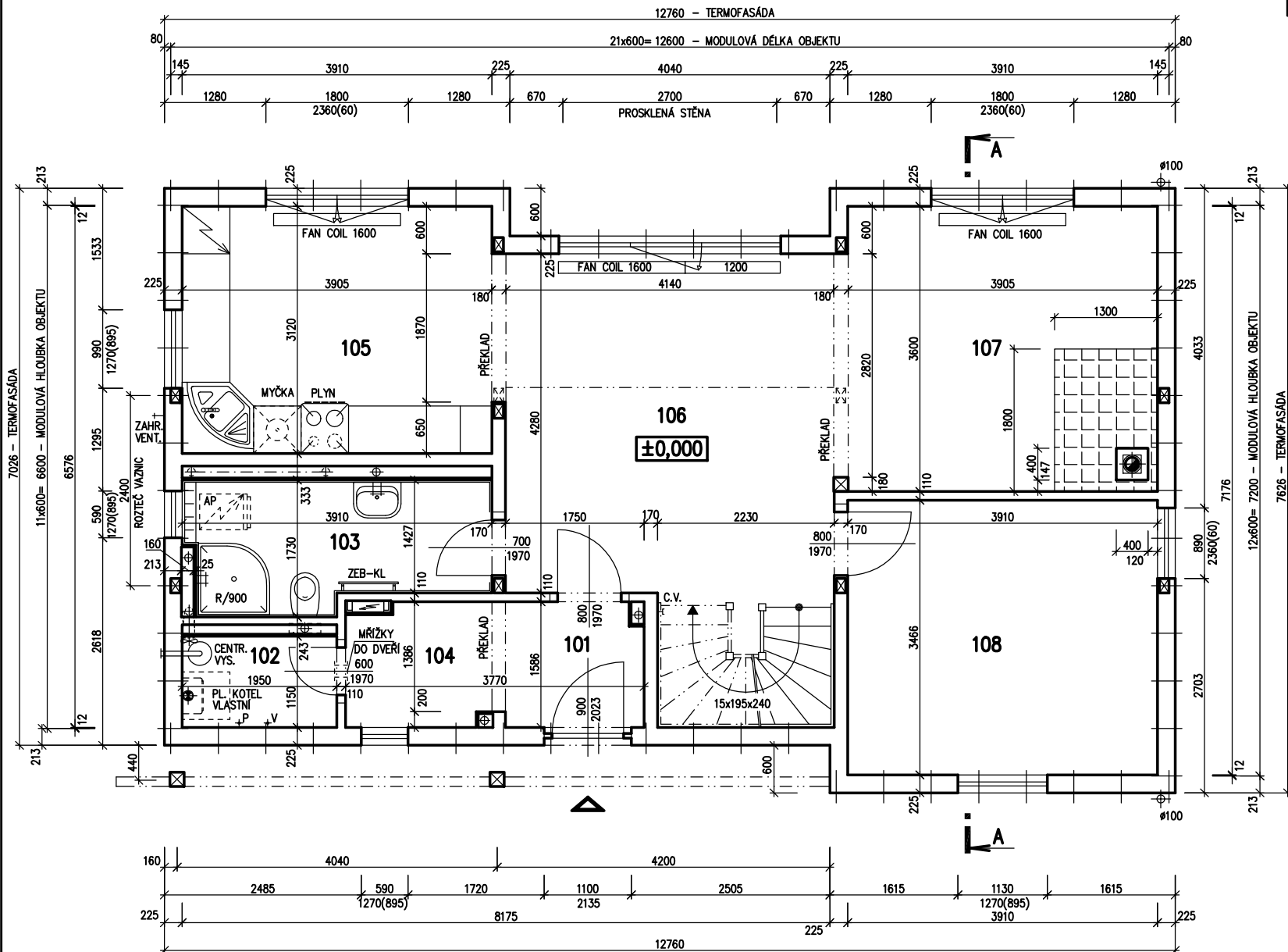
PŘÍSLUŠENSTVÍ :

26,06

UŽITKOVÁ PLOCHA :

73,48

CELKOVÁ PLOCHA (PODLAHOVÁ) : 75,04

96 02 3369  
ZMĚNA 06/2004Projekt  
Datum: 06/2004  
Číslo HS: 32 440

RODINNÝ DŮM

**RD DIMENZE 96/45-SP**ROZTEČ VAZNIC 2400  
(RD BEZ PODSKLEPENÍ)**PŮDORYS PODKROVÍ**

M 1:50

**POZNÁMKA:**

- OBKLAD STĚN A PŘÍČEK SÁDROKARTONOVÝMI DESKAMI TL.12,5 mm JE PRO POTŘEBU KÓTOVÁNÍ ZAKROUHLĚN NA 12 mm.
- ZAŘÍZOVACÍ PŘEDMĚTY A KONSTRUKCE ZAKRESLENÉ ČÁRKOVANĚ NEJSOU SOUČÁSTÍ DODÁVKY RD.
- TECHNICKÉ ZMĚNY JSOU VYHAZENY

**LEGENDA MÍSTNOSTÍ :**

ČÍSLO	ÚČEL MÍSTNOSTI	PLOCHA m <sup>2</sup>	
201	CHODBA, SCHODIŠTĚ	13,62	13,62
202	KOUPELNA, WC	9,68	9,60
203	POKOJ	13,54	11,02
204	POKOJ	13,53	11,01
205	POKOJ	13,81	11,30
206	ŠATNA	2,70	2,62

OBYTNÁ PLOCHA :

33,33

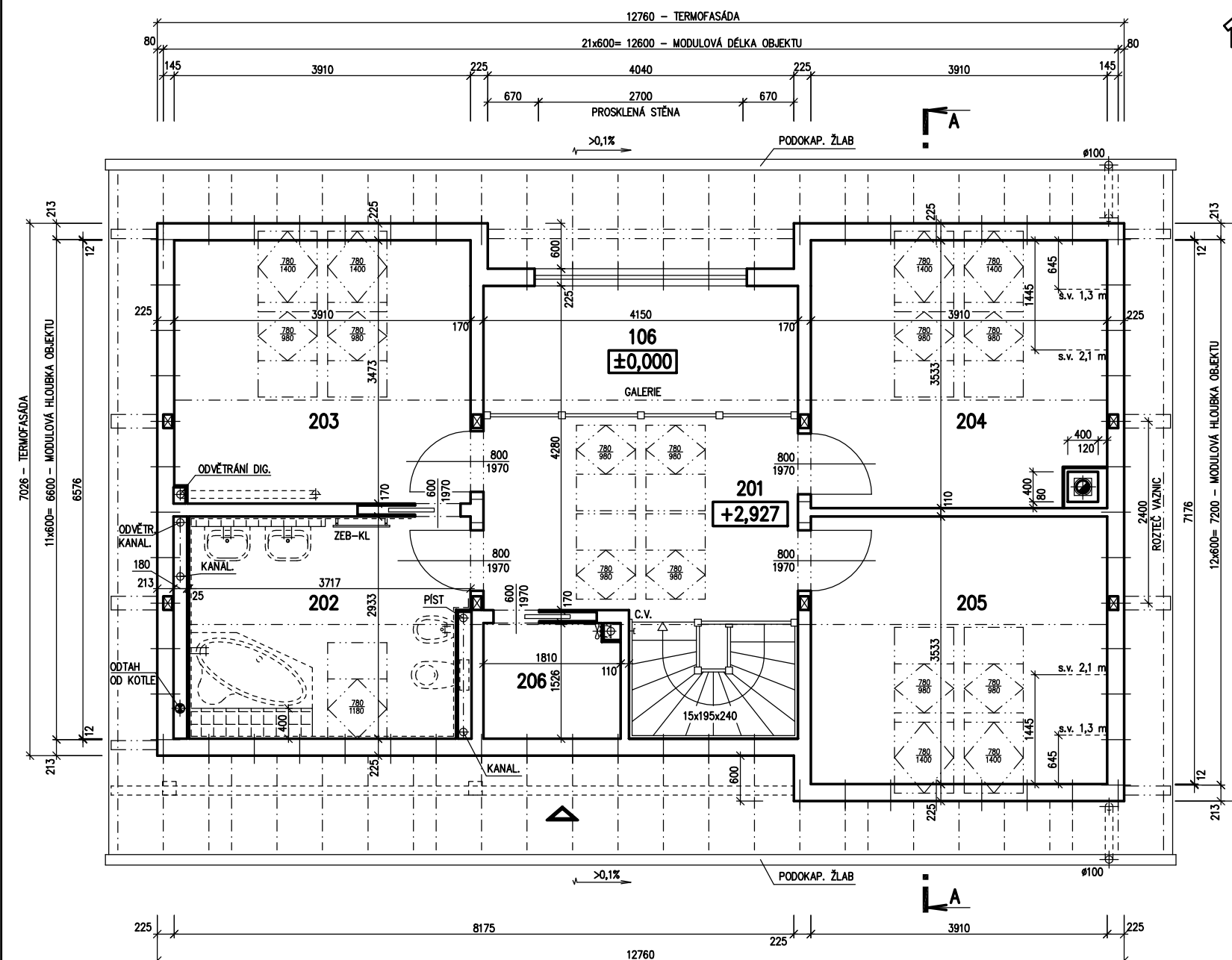
PŘÍSLUŠENSTVÍ :

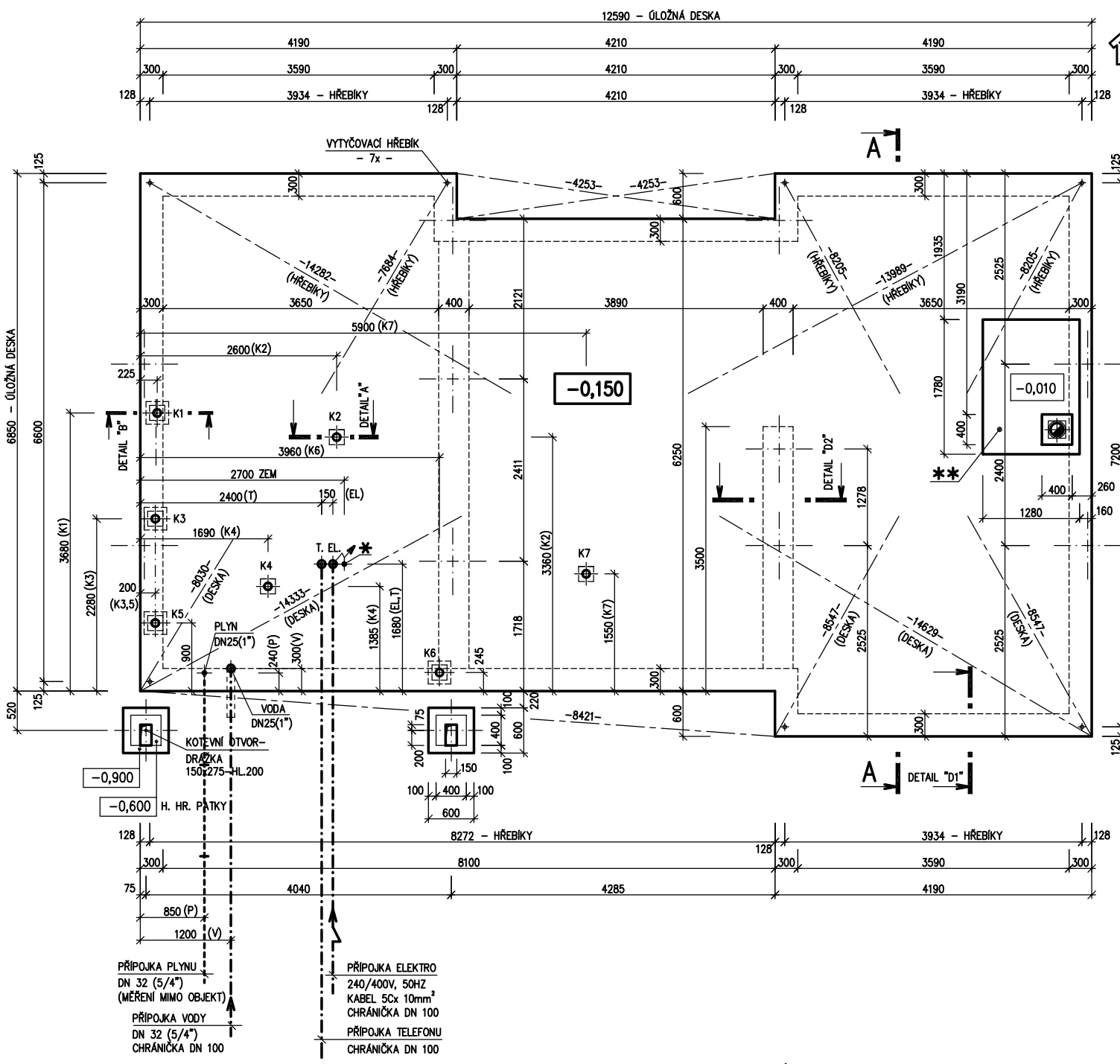
25,84

UŽITKOVÁ PLOCHA :

59,17

CELKOVÁ PLOCHA (PODLAHOVÁ) : 66,88

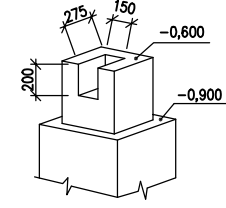
96 05 3369  
ZMĚNA 06/2004Projekt  
Datum: 06/2004  
Číslo HS: 32 440



RODINNÝ DOMEK  
**RD DIMENZE 96/45°-SP**  
 (RD BEZ PODSKLEPENÍ)

**ÚLOŽNÁ DESKA**  
 M 1 : 50

**DETAIL ZÁKLADOVÉ PATKY**



**POZNÁMKA**

- OBVODOVÉ ROZMĚRY ÚLOŽNÉ DESKY : +15 mm
- (BEZ VNĚJŠÍCH ÚPRAV) : - 0 mm
- PRAVOÚHLOST STAVBY - DÉLKA DIAGONÁLY : +20 mm
- OSY INSTALAČNÍCH PROSTUPŮ : ±15 mm
- VODOROVNOST ÚL. DESKY - MAX. VÝŠKOVÝ ROZDÍL : 15 mm
- MAX. VÝŠKOVÝ ROZDÍL NA DÉLCE 2,0 m : 8 mm

ŘEZ A-A' + DETAILS PROVEDENÍ ÚLOŽNÉ DESKY - VIZ VÝKRESY Č. 011a, 012a, 013a.

VÝVOD PLYNU JE INFORMATIVNÍ - JEHO PROVEDENÍ ŘEŠÍ DLE MÍSTNÍCH PODMÍNEK PROJEKTANT ODBĚRATELE.

\* ZEMNĚNÍ-POZINK. PÁS TL. MIN. 3mm, MIN. 100mm<sup>2</sup>, SMYČKA 25m, VÝVOD 100mm NAD ÚLOŽNOU DESKU (DLE ČSN 33 2000-5-54)

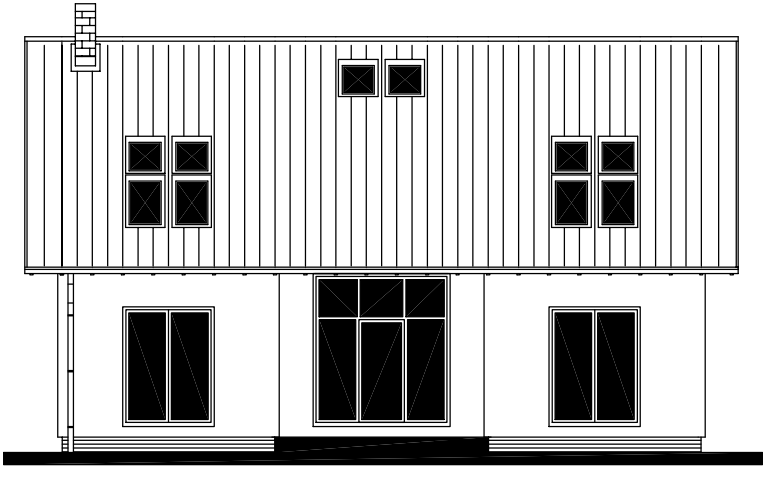
\*\* BETONOVÝ SOKL PRO KRB O VĚTŠÍ HMOTNOSTI NEŽ 200 KG

K1 - K7 - KANALIZACE DN 100

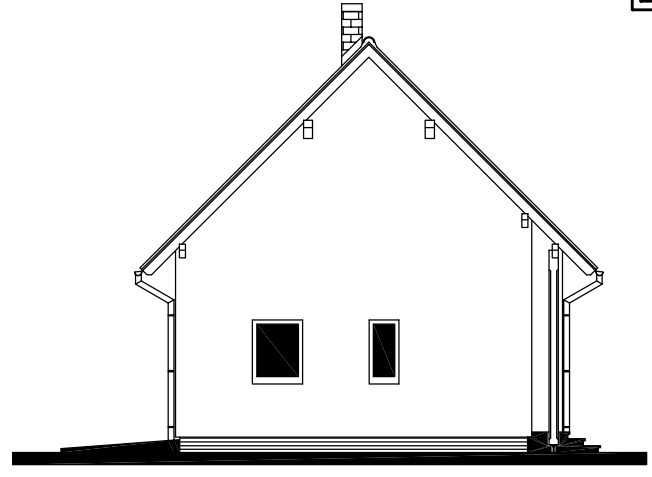
96 11 3369

Zpracoval  
  
 Projekt  
 Datum: 06/2004  
 Číslo HS: 32 440

**POHLED ZAHRADNÍ**



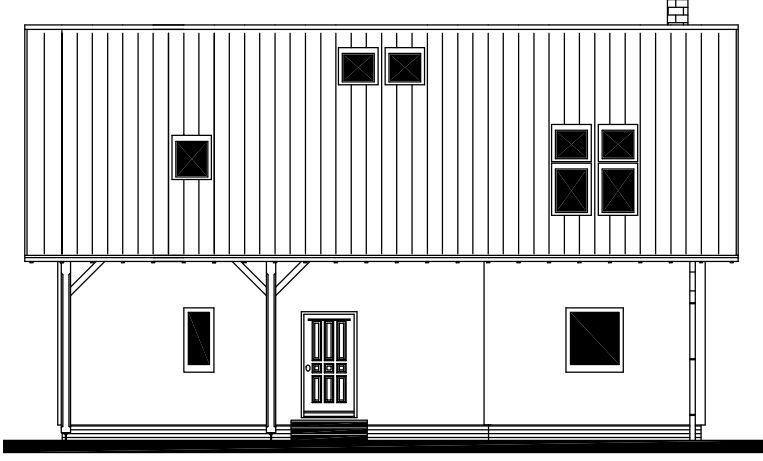
**POHLED BOČNÍ /LEVÝ/**



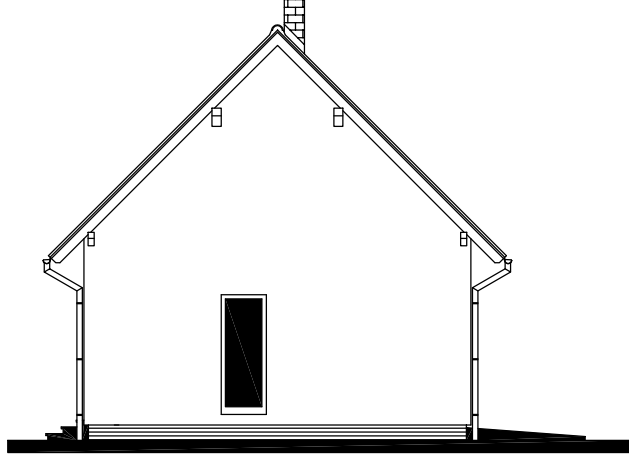
RODINNÝ DŮM  
**RD DIMENZE 96/45°-SP**  
 ROZTEČ VAZNIC 2400  
 (RD BEZ PODSKLEPENÍ)

**POHLEDY M 1:100**

**POHLED VSTUPNÍ**



**POHLED BOČNÍ /PRAVÝ/**



96 08 3369  
 ZMĚNA 06/2004

Zpracoval  
  
 Projekt  
 Datum: 06/2004  
 Číslo HS: 32 440