

RODINNÝ DŮM

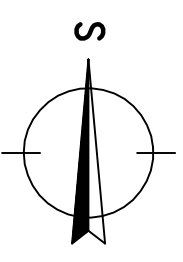
NOVA 101/38° - P

(RD BEZ PODSKLEPENÍ)

v.č. : 002

PŮDORYS PŘÍZEMÍ

M 1 : 50



POZNÁMKA:

- ZARÍŽOVACÍ PŘEDMĚTY A KONSTRUKCE ZAKRESLENÉ ČÁRKOVANĚ NEJSOU SOUČÁSTÍ DODÁVKY RD.
- TECHNICKÉ ZMĚNY JSOU VYHRAZENY.

LEGENDA MÍSTNOSTÍ :

ČÍSLO	ÚČEL MÍSTNOSTI	PLOCHA m ²
100	ZADVĚŘI	3,38
101	CHODBA	6,38
102	OBÝVACÍ POKOJ	32,90
103	KUCHYŇĚ	11,23
104	TECH. MÍSTNOST	5,12
105	KOUPELNA	3,18
106	JIDELNA	8,08
107	GARÁŽ	(18,90)

OBÝTNÁ PLOCHA :	40,98
PŘÍSLUŠENSTVÍ :	27,71
UŽITKOVÁ PLOCHA :	68,69
CELKOVÁ PLOCHA (PODLAHOVA) :	70,27
ZASTAVĚNÁ PLOCHA :	105,70

Autorizovaný inženýr	Ing. Zdeněk Chromý	Zpracovatel	S.O. II
Vypracoval	Ing. David Ondra	Projekt	SCHODY N723 MODEL 2011
Investor - staveniště	Bc. Jiří Lužný	Datum:	10.11.2010
		Číslo HS:	35 513



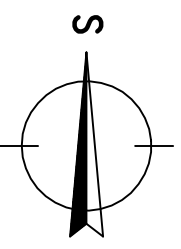
RODINNÝ DŮM

NOVA 101/38^o – P

(RD BEZ PODSKLEPENÍ)

PŮDORYS PODKROVÍ

M 1:50



- POZNÁMKA:**
- ZARÍZOVACÍ PŘEDMĚTY A KONSTRUKCE ZAKRESLENÉ ČÁRKOVANĚ NEJSOU SOUČÁSTÍ DODÁVKY RD.
 - TECHNICKÉ ZMĚNY JSOU VYHRAZENY.

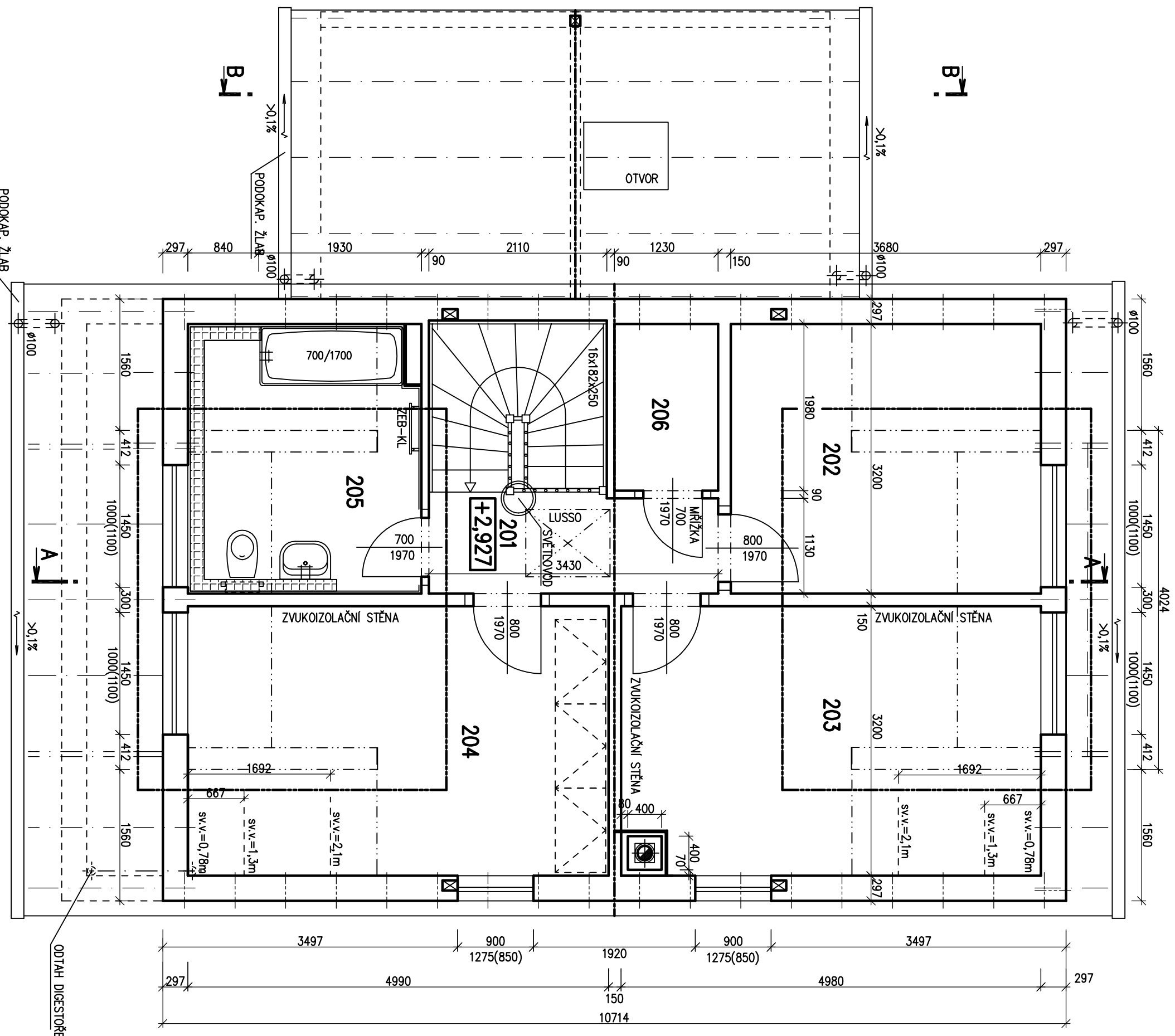
LEGENDA MÍSTNOSTÍ :

ČÍSLO	ÚČEL MÍSTNOSTI	PLOCHA m ²
201	SCHODIŠTĚ, CHODBA	4,03
202	DĚTSKÝ POKOJ	11,78
203	DĚTSKÝ POKOJ	15,94
204	LOŽNICE	15,97
205	KOUPELNA + WC	8,71
206	KOMORA	2,44

OBYTNÁ PLOCHA : 40,63
 PŘÍSLUŠENSTVÍ : 14,13
 UŽITKOVÁ PLOCHA : 54,76
 CELKOVÁ PLOCHA (PDLAHOVA) : 58,87

Autorizovaný inženýr	Ing. Zdeněk Chromý	Zpracovatel	
Vypracoval	Ing. David Ondra	Projekt	
Investor – stavebník	Bc. Jiří Lužný	Datum:	10.11.2010
		Číslo HS:	35 513

S.O. II
 SCHODY N723
 MODEL 2011

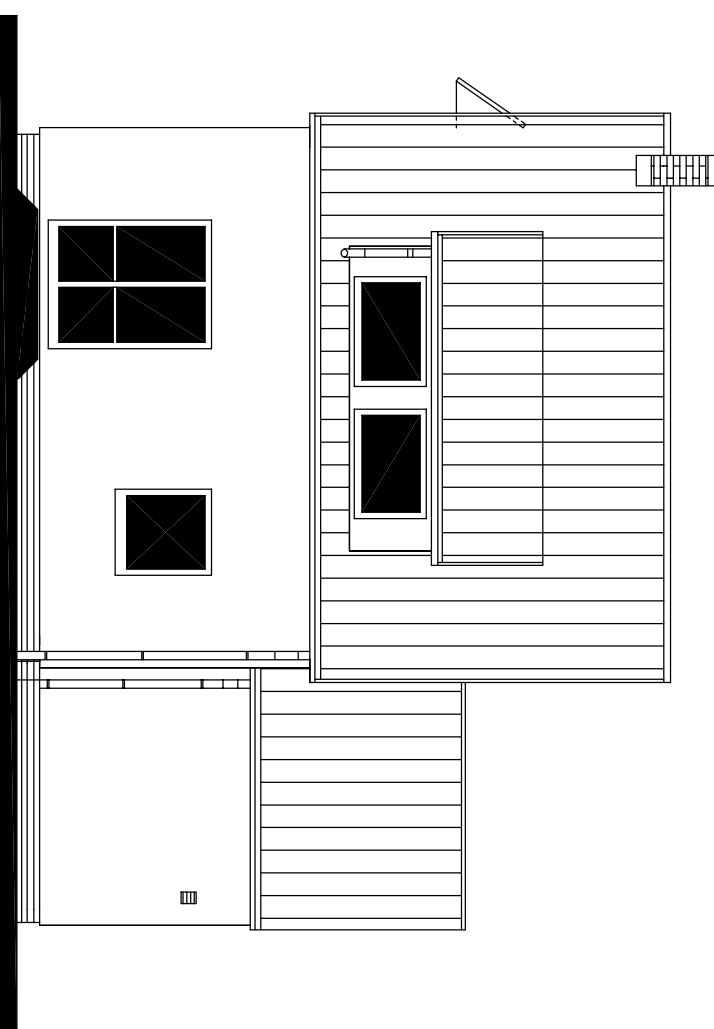




RODINNÝ DŮM
NOVA 101/38^o – P
(RD BEZ PODSKLEPENÍ)

POHLEDY M 1:100

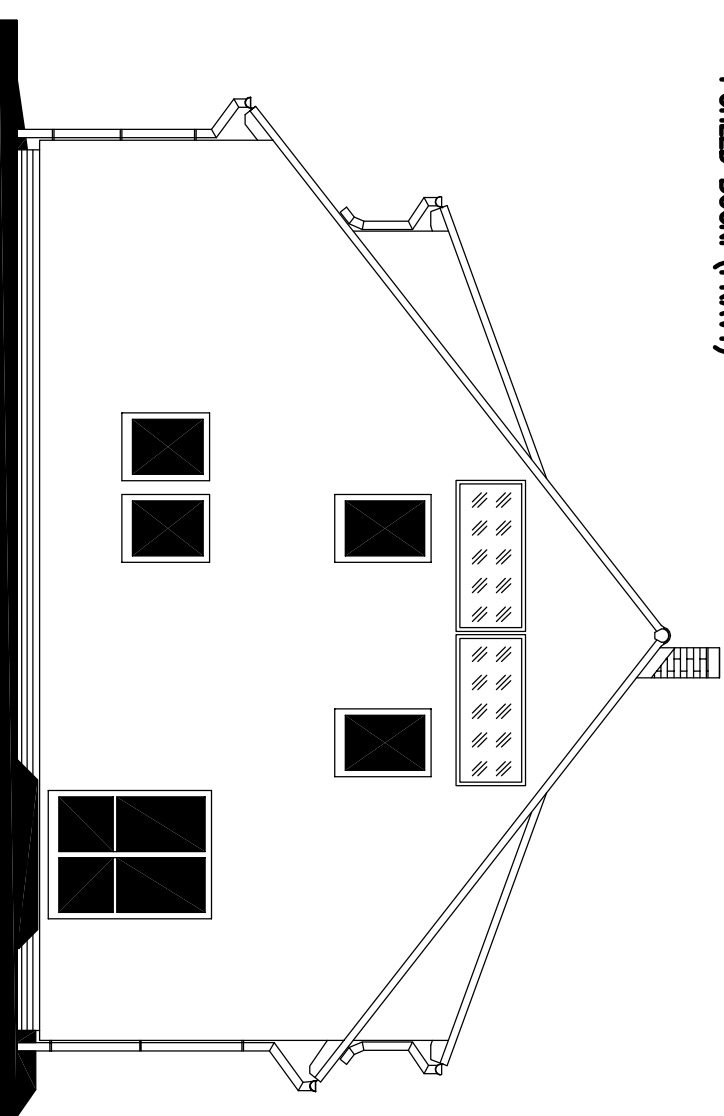
POHLED ZAHRADNÍ



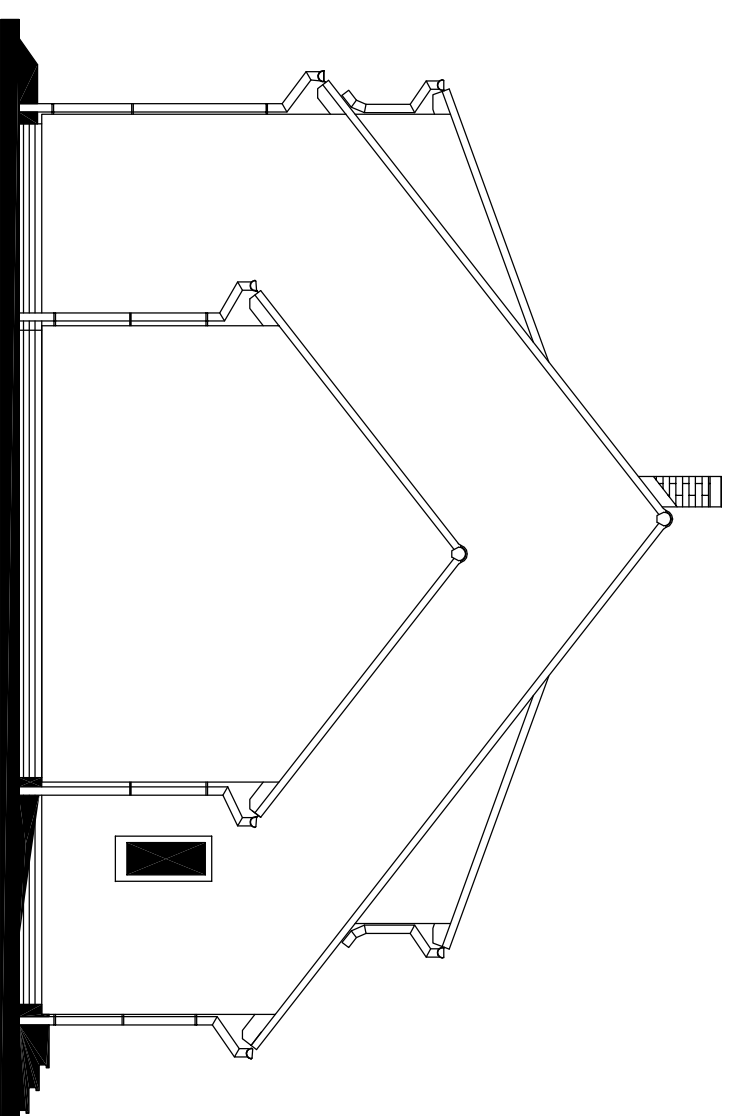
POHLED VSTUPNÍ



POHLED BOČNÍ (PRAVÝ)



POHLED BOČNÍ (LEVÝ)



S.O. II
SCHODY N723
MODEL 2011

Autorizovaný inženýr	Zpracovatel
Vypracoval	Projekt
Investor – stavebník	Číslo HS: 35 513
k Chromý Ondra	Datum: 10.11.2010
užný	