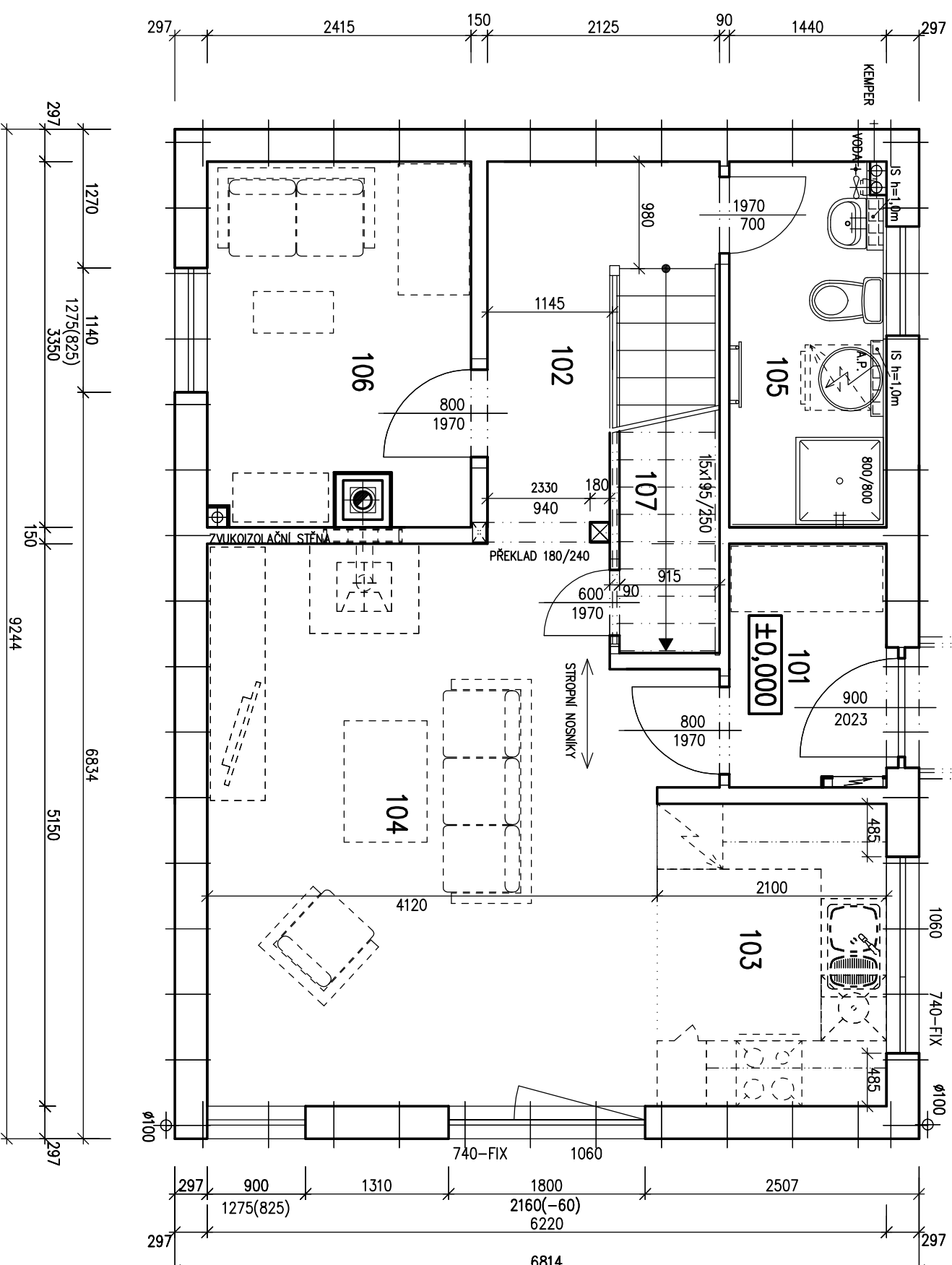
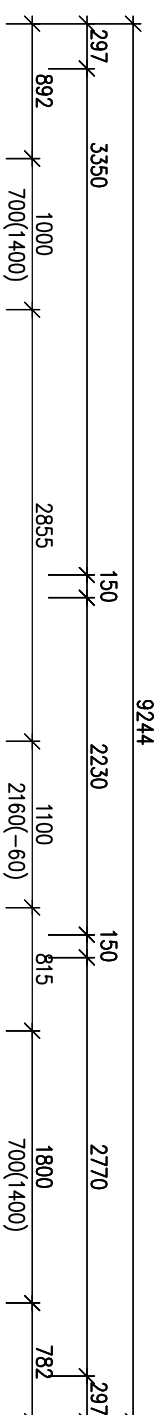
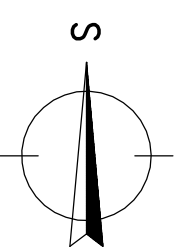




RODINNÝ DŮM  
**KUBIS 631**  
(RD BEZ PODSKLEPENÍ)

**PŮDORYS PŘÍZEMÍ**  
M 1:50



- POZNAMKA:**
1. ZAŘIZOVACÍ PŘEDMĚTY A KONSTRUKCE ZAKRESLENE ČÁRKOVANĚ NEJSOU SOUČÁSTÍ DODÁVKY RD.
  2. TECHNICKÉ ZMĚNY JSOU VYHRAZENY.

**LEGENDA MÍSTNOSTÍ :**

ČÍSLO	ÚČEL MÍSTNOSTI	PLOCHA m <sup>2</sup>
101	ZADVĚŘÍ	3,15
102	CHODBA + SCHODIŠTĚ	4,90
103	KUCHYŇSKÝ KOUT	5,82
104	OBYVACÍ POKOJ	21,34
105	WC+KOUPELNA	4,78
106	PRACOVNA	7,75
107	KOMORA	2,53

OBYTNÁ PLOCHA :	21,34
PŘÍSLUŠENSTVÍ :	28,93
UŽITKOVÁ PLOCHA :	50,27
CELKOVÁ PLOCHA (PODLAHOVÁ) :	50,27
ZASTAVĚNÁ PLOCHA (DŮM) :	62,99

S.O. III.  
MODEL 2013

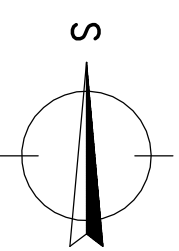
Autorizovaný inženýr	Ing. Zdeněk Chromý	Zpracovatel	ING. PRŮMĚRŮM
	Ing. David Ondra		
Vypracoval	Ing. Jiří Lužný	Datum:	8.3.2013
Investor-stavětiště	.....5	Číslo HS:	37 072





RODINNÝ DŮM  
**KUBIS 631**  
(RD BEZ PODSKLEPENÍ)

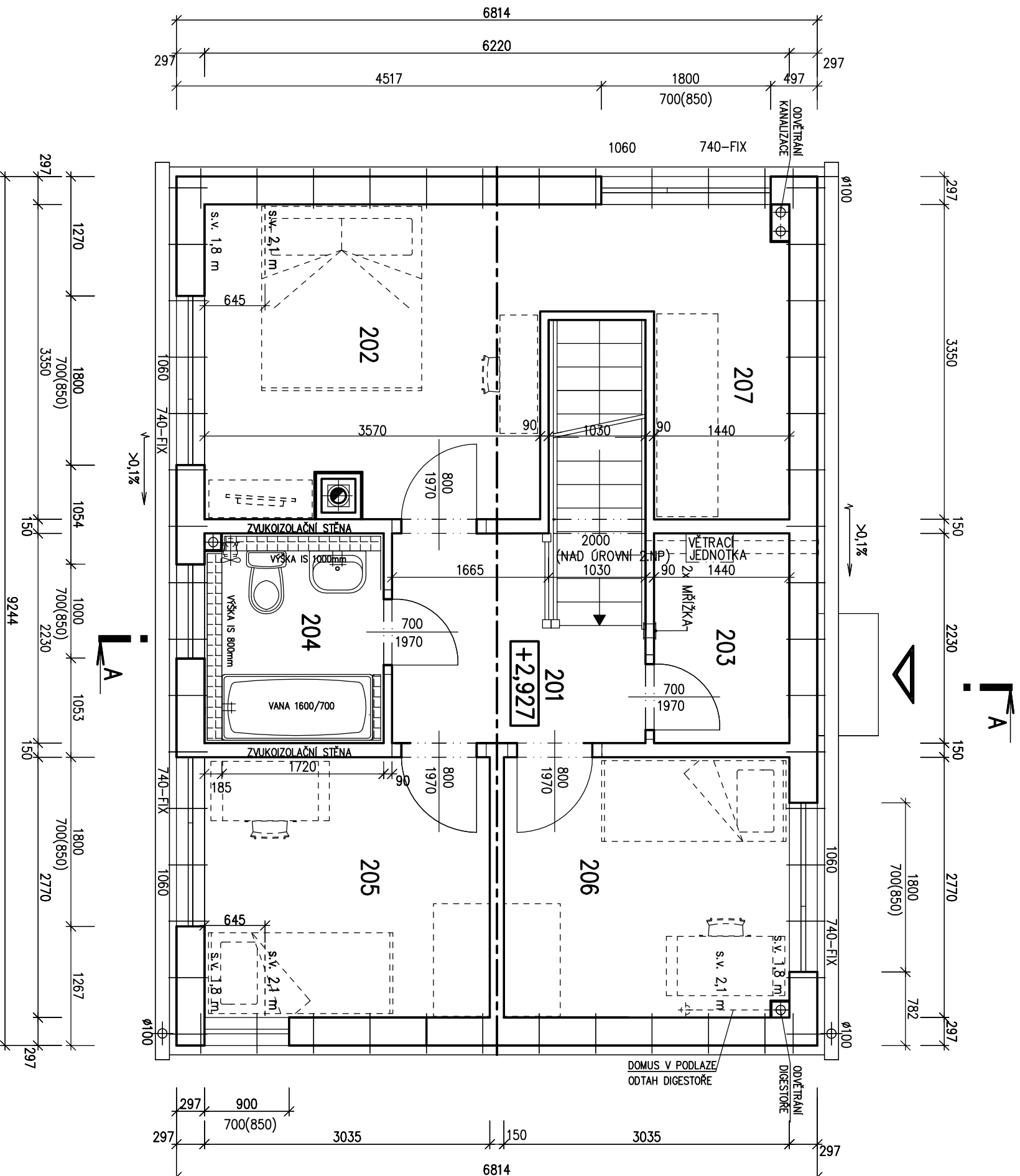
**PŮDORYS PODKROVÍ**  
M 1:50



- POZNAMKA:**
- ZARÍZOVACÍ PŘEDMĚTY A KONSTRUKCE ZAKRESLENE ČÁRKOVANĚ NEJSOU SOUČÁSTÍ DODAVKY RD.
  - TECHNICKÉ ZMĚNY JSOU VYHRAZENY.

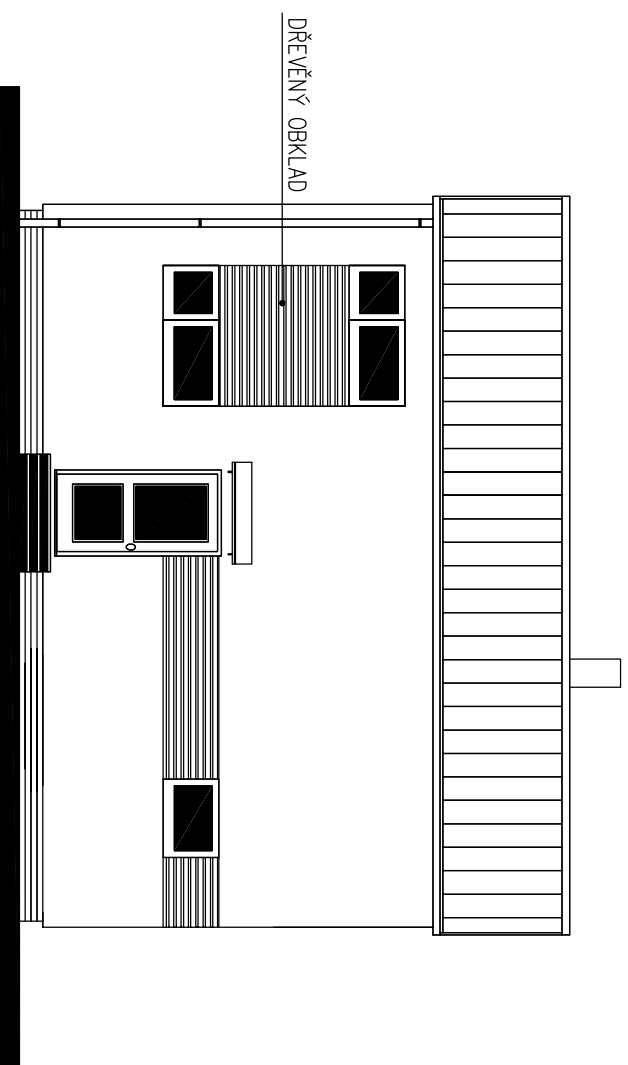
**LEGENDA MÍSTNOSTÍ :**

ČÍSLO	ÚČEL MÍSTNOSTI	PLOCHA m <sup>2</sup>
201	CHODBA	4,97
202	LOŽNICE	13,03
203	KOMORA	3,21
204	KOUPELNA, WC	4,21
205	POKOUJ	8,40
206	POKOUJ	8,37
207	ŠATNA	4,75
OBYTNÁ PLOCHA :		29,80
PŘÍSLUŠENSTVÍ :		17,14
UŽITKOVÁ PLOCHA :		46,94
CELKOVÁ PLOCHA (PODLAHOVÁ) :		46,94

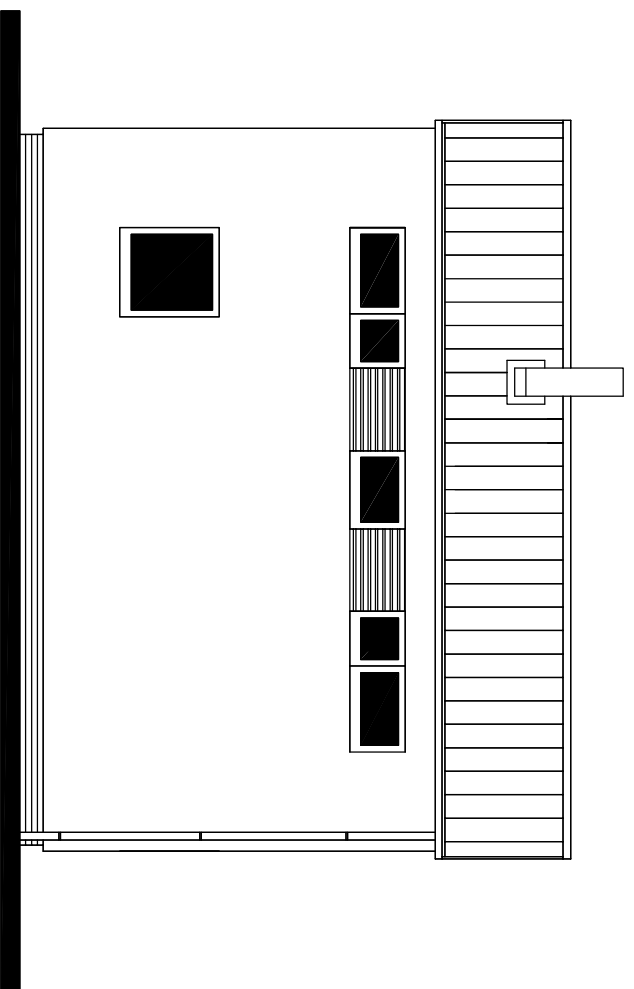


Autorizovaný inženýr	Ing. Zdeněk Chromý	Zpracovatel	PROJEKTOVÁ KANCELÁŘ
	Ing. David Ondra		
Vypracoval	Ing. Jiří Lužný	Datum:	8.3.2013
Investor - staveniště		Číslo HS:	37 072

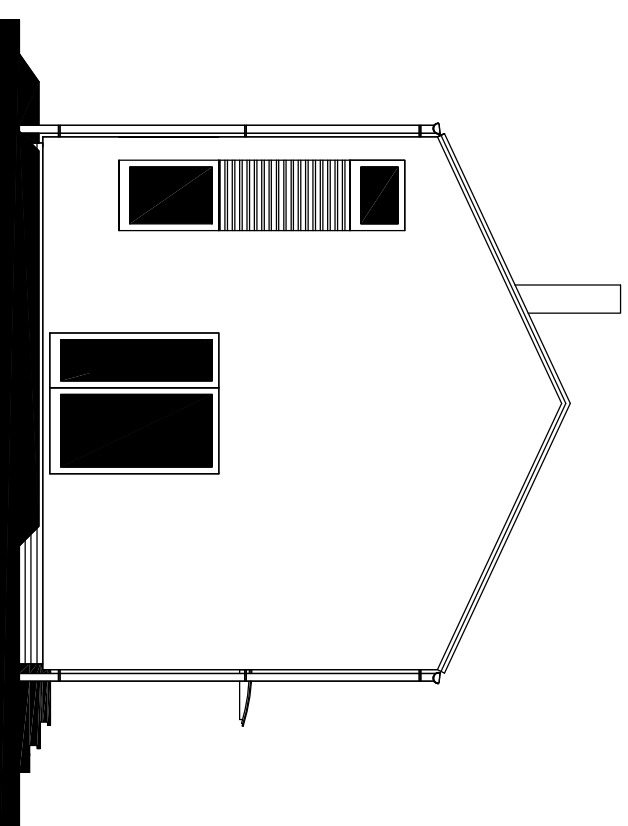
## POHLED VSTUPNÍ



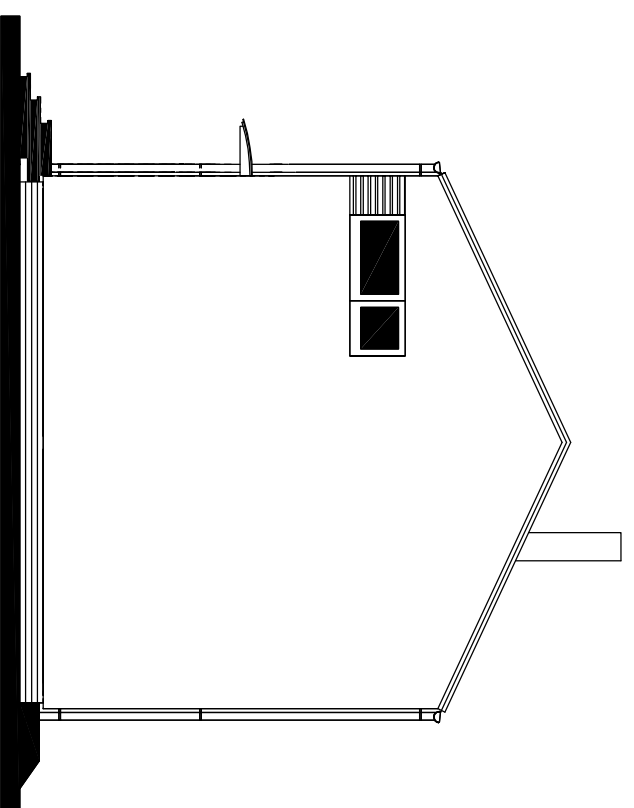
## POHLED ZAHRADNÍ



## POHLED BOČNÍ – LEVÝ



## POHLED BOČNÍ – PRAVÝ



RODINNÝ DŮM  
**KUBIS 631**  
 (RD BEZ PODSKLEPENÍ)

**POHLEDY**  
 M 1:100

S.O. III.  
 MODEL 2013

Autorizovaný inženýr		Ing. Zdeněk Chromý	
		Ing. David Ondra	
Vyracoval		Ing. Jiří Lužný	
Investor – staveniště		Číslo HS: 37 072	
Zpracovatel		Projekt	
		Datum: 8.3.2013	

RODINNÝ DŮM  
**KUBIS 631**  
 (RD BEZ PODSKLEPENÍ)

**PŮDORYS ZÁKLADOVÉ DESKY**

M 1:50

**POZNÁMKA**

OBVODOVÉ ROZMĚRY ÚLOŽNÉ DESKY  
 (BEZ VNĚJŠÍCH ÚPRAV)  
 PRAVOUHLOST STAVBY – DÉLKA DIAGONALY : +20 mm  
 OSY INSTALAČNÍCH PROSTUPŮ : ±15 mm  
 VODOROVNOST ÚL. DESKY – MAX. VÝŠKOVÝ ROZDÍL : 15 mm

– MAX. VÝŠKOVÝ ROZDÍL  
 NA DÉLCE 2,0 m : 8 mm

ŘEZ A-A' + DETAILY PŘEVEDENÍ ÚLOŽNÉ DESKY – VIZ VÝKRESY Č. 011a, 012a, 013a.

Z – ZEMNĚNÍ-POZINK. PÁS TL. MIN. 3mm,  
 DL. 1,0m, MIN. 100mm<sup>2</sup>, SMYČKA 25m  
 (DLE ČSN 33 2000-5-54)

Z.B. ⊗ VÝVOD ZEMNÍHO PÁSKU HROMOSVODU (v každém rohu objektu)  
 (VÝVODY MUSÍ BÝT OD SEBE VZDÁLENY MAX. 15 m)

OBKLAD SOKLU TMF 50 mm – PROVĚST PO PŘEDÁVCE DOMU  
 HŘEBIKY OSADÍ PRACOVNÍK RD  
 PŘI PŘEJÍMCE ÚLOŽNÉ DESKY

**PŘÍPOJKY ZTI, ELEKTRO, PLYN :**

K1 – K6 – KANALIZACE DN 100

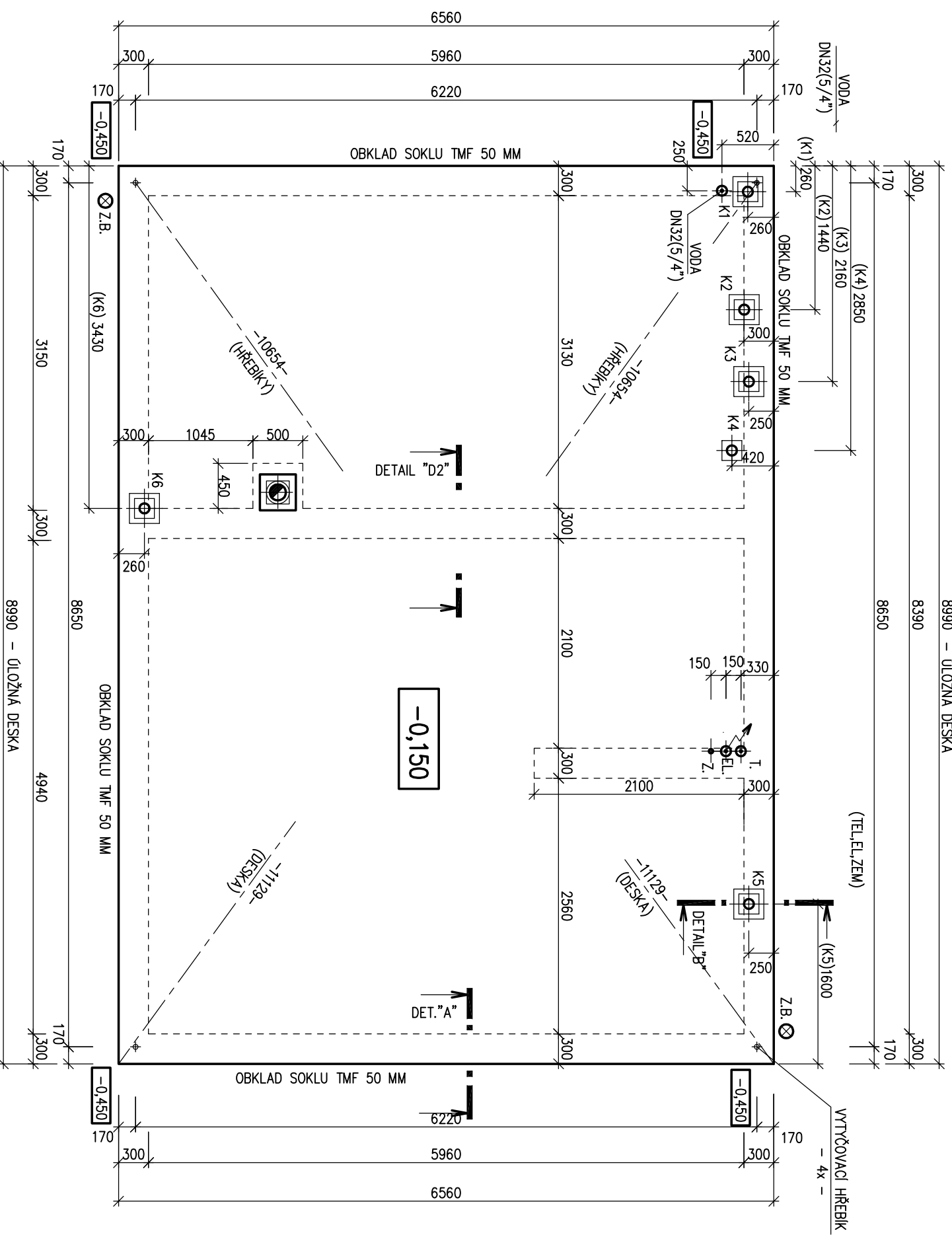
PŘÍPOJKA VODY – DN 32 (5/4") – CHRÁNIČKA DN 100

PŘÍPOJKA ELEKTRO – 230/400V, 50HZ, VÝVOD 2,5m NAD DESKU,  
 CHRÁNIČKA DN 100

PŘÍPOJKA TELEFONU – CHRÁNIČKA DN 100  
 PŘÍPOJKA PLYNU – DN 32 (5/4") – MĚŘENÍ MIMO OBJEKT

PŘESNÉ TRASY LEŽATÝCH ROZVODŮ TĚCHTO SÍTÍ JSOU ŘEŠENY  
 VE VÝKRESE ZÁKLADŮ, KTERÝ VYPRACOVÁVÁ PROJEKTANT  
 SPODNÍ STAVBY.

MODEL 2013



Autorizovaný inženýr		Zpracovatel	
Ing. Zdeněk Chromý		Ing. Petr Mareš	
Ing. David Ondra		Projekt	
Vypracoval	Ing. Jiří Lužný	Datum:	8.3.2013
Investor – stavební záj.		Číslo HS:	37 072