



RODINNÝ DŮM

NOVA 101/38^o - L

(RD BEZ PODSKLEPENÍ)

PŮDORYS PŘÍZEMÍ

M 1:50

STANDARD**POZNÁMKA:**

1. ZAŘÍZOVACÍ PŘEDMĚTY A KONSTRUKCE ZAKRESLENÉ ČÁRKOVANĚ NEJSOU SOUČÁSTÍ DODÁVKY RD.
2. TECHNICKÉ ZMĚNY JSOU VYHRAZENY.

LEGENDA MÍSTNOSTÍ :

ČÍSLO	ÚČEL MÍSTNOSTI	PLOCHA m ²
100	ZÁDVEŘÍ	
101	CHODBA	
102	OBÝVACÍ POKOJ	
103	KUCHYŇ + JIDELNA	
104	KOMORA	
105	KOUPELNA	
106	PRACOVNA	
107	GARÁŽ	
108	CHODBA	
109	TECH. MÍSTNOST	

OBYTNÁ PLOCHA :

PŘÍSLUŠENSTVÍ :

UŽITKOVÁ PLOCHA :

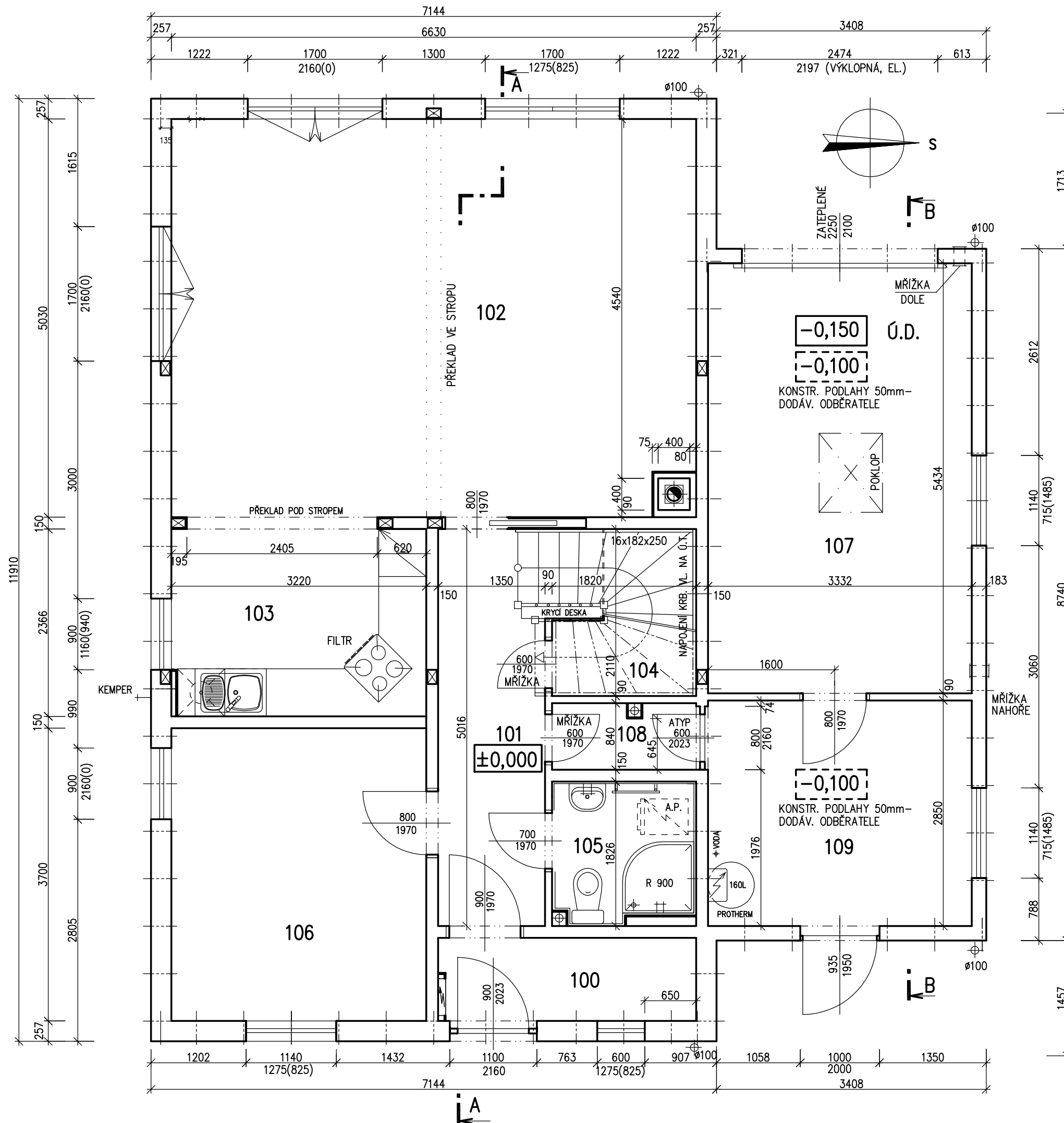
CELKOVÁ PLOCHA (PODLAHOVÁ) :

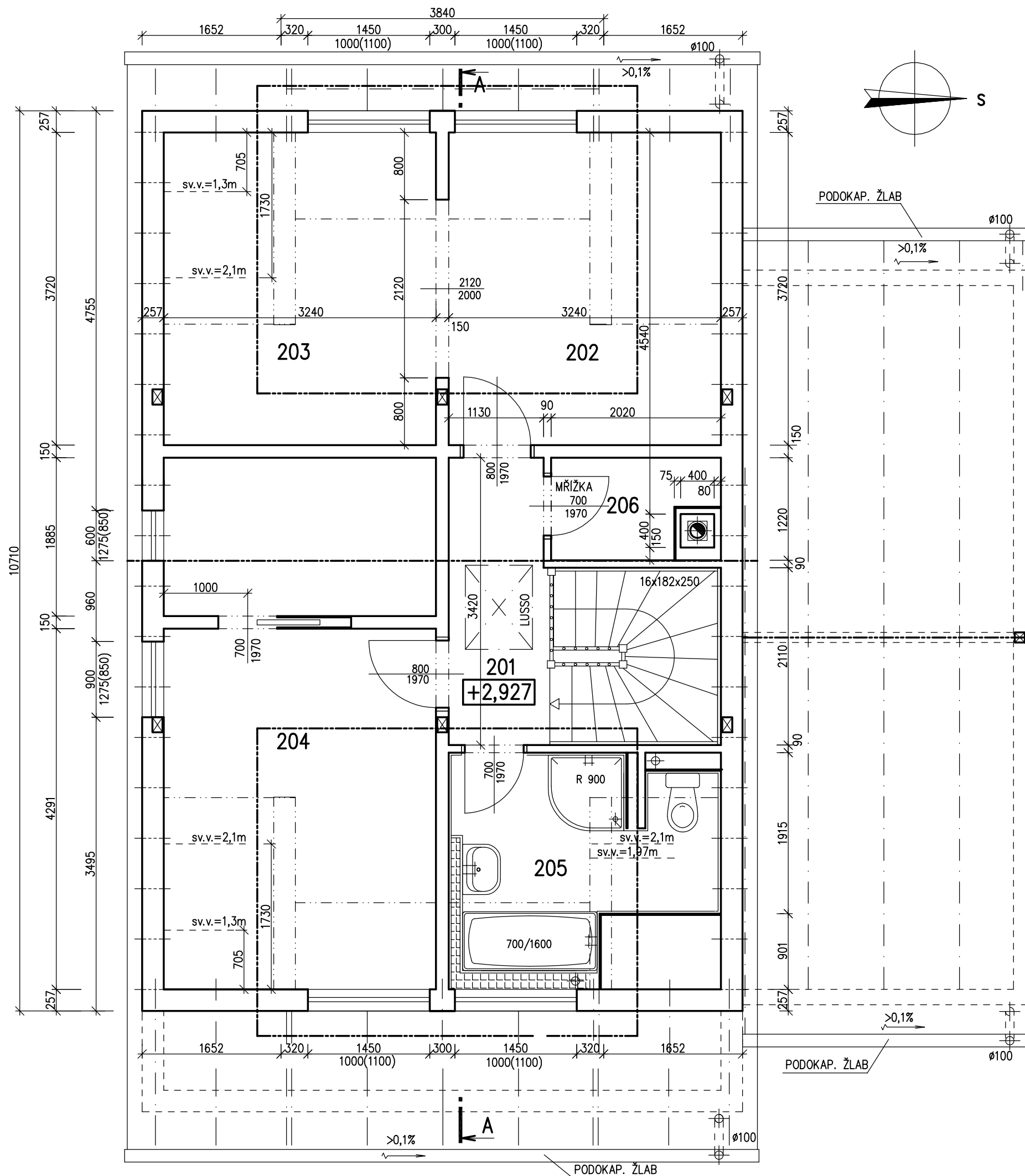
ZASTAVĚNÁ PLOCHA :

SNĚHOVÁ OBLAST - III.

SCHODY N723

Autorizovaný inženýr		Zpracovatel
Ing. Zdeněk Chromý Ing. David Ondra		RD RYMAŘOV
Vypracoval		Projekt
Zdeňka Běhalová		Datum: 04/2010
Investor-staveniště		Číslo HS: 34 957





RODINNÝ DŮM

NOVA 101/38° – L

(RD BEZ PODSKLEPENÍ)

PŮDORYS PODKROVÍ

M 1:50

STANDARD**POZNÁMKA:**

1. ZAŘÍZOVACÍ PŘEDMĚTY A KONSTRUKCE ZAKRESLENÉ ČÁRKOVANĚ NEJSOU SOUČÁSTÍ DODÁVKY RD.
2. TECHNICKÉ ZMĚNY JSOU VYHRAZENY.

LEGENDA MÍSTNOSTÍ :

ČÍSLO	ÚČEL MÍSTNOSTI	PLOCHA m ²
201	SCHODIŠTĚ, CHODBA	
202	DĚTSKÝ POKOJ	
203	DĚTSKÝ POKOJ	
204	LOŽNICE	
205	KOUPELNA + WC	
206	KOMORA	

OBYTNÁ PLOCHA :

PŘÍSLUŠENSTVÍ :

UŽITKOVÁ PLOCHA :

CELKOVÁ PLOCHA (PODLAHOVÁ) :

SNĚHOVÁ OBLAST – III.

SCHODY N723

Autorizovaný inženýr	Ing. Zdeněk Chromý Ing. David Ondra	Zpracovatel RD RYMAŘOV
Vypracoval	Zdeňka Běhalová	Projekt Datum: 04/2010
Investor–staveniště		Číslo HS: 34 957

POHLED ZAHRADNÍ



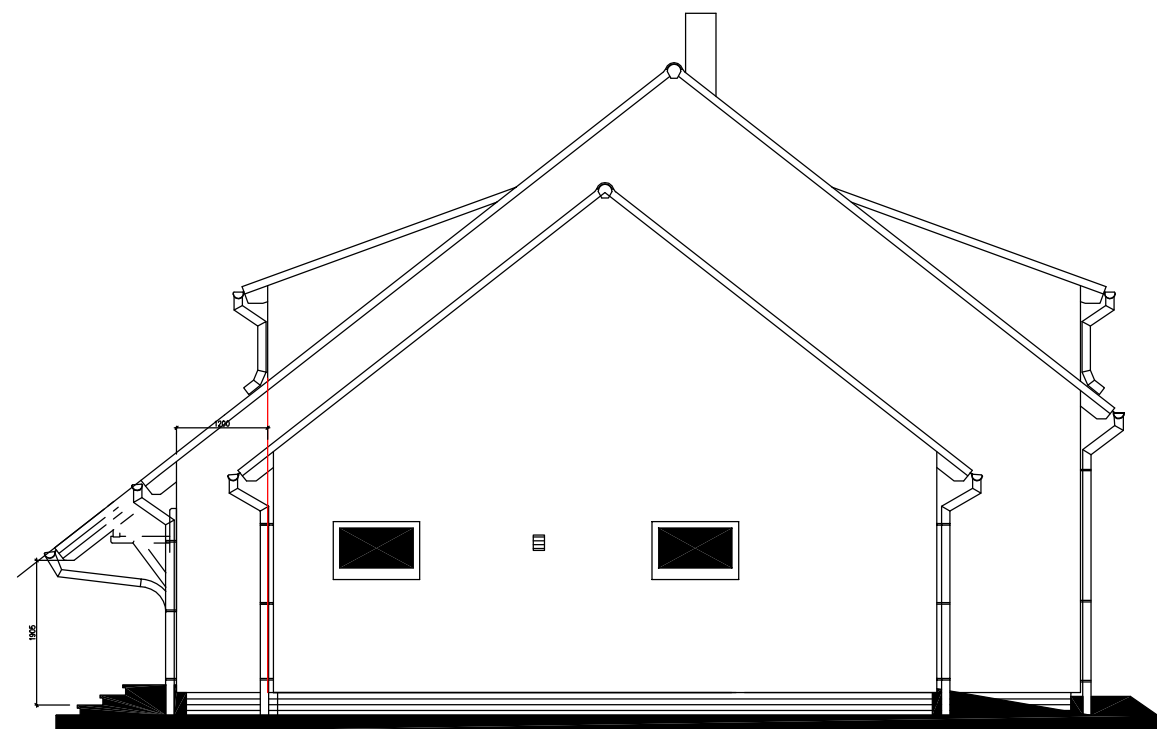
POHLED BOČNÍ (LEVÝ)



POHLED VSTUPNÍ



POHLED BOČNÍ (PRAVÝ)



Autorizovaný inženýr	Ing. Zdeněk Chromý Ing. David Ondra	Zpracovatel RD RYMAŘOV
Vypracoval	Zdeňka Běhalová	Projekt Datum: 04/2010
Investor-staveniště		Číslo HS: 34 957