

v.č. : 002



RODINNÝ DŮM

NOVA 101/38° - L

(RD BEZ PODSKLEPENÍ)

PŮDORYS PŘÍZEMÍ

M 1:50

STANDARD

POZNÁMKA:

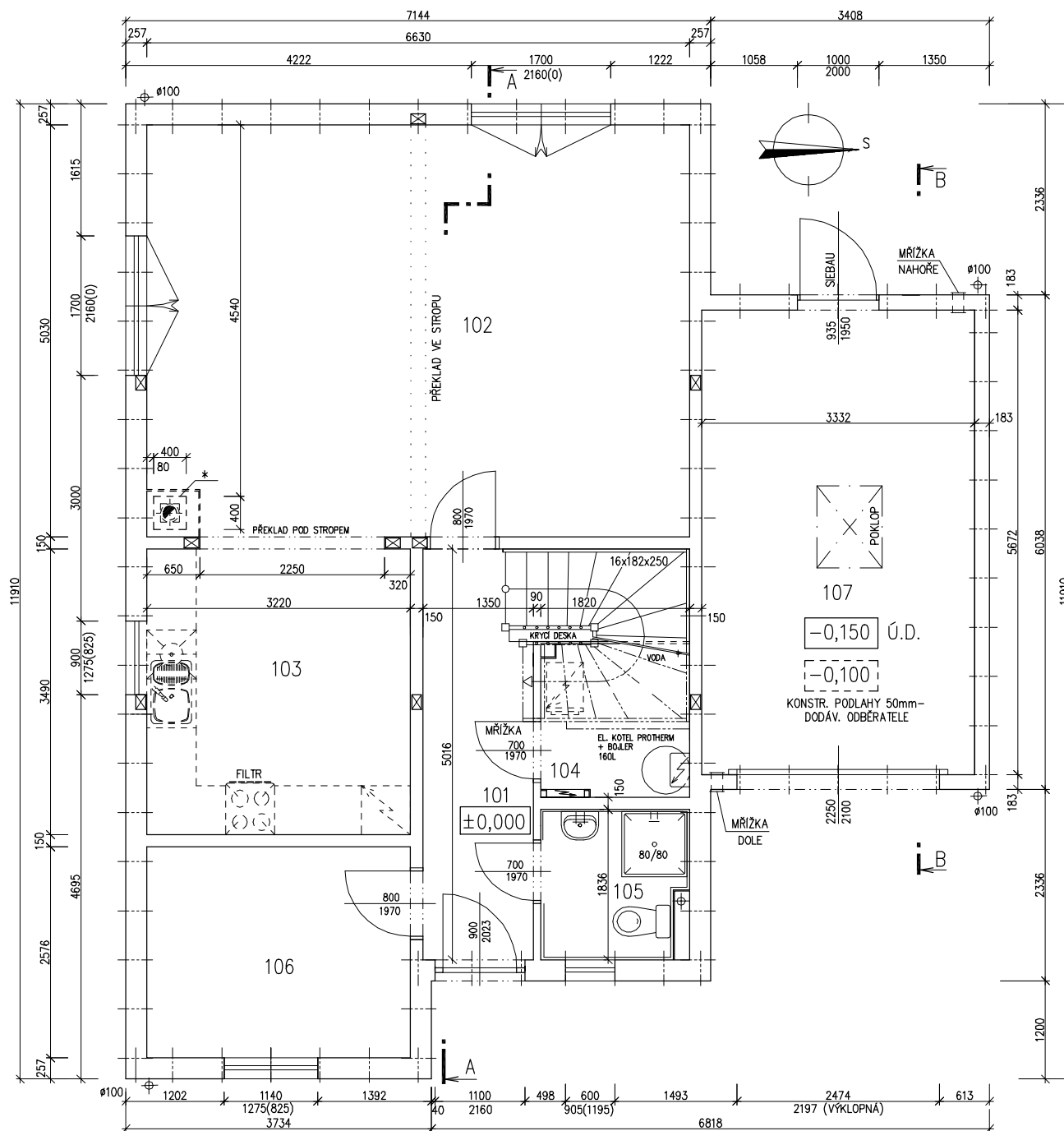
1. ZAŘÍZOVACÍ PŘEDMĚTY A KONSTRUKCE ZAKRESLENÉ ČÁRKOVANĚ NEJSOU SOUČÁSTÍ DODÁVKY RD.
2. TECHNICKÉ ZMĚNY JSOU VYHAZENY.

LEGENDA MÍSTNOSTÍ :

ČÍSLO	ÚČEL MÍSTNOSTI	PLOCHA m ²	
101	CHODBA	9,17	6,59
102	OBÝVACÍ POKOJ	33,35	33,35
103	KUCHYNĚ + JIDELNA	11,40	11,40
104	TECH. MÍSTNOST	3,32	3,32
105	KOUPELNA	3,17	3,17
106	PRACOVNA	8,16	8,16
107	GARÁŽ	(18,90)	

OBYTNÁ PLOCHA :	41,51
PŘÍSLUŠENSTVÍ :	24,48
UŽITKOVÁ PLOCHA :	65,99
CELKOVÁ PLOCHA (PODLAHOVÁ) :	68,57
ZASTAVĚNÁ PLOCHA :	101,75

* - POUZE PŘÍPRAVA PRO UMÍSTĚNÍ KAMINU

SCHODY N723
MODEL 09Zpracovatel
 RD ROMAŠEVProjekt
Datum: 27.7.2009
Číslo HS: 35 261



RODINNÝ DŮM

NOVA 101/38° - L

(RD BEZ PODSKLEPENÍ)

PŮDORYS PODKROVÍ

M 1:50

STANDARD

POZNÁMKA:

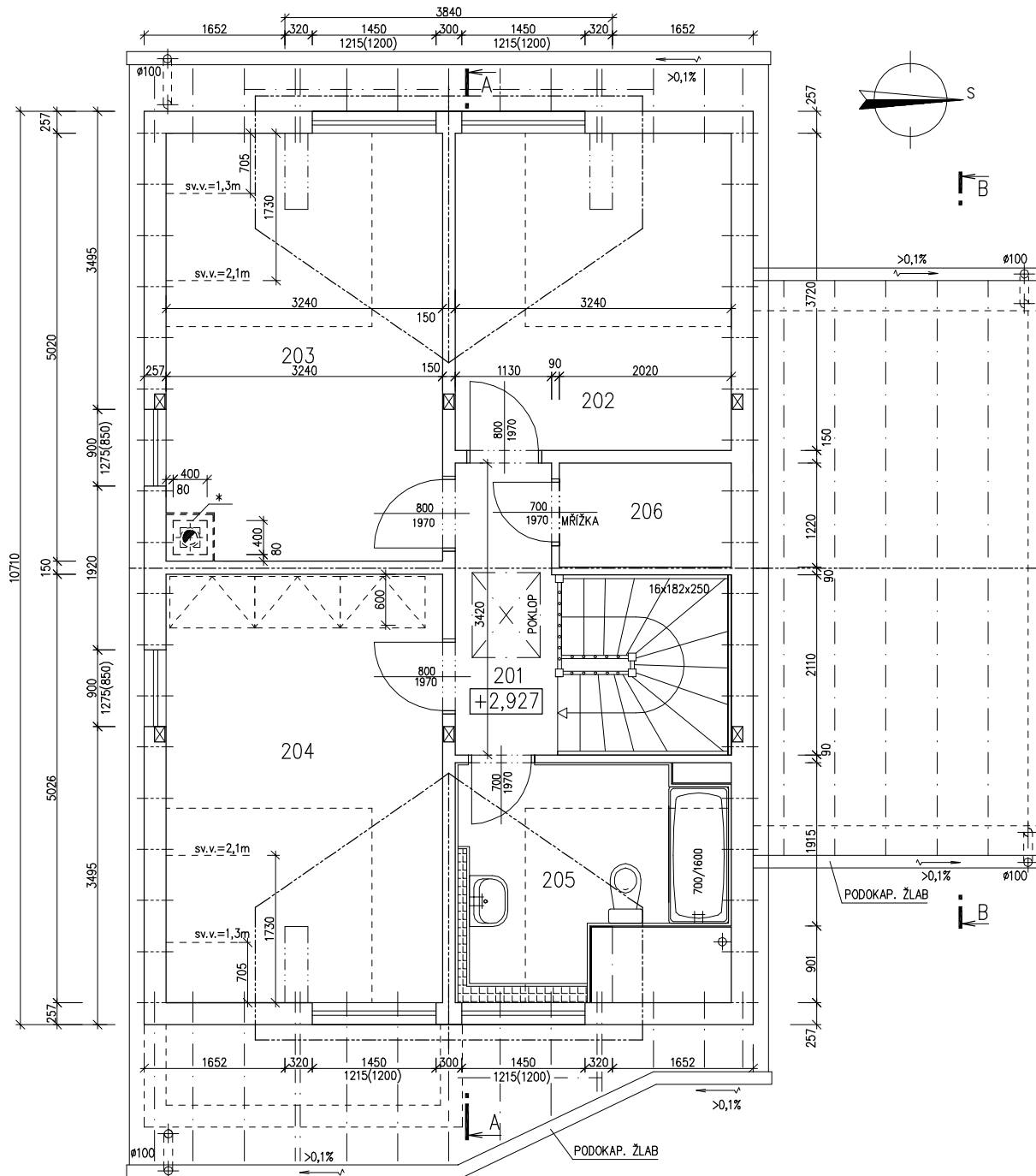
1. ZAŘÍZOVACÍ PŘEDMĚTY A KONSTRUKCE ZAKRESLENÉ ČÁRKOVANĚ NEJSOU SOUČÁSTÍ DODÁVKY RD.
2. TECHNICKÉ ZMĚNY JSOU VYHRÁZENY.

LEGENDA MÍSTNOSTÍ :

ČÍSLO	ÚČEL MÍSTNOSTI	PLOCHA m ²	
201	SCHODIŠTĚ, CHODBA	8,32	8,32
202	DĚTSKÝ POKOJ	12,52	10,75
203	DĚTSKÝ POKOJ	16,26	15,10
204	LOŽNICE	16,23	15,06
205	KOUPELNA + WC	7,60	7,60
206	KOMORA	2,44	2,44

OBYTNÁ PLOCHA :	40,91
PŘÍSLUŠENSTVÍ :	18,36
UŽITKOVÁ PLOCHA :	59,27
CELKOVÁ PLOCHA (PDLAHOVÁ) :	63,37

* - POUZE PŘÍPRAVA PRO UMÍSTĚNÍ KAMINU

SCHODY N723
MODEL 09Zpracovatel
 RD ROMAŘOVProjekt
Datum: 27.7.2009
Číslo HS: 35 261

v.č. : 006



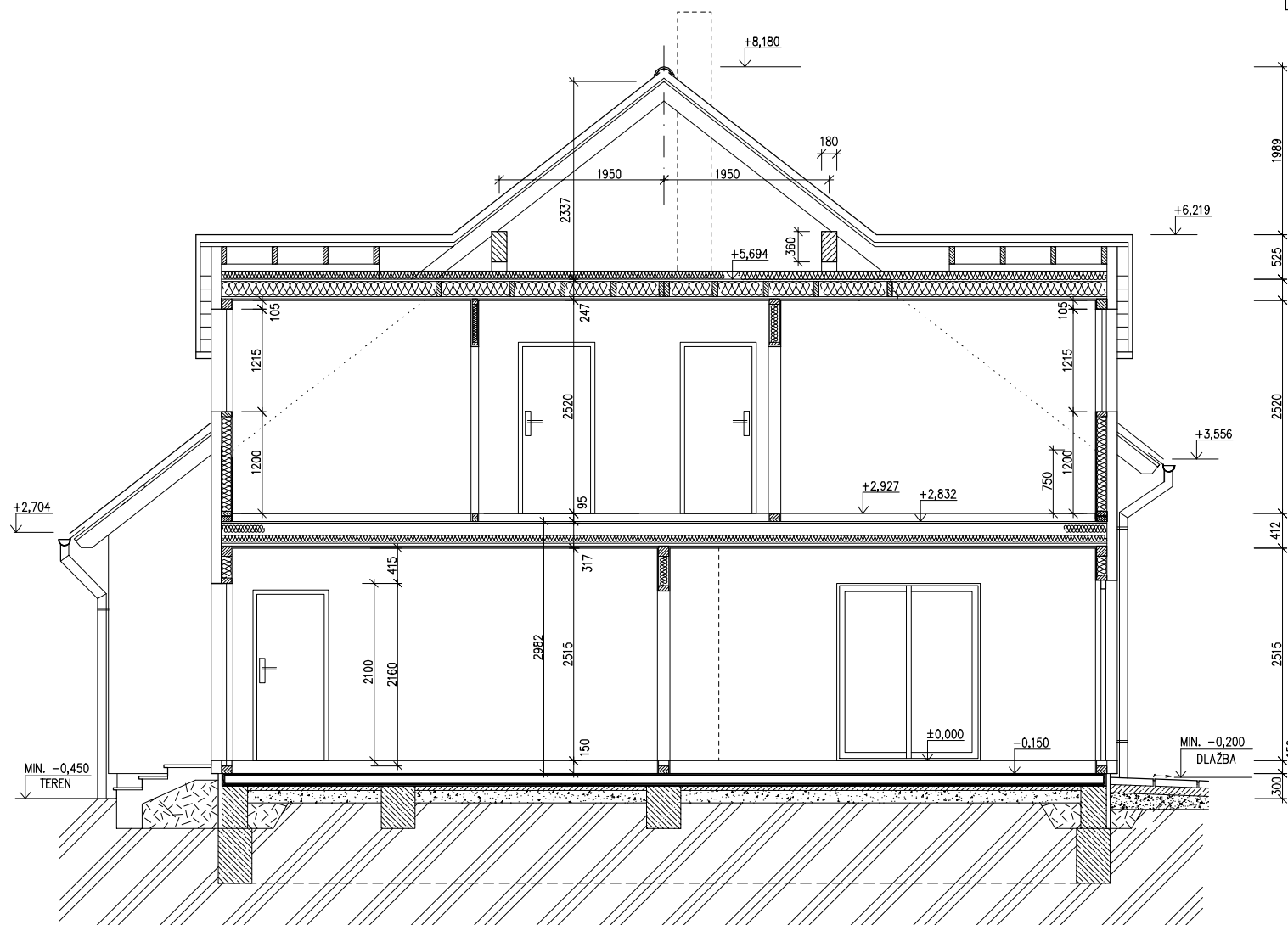
RODINNÝ DOMEK

NOVA 101/38° – L

(RD BEZ PODSKLEPENÍ)

ŘEZ A-A

M 1:50



LEGENDA MATERIÁLU

-  ROSTLÝ TERÉN
-  ŠTĚRKOVÝ NÁSYP
-  ZÁSYP
-  ŽELEZOBETON
-  PROSTÝ BETON
-  DŘEVO
-  TEPELNÁ IZOLACE

SCHODY N723
MODEL 09

Zpracovatel


Projekt
Datum: 27.7.2009
Číslo HS: 35 261

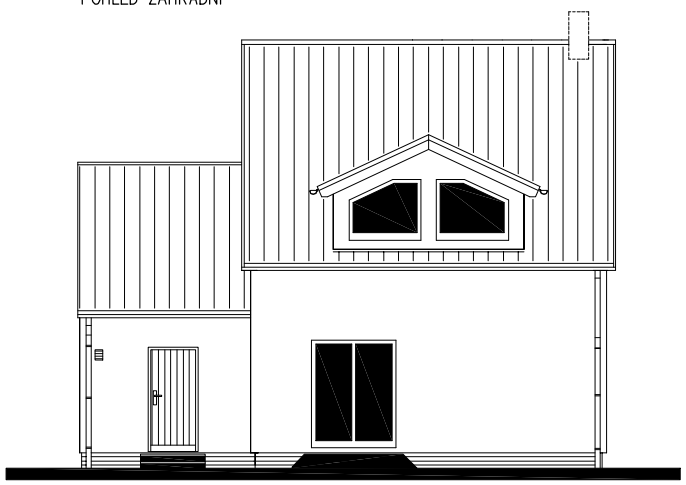
v.č. : 008



RODINNÝ DŮM
NOVA 101/38°- L
(RD BEZ PODSKLEPENÍ)

POHLEDY M 1:100

POHLED ZAHRADNI



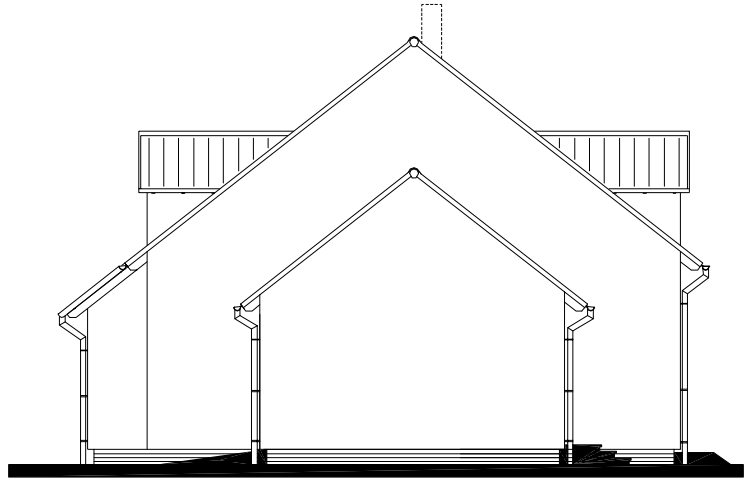
POHLED BOČNI (LEVÝ)



POHLED VSTUPNI



POHLED BOČNI (PRAVÝ)



MODEL 09

Zpracovatel

Projekt
Datum: 27.7.2009
Číslo HS: 35 261



RODINNÝ DŮM

NOVA 101/38° - L

(RD BEZ PODSKLEPENÍ)

PŮDORYS ZÁKLADOVÉ DESKY

M 1:50

POZNÁMKA

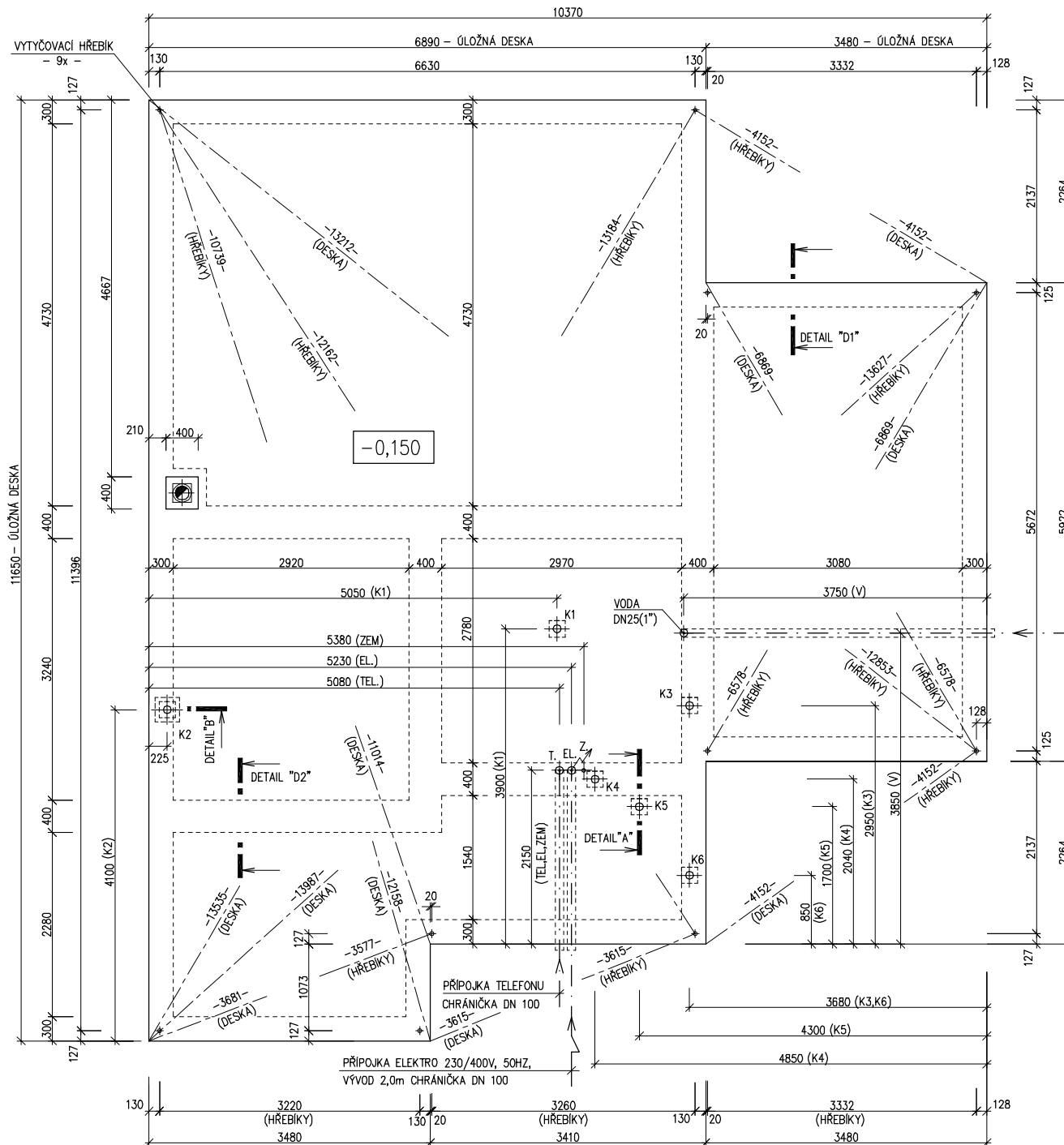
OBVODOVÉ ROZMĚRY ÚLOŽNÉ DESKY (BEZ VNĚJŠÍCH ÚPRAV)	: +15 mm
PRAVŮHLSTAVBY - DÉLKA DIAGONÁLY	: +20 mm
OSY INSTALAČNÍCH PROSTUPŮ	: ±15 mm
VODOROVNOST ÚL. DESKY - MAX. VÝŠKOVÝ ROZDÍL NA DÉLCE 2,0 m	: 15 mm
	: 8 mm

ŘEZ A-A' + DETAILY PROVEDENÍ ÚLOŽNÉ DESKY - VIZ VÝKRESY Č. 011a, 012a, 013a.

Z - ZEMNĚNÍ-POZINK. PÁS TL. MIN. 3mm, DL. 1,0m, MIN. 100mm² SMYČKA 25m (DLE ČSN 33 2000-5-54)

HŘEBIKY OSADÍ PRACOVNÍK RD PŘI PŘEJÍMCE ÚLOŽNÉ DESKY

K1 - K6 - KANALIZACE DN 100



MODEL 09

Zpracovatel

Projekt
 Datum: 27.7.2009
 Číslo HS: 35 261