



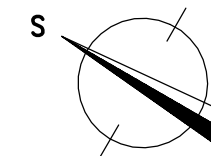
RODINNÝ DŮM

NOVA 101/38^o – P

(RD BEZ PODSKLEPENÍ)

PŮDORYS PŘÍZEMÍ

M 1:50

STANDARD**POZNÁMKA:**

1. ZAŘÍZOVACÍ PŘEDMĚTY A KONSTRUKCE ZAKRESLENÉ ČÁRKOVANĚ NEJSOU SOUČÁSTÍ DODÁVKY RD.
2. TECHNICKÉ ZMĚNY JSOU VYHRAZENY.

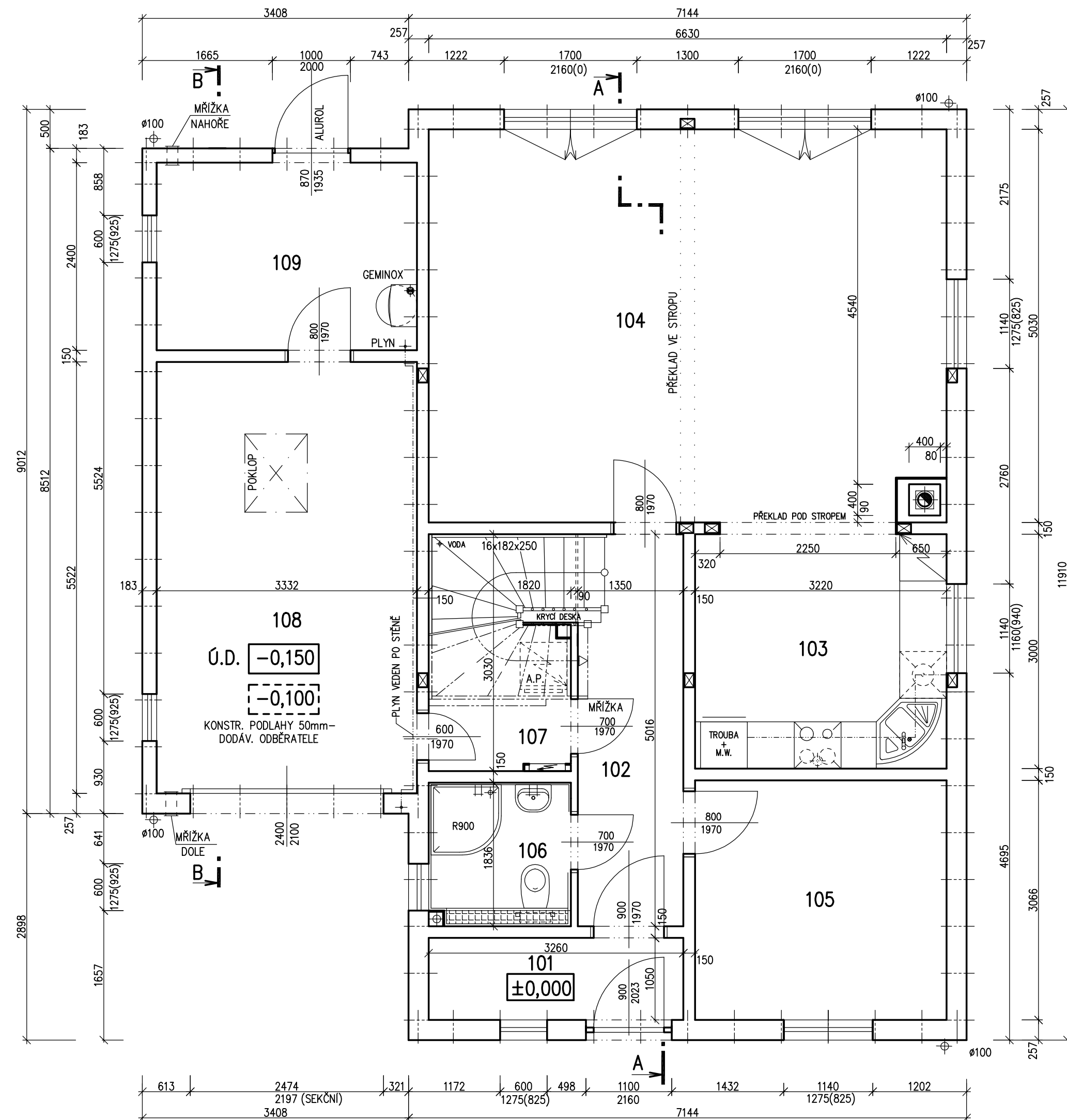
LEGENDA MÍSTNOSTÍ :

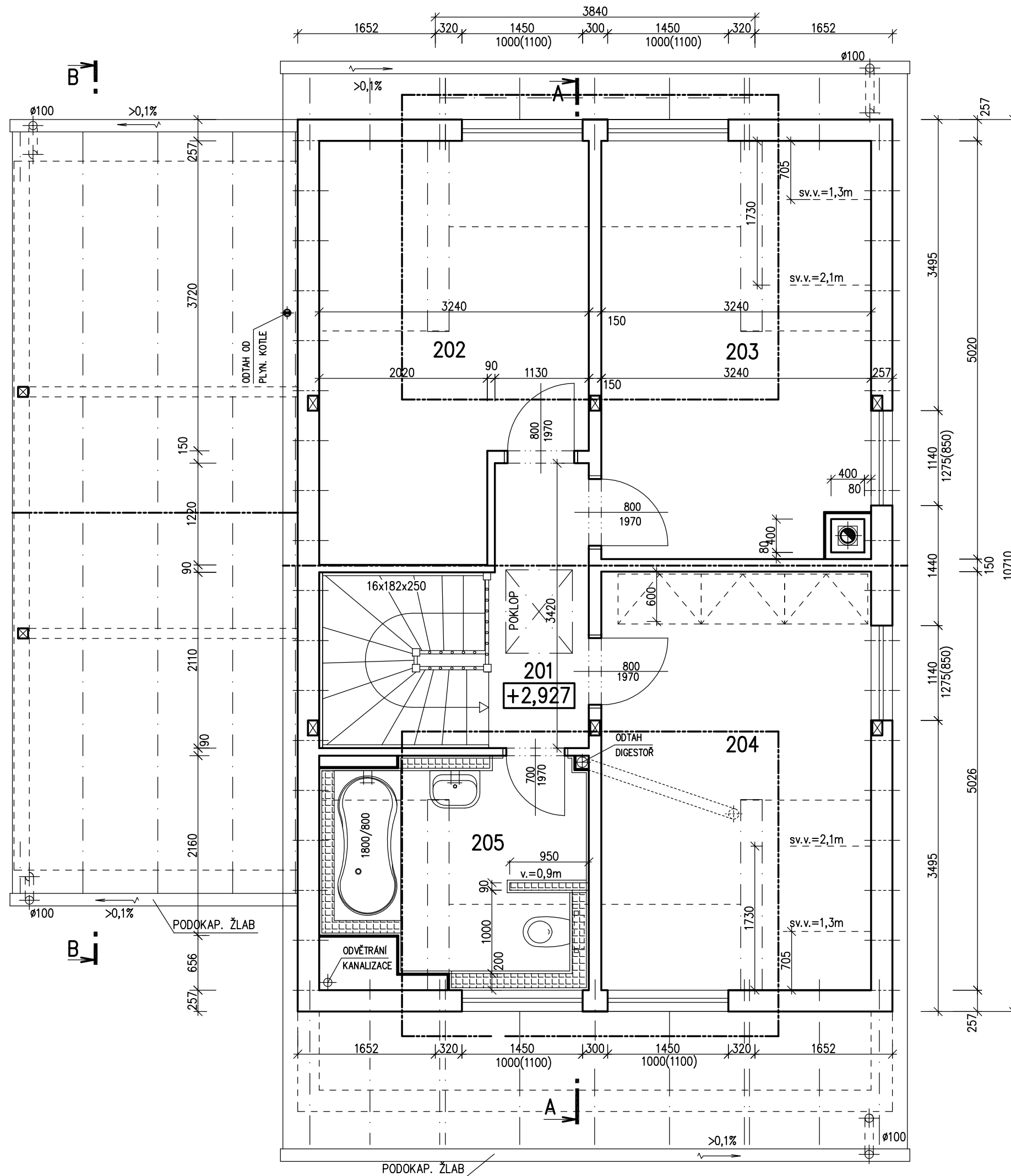
ČÍSLO	ÚČEL MÍSTNOSTI	PLOCHA m ²	
101	ZÁDVEŘÍ	3,42	3,42
102	CHODBA	6,77	6,77
103	KUCHYNĚ	10,00	10,00
104	OBÝVACÍ POKOJ	32,98	32,98
105	PRACOVNA	9,87	9,87
106	WC, KOUPELNA	3,30	3,30
107	KOMORA	5,50	3,89
108	GARÁŽ	(18,40)	
109	TECHNICKÁ MÍSTNOST	(8,00)	

OBYTNÁ PLOCHA :	42,85
PŘÍSLUŠENSTVÍ :	27,38
UŽITKOVÁ PLOCHA :	70,23
CELKOVÁ PLOCHA (PODLAHOVÁ) :	71,84
ZASTAVĚNÁ PLOCHA :	114,10

SCHODY N723
MODEL 2010

Zpracovatel	
Projekt	
Datum:	14.12.2009
Číslo HS:	35268





RODINNÝ DŮM

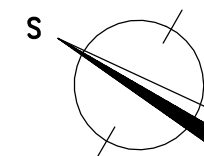
NOVA 101/38^o – P

(RD BEZ PODSKLEPENÍ)

PŮDORYS PODKROVÍ

M 1:50

STANDARD

**POZNÁMKA:**

1. ZAŘÍZOVACÍ PŘEDMĚTY A KONSTRUKCE ZAKRESLENÉ ČÁRKOVANĚ NEJSOU SOUČÁSTÍ DODÁVKY RD.
2. TECHNICKÉ ZMĚNY JSOU VYHRAZENY.

LEGENDA MÍSTNOSTÍ :

ČÍSLO	ÚČEL MÍSTNOSTI	PLOCHA m ²	
201	SCHODIŠTĚ, CHODBA	8,32	8,32
202	POKOJ	14,82	13,72
203	POKOJ	15,95	14,84
204	LOŽNICE	16,28	15,18
205	KOUPELNA + WC	8,24	8,24

OBYTNÁ PLOCHA :	43,74
PŘÍSLUŠENSTVÍ :	16,56
UŽITKOVÁ PLOCHA :	60,30
CELKOVÁ PLOCHA (PODLAHOVÁ) :	63,61

SCHODY N723
MODEL 2010

Zpracovatel	
Projekt	
Datum:	14.12.2009
Číslo HS:	35268



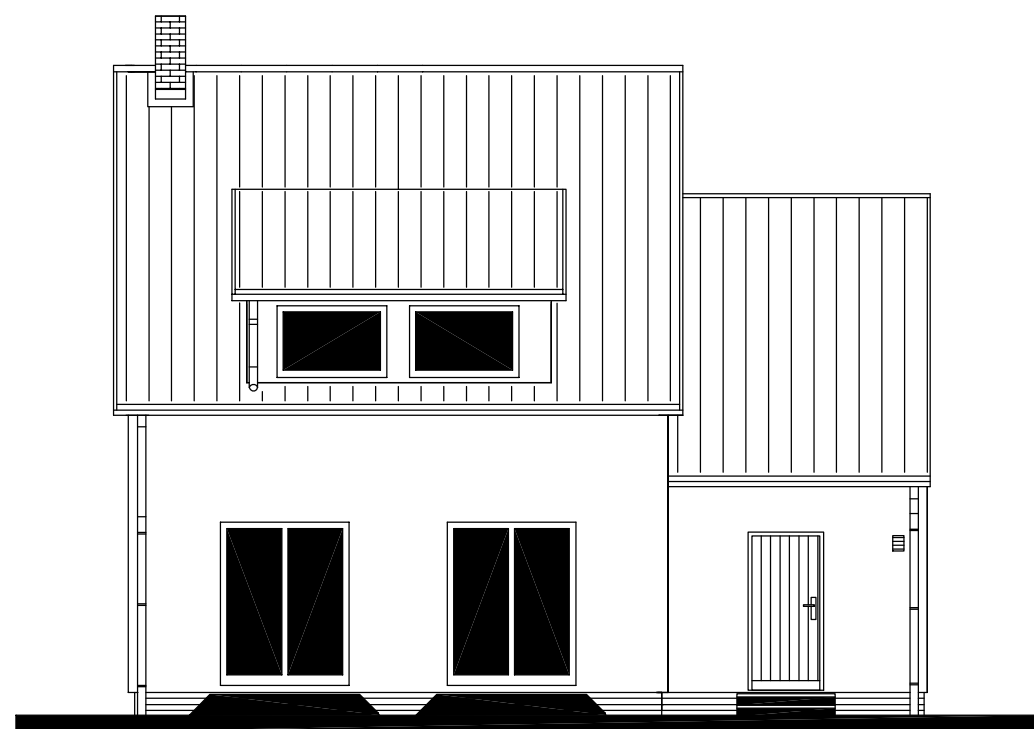
RODINNÝ DŮM

NOVA 101/38°- P

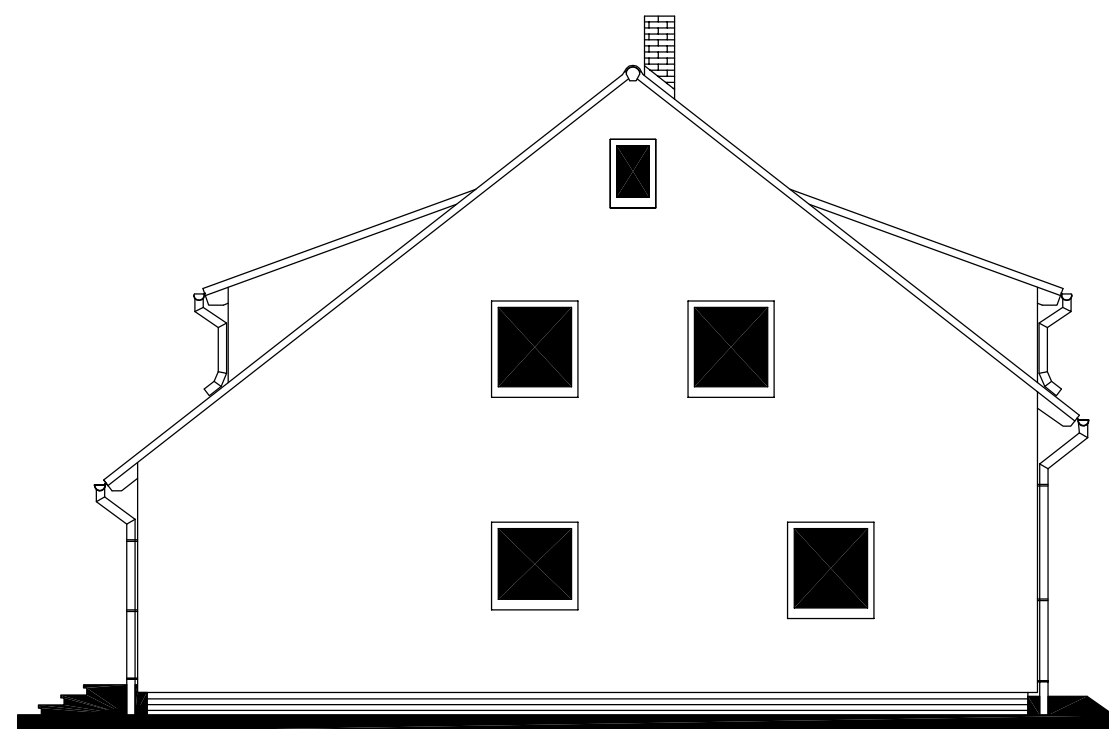
(RD BEZ PODSKLEPENÍ)

POHLEDY M 1:100

POHLED ZAHRADNÍ



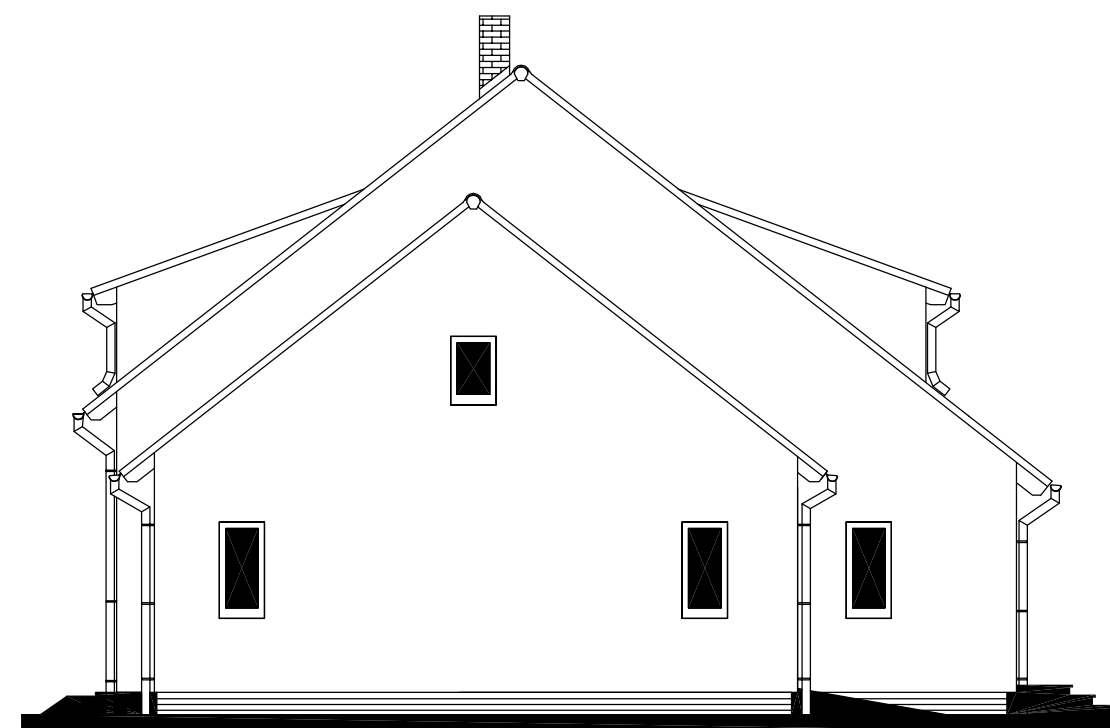
POHLED BOČNÍ (PRAVÝ)




POHLED VSTUPNÍ



POHLED BOČNÍ (LEVÝ)



SCHODY N723
MODEL 2010

Zpracovatel

Projekt
Datum: 14.12.2009
Číslo HS: 35268



RODINNÝ DŮM

NOVA 101/38° – P

(RD BEZ PODSKLEPENÍ)

PŮDORYS ZÁKLADOVÉ DESKY

M 1:50

POZNÁMKA

OBVODOVÉ ROZMĚRY ÚLOŽNÉ DESKY (BEZ VNĚJŠÍCH ÚPRAV)	+15 mm
PRÁVOÚHLŮST STAVBY – DÉLKA DIAGONÁLY	: - 0 mm
OSY INSTALAČNÍCH PROSTUPŮ	: ±15 mm
VODOROVNOST ÚL. DESKY – MAX. VÝŠKOVÝ ROZDÍL	: 15 mm
– MAX. VÝŠKOVÝ ROZDÍL NA DÉLCE 2,0 m	: 8 mm

ŘEZ A-A' + DETAILS PROVEDENÍ ÚLOŽNÉ DESKY – VIZ VÝKRESY Č. 011a, 012a, 013a.

Z – ZEMNĚNÍ-POZINK. PÁS TL. MIN. 3mm, DL. 1,0m, MIN. 100mm² SMYČKA 25m (DLE ČSN 33 2000-5-54)

HŘEBÍKY OSADÍ PRACOVNÍK RD PŘI PŘEJÍMCE ÚLOŽNÉ DESKY

K1 – K6 – KANALIZACE DN 100

VÝVOD PLYNU JE INFORMATIVNÍ – JEHO PROVEDENÍ ŘEŠÍ DLE MÍSTNÍCH PODMÍNEK PROJEKTANT ODBĚRATELE.

SCHODY N723
MODEL 2010

Zpracovatel	
Projekt	
Datum: 14.12.2009	
Číslo HS: 35268	

