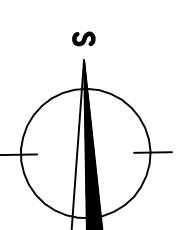


RODINNÝ DŮM
NOVA 101/38° - L
 (RD BEZ PODSKLEPENÍ)

v.č. : **002**

PŮDORYS PŘÍZEMÍ

M 1:50



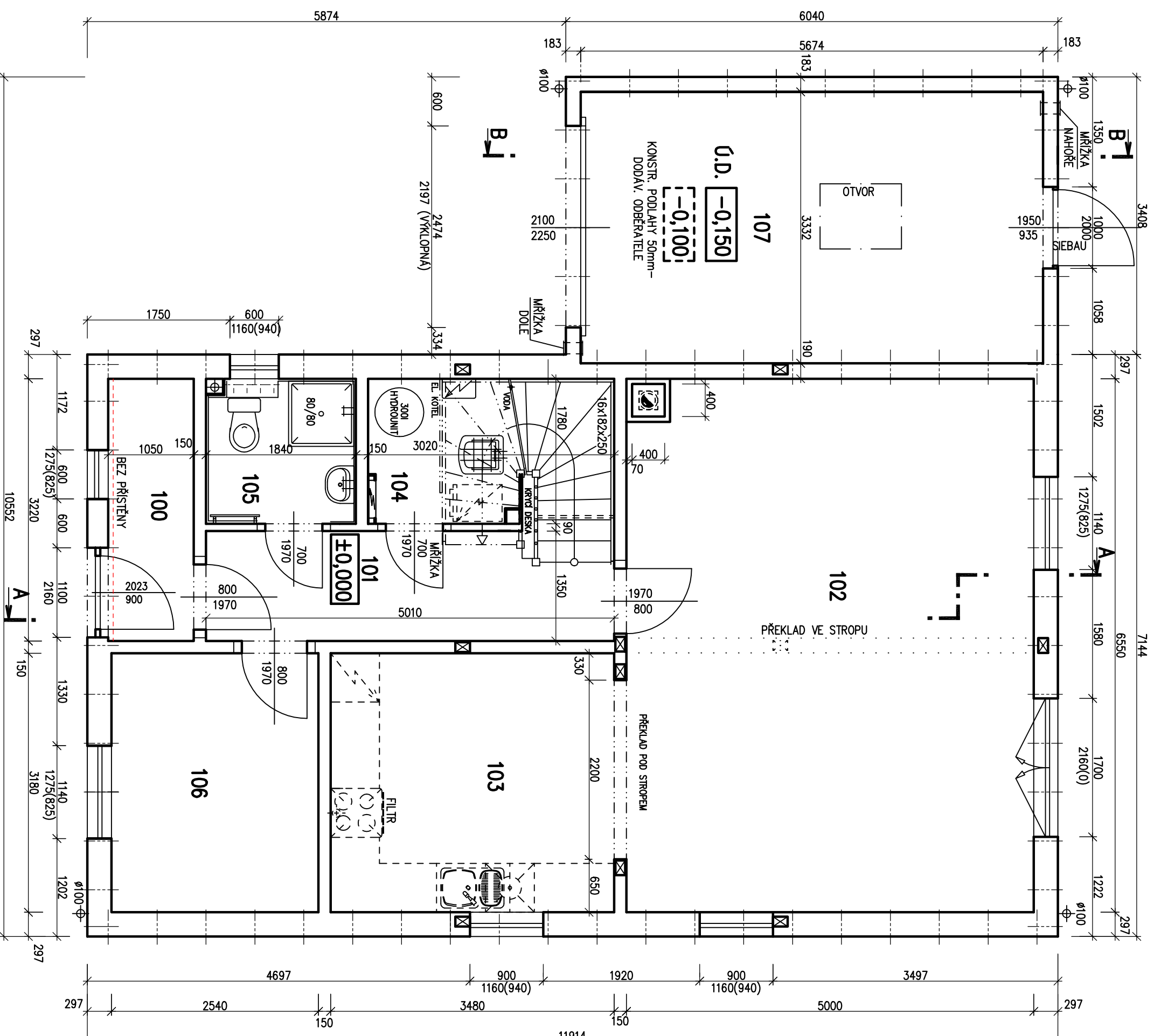
POZNÁMKA:

- ZAŘÍZOVACÍ PŘEDMĚTY A KONSTRUKCE ZAKRESLENÉ ČÁRKOVANĚ NEJSOU SOUČÁSTÍ DODÁVKY RD.
- TECHNICKÉ ZMĚNY JSOU VYHRAZENY.

LEGENDA MÍSTNOSTÍ :

| ČÍSLO | ÚČEL MÍSTNOSTI | PLOCHA m ² |
|-------|-------------------|-----------------------|
| 100 | ZADVĚŘÍ | 3,38 |
| 101 | CHODBA | 6,33 |
| 102 | OBÝVACÍ POKOJ | 32,47 |
| 103 | KUCHYŇĚ + JIDELNA | 11,07 |
| 104 | TECH. MÍSTNOST | 5,00 |
| 105 | KOUPELNA | 3,23 |
| 106 | PRACOVNA | 8,08 |
| 107 | GARÁŽ | (18,90) |

| | |
|------------------------------|--------|
| OBÝTNÁ PLOCHA : | 40,55 |
| PŘÍSLUŠENSTVÍ : | 27,46 |
| UŽITKOVÁ PLOCHA : | 68,01 |
| CELKOVÁ PLOCHA (PODLAHOVA) : | 69,56 |
| ZASTAVĚNÁ PLOCHA : | 105,70 |



| | | |
|----------------------|--------------------|-------------------|
| Autorizovaný inženýr | Ing. Zdeněk Chromý | |
| Vypracoval | Ing. David Ondra | |
| Investor - stavebník | Bc. Jiří Lužný | |
| | | Datum: 26.10.2010 |
| | | Číslo HS: 35 505 |

S.O. II
 SCHODY N723
 MODEL 2011

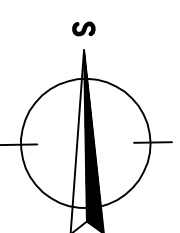
RODINNÝ DŮM

NOVA 101/38^o – L

(RD BEZ PODSKLEPENÍ)

PŮDORYS PODKROVÍ

M 1:50



- POZNÁMKA:**
- ZARÍZOVACÍ PŘEDMĚTY A KONSTRUKCE ZAKRESLENÉ ČÁRKOVANĚ NEJSOU SOUČÁSTÍ DODÁVKY RD.
 - TECHNICKÉ ZMĚNY JSOU VYHRAZENY.

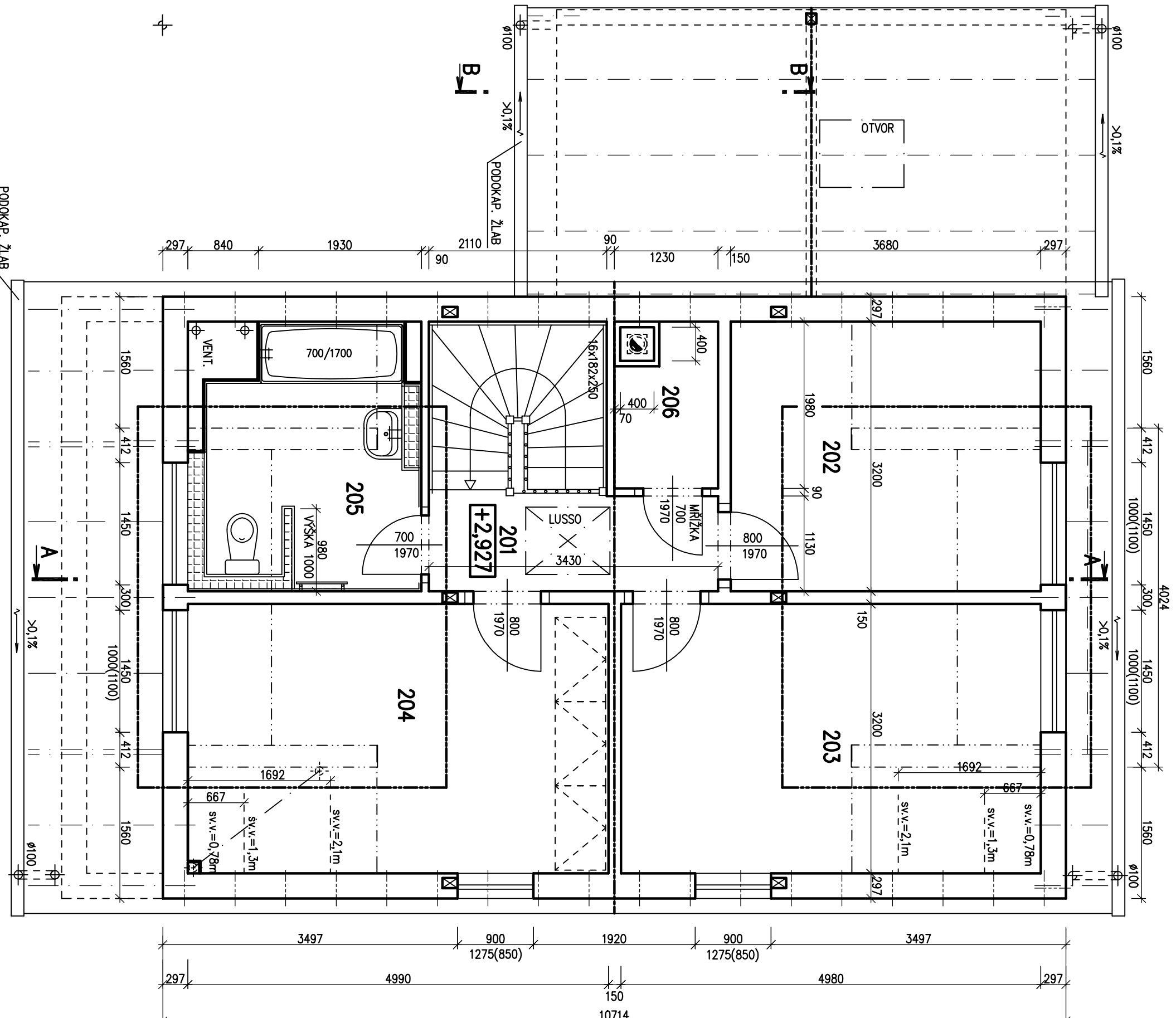
LEGENDA MÍSTNOSTÍ :

| ČÍSLO | ÚČEL MÍSTNOSTI | PLOCHA m ² |
|-------|-------------------|-----------------------|
| 201 | SCHODIŠTĚ, CHODBA | 3,94 |
| 202 | DĚTSKÝ POKOJ | 11,78 |
| 203 | DĚTSKÝ POKOJ | 15,94 |
| 204 | LOŽNICE | 15,97 |
| 205 | KOUPELNA + WC | 7,96 |
| 206 | KOMORA | 2,15 |

OBYTNÁ PLOCHA : 40,63
 PŘÍSLUŠENSTVÍ : 13,53
 UŽITKOVÁ PLOCHA : 54,16
 CELKOVÁ PLOCHA (PODLAHOVA) : 57,74

S.O. II
 SCHODY N723
 MODEL 2011

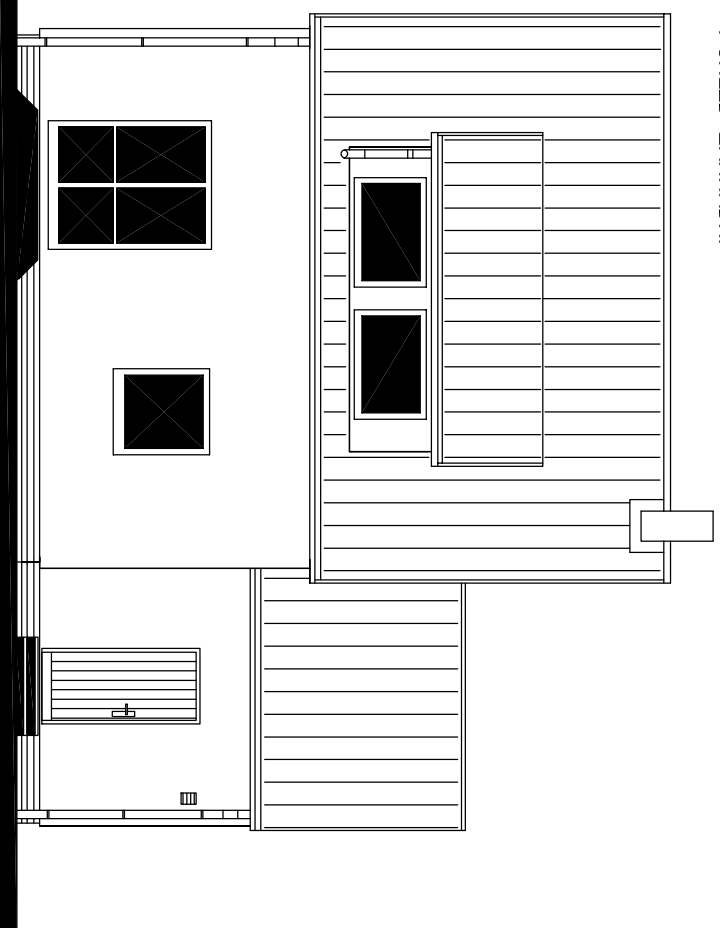
| | | | |
|----------------------|--------------------|-------------|------------|
| Autorizovaný inženýr | Ing. Zdeněk Chromý | Zpracovatel | |
| Vypracoval | Ing. David Ondra | Projekt | |
| Investor – stavebník | Bc. Jiří Lužný | Datum: | 26.10.2010 |
| | | Číslo HS: | 35 505 |



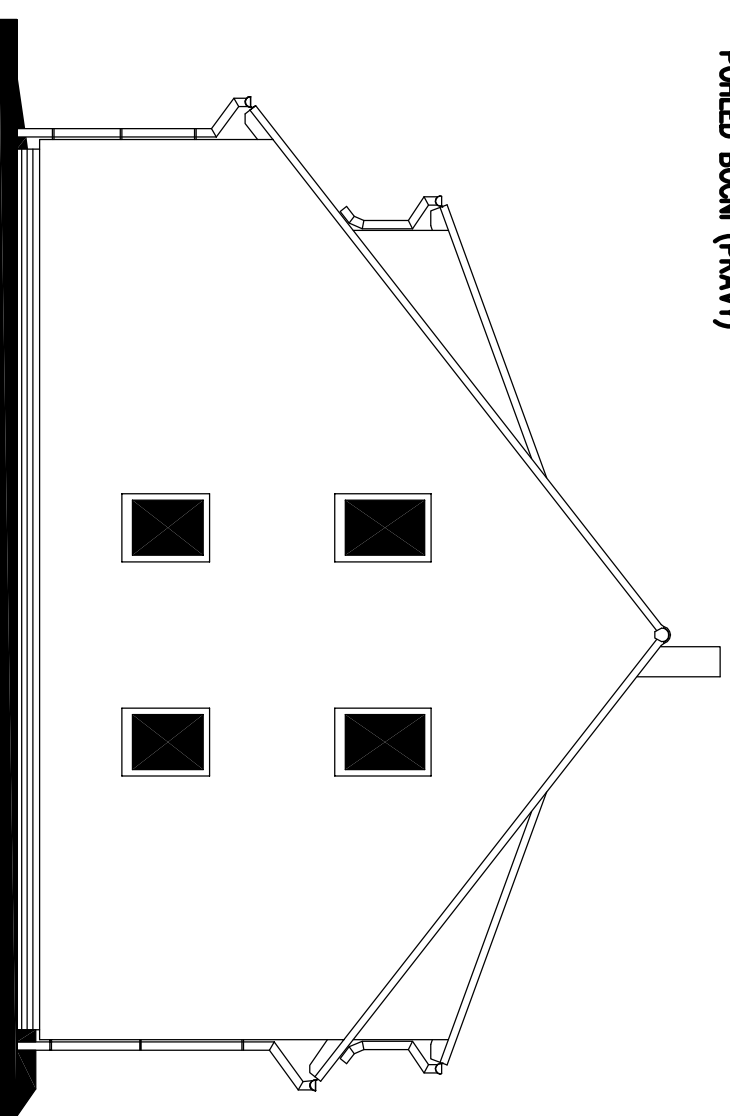
RODINNÝ DŮM
NOVA 101/38^o – L
(RD BEZ PODSKLEPENÍ)

POHLEDY M 1:100

POHLED ZAHRADNÍ



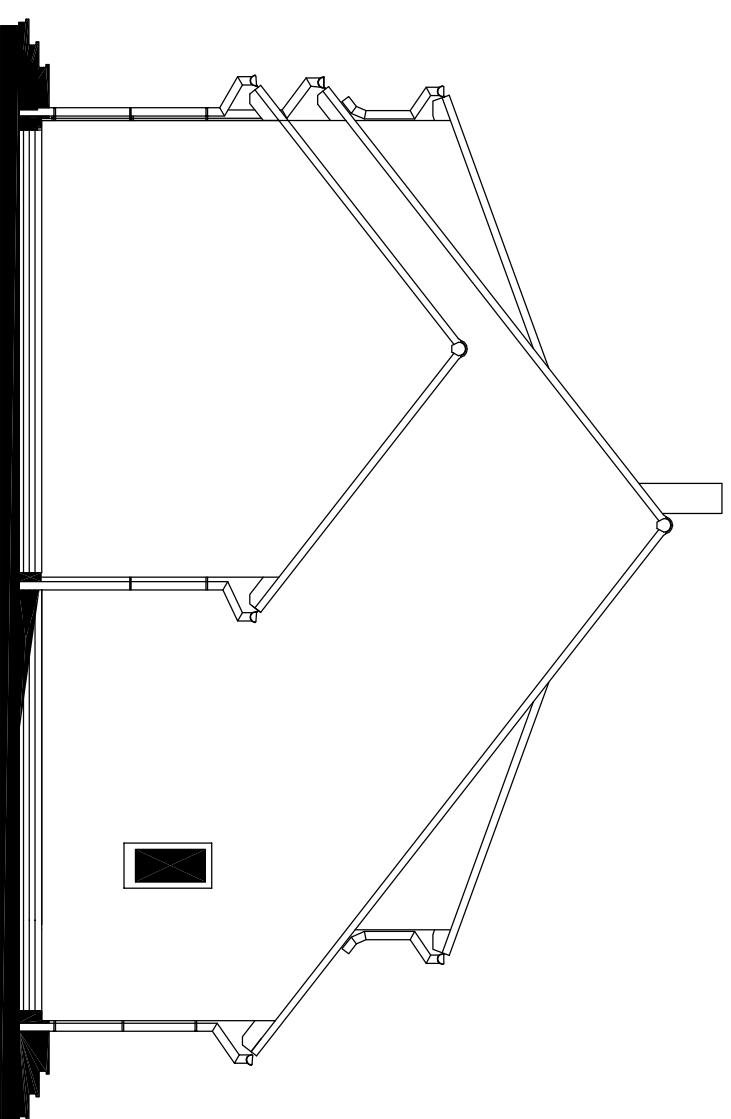
POHLED BOČNÍ (PRAVÝ)




POHLED VSTUPNÍ



POHLED BOČNÍ (LEVÝ)



MODEL 2011

| | | |
|----------------------|--------------------|---|
| Autorizovaný inženýr | Ing. Zdeněk Chromý |  |
| Vypracoval | Ing. David Ondra | |
| Investor – stavebník | Bc. Jiří Lužný | Projekt |
| | | Datum: 26.10.2010 |
| | | Číslo HS: 35 505 |