

RODINNÝ DŮM

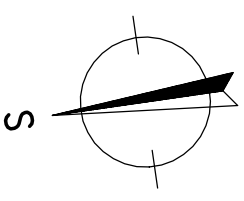
NOVA 101/38^o – L
(RD BEZ PODSKLEPENÍ)

v.č. : 002

PŮDORYS PŘÍZEMÍ

M 1:50

STANDARD



POZNÁMKA:

1. ZAŘÍZOVACÍ PŘEDMĚTY A KONSTRUKCE ZAKRESLENÉ ČÁRKOVANĚ NEJSOU SOUČÁSTÍ DODÁVKY RD.
2. TECHNICKÉ ZMĚNY JSOU VYHRAZENY.

LEGENDA MÍSTNOSTÍ :

ČÍSLO	ÚČEL MÍSTNOSTI	PLOCHA m ²
101	CHODBA	6,61
102	OBÝVACÍ POKOJ	33,35
103	KUCHYŇĚ + JIDELNA	9,81
104	TECH. MÍSTNOST	5,40
105	KOUPELNA	3,17
106	KOMORA	3,60
107	SPÍŽ	1,13
108	ZÁDVEŘÍ	4,45
109	GARÁŽ	(18,90)

OBYTNÁ PLOCHA :	33,35
PŘÍSLUŠENSTVÍ :	34,17
UŽITKOVÁ PLOCHA :	67,52
CELKOVÁ PLOCHA (PODLAHOVÁ) :	67,52
ZASTAVĚNÁ PLOCHA :	101,75

SNĚH. OBLAST II.

SCHODY N723
MODEL 09

Autorizovaný inženýr	Ing. Zdeněk Chromý Ing. David Ondra	Zpracovatel	PRO RÁMAŘOV
Odpovědný projektant	Ing. Vlastimil Kučera	Projekt	
Vypracoval	Ing. Stanislav Čížek	Datum:	24.02.2010
Investor – staveniště		Číslo HS:	34 924

RODINNÝ DŮM

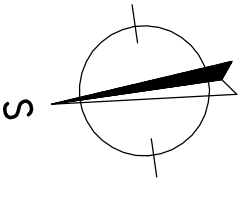
NOVA 101/38^o – L

(RD BEZ PODSKLEPENÍ)

PŮDORYS PODKROVÍ

M 1:50

STANDARD

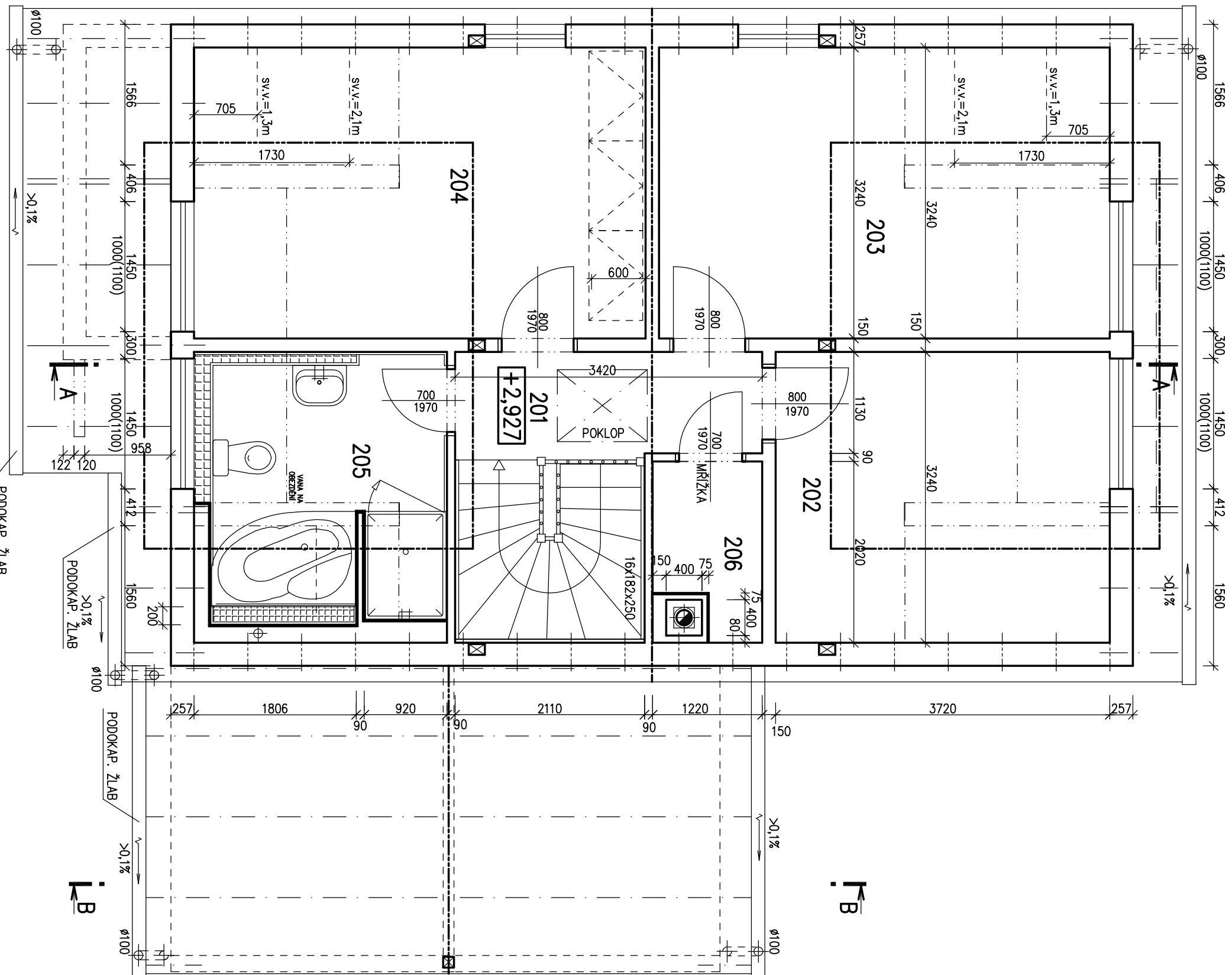


- POZNÁMKA:**
1. ZAŘÍZOVACÍ PŘEDMĚTY A KONSTRUKCE ZAKRESLENÉ ČÁRKOVANĚ NEJSOU SOUČÁSTÍ DODÁVKY RD.
 2. TECHNICKÉ ZMĚNY JSOU VYHRAZENY.

LEGENDA MÍSTNOSTÍ :

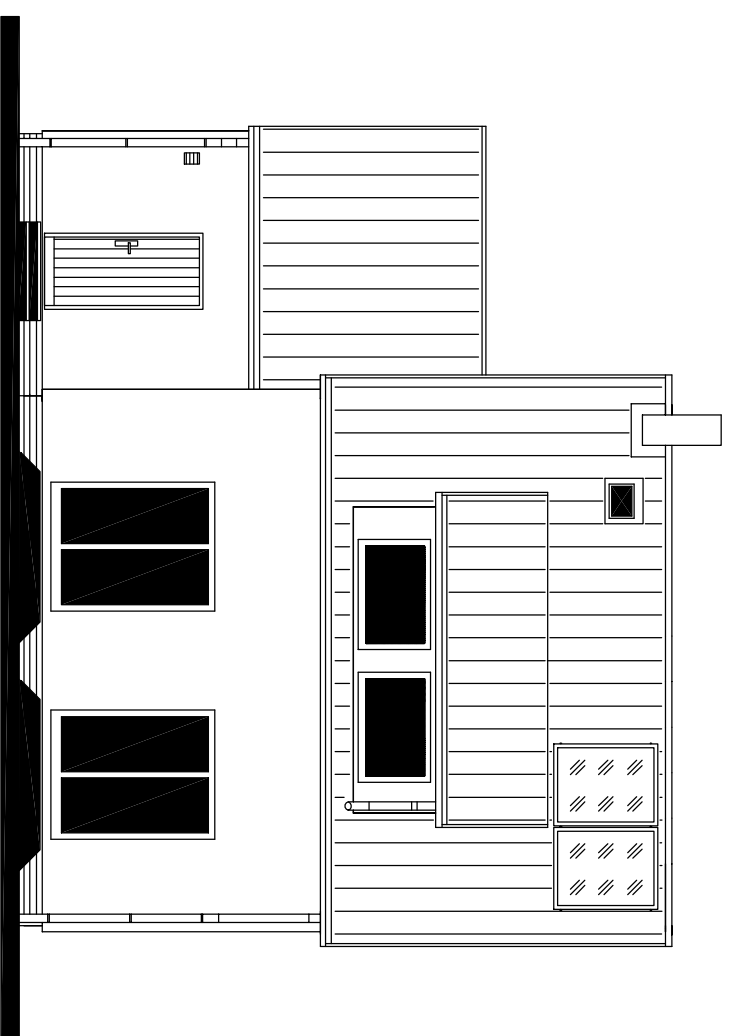
ČÍSLO	ÚČEL MÍSTNOSTI	PLOCHA m ²
201	SCHODIŠTĚ, CHODBA	8,32
202	DĚTSKÝ POKOJ	12,52
203	DĚTSKÝ POKOJ	16,26
204	LOŽNICE	16,23
205	KOUPELNA + WC	8,26
206	KOMORA	2,11
OBYTNÁ PLOCHA :		40,91
PŘÍSLUŠENSTVÍ :		16,72
UŽITKOVÁ PLOCHA :		57,63
CELKOVÁ PLOCHA (PODLAHOVÁ) :		63,70

SNĚH. OBLAST II.

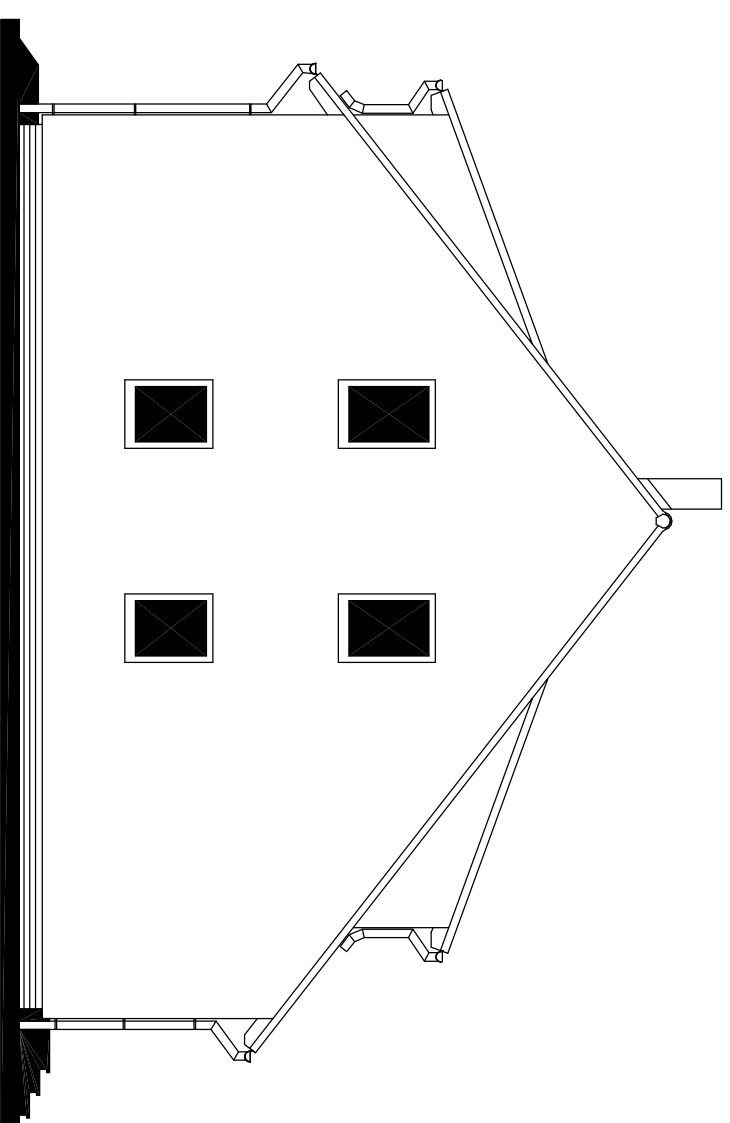
SCHODY N723
MODEL 09

Autorizovaný inženýr	Ing. Zdeněk Chromý Ing. David Ondra	Zpracovatel	PRO RÁMAŘOV
Odpovědný projektant	Ing. Vlastimil Kučera	Projekt	
Vypracoval	Ing. Stanislav Čížek	Datum:	24.02.2010
Investor – staveniště		Číslo HS:	34 924

POHLED JIŽNI



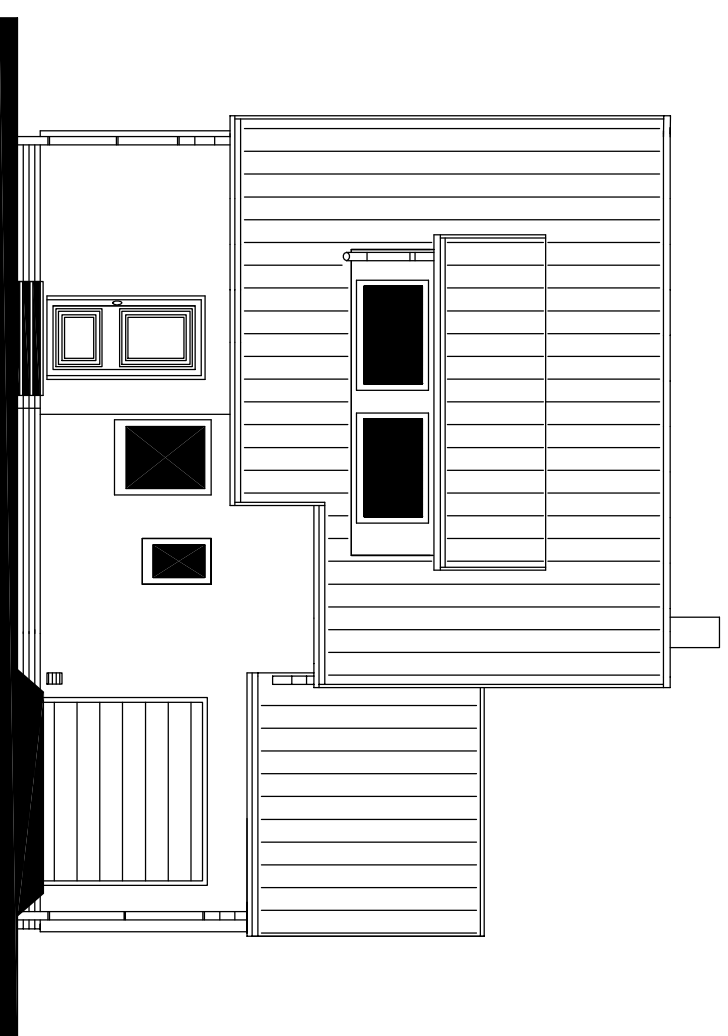
POHLED VÝCHODNI



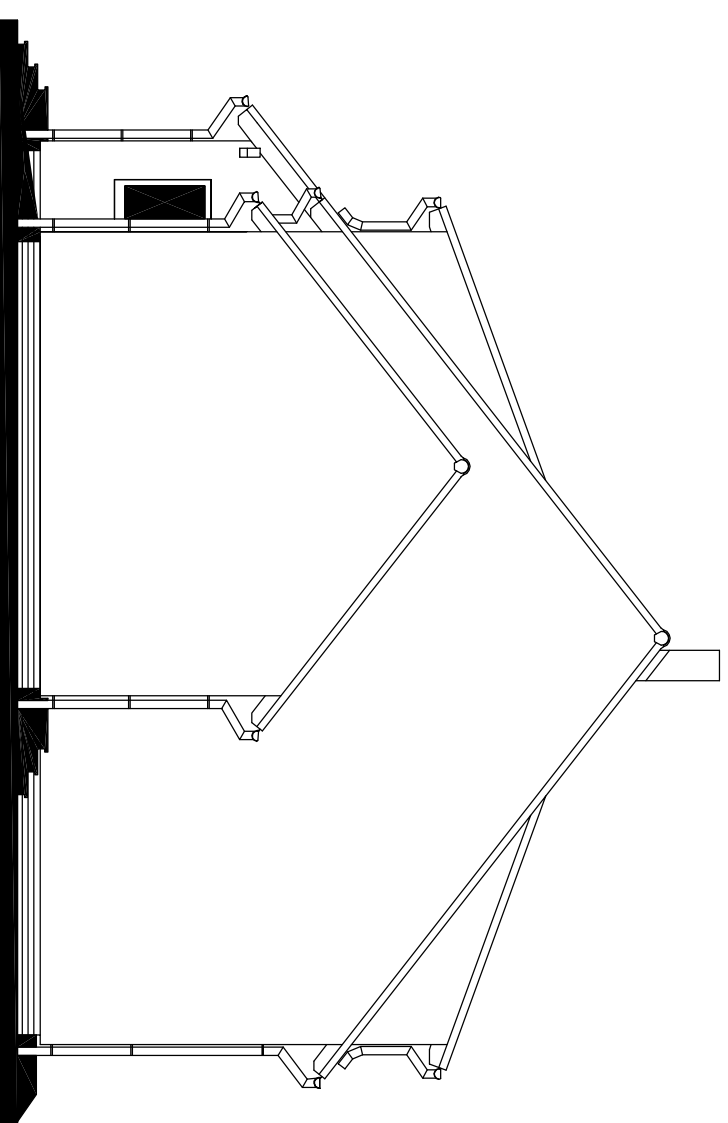
RODINNÝ DŮM
NOVA 101/38° – L
(RD BEZ PODSKLEPENÍ)

POHLEDY M 1:100

POHLED SEVERNÍ



POHLED ZÁPADNÍ



MODEL 09

Autorizovaný inženýr	Ing. Zdeněk Chromý Ing. David Ondra	Zpracovatel PRO RÁMAŘOV
Odpovědný projektant	Ing. Vlastimil Kučera	Projekt
Vypracoval	Ing. Stanislav Čížek	Datum: 24.02.2010
Investor – staveniště		Číslo HS: 34 924