



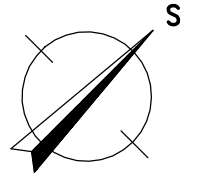
RODINNÝ DŮM

# NOVA 101/38 - L

(RD BEZ PODSKLEPENÍ)

## PŮDORYS PŘÍZEMÍ

M 1:50



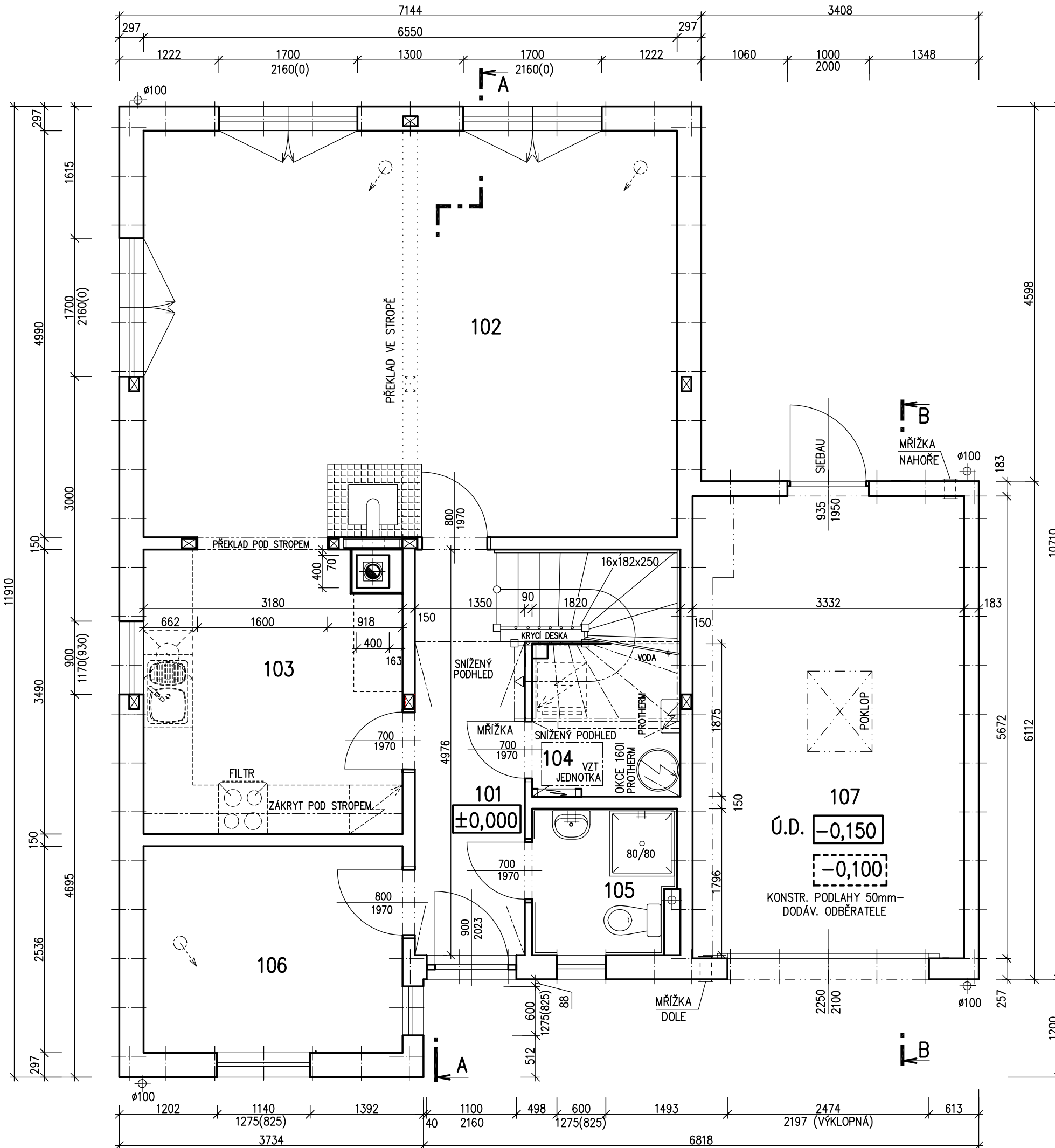
### POZNÁMKA:

1. ZAŘÍZOVACÍ PŘEDMĚTY A KONSTRUKCE ZAKRESLENÉ ČÁRKOVANĚ NEJSOU SOUČÁSTÍ DODÁVKY RD.
2. TECHNICKÉ ZMĚNY JSOU VYHAZENY.

### LEGENDA MÍSTNOSTÍ :

ČÍSLO	ÚČEL MÍSTNOSTI	PLOCHA m <sup>2</sup>	
101	CHODBA	9,14	6,57
102	OBÝVACÍ POKOJ	32,68	32,68
103	KUCHYNĚ + JIDELNA	11,25	11,25
104	TECH. MÍSTNOST	3,23	3,23
105	KOUPELNA	3,15	3,15
106	PRACOVNA	7,93	7,93
107	GARAŽ	(18,90)	

OBYTNÁ PLOCHA :	40,61
PŘÍSLUŠENSTVÍ :	26,77
UŽITKOVÁ PLOCHA :	64,81
CELKOVÁ PLOCHA (PODLAHOVÁ) :	67,38
ZASTAVĚNÁ PLOCHA :	101,75 m <sup>2</sup>



S.O. I.  
SCHODY N723  
MODEL 09

Zpracovatel	
Projekt	
Datum: 9.6.2009	
Číslo HS: 35233	



RODINNÝ DŮM

**NOVA 101/38° – L**

(RD BEZ PODSKLEPENÍ)

**PŮDORYS PODKROVÍ**

M 1:50

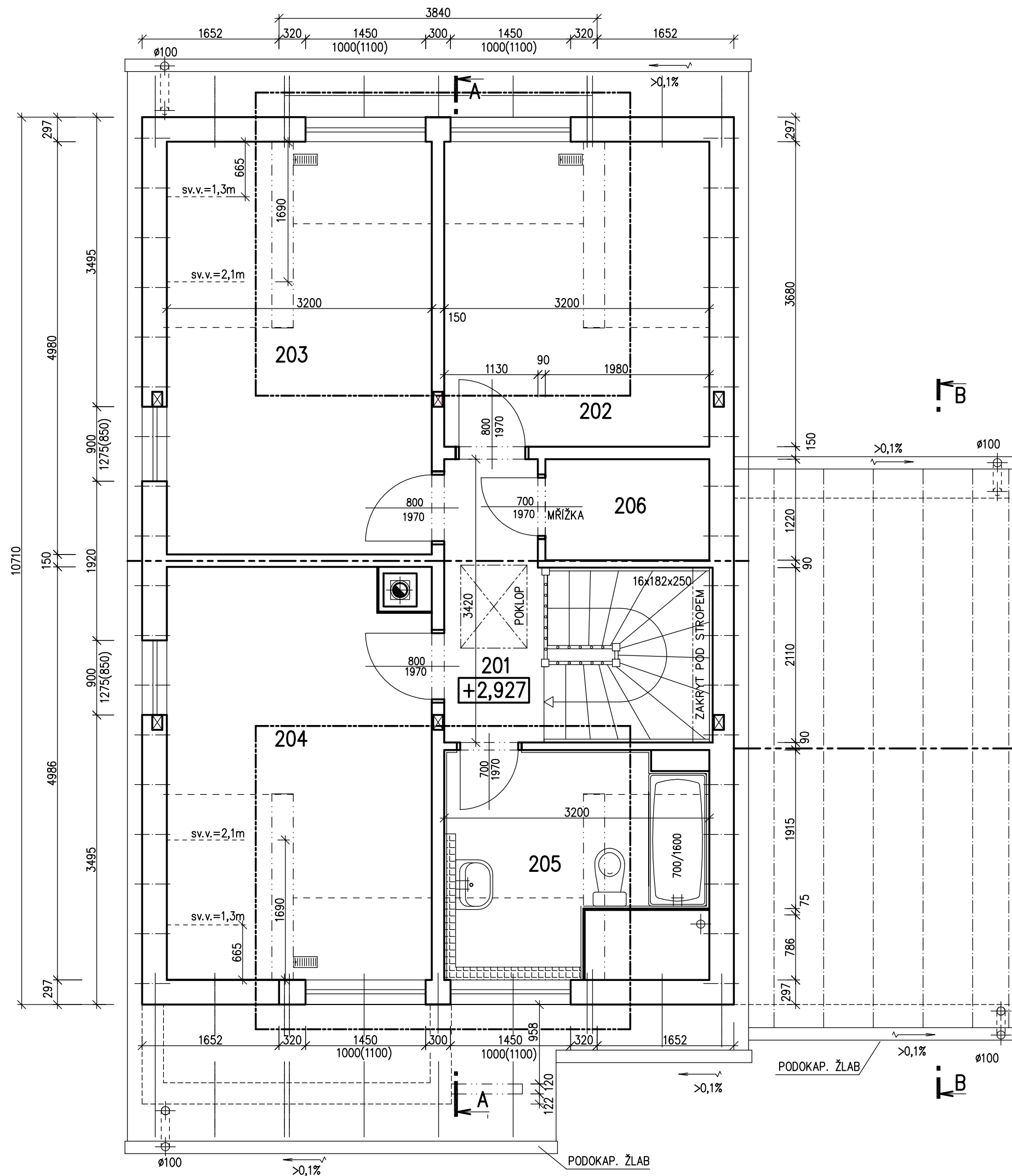
**POZNÁMKA:**

1. ZAŘÍZOVACÍ PŘEDMĚTY A KONSTRUKCE ZAKRESLENÉ ČÁRKOVANĚ NEJSOU SOUČÁSTÍ DODÁVKY RD.
2. TECHNICKÉ ZMĚNY JSOU VYHAZENY.

**LEGENDA MÍSTNOSTÍ :**

ČÍSLO	ÚČEL MÍSTNOSTI	PLOCHA m <sup>2</sup>	
201	SCHODIŠTĚ, CHODBA	8,32	8,32
202	DĚTSKÝ POKOJ	11,78	10,70
203	DĚTSKÝ POKOJ	15,94	14,86
204	LOŽNICE	15,96	14,88
205	KOUPELNA + WC	7,30	7,30
206	KOMORA	2,41	2,41

OBYTNÁ PLOCHA :	40,44
PŘÍSLUŠENSTVÍ :	18,03
UŽITKOVÁ PLOCHA :	58,47
CELKOVÁ PLOCHA (PODLAHOVÁ) :	61,71m <sup>2</sup>

S.O. I.  
SCHODY N723  
MODEL 09

Zpracovatel	
Projekt	
Datum:	9.6.2009
Číslo HS:	35233



RODINNÝ DŮM

**NOVA 101/38°- L**

(RD BEZ PODSKLEPENÍ)

POHLEDY M 1:100

POHLED ZAHRADNÍ



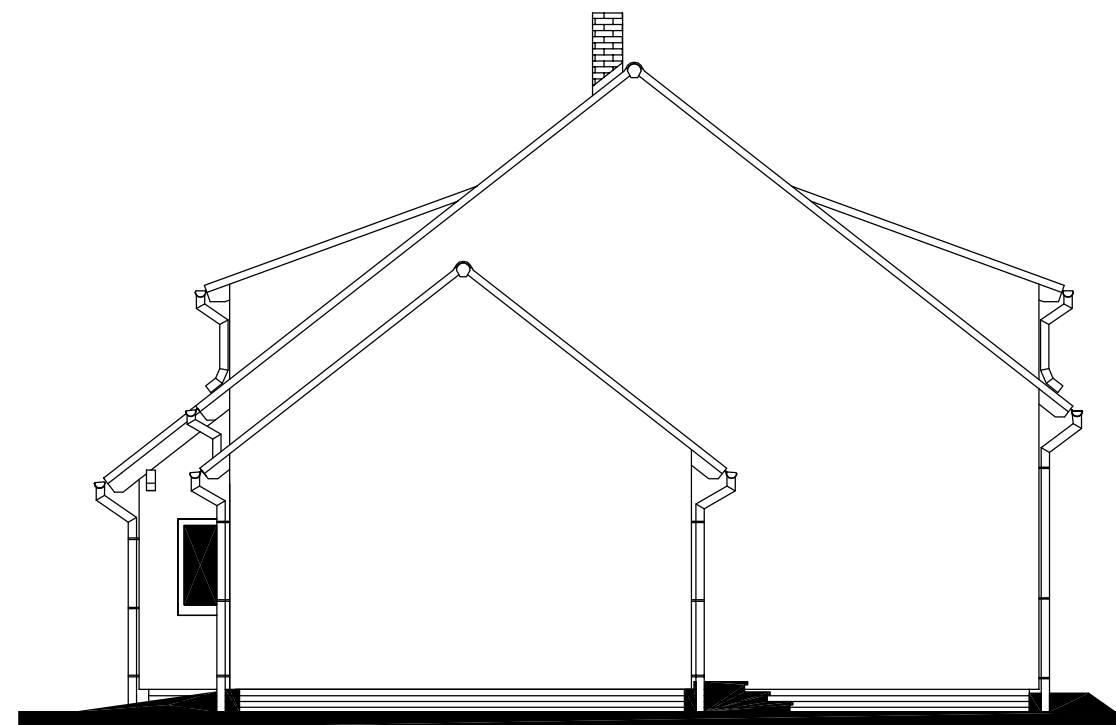
POHLED BOČNÍ (LEVÝ)




POHLED VSTUPNÍ



POHLED BOČNÍ (PRAVÝ)



Zpracovatel

Projekt
Datum: 9.6.2009
Číslo HS: 35233



RODINNÝ DŮM

**NOVA 101/38<sup>°</sup> - L**

(RD BEZ PODSKLEPENÍ)

**PŮDORYS ZÁKLADOVÉ DESKY**

M 1:50

**POZNÁMKA**

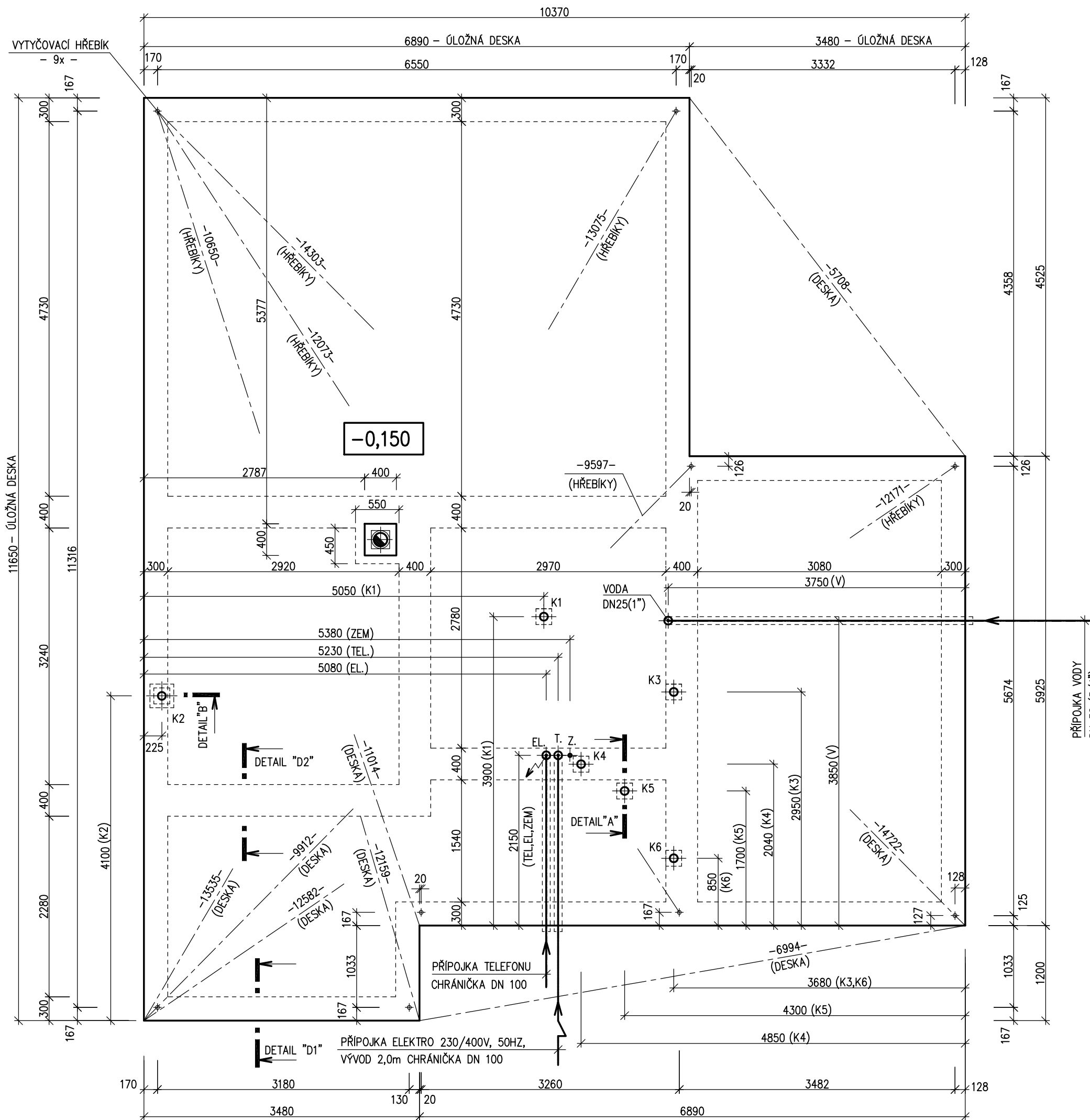
OBVODOVÉ ROZMĚRY ÚLOŽNÉ DESKY	+15 mm
(BEZ VNĚJŠÍCH ÚPRAV)	: - 0 mm
PRAVOÚHLSTAVBY - DÉLKA DIAGONÁLY	: +20 mm
OSY INSTALAČNÍCH PROSTUPŮ	: ±15 mm
VODOROVNOST ÚL. DESKY - MAX. VÝŠKOVÝ ROZDÍL	: 15 mm
- MAX. VÝŠKOVÝ ROZDÍL	
NA DÉLCE 2,0 m	: 8 mm

ŘEZ A-A' + DETAILS PROVEDENÍ ÚLOŽNÉ DESKY - VIZ VÝKRESY Č. 011a, 012a, 013a.

Z - ZEMNĚNÍ-POZINK. PÁS TL. MIN. 3mm,  
DL. 1,0m, MIN. 100mm<sup>2</sup> SMYČKA 25m  
(DLE ČSN 33 2000-5-54)

HŘEBÍKY OSADÍ PRACOVNÍK RD  
PŘI PŘEJÍMCE ÚLOŽNÉ DESKY

K1 - K6 - KANALIZACE DN 100



S.O. I.  
SCHODY N723  
MODEL 09

Zpracovatel
Projekt
Datum: 9.6.2009
Číslo HS: 35233