

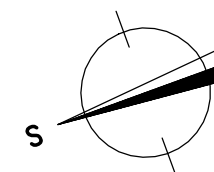
RODINNÝ DŮM

NOVA 101/38° - P

(RD BEZ PODSKLEPENÍ)

PŮDORYS PŘÍZEMÍ

M 1:50

STANDARD**POZNÁMKA:**

1. ZAŘÍZOVACÍ PŘEDMĚTY A KONSTRUKCE ZAKRESLENÉ ČÁRKOVANĚ NEJSOU SOUČÁSTÍ DODÁVKY RD.
2. TECHNICKÉ ZMĚNY JSOU VYHRAZENY.

LEGENDA MÍSTNOSTÍ :

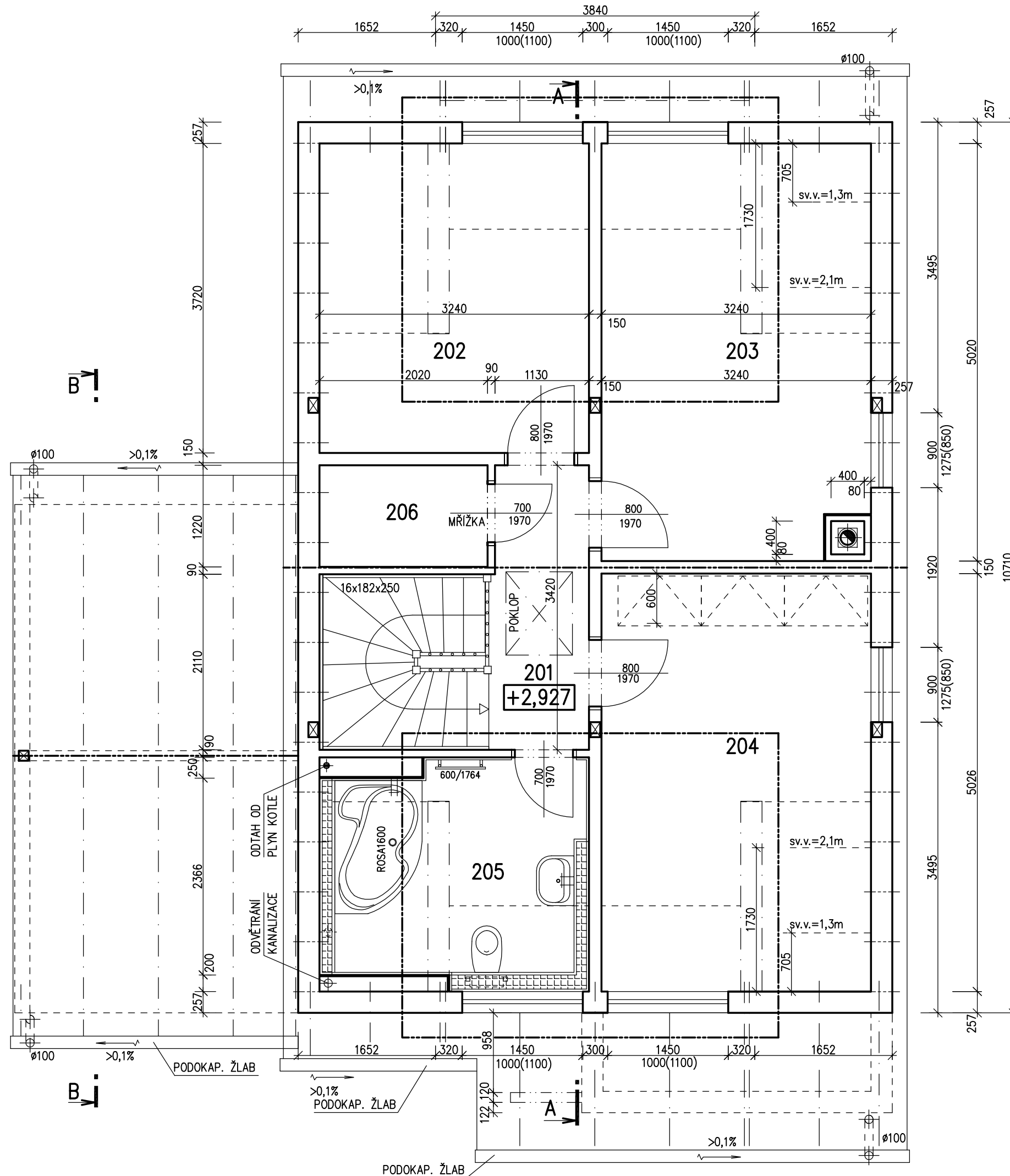
| ČÍSLO | ÚČEL MÍSTNOSTI | PLOCHA m ² | |
|-------|-------------------|-----------------------|-------|
| 101 | CHODBA | 6,90 | 6,59 |
| 102 | OBÝVACÍ POKOJ | 32,98 | 32,98 |
| 103 | KUCHYŇĚ + JIDELNA | 9,64 | 9,64 |
| 104 | TECH. MÍSTNOST | 5,21 | 3,87 |
| 105 | KOUPELNA | 3,15 | 3,15 |
| 106 | PRACOVNA | 10,23 | 10,23 |
| 107 | GARÁŽ | (18,90) | |

| | |
|------------------------------|--------|
| OBYTNÁ PLOCHA : | 43,21 |
| PŘÍSLUŠENSTVÍ : | 23,25 |
| UŽITKOVÁ PLOCHA : | 66,46 |
| CELKOVÁ PLOCHA (PODLAHOVÁ) : | 68,11 |
| ZASTAVĚNÁ PLOCHA : | 101,75 |

SCHODY N723
MODEL 09

SNĚH. OBLAST I.

| | | Zpracovatel |
|----------------------|--|-------------------|
| Autorizovaný inženýr | Ing. Zdeněk Chromý Ing. David Ondra | |
| Odpovědný projektant | Ing. Vlastimil Kučera | Projekt |
| Vypracoval | Ing. Oldřich Němčák | Datum: 17.12.2009 |
| Investor-staveniště | | Číslo HS: 34927 |



RODINNÝ DŮM

NOVA 101/38^o – P

(RD BEZ PODSKLEPENÍ)

PŮDORYS PODKROVÍ

M 1:50

STANDARD**POZNÁMKA:**

1. ZAŘÍZOVACÍ PŘEDMĚTY A KONSTRUKCE ZAKRESLENÉ ČÁRKOVANĚ NEJSOU SOUČÁSTÍ DODÁVKY RD.
2. TECHNICKÉ ZMĚNY JSOU VYHRAZENY.

LEGENDA MÍSTNOSTÍ :

| ČÍSLO | ÚČEL MÍSTNOSTI | PLOCHA m ² | |
|-------|-------------------|-----------------------|-------|
| 201 | SCHODIŠTĚ, CHODBA | 8,32 | 8,32 |
| 202 | POKOJ | 12,05 | 10,95 |
| 203 | POKOJ | 15,95 | 14,84 |
| 204 | LOŽNICE | 16,28 | 15,18 |
| 205 | KOUPELNA + WC | 8,50 | 7,71 |
| 206 | KOMORA | 2,46 | 2,46 |

| | |
|------------------------------|-------|
| OBYTNÁ PLOCHA : | 40,97 |
| PŘÍSLUŠENSTVÍ : | 18,49 |
| UŽITKOVÁ PLOCHA : | 59,46 |
| CELKOVÁ PLOCHA (PODLAHOVÁ) : | 63,56 |

SCHODY N723

MODEL 09

SNĚH. OBLAST I.

| | | Zpracovatel |
|----------------------|--|-------------------|
| Autorizovaný inženýr | Ing. Zdeněk Chromý Ing. David Ondra | |
| Odpovědný projektant | Ing. Vlastimil Kučera | Projekt |
| Vypracoval | Ing. Oldřich Němčák | Datum: 17.12.2009 |
| Investor-staveniště | | Číslo HS: 34927 |



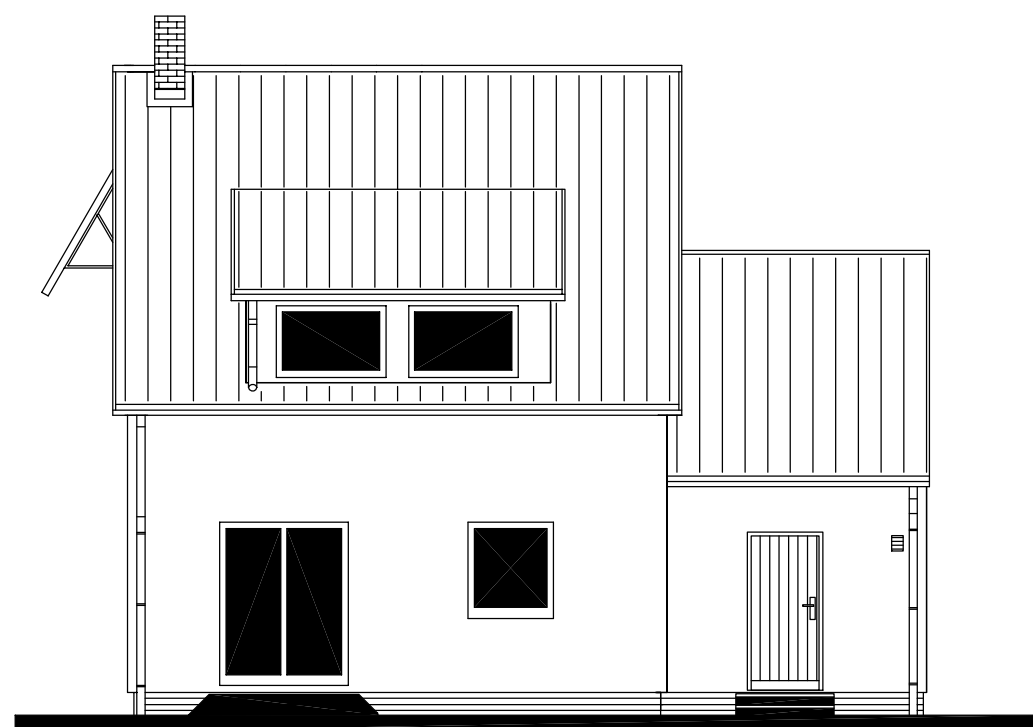
RODINNÝ DŮM

NOVA 101/38°- P

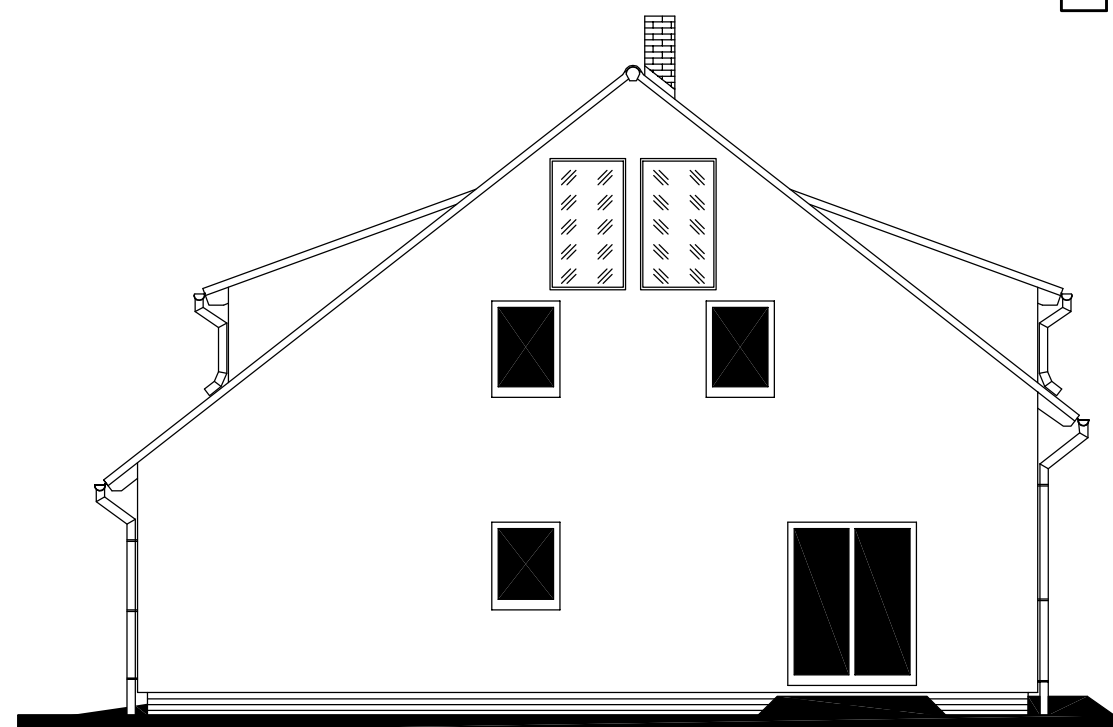
(RD BEZ PODSKLEPENÍ)

POHLEDY M 1:100

POHLED ZAHRADNÍ



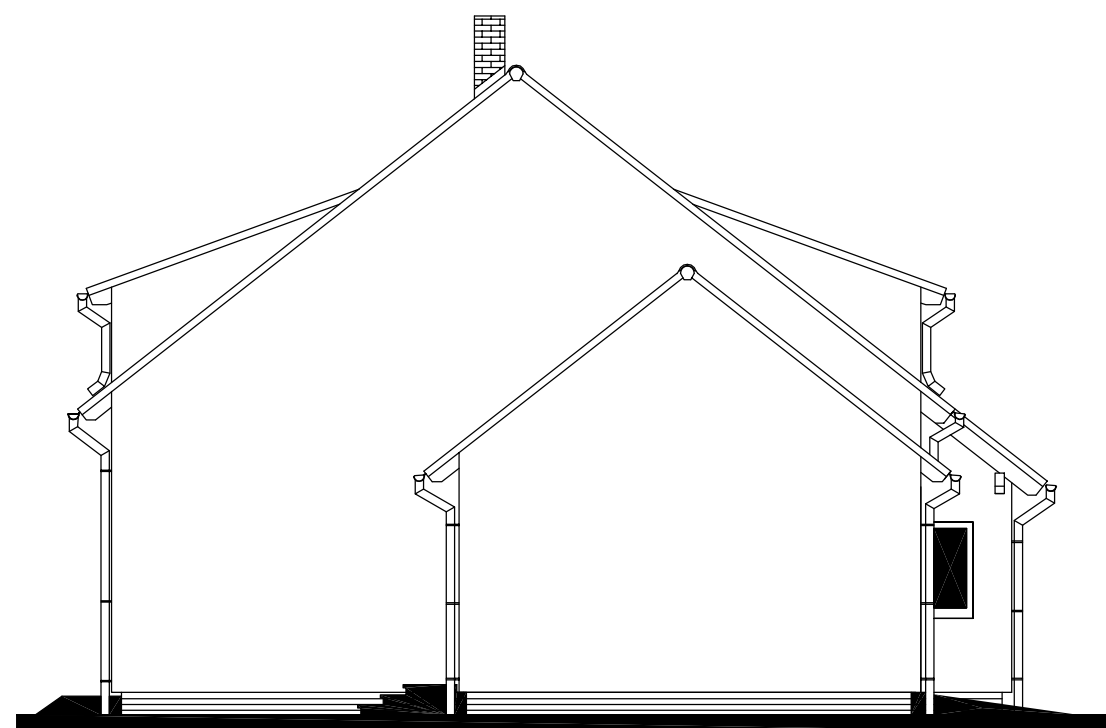
POHLED BOČNÍ (PRAVÝ)



POHLED VSTUPNÍ



POHLED BOČNÍ (LEVÝ)



MODEL 09

| | | |
|----------------------------|--|---|
| Autorizovaný inženýr | Ing. Zdeněk Chromý Ing. David Ondra | Zpracovatel  |
| Odpovědný projektant | Ing. Vlastimil Kučera | Projekt |
| Vypracoval | Ing. Oldřich Němčák | Datum: 17.12.2009 |
| Investor-staveniště | | Číslo HS: 34927 |



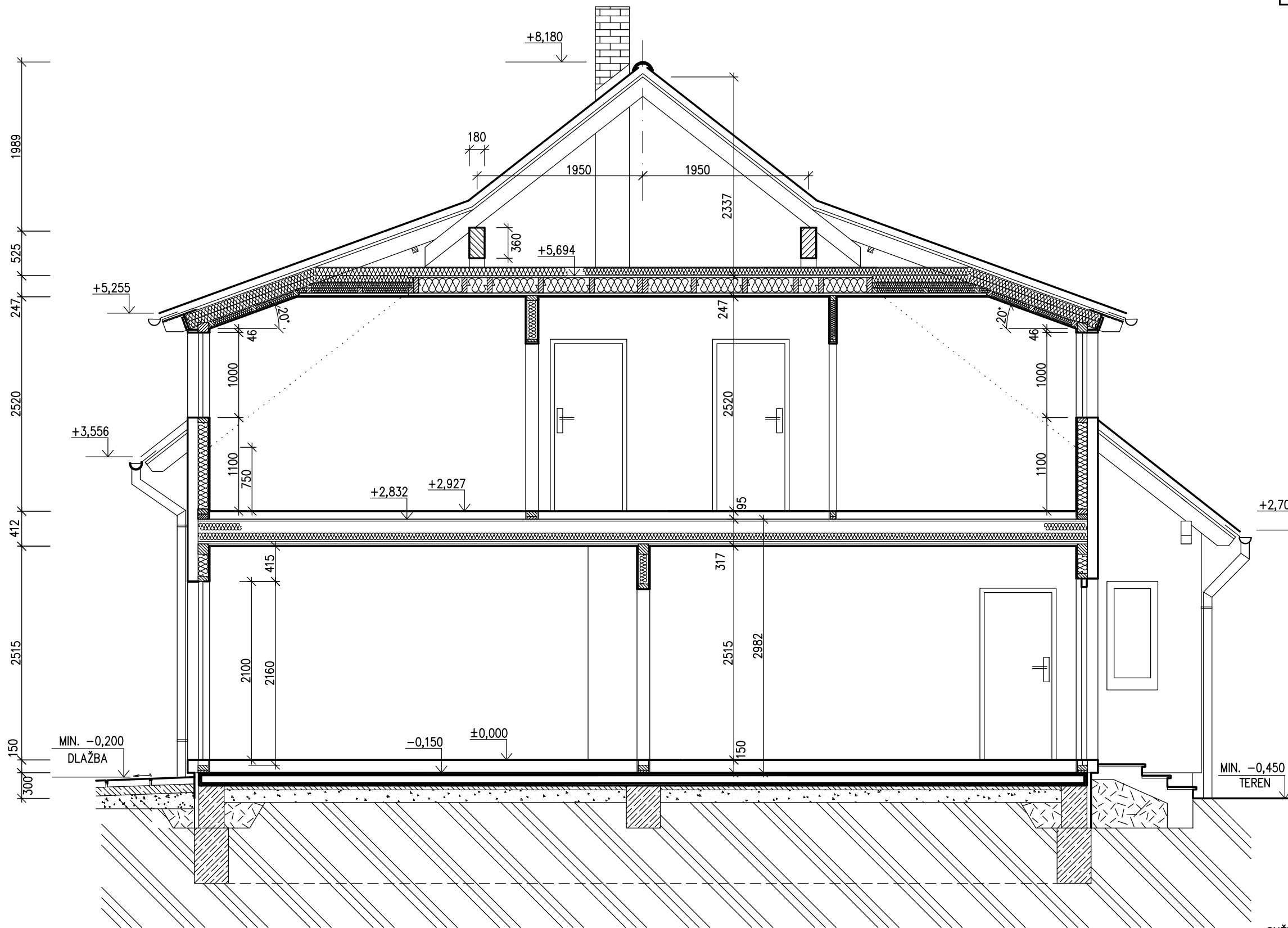
RODINNÝ DOMEK

NOVA 101/38° – P

(RD BEZ PODSKLEPENÍ)

ŘEZ A-A

M 1:50



LEGENDA MATERIÁLU

-  ROSTLÝ TERÉN
-  ŠTĚRKOVÝ NÁSYP
-  ZÁSYP
-  ŽELEZOBETON
-  PROSTÝ BETON
-  DŘEVO
-  TEPELNÁ IZOLACE

SNĚH. OBLAST I.

SCHODY N723
MODEL 09

| | | |
|----------------------|--|--|
| Autorizovaný inženýr | Ing. Zdeněk Chromý Ing. David Ondra | Zpracovatel  |
| Odpovědný projektant | Ing. Vlastimil Kučera | Projekt |
| Vypracoval | Ing. Oldřich Němčák | Datum: 17.12.2009 |
| Investor-staveniště | | Číslo HS: 34927 |



RODINNÝ DŮM

NOVA 101/38^o – P

(RD BEZ PODSKLEPENÍ)

PŮDORYS ZÁKLADOVÉ DESKY

M 1:50

POZNÁMKA

| | |
|---|----------|
| OBVODOVÉ ROZMĚRY ÚLOŽNÉ DESKY | +15 mm |
| (BEZ VNĚJŠÍCH ÚPRAV) | : - 0 mm |
| PRAVOÚHLOST STAVBY – DÉLKA DIAGONÁLY | : +20 mm |
| OSY INSTALAČNÍCH PROSTUPŮ | : ±15 mm |
| VODOROVNOST ÚL. DESKY – MAX. VÝŠKOVÝ ROZDÍL | : 15 mm |
| – MAX. VÝŠKOVÝ ROZDÍL | |
| NA DÉLCE 2,0 m | : 8 mm |

ŘEZ A-A' + DETAILS PROVEDENÍ ÚLOŽNÉ DESKY – VIZ VÝKRESY Č. 011a, 012a, 013a.

Z – ZEMNĚNÍ-POZINK. PÁS TL. MIN. 3mm, DL. 1,0m, MIN. 100mm² SMYČKA 25m (DLE ČSN 33 2000-5-54)

HŘEBÍKY OSADÍ PRACOVNÍK RD PŘI PŘEJIMCE ÚLOŽNÉ DESKY

K1 – K6 – KANALIZACE DN 100

VÝVOD PLYNU JE INFORMATIVNÍ – JEHO PROVEDENÍ ŘEŠÍ DLE MÍSTNÍCH PODMÍNEK PROJEKTANT ODBĚRATELE.

SNĚH. OBLAST I.

MODEL 09

| | | |
|----------------------|--|-------------------|
| Autorizovaný inženýr | Ing. Zdeněk Chromý Ing. David Ondra | Zpracovatel |
| Odpovědný projektant | Ing. Vlastimil Kučera | Projekt |
| Vypracoval | Ing. Oldřich Němčák | Datum: 17.12.2009 |
| Investor-staveniště | | Číslo HS: 34927 |

