

RODINNÝ DŮM

NOVA 101/38° – ATYP

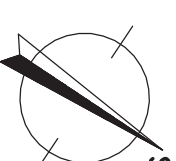
(RD BEZ PODSKLEPENÍ)

v.č. : 002

PŮDORYS PŘÍZEMÍ

M 1 : 50

STANDARD



POZNÁMKA:

- ZAŘÍZOVACÍ PŘEDMĚTY A KONSTRUKCE ZAKRESLENÉ ČÁRKOVANĚ NEJSOU SOUČÁSTÍ DODÁVKY RD.
- TECHNICKÉ ZMĚNY JSOU VYHRAZENY.
- SPODNÍ HRANA PARAPETNÍ DESKY STANDARDNÍHO KUCHYŇSKÉHO OKNA JE MAX. 865mm.

LEGENDA MÍSTNOSTÍ :

ČÍSLO	ÚČEL MÍSTNOSTI	PLOCHA m ²
101	CHODBA	8,06
102	OBÝVAČÍ POKOJ	33,35
103	KUCHYŇĚ	9,31
104	KOMORA	1,74
105	KOUPELNA	3,00
106	PRACOVNA	10,23
107	HOBBY	18,90

OBÝTNÁ PLOCHA :	33,35
PŘÍSLUŠENSTVÍ :	51,24
UŽITKOVÁ PLOCHA :	84,59
CELKOVÁ PLOCHA (PODLAHOVÁ) :	84,59
ZASTAVĚNÁ PLOCHA :	101,75

SNĚH. OBLAST III.

SCHODY N7Z3
MODEL 09

Autorizovaný inženýr Ing. Zdeněk Chromý Ing. David Ondra		Zpracovatel 	
Odpovědný projektant Ing. Vlastimil Kučera	Projekt	Datum:	20.10.09
Vypracoval Ing. Pavel Nechmanický		Číslo HS:	34 912
Investor – staveniště			



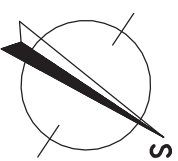
RODINNÝ DŮM

NOVA 101/38° – ATYP

(RD BEZ PODSKLEPENÍ)

PŮDORYS PODKROVÍ

M 1:50

STANDARD**POZNÁMKA:**

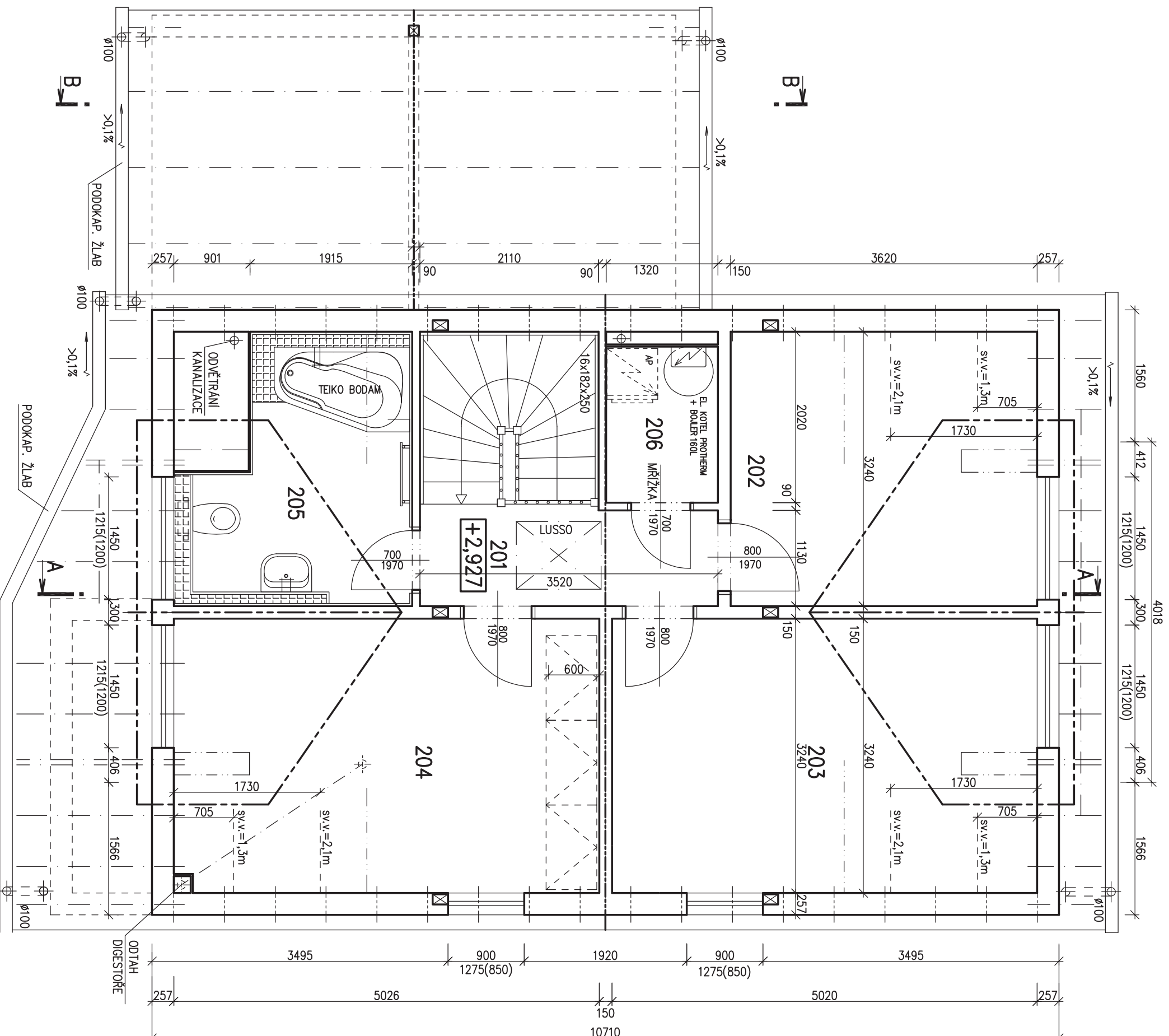
1. ZAŘÍZOVACÍ PŘEDMĚTY A KONSTRUKCE ZAKRESLENÉ ČÁRKOVANĚ NEJSOU SOUČÁSTÍ DODÁVKY RD.
2. TECHNICKÉ ZMĚNY JSOU VYHRAZENY.
3. SPODNÍ HRANA PARAPETNÍ DESKY STANDARDNÍHO KUCHYŇSKÉHO OKNA JE MAX. 865mm.

LEGENDA MÍSTNOSTÍ :

ČÍSLO	ÚČEL MÍSTNOSTI	PLOCHA m ²
201	SCHODIŠTĚ, CHODBA	8,43
202	DĚTSKÝ POKOJ	12,20
203	DĚTSKÝ POKOJ	16,26
204	LOŽNICE	16,23
205	KOUPELNA + WC	7,46
206	KOMORA	2,45

OBYTNÁ PLOCHA :	40,59
PŘÍSLUŠENSTVÍ :	18,35
UŽITKOVÁ PLOCHA :	58,94
CELKOVÁ PLOCHA (PODLAHOVÁ) :	63,04

SNĚH. OBLAST III.

SCHODY N723
MODEL 09

Autorizovaný inženýr	Ing. Zdeněk Chromý Ing. David Ondra	Zpracovatel	
Odpovědný projektant	Ing. Vlastimil Kučera	Projekt	
Vypracoval	Ing. Pavel Nechanický	Datum:	20.10.09
Investor – staveniště		Číslo HS:	34 912



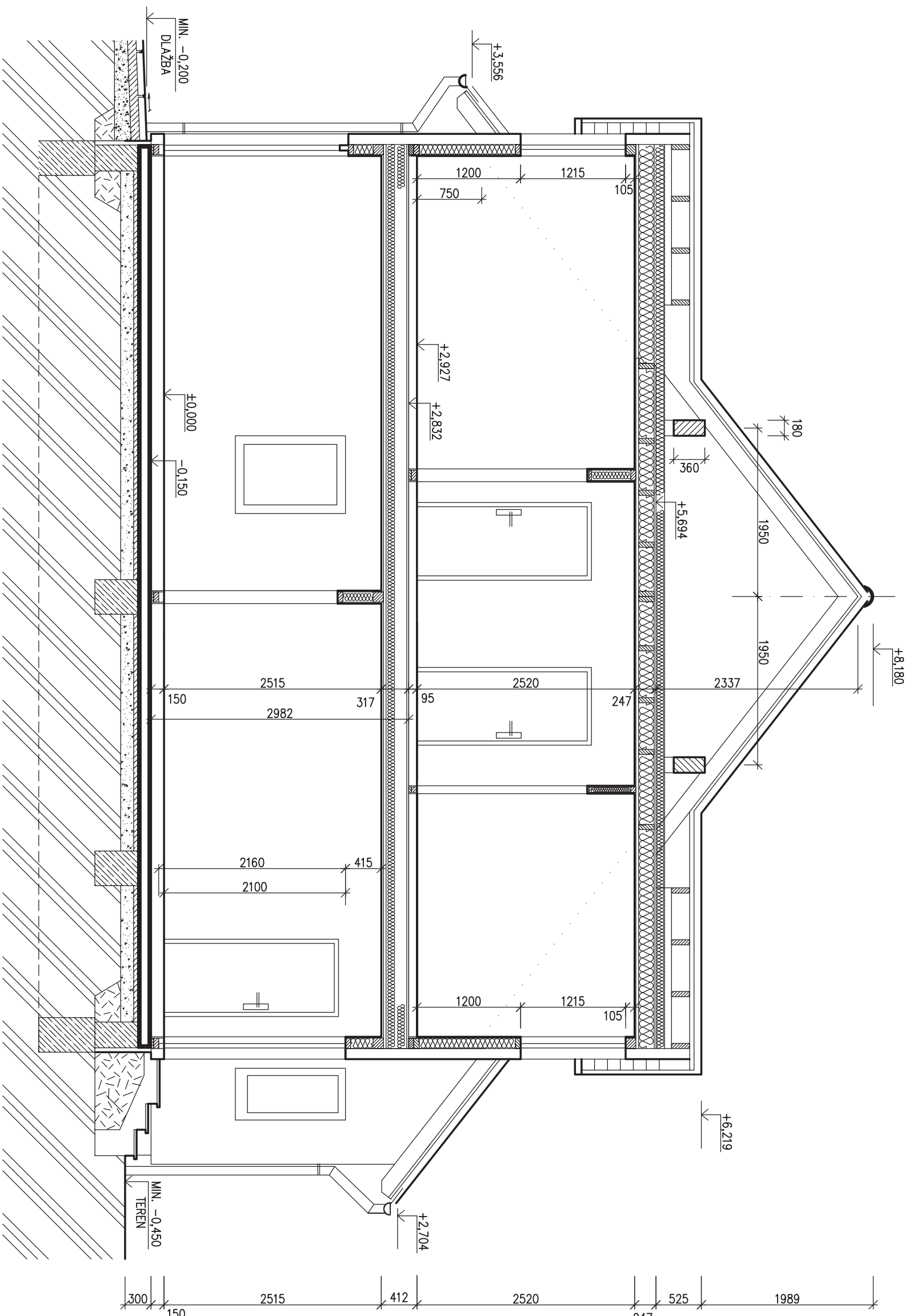
RODINNÝ DOMEK

NOVA 101/38° – ATYP

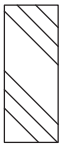
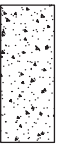





(RD BEZ PODSKLEPENÍ)

ŘEZ A-A

M 1:50




LEGENDA MATERIÁLU

-  ROSTLÝ TERÉN
-  ŠTĚRKOVÝ NÁSYP
-  ZÁSYP
-  ŽELEZOBETON
-  PROSTÝ BETON
-  DŘEVO
-  TEPELNÁ IZOLACE

SNĚH. OBLAST III.

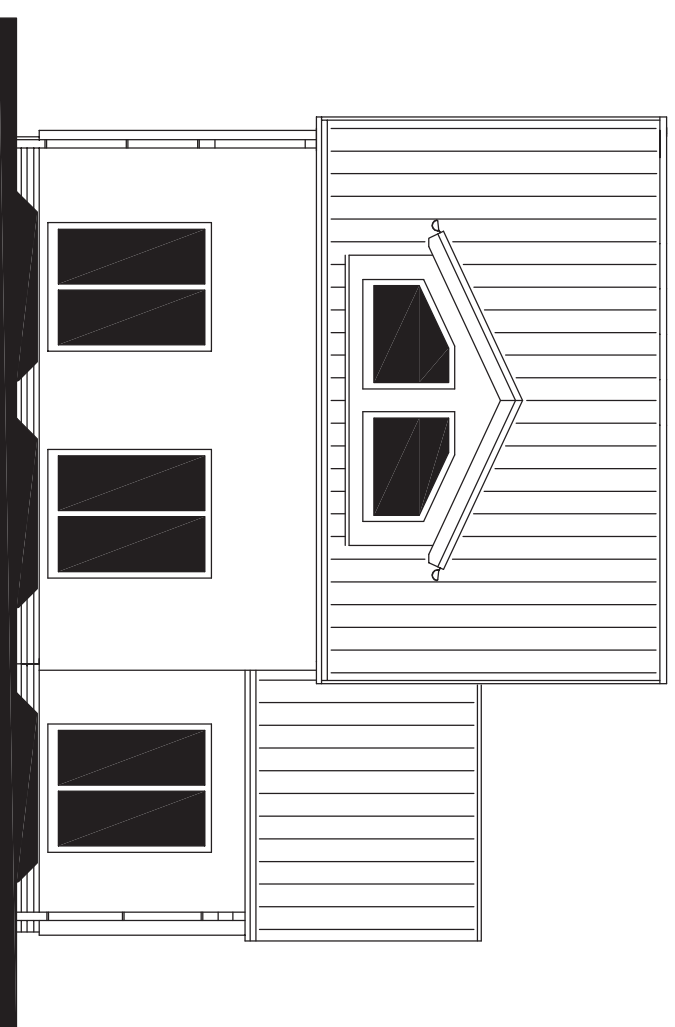
SCHODY N723
MODEL 09

Autorizovaný inženýr Ing. Zdeněk Chromý Ing. David Ondra		Zpracovatel 	
Odpovědný projektant Vpracoval	Ing. Vlastimil Kučera Ing. Pavel Nechatický	Datum:	20.10.09
Investor-staveniště		Číslo HS:	34 912

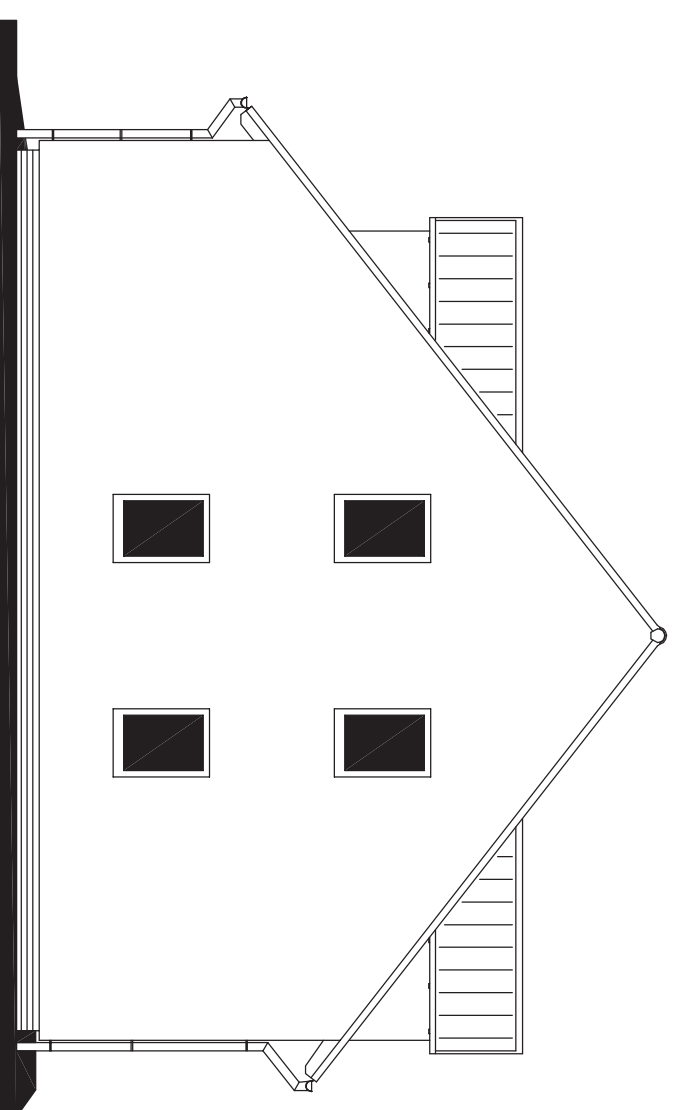
Projekt



POHLED SEVEROZÁPADNÍ

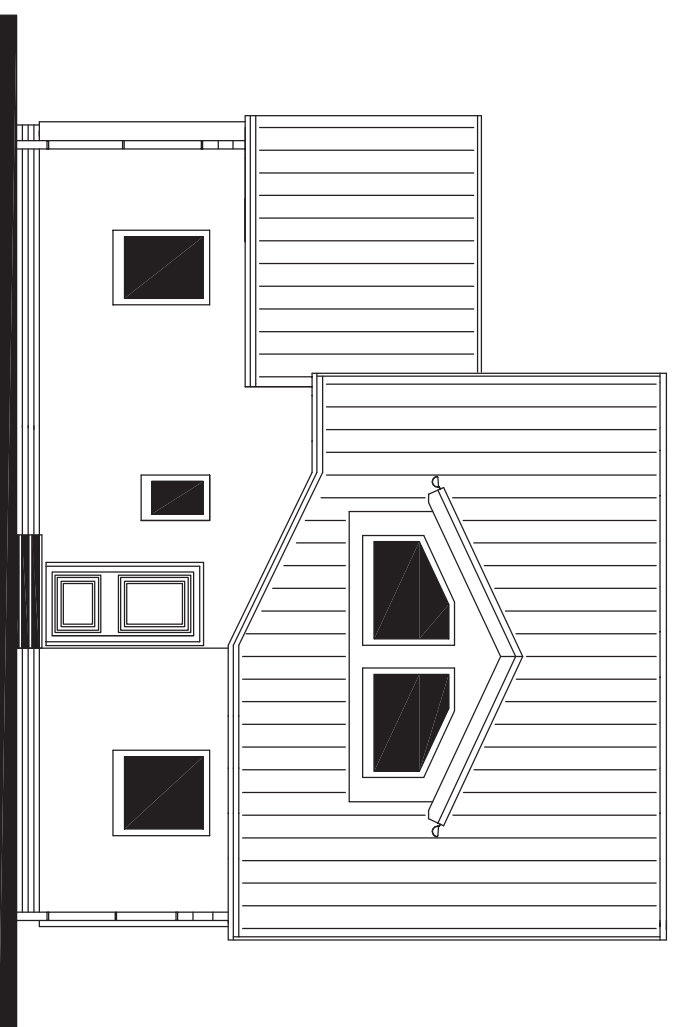


POHLED SEVEROVÝCHODNÍ

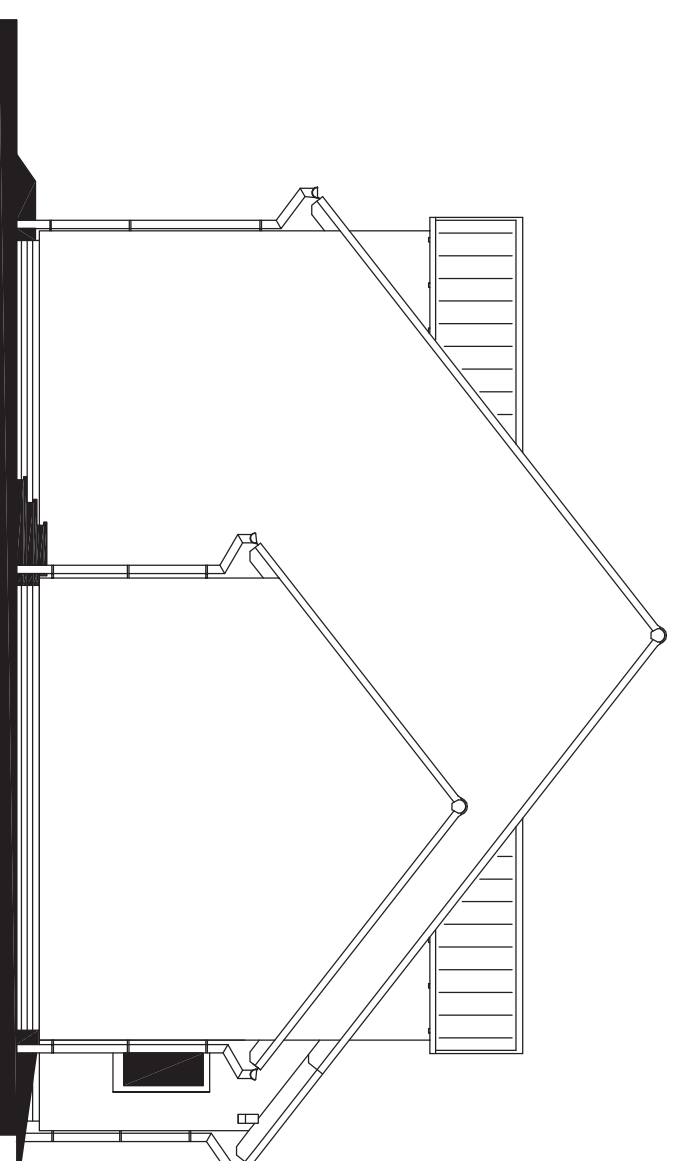


POHLEDY M 1:100

POHLED JHOVÝCHODNÍ



POHLED JHOZÁPADNÍ



MODEL 09

Autorizovaný inženýr Ing. Zdeněk Chromý Ing. David Ondra	Zpracovatel
Odpovědný projektant Ing. Vlastimil Kučera	Projekt
Vypracoval Ing. Pavel Nechaničský	Datum: 20.10.09
Investor – staveniště	Číslo HS: 34 912



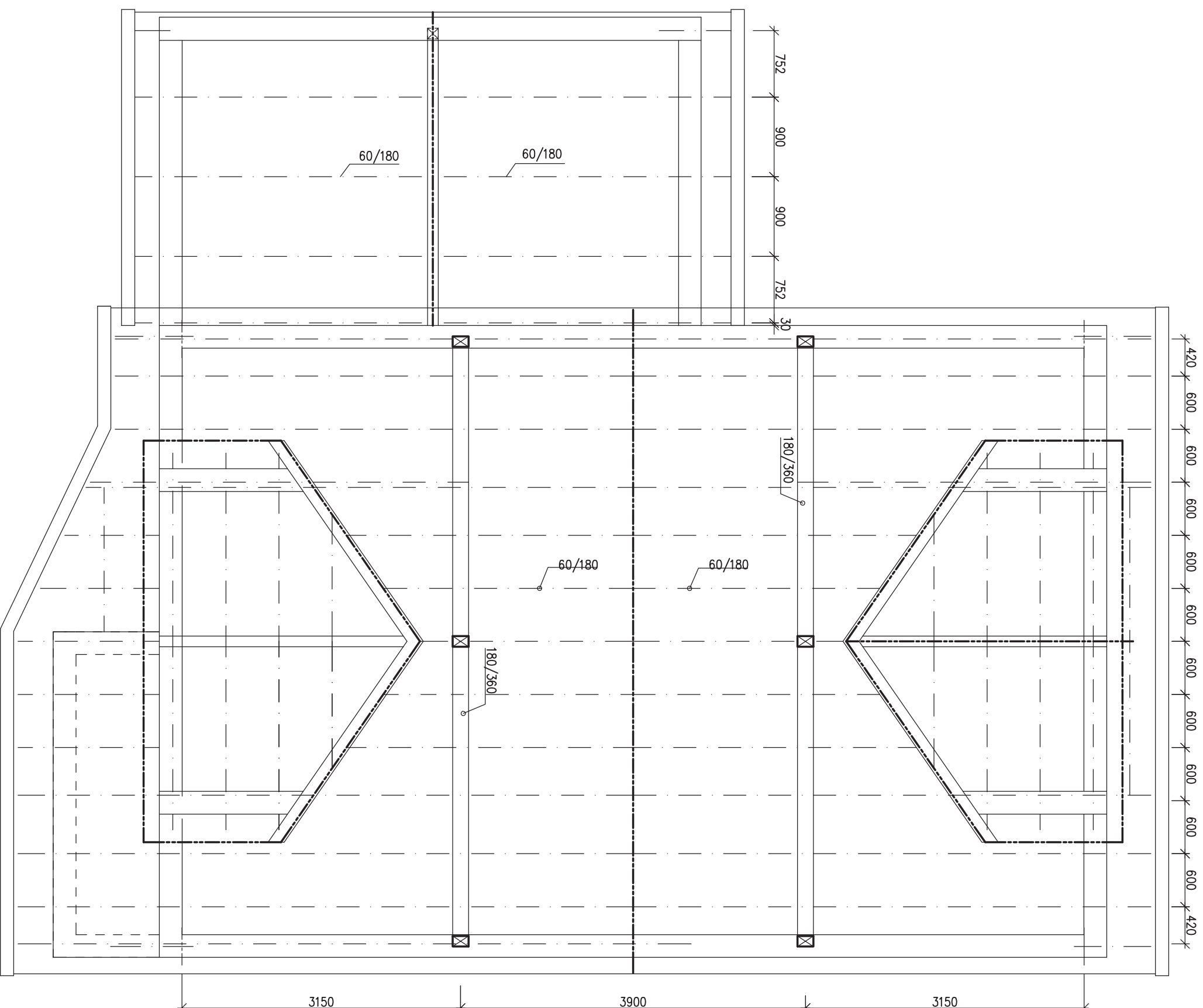
RODINNÝ DŮM

NOVA 101/38° – ATYP

(RD BEZ PODSKLEPENÍ)

PŮDORYS KROVU

M 1:50



MODEL 09

Autorizovaný inženýr		Zpracovatel	
Ing. Zdeněk Chromý Ing. David Ondra			
Odpovědný projektant		Projekt	
Ing. Vlastimil Kučera		Datum: 20.10.09	
Vpracoval		Ing. Pavel Nechanický	
Investor-staveniště		Číslo HS: 34 912	



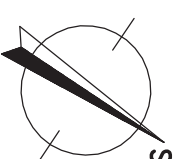
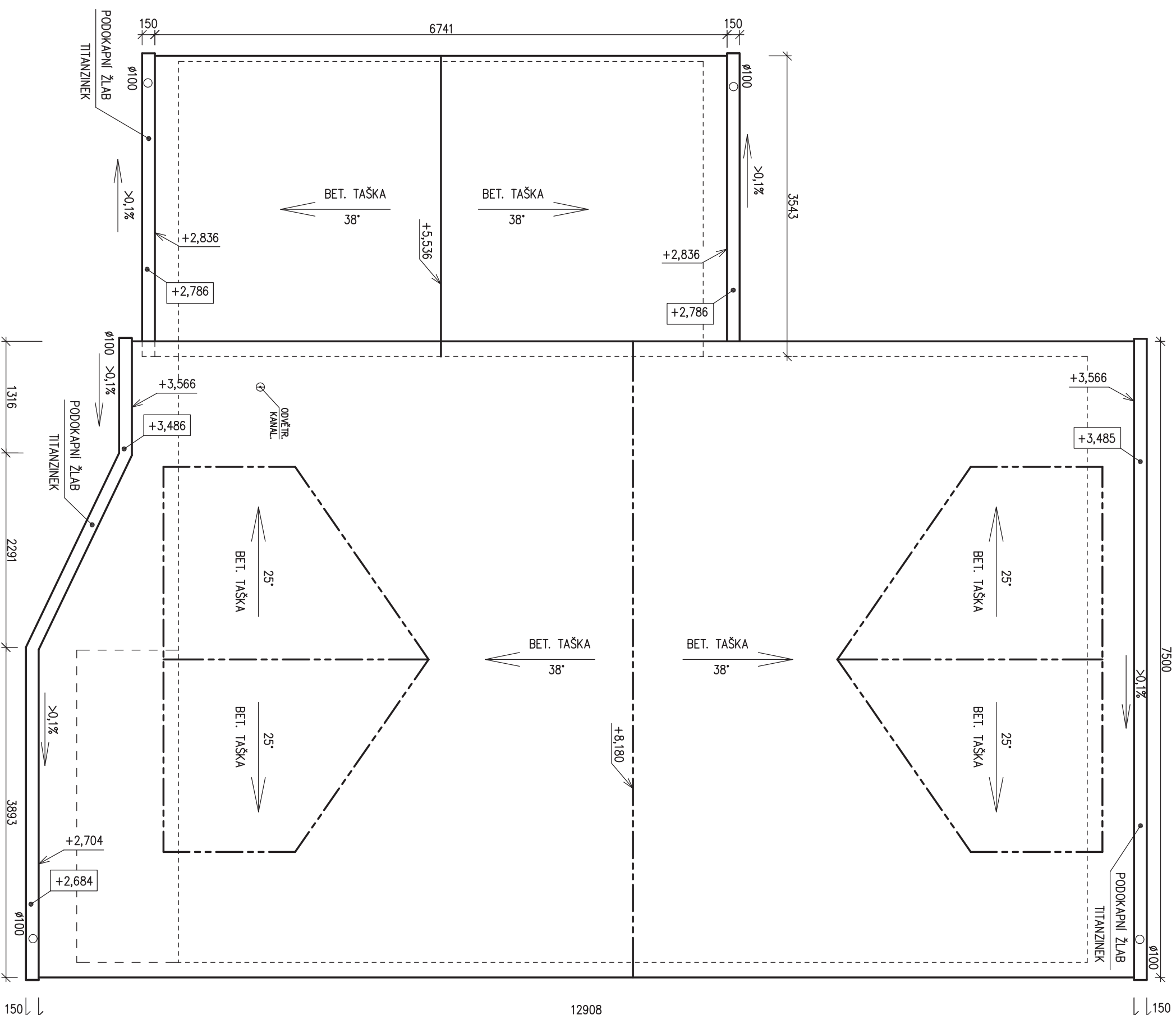
RODINNÝ DŮM

NOVA 101/38° – ATYP

(RD BEZ PODSKLEPENÍ)

PŮDORYS STŘECHY

M 1:50



Autorizovaný inženýr		Ing. Zdeněk Chromý Ing. David Ondra	
Odpovědný projektant		Ing. Vlastimil Kučera	
Vpracoval		Ing. Pavel Nechranický	
Investor – staveniště		Datum: 20.10.09 Číslo HS: 34 912	
Zpracovatel		Projekt	

MODEL 09