



RODINNÝ DŮM

# NOVA 101/38<sup>o</sup> - L

(RD BEZ PODSKLEPENÍ)

## PŮDORYS PŘÍZEMÍ

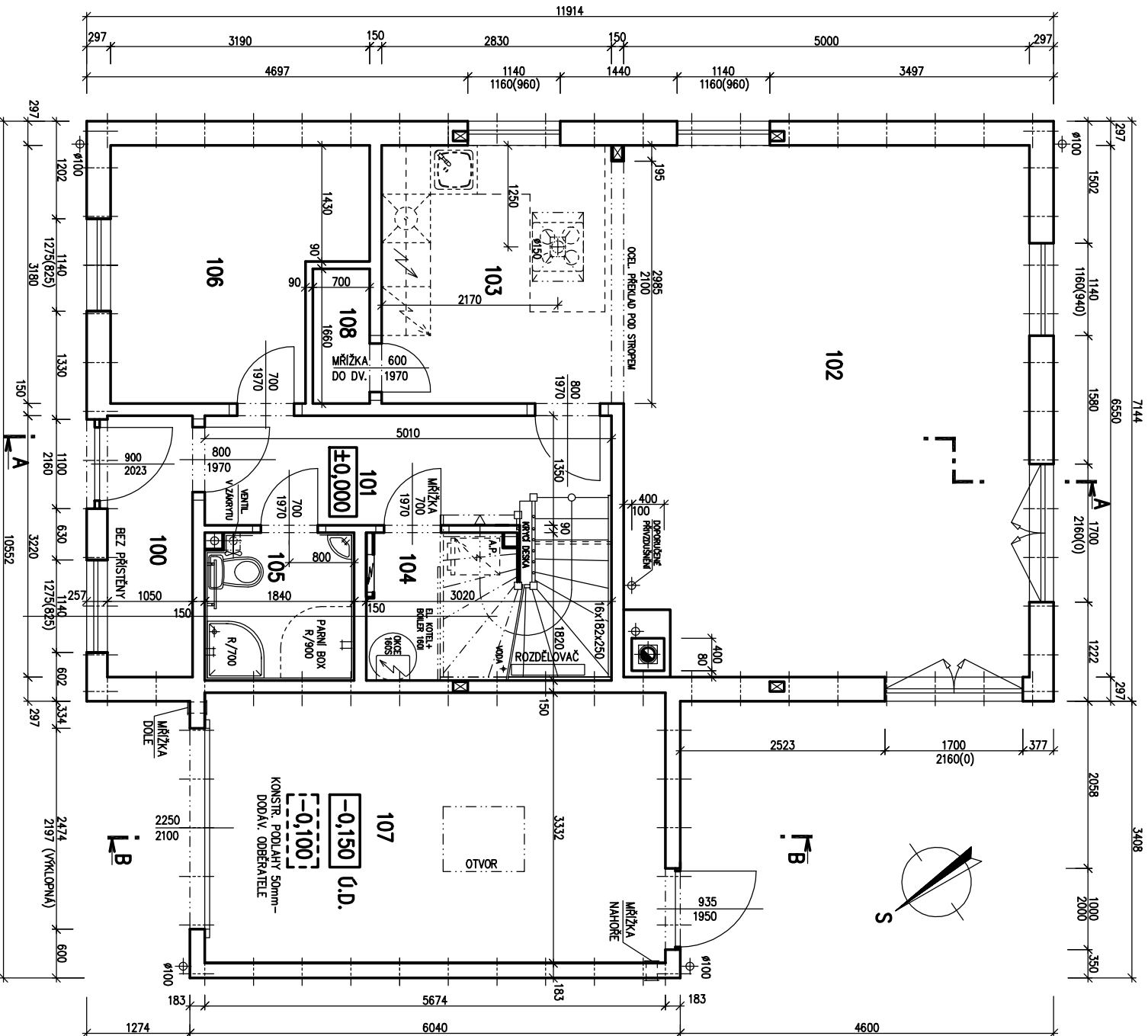
M 1:50

### POZNÁMKA:

- ZARÍŽOVACÍ PŘEDMĚTY A KONSTRUKCE ZAKRESLENÉ ČÁRKOVANĚ NEJSOU SOUČÁSTÍ DODÁVKY RD.
- TECHNICKÉ ZMĚNY JSOU VYHRAZENY.

### LEGENDA MÍSTNOSTI :

ČÍSLO ÚČEL MÍSTNOSTI	PLOCHA m <sup>2</sup>
100 ZÁDVEŘÍ	3,38
101 CHODBA	6,38
102 OBYVACÍ POKOJ	32,27
103 KUCHYŇE	9,00
104 TECH. MÍSTNOST	5,12
105 KOUPELNA	3,30
106 PRACOVNA	8,76
107 GARÁŽ	(18,90)
108 SPÍŽ	1,16
OBYTNÁ PLOCHA :	41,03
PŘÍSLUŠENSTVÍ :	26,76
UŽITKOVÁ PLOCHA :	67,79
CELKOVÁ PLOCHA (PODLAHOVA) :	69,37
ZASTAVĚNÁ PLOCHA :	105,70



1. ZMĚNA 8.4.2011

Autorizovaný inženýr	Ing. Zdeněk Chromý	Zpracovatel	Ing. Zdeněk Chromý
Vypracoval	Ing. David Ondro	Projekt	Ing. Hana Burňáková
Provešter-odborník		Datum:	25.3.2011
		Číslo HS:	35 545

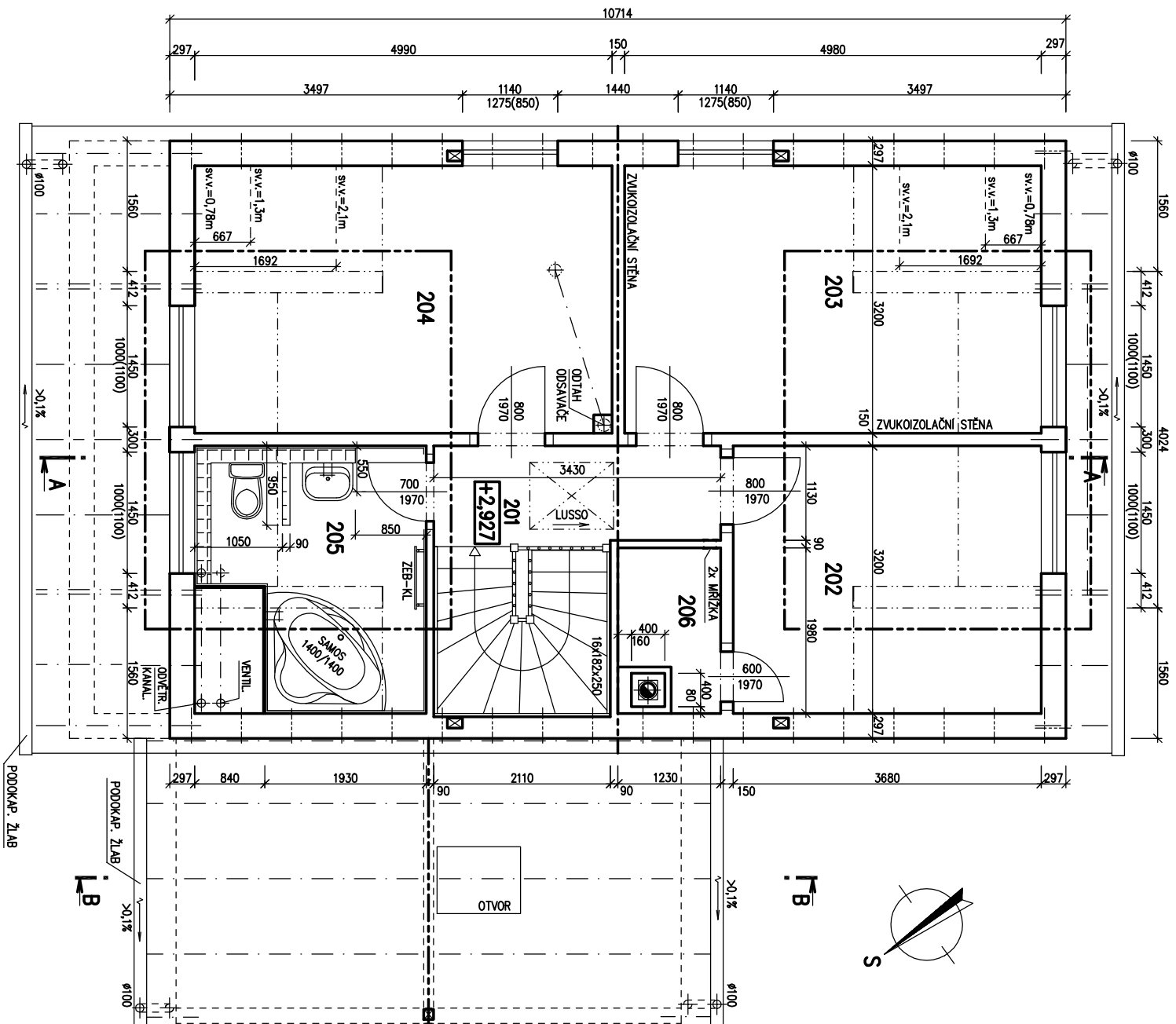
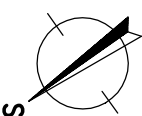
S.O. II  
SCHODY N723  
MODEL 2011



RODINNÝ DŮM  
**NOVA 101/38<sup>o</sup> - L**  
(RD BEZ PODSKLEPENÍ)

**PŮDORYS PODKROVÍ**

M 1:50



**POZNÁMKA:**

1. ZAŘÍZOVACÍ PŘEDMĚTY A KONSTRUKCE ZAKRESLENÉ ČÁRKOVANĚ NEJSOU SOUČÁSTÍ DODÁVKY RD.
2. TECHNICKÉ ZMĚNY JSOU VYHAZENY.

**LEGENDA MÍSTNOSTI :**

ČÍSLO ÚČEL MÍSTNOSTI	PLOCHA m <sup>2</sup>
<b>201</b> SCHODIŠTĚ, CHODBA	4,03
<b>202</b> DĚTSKÝ POKOJ	11,78
<b>203</b> DĚTSKÝ POKOJ	15,94
<b>204</b> LOŽNICE	15,92
<b>205</b> KOUPELNA , WC	6,84
<b>206</b> KOMORA	2,08

OBYTNÁ PLOCHA : 40,63  
 PŘÍSLUŠENSTVÍ : 13,91  
 UŽITKOVÁ PLOCHA : 54,54  
 CELKOVÁ PLOCHA (PODLAHOVÁ) : 57,60

1. ZMĚNA 8.4.2011

MODEL 2011

Autorizovaný inženýr	Ing. Zdeněk Chromý	Zpracovatel	Ing. Hana Burňáková
Vypracoval	Ing. David Ondro	Datum:	23.3.2011
Investor - objednatel		Projekt	Číslo HS: 35 545

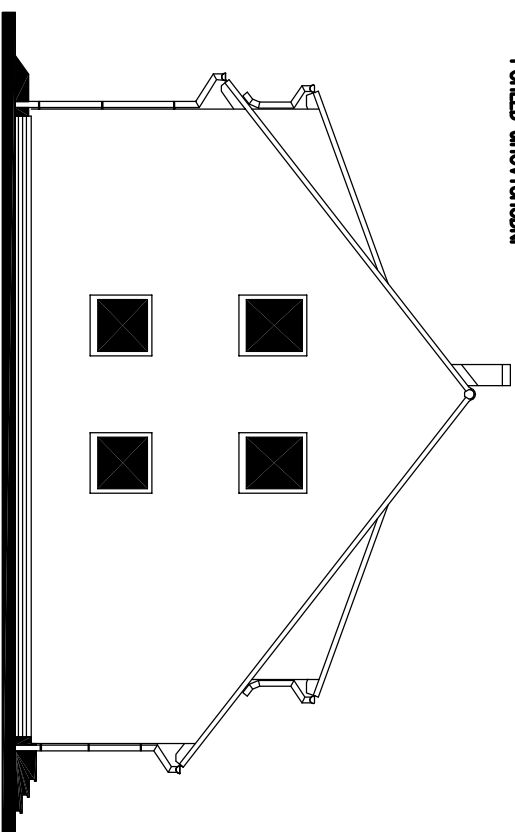


RODINNÝ DŮM

**NOVA 101/38° – L**

(RD BEZ PODSKLEPENÍ)

POHLED JHOVÝCHODNÍ

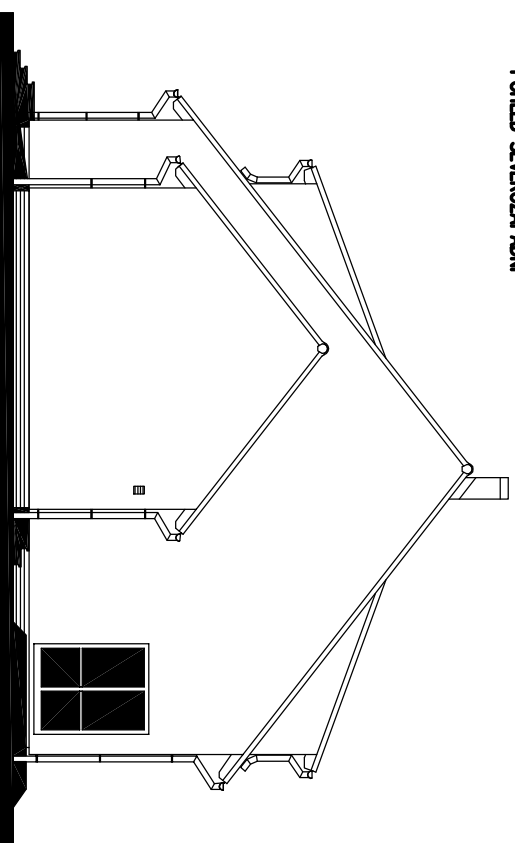


POHLEDY M 1:100

POHLED JHOZAPADNÍ



POHLED SEVEROZAPADNÍ



POHLED SEVEROVCODNÍ



1. ZMĚNA 8.4.2011

MODEL 2011

Autorizovaný inženýr	Ing. Zdeněk Chromý	Zpracovatel	ING. ZDENĚK CHROMÝ
Vypracoval	Ing. Hana Burňáková	Projekt	ING. ZDENĚK CHROMÝ
Investor – stavebník		Datum:	23.3.2011
		Číslo HS:	35 545