

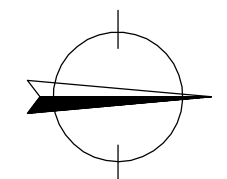
RODINNÝ DŮM

**NOVA 101/38° – L**

(RD BEZ PODSKLEPENÍ)

**PŮDORYS PŘÍZEMÍ**

M 1:50

**STANDARD****POZNÁMKA:**

1. ZAŘÍZOVACÍ PŘEDMĚTY A KONSTRUKCE ZAKRESLENÉ ČÁRKOVANĚ NEJSOU SOUČÁSTÍ DODÁVKY RD.
2. TECHNICKÉ ZMĚNY JSOU VYHRAZENY.

**LEGENDA MÍSTNOSTÍ :**

ČÍSLO	ÚČEL MÍSTNOSTI	PLOCHA m <sup>2</sup>	
101	ZÁDVEŘÍ	4,15	4,15
102	OBÝVACÍ POKOJ	33,03	33,03
103	KUCHYNĚ	8,02	8,02
104	TECH. MÍSTNOST	5,49	3,87
105	KOUPELNA	3,15	3,15
106	PRACOVNA	11,80	11,80
107	CHODBA	2,50	2,16
108	GARÁŽ	(18,90)	

OBYTNÁ PLOCHA :	44,83
PŘÍSLUŠENSTVÍ :	21,35
UŽITKOVÁ PLOCHA :	66,18
CELKOVÁ PLOCHA (PODLAHOVÁ) :	67,80
ZASTAVĚNÁ PLOCHA :	102,11

SCHODY N723

MODEL 09

SNĚH. OBLAST I.

Autorizovaný inženýr	Ing. Zdeněk Chromý Ing. David Ondra	<b>Zpracovatel</b> 
Odpovědný projektant	Ing. Vlastimil Kučera	<b>Projekt</b>
Vypracoval	Ing. Oldřich Němčák	Datum: 9.12.2009
<b>Investor-staveniště</b>		Číslo HS: 34937



RODINNÝ DŮM

**NOVA 101/38° – L**

(RD BEZ PODSKLEPENÍ)

**PŮDORYS PODKROVÍ**

M 1:50

**STANDARD****POZNÁMKA:**

1. ZAŘÍZOVACÍ PŘEDMĚTY A KONSTRUKCE ZAKRESLENÉ ČÁRKOVANĚ NEJSOU SOUČÁSTÍ DODÁVKY RD.
2. TECHNICKÉ ZMĚNY JSOU VYHAZENY.

**LEGENDA MÍSTNOSTÍ :**

ČÍSLO	ÚČEL MÍSTNOSTI	PLOCHA m <sup>2</sup>	
201	SCHODIŠTĚ, CHODBA	8,32	8,32
202	POKOJ	12,05	10,95
203	POKOJ	16,26	15,16
204	LOŽNICE	16,28	15,18
205	KOUPELNA + WC	7,84	7,84
206	KOMORA	2,11	2,11

OBYTNÁ PLOCHA : 41,29

PŘÍSLUŠENSTVÍ : 18,27

UŽITKOVÁ PLOCHA : 59,56

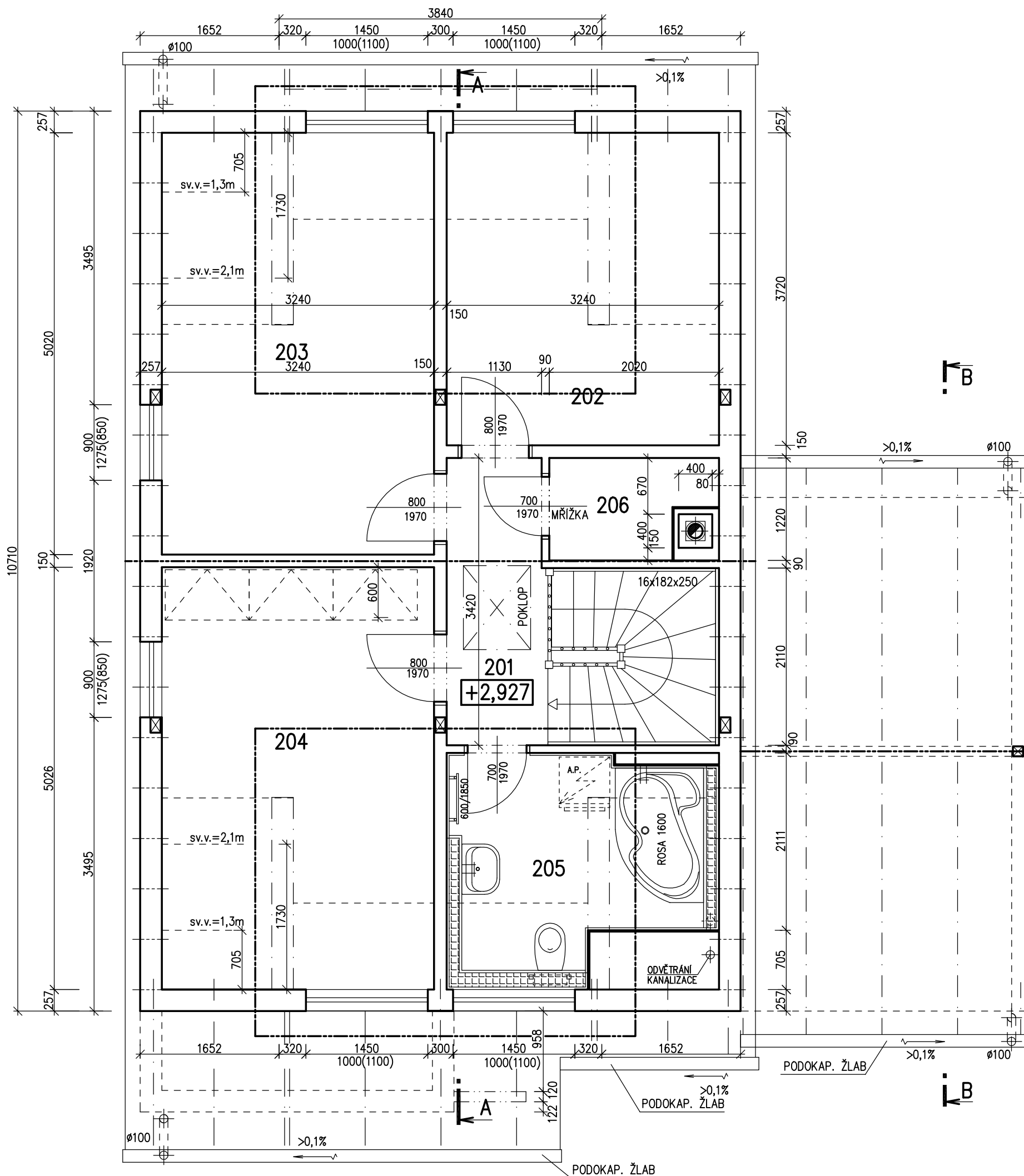
CELKOVÁ PLOCHA (PODLAHOVÁ) : 62,86

SCHODY N723

MODEL 09

SNĚH. OBLAST I.

Autorizovaný inženýr	Ing. Zdeněk Chromý Ing. David Ondra	<b>Zpracovatel</b> 
Odpovědný projektant	Ing. Vlastimil Kučera	<b>Projekt</b>
Vypracoval	Ing. Oldřich Němčák	Datum: 9.12.2009
<b>Investor-staveniště</b>		Číslo HS: 34937





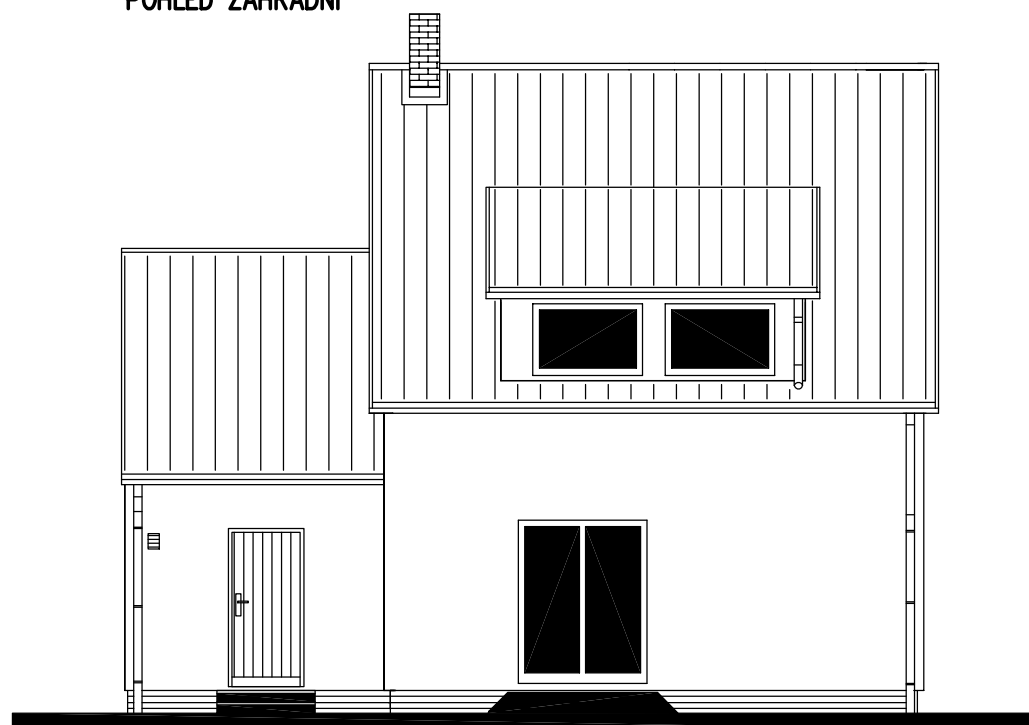
RODINNÝ DŮM

**NOVA 101/38°- L**

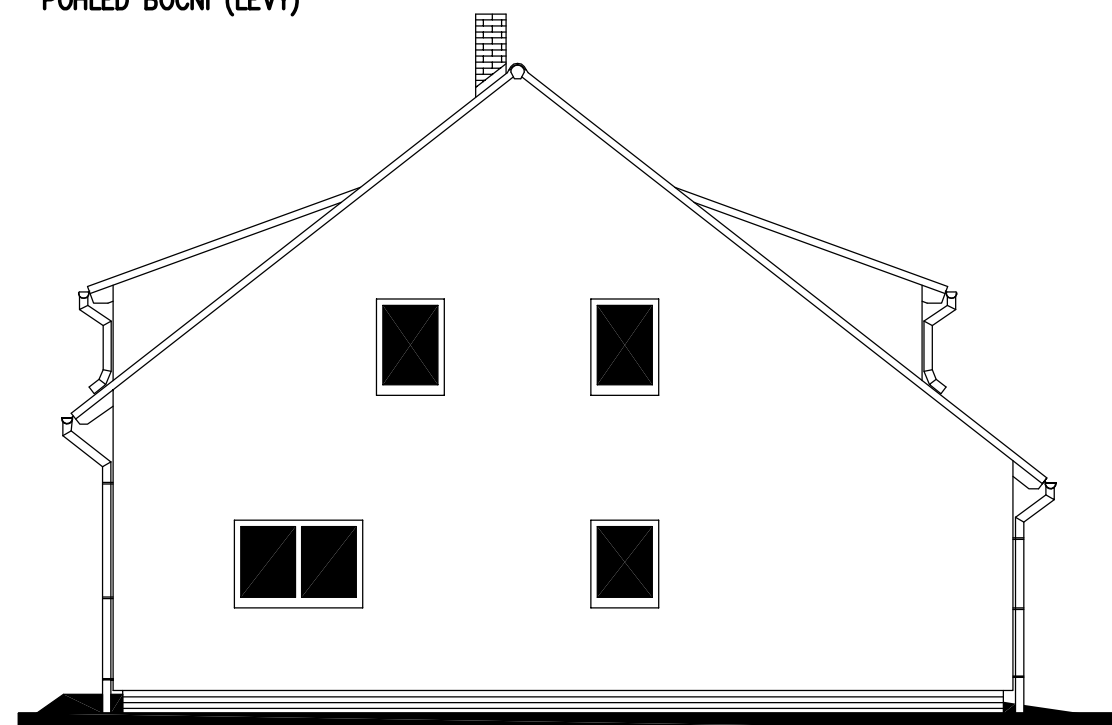
(RD BEZ PODSKLEPENÍ)

POHLEDY M 1:100

POHLED ZAHRADNÍ



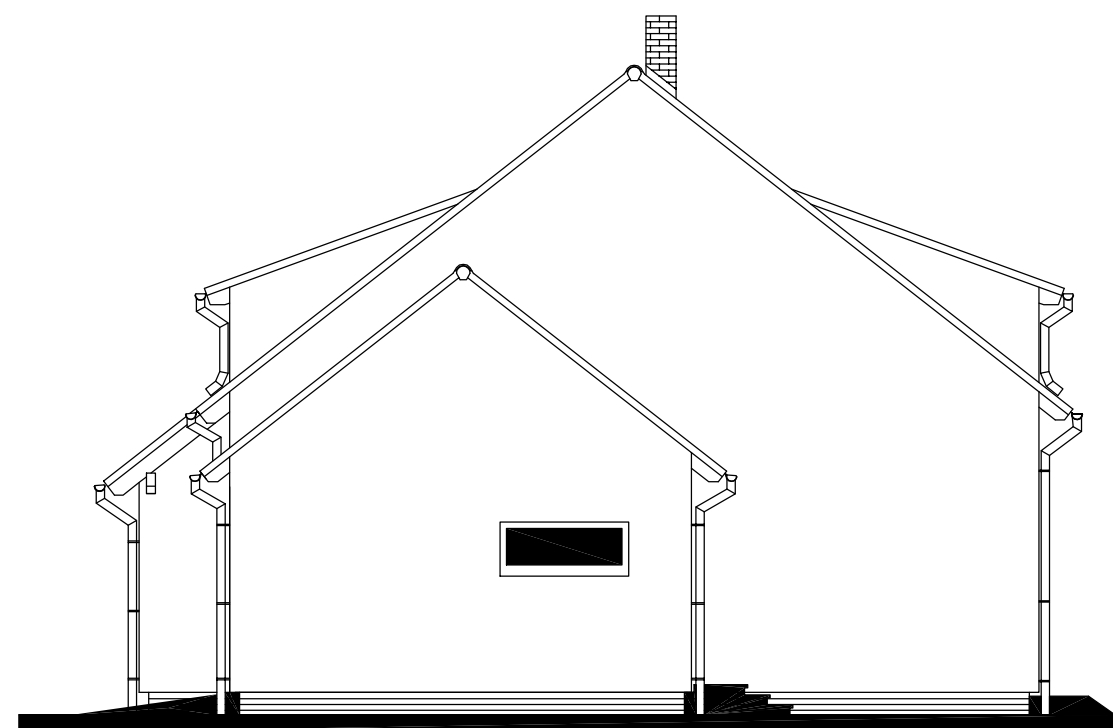
POHLED BOČNÍ (LEVÝ)



POHLED VSTUPNÍ




POHLED BOČNÍ (PRAVÝ)



SNĚH. OBLAST I.

MODEL 09

Autorizovaný inženýr	Ing. Zdeněk Chromý Ing. David Ondra	<b>Zpracovatel</b> 
Odpovědný projektant	Ing. Vlastimil Kučera	<b>Projekt</b>
Vypracoval	Ing. Oldřich Němčák	Datum: 9.12.2009
<b>Investor-staveniště</b>		Číslo HS: 34937



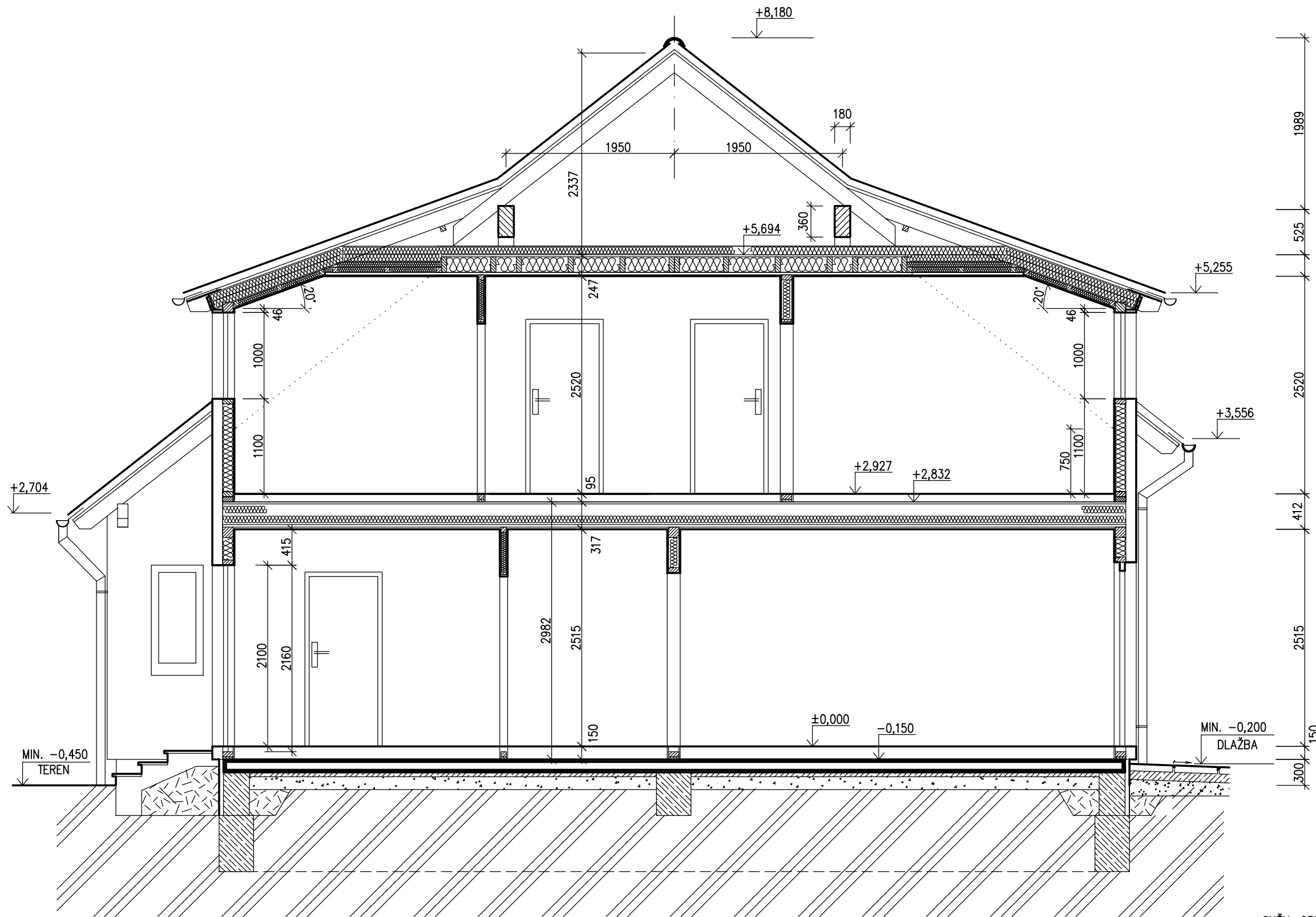
RODINNÝ DOMEK

NOVA 101/38° – L

(RD BEZ PODSKLEPENÍ)

ŘEZ A-A

M 1:50



## LEGENDA MATERIÁLU

-  ROSTLÝ TERÉN
-  ŠTĚRKOVÝ NÁSYP
-  ZÁSYP
-  ŽELEZOBETON
-  PROSTÝ BETON
-  DŘEVO
-  TEPelná IZOLACE

SNĚH. OBLAST I.

SCHODY N723  
MODEL 09

Autorizovaný inženýr	Ing. Zdeněk Chromý Ing. David Ondra	Zpracovatel 
Odpovědný projektant	Ing. Vlastimil Kučera	Projekt
Vypracoval	Ing. Oldřich Němčák	Datum: 9.12.2009
Investor-staveniště		Číslo HS: 34937





RODINNÝ DŮM

**NOVA 101/38° – L**

(RD BEZ PODSKLEPENÍ)

**PŮDORYS ZÁKLADOVÉ DESKY**

M 1:50

**POZNÁMKA**

OBVODOVÉ ROZMĚRY ÚLOŽNÉ DESKY (BEZ VNĚJŠÍCH ÚPRAV)	+15 mm
PRÁVOÚHLŮST STAVBY – DÉLKA DIAGONÁLY	: - 0 mm
OSY INSTALAČNÍCH PROSTUPŮ	: ±15 mm
VODOROVNOST ÚL. DESKY – MAX. VÝŠKOVÝ ROZDÍL	: 15 mm
– MAX. VÝŠKOVÝ ROZDÍL NA DÉLCE 2,0 m	: 8 mm

ŘEZ A–A' + DETAILS PROVEDENÍ ÚLOŽNÉ DESKY – VIZ VÝKRESY Č. 011a, 012a, 013a.

Z – ZEMNĚNÍ–POZINK. PÁS TL. MIN. 3mm, DL. 1,0m, MIN. 100mm<sup>2</sup> SMYČKA 25m (DLE ČSN 33 2000–5–54)

HŘEBÍKY OSADÍ PRACOVNÍK RD PŘI PŘEJÍMCE ÚLOŽNÉ DESKY

K1 – K5 – KANALIZACE DN 100

SNĚH. OBLAST I.

MODEL 09

Autorizovaný inženýr	Ing. Zdeněk Chromý Ing. David Ondra	Zpracovatel 
Odpovědný projektant	Ing. Vlastimil Kučera	Projekt
Vypracoval	Ing. Oldřich Němčák	Datum: 9.12.2009
Investor–staveniště		Číslo HS: 34937

