

RODINNÝ DŮM  
**NOVA 101/38<sup>o</sup> - L**  
 (RD BEZ PODSKLEPENÍ)

PŮDORYS PŘÍZEMÍ  
 M 1:50  
 STANDARD  
 SOLARNÍ PANELE

**POZNÁMKA:**

1. ZAŘÍZOVACÍ PŘEDMĚTY A KONSTRUKCE ZAKRESLENÉ ČÁRKOVANĚ NEJSOU SOUČÁSTÍ DODÁVKY RD.
2. TECHNICKÉ ZMĚNY JSOU VYHRAZENY.

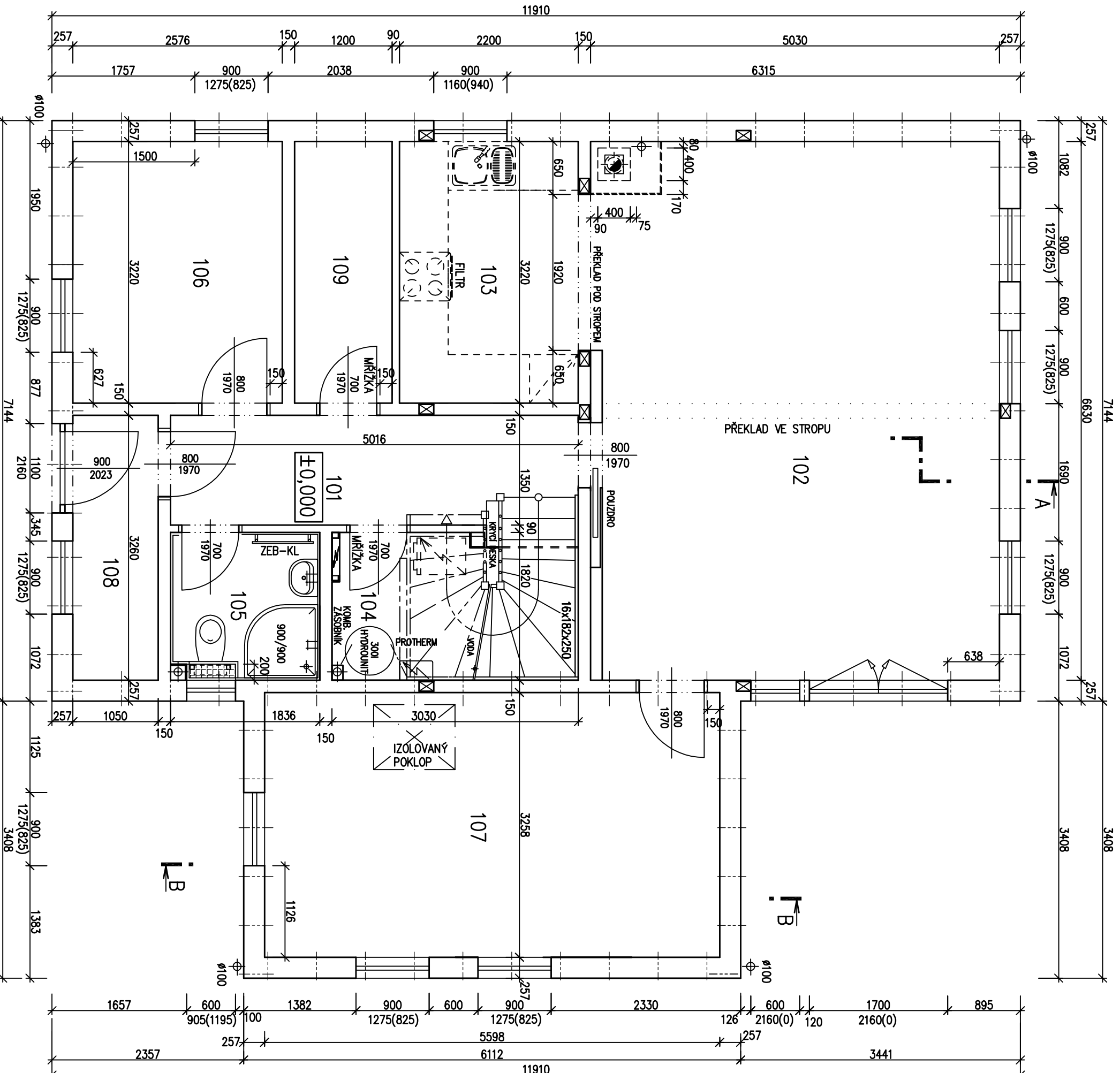
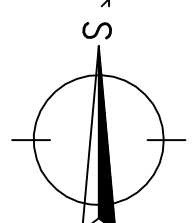
**LEGENDA MÍSTNOSTÍ :**

ČÍSLO	ÚČEL MÍSTNOSTI	PLOCHA m <sup>2</sup>
101	CHODBA	6,39
102	OBÝVACÍ POKOJ	32,76
103	KUCHYŇE	7,08
104	TECH. MÍSTNOST	5,18
105	KOUPELNA+WC	3,18
106	PRACOVNA	8,29
107	POKOJ	18,24
108	ZADVĚŘÍ	3,42
109	KOMORA	3,86

OBÝTNÁ PLOCHA :	59,29
PŘÍSLUŠENSTVÍ :	29,11
UŽITKOVÁ PLOCHA :	88,40
CELKOVÁ PLOCHA (PODLAHOVÁ) :	88,40
ZASTAVĚNÁ PLOCHA :	105,92

SNĚH. OBLAST II.

SCHODY N723  
 MODEL 10



Autorizovaný inženýr	Ing. David Ondra	Zpracovatel	
Odpovědný projektant	Ing. David Ondra	Projekt	
Vypracoval	Jiří Švehla	Datum:	27.04.2010
Investor-staveniště		Číslo HS:	34 977

RODINNÝ DŮM  
**NOVA 101/38° – L**  
 (RD BEZ PODSKLEPENÍ)

PŮDORYS PODKROVÍ

M 1:50

STANDARD

SOLARNÍ PANELE

POZNÁMKA:

1. ZAŘÍZOVACÍ PŘEDMĚTY A KONSTRUKCE ZAKRESLENÉ ČÁRKOVANĚ NEJSOU SOUČÁSTÍ DODÁVKY RD.
2. TECHNICKÉ ZMĚNY JSOU VYHRAZENY.

LEGENDA MÍSTNOSTÍ :

ČÍSLO	ÚČEL MÍSTNOSTI	PLOCHA m <sup>2</sup>
201	SCHODIŠTĚ, CHODBA	4,77
202	DĚTSKÝ POKOJ	11,25
203	DĚTSKÝ POKOJ	14,16
204	LOŽNICE	13,76
205	KOUPELNA + WC	7,78
206	KOMORA	2,46
206	KOMORA	4,54

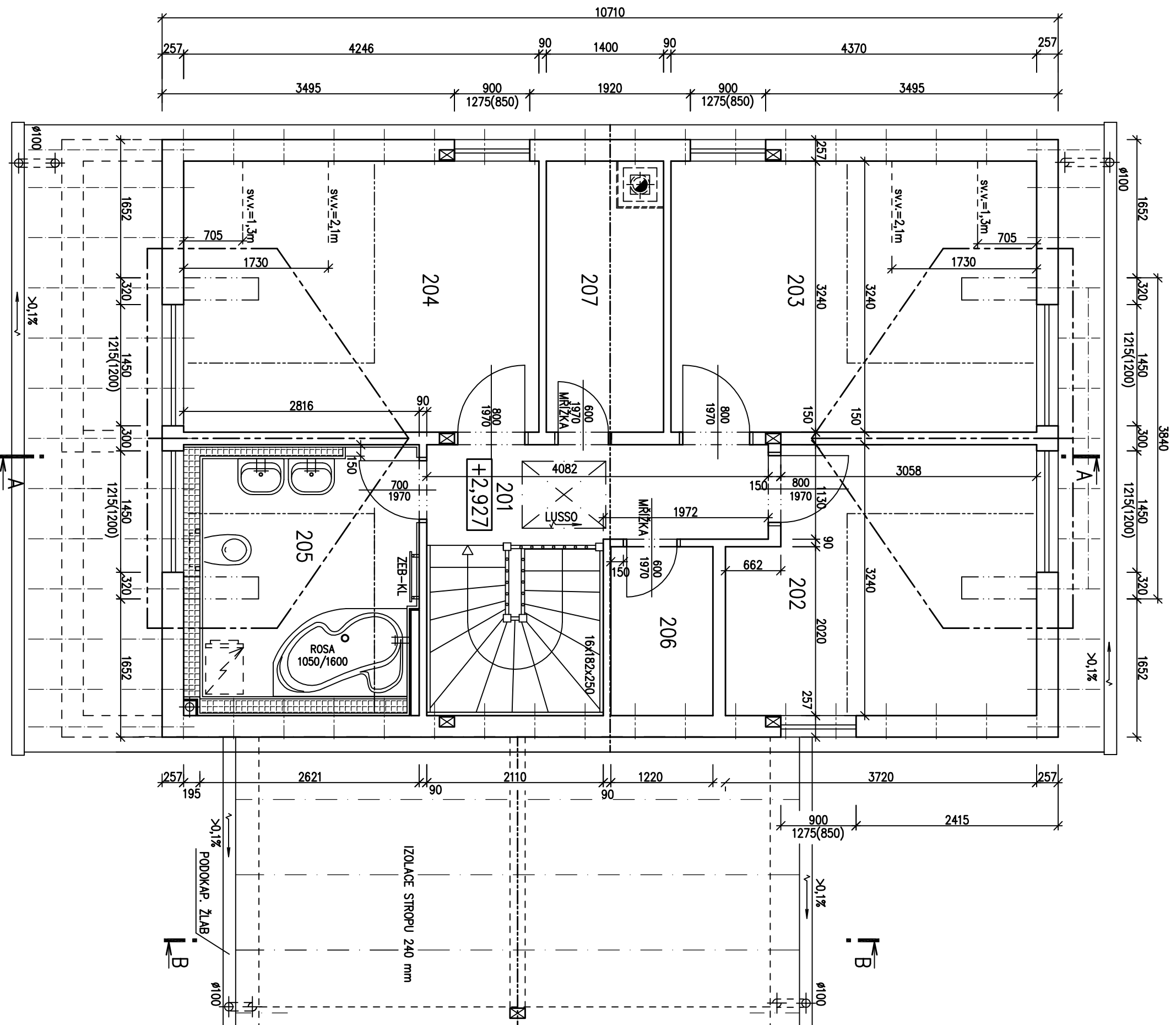
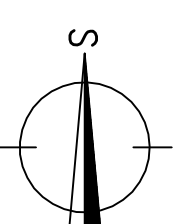
OBYTNÁ PLOCHA :

PŘÍSLUŠENSTVÍ :	36,21
UŽITKOVÁ PLOCHA :	18,88
CELKOVÁ PLOCHA (PODLAHOVA) :	55,09

CELKOVÁ PLOCHA (PODLAHOVA) : 58,72

SNĚH. OBLAST II.

SCHODY N723  
 MODEL 10

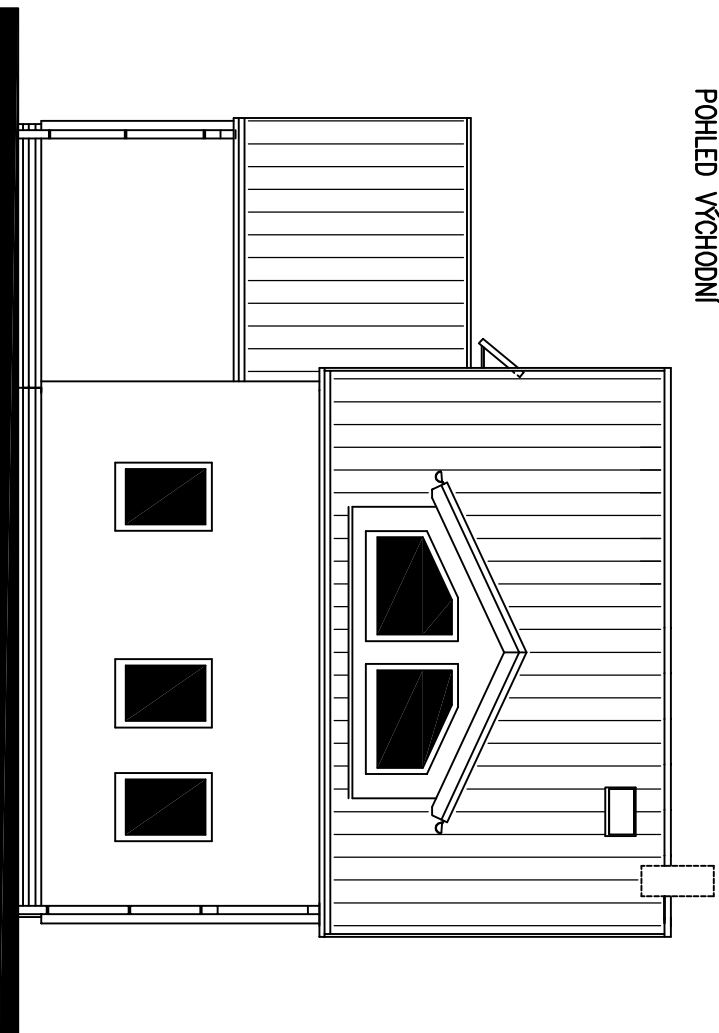


Autorizovaný inženýr	Ing. David Ondra	Zpracovatel	
Odpovědný projektant	Ing. David Ondra	Projekt	
Vypracoval	Jiří Švehla	Datum:	27.04.2010
Investor-staveniště		Číslo HS:	34 977

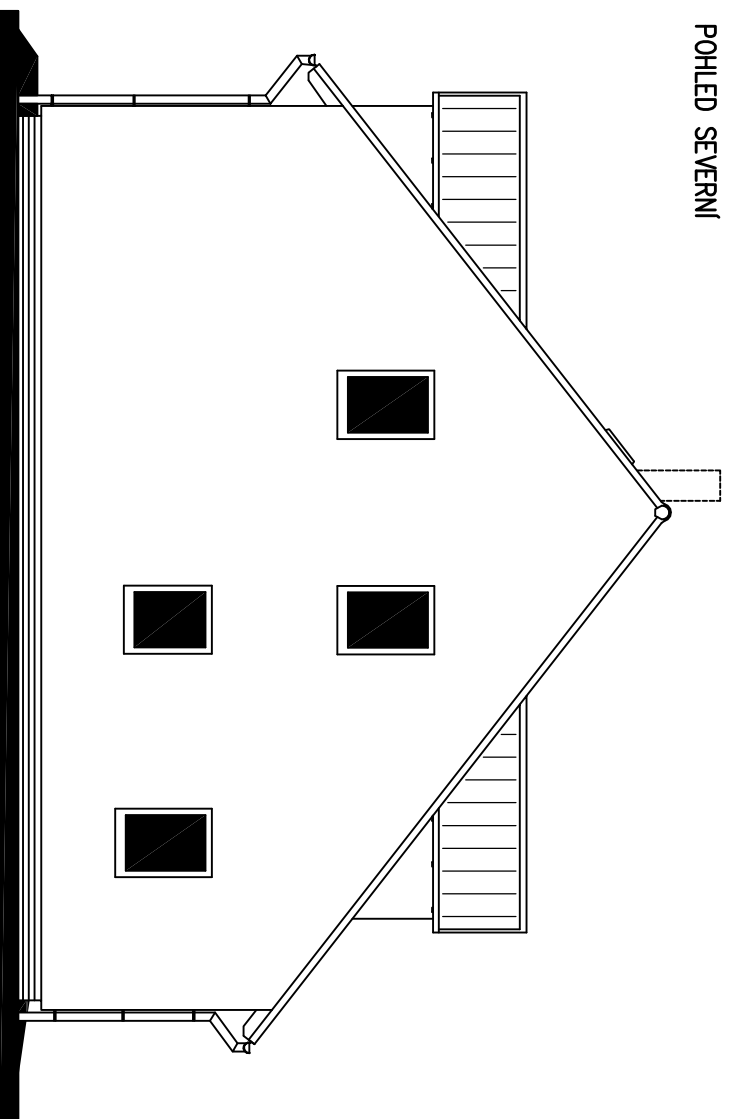
RODINNÝ DŮM  
**NOVA 101/38<sup>o</sup> – L**  
(RD BEZ PODSKLEPENÍ)

POHLEDY M 1:100

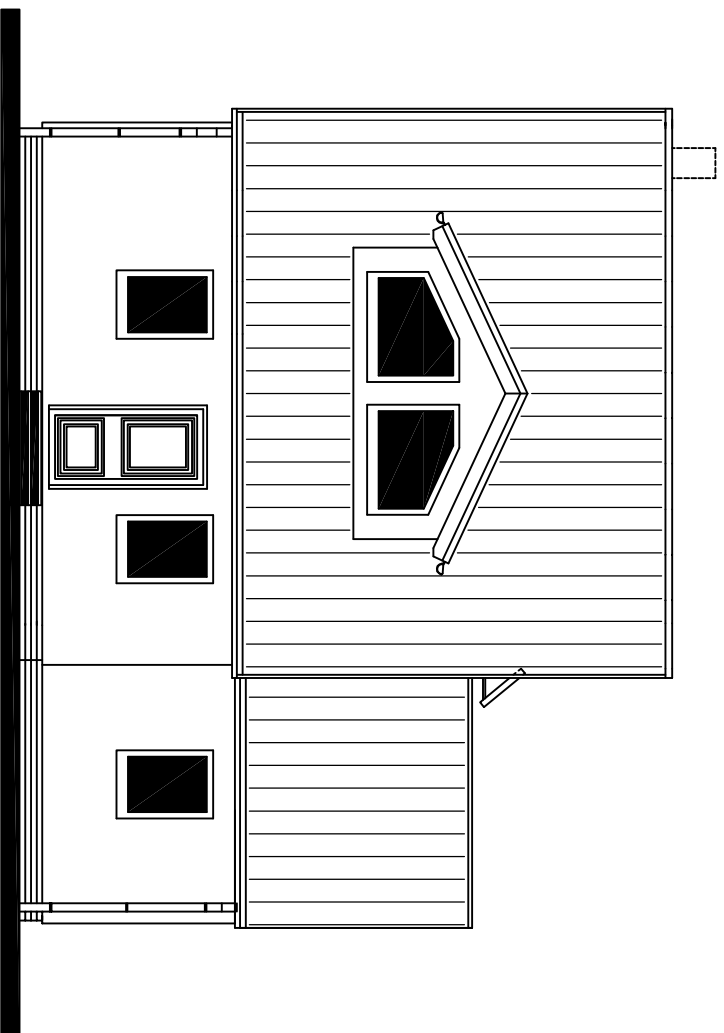
POHLED VÝCHODNÍ



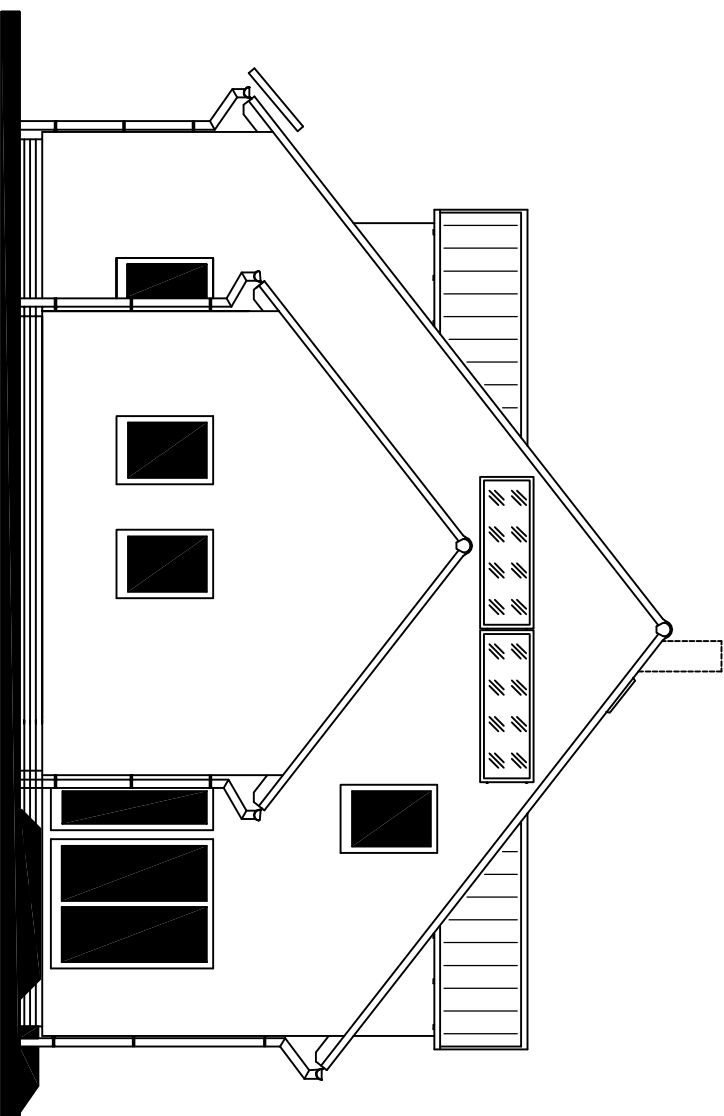
POHLED SEVERNÍ



POHLED ZÁPADNÍ



POHLED JIŽNÍ



MODEL 10

Autorizovaný inženýr	Ing. David Ondra	Zpracovatel	
Odpovědný projektant	Ing. David Ondra	Projekt	
Vypracoval	Jiří Švehla	Datum:	27.04.2010
Investor – staveniště		Číslo HS:	34 977