

RODINNÝ DŮM

**NOVA 101/38<sup>o</sup> – P**

(RD BEZ PODSKLEPENÍ)

**PŮDORYS PŘÍZEMÍ**

M 1:50

**POZNÁMKA:**

- ZAŘÍZOVACÍ PŘEDMĚTY A KONSTRUKCE ZAKRESLENÉ ČÁRKOVANĚ NEJSOU SOUČÁSTÍ DODÁVKY RD.
- TECHNICKÉ ZMĚNY JSOU VYHRAZENY.

**LEGENDA MÍSTNOSTÍ :**

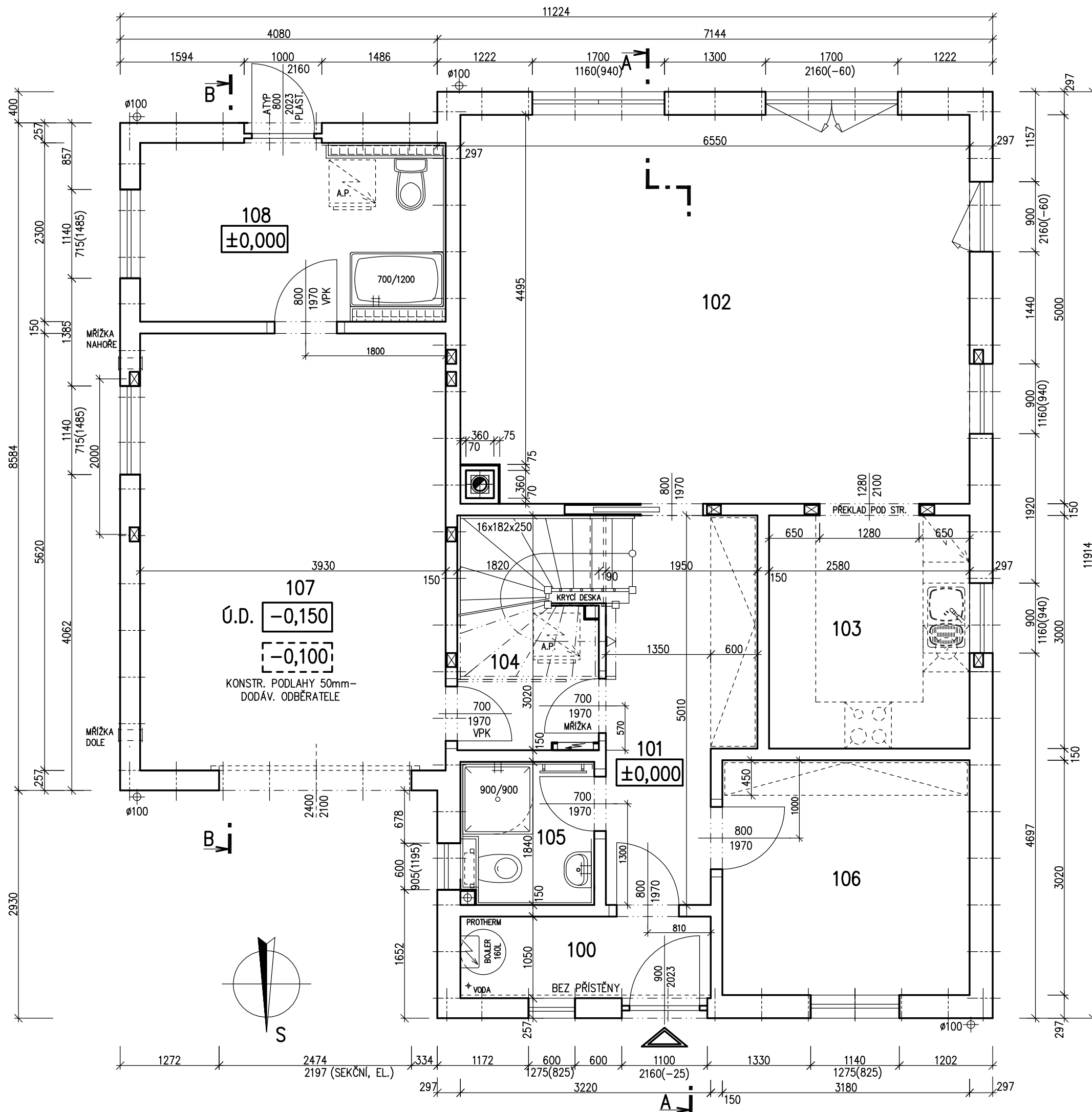
ČÍSLO	ÚČEL MÍSTNOSTI	PLOCHA m <sup>2</sup>	
100	ZÁDVEŘÍ	3,25	3,25
101	CHODBA	6,76	6,76
102	OBÝVACÍ POKOJ	32,45	32,45
103	KUCHYŇ	9,89	9,89
104	CHODBA	5,47	3,89
105	KOUPELNA	3,24	3,24
106	PRACOVNA	9,60	9,60
107	GARÁŽ	(36,23)	
108	PRÁDELNA	(13,93)	

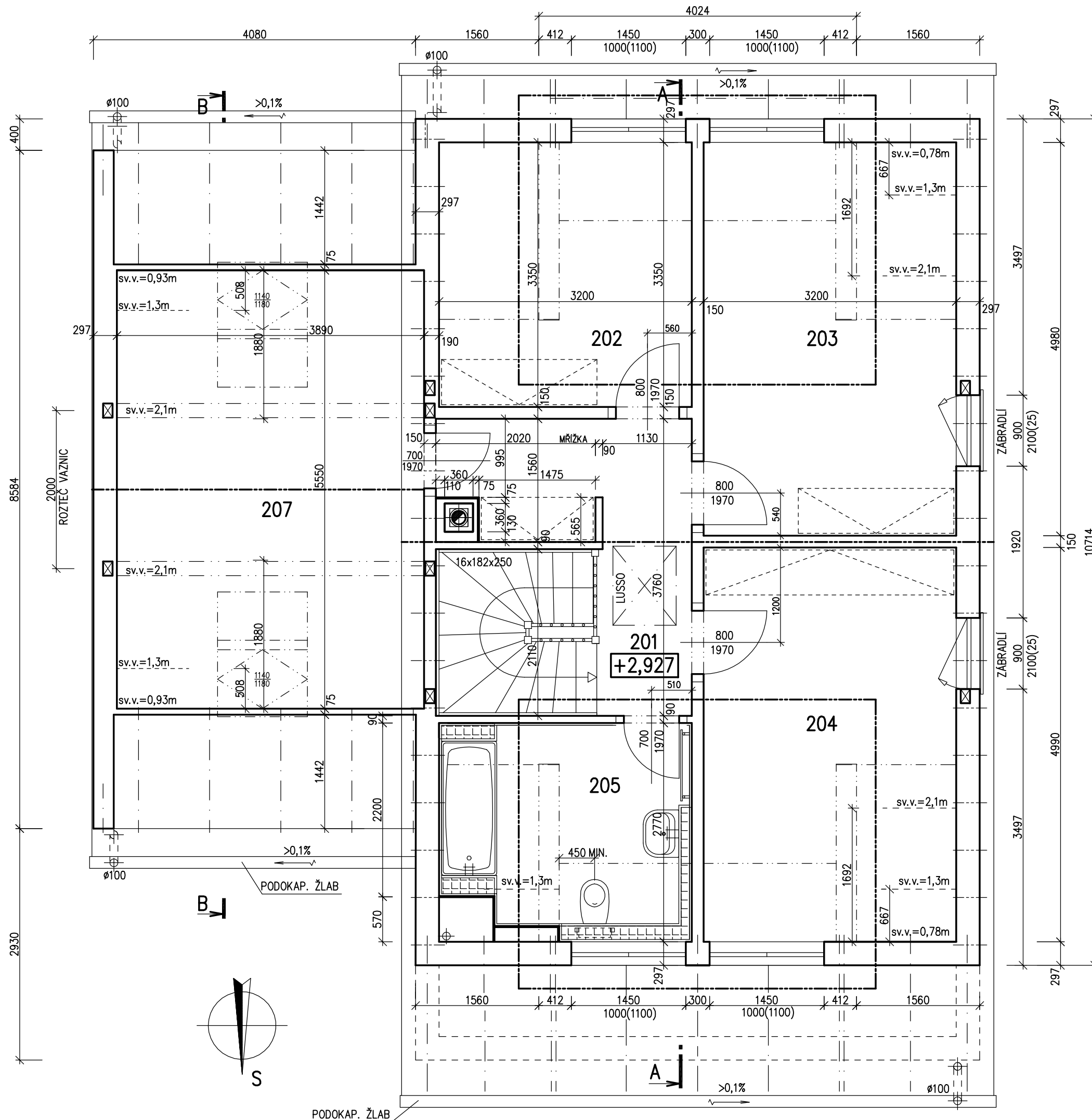
OBYTNÁ PLOCHA :	42,05
PŘÍSLUŠENSTVÍ :	27,03
UŽITKOVÁ PLOCHA :	69,08
CELKOVÁ PLOCHA (PODLAHOVÁ) :	70,66
ZASTAVĚNÁ PLOCHA :	114,37

SNĚHOVÁ OBLAST – II.  
SCHODY N 723

12

Autorizovaný inženýr	Ing. Zdeněk Chromý Ing. David Ondra	Zpracovatel <b>RO RYMAŘOV</b>
Vypracoval	Zdeňka Běhalová	Projekt
Investor–staveniště		Datum: 08/2011 Číslo HS: 35 630





RODINNÝ DŮM

**NOVA 101/38<sup>o</sup> – P**

(RD BEZ PODSKLEPENÍ)

**PŮDORYS PODKROVÍ**

M 1:50

**POZNÁMKA:**

1. ZAŘÍZOVACÍ PŘEDMĚTY A KONSTRUKCE ZAKRESLENÉ ČÁRKOVANĚ NEJSOU SOUČÁSTÍ DODÁVKY RD.
2. TECHNICKÉ ZMĚNY JSOU VYHRAZENY.

**LEGENDA MÍSTNOSTÍ :**

ČÍSLO	ÚČEL MÍSTNOSTI	PLOCHA m <sup>2</sup>	
201	CHODBA	4,40	4,40
202	POKOJ	10,72	9,71
203	POKOJ	15,94	14,92
204	LOŽNICE	15,97	14,95
205	KOUPELNA, WC	7,76	7,62
207	PRACOVNA	34,91	28,52

OBYTNÁ PLOCHA :	68,10
PŘÍSLUŠENSTVÍ :	14,86
UŽITKOVÁ PLOCHA :	82,96
CELKOVÁ PLOCHA (PODLAHOVÁ) :	92,54

SNĚHOVÁ OBLAST – II.  
SCHODY N 723

12

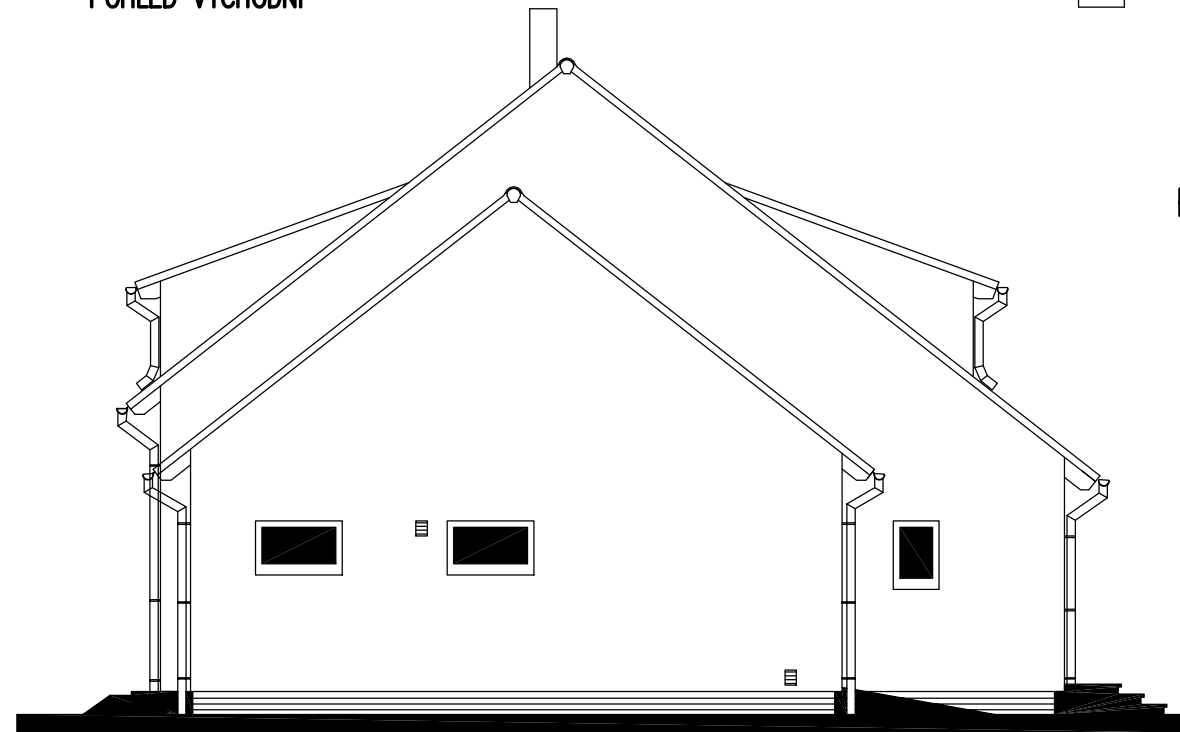
Autorizovaný inženýr	Ing. Zdeněk Chromý Ing. David Ondra	Zpracovatel 
Vypracoval	Zdeňka Běhalová	Projekt
Investor–staveniště		Datum: 08/2011 Číslo HS: 35 630



POHLED JIŽNÍ



POHLED VÝCHODNÍ



POHLED SEVERNÍ - VSTUPNÍ



POHLED ZÁPADNÍ



Autorizovaný inženýr	Ing. Zdeněk Chromý Ing. David Ondra	<b>Zpracovatel</b> RD RYMAŘOV
Vypracoval	Zdeňka Běhalová	<b>Projekt</b> Datum: 08/2011
<b>Investor-staveniště</b>		Číslo HS: 35 630