



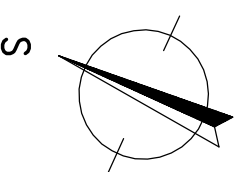
RODINNÝ DŮM

**NOVA 101/38<sup>o</sup> – P**

(RD BEZ PODSKLEPENÍ)

**PŮDORYS PŘÍZEMÍ**

M 1:50

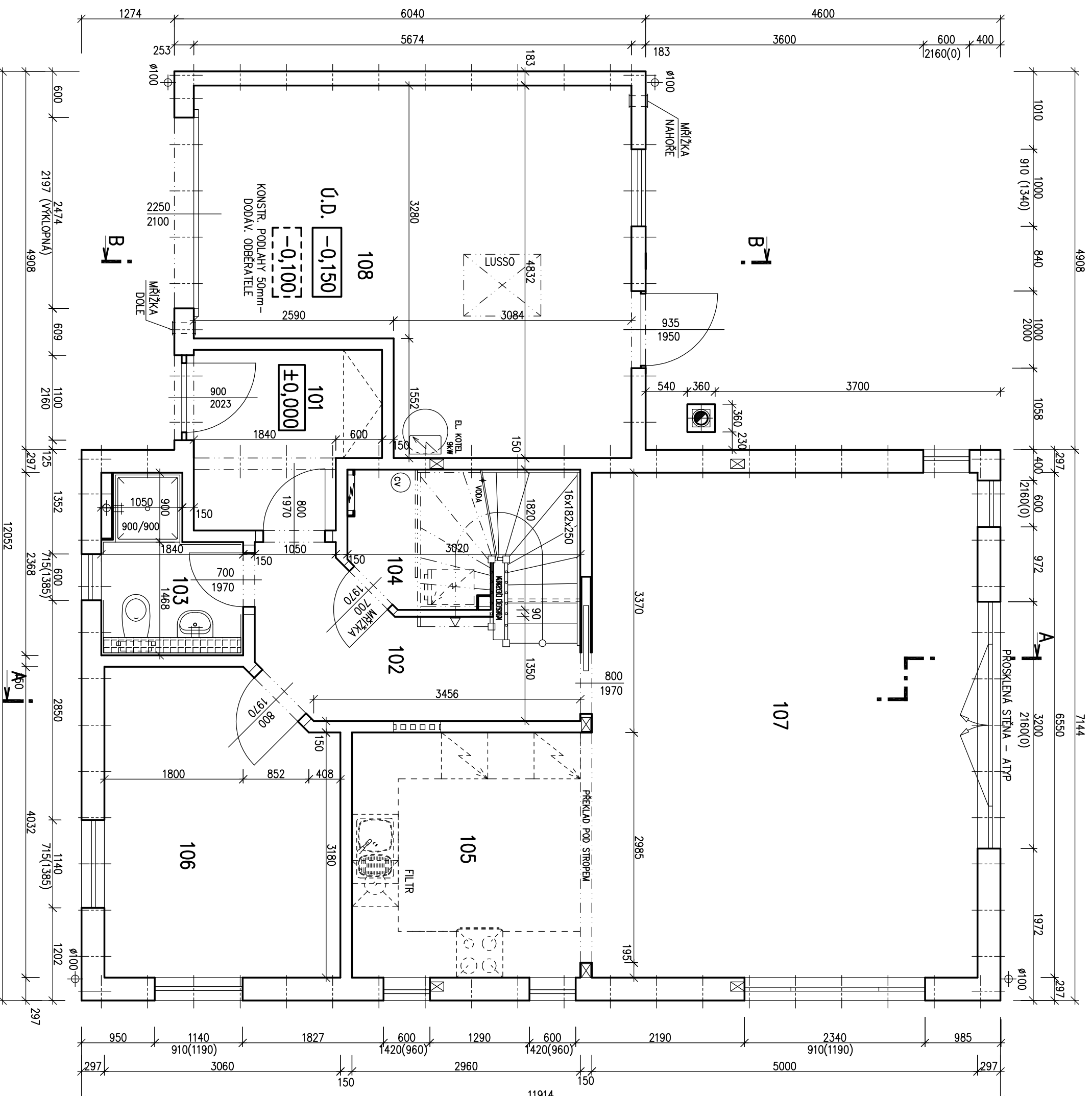
**POZNÁMKA:**

1. ZAŘÍZOVACÍ PŘEDMĚTY A KONSTRUKCE ZAKRESLENÉ ČÁRKOVANĚ NEJSOU SOUČÁSTÍ DODÁVKY RD.
2. TECHNICKÉ ZMĚNY JSOU VYHRAZENY.

**LEGENDA MÍSTNOSTÍ :**

ČÍSLO	ÚČEL MÍSTNOSTI	PLOCHA m <sup>2</sup>
101	ZÁDVEŘÍ	5,15
102	CHODBA	6,35
103	KOUPELNA, WC	3,52
104	KOMORA	5,02
105	KUCHYNĚ	9,64
106	PRACOVNA	11,63
107	OBYVACÍ POKOJ	32,97
108	GARAŽ	23,40

OBYTNÁ PLOCHA :	44,60
PŘÍSLUŠENSTVÍ :	51,41
UŽITKOVÁ PLOCHA :	96,01
CELKOVÁ PLOCHA (PODLAHOVÁ) :	97,68
ZASTAVĚNÁ PLOCHA :	115,10



S.O. 1

SCHODY N723  
MODEL 2012

Autorizovaný inženýr	Ing. Zdeněk Chromý	Zpracovatel	
Vypracoval	Ing. David Ondra	Projekt	
Investor - stavební útěk	Ing. Pavel Nechranický	Datum:	12/2011
		Číslo HS:	35646



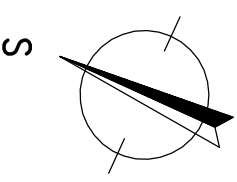
RODINNÝ DŮM

# NOVA 101/38° – P

(RD BEZ PODSKLEPENÍ)

## PŮDORYS PODKROVÍ

M 1:50



### POZNÁMKA:

1. ZAŘIZOVACÍ PŘEDMĚTY A KONSTRUKCE ZAKRESLENE ČÁRKOVANĚ NEJSOU SOUČÁSTÍ DODÁVKY RD.
2. TECHNICKÉ ZMĚNY JSOU VYHRAZENY.

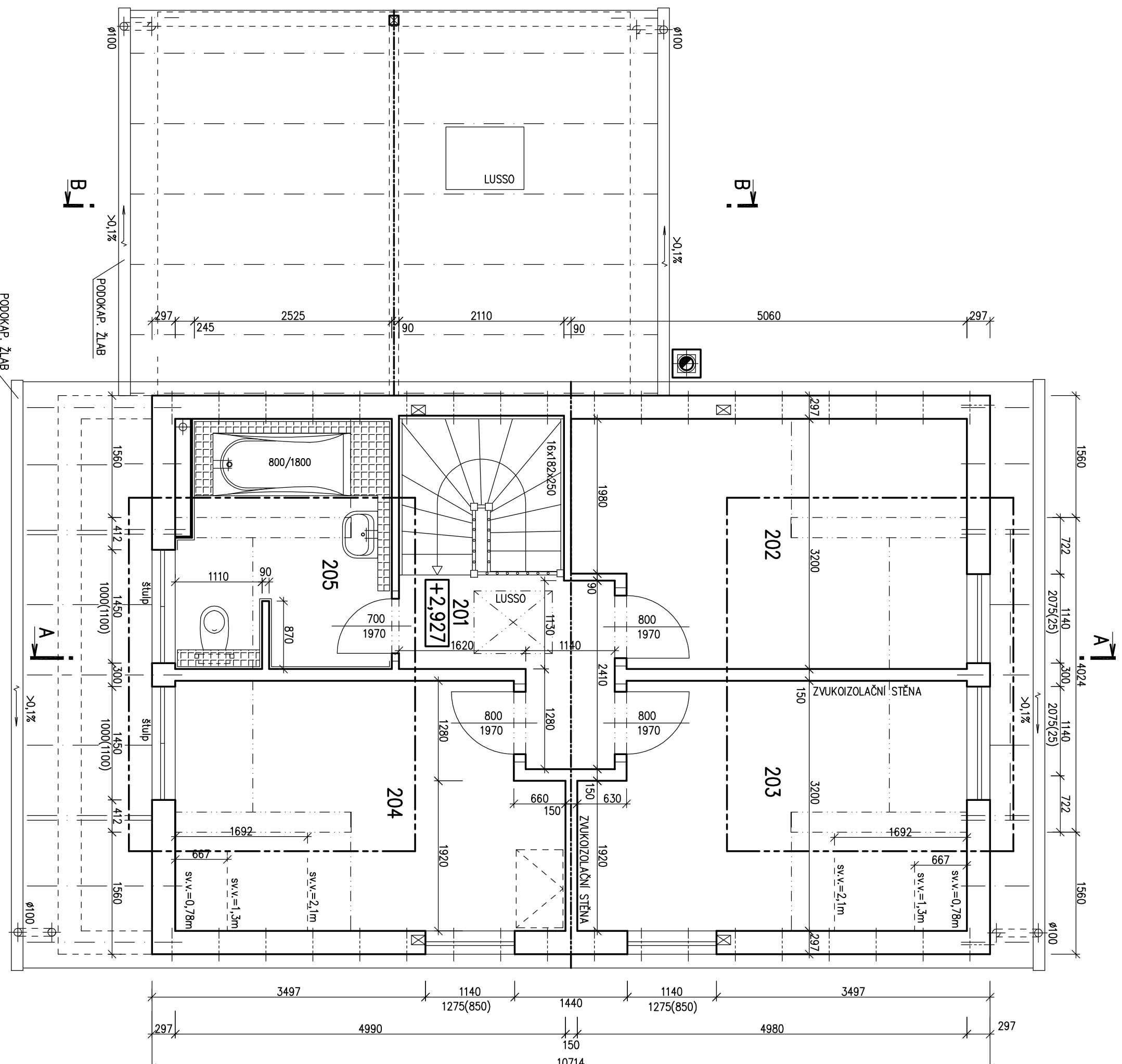
### LEGENDA MÍSTNOSTÍ :

ČÍSLO	ÚČEL MÍSTNOSTI	PLOCHA m <sup>2</sup>
201	SCHODIŠTĚ, CHODBA	4,73
202	DĚTSKÝ POKOJ	15,33
203	DĚTSKÝ POKOJ	15,13
204	LOŽNICE	15,12
205	KOUPELNA + WC	8,46

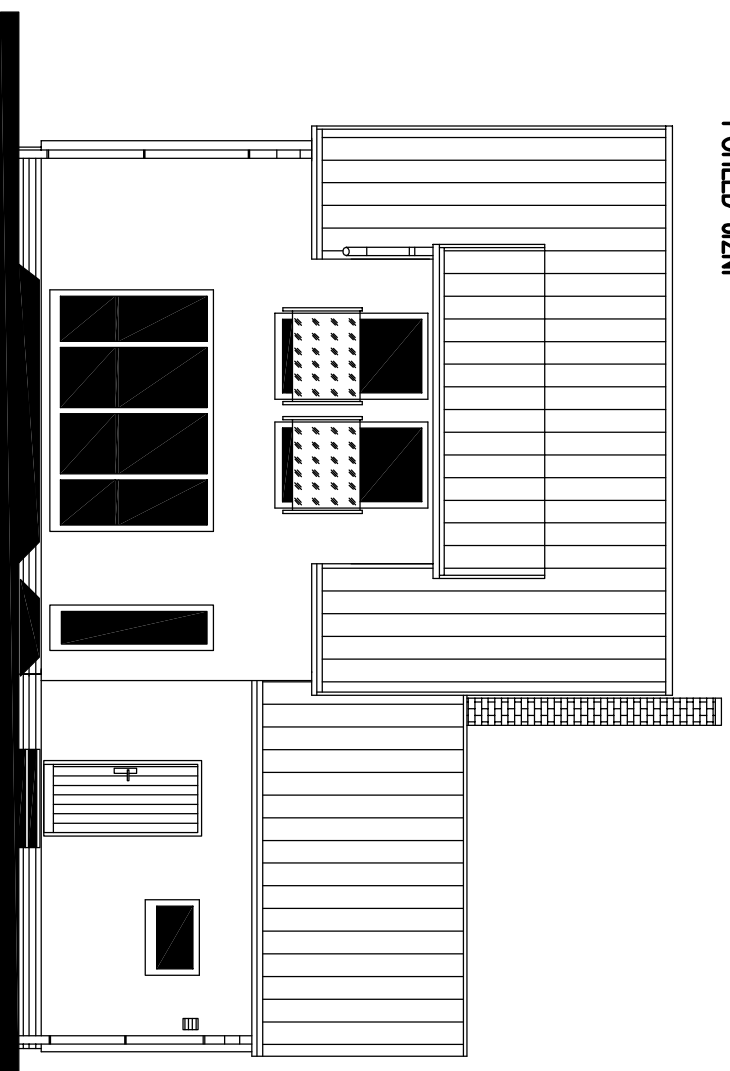
OBYTNÁ PLOCHA : 42,54  
 PŘÍSLUŠENSTVÍ : 12,50  
 UŽITKOVÁ PLOCHA : 55,04  
 CELKOVÁ PLOCHA (PODLAHOVA) : 58,77

S.O. I  
SCHODY N723  
MODEL 2012

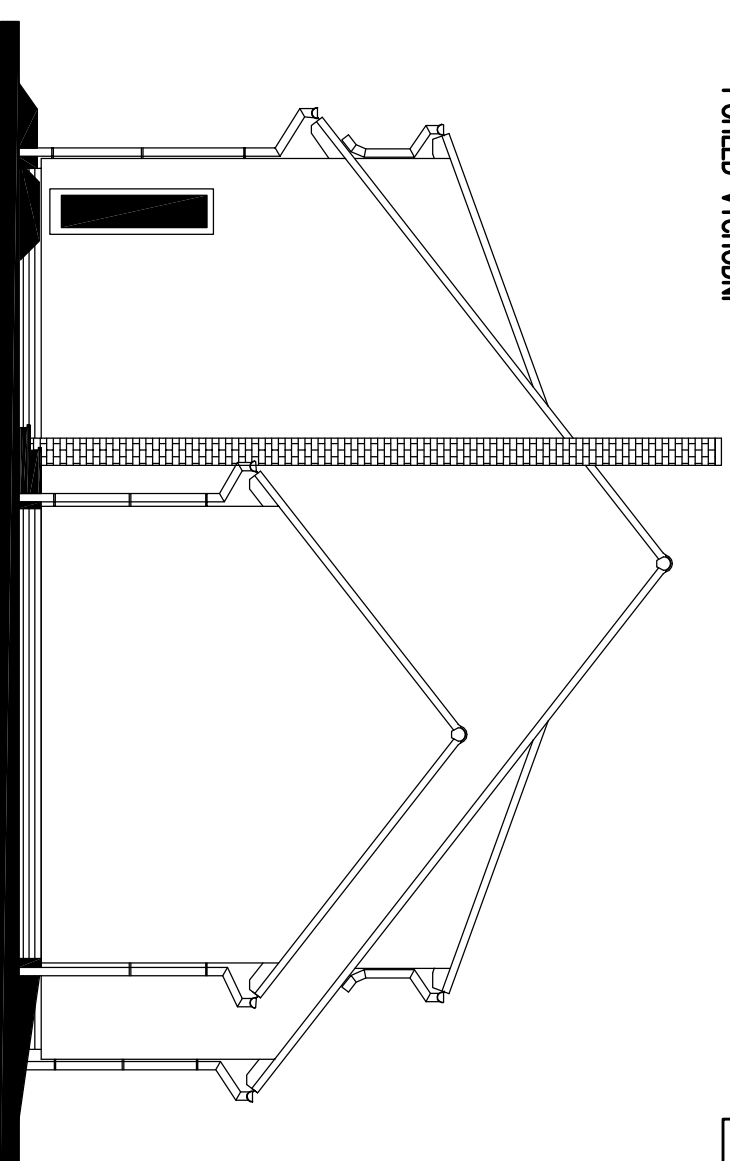
Autorizovaný inženýr	Ing. Zdeněk Chromý	Zpracovatel	Ing. Zdeněk Chromý
	Ing. David Ondra		Ing. David Ondra
Vypracoval	Ing. Pavel Nechomický	Projekt	
Investor – staveniště	.....	Datum:	12/2011
		Číslo HS:	35646



POHLED JIŽNÍ



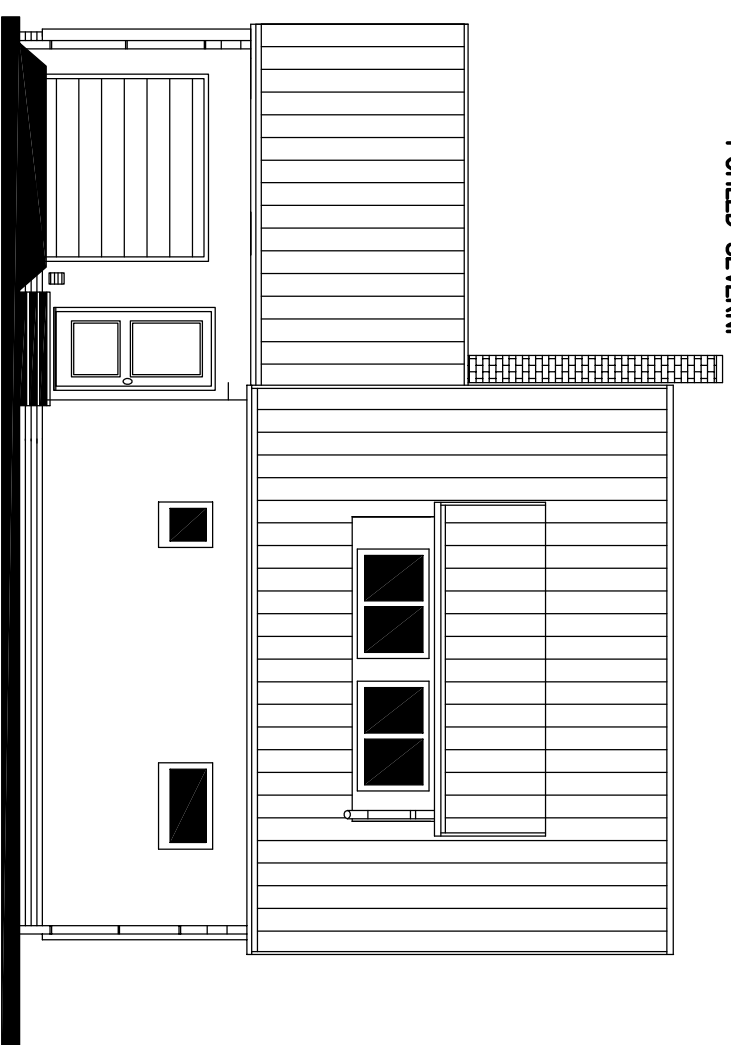
POHLED VÝCHODNÍ



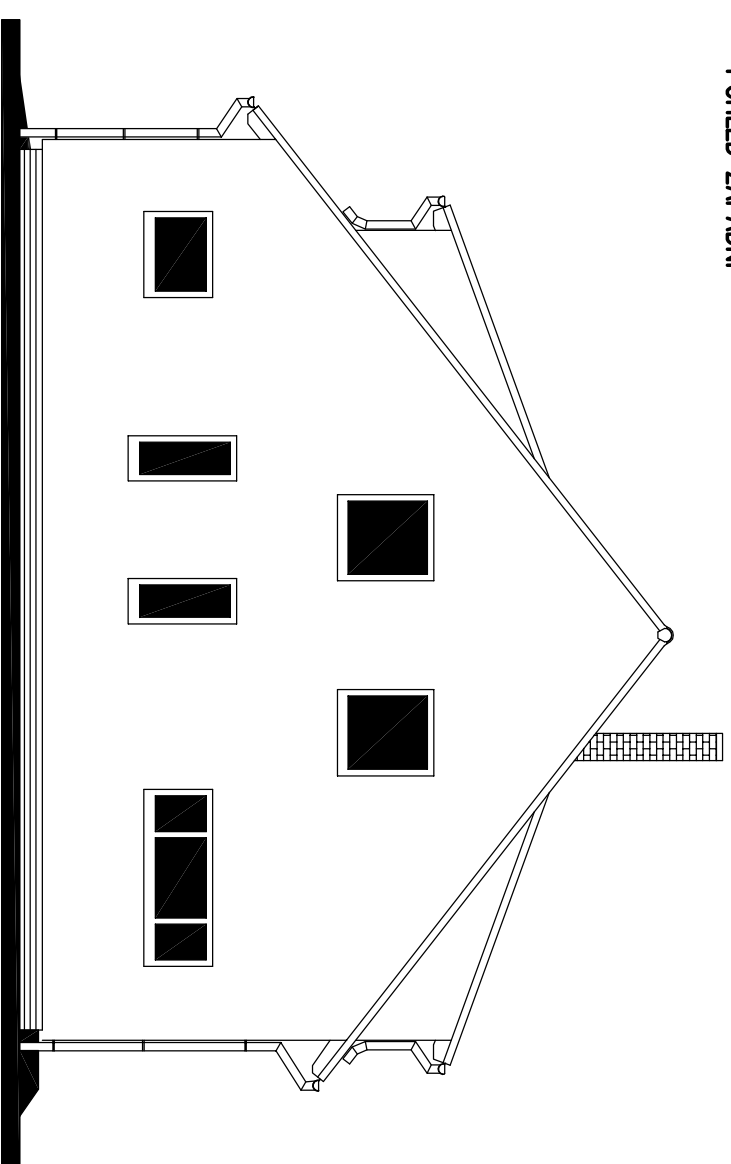
RODINNÝ DŮM  
**NOVA 101/38<sup>o</sup> – P**  
(RD BEZ PODSKLEPENÍ)

POHLEDY M 1:100


POHLED SEVERNÍ



POHLED ZAPADNÍ



MODEL 2012

Autorizovaný inženýr Ing. Zdeněk Chromý Ing. David Ondra	Zpracovatel 
Vypracoval Ing. Pavel Nechanický	Projekt Datum: 12/2011 Číslo HS: 35646
Investor – stavební místo	