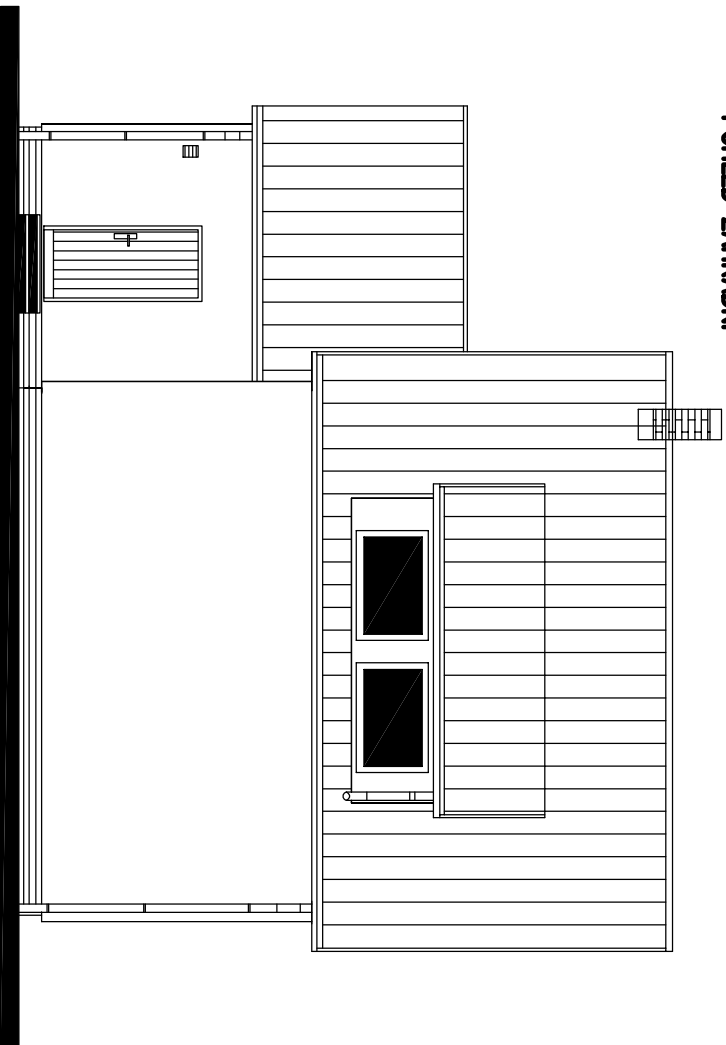
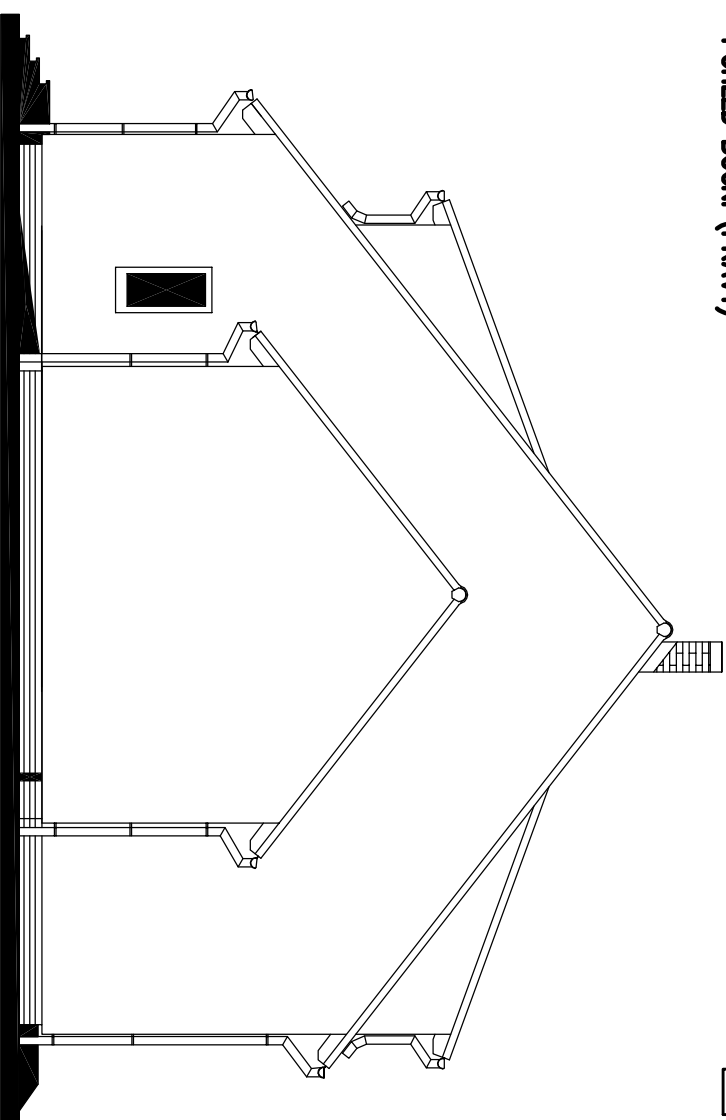


POHLED ZAHRADNI



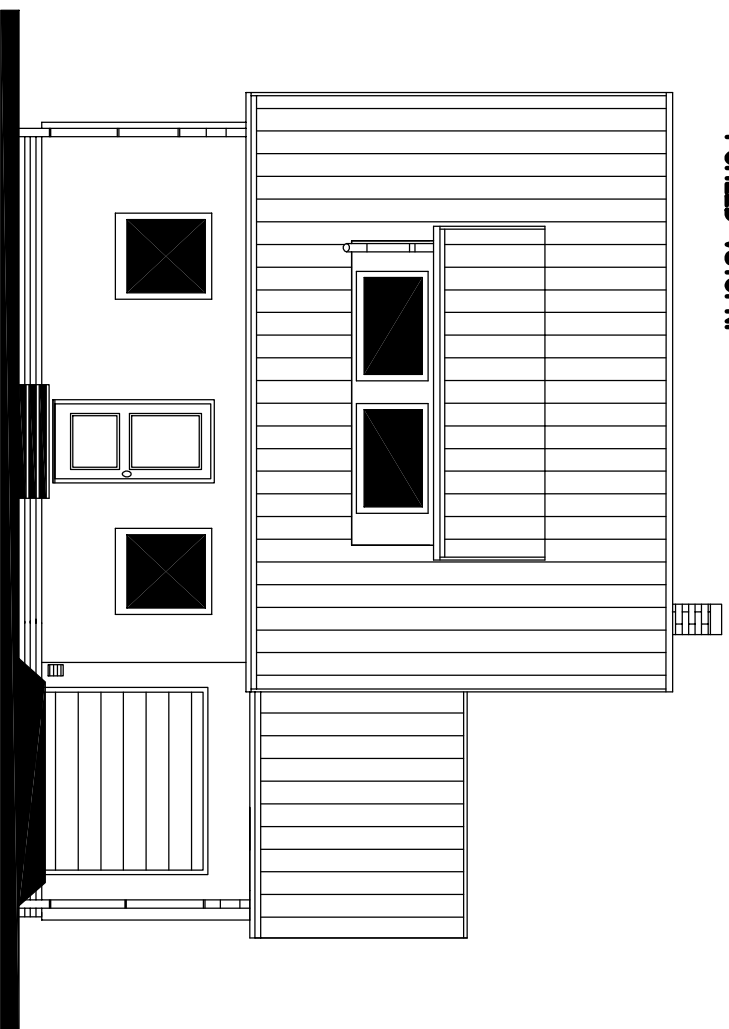
POHLED BOČNI (PRAVÝ)



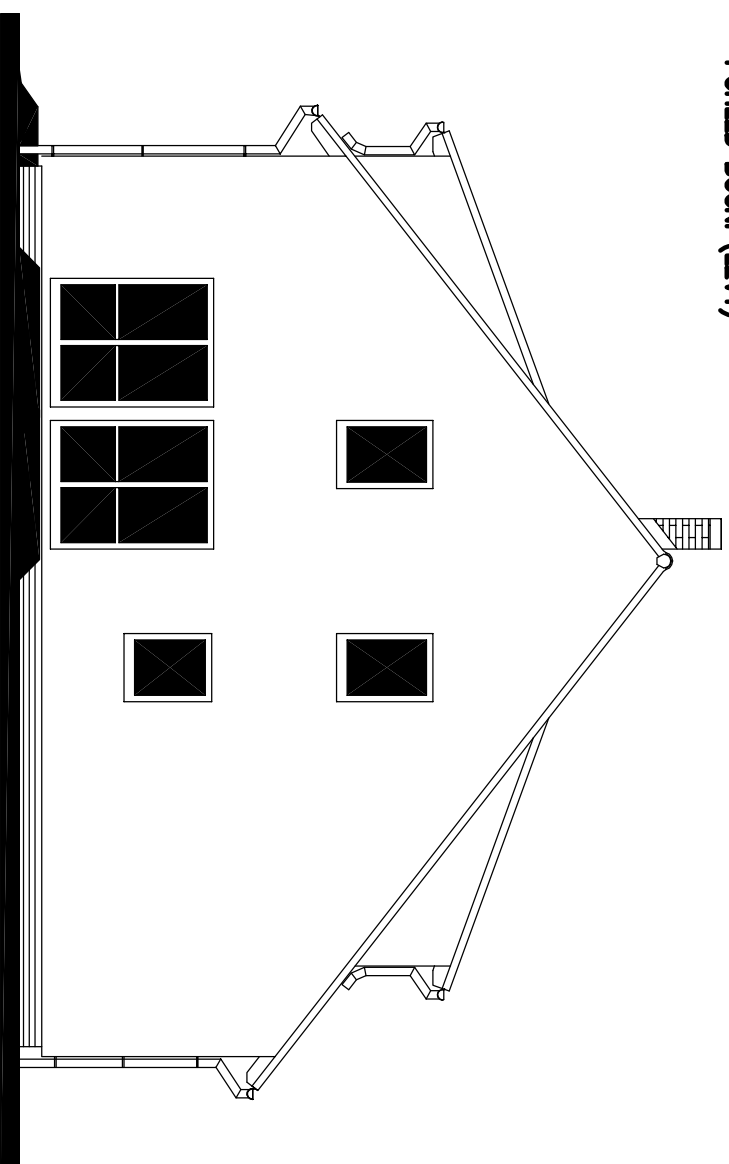
RODINNÝ DŮM  
**NOVA 101/38<sup>o</sup> – L**  
(RD BEZ PODSKLEPENÍ)

POHLEDY M 1:100

POHLED VSTUPNI



POHLED BOČNI (LEVÝ)



MODEL 2011

Autorizovaný inženýr	Ing. Zdeněk Chromý	
	Ing. David Ondra	
Vypracoval	Ing. Jiří Lužný	
Investor – stavitel	Číslo HS: 35 600	



RODINNÝ DŮM

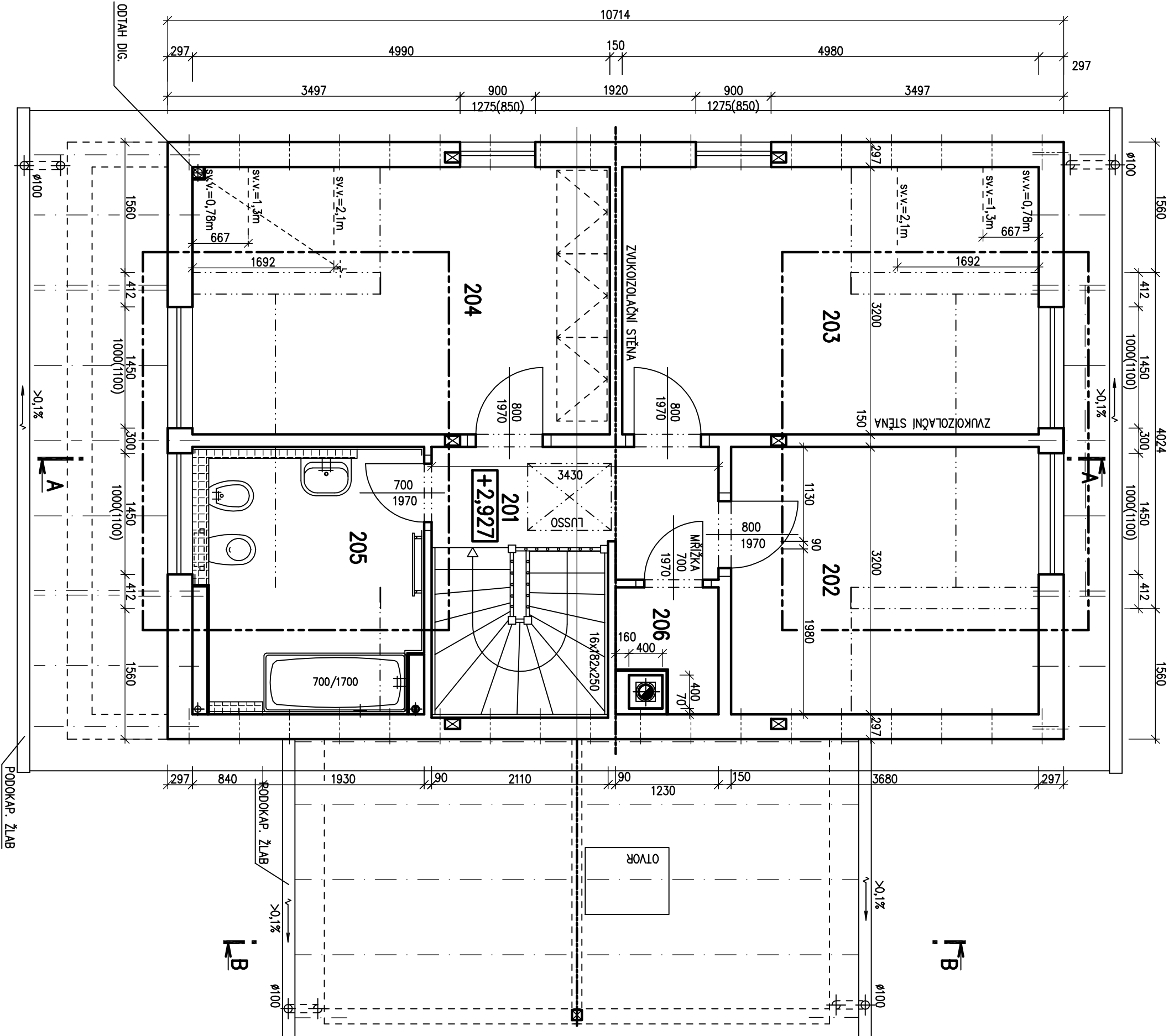
# NOVA 101/38<sup>o</sup> - L

(RD BEZ PODSKLEPENÍ)

## PŮDORYS PODKROVÍ

M 1:50

- POZNÁMKA:**
1. ZAŘÍZOVACÍ PŘEDMĚTY A KONSTRUKCE ZAKRESLENÉ ČÁRKOVANĚ NEJSOU SOUČÁSTÍ DODÁVKY RD.
  2. TECHNICKÉ ZMĚNY JSOU VYHRAZENY.



### LEGENDA MÍSTNOSTÍ :

ČÍSLO	ÚČEL MÍSTNOSTI	PLOCHA m <sup>2</sup>
201	SCHODIŠTĚ, CHODBA	4,60
202	DĚTSKÝ POKOJ	11,78
203	DĚTSKÝ POKOJ	15,94
204	LOŽNICE	15,97
205	KOUPELNA + WC	7,44
206	KOMORA	1,57

OBYTNÁ PLOCHA : 40,63  
 PŘÍSLUŠENSTVÍ : 13,61  
 UŽITKOVÁ PLOCHA : 54,24  
 CELKOVÁ PLOCHA (PDLAHOVÁ) : 57,30

S.O. V  
 SCHODY N723  
 MODEL 2011

Autorizovaný inženýr	Ing. Zdeněk Chromý	Zpracovatel	
Vypracoval	Ing. David Ondra	Projekt	
Investor - stavebník	Ing. Jiří Lužný	Datum:	13.5.2011
		Číslo HS:	35 600



RODINNÝ DŮM

**NOVA 101/38° – L**

(RD BEZ PODSKLEPENÍ)

**PŮDORYS PŘÍZEMÍ**

M 1:50

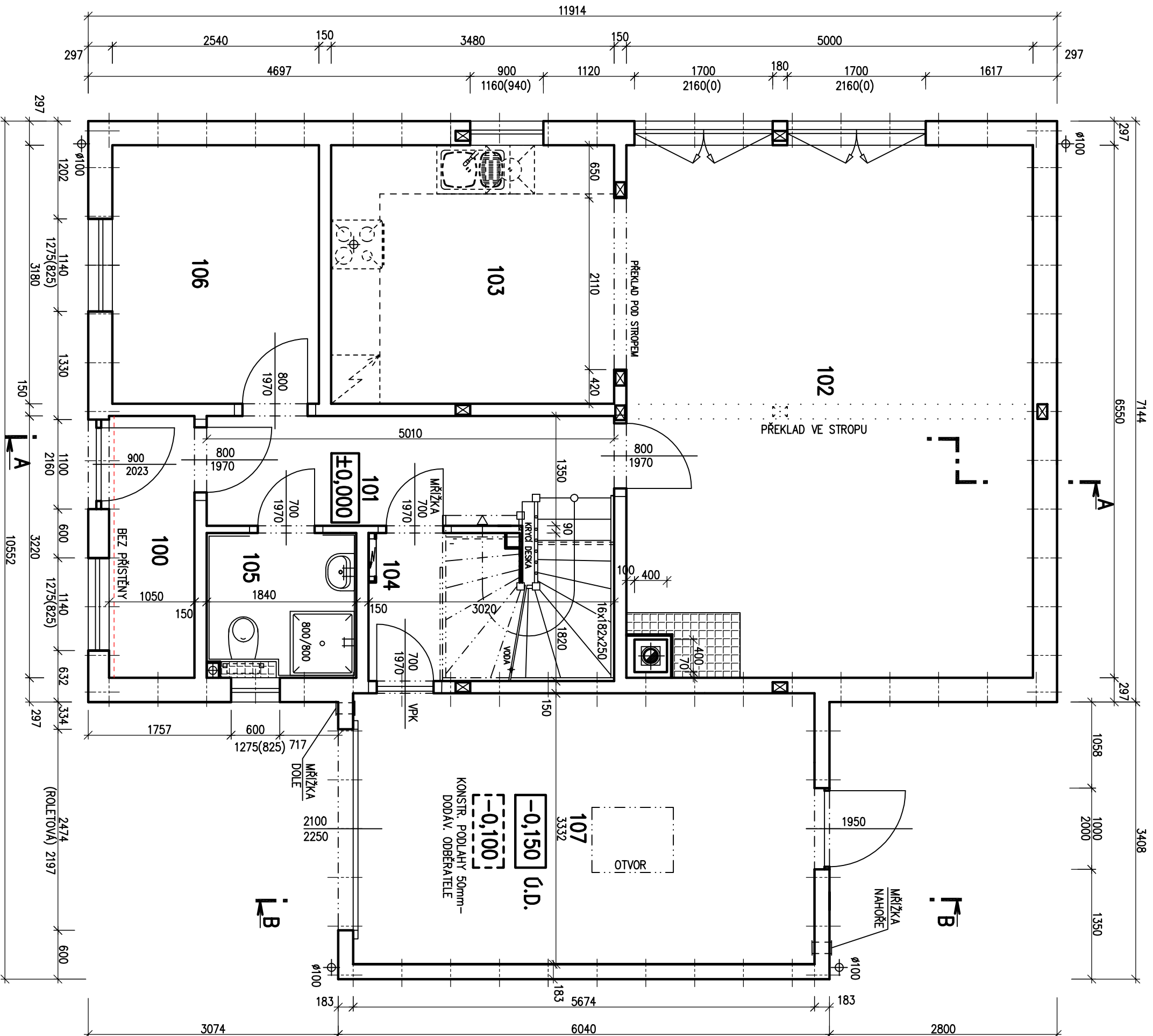
**POZNÁMKA:**

1. ZAŘÍZOVACÍ PŘEDMĚTY A KONSTRUKCE ZAKRESLENÉ ČÁRKOVANĚ NEJSOU SOUČÁSTÍ DODÁVKY RD.
2. TECHNICKÉ ZMĚNY JSOU VYHRAZENY.

**LEGENDA MÍSTNOSTÍ :**

ČÍSLO ÚČEL MÍSTNOSTI	PLOCHA m <sup>2</sup>
<b>100</b> ZADVĚŘÍ	3,38
<b>101</b> CHODBA	6,38
<b>102</b> OBÝVACÍ POKOJ	32,60
<b>103</b> KUCHYŇĚ + JIDELNA	11,23
<b>104</b> TECH. MÍSTNOST	5,12
<b>105</b> KOUPELNA	3,18
<b>106</b> PRACOVNA	8,08
<b>107</b> GARÁŽ	(18,90)

OBYTNÁ PLOCHA :	40,68
PŘÍSLUŠENSTVÍ :	27,71
UŽITKOVÁ PLOCHA :	68,39
CELKOVÁ PLOCHA (PODLAHOVÁ) :	1,97
ZASTAVĚNÁ PLOCHA :	1,70



S.O. V  
SCHODY N723  
MODEL 2011

Autorizovaný inženýr	Ing. Zdeněk Chromý	
	Ing. David Ondra	
Vypracoval	Ing. Jiří Lužný	Projekt
Investor – stavebník		Datum: 13.5.2011
		Číslo HS: 35 600