

RODINNÝ DŮM

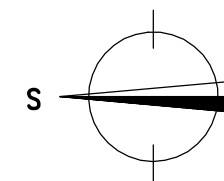
NOVA 101/38^o – P

(RD BEZ PODSKLEPENÍ)

PŮDORYS PŘÍZEMÍ

M 1:50

STANDARD

**POZNÁMKA:**

1. ZAŘÍZOVACÍ PŘEDMĚTY A KONSTRUKCE ZAKRESLENÉ ČÁRKOVANĚ NEJSOU SOUČÁSTÍ DODÁVKY RD.
2. TECHNICKÉ ZMĚNY JSOU VYHRAZENY.


LEGENDA MÍSTNOSTÍ :

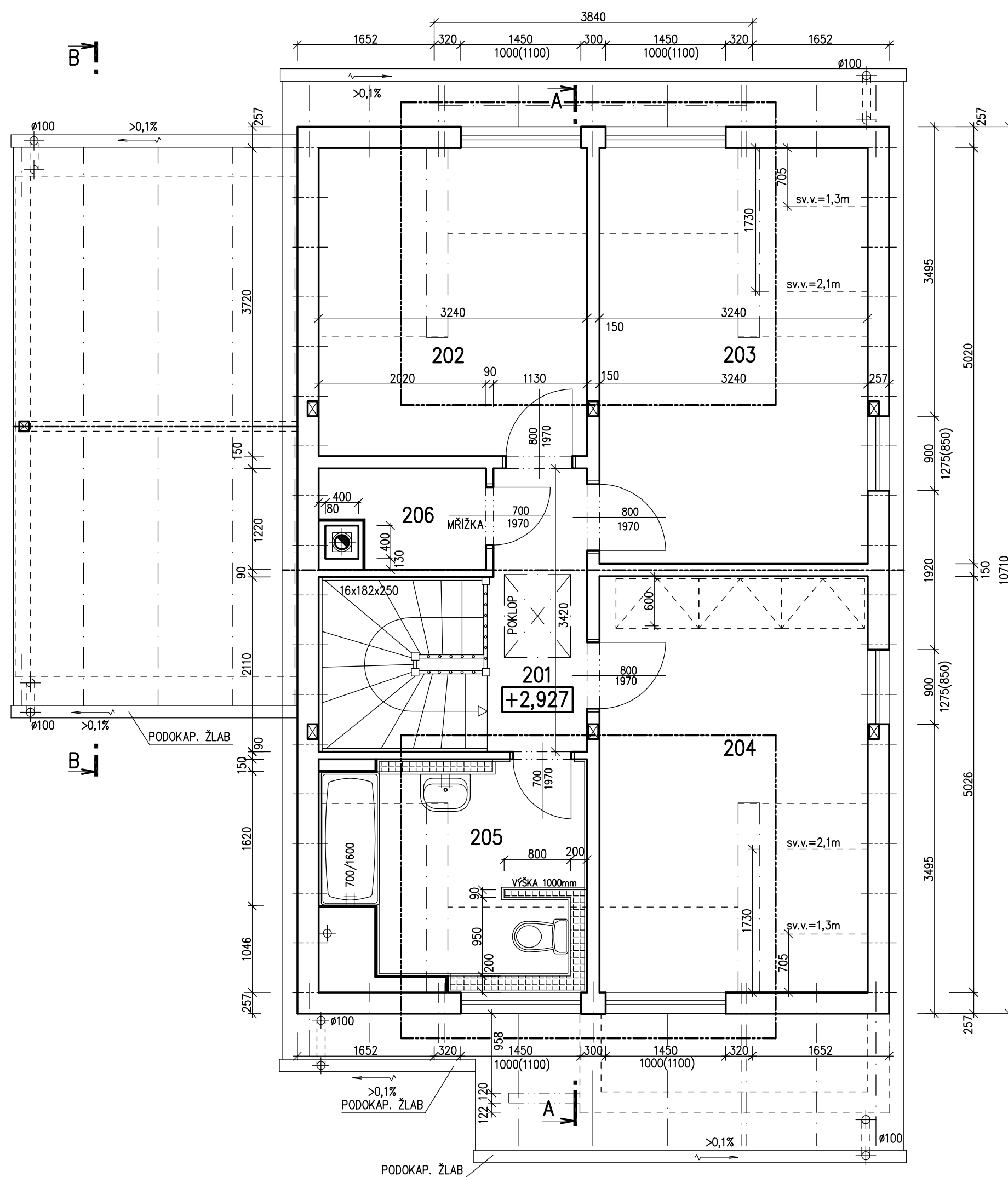
ČÍSLO	ÚČEL MÍSTNOSTI	PLOCHA m ²	
101	CHODBA	8,51	8,51
102	OBÝVACÍ POKOJ	32,97	32,97
103	KUCHYŇ	8,24	8,24
104	TECH. MÍSTNOST	5,49	3,87
105	KOUPELNA	3,17	3,17
106	PRACOVNA	9,80	9,80
107	GARÁŽ	(18,90)	

OBYTNÁ PLOCHA :	42,77
PŘÍSLUŠENSTVÍ :	23,79
UŽITKOVÁ PLOCHA :	66,56
CELKOVÁ PLOCHA (PODLAHOVÁ) :	68,18
ZASTAVĚNÁ PLOCHA :	101,57

SCHODY N723
MODEL 2010

SNĚH. OBLAST III.

Autorizovaný inženýr	Ing. Zdeněk Chromý Ing. David Ondra	Zpracovatel 
Odpovědný projektant	Ing. David Ondra	Projekt
Vypracoval	Ing. Oldřich Němčák	Datum: 12.4.2010
Investor-staveniště		Číslo HS: 34958



RODINNÝ DŮM

NOVA 101/38^o – P

(RD BEZ PODSKLEPENÍ)

PŮDORYS PODKROVÍ

M 1:50

STANDARD**POZNÁMKA:**

1. ZAŘÍZOVACÍ PŘEDMĚTY A KONSTRUKCE ZAKRESLENÉ ČÁRKOVANĚ NEJSOU SOUČÁSTÍ DODÁVKY RD.
2. TECHNICKÉ ZMĚNY JSOU VYHRAZENY.

LEGENDA MÍSTNOSTÍ :

ČÍSLO	ÚČEL MÍSTNOSTI	PLOCHA m ²	
201	SCHODIŠTĚ, CHODBA	8,32	8,32
202	POKOJ	12,05	10,95
203	POKOJ	16,26	15,16
204	LOŽNICE	16,28	15,18
205	KOUPELNA + WC	8,11	7,68
206	KOMORA	2,13	2,13

OBYTNÁ PLOCHA :	41,29
PŘÍSLUŠENSTVÍ :	18,13
UŽITKOVÁ PLOCHA :	59,42
CELKOVÁ PLOCHA (PODLAHOVÁ) :	63,15

SNĚH. OBLAST III.

SCHODY N723
MODEL 2010

Autorizovaný inženýr	Ing. Zdeněk Chromý Ing. David Ondra	Zpracovatel
Odpovědný projektant	Ing. David Ondra	Projekt
Vypracoval	Ing. Oldřich Němčák	Datum: 12.4.2010
Investor-staveniště		Číslo HS: 34958



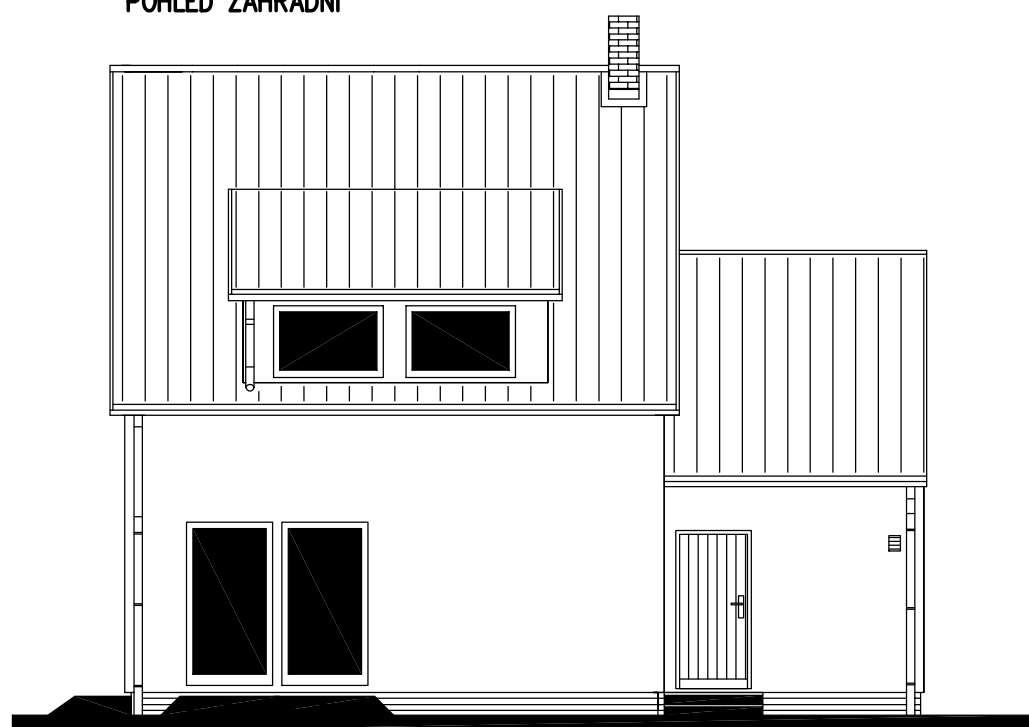
RODINNÝ DŮM

NOVA 101/38°- P

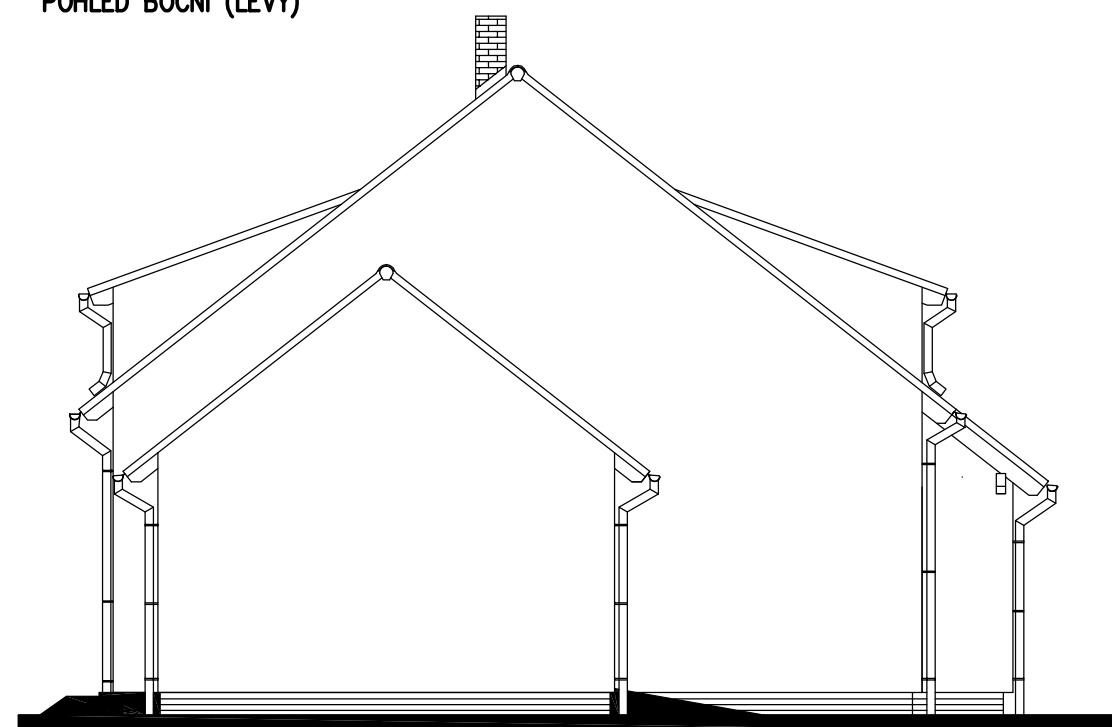
(RD BEZ PODSKLEPENÍ)

POHLEDY M 1:100

POHLED ZAHRADNÍ



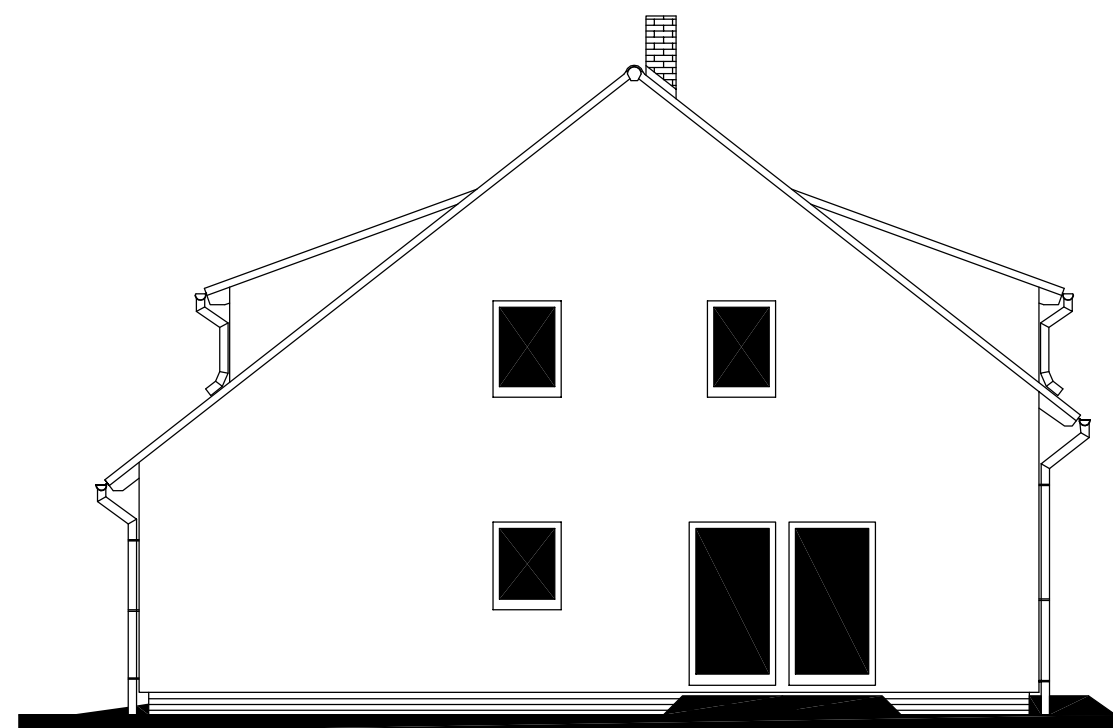
POHLED BOČNÍ (LEVÝ)



POHLED VSTUPNÍ



POHLED BOČNÍ (PRAVÝ)



MODEL 2010

Autorizovaný inženýr	Ing. Zdeněk Chromý Ing. David Ondra	Zpracovatel
Odpovědný projektant	Ing. David Ondra	Projekt
Vypracoval	Ing. Oldřich Němčák	Datum: 12.4.2010
Investor-staveniště		Číslo HS: 34958



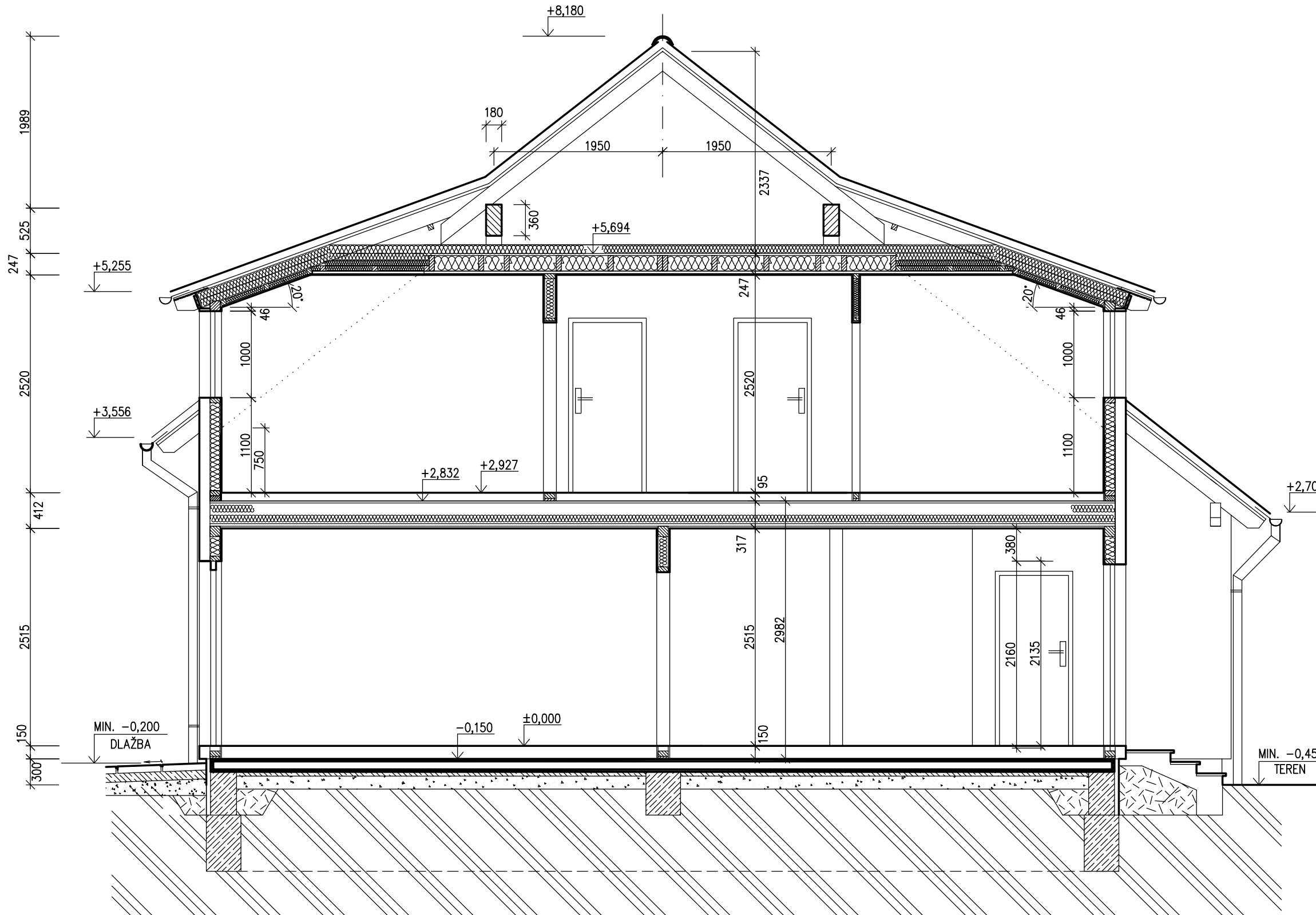
RODINNÝ DOMEK

NOVA 101/38° – L

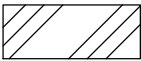


(RD BEZ PODSKLEPENÍ)

ŘEZ A-A

M 1:50




LEGENDA MATERIÁLU

-  ROSTLÝ TERÉN
-  ŠTĚRKOVÝ NÁSYP
-  ZÁSYP
-  ŽELEZOBETON
-  PROSTÝ BETON
-  DŘEVO
-  TEPelná IZOLACE

SNĚH. OBLAST III.

SCHODY N723
MODEL 2010

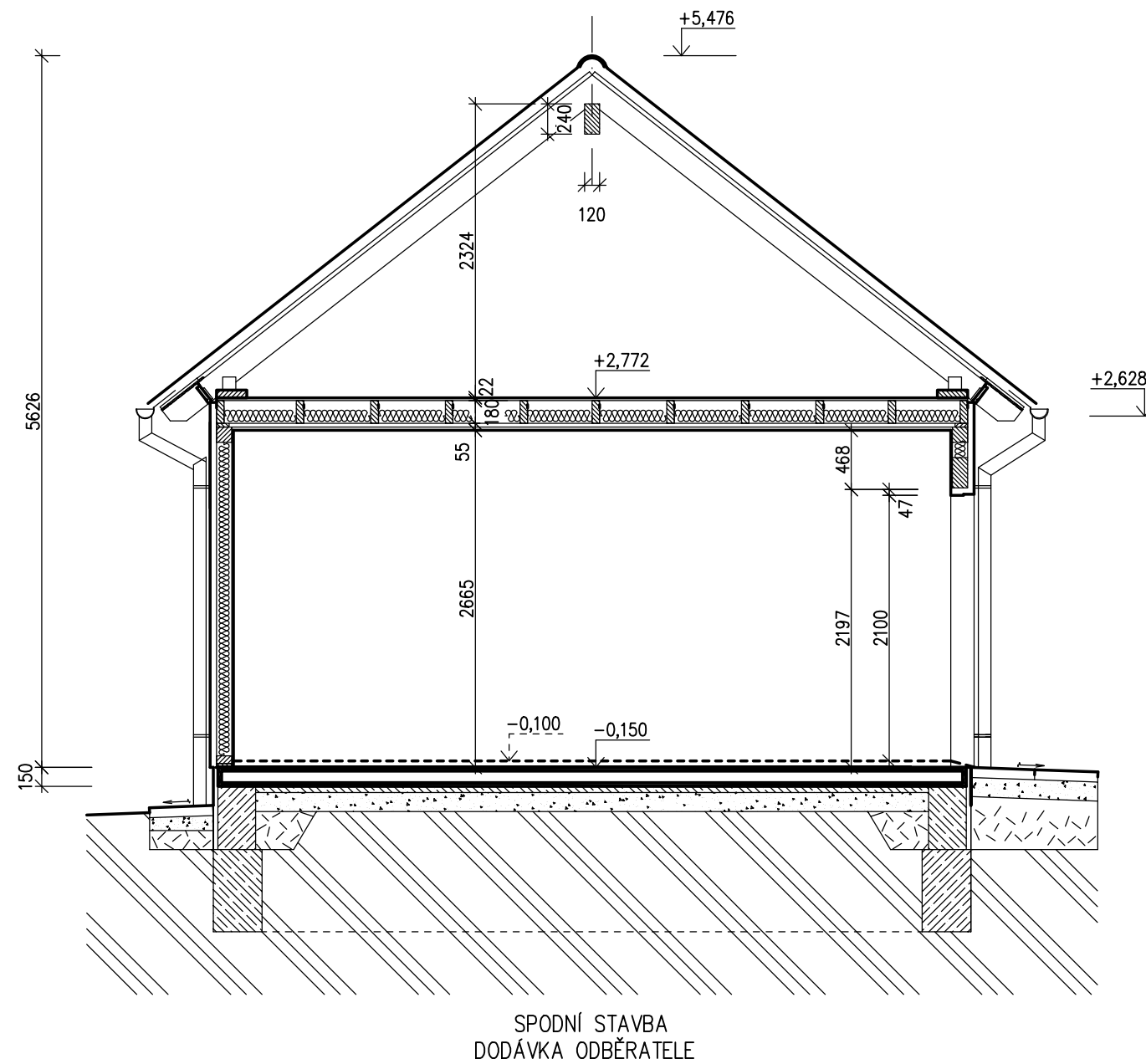
Autorizovaný inženýr	Ing. Zdeněk Chromý Ing. David Ondra	Zpracovatel 
Odpovědný projektant	Ing. David Ondra	Projekt
Vypracoval	Ing. Oldřich Němčák	Datum: 12.4.2010
Investor-staveniště		Číslo HS: 34958



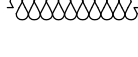
**GARÁŽ**

(S NADHLEDY)

ŘEZ B-B


M 1:50

**LEGENDA MATERIÁLU**

-  ROSTLÝ TERÉN
-  ŠTĚRKOVÝ NÁSYP
-  ZÁSYP
-  ŽELEZOBETON
-  PROSTÝ BETON
-  DŘEVO
-  TEPELNÁ IZOLACE

SNĚH. OBLAST III.

MODEL 2010

Autorizovaný inženýr	Ing. Zdeněk Chromý Ing. David Ondra	Zpracovatel 
Odpovědný projektant	Ing. David Ondra	Projekt
Vypracoval	Ing. Oldřich Němčák	Datum: 12.4.2010
Investor-staveniště		Číslo HS: 34958