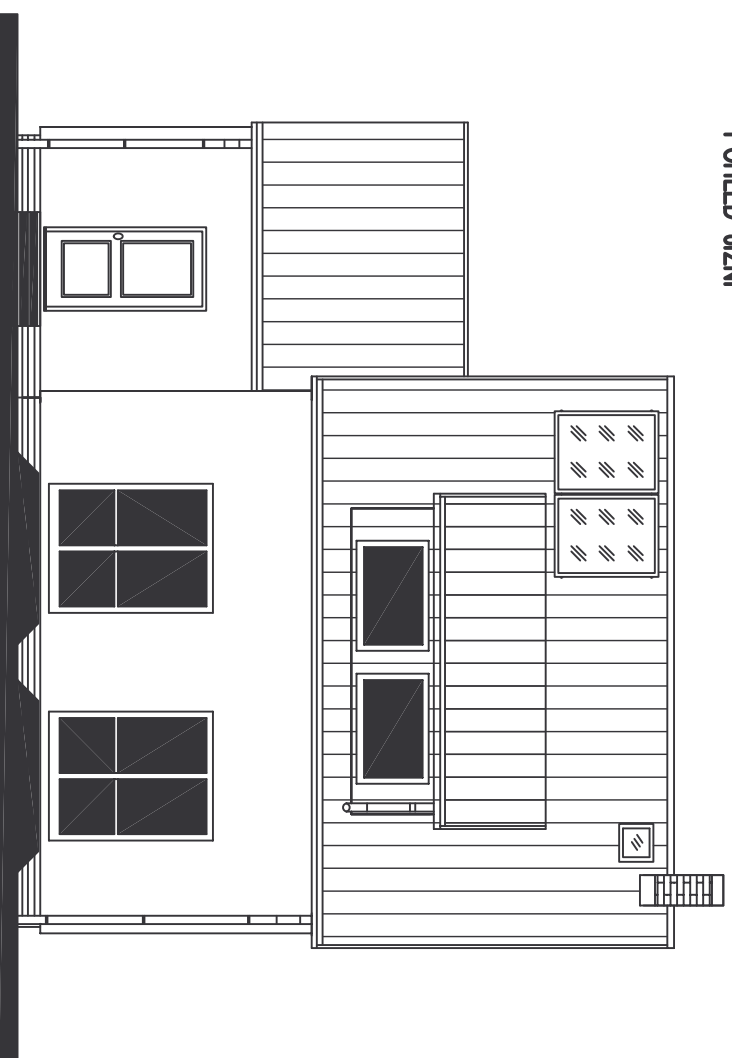
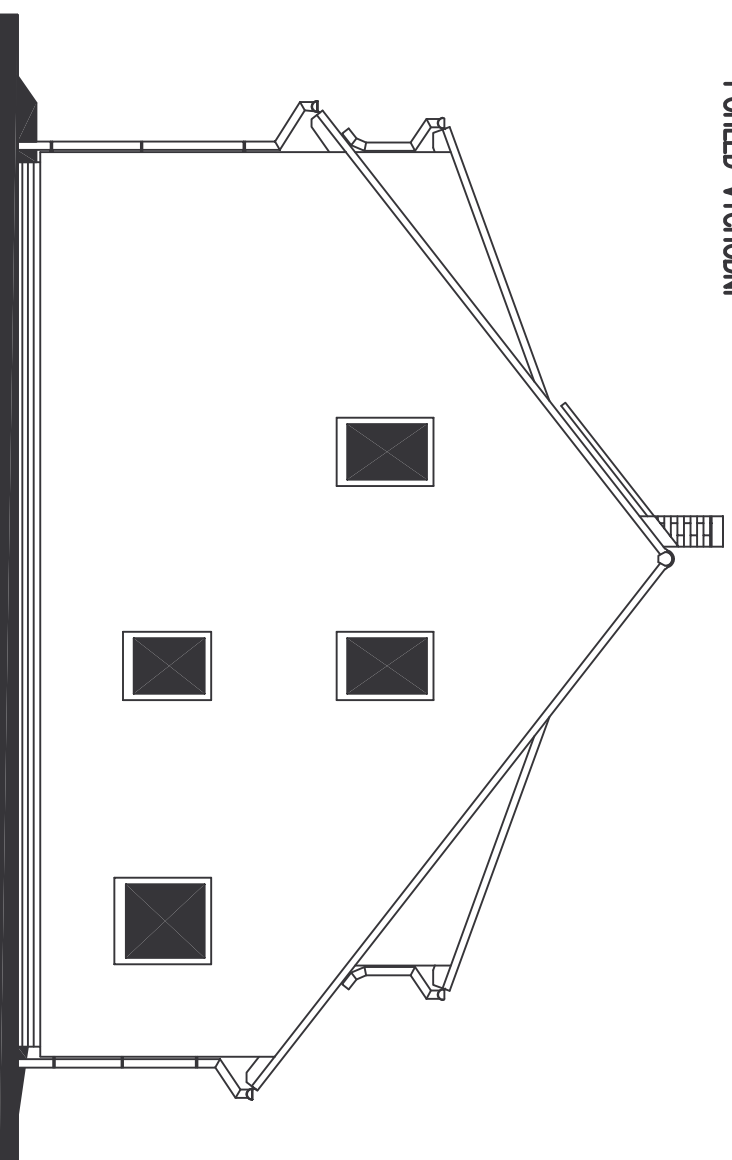


POHLED JIŽNÍ



POHLED VÝCHODNÍ



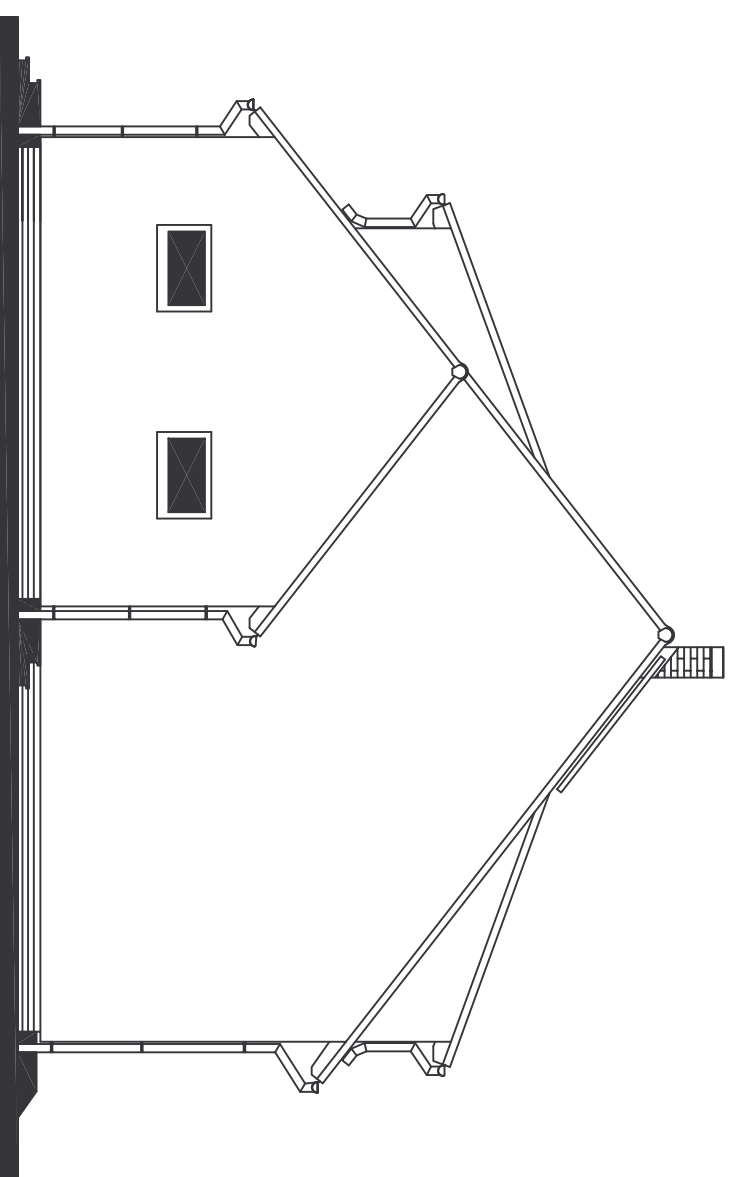
RODINNÝ DŮM  
**NOVA 101/38° – L**  
 (RD BEZ PODSKLEPENÍ)

POHLEDY M 1:100


POHLED SEVERNÍ



POHLED ZÁPADNÍ



MODEL 2011

|                       |                    |             |   |
|-----------------------|--------------------|-------------|---|
| Autorizovaný inženýr  | Ing. Zdeněk Chromý | Zpracovatel |  |
| Vypracoval            | Ing. David Ondra   | Projekt     |   |
| Investor – staveniště | Jiří Švehla        | Datum:      | 10.1.2011   |
|                       |                    | Číslo HS:   | 35 527  |



RODINNÝ DŮM

# NOVA 101/38<sup>o</sup> - L

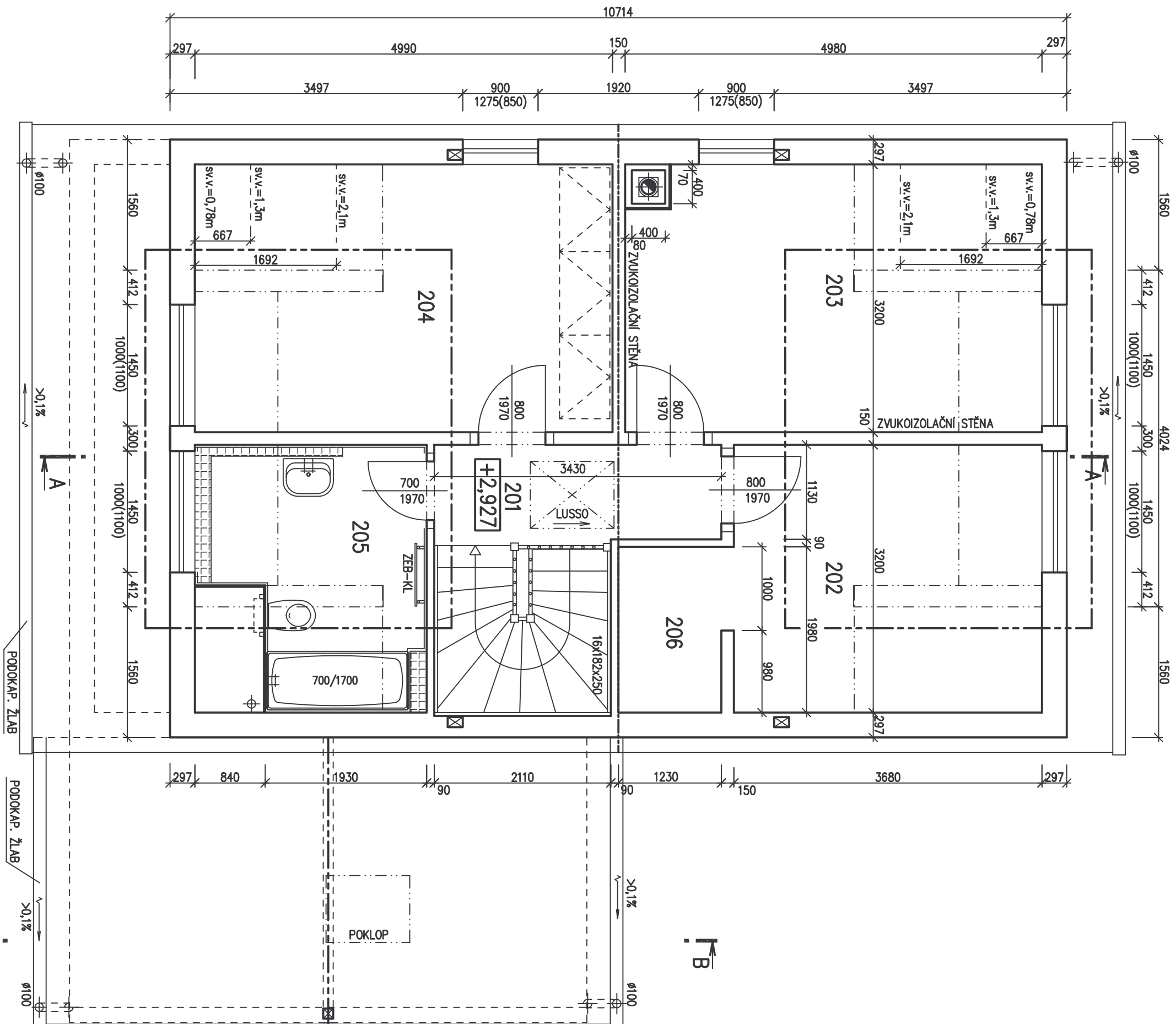
(RD BEZ PODSKLEPENÍ)

## PŮDORYS PODKROVÍ

M 1:50

### POZNÁMKA:

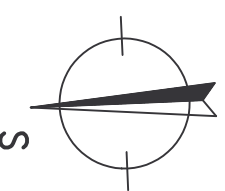
1. ZAŘÍZOVACÍ PŘEDMĚTY A KONSTRUKCE ZAKRESLENÉ ČÁRKOVANĚ NEJSOU SOUČÁSTÍ DODÁVKY RD.
2. TECHNICKÉ ZMĚNY JSOU VYHRAZENY.



### LEGENDA MÍSTNOSTÍ :

| ČÍSLO | ÚČEL MÍSTNOSTI    | PLOCHA m <sup>2</sup> |
|-------|-------------------|-----------------------|
| 201   | SCHODIŠTĚ, CHODBA | 4,03                  |
| 202   | DĚTSKÝ POKOJ      | 11,85                 |
| 203   | DĚTSKÝ POKOJ      | 15,65                 |
| 204   | LOŽNICE           | 15,97                 |
| 205   | KOUPELNA + WC     | 7,58                  |
| 206   | ŠATNA             | 2,51                  |

OBYTNÁ PLOCHA : 40,41  
 PŘÍSLUŠENSTVÍ : 14,12  
 UŽITKOVÁ PLOCHA : 54,53  
 CELKOVÁ PLOCHA (PODLAHOVÁ) : 57,60



|                      |             |             |           |
|----------------------|-------------|-------------|-----------|
| Autorizovaný inženýr |             | Zpracovatel |           |
| Ing. Zdeněk Chromý   |             |             |           |
| Ing. David Ondra     |             | Projekt     |           |
| Vypracoval           | Jiří Švehla | Datum:      | 10.1.2011 |
| Investor-staveniště  | .....       | Číslo HS:   | 35 527    |

SCHODY N723  
 MODEL 2011



RODINNÝ DŮM

**NOVA 101/38° – L**

(RD BEZ PODSKLEPENÍ)

**PŮDORYS PŘÍZEMÍ**

M 1: 50

----- NAVRHOVANÉ ROZDĚLENÍ VSTUPNÍ ČÁSTI (NA VSTUPNÍ A ZAZEMÍ-SKLAD)  
 — POŽADUJETE TUTO STĚNU? PŘI ODSTRANĚNÍ ZŮSTANE OTEVŘENÉ SCHODIŠTĚ

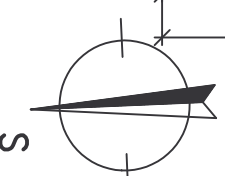
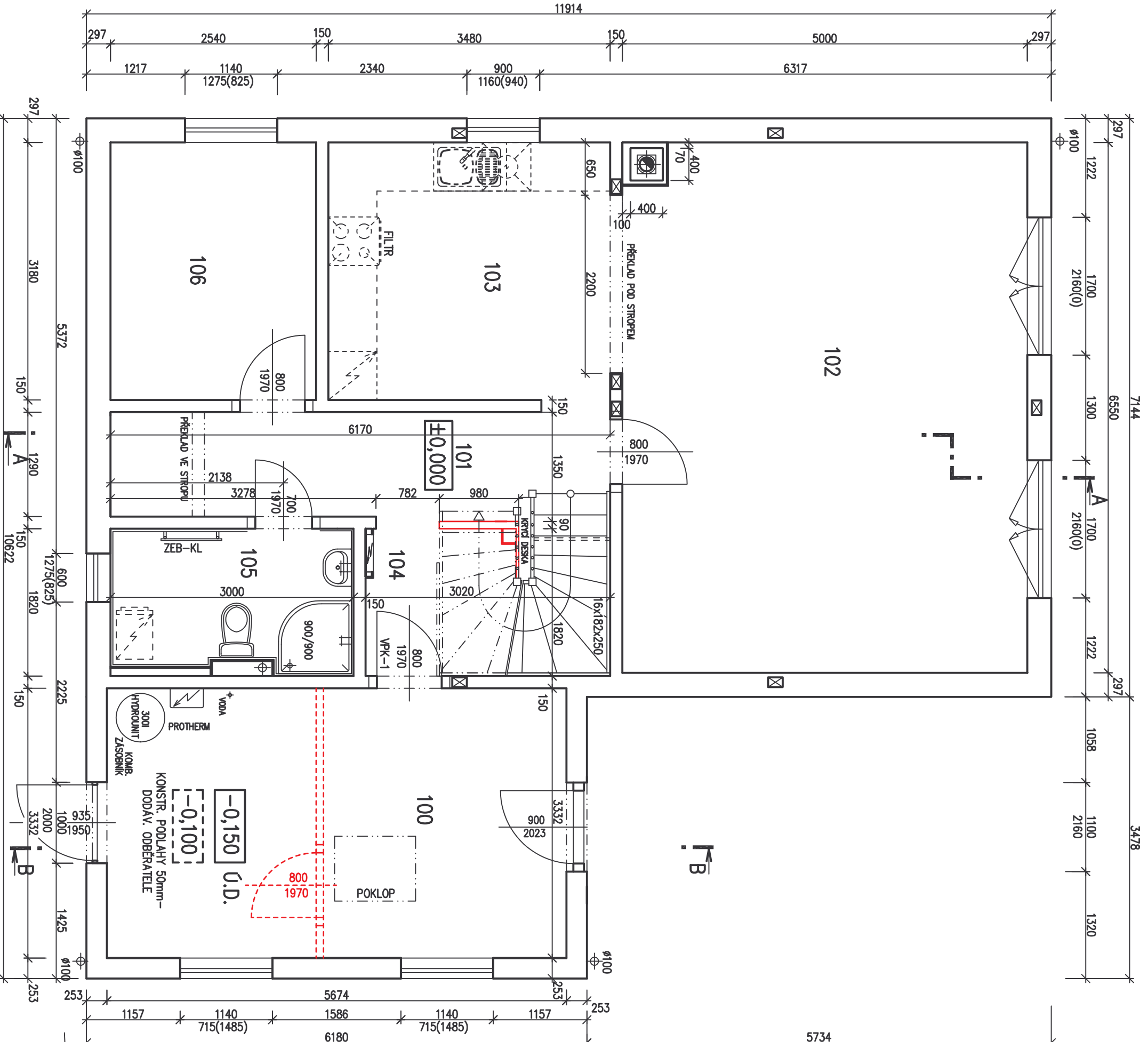
**POZNÁMKA:**

1. ZAŘÍZOVACÍ PŘEDMĚTY A KONSTRUKCE ZAKRESLENÉ ČÁRKOVANĚ NEJSOU SOUČÁSTÍ DODÁVKY RD.
2. TECHNICKÉ ZMĚNY JSOU VYHRAZENY.

**LEGENDA MÍSTNOSTÍ :**

| ČÍSLO | ÚČEL MÍSTNOSTI    | PLOCHA m <sup>2</sup> |
|-------|-------------------|-----------------------|
| 100   | ZADVĚŘÍ           | 18,91                 |
| 101   | CHODBA            | 12,90                 |
| 102   | OBÝVACÍ POKOJ     | 32,45                 |
| 103   | KUCHYŇĚ + JIDELNA | 11,13                 |
| 105   | KOUPELNA          | 5,16                  |
| 106   | PRACOVNA          | 8,08                  |

|                              |        |
|------------------------------|--------|
| OBÝTNÁ PLOCHA :              | 40,53  |
| PŘÍSLUŠENSTVÍ :              | 46,70  |
| UŽITKOVÁ PLOCHA :            | 87,23  |
| CELKOVÁ PLOCHA (PODLAHOVÁ) : | 88,63  |
| ZASTAVĚNÁ PLOCHA :           | 106,61 |



|                       |                    |             |           |
|-----------------------|--------------------|-------------|-----------|
| Autorizovaný inženýr  | Ing. Zdeněk Chromý | Zpracovatel | PROJEKT   |
| Vypracoval            | Ing. David Ondra   | Datum:      | 10.1.2011 |
| Investor – staveniště | Jiří Švehla        | Číslo HS:   | 35 527    |

S.O. II  
 SCHODY N723  
 MODEL 2011