



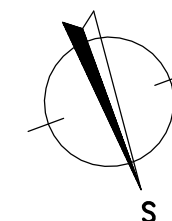
RODINNÝ DŮM

**NOVA 101/38<sup>o</sup> – P**

(RD BEZ PODSKLEPENÍ)

**PŮDORYS PŘÍZEMÍ**

M 1:50

**STANDARD****POZNÁMKA:**

1. ZAŘÍZOVACÍ PŘEDMĚTY A KONSTRUKCE ZAKRESLENÉ ČÁRKOVANĚ NEJSOU SOUČÁSTÍ DODÁVKY RD.
2. TECHNICKÉ ZMĚNY JSOU VYHRAZENY.

**LEGENDA MÍSTNOSTÍ :**

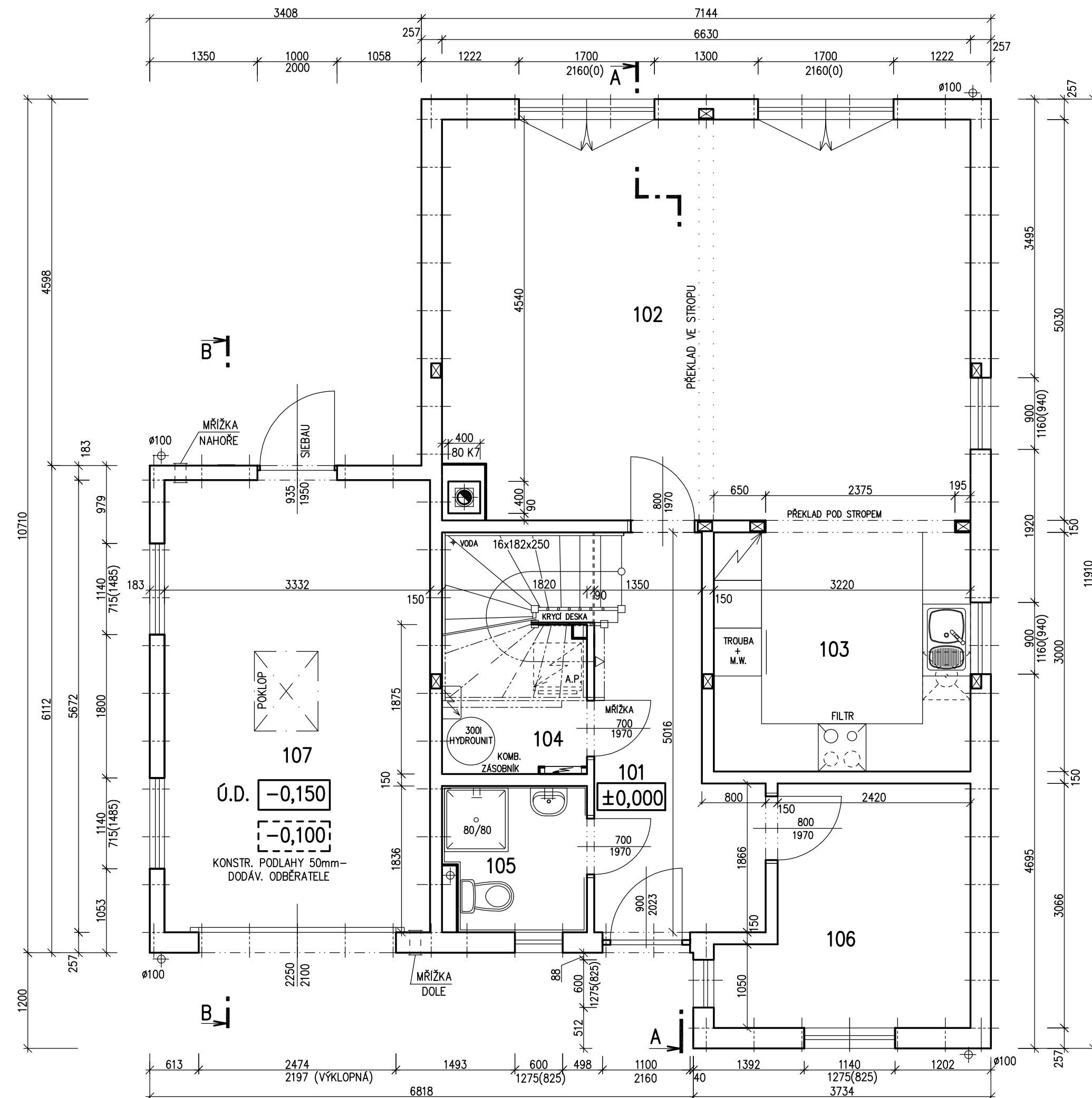
ČÍSLO	ÚČEL MÍSTNOSTI	PLOCHA m <sup>2</sup>	
101	CHODBA	7,87	7,87
102	OBÝVACÍ POKOJ	33,04	33,04
103	KUCHYŇĚ + JIDELNA	10,07	10,07
104	TECH. MÍSTNOST	5,46	3,87
105	KOUPELNA	3,17	3,17
106	PRACOVNA	8,26	8,26
107	GARÁŽ	(18,90)	

OBYTNÁ PLOCHA :	41,30
PŘÍSLUŠENSTVÍ :	24,98
UŽITKOVÁ PLOCHA :	66,28
CELKOVÁ PLOCHA (PODLAHOVÁ) :	67,87
ZASTAVĚNÁ PLOCHA :	101,75

SCHODY N723  
MODEL 2010

SNĚH. OBLAST II.

		Zpracovatel
Autorizovaný inženýr	Ing. Zdeněk Chromý Ing. David Ondra	R. RŮMAŘOV
Odpovědný projektant	Ing. Vlastimil Kučera	<b>Projekt</b>
Vypracoval	Ing. Oldřich Němčák	Datum: 21.1.2010
Investor-staveniště		Číslo HS: 34925





RODINNÝ DŮM

**NOVA 101/38' – P**

(RD BEZ PODSKLEPENÍ)

**PŮDORYS PODKROVÍ**

M 1:50

**STANDARD****POZNÁMKA:**

1. ZAŘÍZOVACÍ PŘEDMĚTY A KONSTRUKCE ZAKRESLENÉ ČÁRKOVANĚ NEJSOU SOUČÁSTÍ DODÁVKY RD.
2. TECHNICKÉ ZMĚNY JSOU VYHRAZENY.

**LEGENDA MÍSTNOSTÍ :**

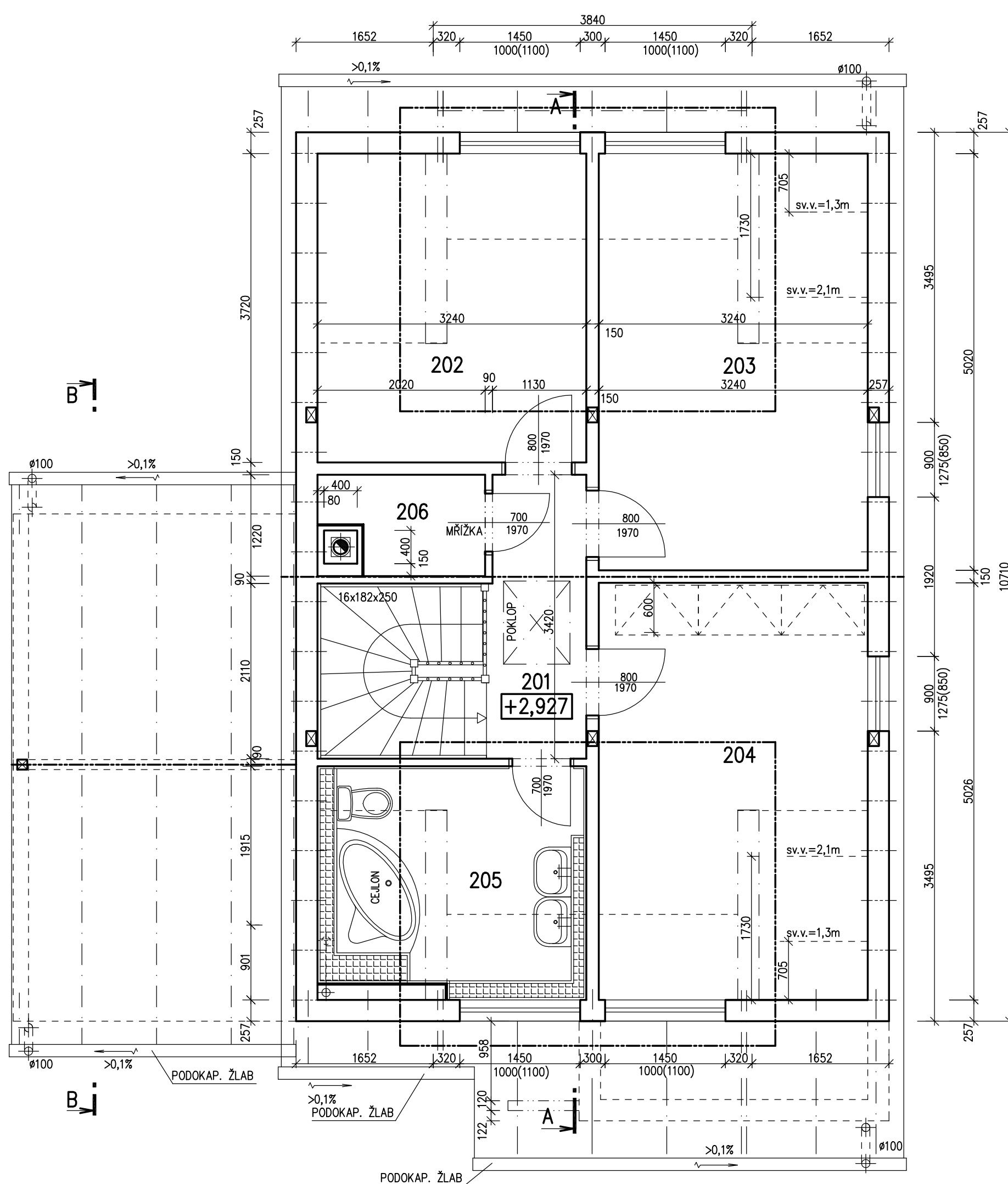
ČÍSLO	ÚČEL MÍSTNOSTI	PLOCHA m <sup>2</sup>	
<b>201</b>	SCHODIŠTĚ, CHODBA	8,32	8,32
<b>202</b>	POKOJ	12,05	10,95
<b>203</b>	POKOJ	16,26	15,16
<b>204</b>	LOŽNICE	16,28	15,18
<b>205</b>	KOUPELNA + WC	8,81	8,02
<b>206</b>	KOMORA	2,12	2,12

OBYTNÁ PLOCHA :	41,29
PŘÍSLUŠENSTVÍ :	18,46
UŽITKOVÁ PLOCHA :	59,75
CELKOVÁ PLOCHA (PODLAHOVÁ) :	63,84

SCHODY N723  
MODEL 2010

SNĚH. OBLAST II.

Autorizovaný inženýr	Ing. Zdeněk Chromý Ing. David Ondra	<b>Zpracovatel</b> 
Odpovědný projektant	Ing. Vlastimil Kučera	<b>Projekt</b>
Vypracoval	Ing. Oldřich Němčák	Datum: 21.1.2010
<b>Investor-staveniště</b>		Číslo HS: 34925





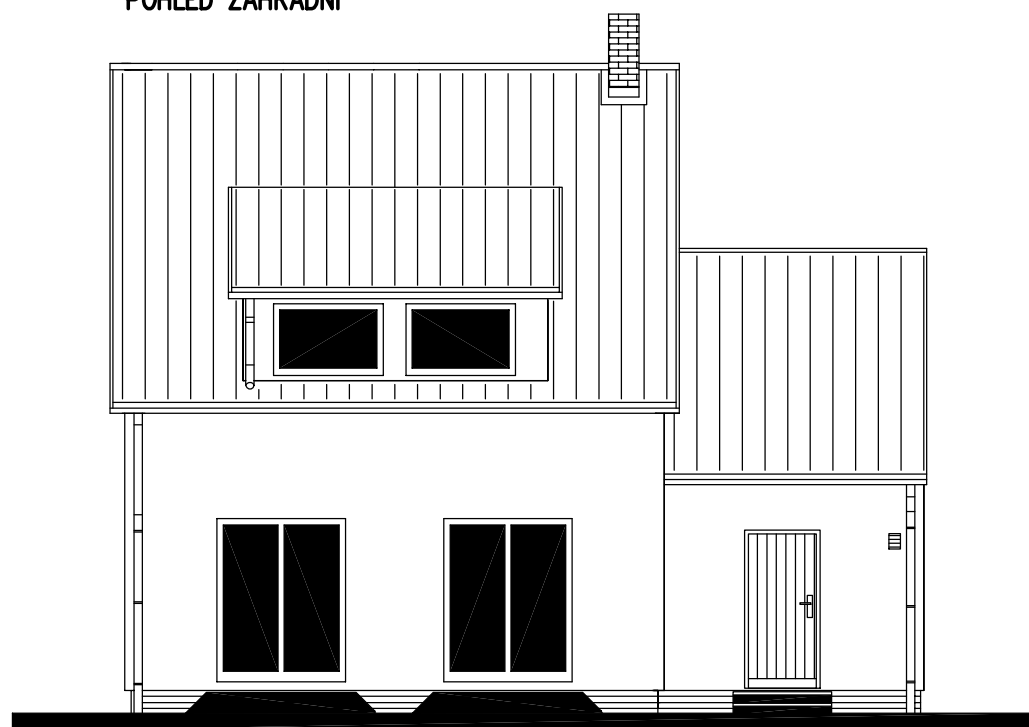
RODINNÝ DŮM

**NOVA 101/38°- P**

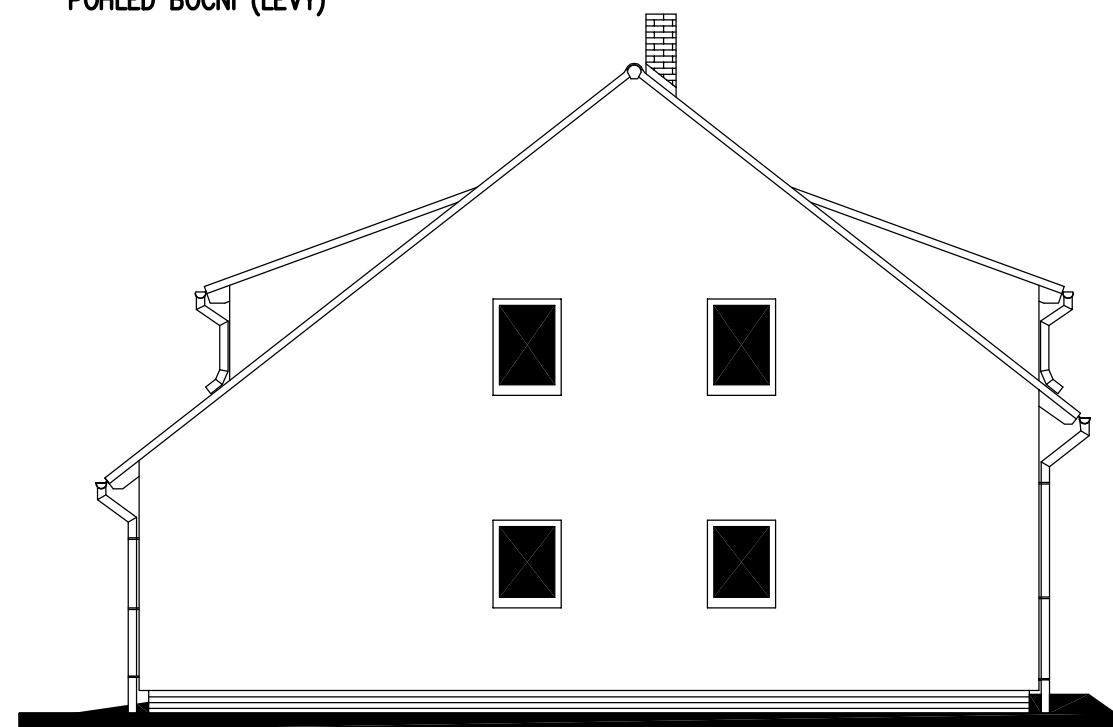
(RD BEZ PODSKLEPENÍ)

POHLEDY M 1:100

POHLED ZAHRADNÍ



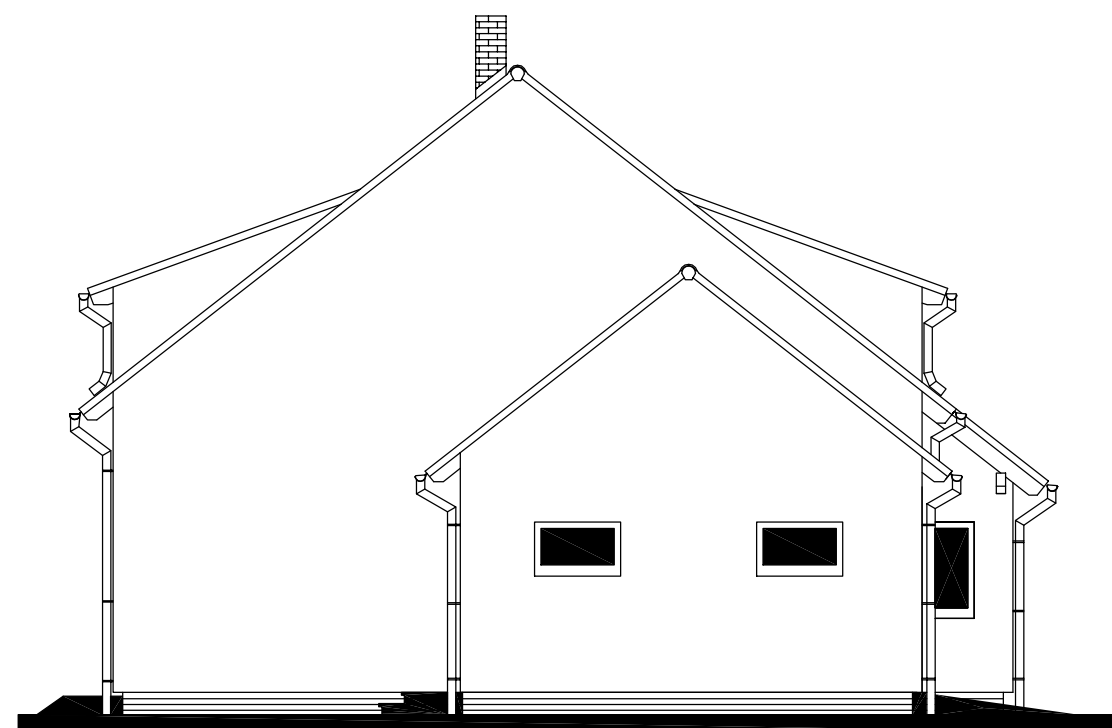
POHLED BOČNÍ (LEVÝ)



POHLED VSTUPNÍ



POHLED BOČNÍ (PRAVÝ)



MODEL 2010

Autorizovaný inženýr	Ing. Zdeněk Chromý Ing. David Ondra	<b>Zpracovatel</b> 
Odpovědný projektant	Ing. Vlastimil Kučera	<b>Projekt</b>
Vypracoval	Ing. Oldřich Němčák	Datum: 21.1.2010
<b>Investor-staveniště</b>		Číslo HS: 34925



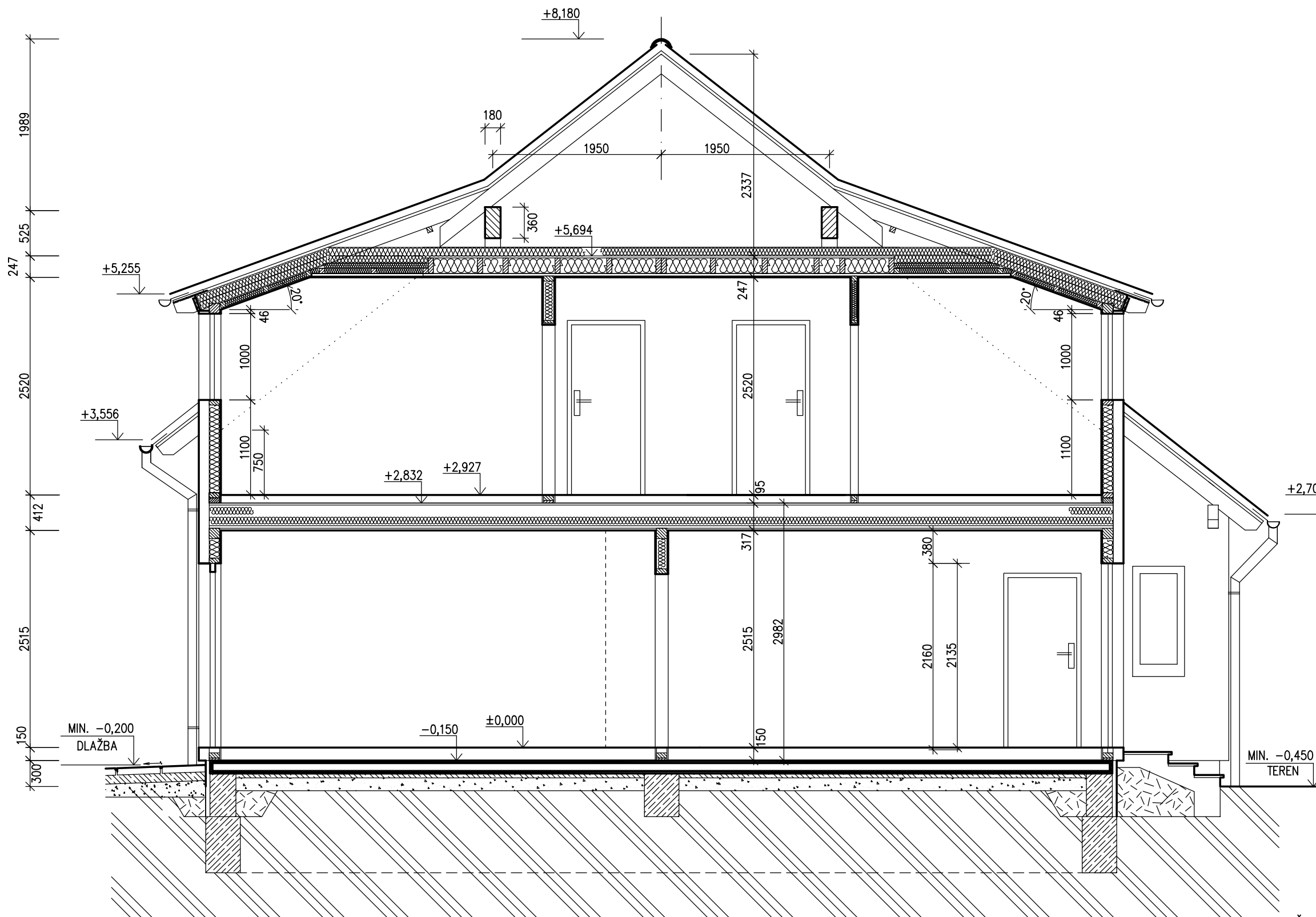
RODINNÝ DOMEK

NOVA 101/38° – P

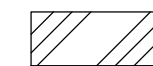
(RD BEZ PODSKLEPENÍ)

ŘEZ A-A

M 1:50



## LEGENDA MATERIÁLU



ROSTLÝ TERÉN



ŠTĚRKOVÝ NÁSYP



ZÁSYP



ŽELEZOBETON



PROSTÝ BETON



DŘEVO



TEPELNÁ IZOLACE

SCHODY N723

MODEL 2010

SNĚH. OBLAST II.

Autorizovaný inženýr	Ing. Zdeněk Chromý Ing. David Ondra	Zpracovatel 
Odpovědný projektant	Ing. Vlastimil Kučera	Projekt
Vypracoval	Ing. Oldřich Němčák	Datum: 21.1.2010
Investor-staveniště		Číslo HS: 34925

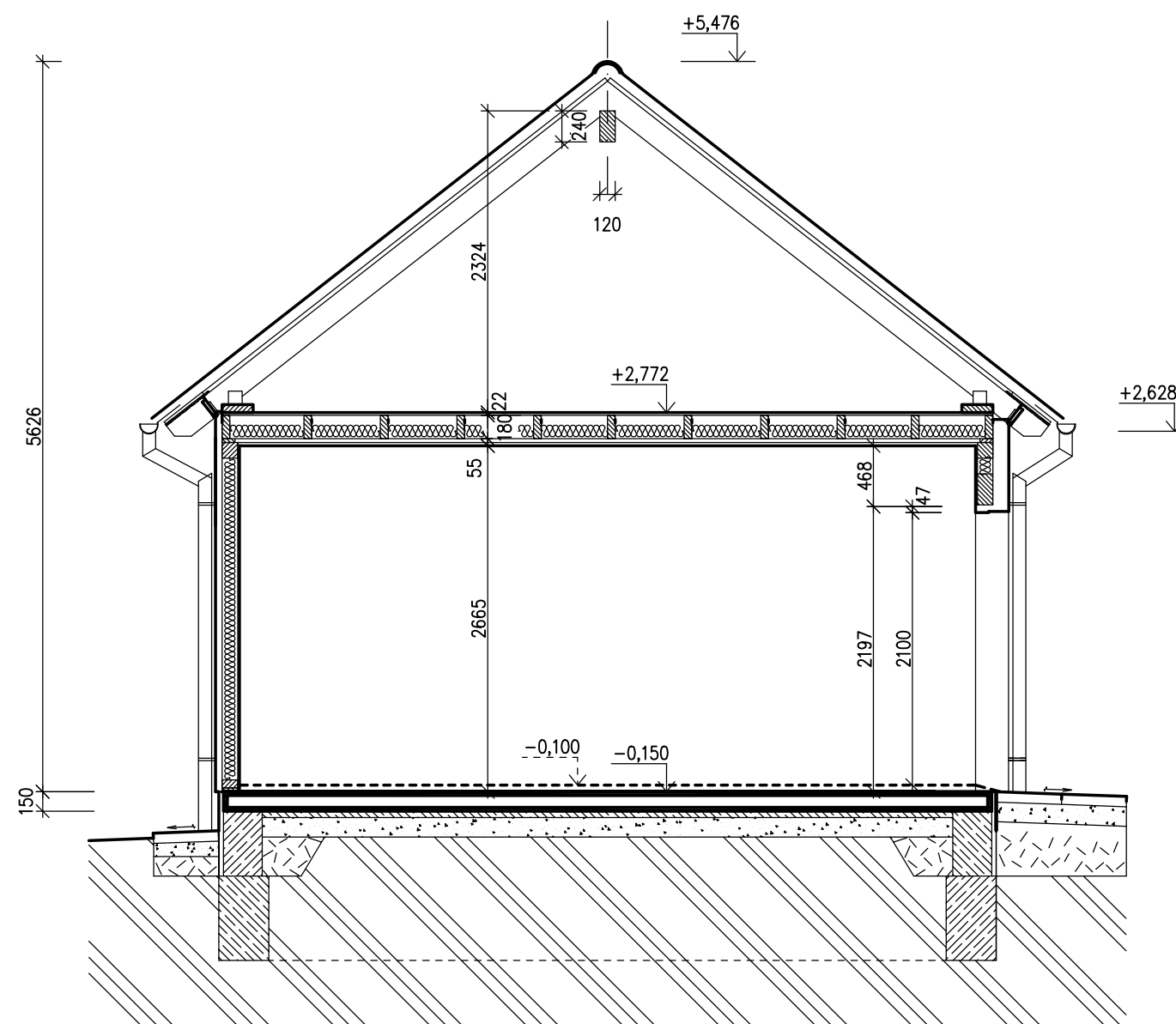


# GARÁŽ

(S NADHLEDY)

## ŘEZ B-B

M 1:50



SPODNÍ STAVBA  
DODÁVKA ODBĚRATELE

### LEGENDA MATERIÁLU

	ROSTLÝ TERÉN
	ŠTĚRKOVÝ NÁSYP
	ZÁSYP
	ŽELEZOBETON
	PROSTÝ BETON
	DŘEVO
	TEPELNÁ IZOLACE

SNĚH. OBLAST II.

MODEL 2010

Autorizovaný inženýr	Ing. Zdeněk Chromý Ing. David Ondra	<b>Zpracovatel</b> 
Odpovědný projektant	Ing. Vlastimil Kučera	<b>Projekt</b>
Vypracoval	Ing. Oldřich Němčák	Datum: 21.1.2010
<b>Investor-staveniště</b>		Číslo HS: 34925



RODINNÝ DŮM

**NOVA 101/38° – P**

(RD BEZ PODSKLEPENÍ)

**PŮDORYS ZÁKLADOVÉ DESKY**

M 1:50

**POZNÁMKA**

OBVODOVÉ ROZMĚRY ÚLOŽNÉ DESKY (BEZ VNĚJŠÍCH ÚPRAV)	+15 mm
PRAVOÚHLŮST STAVBY – DÉLKA DIAGONÁLY	: - 0 mm
OSY INSTALAČNÍCH PROSTUPŮ	: ±15 mm
VODOROVNOST ÚL. DESKY – MAX. VÝŠKOVÝ ROZDÍL	: 15 mm
– MAX. VÝŠKOVÝ ROZDÍL NA DÉLCE 2,0 m	: 8 mm

ŘEZ A-A' + DETAILS PROVEDENÍ ÚLOŽNÉ DESKY – VIZ VÝKRESY Č. 011a, 012a, 013a.

Z – ZEMNĚNÍ-POZINK. PÁS TL. MIN. 3mm, DL. 1,0m, MIN. 100mm<sup>2</sup> SMYČKA 25m (DLE ČSN 33 2000-5-54)

HŘEBÍKY OSADÍ PRACOVNÍK RD PŘI PŘEJÍMCE ÚLOŽNÉ DESKY

K1 – K7 – KANALIZACE DN 100

SNĚH. OBLAST II.

MODEL 2010

Autorizovaný inženýr	Ing. Zdeněk Chromý Ing. David Ondra	Zpracovatel <b>RD ROMAŘOV</b>
Odpovědný projektant	Ing. Vlastimil Kučera	Projekt
Vypracoval	Ing. Oldřich Němčák	Datum: 21.1.2010
Investor-staveniště		Číslo HS: 34925

