

RODINNÝ DOMEK  
 **KUBIS 632 + 2M - ATYP**  
 + garáž

(BEZ PODSKLEPENÍ)

**PŮDORYS PŘÍZEMÍ**  
 M 1:50

**POZNÁMKA:**

1. TECHNICKÉ ZMĚNY JSOU VYHAZENY.
2. DVEŘE JSOU KÓTOVÁNY S TOLERANCÍ 30mm.

## TABULKA MÍSTNOSTÍ

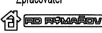
OZN.	ÚČEL MÍSTNOSTI	PLOCHA (m <sup>2</sup> )
101	ZÁDVEŘÍ	2,78
102	CHODBA	1,85
103	KUCHYŇ	7,04
104	OBYVACÍ POKOJ	24,68
105	KOUPELNA, WC	3,69
106	PRACOVNA	12,23
107	SPÍŽ	2,92
108	ŠATNA	2,58
109	GARÁŽ	20,87
110	SKLAD	6,55
111	STÁNÍ	(23,95)

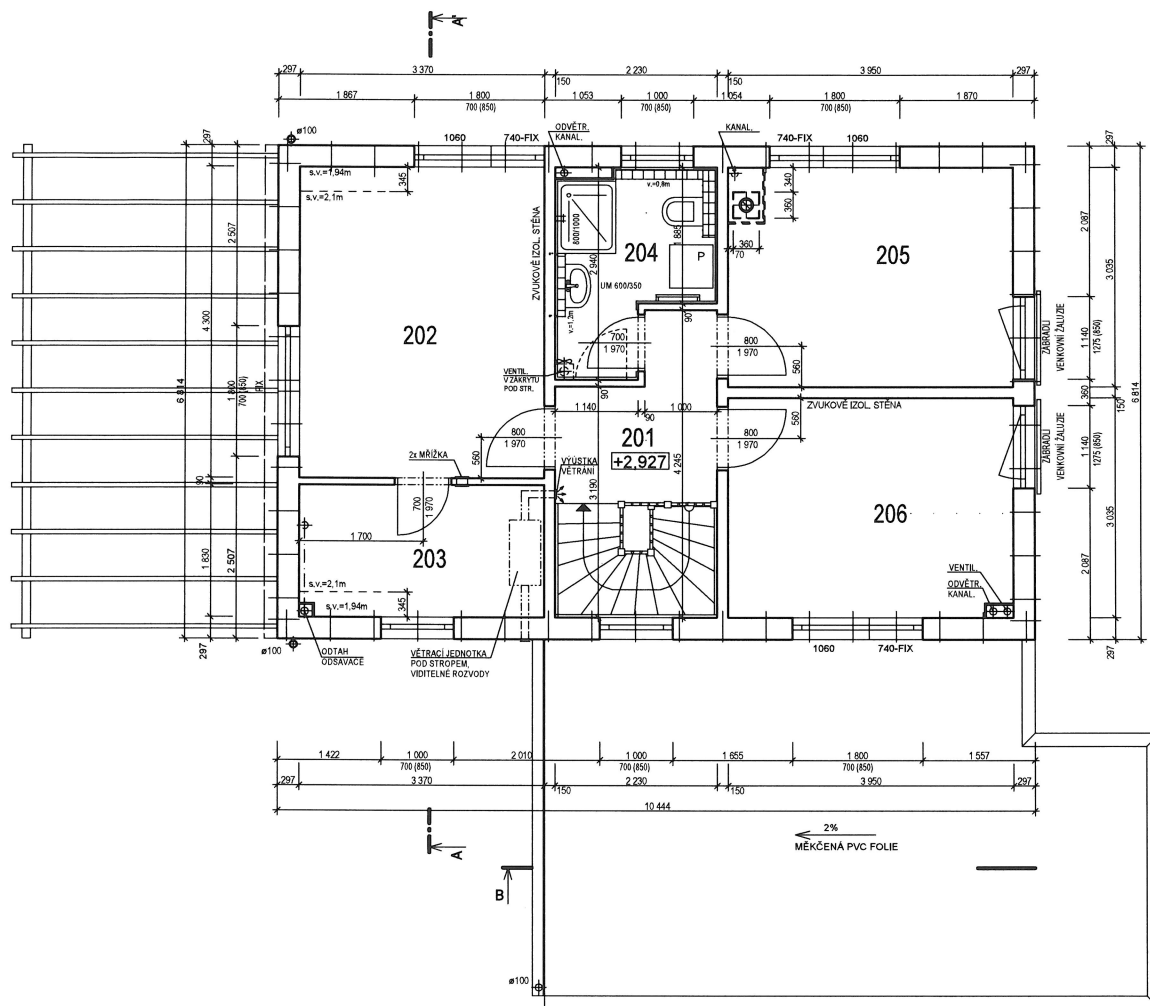
CELKOVÁ PLOCHA (s garáží a skladem): 57,71 m<sup>2</sup>  
 CELKOVÁ PLOCHA (bez garáže a skladu): 95,11 m<sup>2</sup>  
 ZASTAVĚNÁ PLOCHA: 136,36 m<sup>2</sup>

SCODY N78

SNĚHOVÁ OBLAST IV

MODEL 2014

Autorizovaný inženýr	Ing. Zdeněk Chromý Ing. David Ondra	Zpracovatel 
Vypracoval	Ing. Hana Buráňková	Projekt
Investor-stavěnatel		Datum: 16.1.2014 Číslo HS: POPTÁVKA

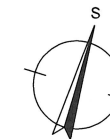


RODINNÝ DOMEK

# KUBIS 632 + 2M - ATYP + garáž

(BEZ PODSKLEPENÍ)

**PŮDORYS PODKROVÍ**  
**M 1:50**

**POZNÁMKA:**

1. TECHNICKÉ ZMĚNY JSOU VYHRAZENY.
2. DVEŘE JSOU KÓTOVÁNY S TOLERANCÍ 30mm.

**POZNÁMKA:**

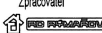
1. TECHNICKÉ ZMĚNY JSOU VYHRAZENY.
2. DVEŘE JSOU KÓTOVÁNY S TOLERANCÍ 30mm.

## TABULKA MÍSTNOSTÍ

OZN.	ÚČEL MÍSTNOSTI	PLOCHA (m <sup>2</sup> )
201	CHODBA	4,66
202	LOŽNICE	14,49
203	ŠATNA	6,13
204	KOUPELNA, WC	4,76
205	POKOJ	11,99
206	POKOJ	11,91
CELKOVÁ PLOCHA:		53,62 m <sup>2</sup>

SCODY N78  
SNĚHOVÁ OBLAST IV

MODEL 2014

Autorizovaný inženýr	Ing. Zdeněk Chromý Ing. David Ondra	Zpracovatel 
Vypracoval	Ing. Hana Burdánková	Projekt
Investor-stavětiště		Datum: 16.1.2014 Číslo HS: POPTÁVKA

v.č. : 008



RODINNÝ DŮM

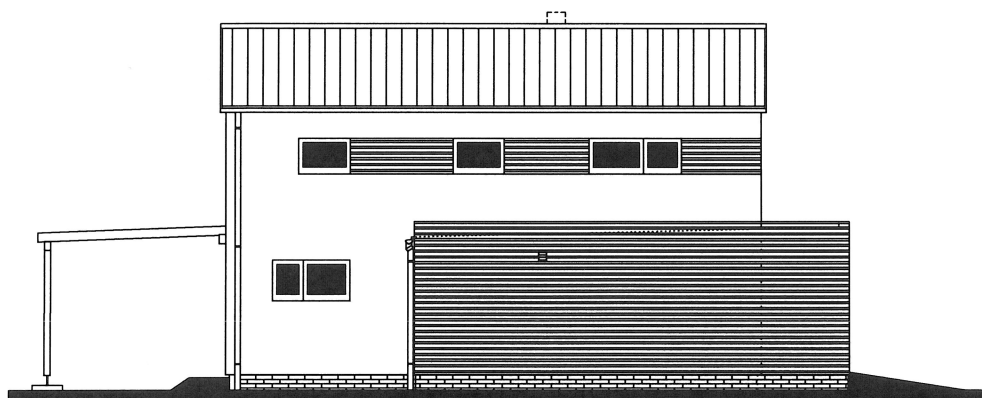
KUBIS 632 +2M – ATYP  
+ garáž

(RD BEZ PODSKLEPENÍ)

POHLEDY

M 1:100

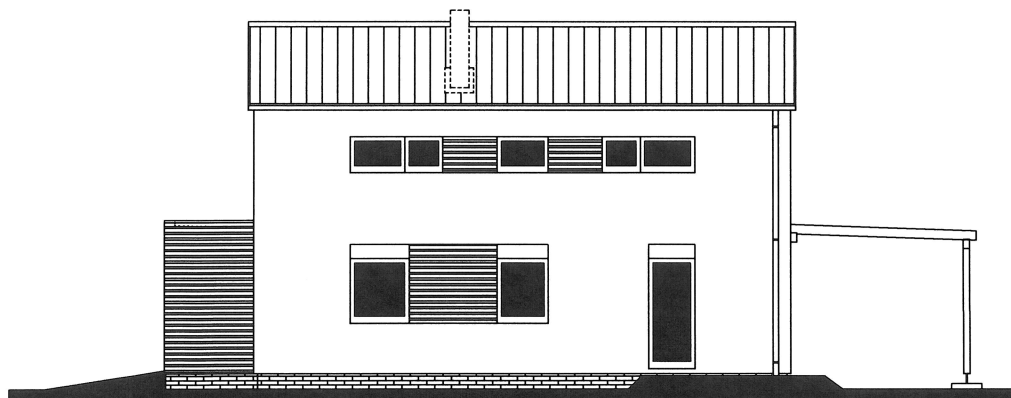
POHLED JIHOVÝCHODNÍ



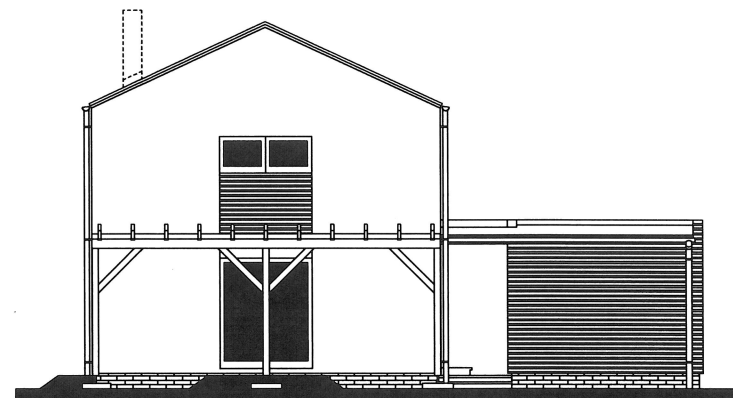
POHLED SEVEROVÝCHODNÍ



POHLED SEVEROZÁPADNÍ



POHLED JIHOZÁPADNÍ



MODEL 2014

Autorizovaný inženýr	Ing. Zdeněk Chromý Ing. David Ondra	Zpracovatel <b>RE ŘEHAŇOV</b>
Vypracoval	Ing. Hana Buriánková	Projekt
Investor - stavebník		Datum: 21.1.2014 Číslo HS: POPTÁVKA