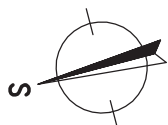


RODINNÝ DŮM  
**NOVA 101/38<sup>o</sup> - P**  
 (RD BEZ PODSKLEPENÍ)

v.č. : 002

**PŮDORYS PŘÍZEMÍ**  
 M 1:50  
**STANDARD**



- POZNÁMKA:**
- ZARIŽOVACÍ PŘEDMĚTY A KONSTRUKCE ZAKRESLENÉ ČÁRKOVANĚ NEJSOU SOUČÁSTÍ DODÁVKY RD.
  - TECHNICKÉ ZMĚNY JSOU VYHRÁZENY.

- LEGENDA MÍSTNOSTÍ :**
- ČÍSLO ÚČEL MÍSTNOSTI
  - 101 CHODBA
  - 102 OBÝVAČÍ POKOJ
  - 103 KUCHYŇE + JIDELNA
  - 104 TECH. MÍSTNOST
  - 105 KOUPELNA
  - 106 PRACOVNA
  - 107 GARÁŽ
- OBYTNÁ PLOCHA :  
 PŘÍSLUŠENSTVÍ :  
 UŽITKOVÁ PLOCHA :  
 CELKOVÁ PLOCHA (PODLAHOVÁ) :  
 ZASTAVĚNÁ PLOCHA :

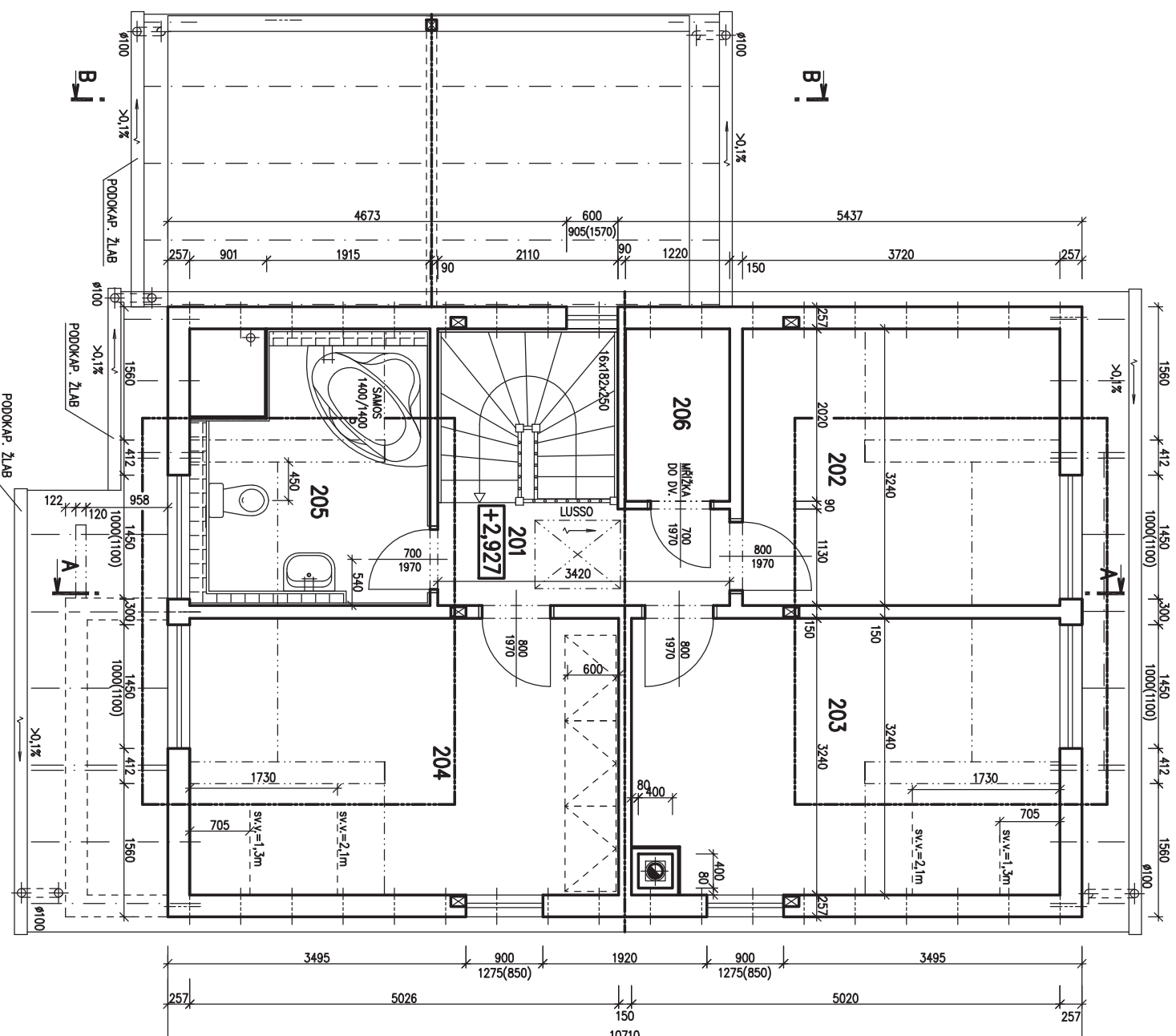
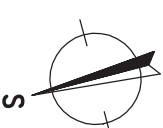
SCHODY N723 SÍŤH. OBLAST III		MODEL 2010	
Autorizovaný inženýr	Ing. Zdeňk Chromý Ing. David Ondra	Zpracovatel	PROJEKT
Odpovědný projektant	Ing. David Ondra	Vypracoval	Ing. Hana Burdňáková
Vypracoval	Ing. Hana Burdňáková	Datum:	15.4.2010
Proveďte-dokumentaci		Číslo HS:	34.963

RODINNÝ DŮM  
**NOVA 101/38<sup>o</sup> – P**  
 (RD BEZ PODSKLEPENÍ)

**PŮDORYS PODKROVÍ**

M 1:50

**STANDARD**



**POZNÁMKA:**

1. ZAŘÍZOVACÍ PŘEMĚRY A KONSTRUKCE ZAKRESLENE ČÁRKOVANĚ NEJSOU SOUČÁSTÍ DODÁVKY RD.
2. TECHNICKÉ ZMĚNY JSOU VYHRAZENY.

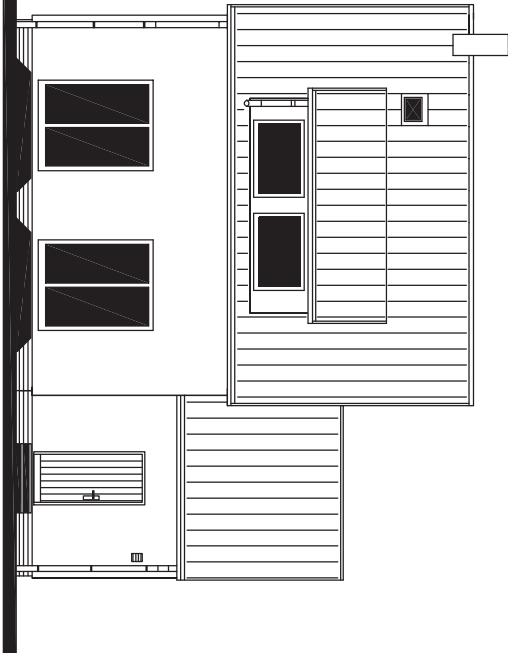
**LEGENDA MÍSTNOSTI :**

- ČÍSLO ÚČEL MÍSTNOSTI
- 201** SCHODIŠTĚ, CHODBA
- 202** DĚTSKÝ POKOJ
- 203** DĚTSKÝ POKOJ
- 204** LOŽNICE
- 205** KOUPELNA + WC
- 206** KOMORA
- OBYTNÁ PLOCHA :
- PŘÍSLUŠENSTVÍ :
- UŽITKOVÁ PLOCHA :
- CELKOVÁ PLOCHA (PODLAHOVÁ) :

MODEL 2010

Autorizovaný inženýr	Ing. Zdeněk Chromý Ing. David Ondra	Zpracovatel	
Odpovědný projektant	Ing. David Ondra	Projekt	
Vypracoval	Ing. Hana Burdňáková	Datum:	15.4.2010
Investor – developer		Číslo HS:	34 963

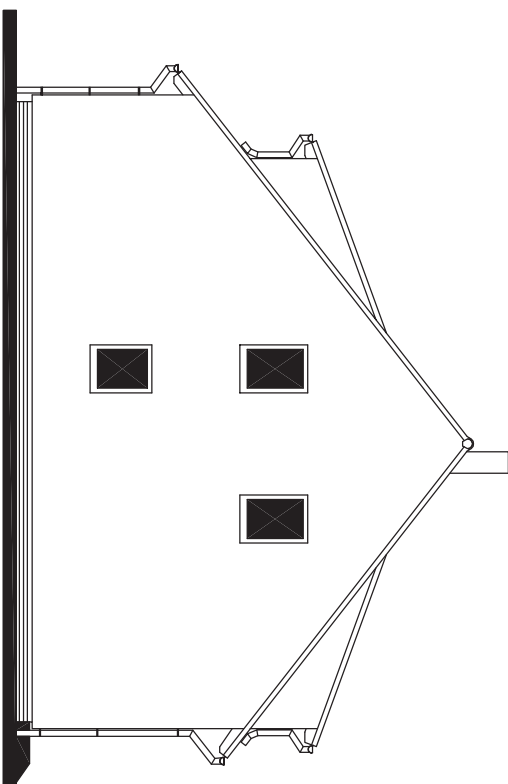
POHLED JZNI



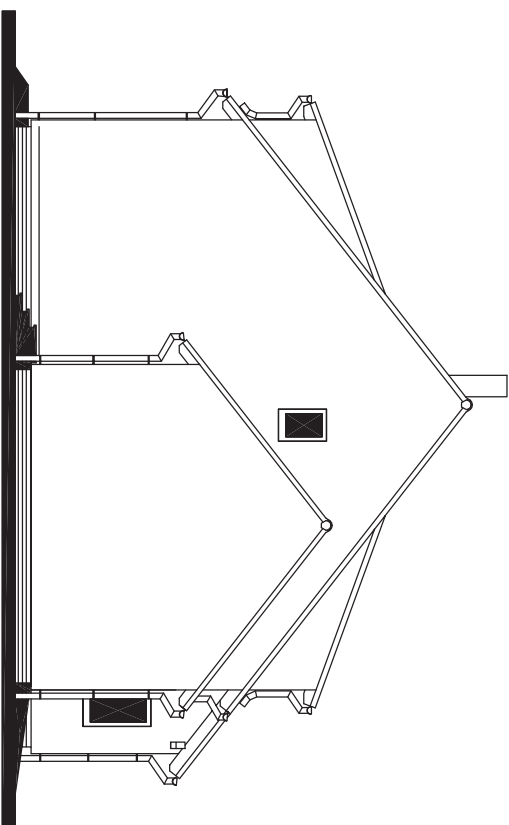
POHLED SEVERNI



POHLED ZAPADNI



POHLED VYCHODNI



RODINNÝ DŮM  
**NOVA 101/38° – P**  
(RD BEZ PODSKLEPENÍ)

v.č. : 008

POHLEDY M 1:100

MODEL 2010

Autorizovaný inženýr	Ing. Zdeněk Chromý Ing. David Ondra	Zpracovatel	
Odpovědný projektant	Ing. David Ondra	Projekt	
Vypracoval	Ing. Hana Burdaková	Datum:	15.4.2010
Investor – stavebník		Číslo HS:	34 963