

v.č. : 002



RODINNÝ DOMEK
RD 97/38*/L -SP - ATYP
(RD ČÁSTEČNĚ PODSKLEPEN)

ROZTEČ VAZNIC 3440

PŮDORYS PŘÍZEMÍ

M 1:50

POZNÁMKA :

- 1) TLOUŠŤKA STĚN A PŘÍČEK JE UVEDENA VČETNĚ OBKLADU SÁDROKARTON. DESKAMI 12,5 mm. PRO POTŘEBU KÓTOVÁNÍ JE TLOUŠŤKA SÁDROKARTONU ZAOKROUHLĚNA NA 12 mm.
- 2) ZAKRESLENÉ ZAŘÍZENÍ KUCHYŇNÉ JE POUZE INFORMATIVNÍ (ŘEŠÍ SE INDIVIDUÁLNĚ - DLE POŽADAVKŮ ODBĚRATELE).

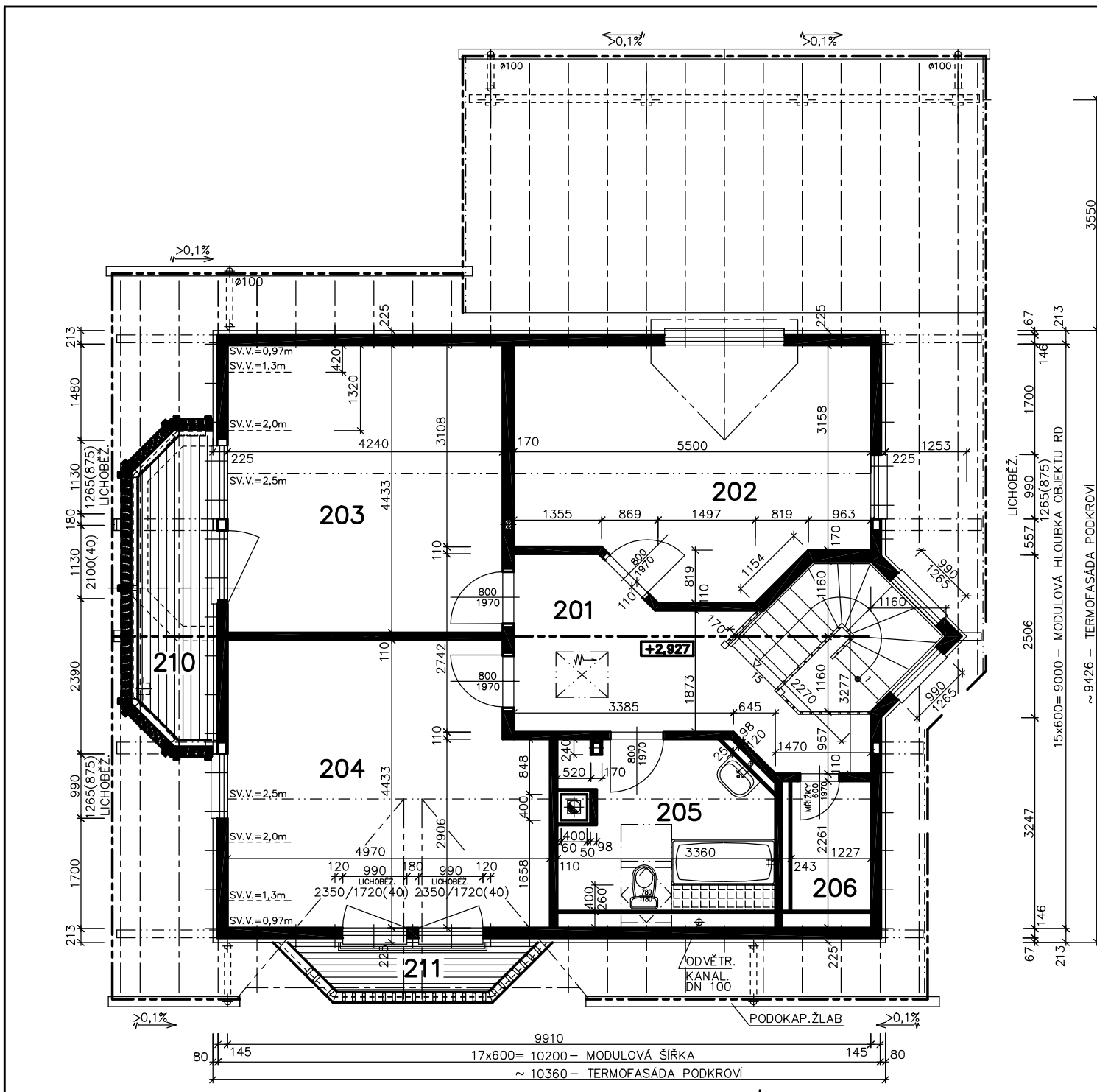
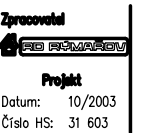
LEGENDA MÍSTNOSTI :

Č.	ÚČEL MÍSTNOSTI	PLOCHA m ²	
101	KOMORA	4,38	4,38
102	KOUPELNA, WC	4,84	4,84
103	HALA, SCHODIŠTĚ	15,4	13,95
104	OBÝVACÍ POKOJ	27,07	27,07
105	KUCHYŇ, JÍDELNÍ KOUT	19,12	19,12
106	POKOJ	13,8	13,8
107	PŘEDSÍŇ	4,4	4,4
108	OTEVŘENÝ VSTUP	(2,70)	(2,70)

OBYTNÁ PLOCHA : 40,87
PŘÍSLUŠENSTVÍ : 46,69
UŽITKOVÁ PLOCHA : 87,56

CELKOVÁ PLOCHA : (PODLAHOVÁ) 89,01 m²

3290



v.č. : 005



RODINNÝ DOMEK
RD 97/38*/L -SP - ATYP
(RD ČÁSTEČNĚ PODSKLEPEN)

ROZTEČ VAZNIC 3440

PŮDORYS PODKROVÍ

M 1:50

POZNÁMKA:

1. OBKLAD STĚN A PŘÍČEK SÁDROKARTONEM TL.12,5 mm JE PRO POTŘEBU KÓTOVÁNÍ ZAOKROUHLĚN NA 12 mm.
2. ZAŘÍZOVACÍ PŘEDMĚTY A KONSTRUKCE ZAKRESLENÉ ČÁRKOVANĚ NEJSOU SOUČÁSTÍ ZÁKLADNÍ DODÁVKY RD
3. OBJEKT JE MOŽNO DODAT I V ZRADCLOVÉM PROVEDENÍ
4. TECHNICKÉ ZMĚNY JSOU VYHRAZENY

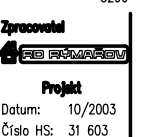
LEGENDA MÍSTNOSTÍ:

ČÍSLO	ÚČEL MÍSTNOSTI	PLOCHA m ²	
201	SCHODIŠTĚ - CHODBA	10,06	10,06
202	POKOJ (DĚTI)	19,2	16,89
203	POKOJ (DĚTI)	18,8	17,02
204	LOŽNICE	20,92	18,82
205	KOUPELNA, WC	7,56	7,28
206	KOMORA	2,94	2,39
210	BALKON		
211	BALKON		

OBYTNÁ PLOCHA : 52,73
PŘÍSLUŠENSTVÍ : 19,73
UŽITKOVÁ PLOCHA : 72,46

CELKOVÁ PLOCHA : (PODLAHOVÁ) 80,66

3290





RODINNÝ DOMEK
RD 97A/38°/L -SP -ATYP

ROZTEČ VAZNIC 3440
(RD ČÁSTEČNĚ PODSKLEPEN)

POHLED JIŽNÍ

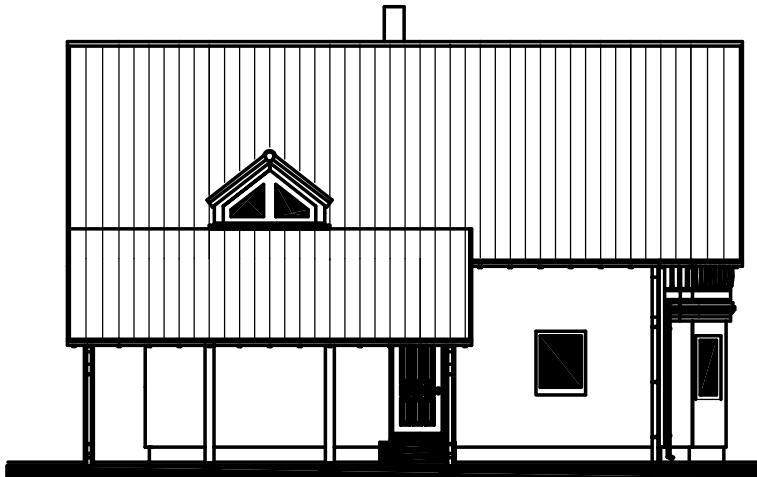


POHLED ZÁPADNÍ



POHLEDY M 1:100

POHLED SEVERNÍ



POHLED VÝCHODNÍ

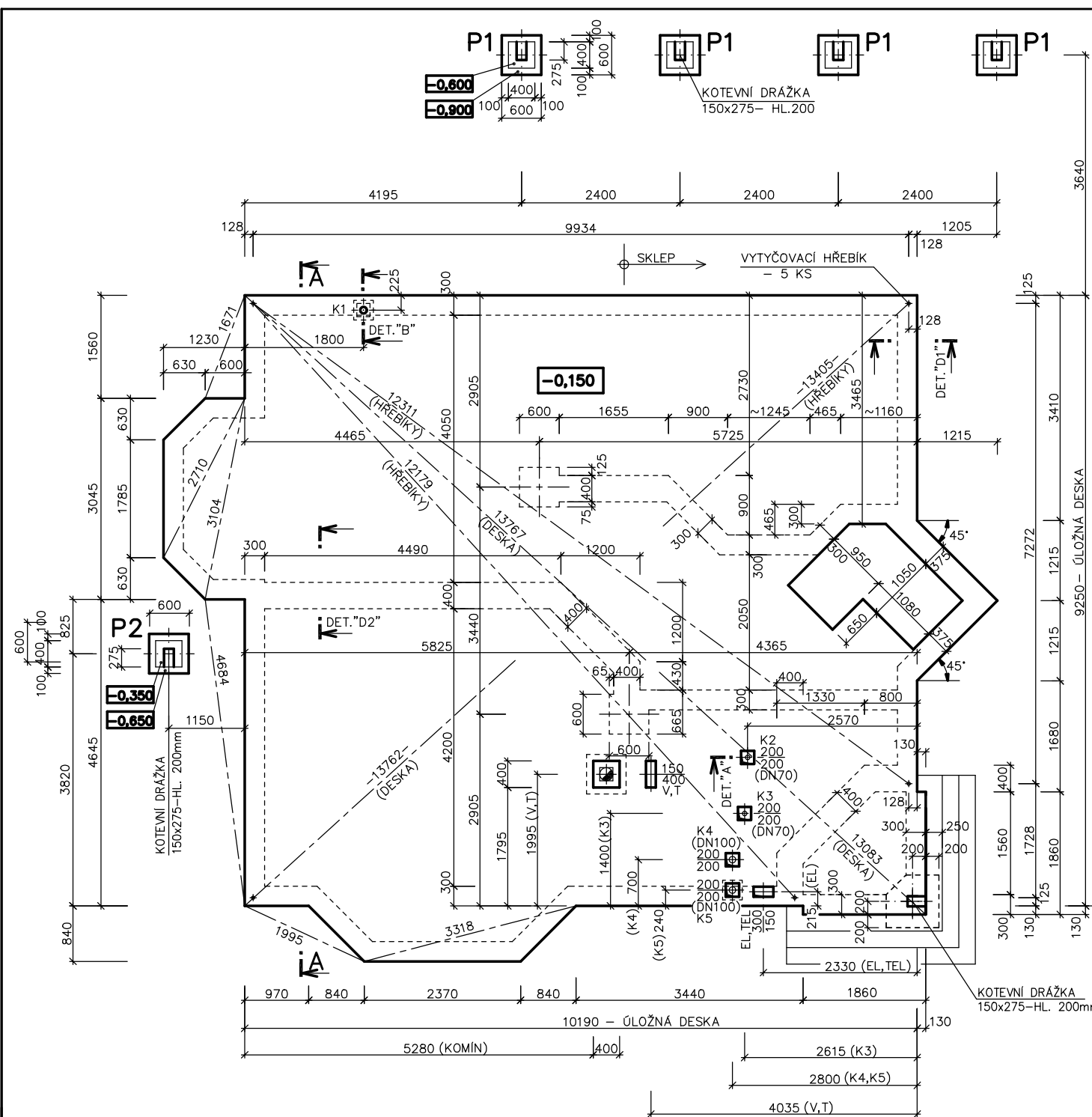


POZNÁMKA

JEN HORNÍ STAVBA

ZMĚNA 03/2004-ZB 3290

Zpracoval	PROJEKT
Projekt	Datum: 10/2003
Číslo HS: 31 603	



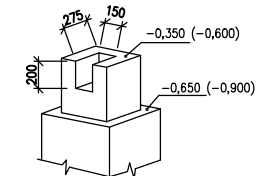
RODINNÝ DOMEK
RD 97/38°/L -SP -ATYP

(RD ČÁSTEČNĚ PODSKLEPEN)
ROZTEČ VAZNIC 3440

ÚLOŽNÁ DESKA

M 1:50

DETAIL ZÁKLADOVÉ PATKY



POZNÁMKA :

- OBVODOVÉ ROZMĚRY ÚLOŽNÉ DESKY +15 mm
- (BEZ VNĚJŠÍCH ÚPRAV) : - 0 mm
- PRAVOÚHLÝ STAVBY - DÉLKA DIAGONÁLY : +20 mm
- OSY INSTALAČNÍCH PROSTUPŮ : ±15 mm
- VODOROVNOST ÚL. DESKY - MAX. VÝŠKOVÝ ROZDÍL : 15 mm
- MAX. VÝŠKOVÝ ROZDÍL NA DÉLCE 2,0 m : 8 mm

ŘEZ A-A' + DETAILY PŘEVODNÍ ÚLOŽNÉ DESKY - VIZ VÝKRESY Č. 011a, 012a, 013a, 011b, 012b, 013b

Z - ZEMNĚNÍ
POZINK. PÁS TL. MIN. 3mm, MIN. 100mm²
(DLE ČSN 33 2000-5-54)

KANALIZACE K1 - K5 (DN 100)
V, T - PROSTUP PRO VODU A TOPENÍ
EL, TEL - PROSTUP PRO ELEKTRO A TELEFON

3290

Zpracoval	PROJEKT
Projekt	Datum: 01/2004
Číslo HS: 31 603	