

### LEGENDA MÍSTNOSTÍ :

ČÍSLO	ÚČEL MÍSTNOSTI	PLOCHA m <sup>2</sup>
101	ZÁDVEŘÍ	4,85
102	CHODBA	7,57
103	TECHNICKÁ MÍSTNOST	4,49
104	KOUPELNA	5,07
105	WC	1,37
106	LOŽNICE	11,56
107	OBÝVACÍ POKOJ+KUCH. KOUT	26,17
108	POKOJ	11,57
109	POKOJ	9,84

OBYTNÁ PLOCHA :	59,14
PŘÍSLUŠENSTVÍ :	23,35
UŽITKOVÁ PLOCHA :	82,49
CELKOVÁ PLOCHA (PODLAHOVÁ) :	82,49
ZASTAVĚNÁ PLOCHA	101,37

- ELEKTRICKÉ OTOPNÉ TĚLESO TAC xxx
- VNITŘNÍ JEDNOTKA TČ VZDUCH-VZDUCH

### POZNÁMKA:

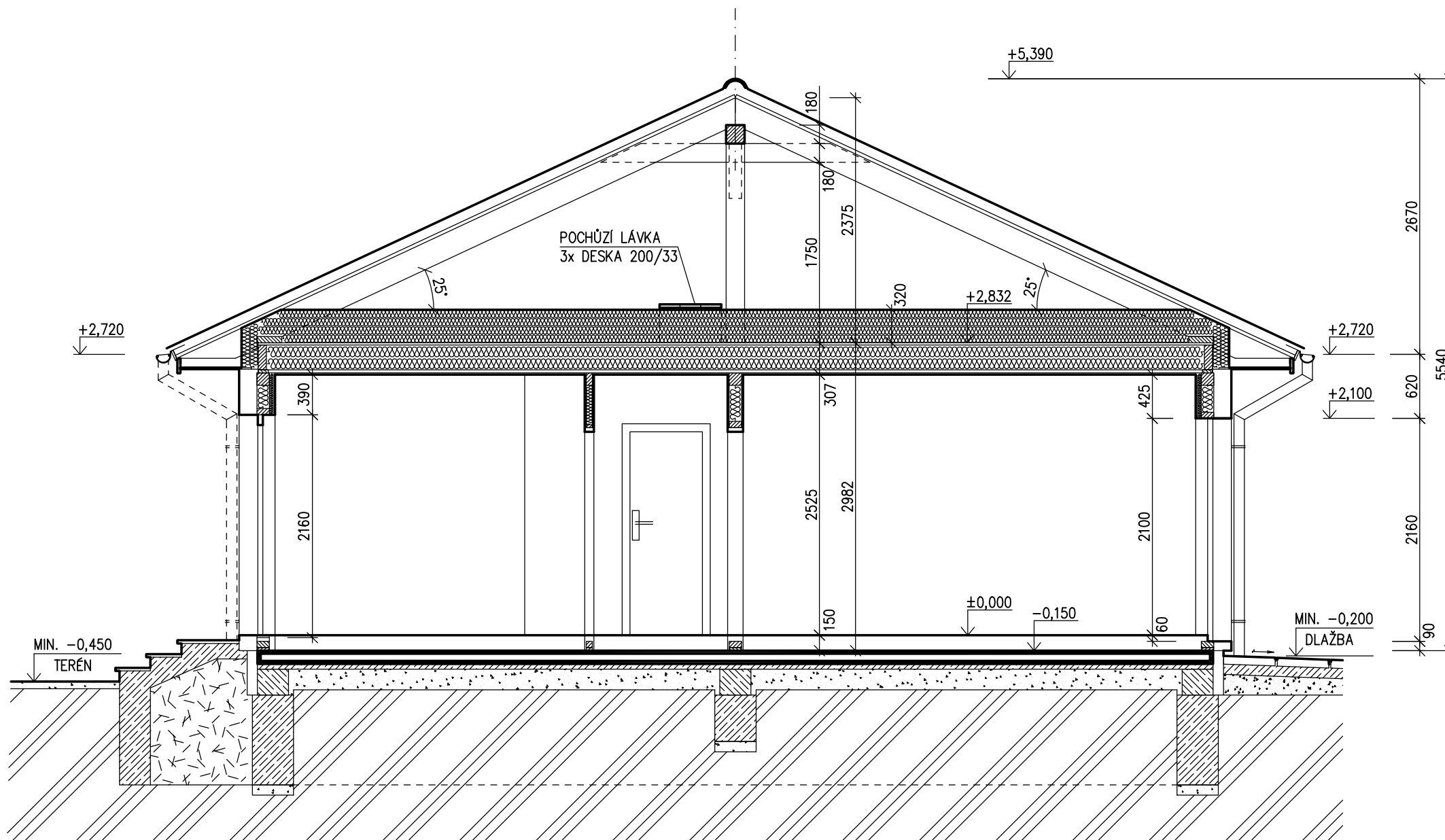
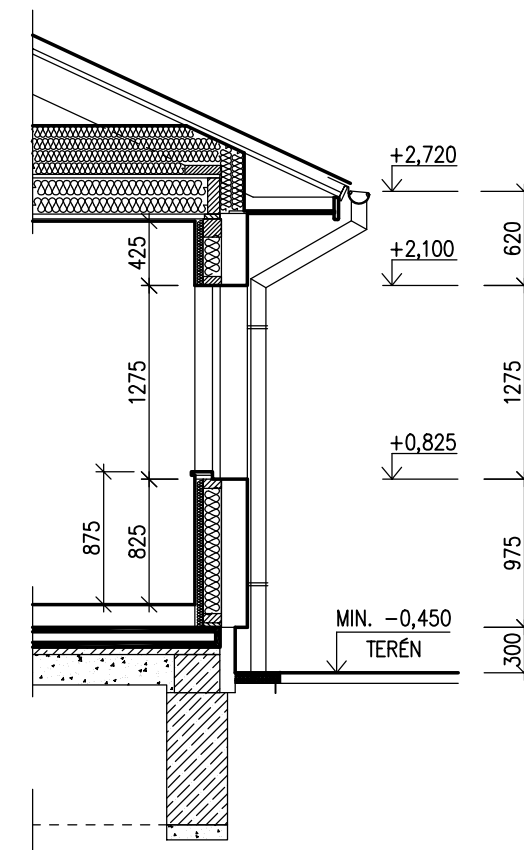
- TECHNICKÉ ZMĚNY JSOU VYHRAZENY.
- VNITŘNÍ DVEŘE JSOU KÓTOVÁNY S PŘESNOSTÍ ± 30 mm
- V PŮDORYSE JSOU KÓTOVÁNY STAVEBNÍ OTVORY OKEN.  
SKUTEČNÁ VÝŠKA PARAPETU VIZ VÝKRES ŘEZU
- MÍSTO UMÍSTĚNÍ VENKOVNÍ JEDNOTKY T.Č. URČÍ OBJEDNATEL  
PO DOHODĚ SE SVÝM PROJEKTANTEM SPODNÍ STAVBY  
NA ZÁKLADĚ OSAZENÍ DOMU NA POZEMKU A ODSTUPŮ  
OD SOUSEDNÍCH POZEMKŮ A STAVEB.  
RD RÝMAŘOV NENESE ŽÁDNOU ODPOVĚDNOST ZA NEVHODNÉ  
UMÍSTĚNÍ VENKOVNÍ JEDNOTKY T.Č.

S.O. --  
MODEL 2021


Označ. výkresu PŮDORYS 1.NP	M 1:50 D.05	
Označ. domu LARGO Line 98/25°	RODINNÝ DŮM	Číslo HS : XX XXX
Autorizovaný inženýr Ing. David Ondra, Ing. Zdeněk Chromý	Stupeň PD : DÚS+DOS	
Vypracoval xxx	Datum : XXX	
Investor-staveniště	Jméno, staveniště, p.č. XX, k.ú. XX Jméno, staveniště, p.č. XX, k.ú. XX	



# DÍLČÍ ŘEZ STAND. OKNEM




## LEGENDA MATERIÁLU

-  ROSTLÝ TERÉN
-  ŠTĚRKOVÝ NÁSYP
-  ZÁSYP
-  ŽELEZOBETON
-  PROSTÝ BETON
-  DŘEVO
-  TEPelná IZOLACE

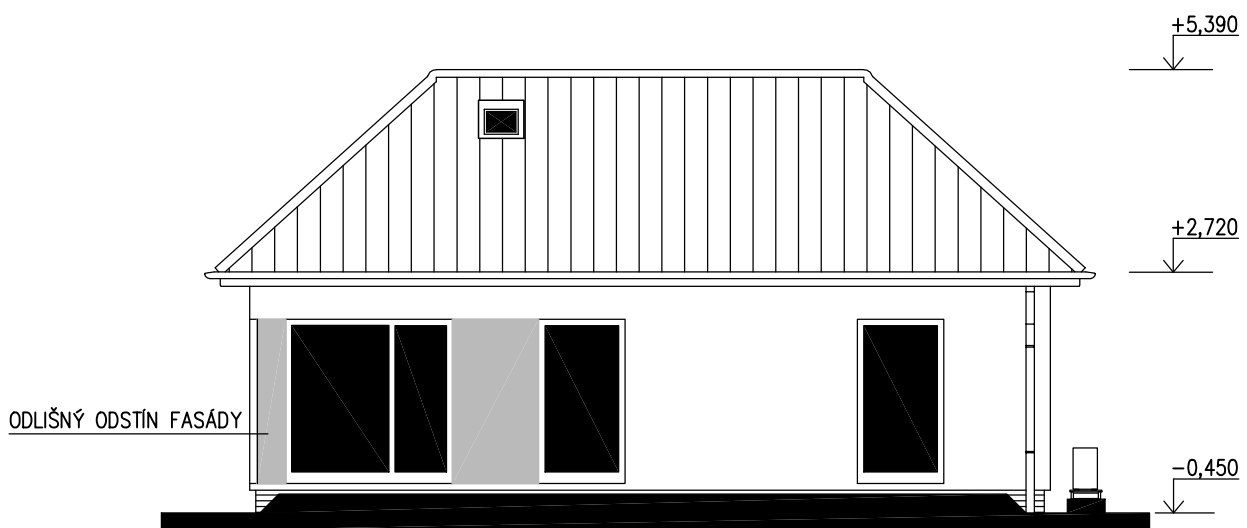
SPODNÍ STAVBA  
DODÁVKA ODBĚRATELE

S.O. --  
MODEL 2021

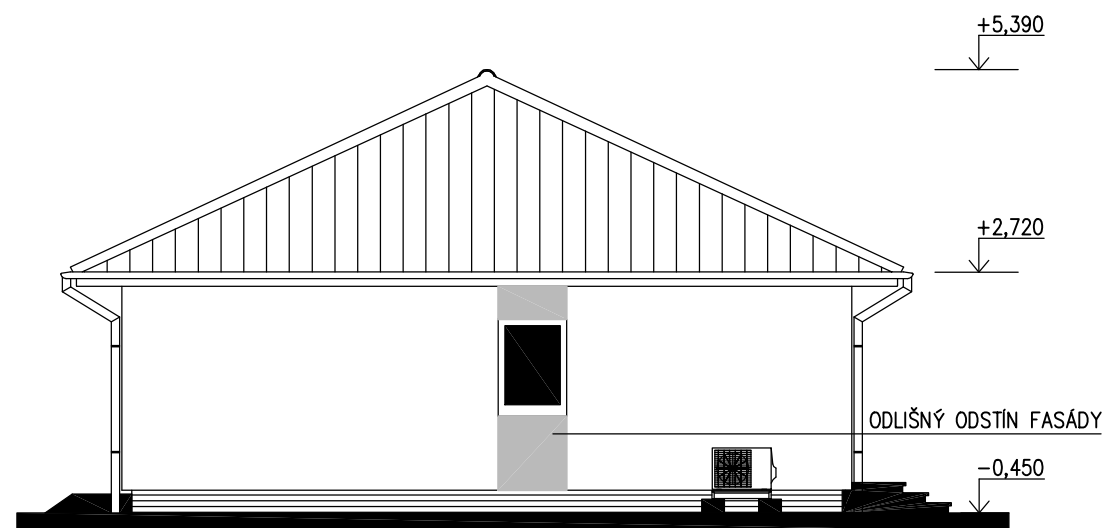
Označ. výkresu <b>ŘEZ A-A</b>	M 1:50	D.06	
Označ. domu LARGO Line 98/25°	RODINNÝ DŮM	Číslo HS : XX XXX	
Autorizovaný inženýr	Ing. David Ondra, Ing. Zdeněk Chromý		Stupeň PD : DÚS+DOS
Vypracoval	xxx		Datum : XXX
Investor-staveniště	Jméno, staveniště, p.č. XX, k.ú. XX Jméno, staveniště, p.č. XX, k.ú. XX		



POHLED ZAHRADNÍ



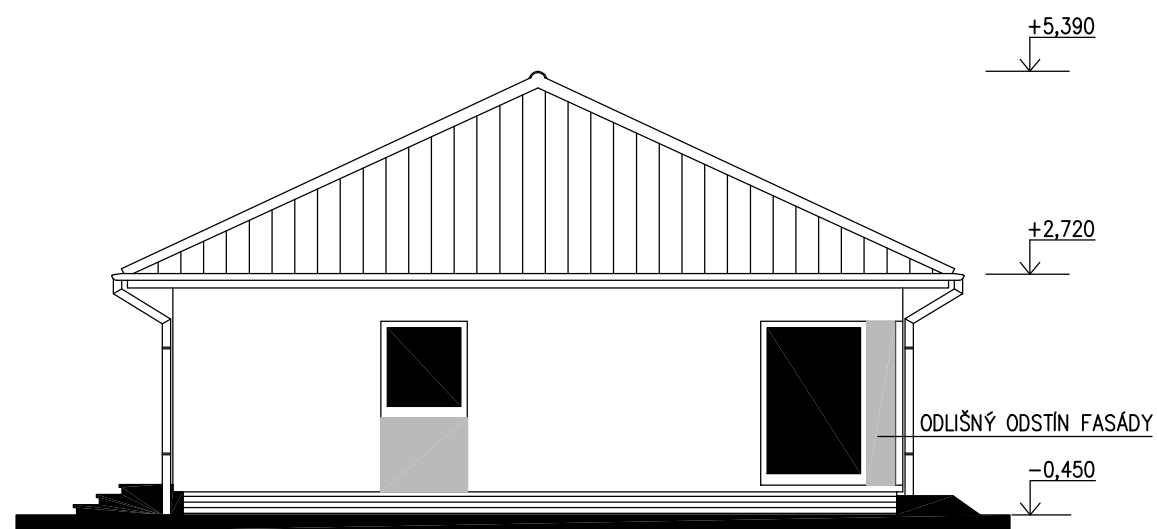
POHLED BOČNÍ (LEVÝ)



POHLED ULIČNÍ



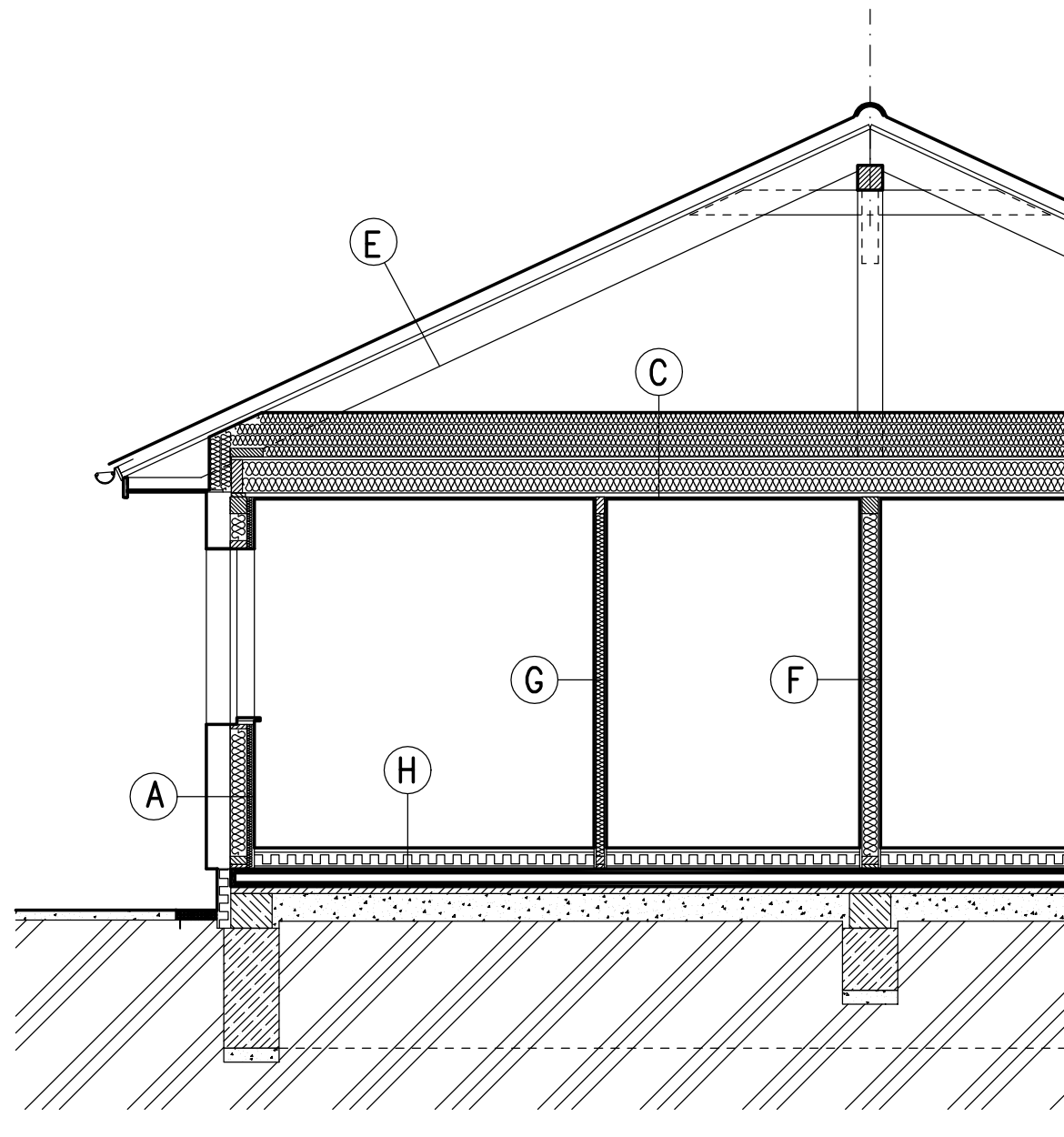
POHLED BOČNÍ (PRAVÝ)



S.O. --  
MODEL 2021

Označ. výkresu POHLEDY	M 1:100	D.10	
Označ. domu LARGO Line 98/25°	RODINNÝ DŮM	Číslo HS : XX XXX	
Autorizovaný inženýr	Ing. David Ondra, Ing. Zdeněk Chromý		Stupeň PD : DÚS+DOS
Vypracoval	xxx		Datum : XXX
Investor-staveniště	Jméno, staveniště, p.č. XX, k.ú. XX Jméno, staveniště, p.č. XX, k.ú. XX		

# SKLADBY KONSTRUKCÍ RD S VALBOVOU STŘECHOU



SPODNÍ STAVBA  
"DODÁVKA ODBĚRATELE"

## A – OBVODOVÁ STĚNA

TERMOFASÁDA (ŠEDÝ POLYSTYREN)	~157 mm
FERMACELL	15 mm
RÁM (120mm)	
TEPEL. IZOLACE	120 mm
PE FOLIE	
TEPELNÁ IZOLACE + LATĚ	40 mm
FERMACELL	15 mm
TLOUŠŤKA CELKEM	~347 mm

$$U = 0,120 \text{ Wm}^{-2} \text{ K}^{-1}$$

## C – STROP NAD PŘÍZEMÍM

TEPEL. IZOLACE (skleněná, volně rozložená)	4x80 mm
DTD	22 mm
STROPNÍ NOSNÍK (240mm)	
TEPEL. IZOLACE (mineral)	240 mm
PE FOLIE	
ROŠT Z LATÍ	30 mm
SÁDROKARTON GKB	15 mm
TLOUŠŤKA CELKEM	~627 mm

$$U = 0,073 \text{ Wm}^{-2} \text{ K}^{-1}$$

## E – STŘEŠNÍ KONSTRUKCE

STŘEŠNÍ KRYTINA	
STŘEŠNÍ LATĚ 50/50	50 mm
KONTRALATĚ 50/33	33 mm
POJISTNÁ FOLIE	
KROKEV (240 mm)	

## F – VNITŘNÍ NOSNÁ STĚNA

FERMACELL	15 mm
RÁM (120mm)	
TEPEL. IZOLACE	120 mm
FERMACELL	15 mm
TLOUŠŤKA CELKEM	~150 mm

## G – VNITŘNÍ NENOSNÁ PŘÍČKA

FERMACELL	15 mm
RÁM (60mm)	
TEPEL. IZOLACE	60 mm
FERMACELL	15 mm
TLOUŠŤKA CELKEM	~90 mm

## H – PODLAHA PŘÍZEMÍ

PODLAH. KRYTINA	~5 mm
PODLAHOVÝ DÍLEC (ALT. 2xDTD)	25 mm
POLYST. CELK.	100 mm
SUCHÝ PODSYP	20 mm
FOLIE PE	
KONSTRUKCE ÚLOŽNÉ DESKY	
TLOUŠŤKA CELKEM	~150 mm

$$U = 0,267 \text{ Wm}^{-2} \text{ K}^{-1}$$

S.O. --  
MODEL 2021

Označ. výkresu SKLADBY KONSTRUKCÍ	M 1:50	D.07	
Označ. domu LARGO Line 98/25°	RODINNÝ DŮM	Číslo HS : XX XXX	
Autorizovaný inženýr	Ing. David Ondra, Ing. Zdeněk Chromý	Stupeň PD : DÚS+DOS	
Vypracoval	xxx	Datum : XXX	
Investor–staveniště	Jméno, staveniště, p.č. XX, k.ú. XX Jméno, staveniště, p.č. XX, k.ú. XX		