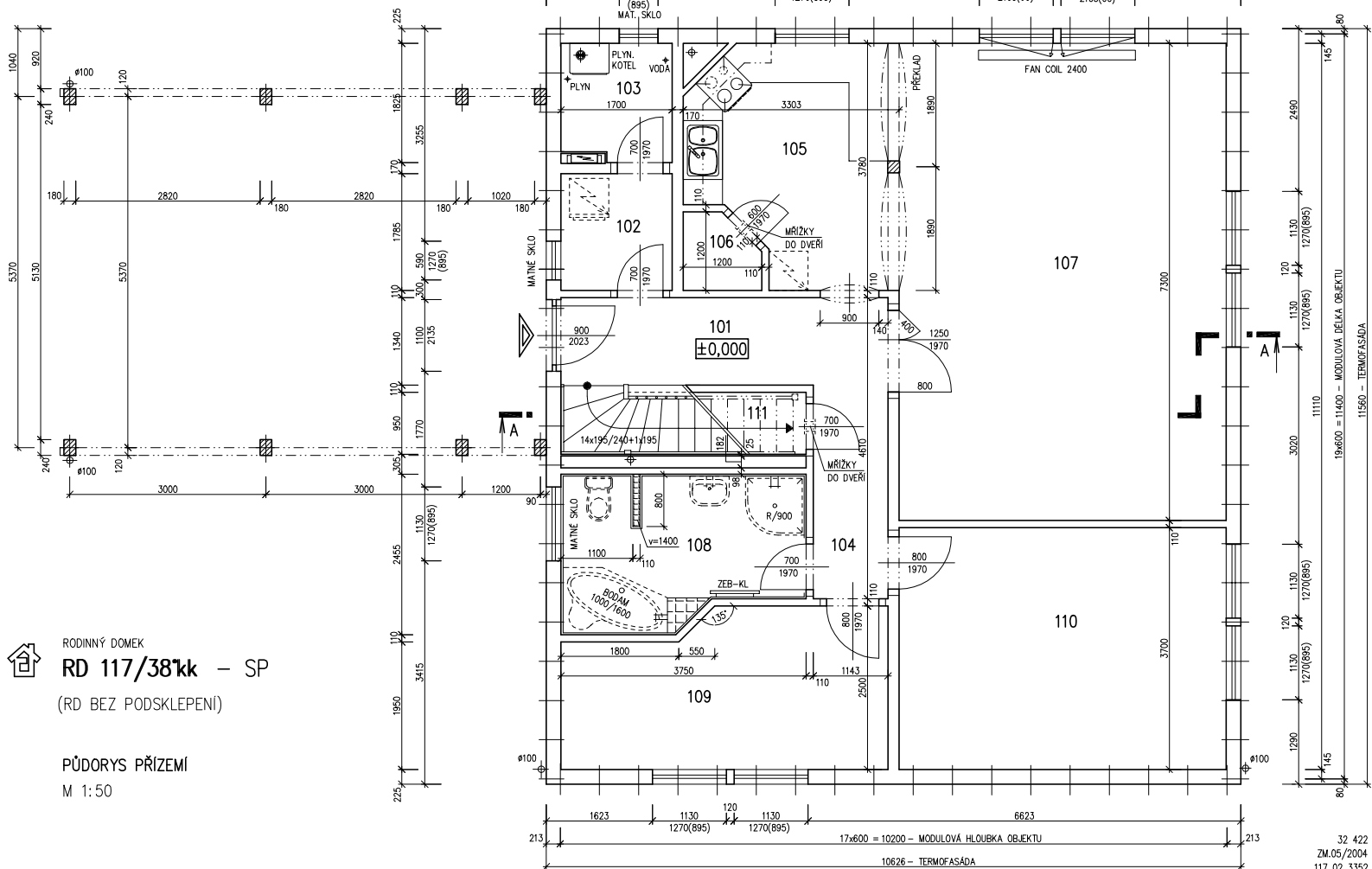


v.č. : 002



RODINNÝ DOMEK
RD 117/38^{kk} – SP
 (RD BEZ PODSKLEPENÍ)

PŮDORYS PŘÍZEMÍ
 M 1:50

v.č. : 002



RODINNÝ DOMEK
RD 117/38^{kk} – SP

(RD BEZ PODSKLEPENÍ)

PŮDORYS PŘÍZEMÍ
 M 1:50

POZNÁMKA:

OBKLAD STĚN A PŘÍČEK SÁDROKARTONEM TL.12,5 mm
 JE PRO POTŘEBU KÓTOVÁNÍ ZAOKROUHLÉN NA 12 mm.

ZAŘÍZOVACÍ PŘEDMĚTY A KONSTRUKCE ZAKRESLENÉ
 ČÁRKOVANÉ NEJSOU SOUČÁSTÍ ZÁKLADNÍ DODÁVKY RD
 TECHNICKÉ ZMĚNY JSOU VYHRÁZENY

LEGENDA MÍSTNOSTÍ :

ČÍSLO	ÚČEL MÍSTNOSTI	PLOCHA m ²
101	ZÁDVEŘÍ	5,17
102	KOMORA	3,03
103	KOTEL	2,99
104	CHODBA	5,27
105	KUCHYŇ	10,67
106	SPIŽ	1,25
107	OBÝVACÍ POKOJ	36,52
108	KOUPELNA, WC	8,02
109	PRACOVNA	11,37
110	POKOJ	18,51
111	UŽITKOVÁ MÍSTNOST	3,67
OBYTNÁ PLOCHA :		66,40
PŘÍSLUŠENSTVÍ :		38,38
UŽITKOVÁ PLOCHA :		104,78
CELKOVÁ PLOCHA (PODLAHOVÁ) :		106,47

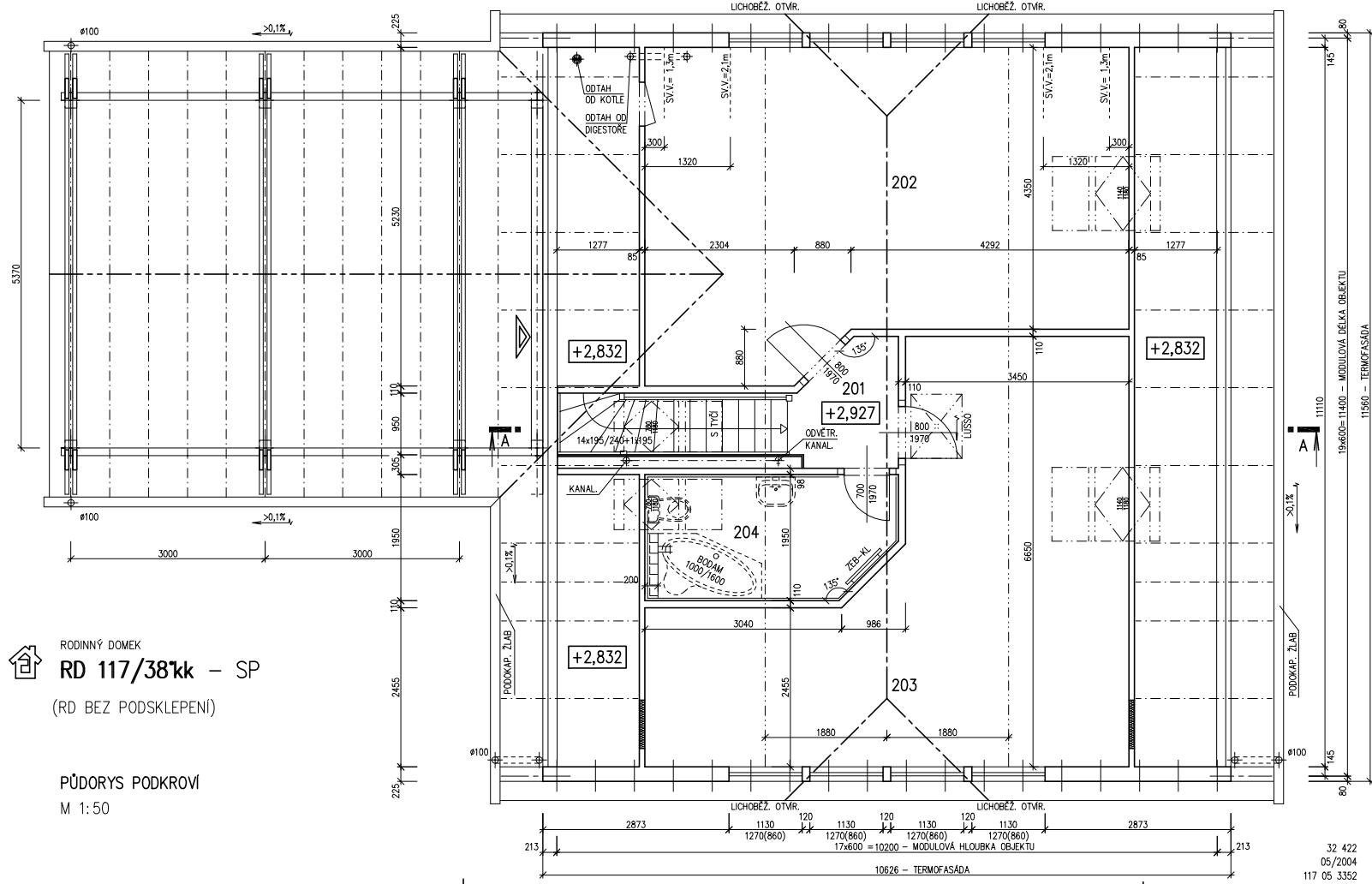
117 02 3352
 ZMĚNA 05/2004

Zpracovatel
 (PŘED PŘEDMĚTŮM)

Projekt
 Datum: 05/2004
 Číslo HS: 32 422

32 422
 ZM.05/2004
 117 02 3352

v.č. : 005



RODINNÝ DOMEK
RD 117/38kk - SP
 (RD BEZ PODSKLEPENÍ)

PŮDORYS PODKROVÍ
 M 1:50

v.č. : 005

RODINNÝ DOMEK
RD 117/38kk - SP
 (RD BEZ PODSKLEPENÍ)

PŮDORYS PODKROVÍ
 M 1:50

POZNÁMKA:

OBKLAD STĚN A PŘÍČEK SÁDKOKARTONEM TL.12,5 mm
 JE PRO POTŘEBU KÓTOVÁNÍ ZAKROUHLÉN NA 12 mm.
 ZAŘÍZOVACÍ PŘEDMĚTY A KONSTRUKCE ZAKRESLENÉ
 ČÁRKOVANÉ NEJSOU SOUČÁSTÍ ZÁKLADNÍ DODÁVKY RD
 TECHNICKÉ ZMĚNY JSOU VYHRAZENY

LEGENDA MÍSTNOSTÍ :

ČÍSLO	ÚČEL MÍSTNOSTI	PLOCHA m ²	
201	CHODBA, SCHODIŠTĚ	6,34	6,34
202	LOŽNICE	34,94	32,06
203	LOŽNICE	35,20	32,46
204	KOUPELNA, WC	4,75	4,37
OBYTNÁ PLOCHA :		64,52	
PŘÍSLUŠENSTVÍ :		10,71	
UŽITKOVÁ PLOCHA :		75,23	
CELKOVÁ PLOCHA (PODLAHOVÁ) :		81,23	

117 05 3352

Zpracovatel

 Projekt
 Datum: 05/2004
 Číslo HS: 32 422

32 422
 05/2004
 117 05 3352



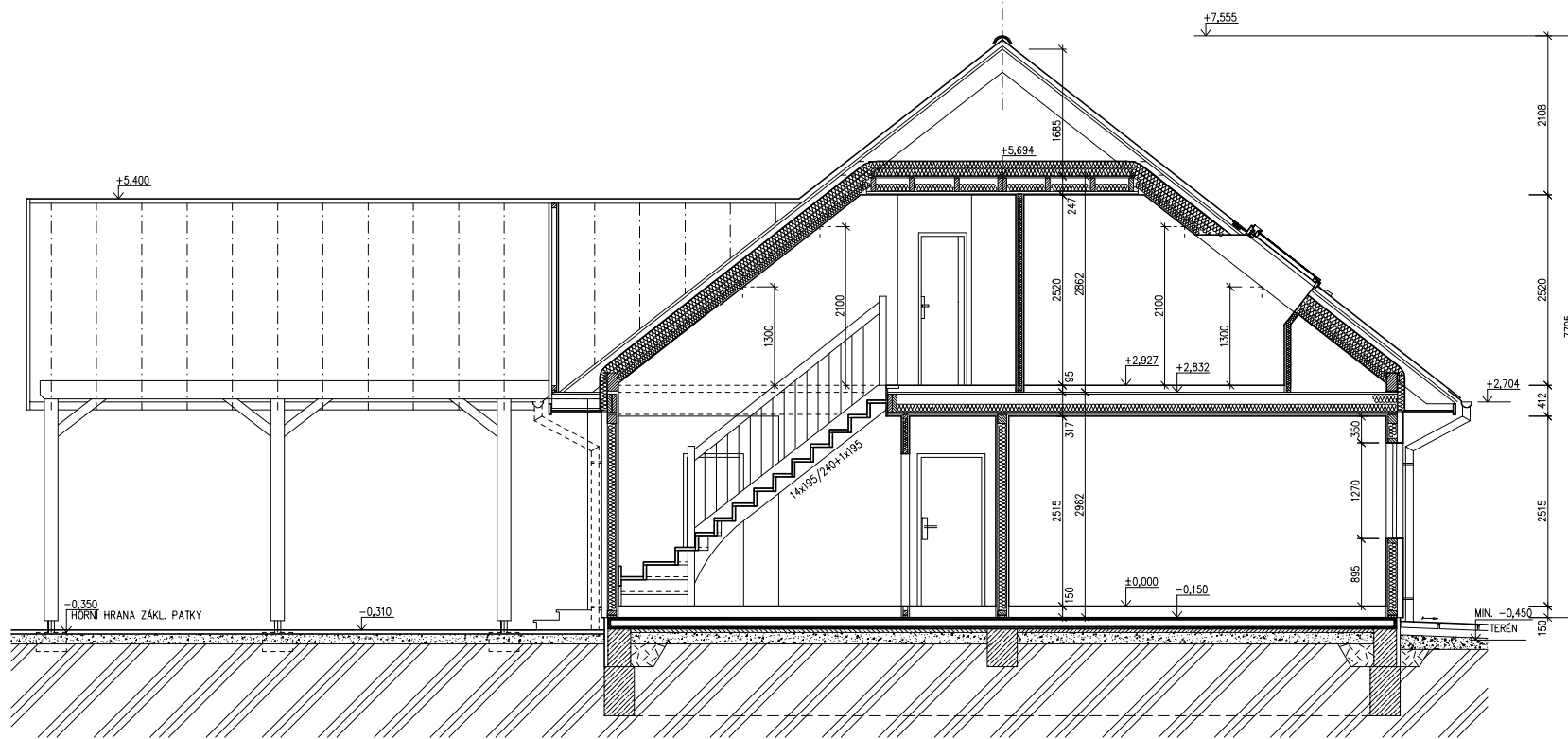
RODINNÝ DOMEK

RD 117/38'kk – SP

(RD BEZ PODSKLEPENÍ)

ŘEZ A-A

M 1:50



LEGENDA MATERIÁLU

- ROSTLÝ TERÉN
- ŠTĚRKOVÝ NÁSYP
- ZÁSYP
- ŽELEZOBETON
- PROSTÝ BETON
- DŘEVO
- TEPelná IZOLACE

SPODNÍ STAVBA
DODÁVKA ODBĚRATELE

Zpracovatel



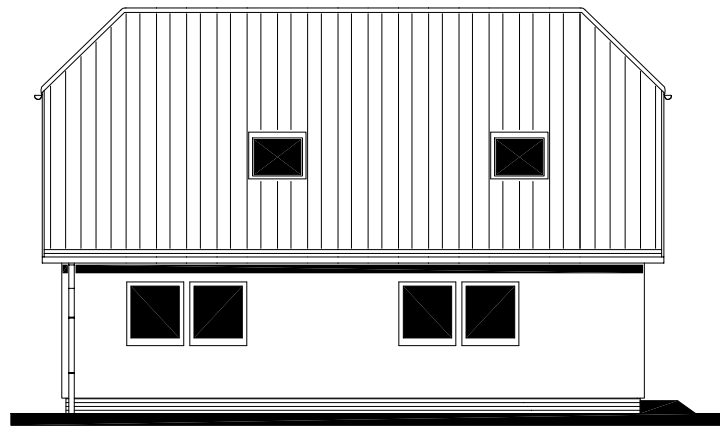
Projekt

Datum: 05/2004

Číslo HS: 32 422



POHLED ZAHRADNÍ



POHLED ŠTÍTOVÝ /PŘEDNÍ/



POHLEDY M 1:100

POHLED VSTUPNÍ



POHLED ŠTÍTOVÝ /ZADNÍ/



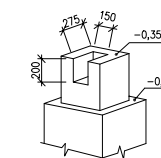


RODINNÝ DOMEK
RD 117/38kk – SP
(RD BEZ PODSKLEPENÍ)

ÚLOŽNÁ DESKA

M 1 : 50

DETAIL ZÁKLADOVÉ PATKY



POZNÁMKA :

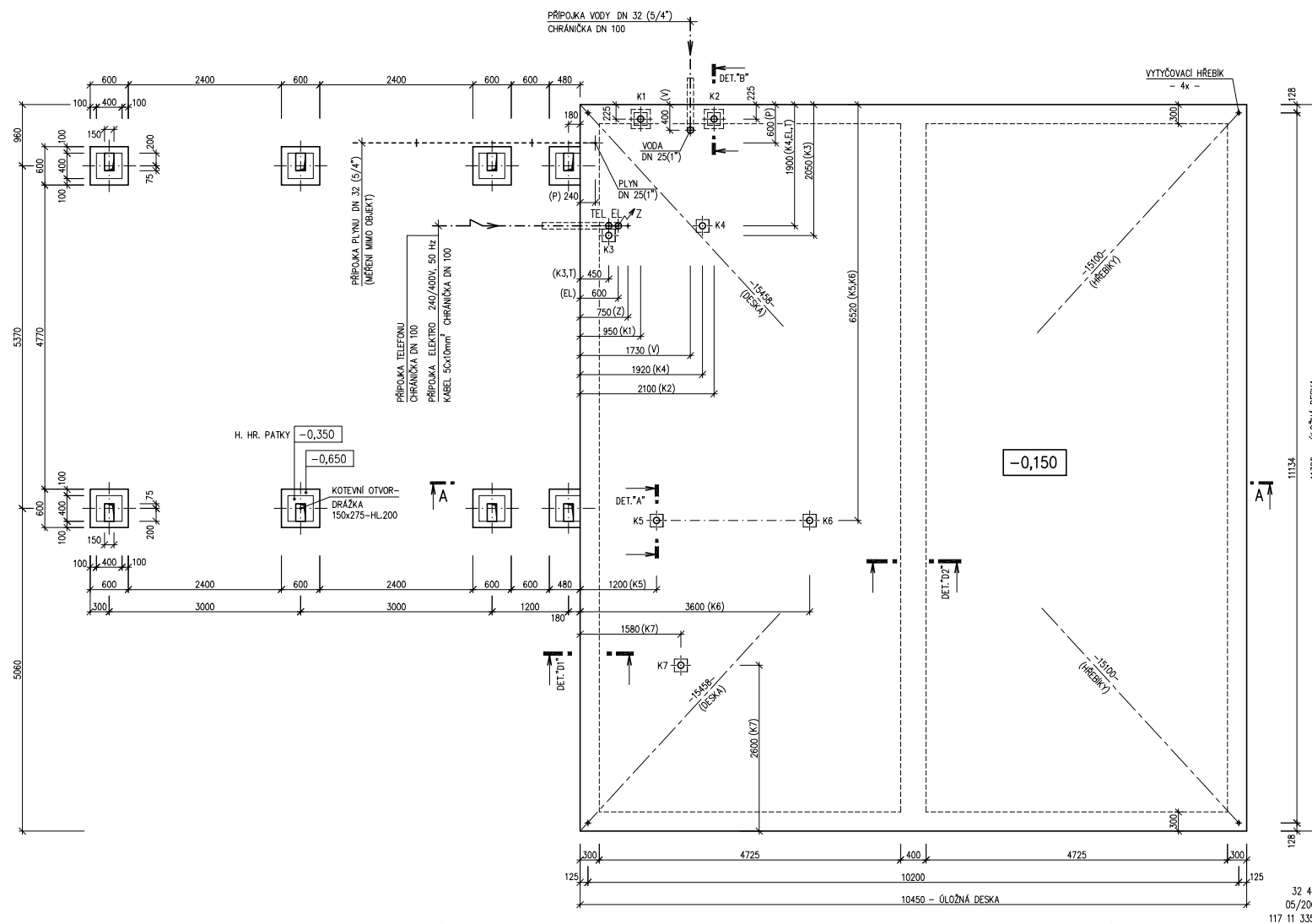
OBVODOVÉ ROZMĚRY ÚLOŽNÉ DESKY (BEZ VNĚŠÍCH ÚPRAV) : +15 mm
PRAVOUHLOST STAVBY – DÉLKA DIAGONÁLŮ : +20 mm
OSY INSTALAČNÍCH PROSTUPŮ : ±15 mm
VODOROVNOST ÚL. DESKY – MAX. VÝŠKOVÝ ROZDÍL : 15 mm
– MAX. VÝŠKOVÝ ROZDÍL NA DÉLCE 2,0 m : 8 mm

ŘEZ A-A' + DETAILY PROVEDENÍ ÚLOŽNÉ DESKY – VIZ VÝKRESY Č. 011a, 012a, 013a.

VÝVOD PLYNU JE INFORMATIVNÍ – JEHO PROVEDENÍ ŘEŠÍ DLE MÍSTNÍCH PODMÍNEK PROJEKTANT ODBĚRATELE.

Z – ZEMĚNÍ
POZINK. PÁS TL. MIN. 3mm, MIN. 100mm²,
SMYČKA 25m,
VÝVOD 100mm NAD ÚLOŽNOU DESKU
(DLE ČSN 33 2000-5-54)

K1 – K7 – KANALIZACE DN 100



32 422
05/2004
117 11 3352

117 11 3352

Zpracovatel
PROJEKT

Projekt
Datum: 05/2004
Číslo HS: 32 422