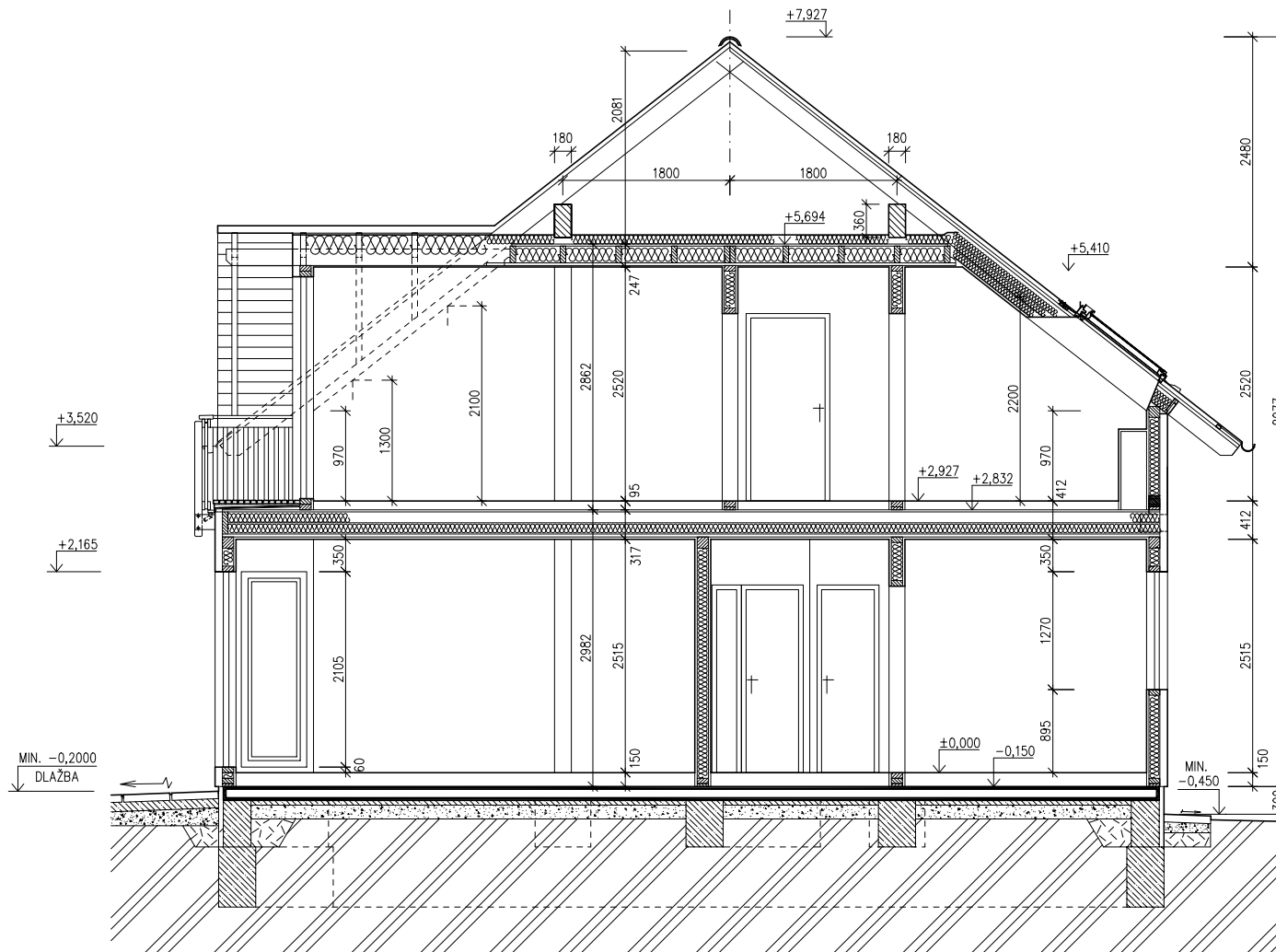




RODINNÝ DOMEK

RD PREMIO 97/38°-SPROZTEČ VAZNIC 3600
(RD BEZ PODSKLEPENÍ)ŘEZ A-A
M 1:50SPODNÍ STAVBA
DODÁVKA ODBĚRATELE

LEGENDA MATERIÁLU

-  ROSTLÝ TERÉN
-  ŠTĚRKOVÝ NÁSYP
-  ZÁSYP
-  ŽELEZOBETON
-  PROSTÝ BETON
-  DŘEVO
-  TEPELNÁ IZOLACE

11/2003
MODEL 04

Zpracovatel



Projekt

Datum: 07/2004

Číslo HS: 32 445



RODINNÝ DOMEK
RD PREMIO 97/38^o-SP
ROZTEČ VAZNIC 3600
(RD BEZ PODSKLEPENÍ)

POHLEDY M 1:100

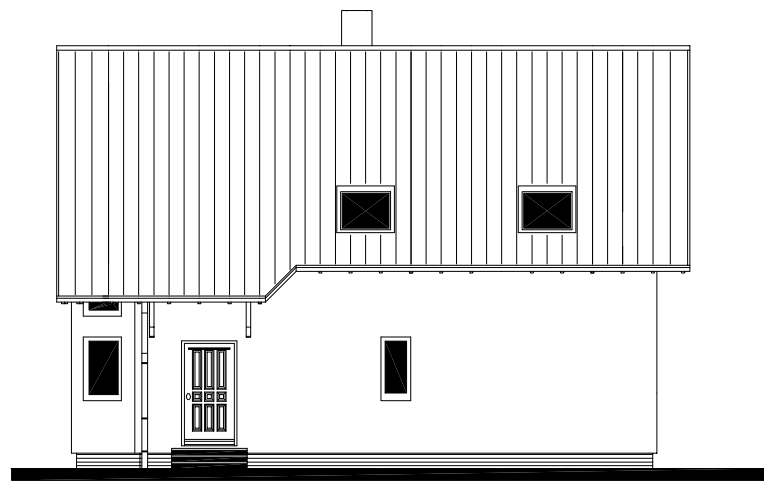
POHLED ZAHRADNÍ



POHLED LEVÝ



POHLED VSTUPNÍ



POHLED PRAVÝ





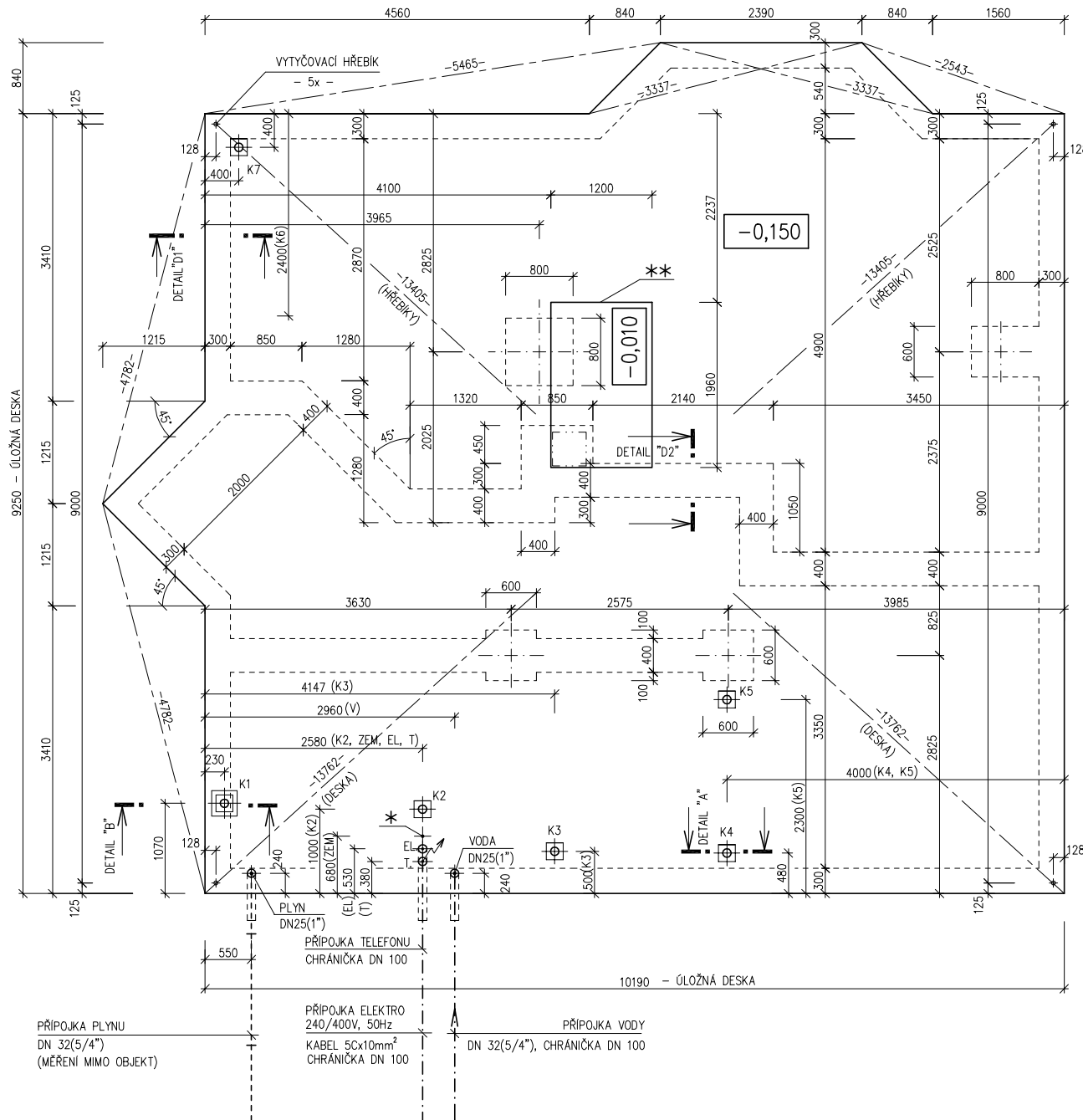
RODINNÝ DOMEK

RD PREMIO 97/38°-SP

(RD BEZ PODSKLEPENÍ)

ÚLOŽNÁ DESKA

M 1 : 50



POZNÁMKA

OBVODOVÉ ROZMĚRY ÚLOŽNÉ DESKY	+15 mm
(BEZ VNĚJŠÍCH ÚPRAV)	: - 0 mm
PRAVOÚHLŮST STAVBY – DÉLKA DIAGONÁLY	: +20 mm
OSY INSTALAČNÍCH PROSTUPŮ	: ±15 mm
VODOROVNOST ÚL. DESKY – MAX. VÝŠKOVÝ ROZDÍL	: 15 mm
– MAX. VÝŠKOVÝ ROZDÍL	
NA DÉLCE 2,0 m	: 8 mm

ŘEZ A-A' + DETAILS PROVEDENÍ ÚLOŽNÉ DESKY – VIZ VÝKRESY Č. 011a, 012a, 013a.

VÝVOD PLYNU JE INFORMATIVNÍ – JEHO PROVEDENÍ ŘEŠÍ DLE MÍSTNÍCH PODMÍNEK PROJEKTANT ODBĚRATELE.

* ZEMNĚNÍ-POZINK. PÁS TL. MIN. 3mm, MIN. 100mm², SMYČKA 25m, VÝVOD 100mm NAD ÚLOŽNOU DESKU (DLE ČSN 33 2000-5-54)

** BETONOVÝ SOKL PRO KRB O VĚTŠÍ HMOTNOSTI NEŽ 200 KG

K1 – K7 – KANALIZACE DN 100

03/2004
MODEL 04

Zpracovatel



Projekt

Datum: 07/2004

Číslo HS: 32 445