



RODINNÝ DOMEK

NOVA Line 86A/38°

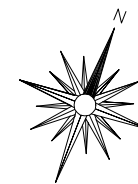
+ GARÁŽ + GS

ROZTEČ VAZNIC 3600
(RD BEZ PODSKLEPENÍ)

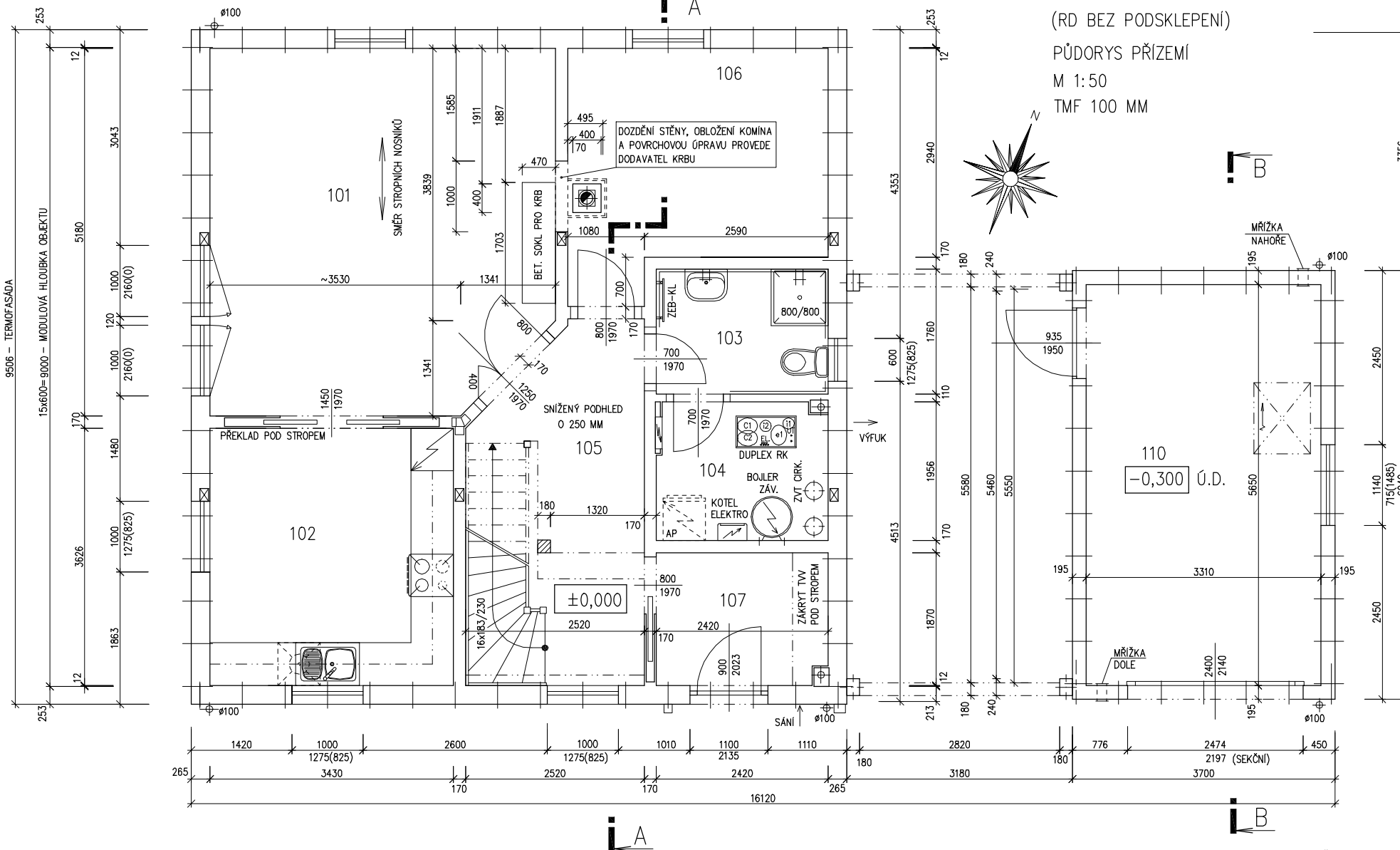
PŮDORYS PŘÍZEMÍ

M 1:50

TMF 100 MM



9506 – TERMOFASÁDA



v.č. : 002



RODINNÝ DOMEK

NOVA Line 86A/38°ROZTEČ VAZNIC 3600
(RD BEZ PODSKLEPENÍ)

PŮDORYS PŘÍZEMÍ

M 1:50

TMF 100 MM

POZNÁMKA:

1. OBKLAD STĚN A PŘÍČEK SÁDROKARTONEM TL.12,5 mm
JE PRO POTŘEBU KÓTOVÁNÍ ZAOKROUHLÉN NA 12 mm.
2. TECHNICKÉ ZMĚNY JSOU VYHRAZENY

LEGENDA MÍSTNOSTÍ :

ČÍSLO	ÚČEL MÍSTNOSTI	PLOCHA m ²	
101	OBÝVACÍ POKOJ	24,32	24,32
102	KUCHYŇ	12,44	12,44
103	KOUPELNA	4,26	4,26
104	TECH. MÍSTNOST	4,62	4,62
105	CHODBA – SCHODIŠTĚ	11,84	10,07
106	PRACOVNA	11,30	11,30
107	ZÁDVEŘÍ	4,46	4,46
110	GARAŽ	(18,70)	

OBYTNÁ PLOCHA :	48,06
PŘÍSLUŠENSTVÍ :	23,41
UŽITKOVÁ PLOCHA :	71,47
CELKOVÁ PLOCHA (PODLAHOVÁ) :	73,24

S.O. II.
SCHODY TYPOVÉ NL 86
MODEL 07

Zpracovatel
Projekt
Datum: 16.7.2007
Číslo HS: 32 889

v.č. : 005



RODINNÝ DOMEK

NOVA Line 86A/38°ROZTEČ VAZNIC 3600
(RD BEZ PODSKLEPENÍ)

PŮDORYS PODKROVÍ

M 1:50

TMF 100 MM

POZNÁMKA:

1. OBKLAD STĚN A PŘÍČEK SÁDROKARTONEM TL.12,5 mm
JE PRO POTŘEBU KÓTOVÁNÍ ZAOKROUHLÉN NA 12 mm.
2. TECHNICKÉ ZMĚNY JSOU VYHRAZENY

LEGENDA MÍSTNOSTÍ :

ČÍSLO	ÚČEL MÍSTNOSTI	PLOCHA m ²	
201	LOŽNICE	20,18	18,14
202	DĚTSKÝ POKOJ 1	14,86	13,32
203	DĚTSKÝ POKOJ 2	16,00	14,55
204	CHODBA, SCHODIŠTĚ	5,70	5,70
205	KOUPELNA	9,77	9,77

OBYTNÁ PLOCHA :	46,01
PŘÍSLUŠENSTVÍ :	15,47
UŽITKOVÁ PLOCHA :	61,48
CELKOVÁ PLOCHA (PODLAHOVÁ) :	66,51

S.O. II.
SCHODY TYPOVÉ NL 86
MODEL 07

Zpracovatel
Projekt
Datum: 16.7.2007
Číslo HS: 32 889

v.č. : 008



RODINNÝ DOMEK

NOVA Line 86A/38°

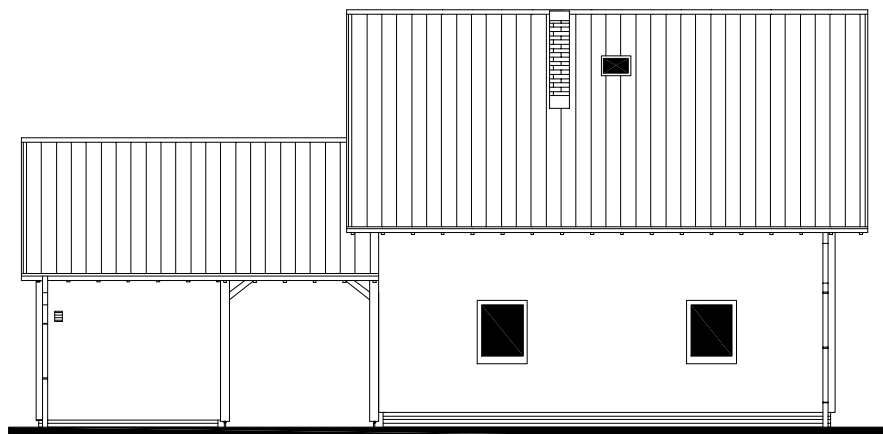
+ GARÁŽ + GS

ROZTEČ VAZNIC 3600

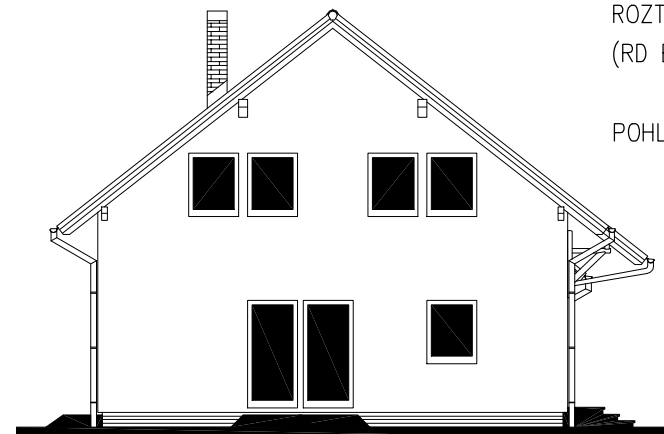
(RD BEZ PODSKLEPENÍ)

POHLEDY M 1:100

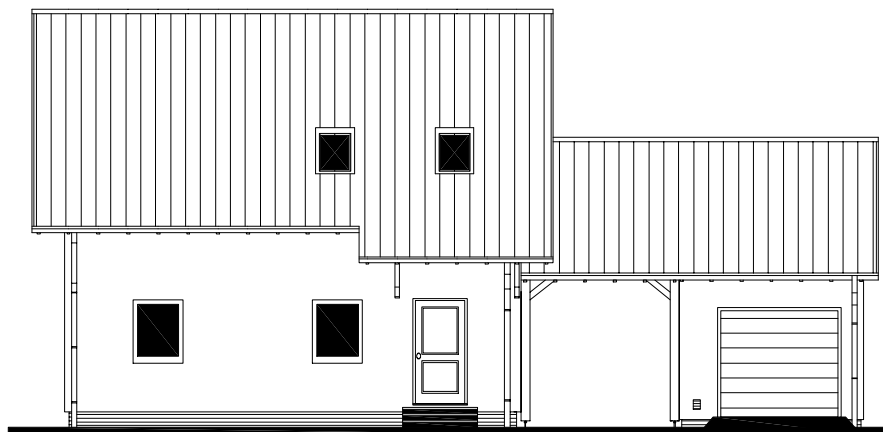
POHLED ZADNÍ



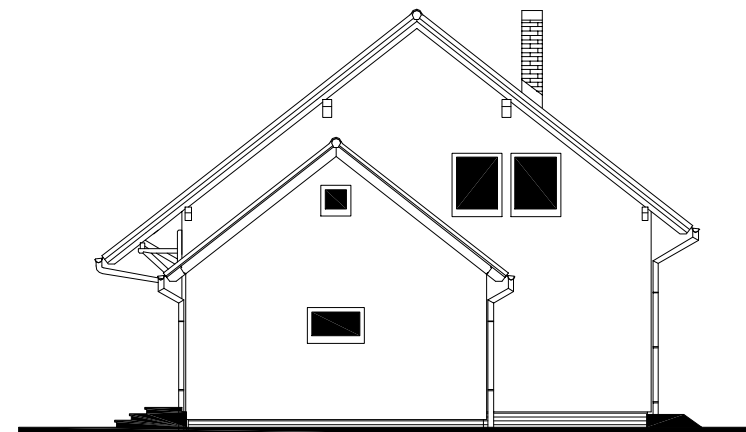
POHLED BOČNÍ /LEVÝ/



POHLED PŘEDNÍ



POHLED BOČNÍ /PRAVÝ/



Zpracovatel



Projekt

Dotum: 06/2007

Číslo HS: 32 889



RODINNÝ DOMEK

RD PREMIO 86A/38*-SP

ROZTEČ VAZNIC 3600
(RD BEZ PODSKLEPENÍ)

ÚLOŽNÁ DESKA

M 1 : 50

POZNÁMKA :

VYTÝČOVACÍ HŘEBÍKY OSADÍ PRACOVNÍK RD RÝMAŘOV
PŘI PŘEBÍRCE SPODNÍ STAVBY

OBVODOVÉ ROZMĚRY ÚLOŽNÉ DESKY (BEZ VNĚJŠÍCH ÚPRAV)	+15 mm : - 0 mm
PRAVOÚHLOST STAVBY - DÉLKA DIAGONÁLY	: +20 mm
OSY INSTALAČNÍCH PROSTUPŮ	: ±15 mm
VODOROVNOST ÚL. DESKY - MAX. VÝŠKOVÝ ROZDÍL	: 15 mm
- MAX. VÝŠKOVÝ ROZDÍL NA DÉLCE 2,0 m	: 8 mm

ŘEZ A-A' + DETAILY PROVEDENÍ ÚLOŽNÉ
DESKY - VIZ VÝKRESY Č. 011a, 012a, 013a.


VÝVOD PLYNU JE INFORMATIVNÍ - JEHO
PROVEDENÍ ŘEŠÍ DLE MÍSTNÍCH PODMÍNEK
PROJEKTANT ODBĚRATELE.

Z - ZEMNĚNÍ
POZINK. PÁS TL. MIN. 3mm, MIN. 100mm²,
SMYČKA 25m
(DLE ČSN 33 2000-5-54)

K1 - K7 - KANALIZACE DN 100

* BETONOVÝ SOKL PRO KRB O VĚTŠÍ
HMOTNOSTI NEŽ 200 KG

MODEL 07

Zpracovatel

Projekt
Datum: 16.7.2007
Číslo HS: 32 889