

7626 - TERMOFASÁDA
 12x600=7200 - MODULOVÁ HLOUBKA OBJEKTU
 7176
 1980
 1823
 1000
 1275(860)
 1800
 1823
 1000
 1275(860)
 1823
 1367

80
 9,5x600= 5700 - MODULOVÁ DÉLKA OBJEKTU
 5767 - TERMOFASÁDA
 200
 1823
 1000
 1275(860)
 3780
 1000
 1275(860)
 1823
 213
 15x600= 9000 - MODULOVÁ HLOUBKA OBJEKTU RD
 9426 - TERMOFASÁDA PODKROVÍ



RODINNÝ DOMEK

NOVA Line 97/38° +2MROZTEČ VAZNIC 3600
(RD BEZ PODSKLEPENÍ)**PŮDORYS PŘÍZEMÍ**

M 1:50

POZNÁMKA:

1. OBKLAD STĚN A PŘÍČEK SÁDROKARTONEM TL.12,5 mm
JE PRO POTŘEBU KÓTOVÁNÍ ZAOKROUHLEN NA 12 mm.
2. ZAŘIZOVACÍ PŘEDMĚTY A KONSTRUKCE ZAKRESLENÉ
ČÁRKOVANĚ NEJSOU SOUČÁSTÍ ZÁKLADNÍ DODÁVKY RD
3. TECHNICKÉ ZMĚNY JSOU VYHRAZENY

LEGENDA MÍSTNOSTÍ :

ČÍSLO	ÚČEL MÍSTNOSTI	PLOCHA m ²	
100	ZÁVĚTŘÍ	(6,58)	(6,58)
101	ZÁDVEŘÍ	5,40	5,40
102	HALA	7,60	6,00
103	TECH. MÍSTNOST	2,50	2,50
104	KOMORA	2,00	2,00
105	OBÝVACÍ POKOJ	33,49	33,49
106	SPIŽ	1,25	1,25
107	KUCHYŇ	13,85	13,85
108	LOŽNICE	14,04	14,04
109	KOUPELNA	6,61	6,61
110	POKOJ	8,75	8,75
111	WC	1,40	1,40
112	CHODBA	7,98	7,98
113	-	-	-
114	GARÁŽ	(17,49)	(17,49)
OBYTNÁ PLOCHA :		56,28	
PŘÍSLUŠENSTVÍ :		46,99	
UŽITKOVÁ PLOCHA :		103,27	
CELKOVÁ PLOCHA (PODLAHOVÁ) :		104,87	

97 02 3478
1. ZMĚNA 05/2005

Zpracovatel



Projekt

Datum: 05/2005
Číslo HS: 32 436

RODINNÝ DOMEK

NOVA Line 97/38° +2MROZTEČ VAZNIC 3600
(RD BEZ PODSKLEPENÍ)**PŮDORYS PODKROVÍ**

M 1:50

POZNÁMKA:

1. OBKLAD STĚN A PŘÍČEK SÁDROKARTONEM TL.12,5 mm
JE PRO POTŘEBU KÓTOVÁNÍ ZAOKROUHLEN NA 12 mm.
2. ZAŘIZOVACÍ PŘEDMĚTY A KONSTRUKCE ZAKRESLENÉ
ČÁRKOVANĚ NEJSOU SOUČÁSTÍ ZÁKLADNÍ DODÁVKY RD
3. TECHNICKÉ ZMĚNY JSOU VYHRAZENY

LEGENDA MÍSTNOSTÍ :

ČÍSLO	ÚČEL MÍSTNOSTI	PLOCHA m ²	
201	CHODBA, SCHODIŠTĚ	6,14	6,14
202	POKOJ	10,75	9,46
203	POKOJ	16,74	14,47
204	WC	1,68	1,68
205	KOMORA	4,07	4,07
206	OBÝVACÍ POKOJ	43,65	40,15
207	KUCHYŇSKÝ KOUT	6,86	5,87
208	LOŽNICE	16,52	14,67
209	ŠATNA	5,66	5,66
210	KOUPELNA, WC	7,50	7,50
211	CHODBA	8,88	8,88
OBYTNÁ PLOCHA :		78,75	
PŘÍSLUŠENSTVÍ :		39,80	
UŽITKOVÁ PLOCHA :		118,55	
CELKOVÁ PLOCHA (PODLAHOVÁ) :		128,45	

97 05 3478
1. ZMĚNA 05/2005

Zpracovatel



Projekt

Datum: 05/2005
Číslo HS: 32 436



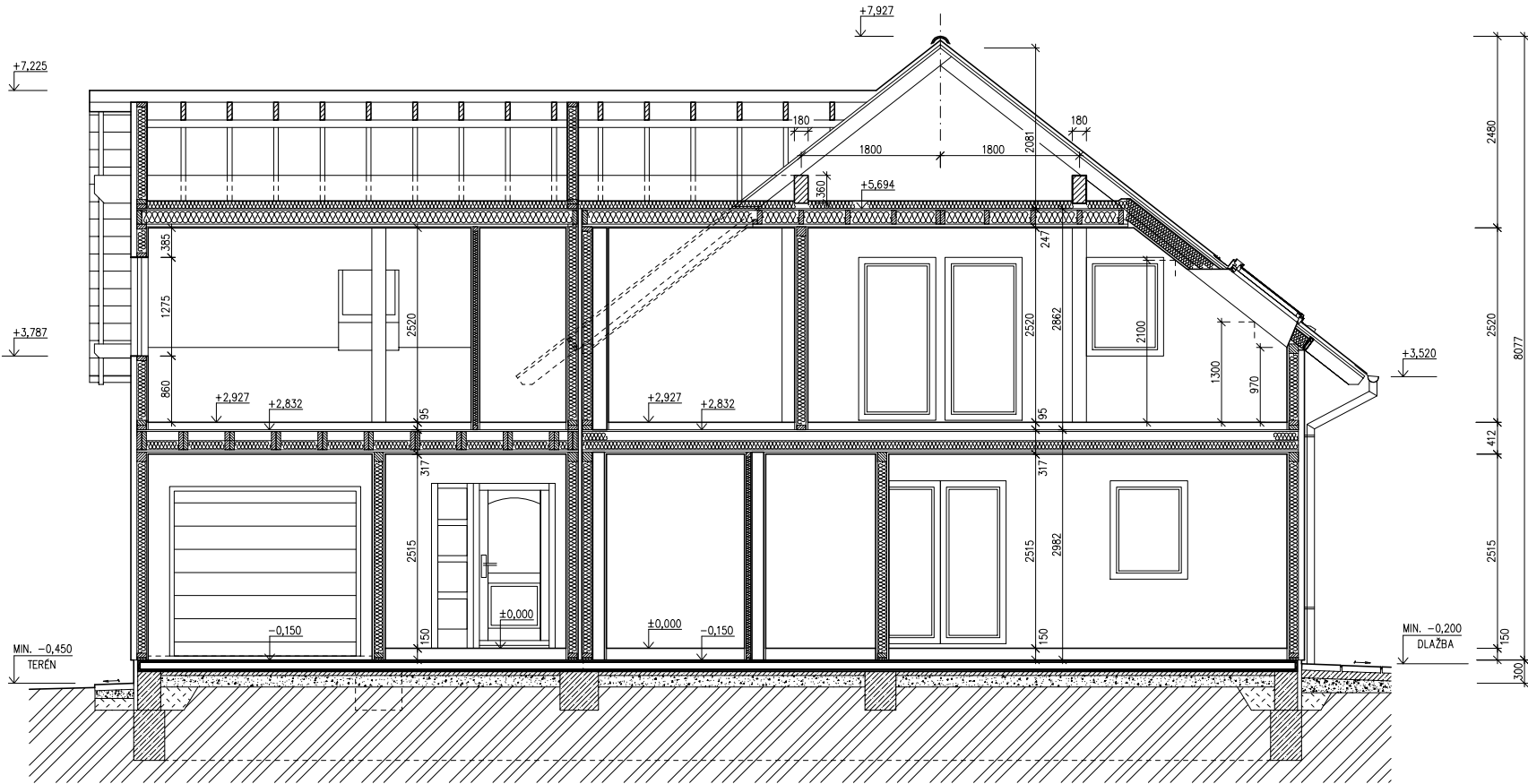
RODINNÝ DOMEK

NOVA Line 97/38' +2M

ROZTEČ VAZNIC 3600
(RD BEZ PODSKLEPENÍ)

ŘEZ A-A

M 1:50

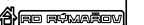


LEGENDA MATERIÁLU

-  ROSTLÝ TERÉN
-  ŠTĚRKOVÝ NÁSYP
-  ZÁSYP
-  ŽELEZOBETON
-  PROSTÝ BETON
-  DŘEVO
-  TEPelná Izolace

SPODNÍ STAVBA
DODÁVKA ODBĚRATELE

Zpracovatel



Projekt

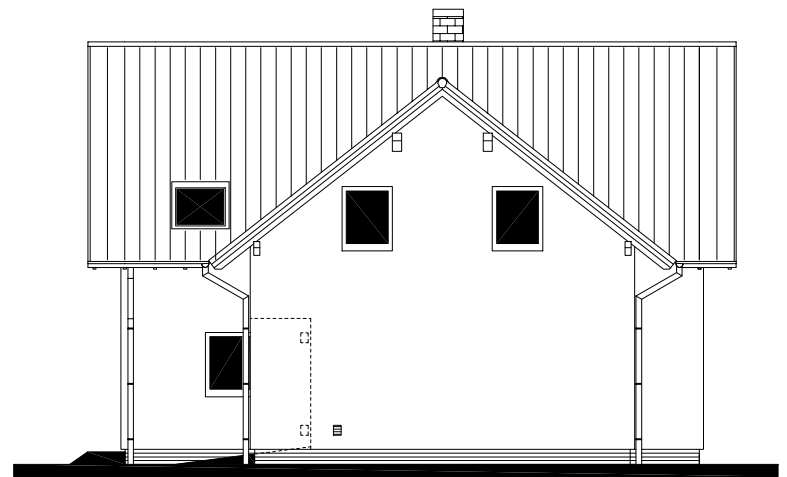
Datum: 05/2005

Číslo HS: 32 436

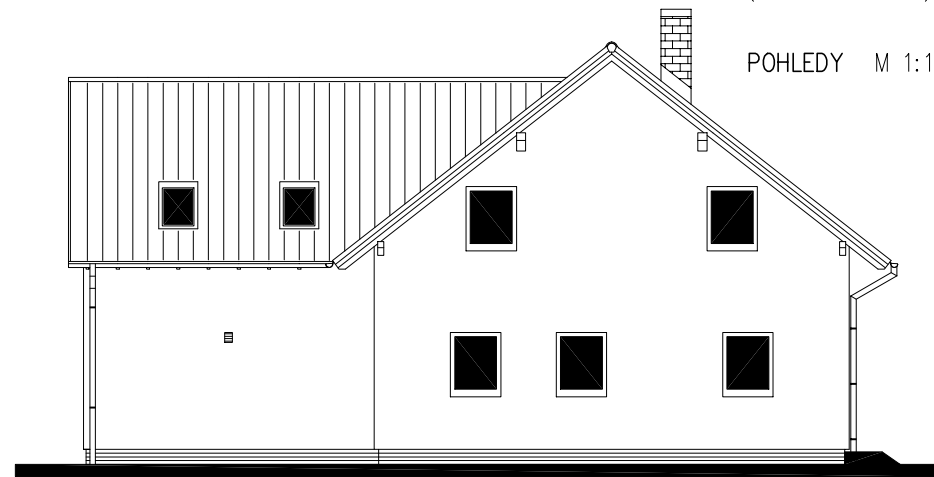


RODINNÝ DOMEK
NOVA Line 97/38° +2M
ROZTEČ VAZNIC 3600
(RD BEZ PODSKLEPENÍ)

POHLED BOČNÍ /LEVÝ/

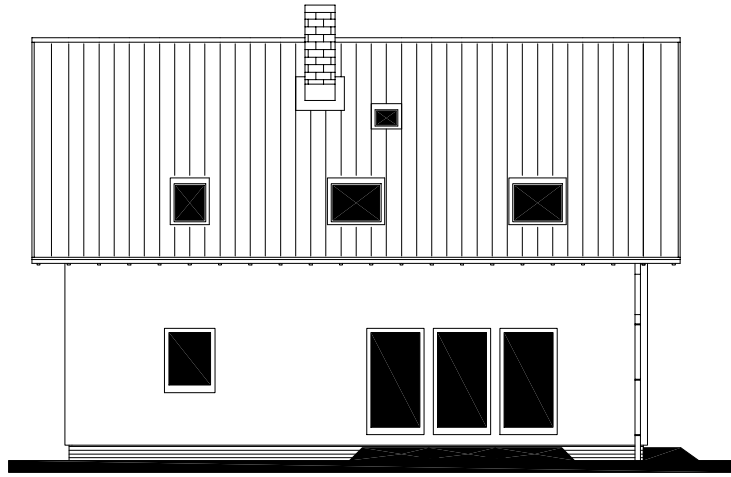


POHLED PŘEDNÍ



POHLEDY M 1:100

POHLED BOČNÍ /PRAVÝ/



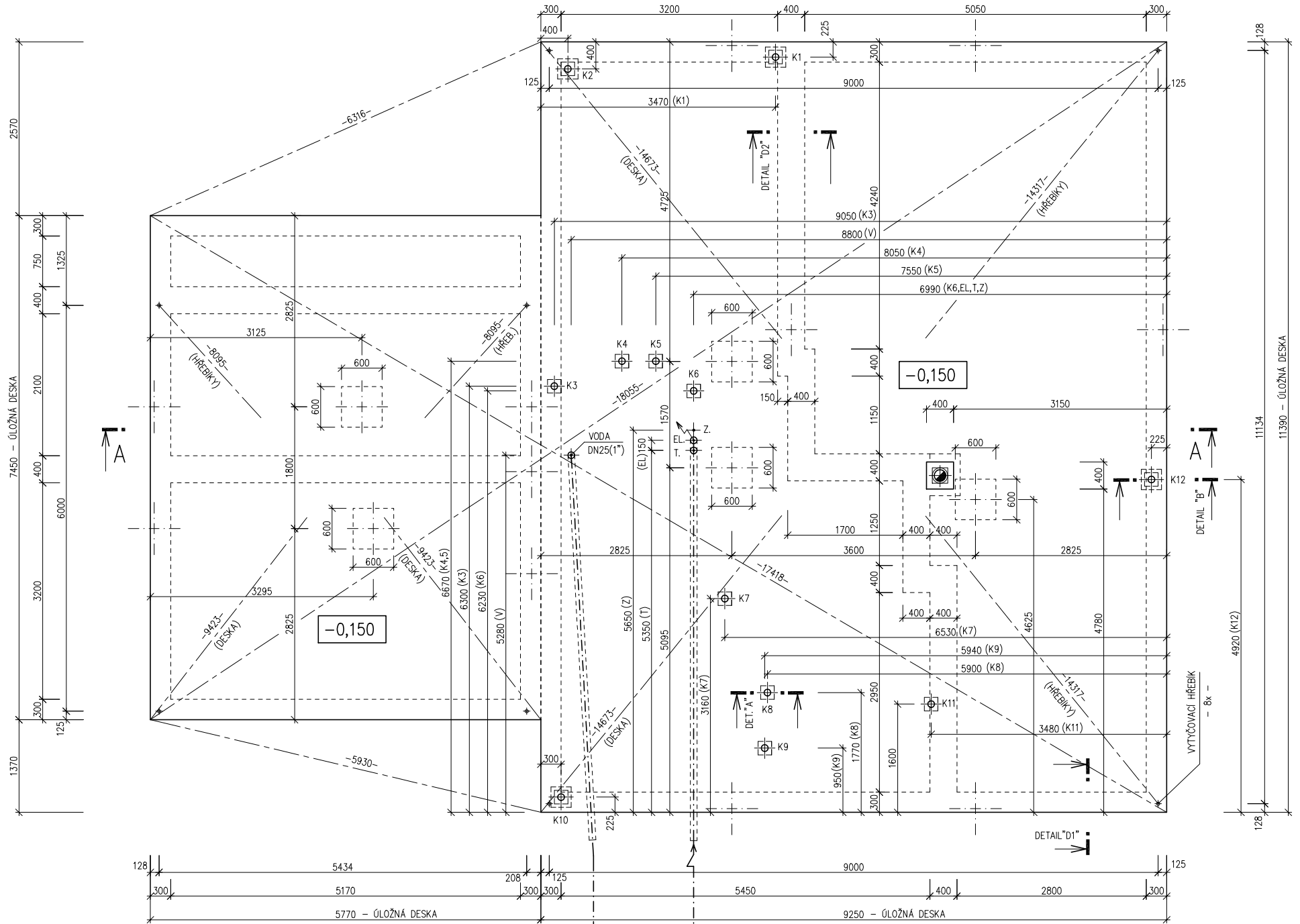
POHLED ZADNÍ



97 08 3478
1. ZMĚNA 05/2005

Zpracovatel
 PRO RÁMAŘOV

Projekt
Datum: 05/2005
Číslo HS: 32 436



PŘÍPOJKA VODY DN 32(5/4")
CHRÁNIČKA DN 100

PŘÍPOJKA ELEKTRO 240/400V, 50Hz
KABEL 5Cx10mm², CHRÁNIČKA DN 100
PŘÍPOJKA TELEFONU
CHRÁNIČKA DN 100



RODINNÝ DOMEK

NOVA Line 97/38* +2M

(RD BEZ PODSKLEPENÍ)

ÚLOŽNÁ DESKA

M 1 : 50

POZNÁMKA

OBVODOVÉ ROZMĚRY ÚLOŽNÉ DESKY	+15 mm
(BEZ VNĚJŠÍCH ÚPRAV)	: - 0 mm
PRAVOÚHLOST STAVBY – DÉLKA DIAGONÁLY	: +20 mm
OSY INSTALAČNÍCH PROSTUPŮ	: ±15 mm
VODOROVNOST ÚL. DESKY – MAX. VÝŠKOVÝ ROZDÍL	: 15 mm
– MAX. VÝŠKOVÝ ROZDÍL	
NA DÉLCE 2,0 m	: 8 mm

ŘEZ A-A' + DETAILS PROVEDENÍ ÚLOŽNÉ
DESKY – VIZ VÝKRESY Č. 011a, 012a, 013a.

Z – ZEMNĚNÍ–POZINK. PÁS TL. MIN. 3mm,
MIN. 100mm², SMYČKA 25m
(DLE ČSN 33 2000–5–54)

K1 – K12 – KANALIZACE DN 100

97 11 3478

Zpracovatel



Projekt

Datum: 05/2005

Číslo HS: 32 436