

v.c. : 002



RODINNÝ DOMEK

NOVA Line 97/38'

ROZTEČ VAZNIC 3600
(RD BEZ PODSKLEPENÍ)

PŮDORYS PŘÍZEMÍ
M 1:50

POZNÁMKA:

- OBKLAD STĚN A PŘÍČEK SÁDROKARTONEM TL-12,5 mm JE PRO POTŘEBU KÓTOVÁNÍ ZAOKROUHLĚN NA 12 mm.
- TECHNICKÉ ZMĚNY JSOU VYHRAZENY

LEGENDA MÍSTNOSTÍ :

ČÍSLO	ÚČEL MÍSTNOSTI	PLOCHA m ²	
101	ZADVEŘÍ	5,23	5,23
102	CHODBA-SCHODIŠTĚ	12,25	10,68
103	POKOJ	16,69	16,69
104	OBÝVACÍ POKOJ	31,12	31,12
105	KUCHYŇ	8,48	8,48
106	KOUPELNA, WC	4,87	4,87
107	KOMORA	2,74	2,74
108	SPIŽ	1,25	1,25
109	GARÁŽ	(25,43)	(25,43)

OBYTNÁ PLOCHA :	47,81
PŘÍSLUŠENSTVÍ :	33,25
UŽITKOVÁ PLOCHA :	81,06
CELKOVÁ PLOCHA (PODLAHOVÁ) :	82,63

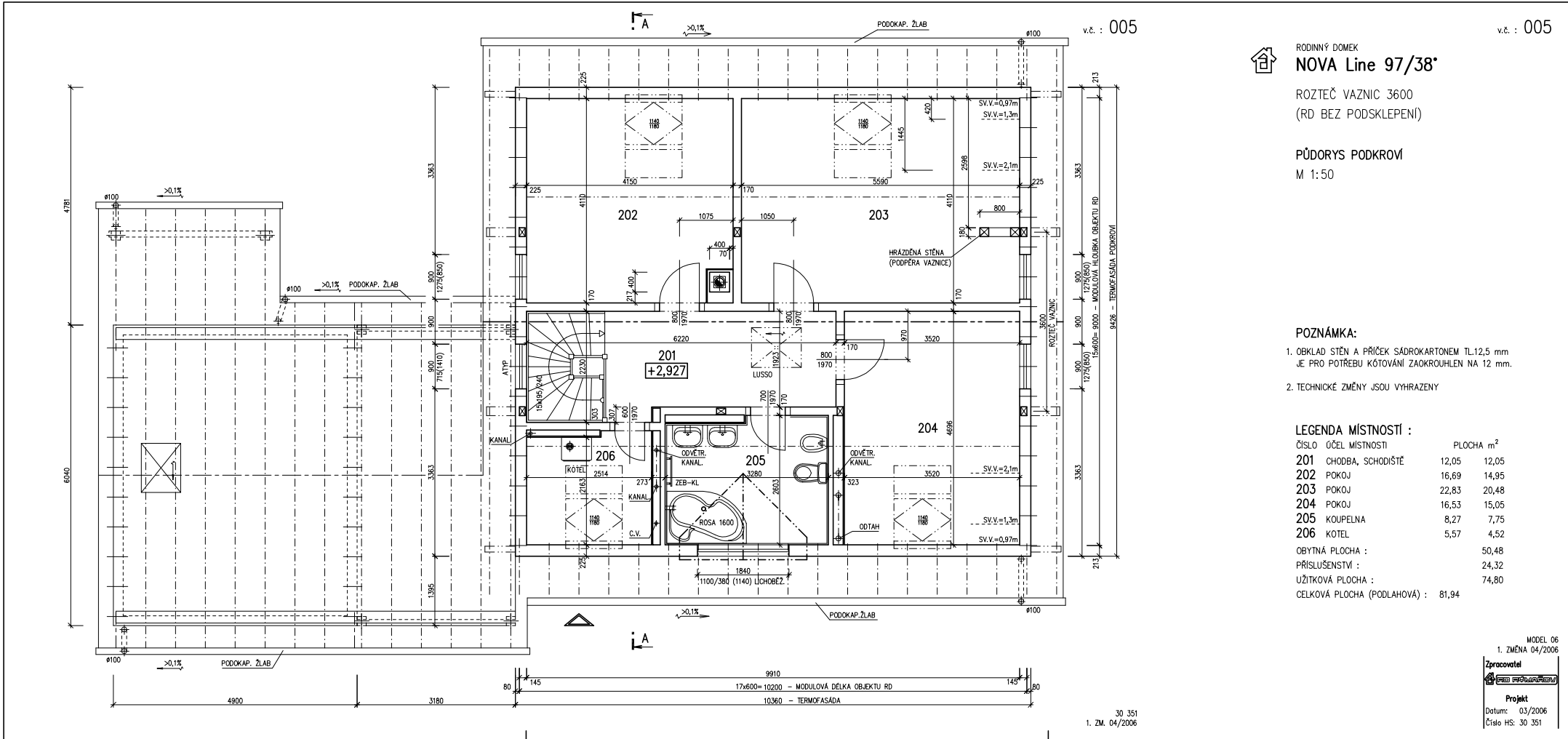
v.c. : 002

MODEL 06
1. ZMĚNA 04/2006

Zpracovatel
F&B PRÁKOVSKÝ

Projekt
Datum: 03/2006
Číslo HS: 30 351

30 351
1. ZM. 04/2006



v.č. : 005

v.č. : 005



RODINNÝ DOMEK
NOVA Line 97/38'

ROZTEČ VAZNIC 3600
(RD BEZ PODSKLEPENÍ)

PŮDORYS PODKROVÍ
M 1:50

POZNÁMKA:

1. OBKLAD STĚN A PŘÍČEK SÁDROKARTONEM TL.12,5 mm JE PRO POTŘEBU KÓTOVÁNÍ ZAOKROUHLĚN NA 12 mm.
2. TECHNICKÉ ZMĚNY JSOU VYHRAZENY

LEGENDA MÍSTNOSTÍ :

ČÍSLO	ČEL MÍSTNOSTI	PLOCHA m ²
201	CHODBA, SCHODIŠTĚ	12,05 12,05
202	POKOJ	16,69 14,95
203	POKOJ	22,83 20,48
204	POKOJ	16,53 15,05
205	KOUPELNA	8,27 7,75
206	KOTEL	5,57 4,52
OBYTNÁ PLOCHA :		50,48
PŘÍSLUŠENSTVÍ :		24,32
UŽITKOVÁ PLOCHA :		74,80
CELKOVÁ PLOCHA (PODLAHOVÁ) :		81,94

MODEL 06
1. ZMĚNA 04/2006

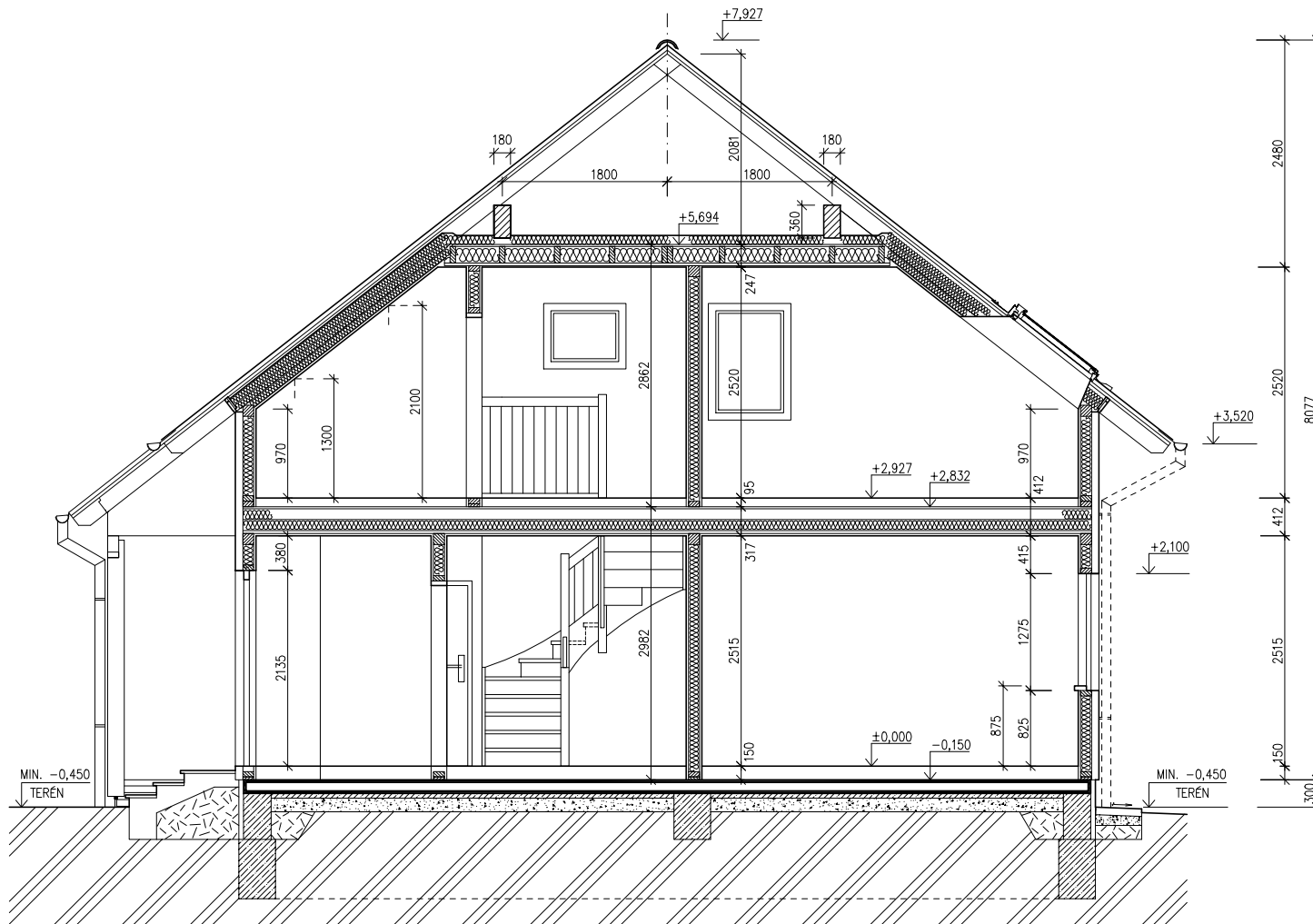
Zpracovatel
PROJEKT

Projekt
Datum: 03/2006
Číslo HS: 30 351

30 351
1. ZM. 04/2006



RODINNÝ DOMEK

NOVA Line 97/38°ROZTEČ VAZNIC 3600
(RD BEZ PODSKLEPENÍ)ŘEZ A-A
M 1:50

LEGENDA MATERIÁLU

-  ROSTLÝ TERÉN
-  ŠTĚRKOVÝ NÁSYP
-  ZÁSYP
-  ŽELEZOBETON
-  PROSTÝ BETON
-  DŘEVO
-  TEPELNÁ IZOLACE

SPODNÍ STAVBA
DODÁVKA ODBĚRATELE

MODEL 06

Zpracovatel

Projekt

Datum: 04/2006

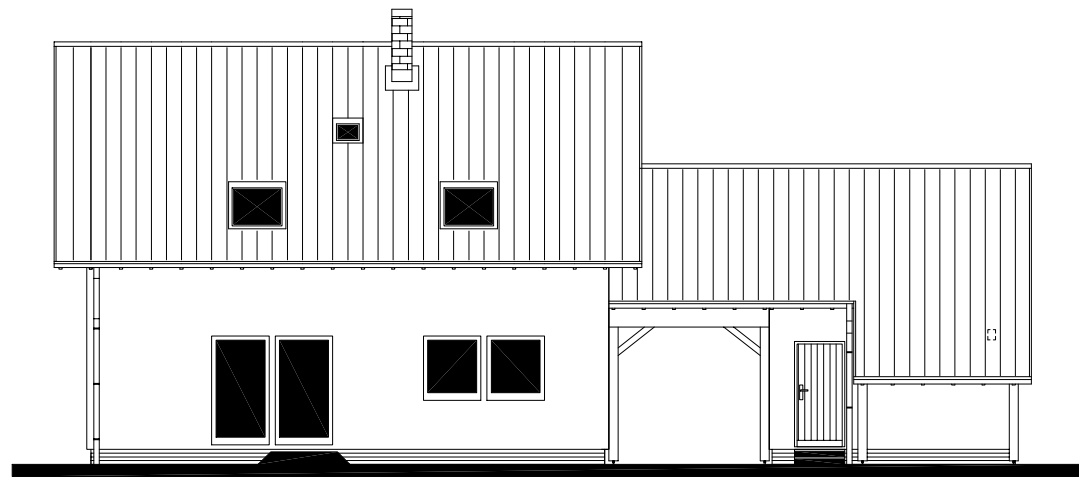
Číslo HS: 30 351



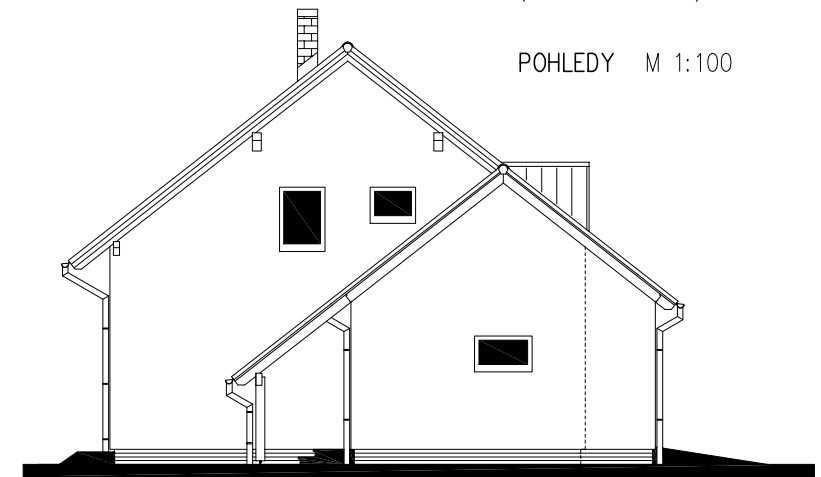
RODINNÝ DOMEK
NOVA Line 97/38°
ROZTEČ VAZNIC 3600
(RD BEZ PODSKLEPENÍ)

POHLEDY M 1:100

POHLED ZAHRADNÍ



POHLED BOČNÍ /LEVÝ/



POHLED VSTUPNÍ



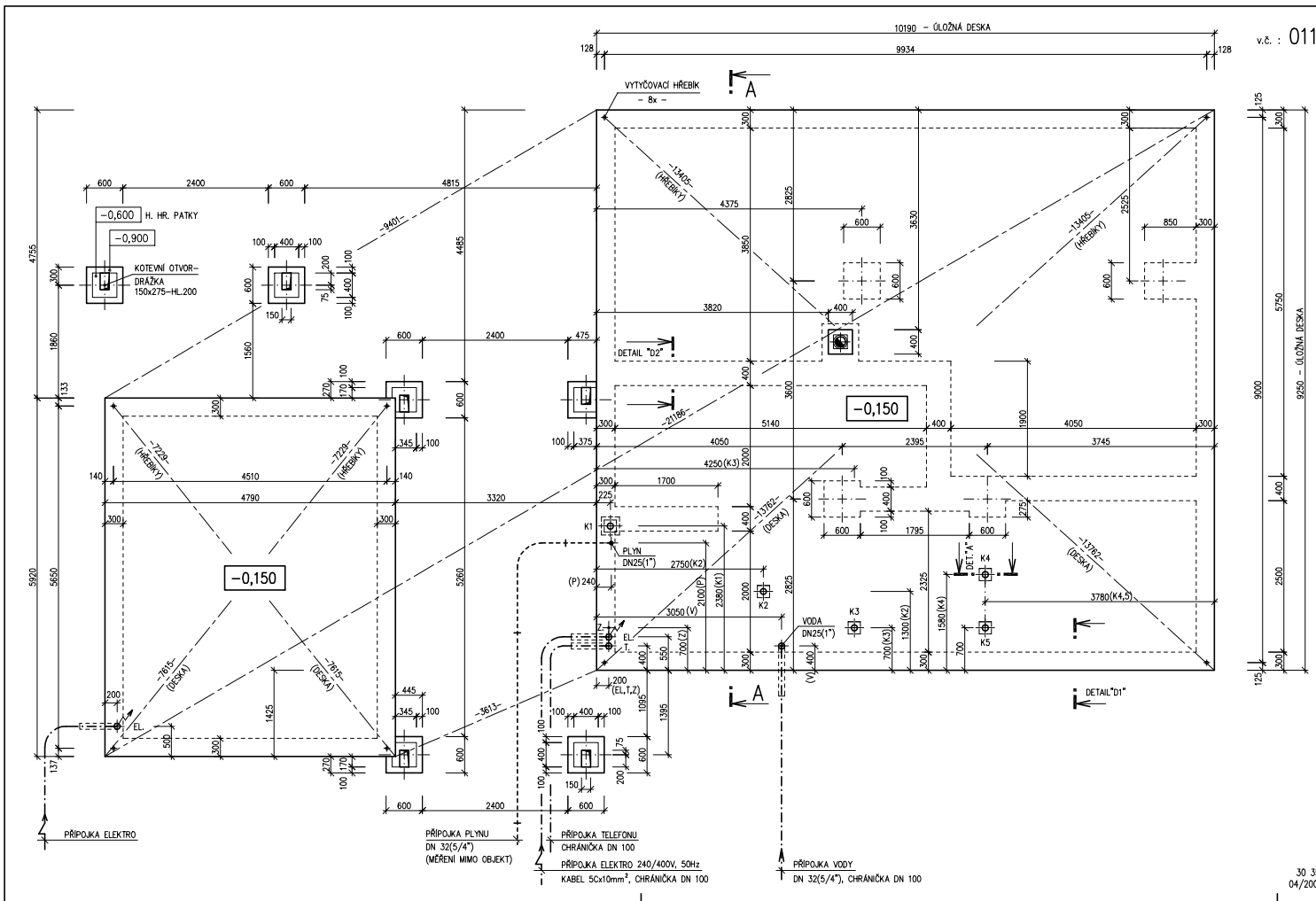
POHLED BOČNÍ /PRAVÝ/



MODEL 06
1. ZMĚNA 04/2006

Zpracovatel


Projekt
Datum: 03/2006
Číslo HS: 30 351



v.č. : 011



RODINNÝ DOMEK

NOVA Line 97/38*

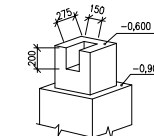
(RD BEZ PODSKLEPENÍ)

v.č. : 011

ŮLOŽNÁ DESKA

M 1 : 50

DETAIL ZÁKLADOVÉ PATKY



POZNÁMKA

- OBVODOVÉ ROZMĚRY ŮLOŽNÉ DESKY (BEZ VNĚŠÍCH ÚPRAV) : +15 mm
- PRÁVOUHLOST STAVBY – DÉLKA DIAGONÁLY : +20 mm
- OSY INSTALAČNÍCH PROSTUPŮ : ±15 mm
- VODOROVNOST ŮL. DESKY – MAX. VÝŠKOVÝ ROZDÍL : 15 mm
- MAX. VÝŠKOVÝ ROZDÍL NA DÉLCE 2,0 m : 8 mm

ŘEZ A-A' + DETAILY PROVEDENÍ ŮLOŽNÉ DESKY – VIZ VÝKRESY Č. 011a, 012a, 013a.

VÝVOD PLYNU JE INFORMATIVNÍ – JEHO PROVEDENÍ ŘEŠÍ DLE MÍSTNÍCH PODMÍNEK PROJEKTANT ODBĚRATELE.

Z – ZEMĚNĚNÍ–POZINK. PÁS TL. MIN. 3mm, MIN. 100mm², SMÝČKA 25m (DLE ČSN 33 2000–5–54)

K1 – K5 – KANALIZACE DN 100

30 351
04/2006

MODEL 06

Zpracovatel



Projekt

Datum: 04/2006
Číslo HS: 30 351