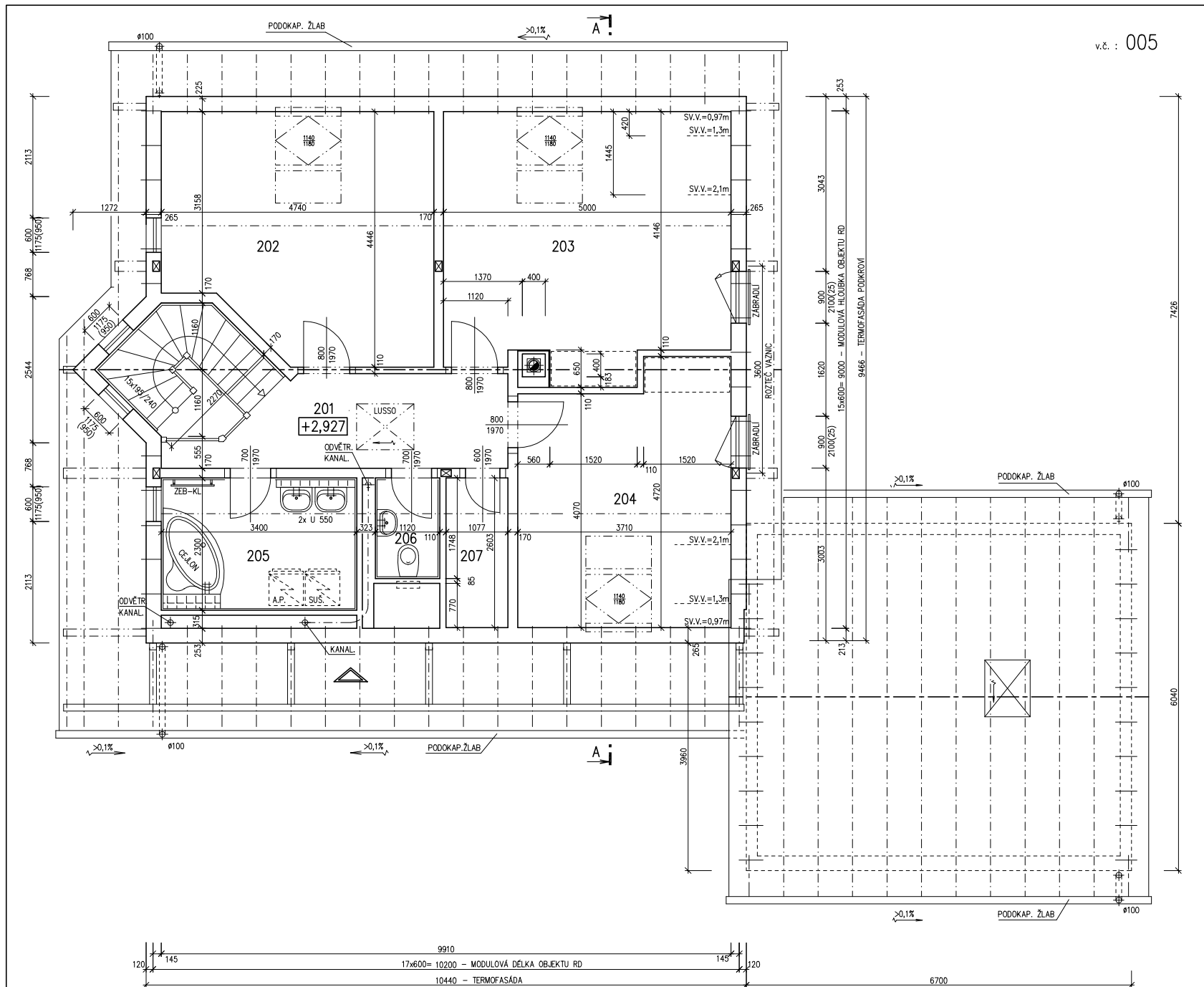


2890	1200	3640	1140	1570	
1800	2010	9910	170	1150(950)	265
145	170	170	1890	3700	145
17x600=10200 - MODULOVÁ DÉLKA OBJEKTU					
10440 - TERMOFASÁDA					
863	4974	863			
	2197				
	6700				



v.č. : 002



RODINNÝ DOMEK

**NOVA Line 97/38\***ROZTEČ VAZNIC 3600  
(RD BEZ PODSKLEPENÍ)**PŮDORYS PŘÍZEMÍ**

M 1:50

**POZNÁMKA:**


1. OBKLAD STĚN A PŘÍČEK SÁDROKARTONEM TL.12,5 mm  
JE PRO POTŘEBU KÓTOVÁNÍ ZAOKROUHLÉN NA 12 mm.
2. TECHNICKÉ ZMĚNY JSOU VYHRAZENY
3. REKUPERACE

**LEGENDA MÍSTNOSTÍ :**

ČÍSLO	ÚČEL MÍSTNOSTI	PLOCHA m <sup>2</sup>	
101	KOUPELNA, WC	4,30	4,30
102	CHODBA-SCHODIŠTĚ	13,51	11,63
103	POKOJ	15,95	15,95
104	OBÝVACÍ POKOJ	31,28	31,28
105	KUCHYŇ	9,57	9,57
106	ZÁDVEŘÍ	5,55	5,55
107	TECHNICKÁ MÍSTNOST	4,31	4,31
108	GARÁŽ	(35,27)(35,44)(35,27)(35,48)	

OBYTNÁ PLOCHA : 47,23  
 PŘÍSLUŠENSTVÍ : 35,15  
 UŽITKOVÁ PLOCHA : 82,38  
 CELKOVÁ PLOCHA (PODLAHOVÁ) : 84,26

 MODEL 06  
 2. ZMĚNA 05/2006

Zpracovatel  
  
 Projekt  
 Datum: 05/2006  
 Číslo HS: 32 524

v.č. : 005



RODINNÝ DOMEK

**NOVA Line 97/38\***ROZTEČ VAZNIC 3600  
(RD BEZ PODSKLEPENÍ)**PŮDORYS PODKROVÍ**

M 1:50

**POZNÁMKA:**


1. OBKLAD STĚN A PŘÍČEK SÁDROKARTONEM TL.12,5 mm  
JE PRO POTŘEBU KÓTOVÁNÍ ZAOKROUHLÉN NA 12 mm.
2. TECHNICKÉ ZMĚNY JSOU VYHRAZENY
3. REKUPERACE

**LEGENDA MÍSTNOSTÍ :**

ČÍSLO	ÚČEL MÍSTNOSTI	PLOCHA m <sup>2</sup>	
201	CHODBA, SCHODIŠTĚ	11,53	11,53
202	LOŽNICE	19,01	17,02
203	DĚTSKÝ POKOJ 1	22,05	19,95
204	DĚTSKÝ POKOJ 2	16,09	14,53
205	KOUPELNA	7,30	7,02
206	WC	1,96	1,96
207	ŠATNA	2,80	2,35

OBYTNÁ PLOCHA : 51,50  
 PŘÍSLUŠENSTVÍ : 22,86  
 UŽITKOVÁ PLOCHA : 74,36  
 CELKOVÁ PLOCHA (PODLAHOVÁ) : 80,80

 MODEL 06  
 2. ZMĚNA 05/2006

Zpracovatel  
  
 Projekt  
 Datum: 05/2006  
 Číslo HS: 32 524

v.č. : 006



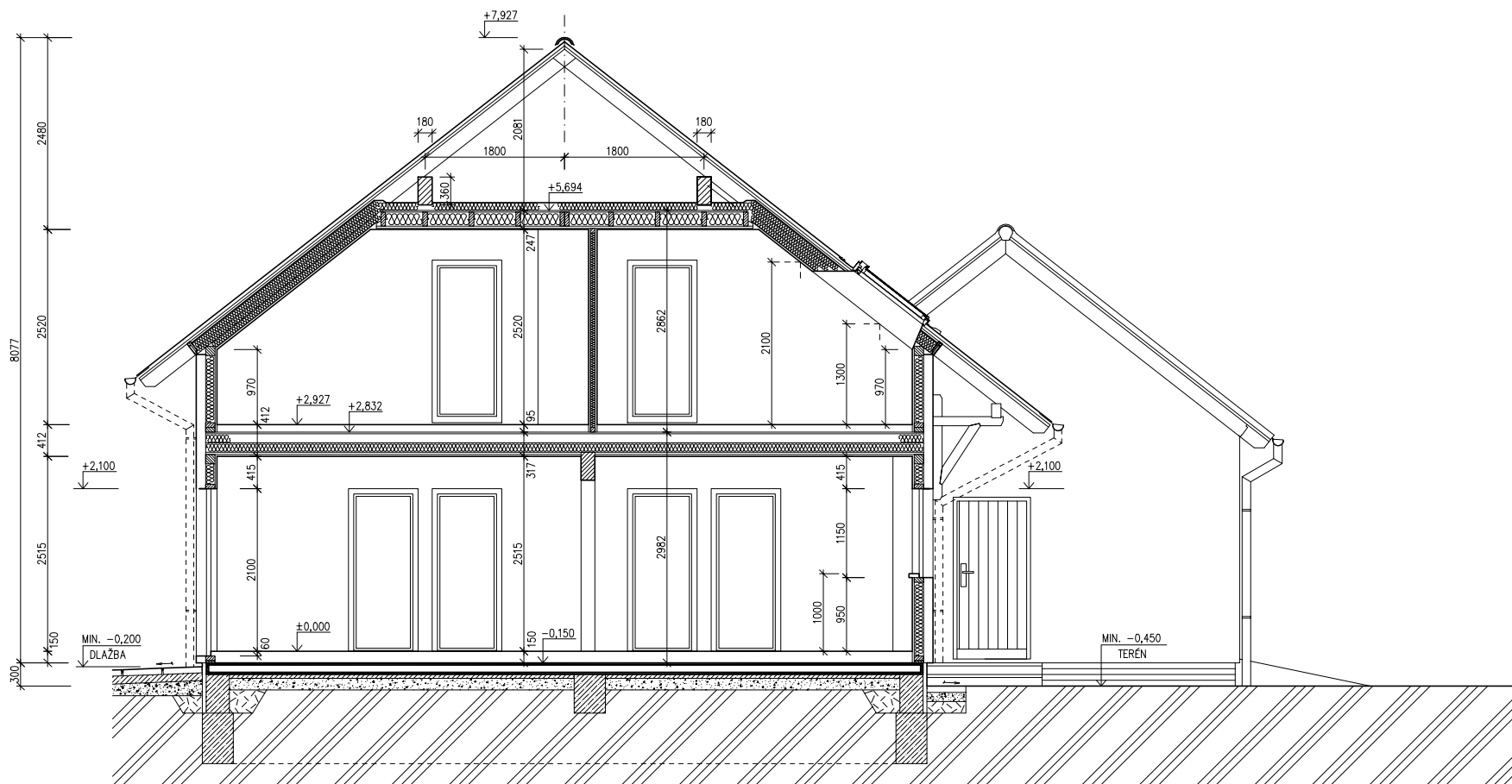
RODINNÝ DOMEK

**NOVA Line 97/38°**

ROZTEČ VAZNIC 3600  
(RD BEZ PODSKLEPENÍ)

ŘEZ A-A

M 1:50



SPODNÍ STAVBA  
DODÁVKA ODBĚRATELE

LEGENDA MATERIÁLU

-  ROSTLÝ TERÉN
-  ŠTĚRKOVÝ NÁSYP
-  ZÁSYP
-  ŽELEZOBETON
-  PROSTÝ BETON
-  DŘEVO
-  TEPelná Izolace

MODEL 06

Zpracovatel  

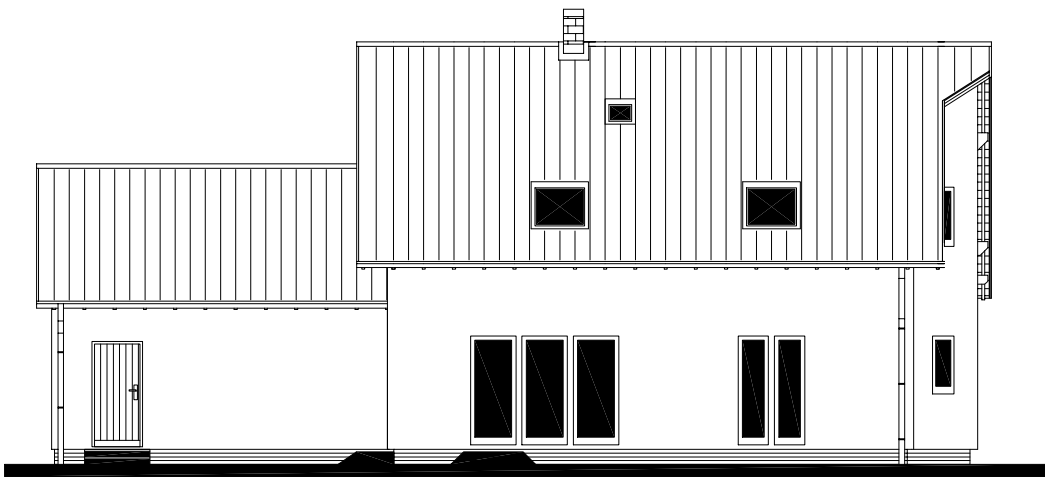

Projekt  
Datum: 05/2006  
Číslo HS: 32 524



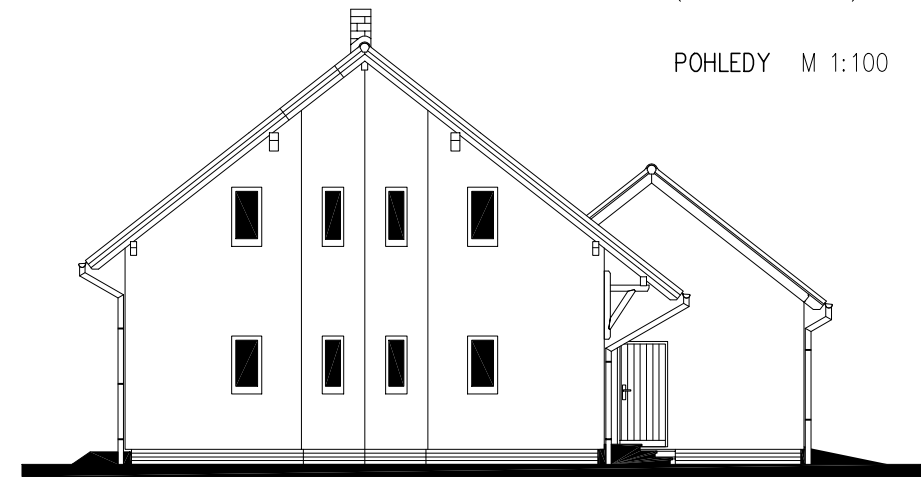
RODINNÝ DOMEK  
**NOVA Line 97/38°**  
ROZTEČ VAZNIC 3600  
(RD BEZ PODSKLEPENÍ)

POHLEDY M 1:100

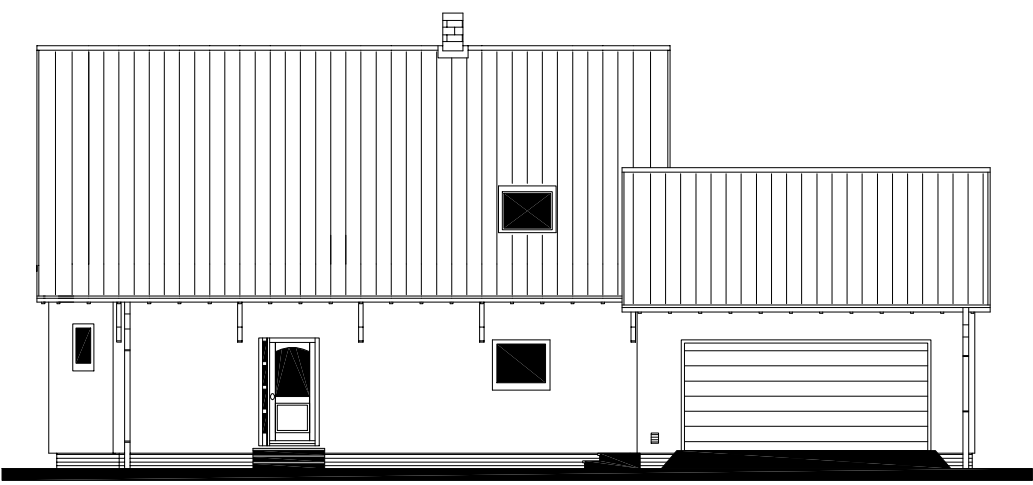
POHLED ZAHRADNÍ



POHLED BOČNÍ /LEVÝ/



POHLED VSTUPNÍ



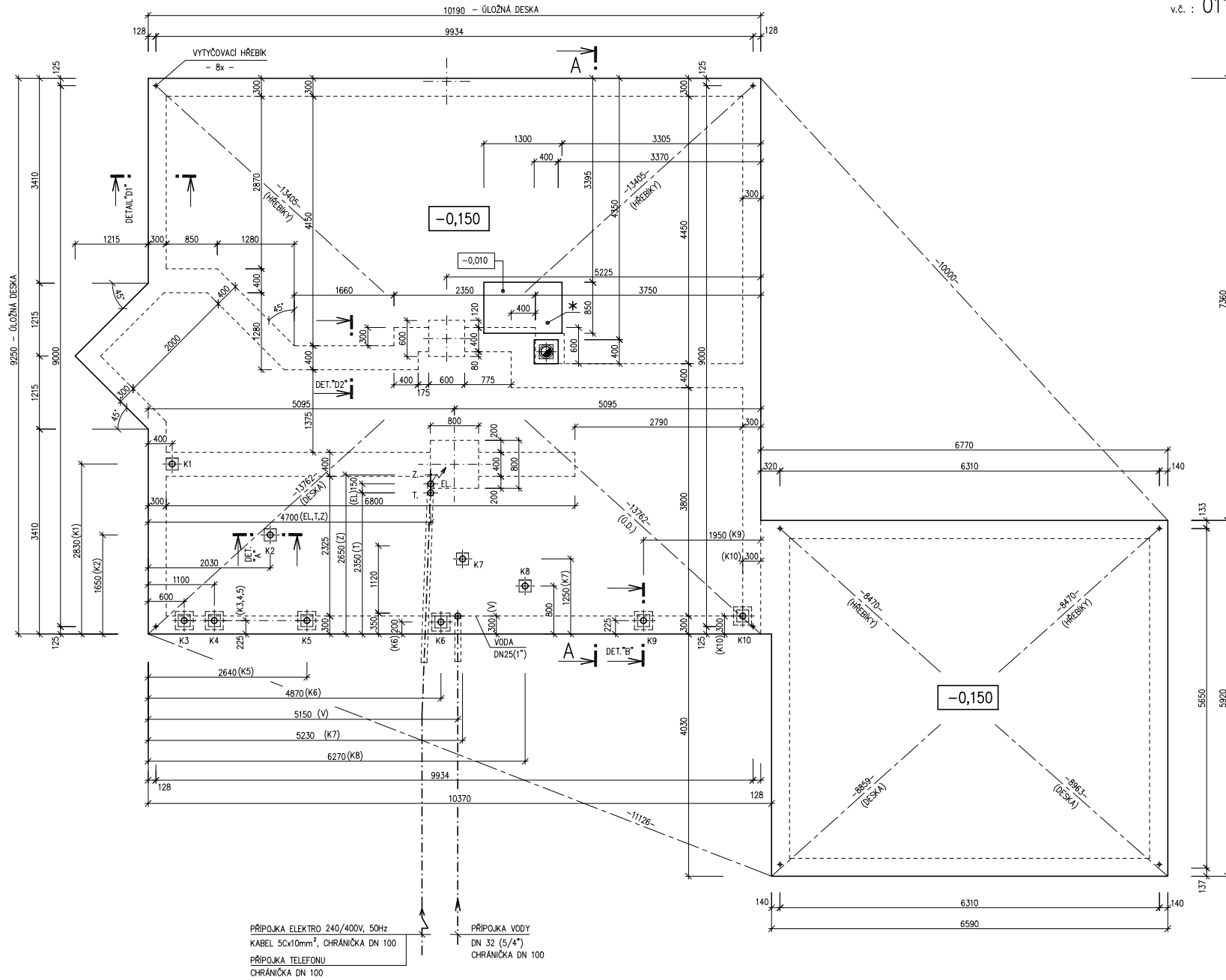
POHLED BOČNÍ /PRAVÝ/



2. ZMĚNA 05/2006

Zpracovatel  


Projekt  
Datum: 05/2006  
Číslo HS: 32 524



PŘÍPOJKA ELEKTRO 240/400V, 50Hz  
 KABEL 5Cx10mm<sup>2</sup>, CHRÁNIČKA DN 100  
 PŘÍPOJKA TELEFONU  
 CHRÁNIČKA DN 100

PŘÍPOJKA VODY  
 DN 32 (5/4")  
 CHRÁNIČKA DN 100



RODINNÝ DOMEK

**NOVA Line 97/38°**

(RD BEZ PODSKLEPENÍ)

**ÚLOŽNÁ DESKA**

M 1 : 50

**POZNÁMKA**

OBVODOVÉ ROZMĚRY ÚLOŽNÉ DESKY : +15 mm  
(BEZ VNĚJŠÍCH ÚPRAV) : - 0 mm  
PRAVOÚHLŮST STAVBY - DÉLKA DIAGONÁLY : +20 mm  
OSY INSTALAČNÍCH PROSTUPŮ : ±15 mm  
VODOROVNOST ÚL. DESKY - MAX. VÝŠKOVÝ ROZDÍL : 15 mm  
- MAX. VÝŠKOVÝ ROZDÍL  
NA DÉLCE 2,0 m : 8 mm

ŘEZ A-A' + DETAILY PROVEDENÍ ÚLOŽNÉ  
DESKY - VIZ VÝKRESY Č. 011a, 012a, 013a.

Z - ZEMNĚNÍ-POZINK. PÁS TL. MIN. 3mm,  
MIN. 100mm<sup>2</sup>, SMÝČKA 25m  
(DLE ČSN 33 2000-5-54)

\* BETONOVÝ SOKL PRO KRB O VĚTŠÍ  
HMOTNOSTI NEŽ 200 KG

K1 - K10 - KANALIZACE DN 100

MODEL 06

Zpracovatel
Projekt
Datum: 03/2006
Číslo HS: 32 524