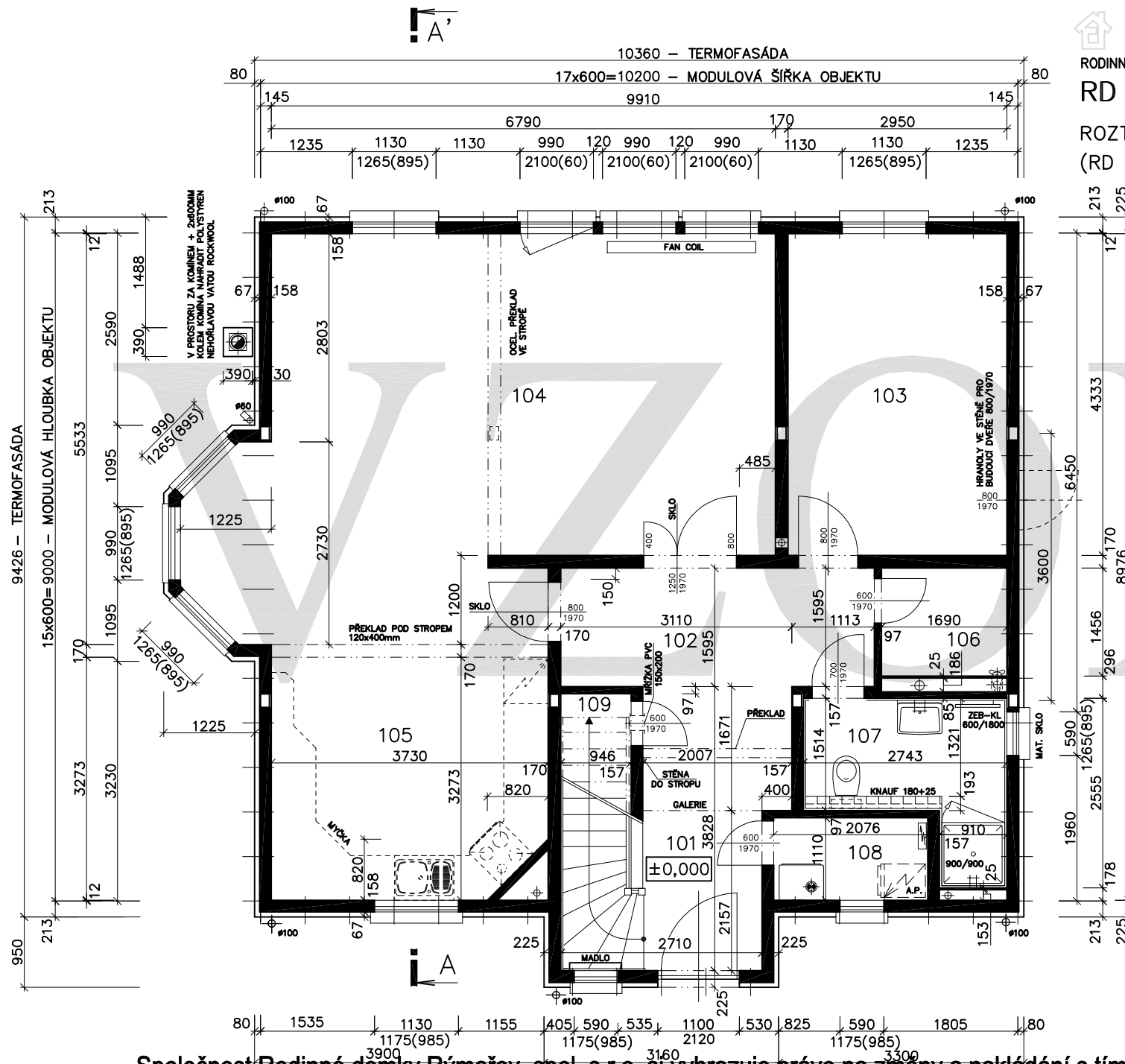




RODINNÝ DOMEK

RD PREMIO 97/38°/P – SP – ATYP

ROZTEČ VAZNIC 3600
(RD BEZ PODSKLEPENÍ)

PŮDORYS PŘÍZEMÍ

M 1:50

POZNÁMKA:

1. OBKLAD STĚN A PŘÍČEK SÁDROKARTONOVÝMI DESKAMI TL.12,5 mm JE PRO POTŘEBU KÓTOVÁNÍ ZAKROUHLĚN NA 12 mm.
2. ZAŘIZOVACÍ PŘEDMĚTY A KONSTRUKCE ZAKRESLENÉ ČÁRKOVANĚ NEJSOU SOUČÁSTÍ DODÁVKY RD.
3. OBJEKT JE MOŽNO DODAT I V ZRCADLOVÉM PROVEDENÍ.
4. TECHNICKÉ ZMĚNY JSOU VYHAZENY.

LEGENDA MÍSTNOSTÍ :

ČÍSLO	ÚČEL MÍSTNOSTI	PLOCHA m ²	PLOCHA m ²
101	ZÁDVEŘÍ	6,76	6,76
102	CHODBA	6,74	6,74
103	PRACOVNA	12,78	12,78
104	OBÝVACÍ POKOJ	36,49	36,49
105	KUCHYŇ	12,51	12,51
106	ŠATNA	2,46	2,46
107	KOUPELNA, WC	4,75	4,75
108	UŽITKOVÁ MÍSTNOST	2,30	2,30
109	KOMORA	3,53	2,11

OBYTNÁ PLOCHA :	49,27
PŘÍSLUŠENSTVÍ :	37,63
UŽITKOVÁ PLOCHA :	86,90
CELKOVÁ PLOCHA (PODLAHOVÁ) :	88,32



RD RÝMAŘOV

RODINNÝ DOMEK

RD PREMIO 97/38°/P-SP-ATYP

ROZTEČ VAZNIC 3600
(RD BEZ PODSKLEPENÍ)PŮDORYS PODKROVÍ
M 1:50

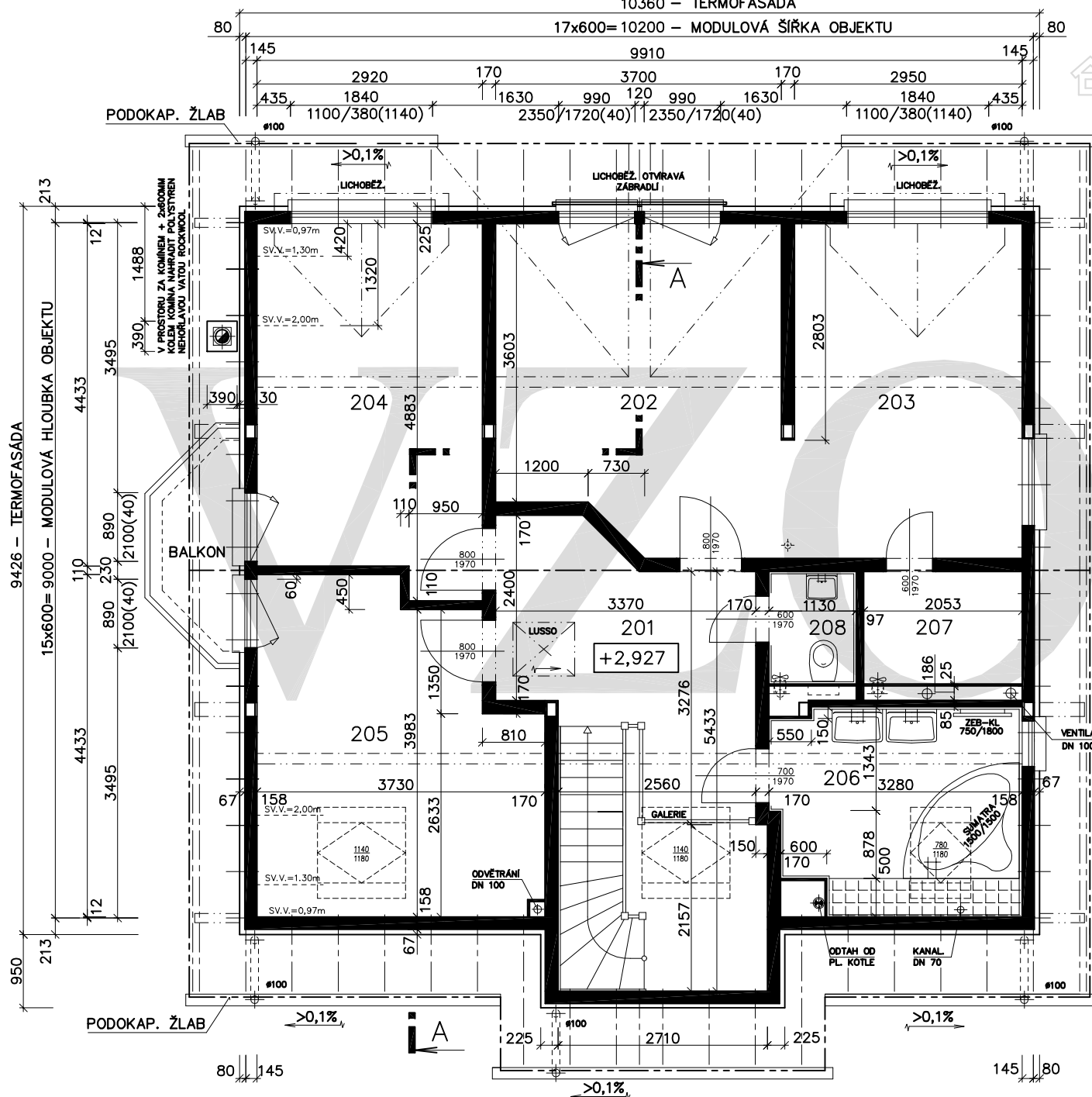
POZNÁMKA:

1. OBKLAD STĚN A PŘÍČEK SÁDKOKARTONOVÝMI DESKAMI TL.12,5 mm JE PRO POTŘEBU KÓTOVÁNÍ ZAKROUHLÉN NA 12 mm.
2. ZAŘÍZOVACÍ PŘEDMĚTY A KONSTRUKCE ZAKRESLENÉ ČÁRKOVANĚ NEJSOU SOUČÁSTÍ DODÁVKY RD.
3. OBJEKT JE MOŽNO DODAT I V ZRCADLOVÉM PROVEDENÍ.
4. TECHNICKÉ ZMĚNY JSOU VYHRAZENY.
5. TŘETÍ ŠTÍT V MEZIMODULU-PŘIDAT VAZBU KROVU

LEGENDA MÍSTNOSTI :

ČÍSLO	ÚČEL MÍSTNOSTI	PLOCHA m ²	
201	CHODBA, SCHODIŠTĚ, GAL.	12,20	12,20
202	POKOJ	14,89	13,34
203	POKOJ	12,78	11,54
204	POKOJ	13,37	12,15
205	POKOJ	14,54	13,03
206	KOUPELNA	7,07	7,07
207	ŠATNA	2,99	2,99
208	WC	1,65	1,65

OBYTNÁ PLOCHA : 50,06
 PŘÍSLUŠENSTVÍ : 23,91
 UŽITKOVÁ PLOCHA : 73,97
 CELKOVÁ PLOCHA (PODLAHOVÁ) : 79,49


RD RÝMAŘOV




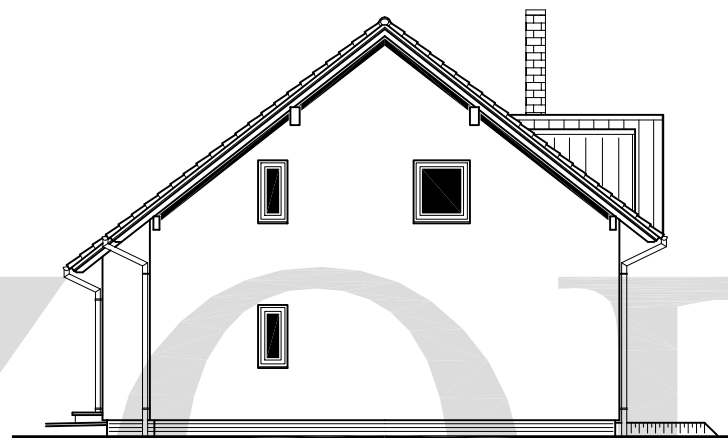
ROZTEČ VAZNIC 3600
(RD BEZ PODSKLEPENÍ)

POHLEDY
M 1 : 100

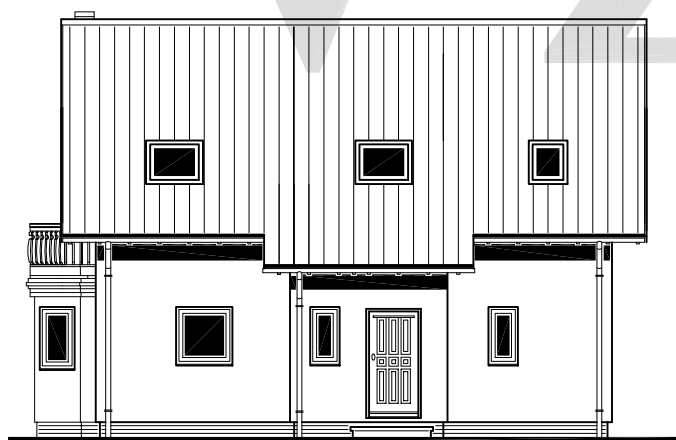
POHLED JIŽNÍ



POHLED ZÁPADNÍ



POHLED SEVERNÍ



POHLED VÝCHODNÍ



POZNÁMKA
ZAKRESLENÝ TERÉN JE POUZE INFORMATIVNÍ

