

### LEGENDA MÍSTNOSTÍ :

ČÍSLO	ÚČEL MÍSTNOSTI	PLOCHA m <sup>2</sup>
101	ZÁDVEŘÍ	5,61
102	CHODBA	5,33
103	POKOJ	11,16
104	KOUPELNA	5,75
105	WC	1,89
106	LOŽNICE	12,43
107	KUCHYNĚ	6,37
108	OBÝVACÍ POKOJ	23,09
109	POKOJ	12,87
110	TECHNICKÁ MÍSTNOST	2,82
OBYTNÁ PLOCHA :		59,55
PŘÍSLUŠENSTVÍ :		27,77
UŽITKOVÁ PLOCHA :		87,32
CELKOVÁ PLOCHA (PODLAHOVA) :		87,32
ZASTAVĚNÁ PLOCHA		107,14

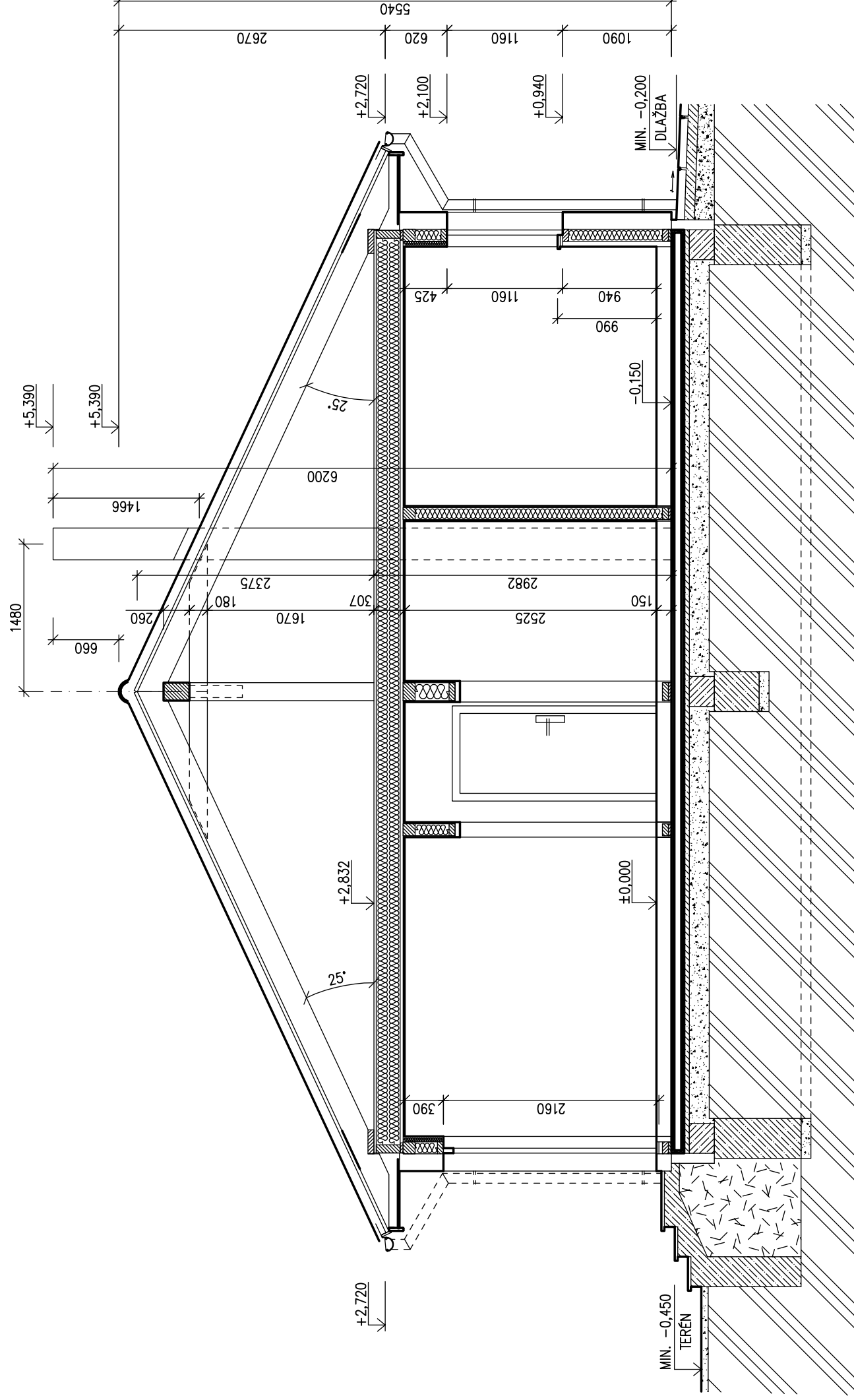
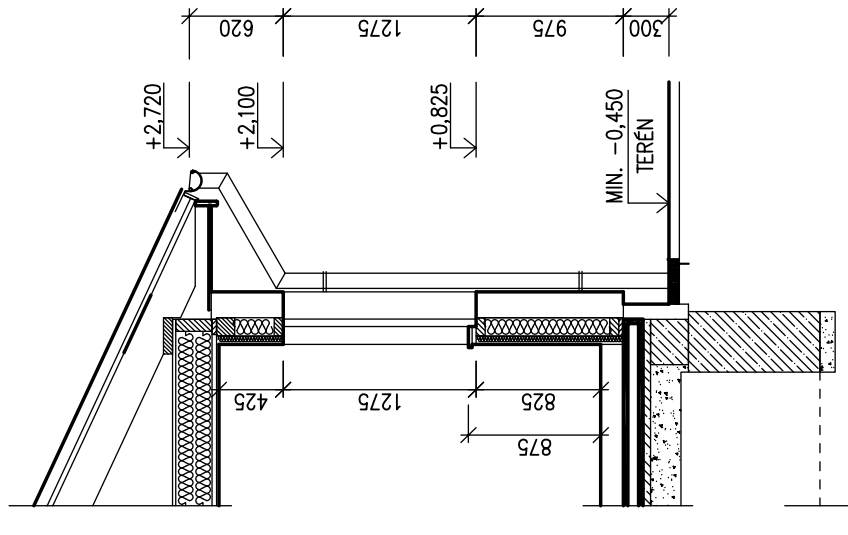
### POZNÁMKA:

1. TECHNICKÉ ZMĚNY JSOU VYHRAZENY.
2. VNITŘNÍ DVEŘE JSOU KÓTOVÁNY S PŘESNOSTÍ ± 30 mm
3. V PŮDORYSE JSOU KÓTOVÁNY STAVEBNÍ OTVORY OKEN. SKUTEČNÁ VÝŠKA PARAPETU VIZ VÝKRES ŘEZU
4. ZAŘÍZOVACÍ PŘEDMĚTY A KONSTRUKCE ZAKRESLENÉ ČÁRKOVANĚ NEJSOU SOUČÁSTÍ DODÁVKY RD.
5. VEDENÍ PLYNU KE KONDENZAČNÍMU KOTLI JE POUZE INFORMATIVNÍ, PŘESNÉ PŘEVEDENÍ ŘEŠÍ DLE MÍSTNÍCH PODMÍNEK PROJEKTANT ODBĚRATELE

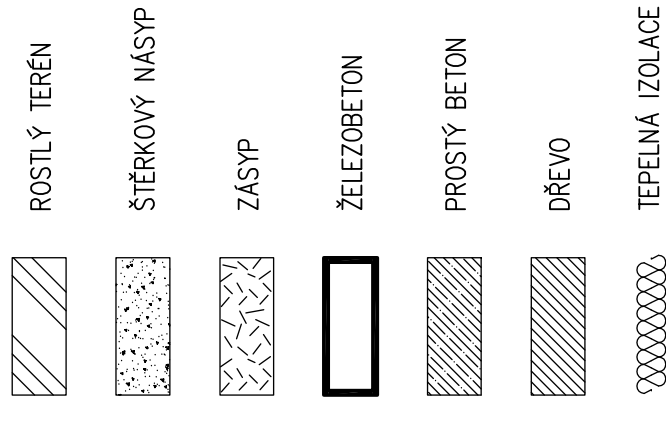
S.O. V.  
MODEL 2021

Označ. výkresu <b>PUDORYS 1.NP</b>	M 1:50	D.05	
Označ. domu <b>LARGO Line 98/25°+1M</b>	RODINNÝ DŮM		Číslo HS :
Autorizovaný inženýr Ing. David Ondra, Ing. Zdeněk Chromý	Stupeň PD : DŮS+DOS		
Vypracoval Ing. Oldřich Němčák	Datum : 22.4.2020		
Investor – staveniště			

# DÍLČÍ ŘEZ STAND. OKNEM



## LEGENDA MATERIÁLU



SPODNÍ STAVBA  
ŘEŠENA V SAMOSTATNÉ ČÁSTI DOKUMENTACE  
PROJEKTANTEM ODBĚRATELE

S.O. V.  
MODEL 2021

Označ. výkresu <b>ŘEZ A-A</b>	M 1:50	D.06	
Označ. domu <b>LARGO Line 98/25°+1M</b>	RODINNÝ DŮM		Číslo HS : .
Autorizovaný inženýr Ing. David Ondra, Ing. Zdeněk Chromý	Stupeň PD : DŮS+DOS		Datum : 22.4.2020
Vypracoval Ing. Oldřich Němčák	Investor – staveniště		



