



RODINNÝ DOMEK

NOVA Line 86A/38°ROZTEČ VAZNIC 3600
(RD BEZ PODSKLEPENÍ)

PŮDORYS PŘÍZEMÍ

M 1:50

TMF 100mm

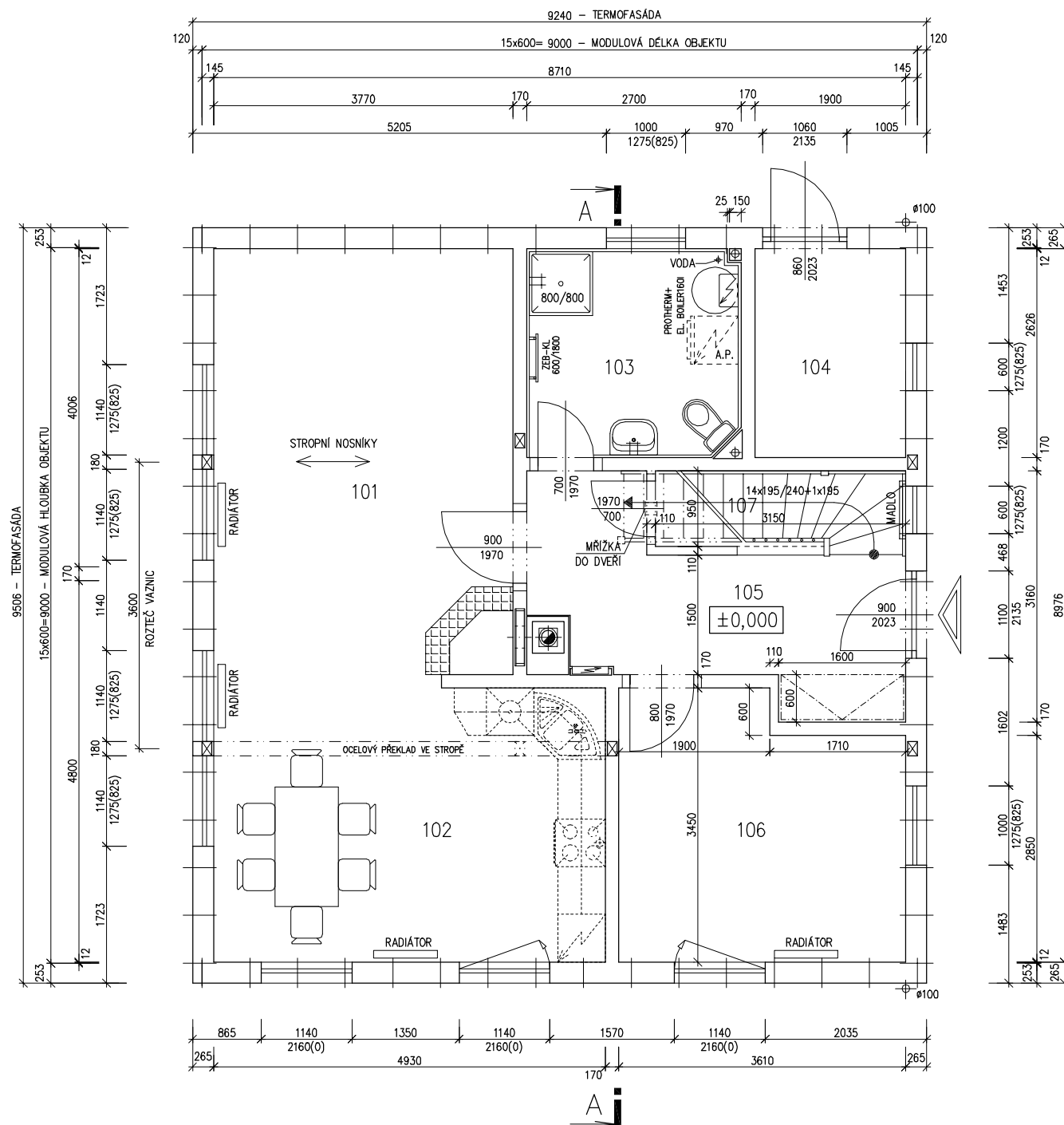
POZNÁMKA:

1. OBKLAD STĚN A PŘÍČEK SÁDROKARTONEM TL.12,5 mm
JE PRO POTŘEBU KÓTOVÁNÍ ZAKROUHLN NA 12 mm.
2. TECHNICKÉ ZMĚNY JSOU VYHRAZENY

LEGENDA MÍSTNOSTÍ :

ČÍSLO	ÚČEL MÍSTNOSTI	PLOCHA m ²	
101	OBÝVACÍ POKOJ	20,68	20,68
102	KUCHYŇ, JÍDELNA	17,00	17,00
103	KOUPELNA, WC, KOTEL	6,54	6,54
104	SKLAD	4,99	4,99
105	ZÁDVEŘÍ – SCHODIŠTĚ	9,28	9,28
106	POKOJ	11,53	11,53
107	SPIŽ	2,99	1,52

OBYTNÁ PLOCHA : 49,21
 PŘÍSLUŠENSTVÍ : 22,33
 UŽITKOVÁ PLOCHA : 71,54
 CELKOVÁ PLOCHA (PODLAHOVÁ) : 73,01



MODEL 06

Zpracovatel

Projekt

Datum: 12.11.2007

Číslo HS: 32865



RODINNÝ DOMEK

NOVA Line 86A/38°ROZTEČ VAZNIC 3600
(RD BEZ PODSKLEPENÍ)

PŮDORYS PODKROVÍ

M 1:50

TMF 100mm

POZNÁMKA:

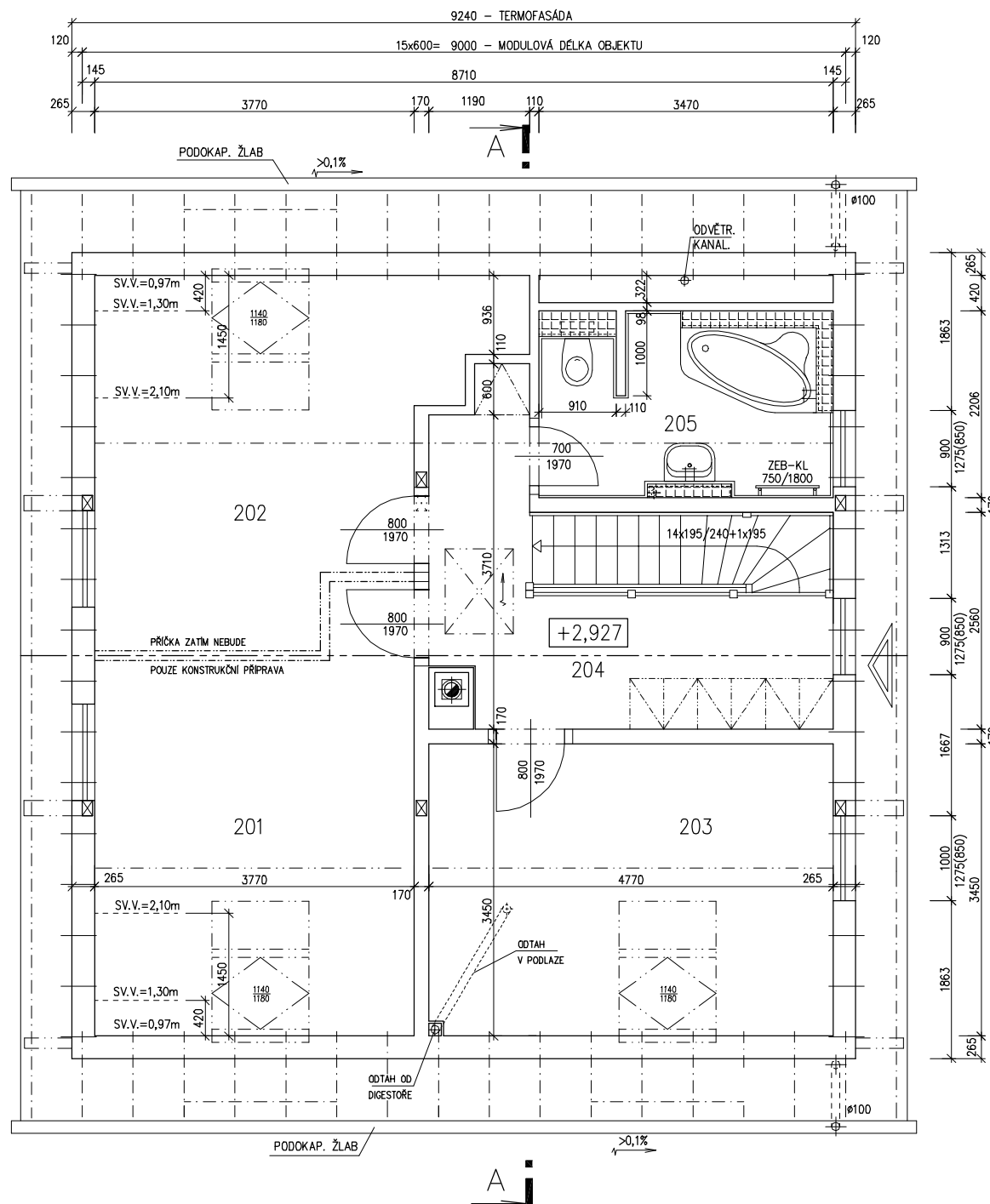
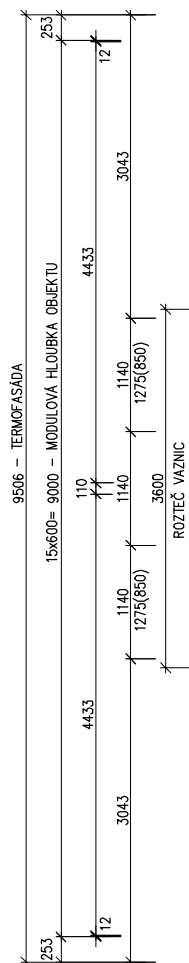
1. OBKLAD STĚN A PŘÍČEK SÁDROKARTONEM TL.12,5 mm
JE PRO POTŘEBU KÓTOVÁNÍ ZAOKROUHLEN NA 12 mm.
2. TECHNICKÉ ZMĚNY JSOU VYHRAZENY

LEGENDA MÍSTNOSTÍ :

ČÍSLO	ÚČEL MÍSTNOSTI	PLOCHA m ²	
201	POKOJ	17,31	15,16
202	POKOJ	17,64	16,06
203	LOŽNICE	16,30	14,27
204	CHODBA, SCHODIŠTĚ	13,56	10,19
205	KOUPELNA	6,66	6,66

OBYTNÁ PLOCHA :	45,49
PŘÍSLUŠENSTVÍ :	16,85
UŽITKOVÁ PLOCHA :	62,34
CELKOVÁ PLOCHA (PODLAHOVÁ) :	71,47

9506 - TERMOFASÁDA



MODEL 06

Zpracovatel

Projekt

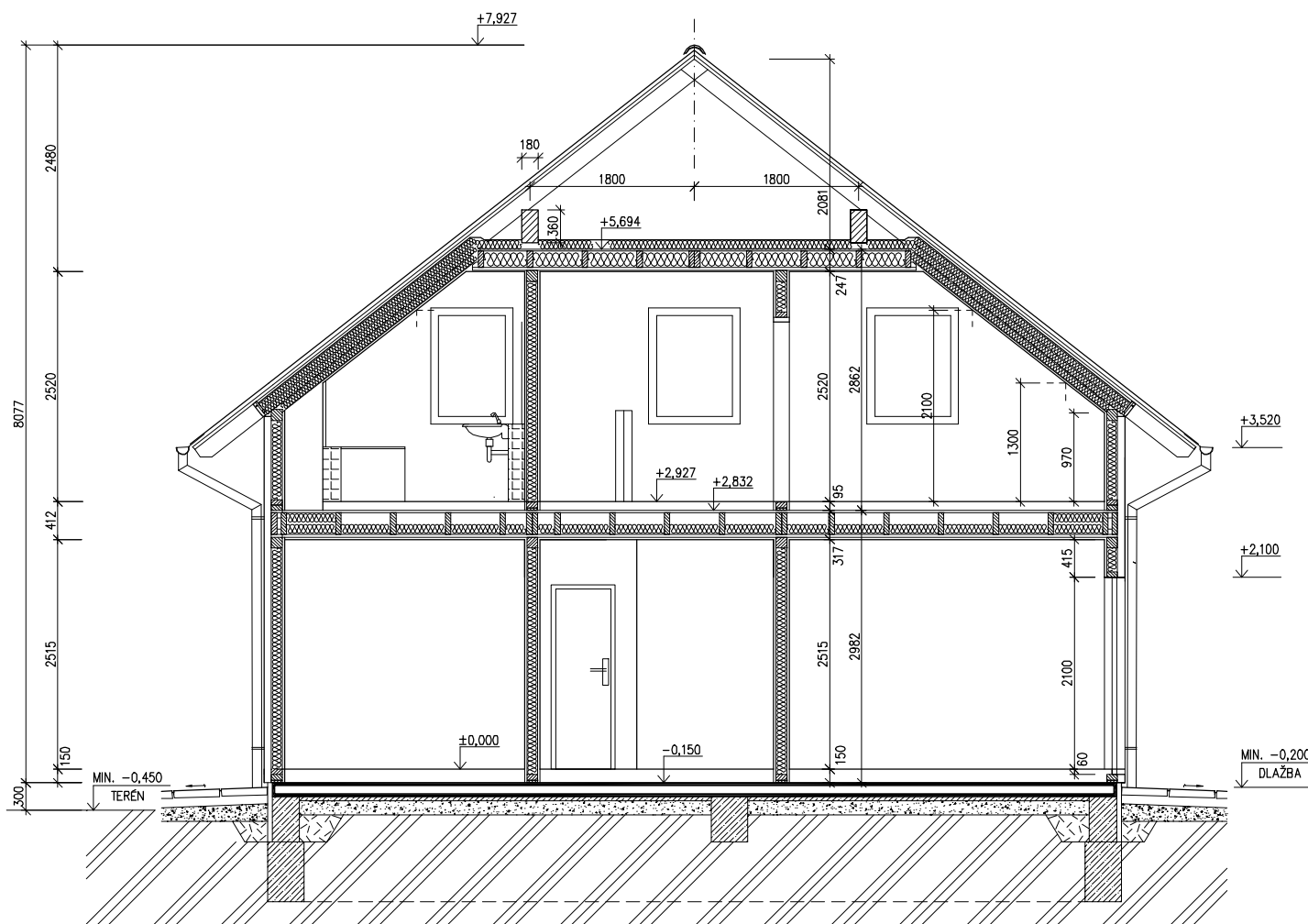
Datum: 12.11.2007

Číslo HS: 32865



RODINNÝ DOMEK

NOVA Line 86A/38°

ROZTEČ VAZNIC 3600
(RD BEZ PODSKLEPENÍ)ŘEZ A-A
M 1:50

LEGENDA MATERIÁLU

-  ROSTLÝ TERÉN
-  ŠTĚRKOVÝ NÁSYP
-  ZÁSYP
-  ŽELEZOBETON
-  PROSTÝ BETON
-  DŘEVO
-  TEPelná IZOLACE

SPODNÍ STAVBA
DODÁVKA ODBĚRATELE

MODEL 06

Zpracovatel



Projekt

Datum: 12.11.2007

Číslo HS: 32865

v.č. : 008



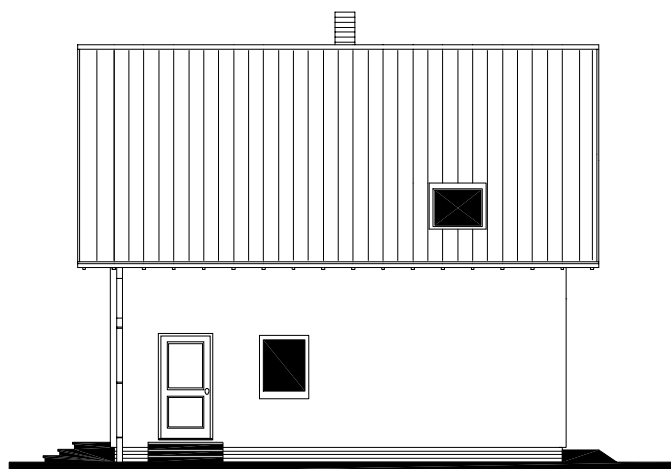
RODINNÝ DOMEK

NOVA Line 86A/38*

ROZTEČ VAZNIC 3600
(RD BEZ PODSKLEPENÍ)

POHLEDY M 1:100

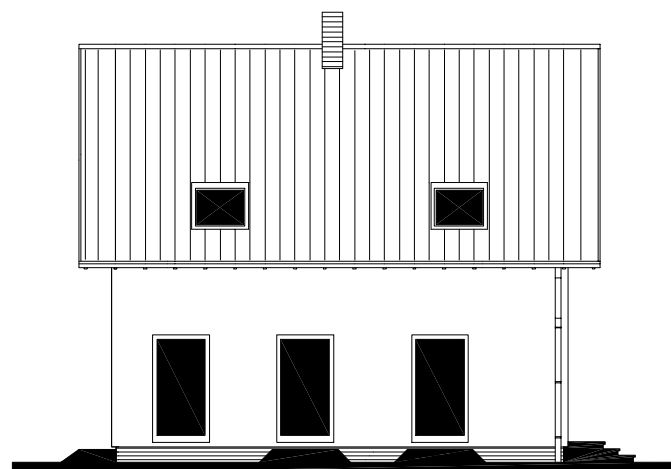
POHLED ZADNÍ



POHLED BOČNÍ /LEVÝ/



POHLED PŘEDNÍ



POHLED BOČNÍ /PRAVÝ/



MODEL 06

Zpracovatel



Projekt

Datum: 12.11.2007

Číslo HS: 32865



RODINNÝ DOMEK NOVA Line 86A/38°

ROZTEČ VAZNIC 3600
(RD BEZ PODSKLEPENÍ)

ÚLOŽNÁ DESKA

M 1 : 50

HŘEBÍKY OSADÍ PRACOVNÍK RD RÝMAŘOV
PŘI PŘEJÍMCE DESKY

POZNÁMKA :

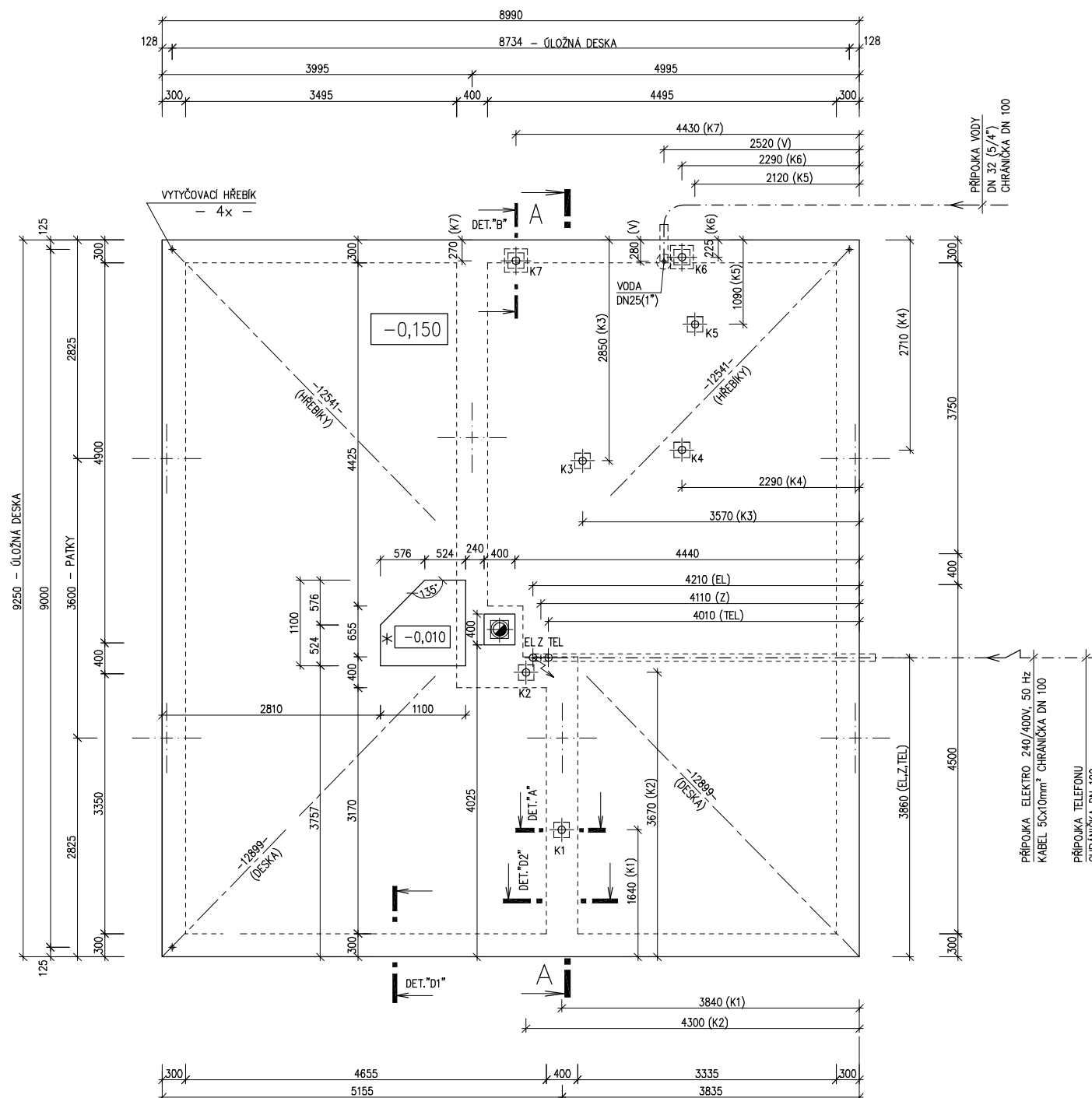
OBVODOVÉ ROZMĚRY ÚLOŽNÉ DESKY : +15 mm
(BEZ VNĚJŠÍCH ÚPRAV) : - 0 mm
PRAVOÚHLŮST STAVBY - DÉLKA DIAGONÁLY : +20 mm
OSY INSTALAČNÍCH PROSTUPŮ : ±15 mm
VODOROVNOST ÚL. DESKY - MAX. VÝŠKOVÝ ROZDÍL : 15 mm
- MAX. VÝŠKOVÝ ROZDÍL : 8 mm
NA DÉLCE 2,0 m

ŘEZ A-A' + DETAILS PROVEDENÍ ÚLOŽNÉ
DESKY - VIZ VÝKRESY Č. 011a, 012a, 013a.

Z - ZEMNĚNÍ
POZINK. PÁS TL. MIN. 3mm, MIN. 100mm²,
SMYČKA 25m
(DLE ČSN 33 2000-5-54)

K1 - K7 - KANALIZACE DN 100

* BETONOVÝ SOKL PRO KRB O VĚTŠÍ HMOTNOSTI NEŽ 200 KG
ZHOTOVENÍ AŽ PO HRUBÉ STAVBĚ DOMU



MODEL 06

Zpracovatel

RÝMAŘOV

Projekt
Datum: 12.11.2007
Číslo HS: 32865