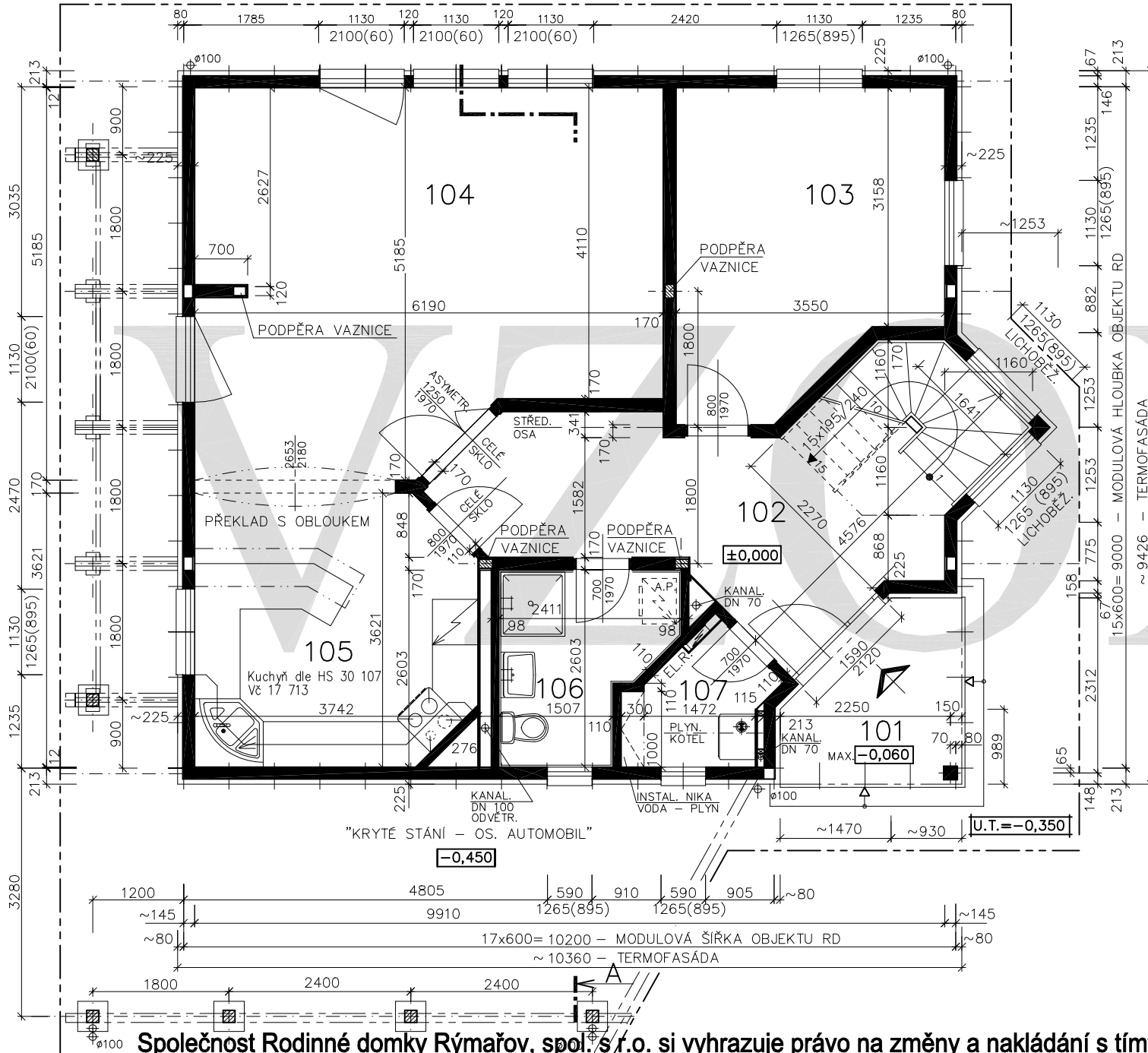


## PŮDORYS PŘÍZEMÍ

M 1:50



## PŮDORYS PŘÍZEMÍ

M 1:50

## POZNÁMKA:

1. OBKLAD STĚN A PŘÍČEK SÁDROKARTONEM TL.12,5 mm JE PRO POTŘEBU KÓTOVÁNÍ ZAOKROUHLN NA 12 mm.
2. ZAŘIZOVACÍ PŘEDMĚTY A KONSTRUKCE ZAKRESLENÉ ČÁRKOVANĚ NEJSOU SOUČÁSTÍ ZÁKLADNÍ DODÁVKY RD
3. OBJEKT JE MOŽNO DODAT I V ZRCADLOVÉM PROVEDENÍ
4. TECHNICKÉ ZMĚNY JSOU VYHRÁZENY

## LEGENDA MÍSTNOSTI :

č.	ÚČEL MÍSTNOSTI	PLOCHA m <sup>2</sup>	
101	OTEVŘENÝ VSTUP (ALT.-ZÁDVEŘÍ)	(5,04)	(5,04)
102	PŘEDSÍŇ - SCHODIŠTĚ	15,43	13,94
103	POKOJ - HOSTÉ (ALT.-PRAC.)	13,72	13,72
104	OBÝVACÍ POKOJ + JÍDELNA	32,63	32,63
105	KUCHYŇ	12,85	12,85
106	WC - KOUPELNA	5,08	5,08
107	KOMORA - PLYN. KOTEL	2,80	2,80
	KRYTÉ STÁNÍ OS.AUTOMOBILU	(25,00)	(25,00)

OBYTNÁ PLOCHA :	46,35
PŘÍSLUŠENSTVÍ :	34,24
UŽITKOVÁ PLOCHA :	80,59

CELKOVÁ PLOCHA : (PODLAHOVÁ) 82,51 m<sup>2</sup>

RD RÝMAŘOV



RODINNÝ DOMEK "PREMIO" – 2000  
**RD 97/38\*/L – SP**  
 (RD BEZ PODSKLEPENÍ)

### PŮDORYS PODKROVÍ

M 1:50

#### POZNÁMKA:

1. OBKLAD STĚN A PŘÍČEK SÁDROKARTONEM TL.12,5 mm JE PRO POTŘEBU KÓTOVÁNÍ ZAOKROUHLÉN NA 12 mm.
2. ZAŘIZOVACÍ PŘEDMĚTY A KONSTRUKCE ZAKRESLENÉ ČÁRKOVANĚ NEJSOU SOUČÁSTÍ ZÁKLADNÍ DODÁVKY RD
3. OBJEKT JE MOŽNO DODAT I V ZRCADLOVÉM PROVEDENÍ
4. TECHNICKÉ ZMĚNY JSOU VYHRAZENY

#### LEGENDA MÍSTNOSTÍ:

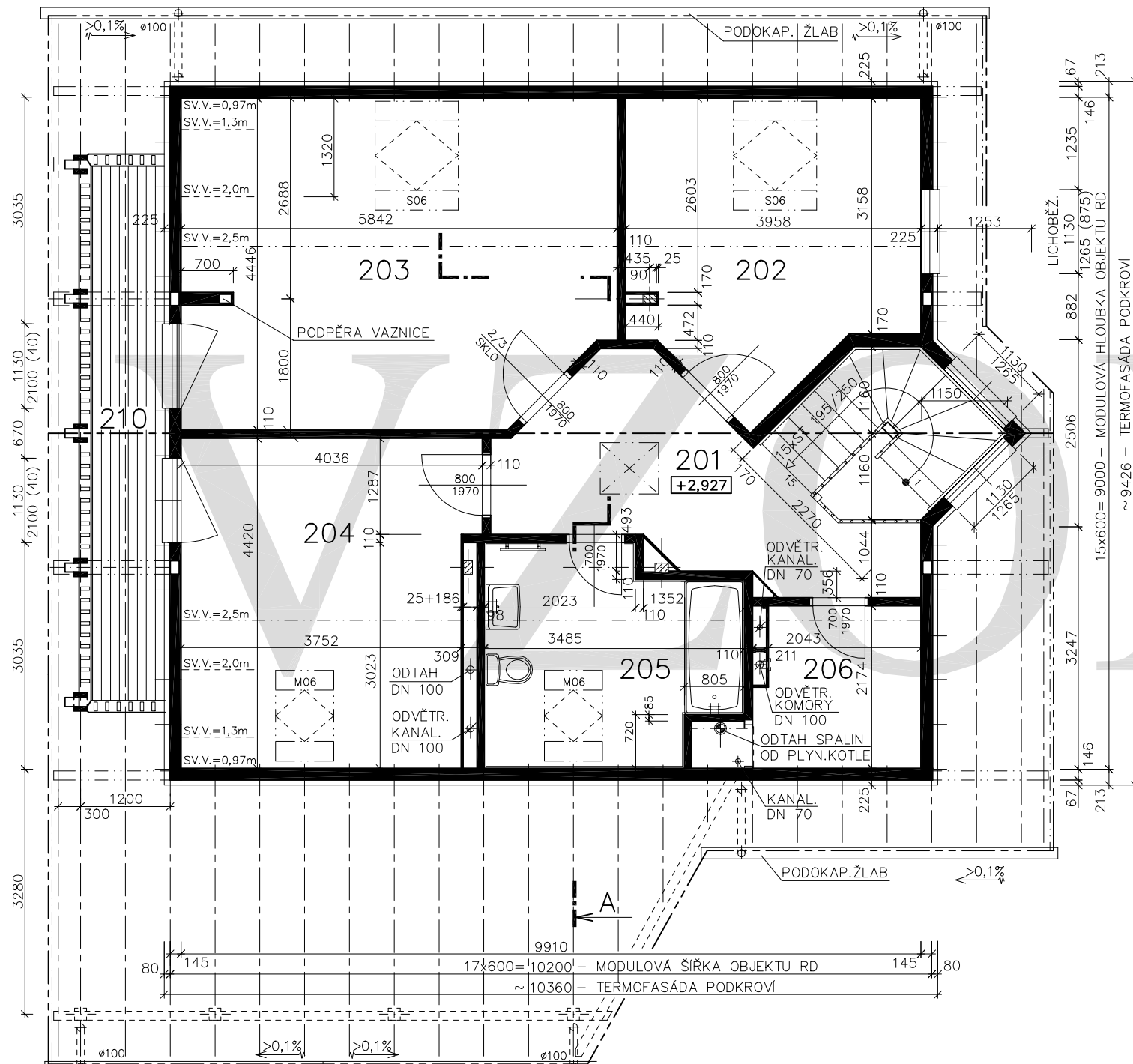
ČÍSLO	ÚČEL MÍSTNOSTI	PLOCHA m <sup>2</sup>	
201	SCHODIŠTĚ – CHODBA	14,34	14,34
202	LOŽNICE	14,32	12,64
203	POKOJ (DĚTI)	25,08	22,60
204	POKOJ (DĚTI)	17,08	15,49
205	KOUPELNA A WC	9,44	8,26
206	KOMORA	4,74	3,78
210	BALKON	(5,26)	(5,26)

OBYTNÁ PLOCHA : 50,73  
 PŘÍSLUŠENSTVÍ : 26,38  
 UŽITKOVÁ PLOCHA : 77,11

CELKOVÁ PLOCHA : (PODLAHOVÁ) 85,00

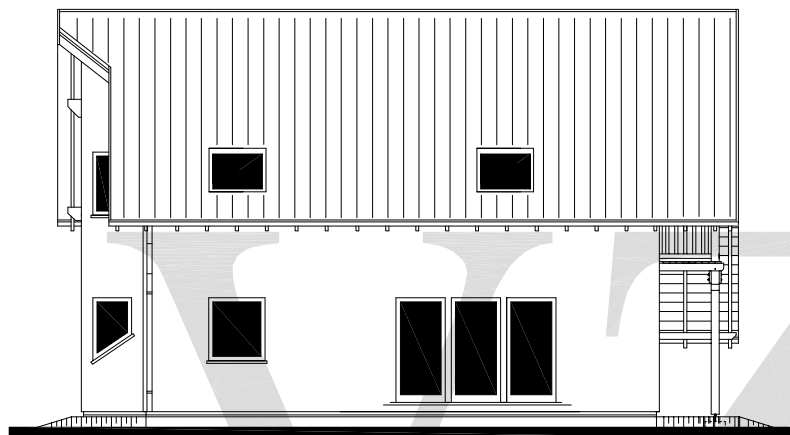


**RD RÝMAŘOV**





POHLED JIŽNÍ



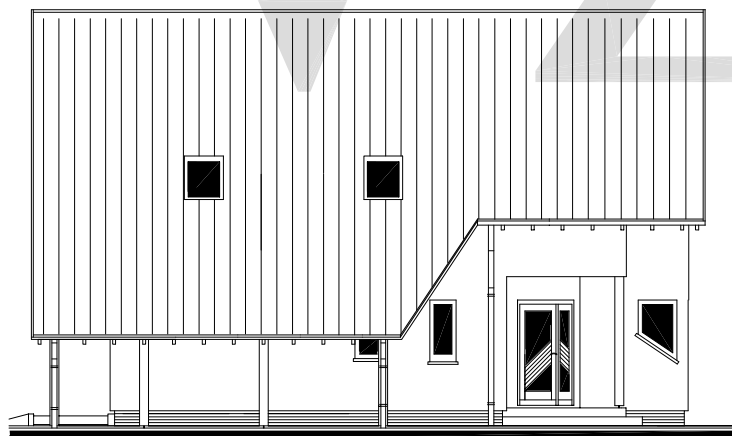
POHLED VÝCHODNÍ



POHLEDY

M 1:100

POHLED SEVERNÍ



POHLED ZÁPADNÍ



RD RÝMAŘOV