



RODINNÝ DOMEK

RD 97/38\*-SP +2M

ROZTEČ VAZNIC 3600  
(RD BEZ PODSKLEPENÍ)

PŮDORYS PŘÍZEMÍ

M 1:50

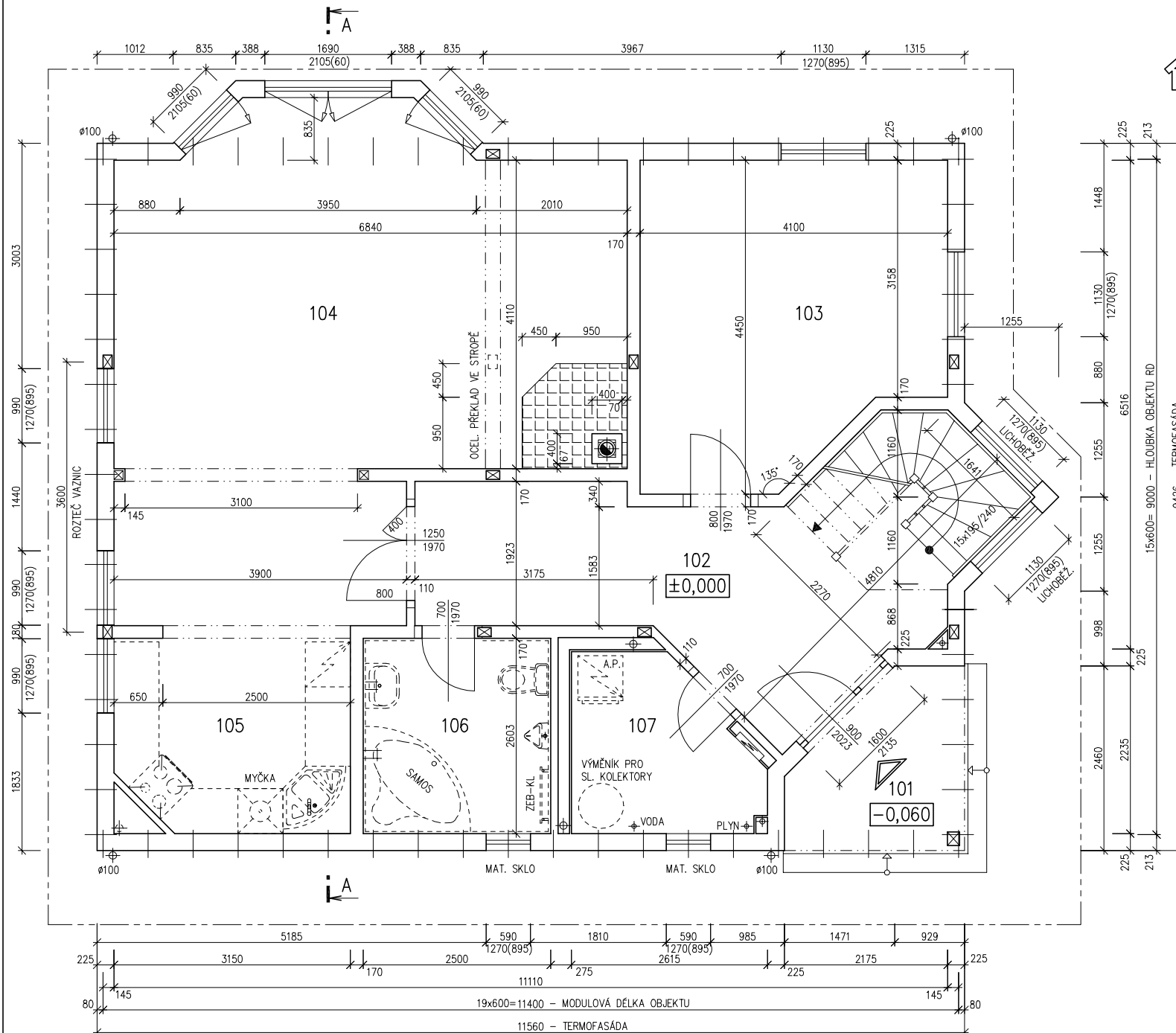
## POZNÁMKA:

1. OBKLAD STĚN A PŘÍČEK SÁDROKARTONEM TL.12,5 mm  
JE PRO POTŘEBU KÓTOVÁNÍ ZAOKROUHLĚN NA 12 mm.
2. ZAŘÍZOVACÍ PŘEDMĚTY A KONSTRUKCE ZAKRESLENÉ  
ČÁRKOVANĚ NEJSOU SOUČÁSTÍ ZÁKLADNÍ DODÁVKY RD
3. TECHNICKÉ ZMĚNY JSOU VYHRAZENY

## LEGENDA MÍSTNOSTÍ :

ČÍSLO	ÚČEL MÍSTNOSTI	PLOCHA m <sup>2</sup>	
101	OTEVŘENÝ VSTUP	(5,04)	(5,04)
102	PŘEDSÍŇ-SCHODIŠTĚ	18,66	17,01
103	POKOJ	16,17	16,17
104	OBÝVACÍ POKOJ	38,57	38,57
105	KUCHYŇ	7,87	7,87
106	KOUPELNA, WC	6,51	6,51
107	TECH. MÍSTNOST	5,31	5,31

OBYTNÁ PLOCHA : 54,74  
 PŘÍSLUŠENSTVÍ : 36,70  
 UŽITKOVÁ PLOCHA : 91,44  
 CELKOVÁ PLOCHA (PODLAHOVÁ) : 93,09



97 02 3437

Zpracovatel

Projekt

Datum: 12/2004

Číslo HS: 32 481



RODINNÝ DOMEK

RD 97/38\*-SP +2M

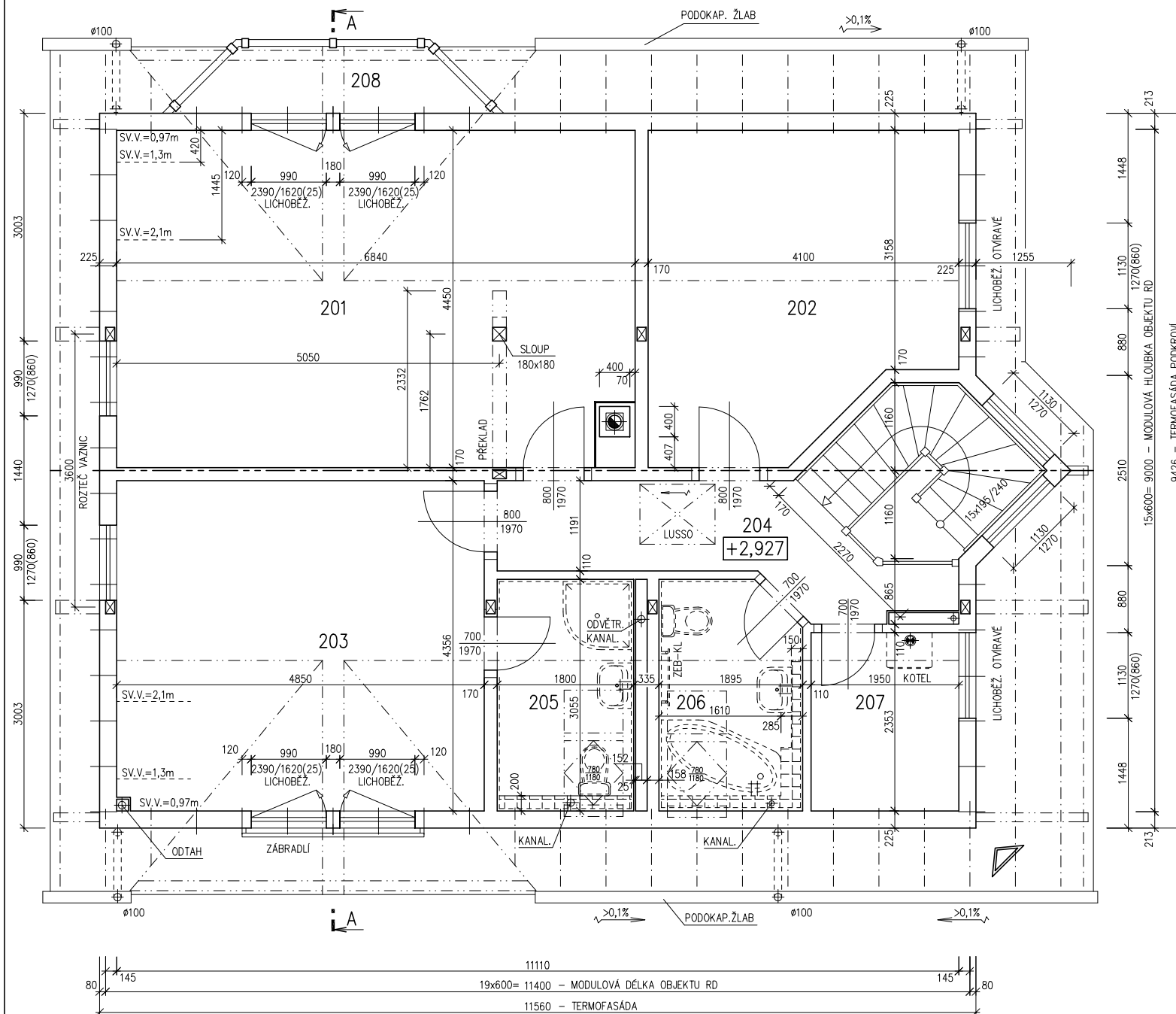
ROZTEČ VAZNIC 3600  
(RD BEZ PODSKLEPENÍ)PŮDORYS PODKROVÍ  
M 1:50

## POZNÁMKA:

1. OBKLAD STĚN A PŘÍČEK SÁDROKARTONEM TL.12,5 mm JE PRO POTŘEBU KÓTOVÁNÍ ZAOKROUHLÉN NA 12 mm.
2. ZAŘÍZOVACÍ PŘEDMĚTY A KONSTRUKCE ZAKRESLENÉ ČÁRKOVANĚ NEJSOU SOUČÁSTÍ ZÁKLADNÍ DODÁVKY RD
3. TECHNICKÉ ZMĚNY JSOU VYHRÁZENY

## LEGENDA MÍSTNOSTÍ :

ČÍSLO	ÚČEL MÍSTNOSTI	PLOCHA m <sup>2</sup>	
201	POKOJ	29,94	28,28
202	POKOJ	16,17	14,44
203	LOŽNICE	21,09	20,31
204	CHODBA, SCHODIŠTĚ	10,46	10,46
205	KOUPELNA, WC	5,14	4,70
206	KOUPELNA, WC	4,86	4,50
207	KOTEL	4,59	3,77
208	BALKON	(2,97)	(2,97)
OBYTNÁ PLOCHA :		63,03	
PŘÍSLUŠENSTVÍ :		23,43	
UŽITKOVÁ PLOCHA :		86,46	
CELKOVÁ PLOCHA (PODLAHOVÁ) :		92,25	



Zpracovatel

Projekt

Datum: 12/2004

Číslo HS: 32 481

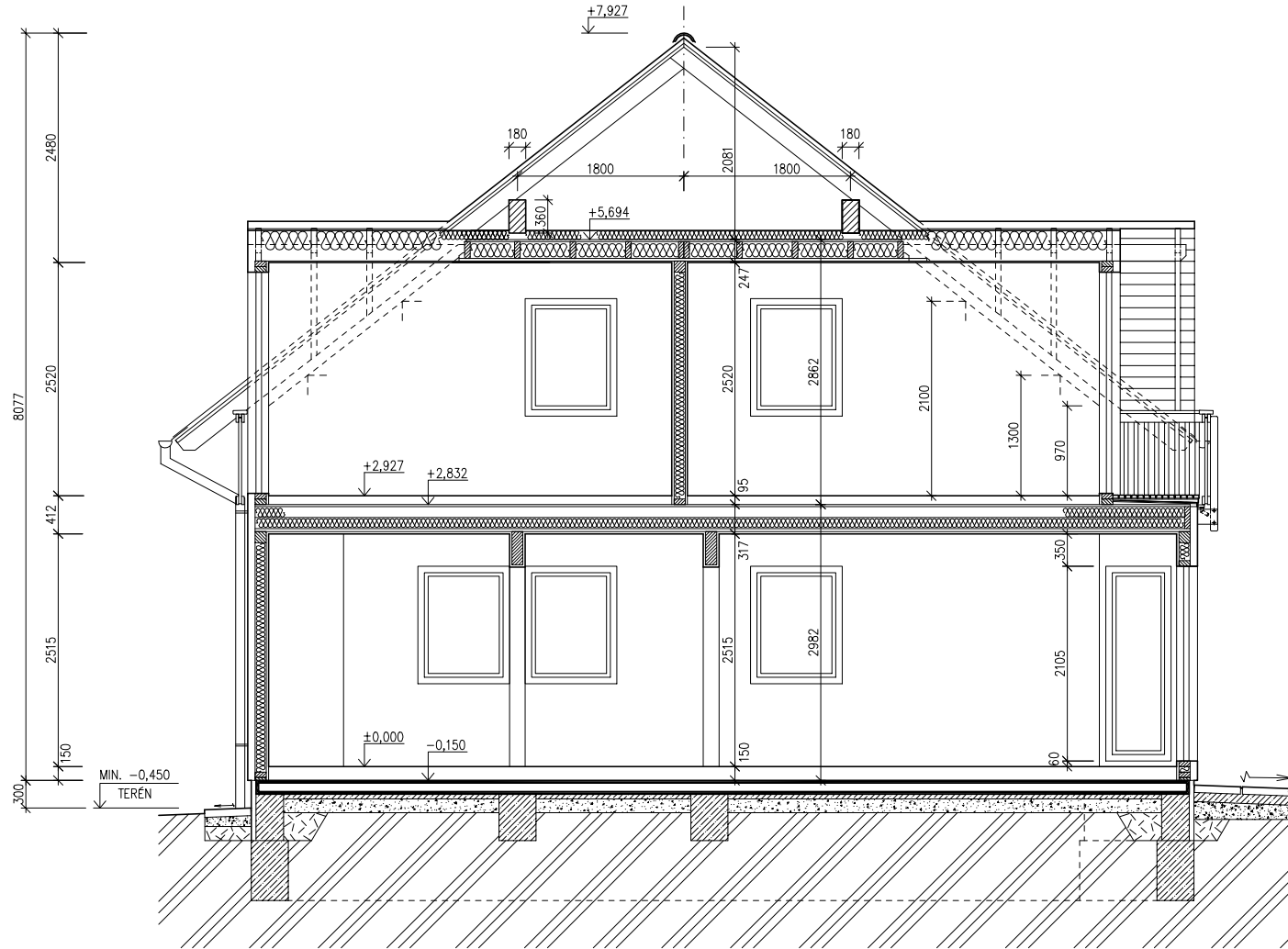


RODINNÝ DOMEK

**RD PREMIO 97/38°-SP +2M**

ROZTEČ VAZNIC 3600  
(RD BEZ PODSKLEPENÍ)

**ŘEZ A-A**  
M 1:50



LEGENDA MATERIÁLU

- ROSTLÝ TERÉN
- ŠTĚRKOVÝ NÁSYP
- ZÁSYP
- ŽELEZOBETON
- PROSTÝ BETON
- DŘEVO
- TEPELNÁ IZOLACE

SPODNÍ STAVBA  
DODÁVKA ODBĚRATELE

97 06 3437

Zpracovatel



Projekt

Datum: 01/2005

Číslo HS: 32 481



RODINNÝ DOMEK

**RD PREMIO 97/38°-SP +2M**

ROZTEČ VAZNIC 3600

(RD BEZ PODSKLEPENÍ)

POHLEDY M 1:100

POHLED ZAHRADNÍ



POHLED LEVÝ



POHLED VSTUPNÍ



POHLED PRAVÝ

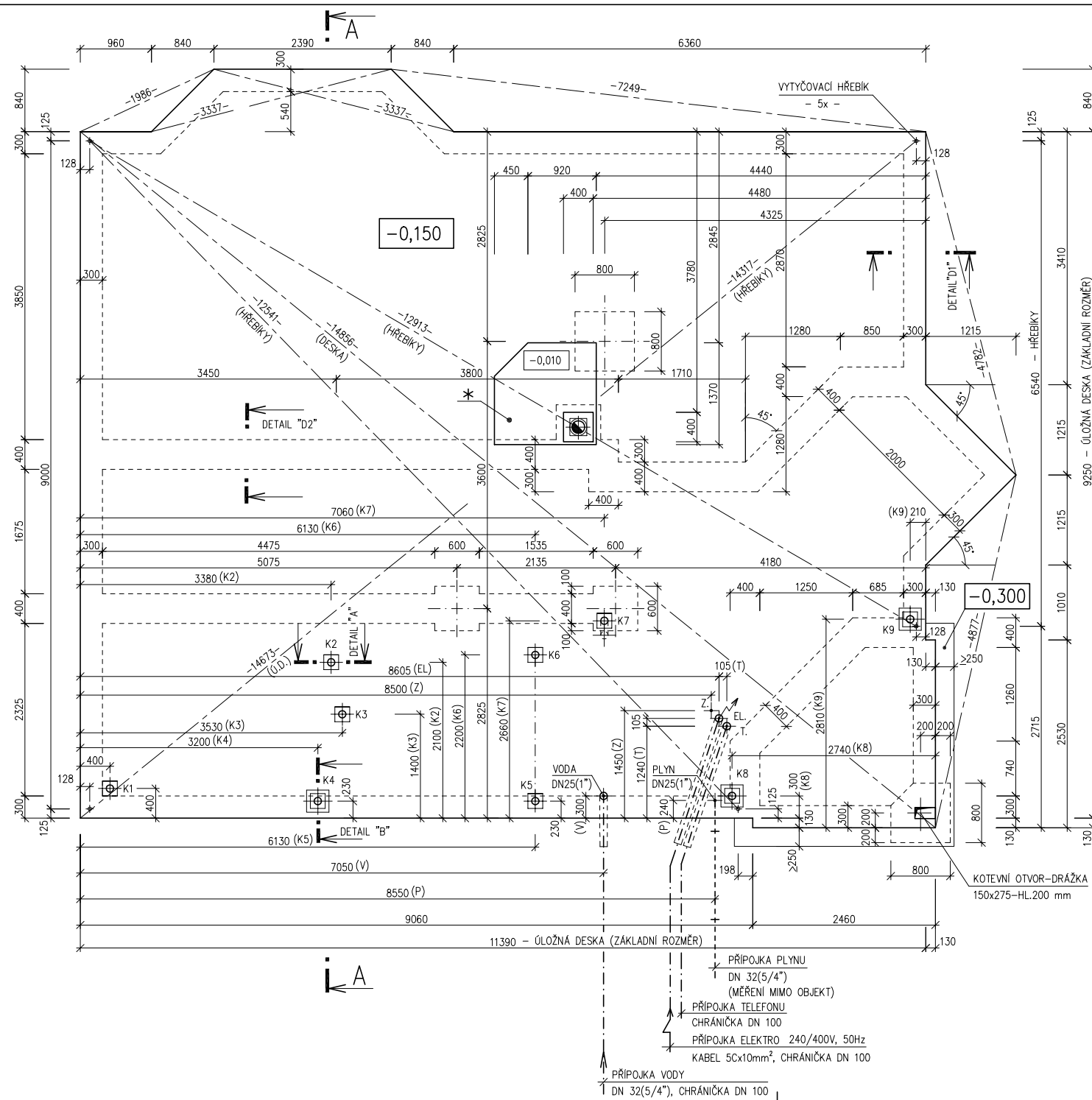


RODINNÝ DOMEK  
**RD PREMIO 97/38°-SP +2M**

(RD BEZ PODSKLEPENÍ)

**ÚLOŽNÁ DESKA**

M 1 : 50



OBVODOVÉ ROZMĚRY ÚLOŽNÉ DESKY +15 mm  
 (BEZ VNĚJŠÍCH ÚPRAV) : - 0 mm  
 PRAVOÚHLOST STAVBY - DÉLKA DIAGONÁLY : +20 mm  
 OSY INSTALAČNÍCH PROSTUPŮ : ±15 mm  
 VODOROVNOST ÚL. DESKY - MAX. VÝŠKOVÝ ROZDÍL : 15 mm  
 - MAX. VÝŠKOVÝ ROZDÍL NA DÉLCE 2,0 m : 8 mm

ŘEZ A-A' + DETAILS PROVEDENÍ ÚLOŽNÉ DESKY - VIZ VÝKRESY Č. 011a, 012a, 013a.

VÝVOD PLYNU JE INFORMATIVNÍ - JEHO PROVEDENÍ ŘEŠÍ DLE MÍSTNÍCH PODMÍNEK PROJEKTANT ODBĚRATELE.

Z - ZEMNĚNÍ-POZINK. PÁS TL. MIN. 3mm, MIN. 100mm<sup>2</sup>, SMYČKA 25m (DLE ČSN 33 2000-5-54)

\* BETONOVÝ SOKL PRO KRB O VĚTŠÍ HMOTNOSTI NEŽ 200 KG

K1 - K9 - KANALIZACE DN 100

Zpracovatel



Projekt

Datum: 01/2005

Číslo HS: 32 481