

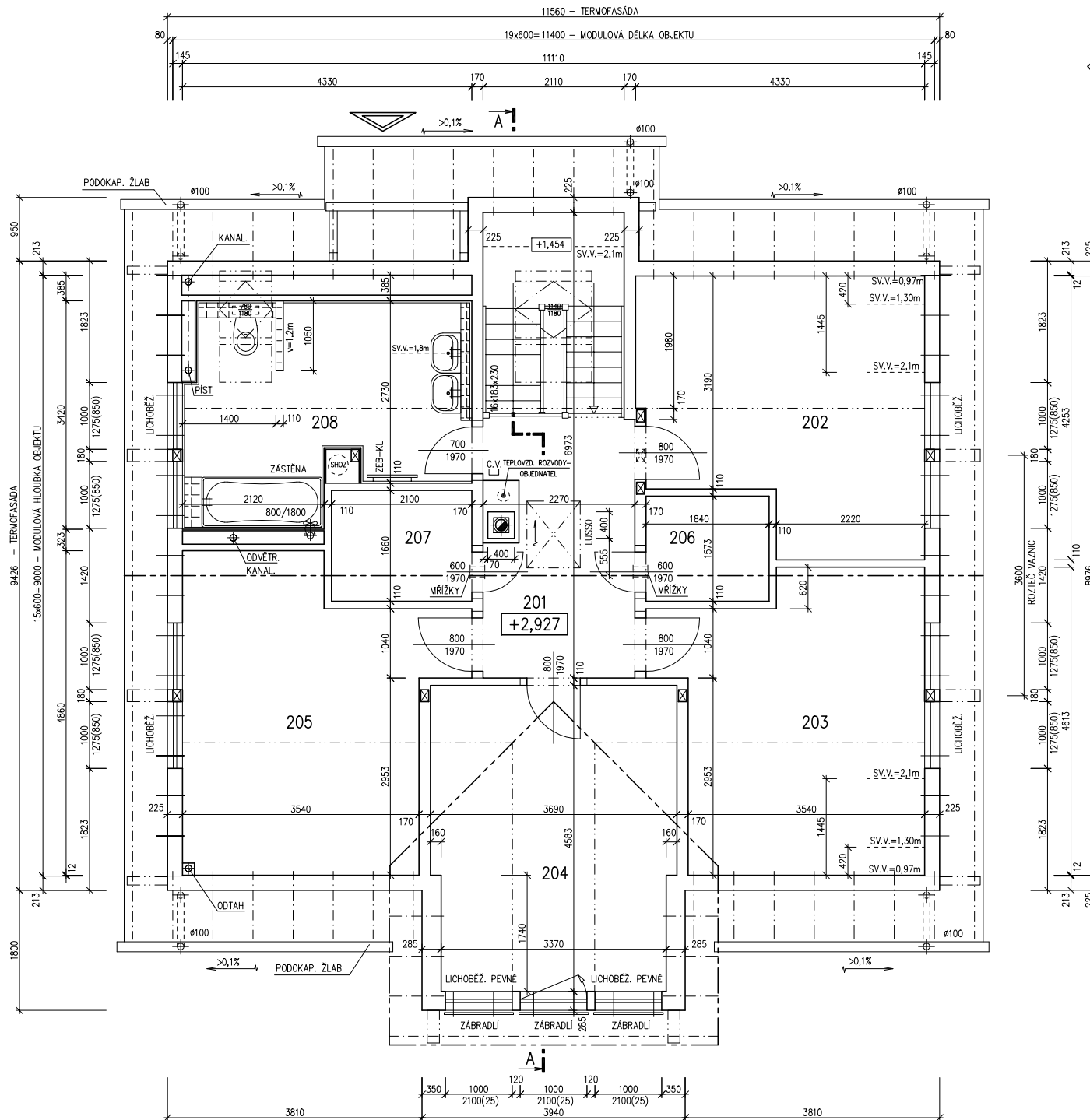


RODINNÝ DOMEK

NOVA Line 97/38' +2MROZTEČ VAZNIC 3600
(RD S PODSKLEPENÍM)

PŮDORYS PODKROVÍ

M 1:50

**POZNÁMKA:**

1. OBKLAD STĚN A PŘÍČEK SÁDROKARTONEM TL.12,5 mm
JE PRO POTŘEBU KÓTOVÁNÍ ZAOKROUHLÉN NA 12 mm.
2. TECHNICKÉ ZMĚNY JSOU VYHRAZENY

LEGENDA MÍSTNOSTÍ :

ČÍSLO	ÚČEL MÍSTNOSTI	PLOCHA m ²	
201	CHODBA, SCHODIŠTĚ	13,92	13,92
202	LOŽNICE	15,96	14,16
203	POKOJ	16,17	14,68
204	LOŽNICE	16,35	16,22
205	LOŽNICE	16,76	15,31
206	ŠATNA	2,89	2,89
207	ŠATNA	3,49	3,49
208	KOUPELNA, WC	11,80	11,69

OBYTNÁ PLOCHA :	60,37
PŘÍSLUŠENSTVÍ :	31,99
UŽITKOVÁ PLOCHA :	92,36
CELKOVÁ PLOCHA (PODLAHOVÁ) :	97,34

MODEL 06
2. ZMĚNA 10/2006Zpracoval
RE ROMAŘOVProjekt
Datum: 07/2006
Číslo HS: 33 633



RODINNÝ DOMEK

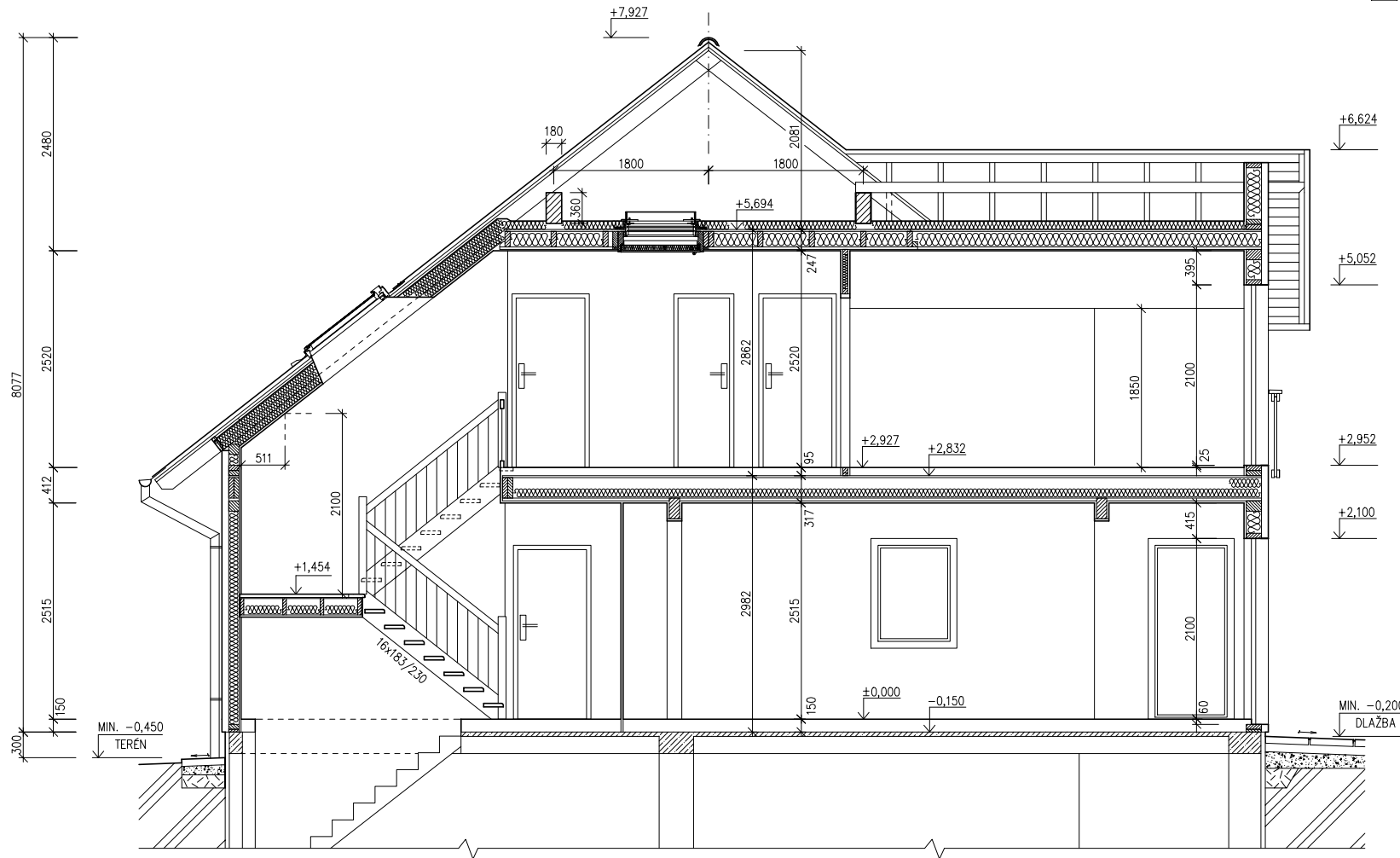
NOVA Line 97/38° +2M

ROZTEČ VAZNIC 3600

(RD S PODSKLEPENÍM)

PŮDORYS PŘÍZEMÍ

M 1:50



LEGENDA MATERIÁLU

-  ROSTLÝ TERÉN
-  ŠTĚRKOVÝ NÁSYP
-  ZÁSYP
-  ŽELEZOBETON
-  PROSTÝ BETON
-  DŘEVO
-  TEPelná IZOLACE

SPODNÍ STAVBA
DODÁVKA ODBĚRATELE

MODEL 06

Zpracovatel

Projekt

Datum: 10/2006

Číslo HS: 33 633



RODINNÝ DOMEK

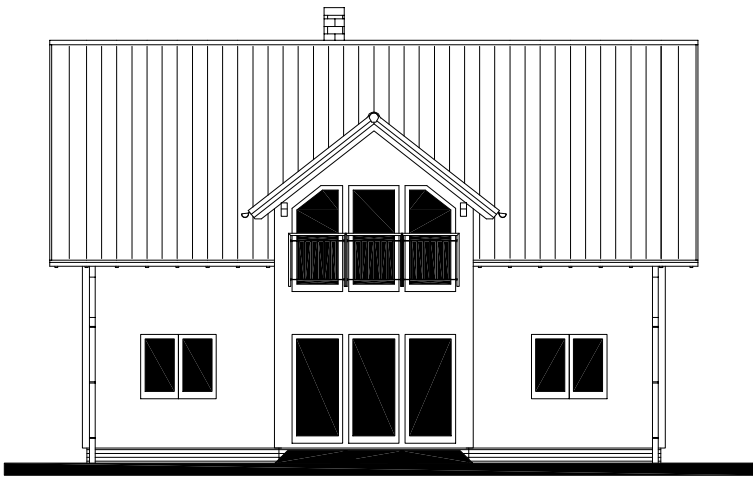
NOVA Line 97/38° +2M

ROZTEČ VAZNIC 3600

(RD S PODSKLEPENÍM)

POHLEDY M 1:100

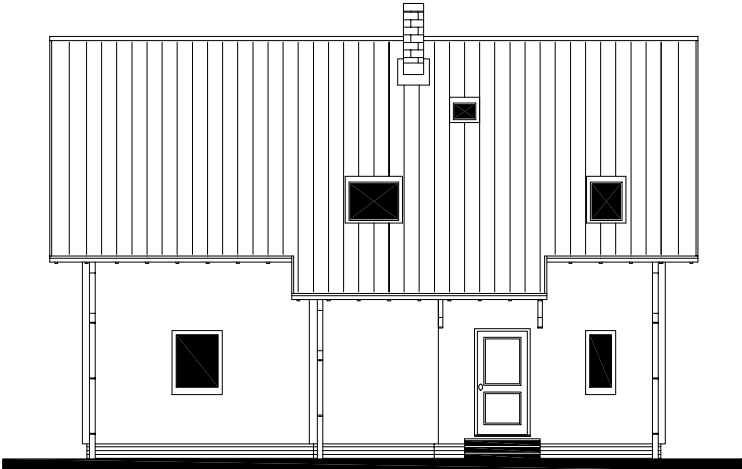
POHLED PŘEDNÍ



POHLED BOČNÍ /LEVÝ/



POHLED ZADNÍ



POHLED BOČNÍ /PRAVÝ/



POZNÁMKA

ZAKRESLENÝ TERÉN JE POUZE
INFORMATIVNÍ – OBJEKT JE
PODSKLEPENÝ

MODEL 06
1. ZMĚNA 09/2006

Zpracovatel



Projekt

Datum: 07/2006

Číslo HS: 33 633

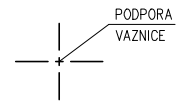
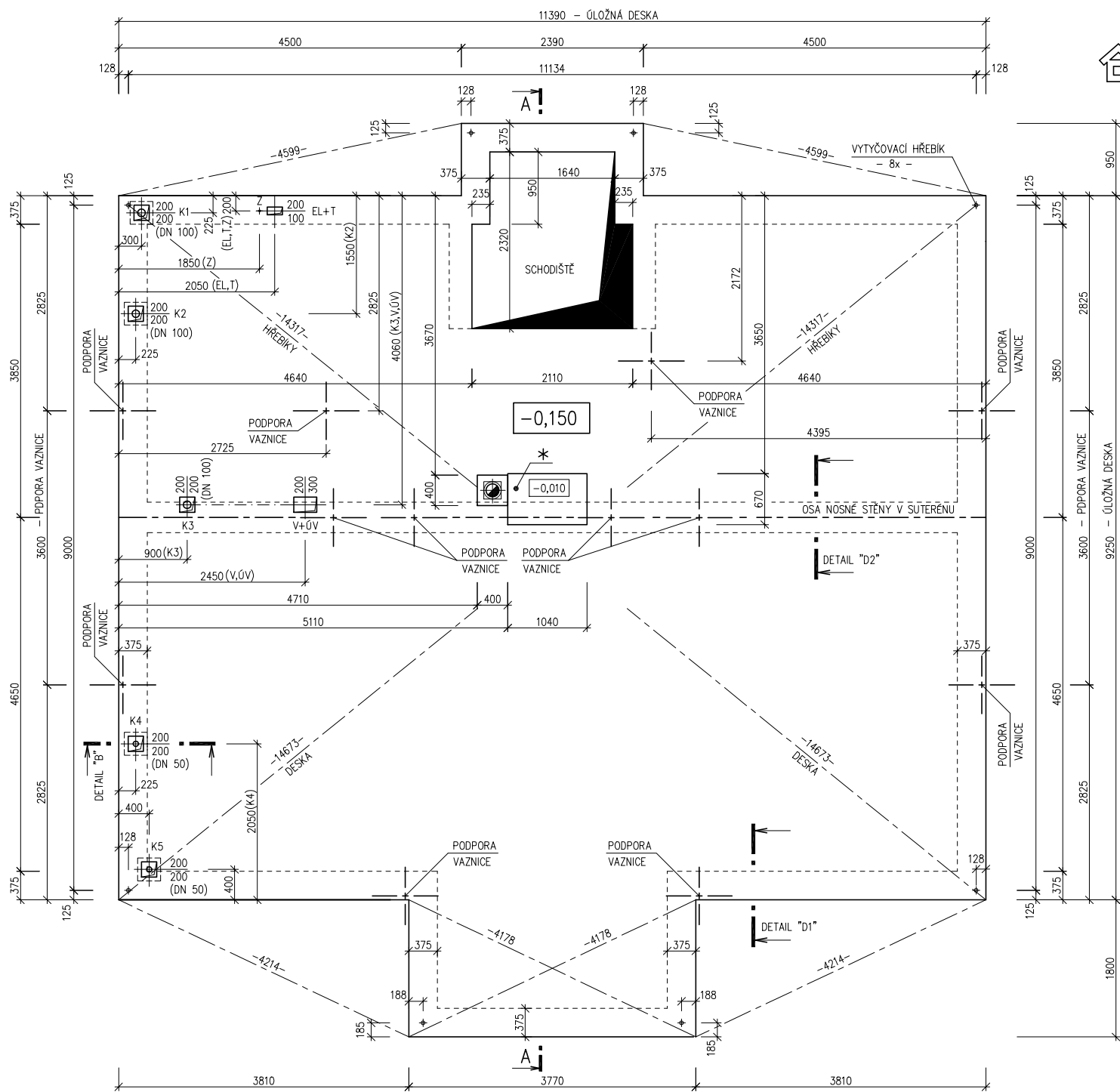


RODINNÝ DOMEK

NOVA Line 97/38* +2M

ROZTEČ VAZNIC 3600
(RD S PODSKLEPENÍM)

ÚLOŽNÁ DESKA
M 1 : 50



PRO PODPORY VAZNICE
NUTNO VYTVOŘIT STATICKY NOSNOU KONSTRUKCI

POZNÁMKA

OBVODOVÉ ROZMĚRY ÚLOŽNÉ DESKY : +15 mm
(BEZ VNĚJŠÍCH ÚPRAV) : - 0 mm
PRAVOÚHLŮST STAVBY - DÉLKA DIAGONÁLY : +20 mm
OSY INSTALAČNÍCH PROSTUPŮ : ±15 mm
VODOROVNOST ÚL. DESKY - MAX. VÝŠKOVÝ ROZDÍL : 15 mm
- MAX. VÝŠKOVÝ ROZDÍL NA DÉLCE 2,0 m : 8 mm

ŘEZ A-A' + DETAILS PROVEDENÍ ÚLOŽNÉ DESKY - VIZ VÝKRESY Č. 011b, 012b, 013b.

Z - ZEMNĚNÍ-POZINK. PÁS TL. MIN. 3mm,
MIN. 100mm², SMYČKA 25m
(DLE ČSN 33 2000-5-54)

* BETONOVÝ SOKL PRO KRB O VĚTŠÍ HMŮTNOSTI NEŽ 200 KG

K1 - K5 - KANALIZACE DN 100
V, ÚV, EL, T - VODA, ÚSTRĚ. VYTÁPĚNÍ, ELEKTRO, TELEFON

MODEL 06

Zpracovatel



Projekt

Datum: 10/2006

Číslo HS: 33 633