

RODINNÝ DOMEK

RD 97/38\*-SP

+ PŘÍSTAVEK ATYP

ROZTEČ VAZNIC 3460

VAZNICE 420/180, KROKEV 240/80

(RD BEZ PODSKLEPENÍ)

PŮDORYS PŘÍZEMÍ

M 1:50

TMF 100 MM

## POZNÁMKA:

1. OBKLAD STĚN A PŘÍČEK SÁDROKARTONEM TL.12,5 mm JE PRO POTŘEBU KÓTOVÁNÍ ZAOKROUHLN NA 12 mm.
2. ZAŘIZOVACÍ PŘEDMĚTY A KONSTRUKCE ZAKRESLENÉ ČÁRKOVANĚ NEJSOU SOUČÁSTÍ ZAKLADNÍ DODÁVKY RD
3. TECHNICKÉ ZMĚNY JSOU VYHRAZENY

## LEGENDA MÍSTNOSTÍ :

ČÍSLO	ÚČEL MÍSTNOSTI	PLOCHA m <sup>2</sup>	
101	ZADVĚŘÍ	6,03	6,03
102	PŘEDSÍŇ-SCHODIŠTĚ	12,71	10,83
104	OBÝVACÍ POKOJ	41,70	41,70
105	KUCHYŇ	16,00	16,00
106	KOUPELNA, WC	4,87	4,87
107	TECH. MÍSTNOST	4,61	4,61
110	PŘÍSTAVEK	16,38	16,38

OBÝTNÁ PLOCHA :	74,08
PŘÍSLUŠENSTVÍ :	26,34
UŽITKOVÁ PLOCHA :	100,42
CELKOVÁ PLOCHA (PODLAHOVA) :	102,30

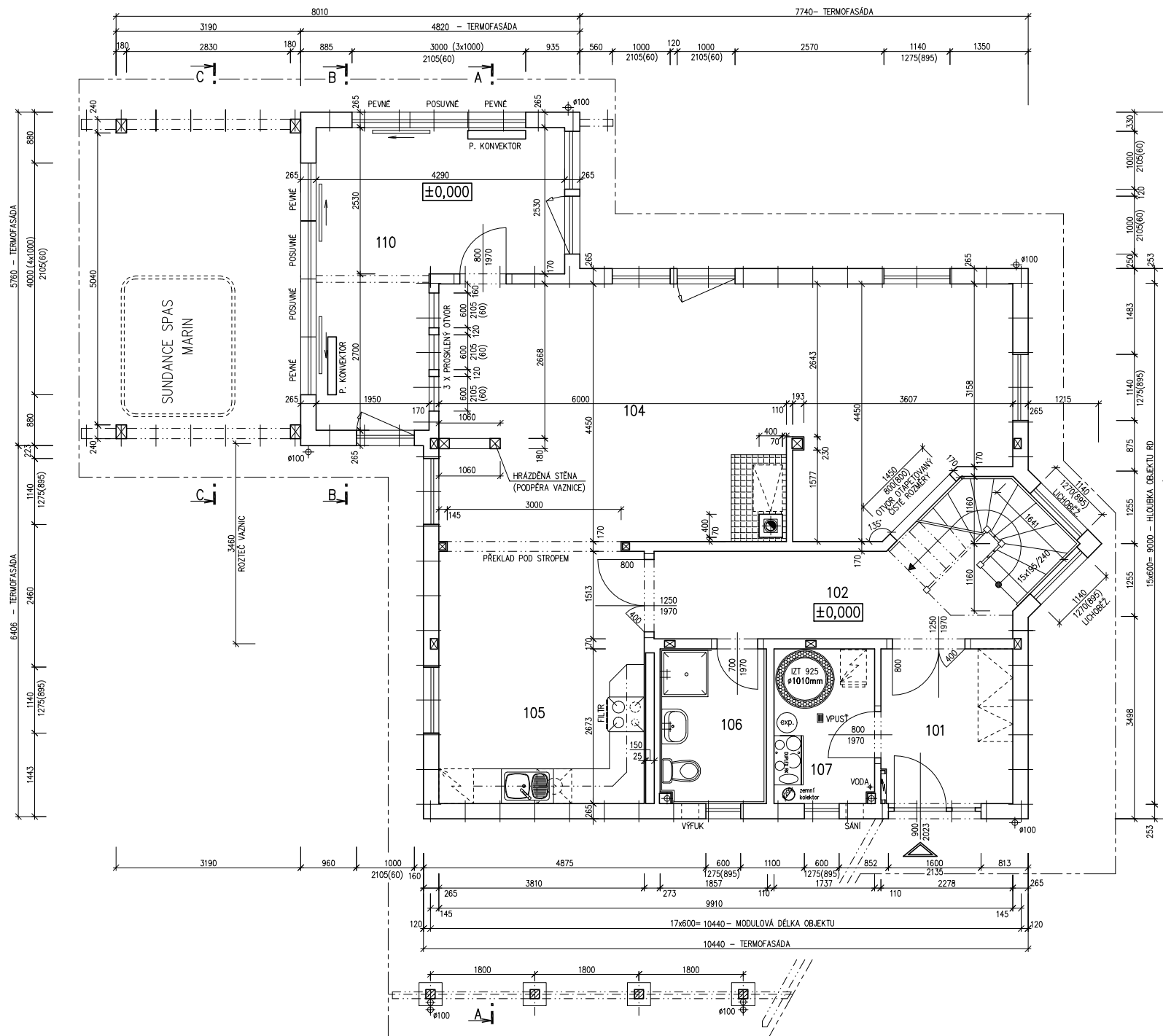
MODEL 05

Zpracovatel  
F&B PROJEKTY

Projekt

Datum: 15.11.2004

Číslo HS: 32 742



RODINNÝ DOMEK

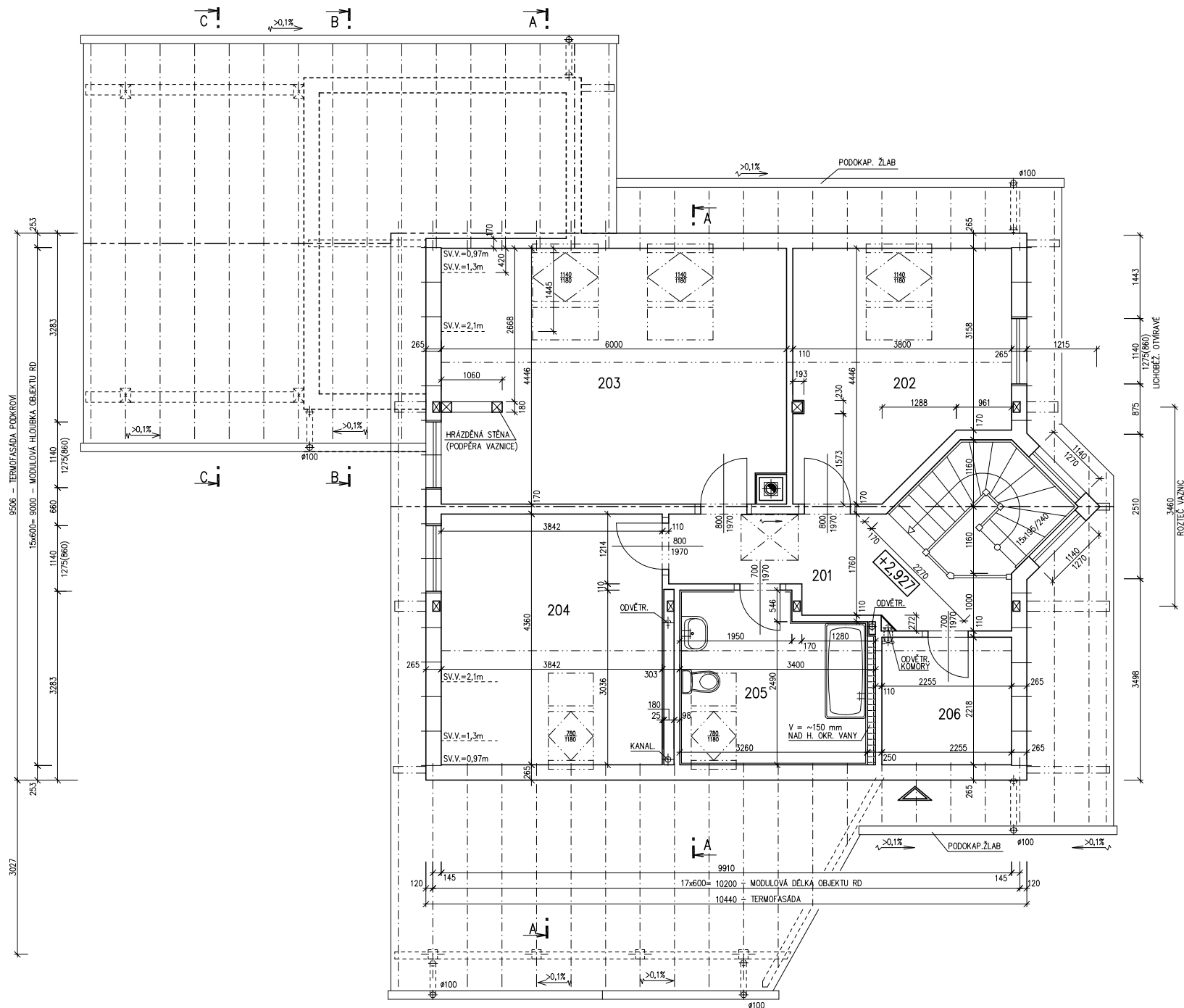
RD 97/38\*-SP  
+ PŘÍSTAVEK ATYPROZTEČ VAZNIC 3460  
VAZNICE 420/180, KROKEV 240/80

(RD BEZ PODSKLEPENÍ)

PŮDORYS PODKROVÍ

M 1:50

TMF 100 MM



## POZNÁMKA:

1. OBKLAD STĚN A PŘÍČEK SÁDROKARTONEM TL.12,5 mm JE PRO POTŘEBU KÓTOVÁNÍ ZAOKROUHLĚN NA 12 mm.
2. ZAŘÍZOVACÍ PŘEDMĚTY A KONSTRUKCE ZAKRESLENÉ ČÁRKOVANĚ NEJSOU SOUČÁSTI ZÁKLADNÍ DODÁVKY RD
3. TECHNICKÉ ZMĚNY JSOU VYHAZENY

## LEGENDA MÍSTNOSTÍ :

ČÍSLO	ÚČEL MÍSTNOSTI	PLOCHA m <sup>2</sup>	
201	CHODBA, SCHODIŠTĚ	7,96	7,96
202	LOŽNICE	14,83	13,23
203	DĚTSKÝ POKOJ 1	26,38	23,86
204	DĚTSKÝ POKOJ 2	16,75	15,14
205	KOUPELNA	9,19	7,81
206	KOMORA	5,00	4,05
OBYTNÁ PLOCHA :		52,23	
PŘÍSLUŠENSTVÍ :		19,82	
UŽITKOVÁ PLOCHA :		72,05	
CELKOVÁ PLOCHA (PODLAHOVÁ) :		80,11	

MODEL 05

Zpracovatel  
F&B PROJEKTY

Projekt

Datum: 03/2005

Číslo HS: 32 742

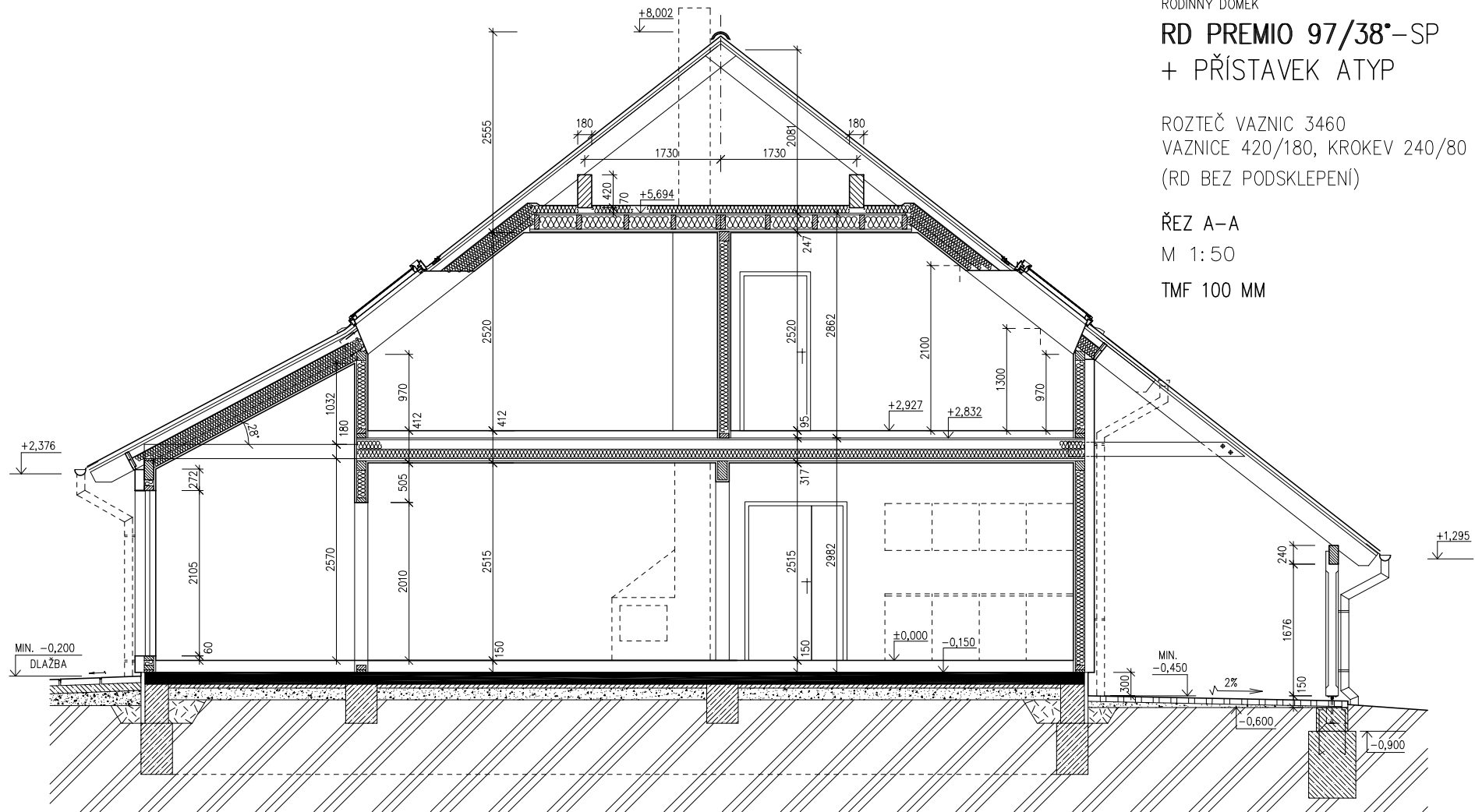
RODINNÝ DOMEK

RD PREMIO 97/38°-SP  
+ PŘÍSTAVEK ATYPROZTEČ VAZNIC 3460  
VAZNICE 420/180, KROKEV 240/80  
(RD BEZ PODSKLEPENÍ)

ŘEZ A-A

M 1:50

TMF 100 MM

SPODNÍ STAVBA  
DODÁVKA ODBĚRATELE

## LEGENDA MATERIÁLU

	ROSTLÝ TERÉN		ZÁSYP		PROSTÝ BETON		TEPELNÁ IZOLACE
	ŠTĚRKOVÝ NÁSYP		ŽELEZOBETON		DŘEVO		

MODEL 05

Zpracovatel



Projekt

Datum: 14.2.2005

Číslo HS: 32 742

RODINNÝ DOMEK

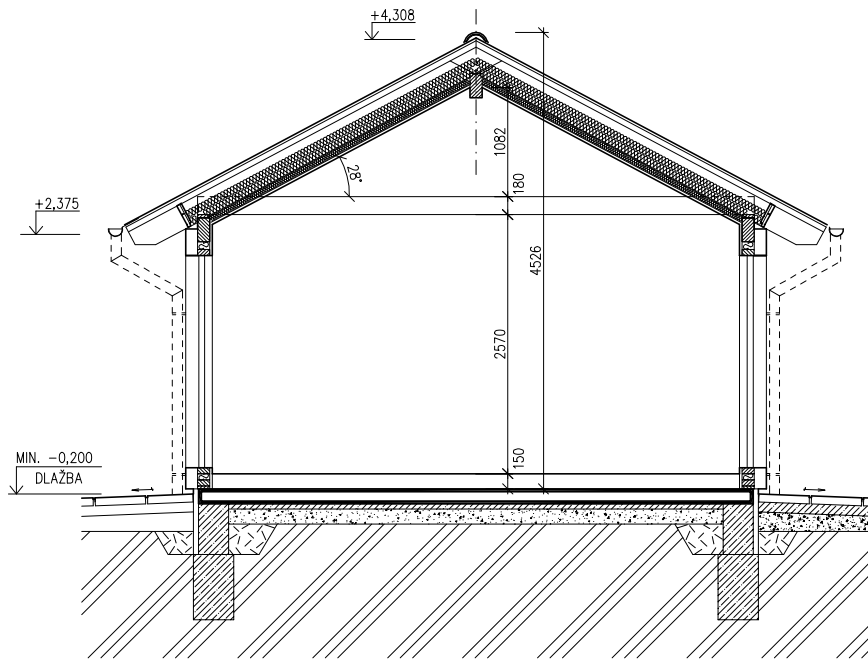
# RD PREMIO 97/38°-SP + PŘÍSTAVEK ATYP

ROZTEČ VAZNIC 3460  
VAZNICE 420/180, KROKEV 240/80  
(RD BEZ PODSKLEPENÍ)

M 1:50

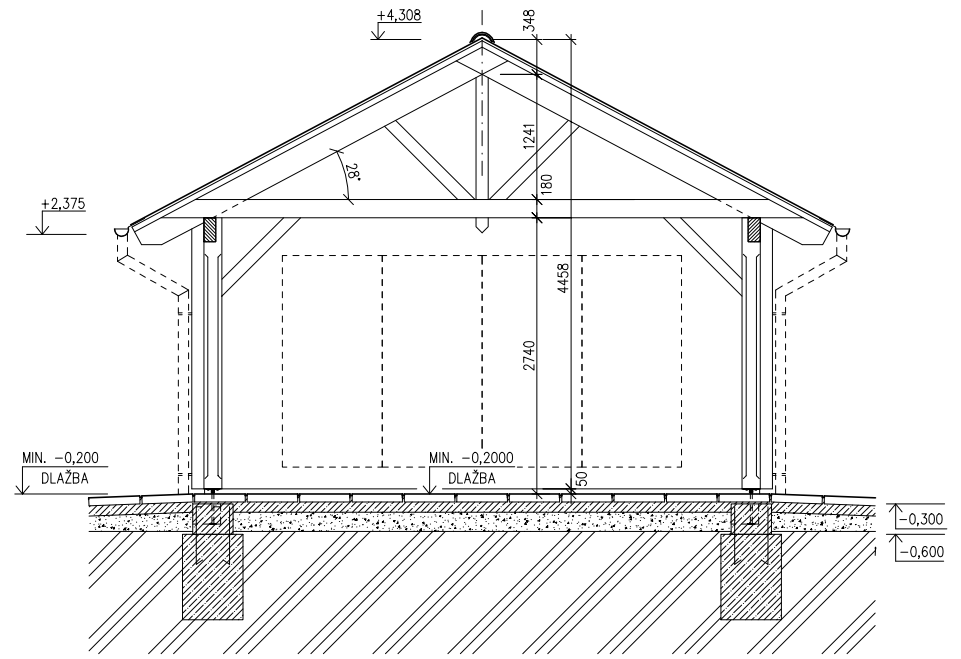
TMF 100 MM

ŘEZ B-B



SPODNÍ STAVBA  
DODÁVKA ODBĚRATELE

ŘEZ C-C



SPODNÍ STAVBA  
DODÁVKA ODBĚRATELE

## LEGENDA MATERIÁLU

	ROSTLÝ TERÉN		ZÁSYP		PROSTÝ BETON		TEPELNÁ IZOLACE
	ŠTĚRKOVÝ NÁSYP		ŽELEZOBETON		DŘEVO		

MODEL 05

Zpracovatel



Projekt

Datum: 14.2.2005

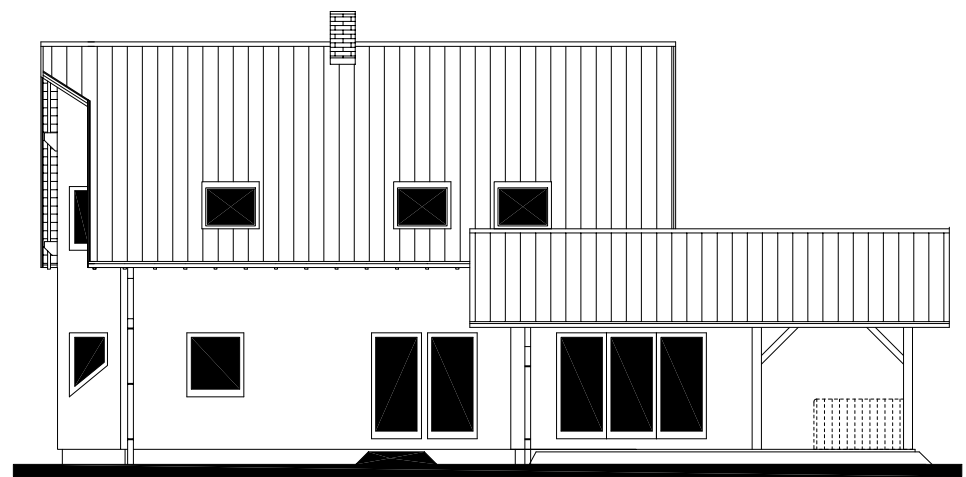
Číslo HS: 32 742

RODINNÝ DOMEK  
**RD PREMIO 97/38-SP**  
+ PŘÍSTAVEK ATYP

ROZTEČ VAZNIC 3460  
VAZNICE 420/180, KROKEV 240/80

POHLEDY M 1:100  
TMF 100 MM

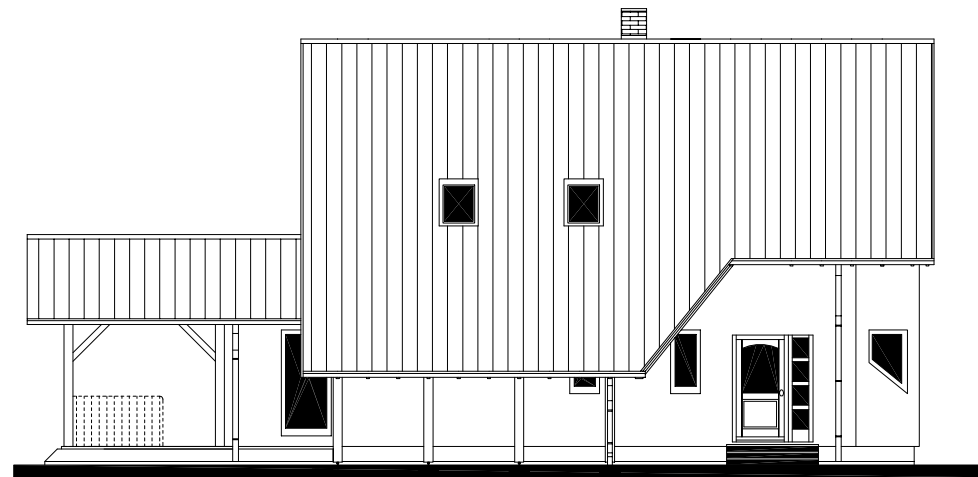
POHLED ZAHRADNÍ



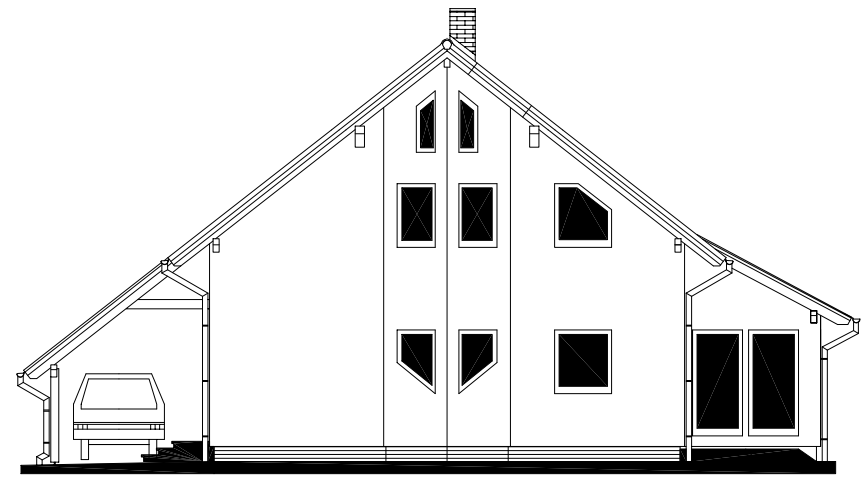
POHLED LEVÝ




POHLED VSTUPNÍ



POHLED PRAVÝ



MODEL 05

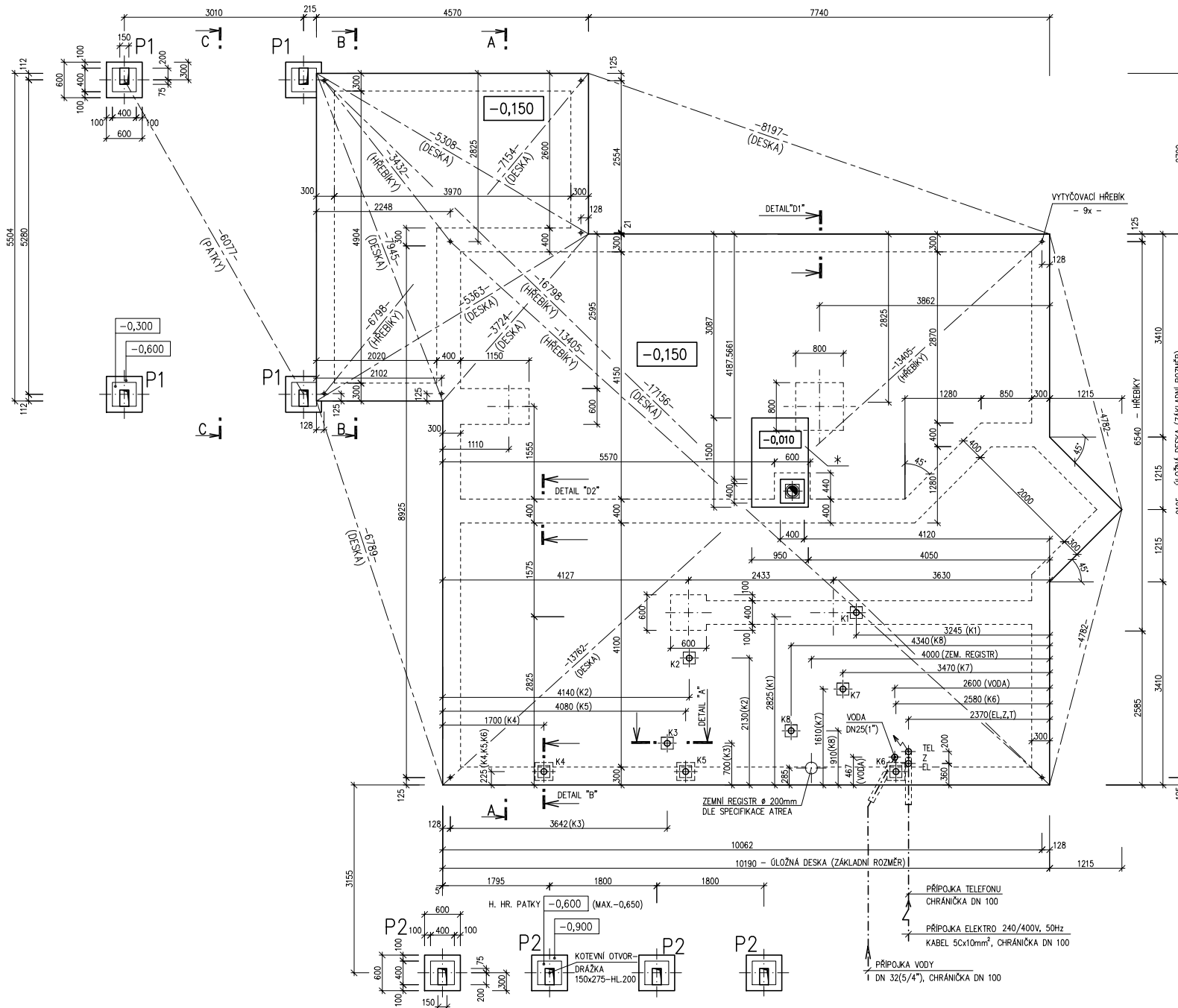
Zpracovatel  
  
Projekt  
Datum: 15.11.2004  
Číslo HS: 32 742

RODINNÝ DOMEK  
**RD PREMIO 97/38<sup>o</sup>-SP**  
 (RD BEZ PODSKLEPENÍ)

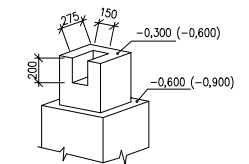
+ PŘÍSTAVEK ATYP

ÚLOŽNÁ DESKA  
 M 1 : 50

TMF 100 MM



DETAIL ZÁKLADOVÉ PATKY



POZNÁMKA

OBVODOVÉ ROZMĚRY ÚLOŽNÉ DESKY +15 mm  
 (BEZ VNĚJŠÍCH ÚPRAV) : - 0 mm  
 PRAVOÚHLAST STAVBY - DÉLKA DIAGONÁLY : +20 mm  
 OSY INSTALAČNÍCH PROSTUPŮ : ±15 mm  
 VODOROVNOST ÚL. DESKY - MAX. VÝŠKOVÝ ROZDÍL : 15 mm  
 - MAX. VÝŠKOVÝ ROZDÍL NA DÉLCE 2,0 m : 8 mm

ŘEZ A-A' + DETAILS PROVEDENÍ ÚLOŽNÉ DESKY - VIZ VÝKRESY Č. 011a, 012a, 013a.

Z - ZEMNĚNÍ-POZINK. PÁS TL. MIN. 3mm, MIN. 100mm<sup>2</sup>, SMYČKA 25m (DLE ČSN 33 2000-5-54)

\* BETONOVÝ SOKL PRO KRB O VĚTŠÍ HMOTNOSTI NEŽ 200 KG

K1 - K8 - KANALIZACE DN 100

MODEL 05

Zpracovatel

PROJEKT

Projekt

Datum: 14.2.2005

Číslo HS: 32 742