

RODINNÝ DOMEK

RD 117/45<sup>kk</sup>-SP

(RD BEZ PODSKLEPENÍ)

PŮDORYS PŘÍZEMÍ

M 1:50

## POZNÁMKA:

OBKLAD STĚN A PŘÍČEK SÁDROKARTONEM TL.12,5 mm  
JE PRO POTŘEBU KÓTOVÁNÍ ZAOKROUHLNĚN NA 12 mm.

ZAŘÍZOVACÍ PŘEDMĚTY A KONSTRUKCE ZAKRESLENÉ  
ČÁRKOVANĚ NEJSOU SOUČÁSTÍ ZÁKLADNÍ DODÁVKY RD

TECHNICKÉ ZMĚNY JSOU VYHRÁZENY

## LEGENDA MÍSTNOSTÍ :

ČÍSLO	ÚČEL MÍSTNOSTI	PLOCHA m <sup>2</sup>	
101	ZÁDVEŘÍ	2,85	2,85
102	CHODBA	7,44	7,44
103	KUCHYŇ	10,17	10,17
104	OBÝVACÍ POKOJ	34,02	34,02
105	POKOJ	20,75	20,75
106	POKOJ	12,53	12,53
107	KOUPELNA	7,13	7,13
108	PŘIPOJOVACÍ MÍSTNOST	3,00	3,00
109	WC - HOSTĚ	3,00	3,00
110	UŽITKOVÁ MÍSTNOST	3,56	2,09
111	SPIŽ	1,25	1,25

OBYTNÁ PLOCHA :	67,17
PŘÍSLUŠENSTVÍ :	36,93
UŽITKOVÁ PLOCHA :	104,10
CELKOVÁ PLOCHA (PODLAHOVÁ) :	105,57

117 02 3363

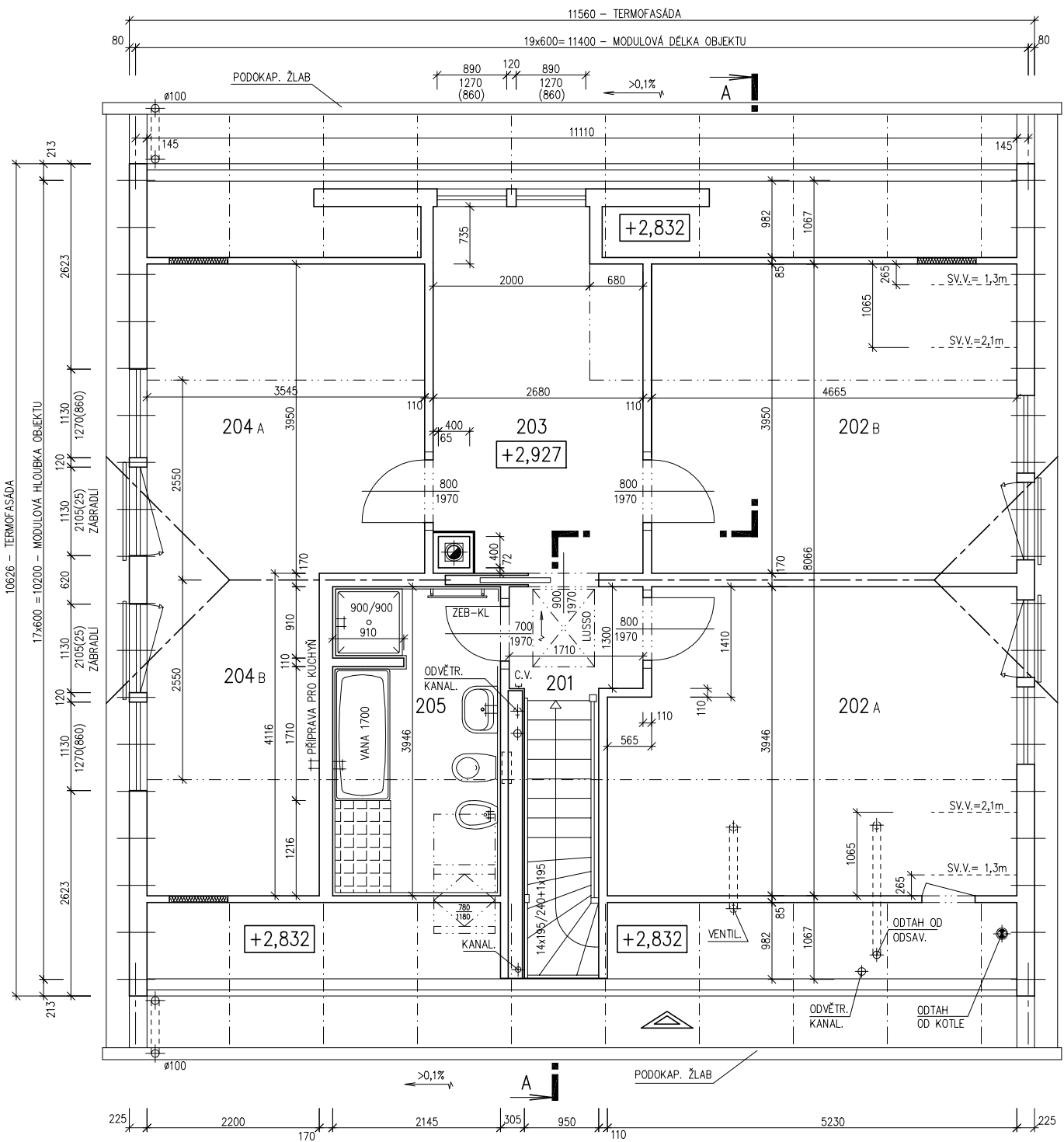
2. ZMĚNA 03/2005

Zpracovatel

Projekt

Datum: 05/2004

Číslo HS: 32 437



RODINNÝ DOMEK  
**RD 117/45\*kk-SP**

(RD BEZ PODSKLEPENÍ)

PŮDORYS PODKROVÍ  
 M 1:50

**POZNÁMKA:**

OBKLAD STĚN A PŘÍČEK SÁDKOKARTONEM TL.12,5 mm JE PRO POTŘEBU KÓTOVÁNÍ ZAOKROUHLÉN NA 12 mm.

ZAŘIZOVACÍ PŘEDMĚTY A KONSTRUKCE ZAKRESLENÉ ČÁRKOVANĚ NEJSOU SOUČÁSTÍ ZÁKLADNÍ DODÁVKY RD

TECHNICKÉ ZMĚNY JSOU VYHRAZENY

**LEGENDA MÍSTNOSTÍ :**

ČÍSLO	ÚČEL MÍSTNOSTI	PLOCHA m <sup>2</sup>	
201	CHODBA, SCHODIŠTĚ	5,27	5,27
202A	LOŽNICE	19,84	18,45
202B	LOŽNICE	18,43	17,19
203	HALA	11,77	11,59
204A	POKOJ	14,00	13,06
204B	KUCH. KOUT	9,06	8,47
205	KOUPELNA	7,46	7,09
OBYTNÁ PLOCHA :		60,29	
PŘÍSLUŠENSTVÍ :		20,83	
UŽITKOVÁ PLOCHA :		81,12	
CELKOVÁ PLOCHA (PODLAHOVÁ) :		85,83	

117 05 3363  
 2. ZMĚNA 03/2005

Zpracovatel

Projekt  
 Datum: 05/2004  
 Číslo HS: 32 437



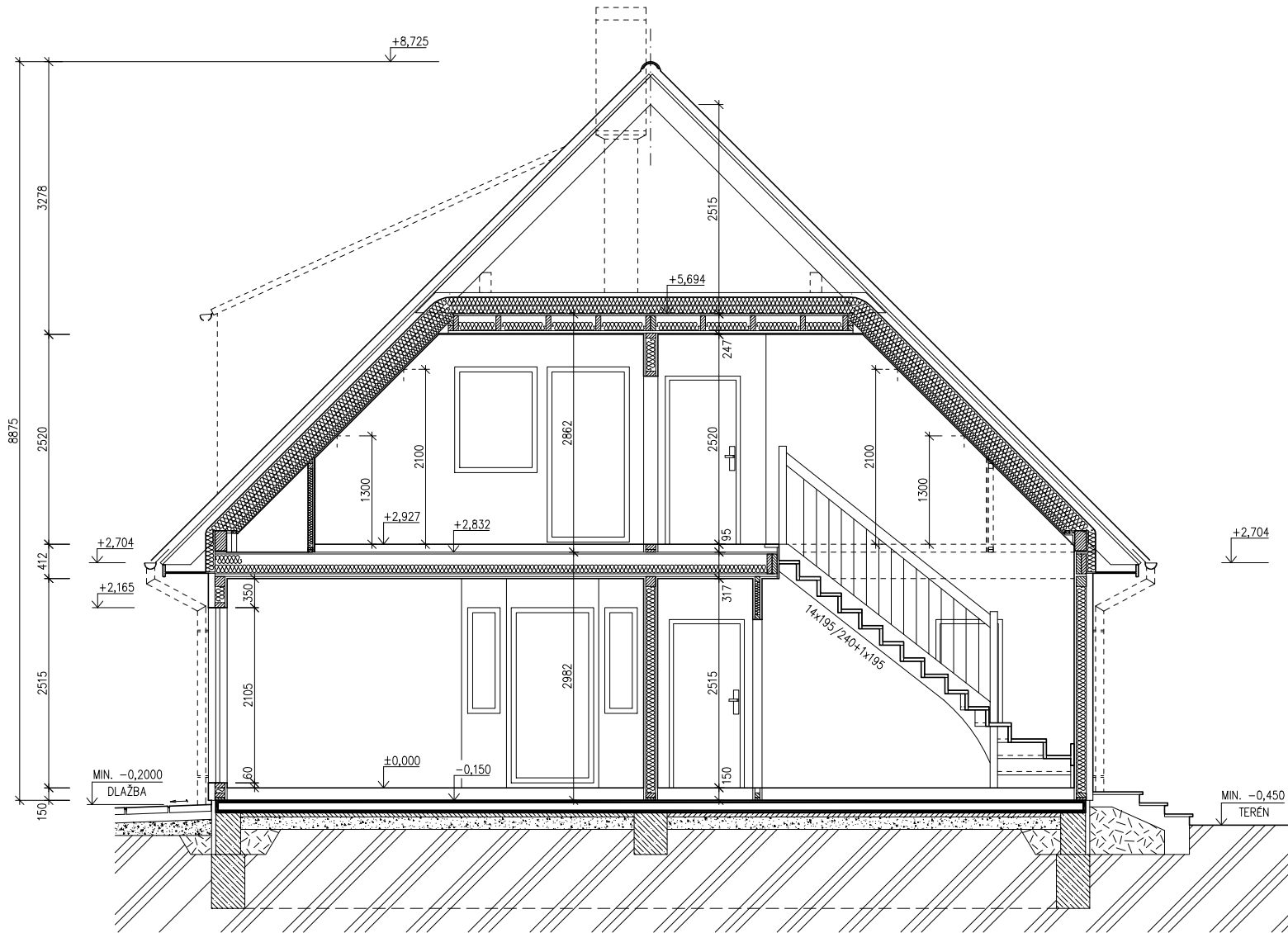
RODINNÝ DOMEK

RD 117/45<sup>kk</sup> – SP

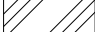
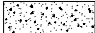
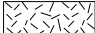




(RD BEZ PODSKLEPENÍ)

ŘEZ A-A

M 1:50



## LEGENDA MATERIÁLU

-  ROSTLÝ TERÉN
-  ŠTĚRKOVÝ NÁSYP
-  ZÁSYP
-  ŽELEZOBETON
-  PROSTÝ BETON
-  DŘEVO
-  TEPELNÁ IZOLACE

SPODNÍ STAVBA  
DODÁVKA ODBĚRATELE

117 06 3363  
ZMĚNA 09/2004

Zpracovatel



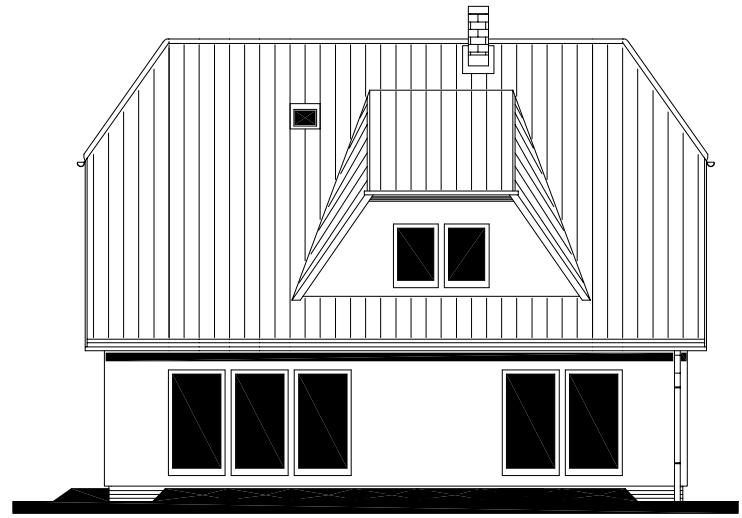
Projekt

Datum: 05/2004

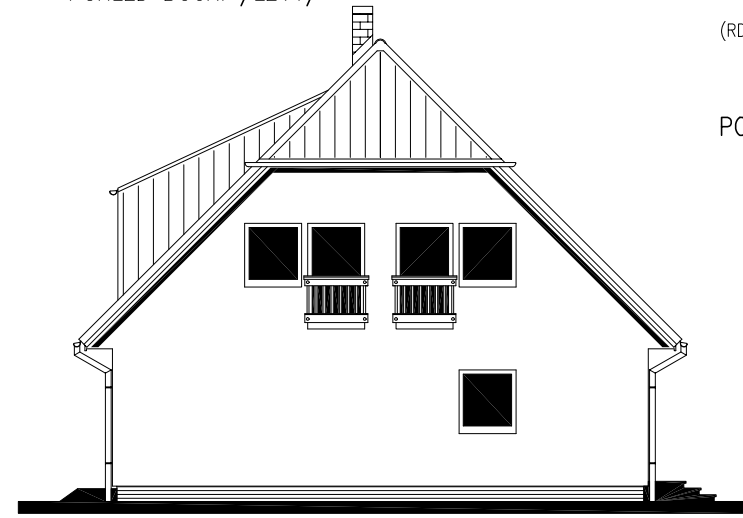
Číslo HS: 32 437



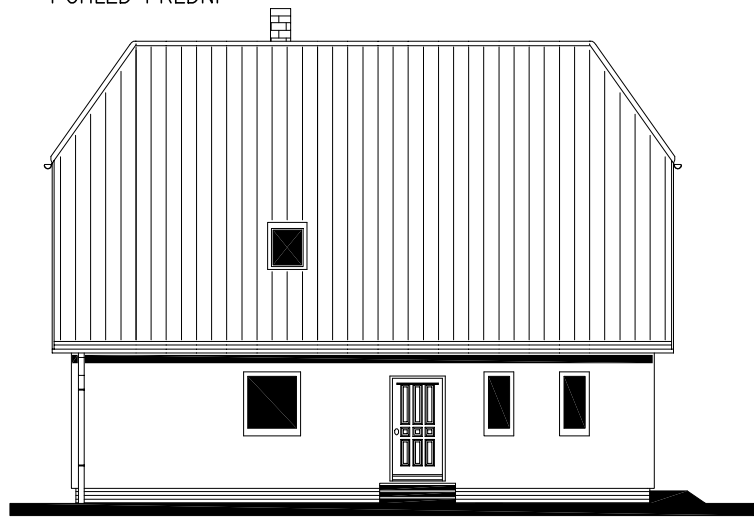
POHLED ZADNÍ



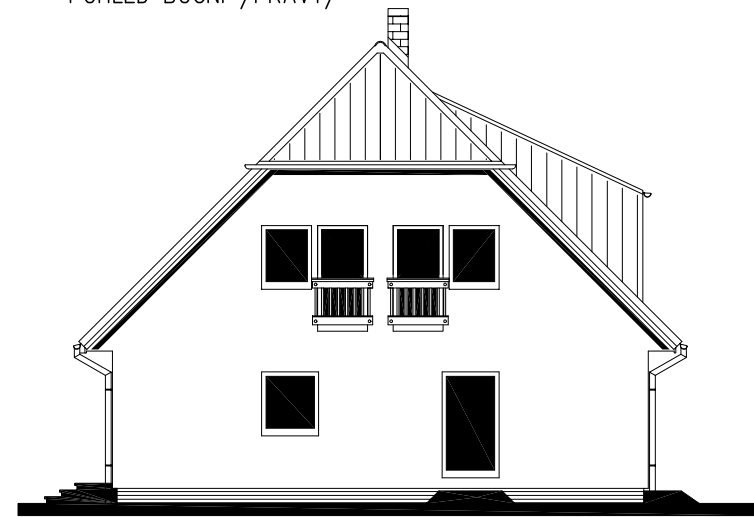
POHLED BOČNÍ /LEVÝ/



POHLED PŘEDNÍ



POHLED BOČNÍ /PRAVÝ/





RODINNÝ DOMEK

RD 117/45kk-SP

(RD BEZ PODSKLEPENÍ)

## ÚLOŽNÁ DESKA

M 1 : 50

## POZNÁMKA :

OBVODOVÉ ROZMĚRY ÚLOŽNÉ DESKY	+15 mm
(BEZ VNĚJŠÍCH ÚPRAV)	: - 0 mm
PRAVOUHLOST STAVBY – DÉLKA DIAGONÁLY	: +20 mm
OSY INSTALAČNÍCH PROSTUPŮ	: ±15 mm
VODOROVNOST ÚL. DESKY – MAX. VÝŠKOVÝ ROZDÍL	: 15 mm
– MAX. VÝŠKOVÝ ROZDÍL	
NA DÉLCE 2,0 m	: 8 mm

ŘEZ A-A' + DETAILS PROVEDENÍ ÚLOŽNÉ DESKY – VIZ VÝKRESY Č. 011a, 012a, 013a.

VÝVOD PLYNU JE INFORMATIVNÍ – JEHO PROVEDENÍ ŘEŠÍ DLE MÍSTNÍCH PODMÍNEK PROJEKTANT ODBĚRATELE.

Z – ZEMĚNĚNÍ  
 POZINK. PÁS TL. MIN. 3mm, MIN. 100mm<sup>2</sup>,  
 SMÝČKA 25m,  
 VÝVOD 100mm NAD ÚLOŽNOU DESKU  
 (DLE ČSN 33 2000-5-54)

\* BETONOVÝ SOKL PRO KRB O VĚTŠÍ HMOTNOSTI NEŽ 200 KG

K1 – K8 – KANALIZACE DN 100

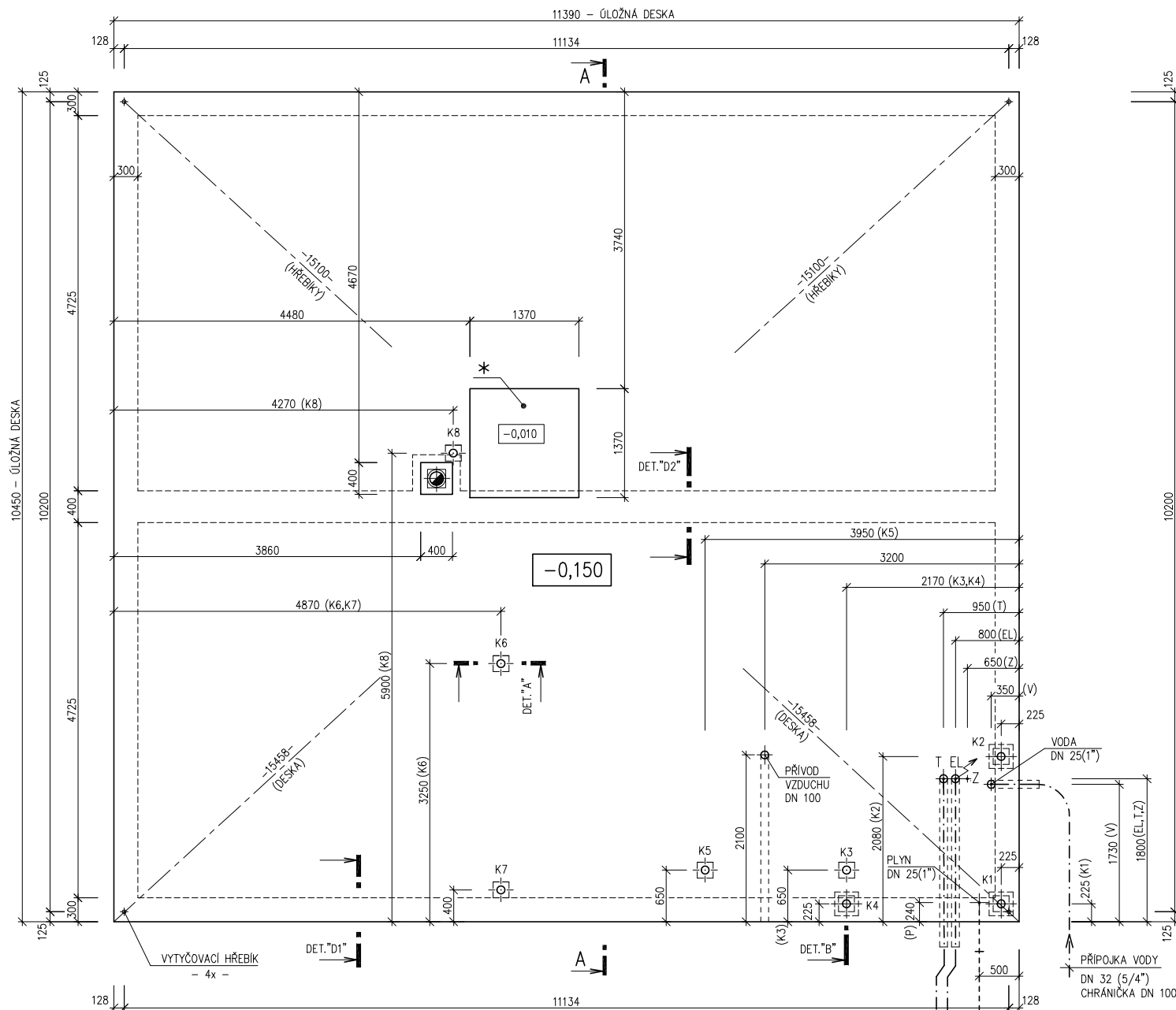
117 11 3363  
 2. ZMĚNA 03/2005

Zpracoval

Projekt

Datum: 05/2004

Číslo HS: 32 437



PRÍPOJKA TELEFONU  
 CHRÁNIČKA DN 100  
 PRÍPOJKA ELEKTRO 240/400V, 50 Hz  
 KABEL 5Cx10mm<sup>2</sup> CHRÁNIČKA DN 100

PRÍPOJKA PLYNU  
 DN 32 (5/4")  
 (MĚŘENÍ MIMO OBJEKT)

PRÍPOJKA VODY  
 DN 32 (5/4")  
 CHRÁNIČKA DN 100