



RODINNÝ DOMEK

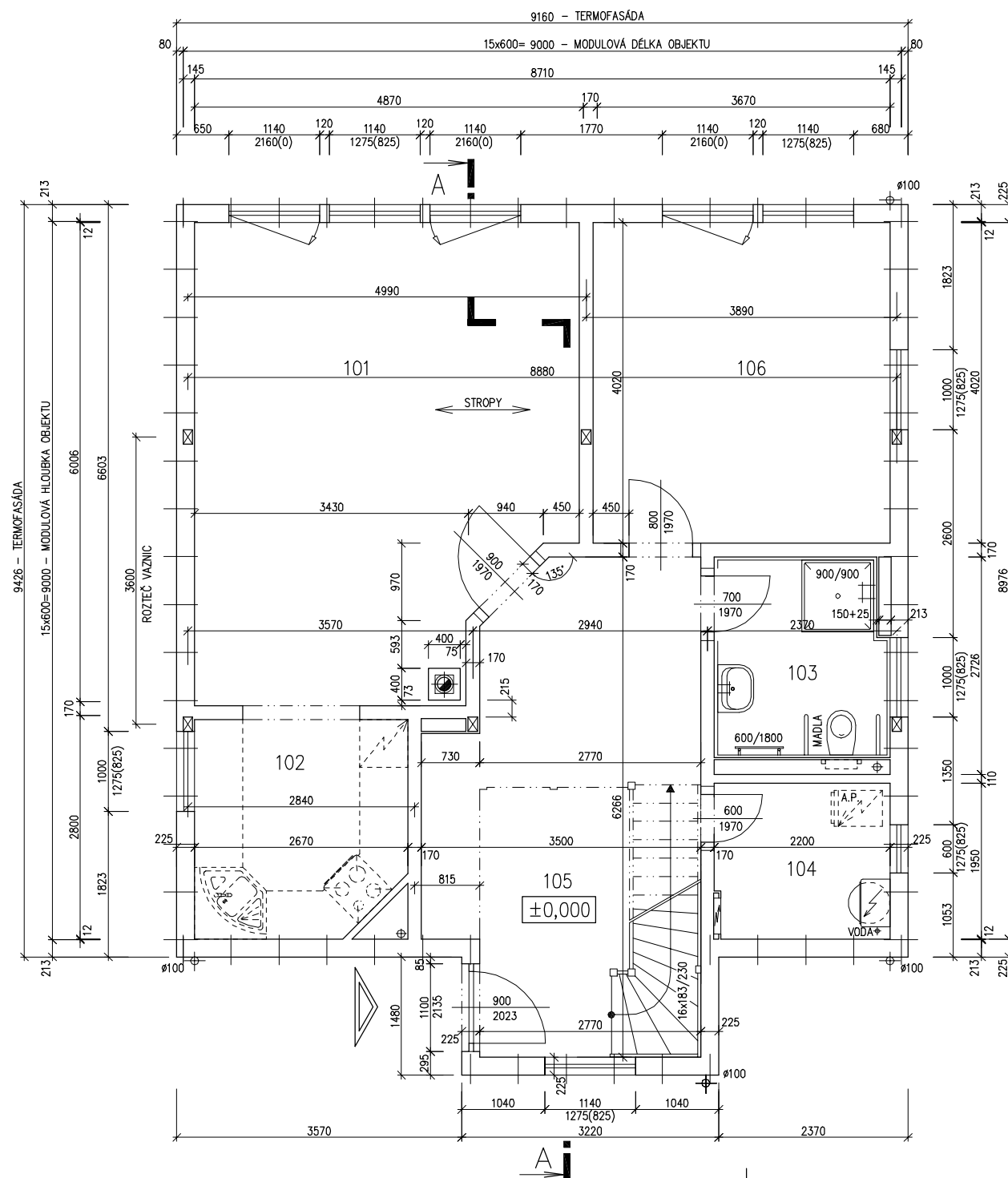
NOVA Line 86A/38° – SPROZTEČ VAZNIC 3600
(RD BEZ PODSKLEPENÍ)PŮDORYS PŘÍZEMÍ
M 1:50

POZNÁMKA:

1. OBKLAD STĚN A PŘÍČEK SÁDKOKARTONEM TL.12,5 mm
JE PRO POTŘEBU KÓTOVÁNÍ ZAKROUHLLEN NA 12 mm.
2. TECHNICKÉ ZMĚNY JSOU VYHRAZENY

LEGENDA MÍSTNOSTÍ :

ČÍSLO	ÚČEL MÍSTNOSTI	PLOCHA m ²	
101	OBÝVACÍ POKOJ	26,60	26,60
102	KUCHYŇ	7,01	7,01
103	WC – HOSTÉ	5,36	5,36
104	PŘIPOJOVACÍ MÍSTNOST	4,24	4,24
105	ZÁDVEŘÍ – SCHODIŠTĚ	18,86	17,35
106	PRACOVNA (HOST. POKOJ)	14,95	14,95
OBYTNÁ PLOCHA :		41,55	
PŘÍSLUŠENSTVÍ :		33,96	
UŽITKOVÁ PLOCHA :		75,51	
CELKOVÁ PLOCHA (PODLAHOVÁ) :		77,02	



MODEL 06

Zpracovatel

Projekt

Datum: 04/2007

Číslo HS: 34 176



RODINNÝ DOMEK

NOVA Line 86A/38° – SP

ROZTEČ VAZNIC 3600
(RD BEZ PODSKLEPENÍ)

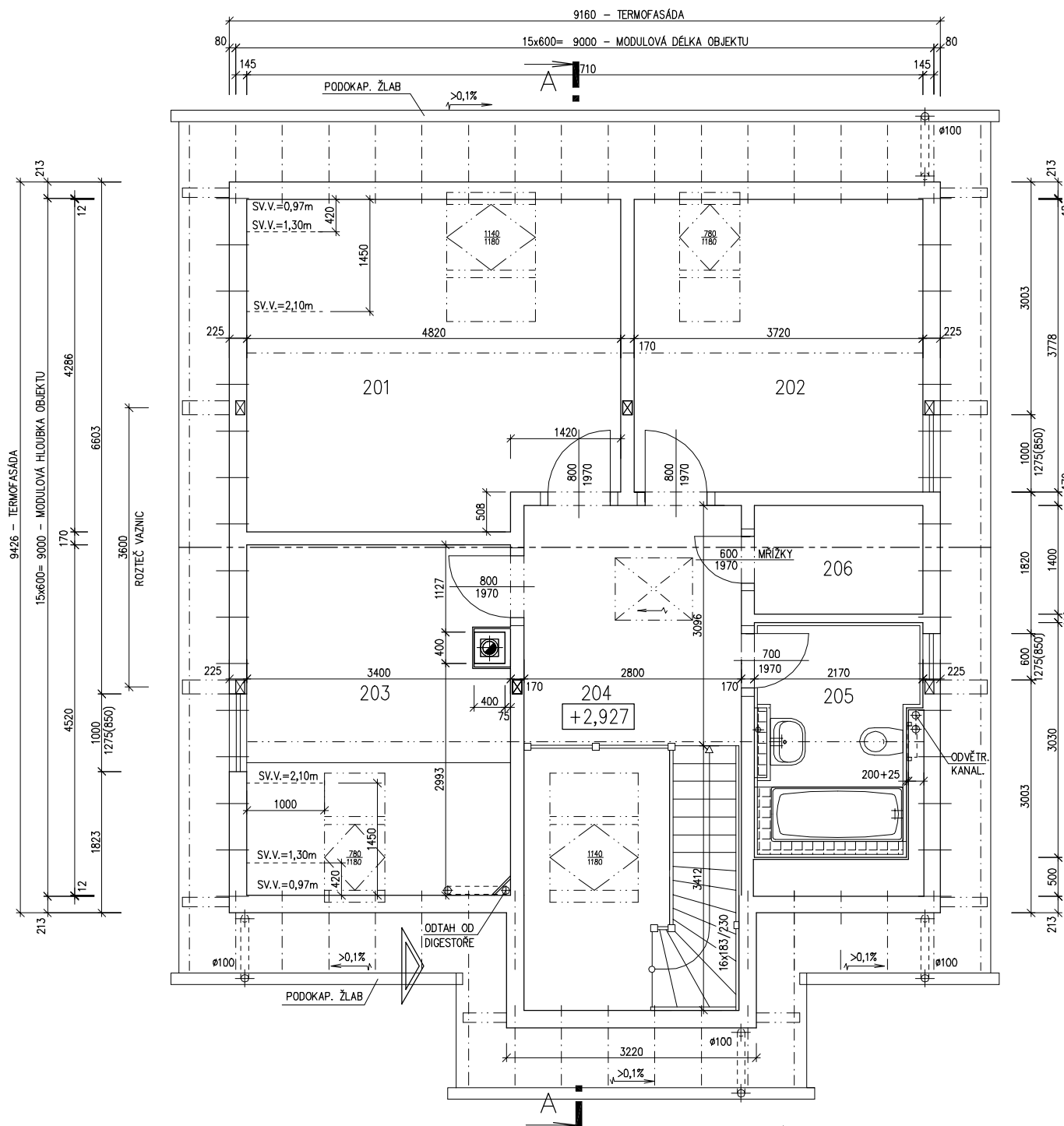
PŮDORYS PODKROVÍ
M 1:50

POZNÁMKA:

1. OBKLAD STĚN A PŘÍČEK SÁDROKARTONEM TL.12,5 mm
JE PRO POTŘEBU KÓTOVÁNÍ ZAKROUHLNĚN NA 12 mm.
2. TECHNICKÉ ZMĚNY JSOU VYHRAZENY

LEGENDA MÍSTNOSTÍ :

ČÍSLO	ÚČEL MÍSTNOSTI	PLOCHA m ²	
201	LOŽNICE	19,94	17,91
202	DĚTSKÝ POKOJ 1	14,05	12,49
203	DĚTSKÝ POKOJ 2	15,07	13,94
204	PODESTA, SCHODIŠTĚ	11,73	11,73
205	KOUPELNA	5,46	5,46
206	ŠATNA	3,04	3,04
OBYTNÁ PLOCHA :		44,34	
PŘÍSLUŠENSTVÍ :		20,23	
UŽITKOVÁ PLOCHA :		64,57	
CELKOVÁ PLOCHA (PODLAHOVÁ) :		69,29	



MODEL 06

Zpracovatel

Projekt

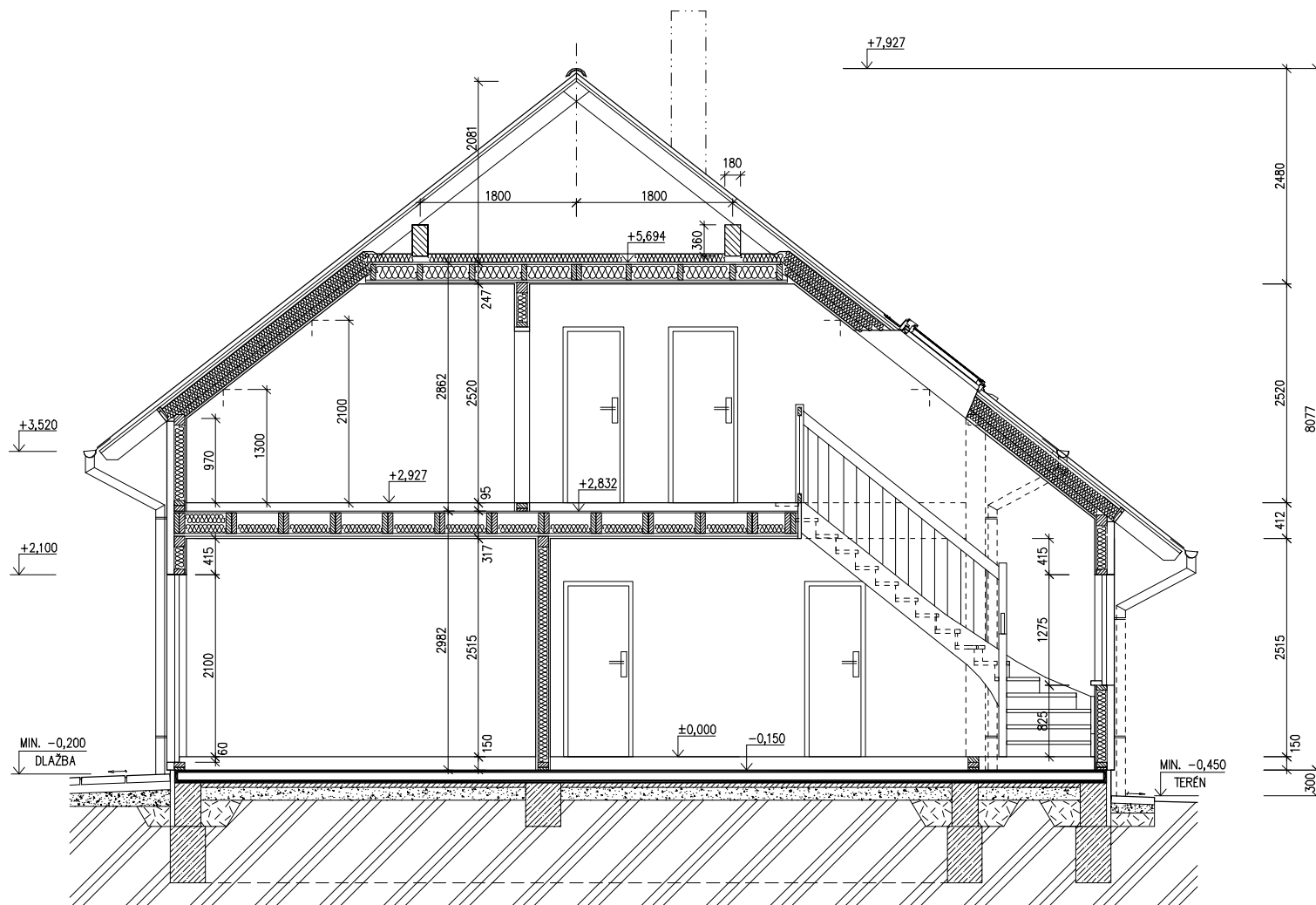
Datum: 04/2007

Číslo HS: 34 176



RODINNÝ DOMEK

NOVA Line 86A/38° – SP

ROZTEČ VAZNIC 3600
(RD BEZ PODSKLEPENÍ)ŘEZ A-A
M 1:50

LEGENDA MATERIÁLU

-  ROSTLÝ TERÉN
-  ŠTĚRKOVÝ NÁSYP
-  ZÁSYP
-  ŽELEZOBETON
-  PROSTÝ BETON
-  DŘEVO
-  TEPELNÁ IZOLACE

SPODNÍ STAVBA
DODÁVKA ODBĚRATELE

MODEL 06

Zpracovatel



Projekt

Datum: 05/2007

Číslo HS: 34 176

v.č. : 008



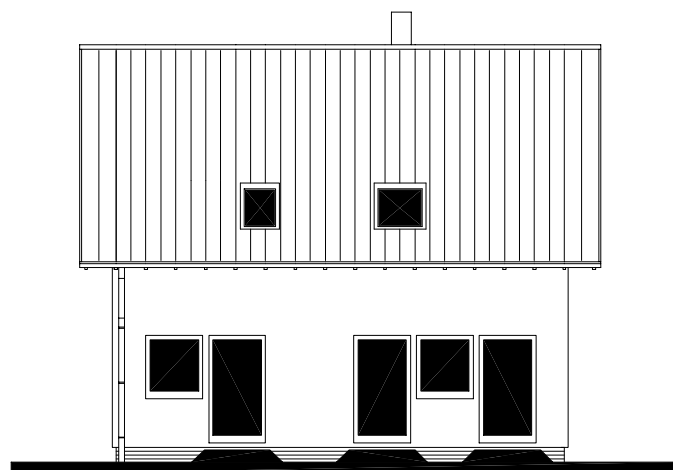
RODINNÝ DOMEK

NOVA Line 86A/38° – SP

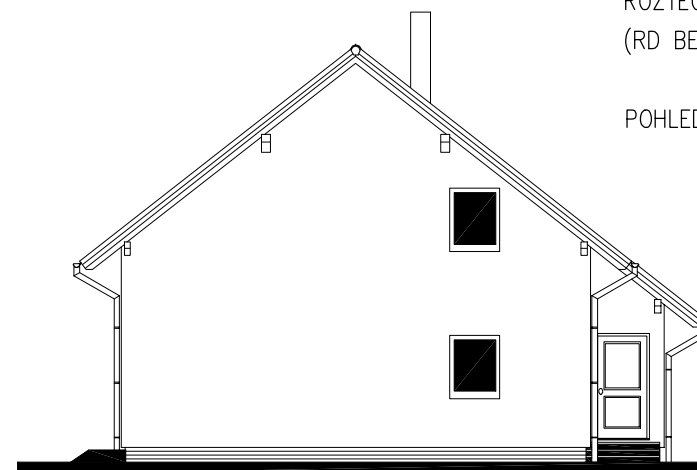
ROZTEČ VAZNIC 3600
(RD BEZ PODSKLEPENÍ)

POHLEDY M 1:100

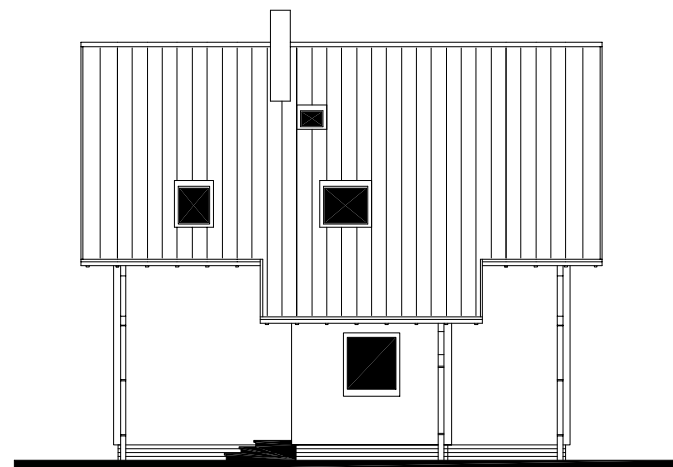
POHLED ZADNÍ



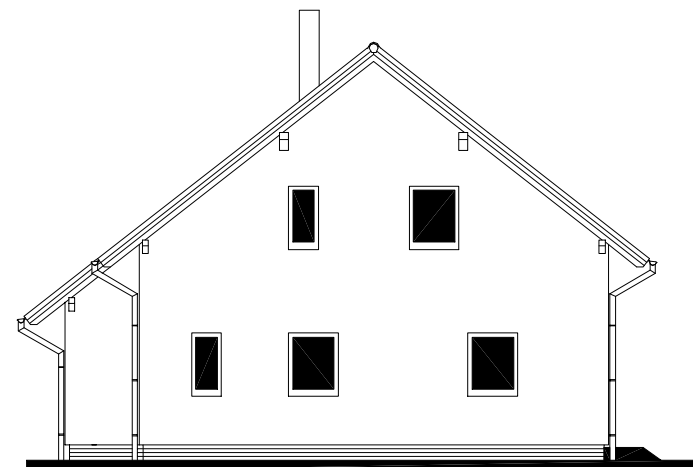
POHLED BOČNÍ /LEVÝ/



POHLED PŘEDNÍ



POHLED BOČNÍ /PRAVÝ/



MODEL 06

Zpracovatel



Projekt

Datum: 04/2007

Číslo HS: 34 176



RODINNÝ DOMEK

NOVA Line 86A/38° – SPROZTEČ VAZNIC 3600
(RD BEZ PODSKLEPENÍ)

ÚLOŽNÁ DESKA

M 1 : 50

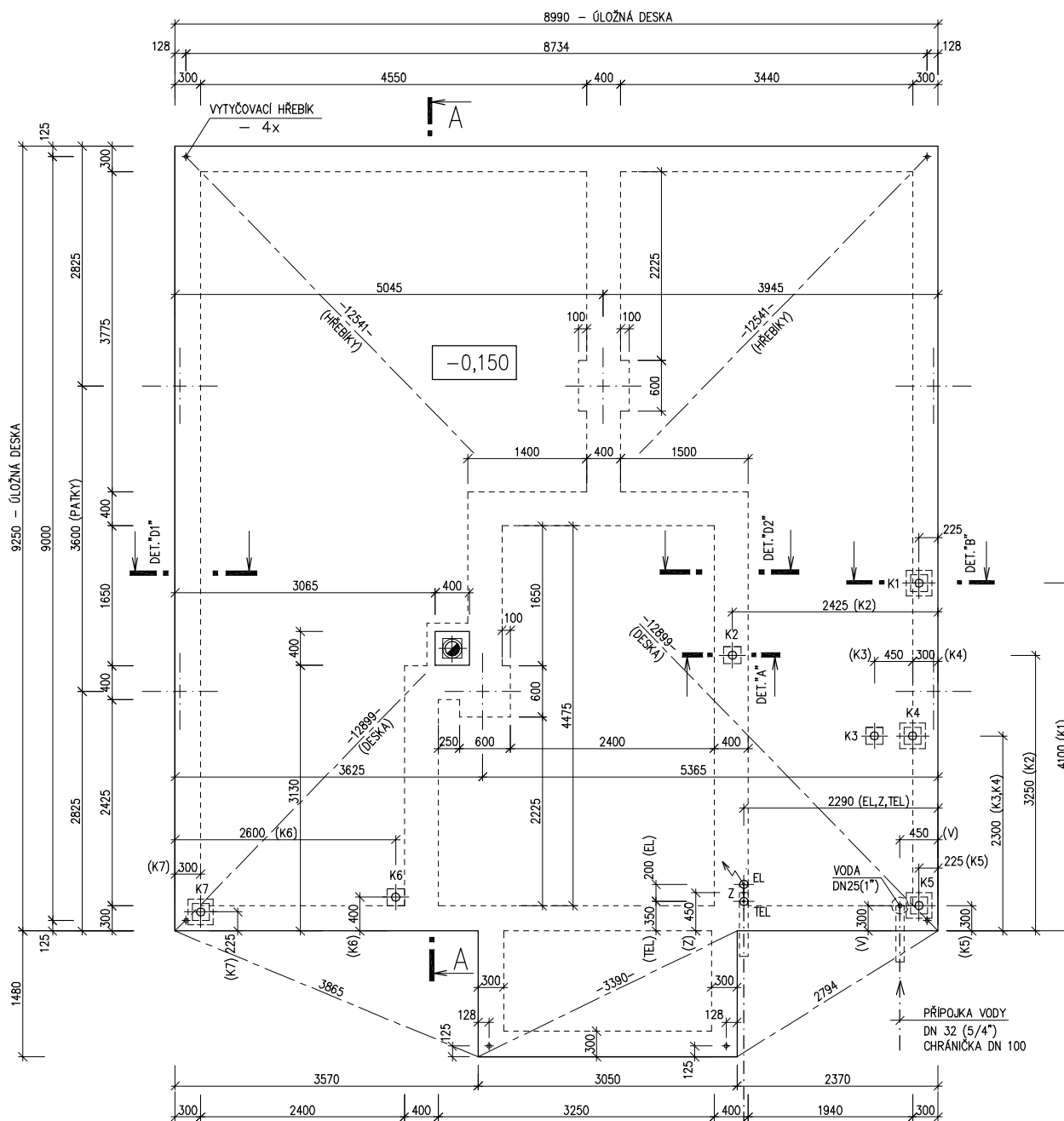
POZNÁMKA :

OBVODOVÉ ROZMĚRY ÚLOŽNÉ DESKY
(BEZ VNĚJŠÍCH ÚPRAV) : +15 mm
 PRAVOÚHLŮST STAVBY – DÉLKA DIAGONÁLY : - 0 mm
 OSY INSTALAČNÍCH PROSTUPŮ : +20 mm
 OSY INSTALAČNÍCH PROSTUPŮ : ±15 mm
 VODOROVNOST ÚL. DESKY – MAX. VÝŠKOVÝ ROZDÍL : 15 mm
 – MAX. VÝŠKOVÝ ROZDÍL : 8 mm
 NA DÉLCE 2,0 m

ŘEZ A-A' + DETAILS PŘÍPOJENÍ ÚLOŽNÉ
 DESKY – VIZ VÝKRESY Č. 011a, 012a, 013a.

Z – ZEMNĚNÍ
 POZINK. PÁS TL. MIN. 3mm, MIN. 100mm²,
 SMYČKA 25m
 (DLE ČSN 33 2000–5–54)

K1 – K7 – KANALIZACE DN 100



PŘÍPOJKA ELEKTRO 240/400V, 50 Hz
 KABEL 5Cx10mm² CHRÁNIČKA DN 100

PŘÍPOJKA TELEFONU
 CHRÁNIČKA DN 100

MODEL 06

Zpracovatel

Projekt

Datum: 05/2007

Číslo HS: 34 176