

### LEGENDA MÍSTNOSTÍ :

Číslo	Účel místnosti	Plocha [m <sup>2</sup> ]
101	ZADVEŘÍ	6,30
102	KOMORA	4,90
103	KOUPELNA	3,96
104	SPÍŽ	2,14
105	KUCHYŇSKÝ KOUT	10,84
106	OBYVACÍ POKOJ	31,23
107	GARAŽ	(20,11)
	Obytná plocha :	31,23
	Příslušenství :	28,14
	Užitková plocha :	59,37
	Celková podlahová plocha :	60,84
	Plocha zastavěná :	97,50

### POZNÁMKY :

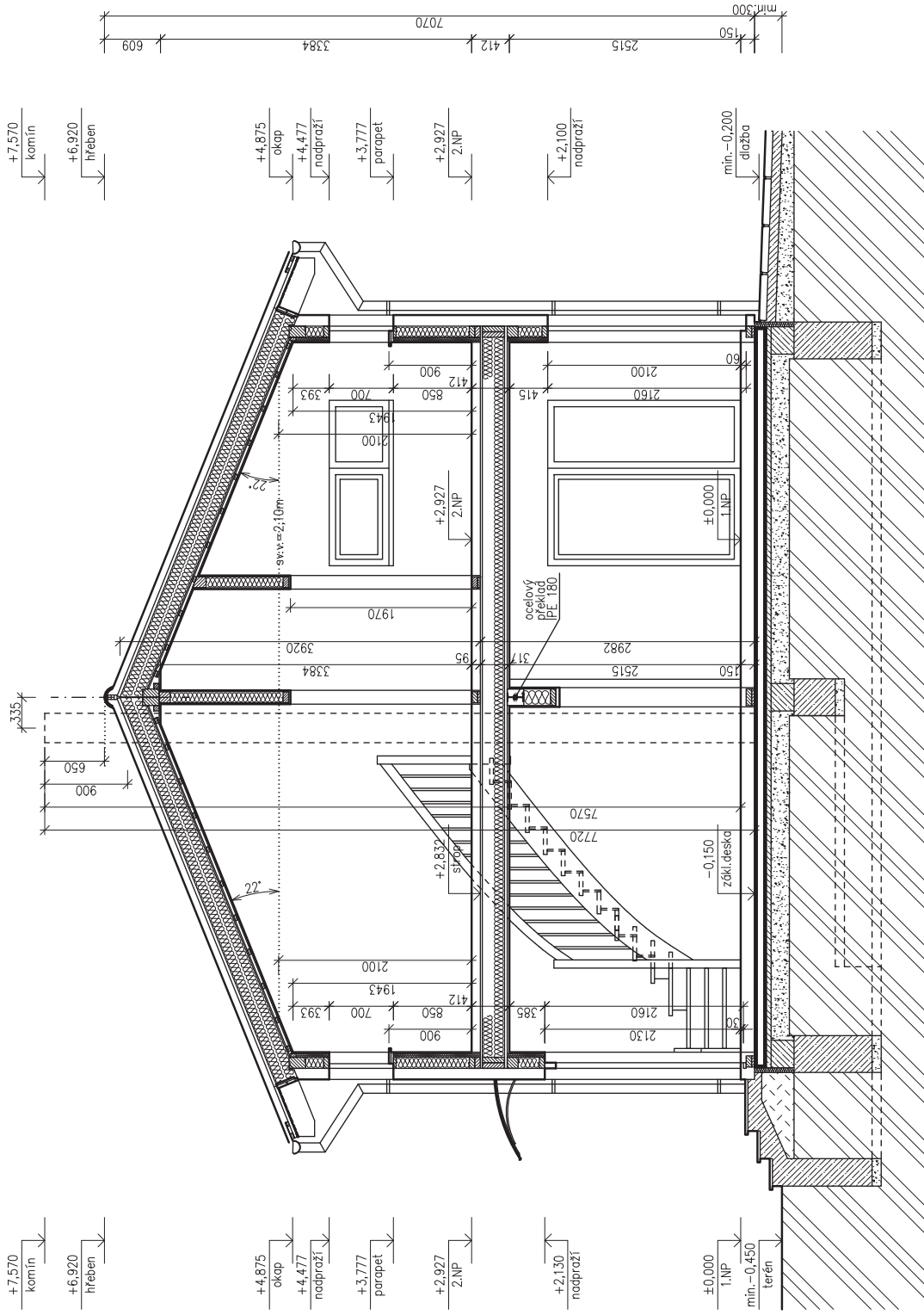
- Zařizovací předměty a konstrukce zakreslené čárkovane nejsou součástí dodávky RD! Jejich návrh je pouze schematický – může být upraven dle profesních částí PD!
- Technické změny jsou vyhrazeny!
- Vnitřní dveře kátovány s přesností ± 30 mm.
- V půdoryse jsou pro okna kátovány stavební otvory, skutečná výška parapetu je uvedena ve výkrese řezu.
- Pokud nebude realizován krb, bude prístup pro přisávání vzduchu zaslepen.
- Pokud dojde ke změně typu vrat, nutno prověřit, zda je lze v daném prostoru použít!

SCHODY KZ3-1 s podstupní

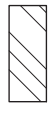






S.O. 1  
MODEL 2016

Územ. výkres	M 1:50	D.05	
<b>PUDORYS 1.NP (přízemí)</b>			
Územ. domu	RODINNÝ DŮM		Číslo HS: 38 573
KUBIS 74/22* + GARAŽ			Stupeň PD: DŮS+DOS
Autorizovaný inženýr	Ing. David Ondraing, Zdeněk Chromý		Datum: 26.06.2016
Vypracoval	Ing. Lenka Tománová		
Investor-stavětiště			






**LEGENDA MATERIÁLŮ :**

-  ROSTLÝ TERÉN
-  ŠTĚRKOVÝ NÁSYP
-  ZÁSYP
-  ŽELEZOBETON
-  PROSTÝ BETON
-  DŘEVO
-  TEPELNÁ IZOLACE

SCHODY KZ3-1 s podstupni S.O. 1  
MODEL 2016

	M 1:50	D.07	
Označ. výkresu <b>REZ A - A (rodinným domem)</b>	RODINNÝ DŮM	Číslo HS: 38 573	Stupeň PD: DŮS+DOS
Označ. domu KUBIS 74/22° + GARÁŽ	Ing. David Ondraňing, Zdeněk Chromý	Vypracoval Ing. Lenka Tomanová	Datum: 26.06.2016
Autorizovaný inženýr	Investor - staveniště		



+7,570  
komín

+6,920  
RD-hřeben

+7,570  
komín

+6,920  
RD-hřeben

+4,875  
RD-okap

+4,875  
RD-okap

~+3,000  
garáž-otika

~+3,000  
garáž-otika

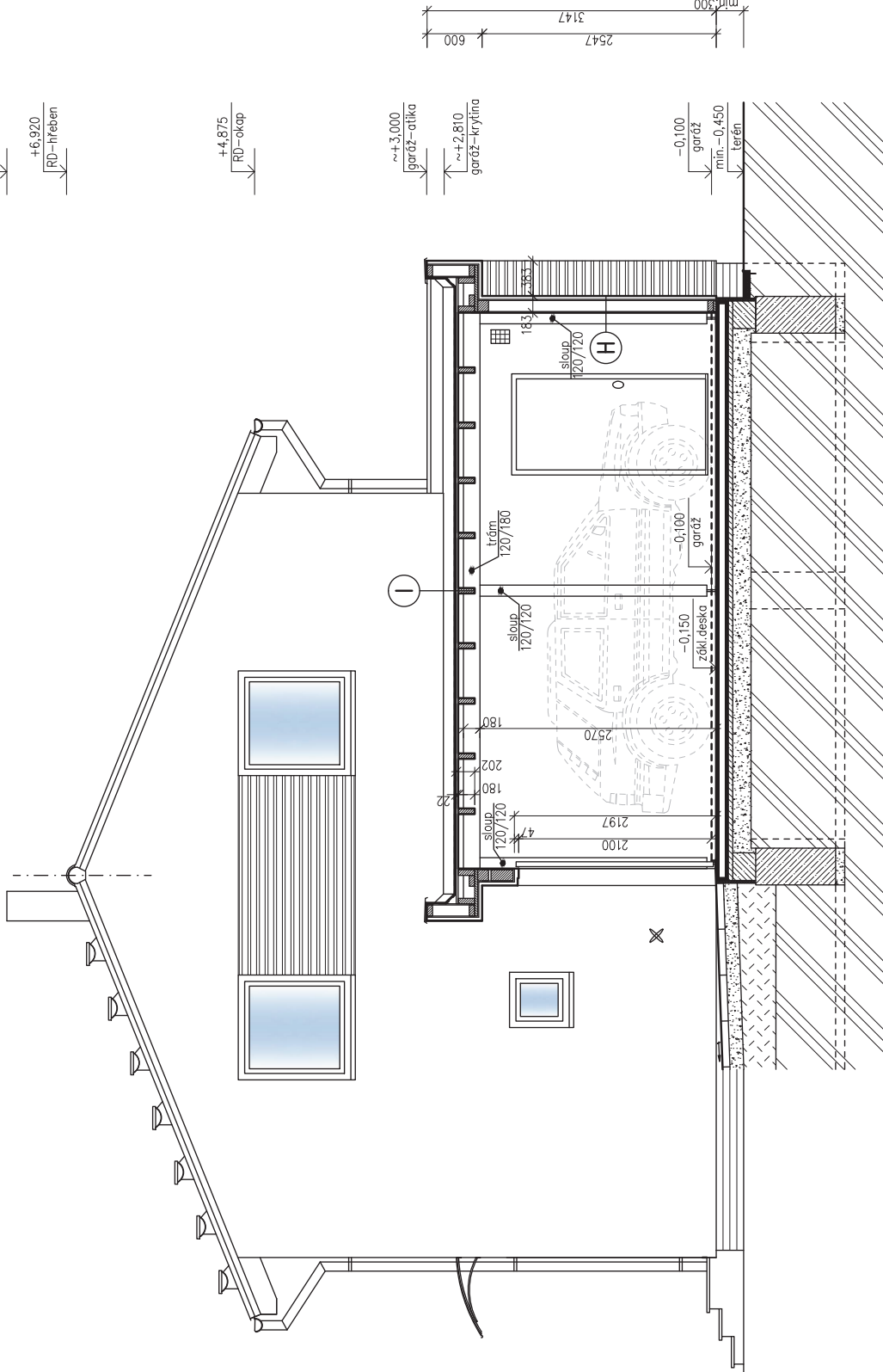
~+2,810  
garáž-krytina

±0,000  
RD-1.NP

min.-0,450  
terén

-0,100  
garáž

min.-0,450  
terén



### LEGENDA MATERIÁLŮ :

- ROSTILÝ TERÉN
- ŠTĚRKOVÝ NÁSYP
- ZÁSYP
- ŽELEZOBETON
- PROSTÝ BETON
- DŘEVO
- TEPELNÁ IZOLACE

### H - OBVODOVÁ STĚNA GARÁŽE

TERMOFASÁDA (ŠEDÝ POLYSTYREN) ~37 mm  
 FERMACELL 13 mm  
 NOSNÝ RÁM 120 mm  
 FERMACELL 13 mm  
 TLOUŠŤKA CELKEM ~183 mm

### I - STROPNÍ A STŘEŠNÍ KONSTRUKCE GARÁŽE

STŘEŠNÍ KRYTINA mPVC  
 GEOTEXTILIE  
 DTD 22 mm  
 VIDIELNÉ DŘEVĚNÉ STROPNÍ NOSNÍKY 60x180 (sklon 2°) 180 mm  
 TLOUŠŤKA CELKEM ~202 mm

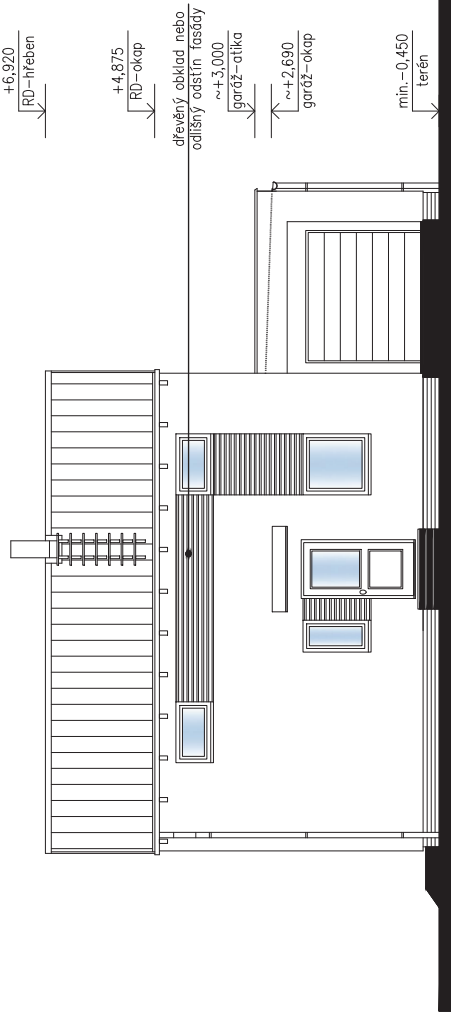
SCHODY KZ3-1 s podstupni

S.O. I  
 MODEL 2016

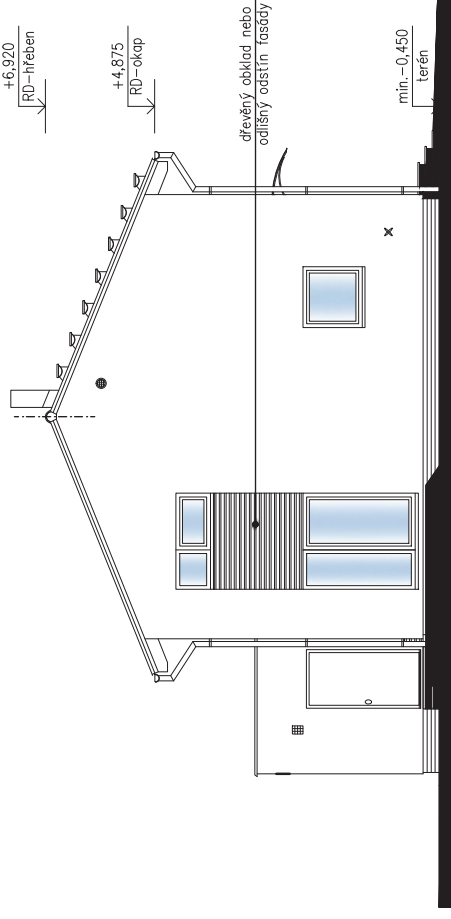
Čištěná výkresu <b>REZ B - B (garáž)</b>	M 1:50	D.08	
Čištěná domu <b>KUBIS 74/22° + GARÁŽ</b>	RODINNÝ DŮM	Číslo HS: <b>38 573</b>	Stupeň PD: DŮS+DOS
Autorizovaný inženýr Ing. David Ondraňing, Zdeněk Chromý	tr	Datum: 26.06.2016	
Vypracoval Ing. Lenka Tomanová	tr		
Investor - staveniště	k		



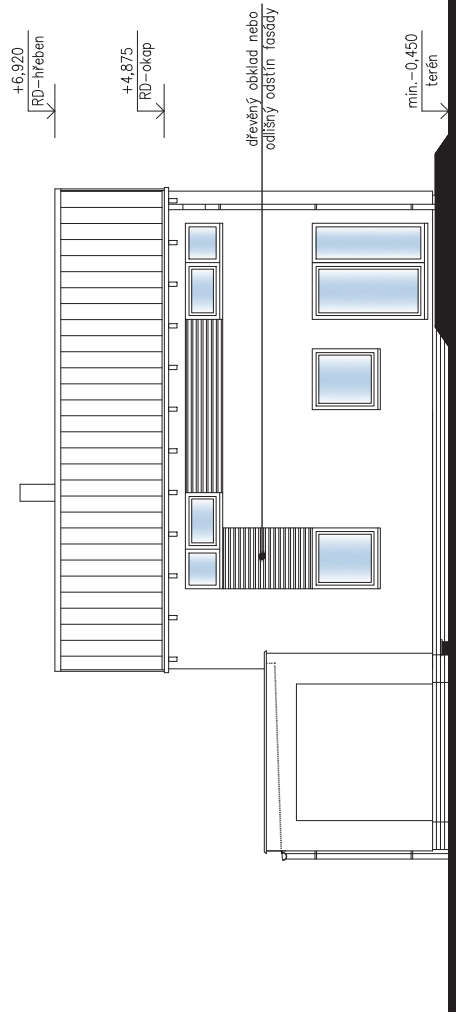
POHLED VSTUPNÍ (severní)



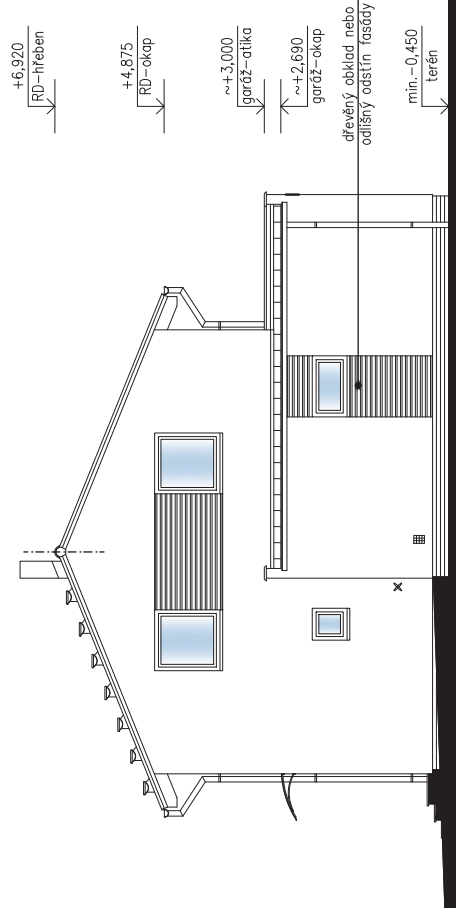
POHLED BOČNÍ – LEVÝ (východní)



POHLED ZAHRADNÍ (jižní)



POHLED BOČNÍ – PRAVÝ (západní)



SCHODY KZ3-1 s podstupní

S.O. 1  
MODEL 2016

Označ. výkresu <b>POHLEDY</b>	M 1:100	D.12	
Označ. domu KUBIS 74/22° + GARÁŽ	RODINNÝ DŮM		Číslo HS: 38 573
Autorizovaný inženýr Ing. David Ondra, Ing. Zdeněk Chromý	Stupeň PD: DÚS+D0S		Datum: 26.06.2016
Vypracoval Ing. Lenka Tománová	Investor – staveniště		