



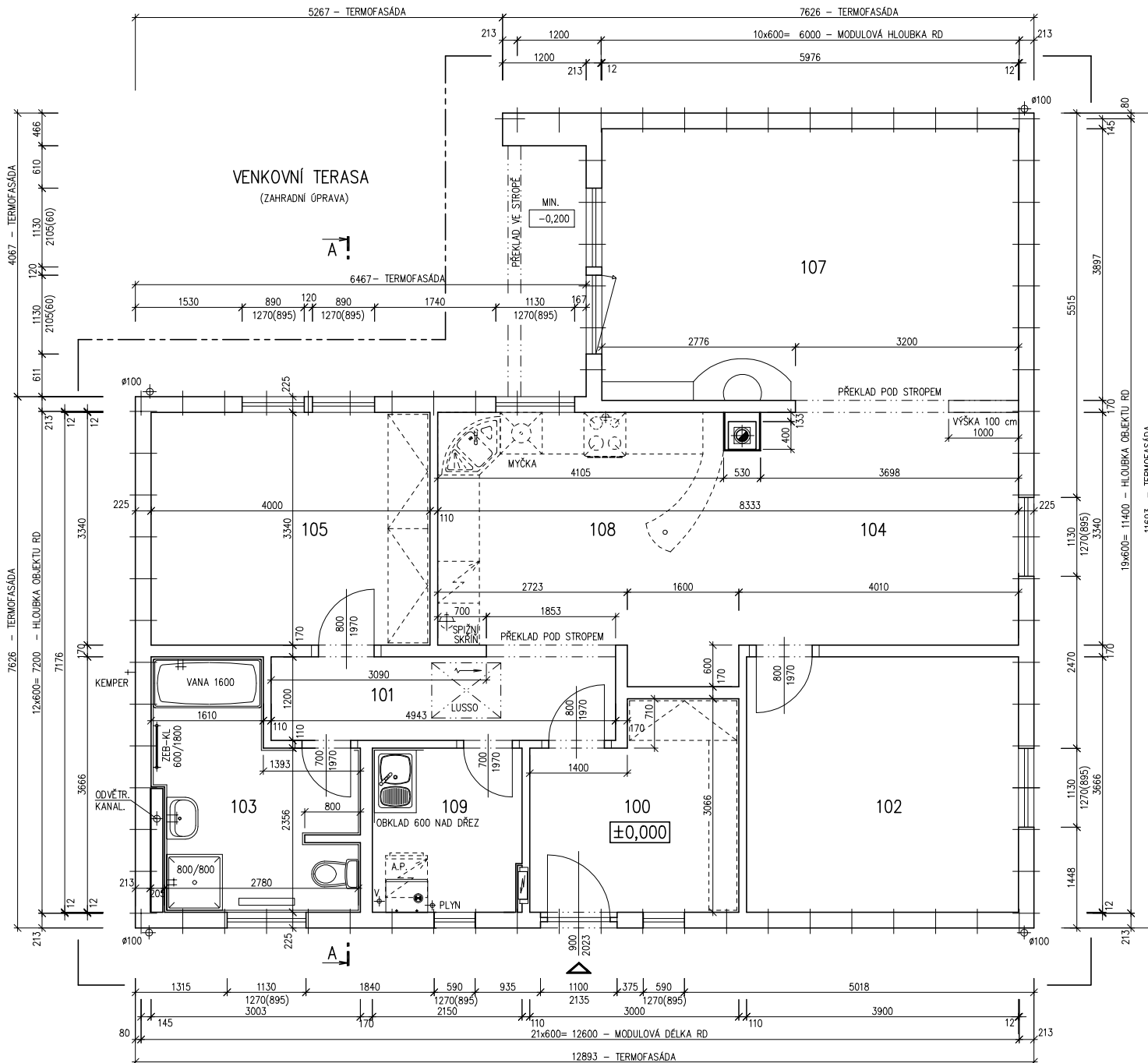
RODINNÝ DOMEK

## RD 122/28\*kk-VALBA

(RD BEZ PODSKLEPENÍ)

PŮDORYS PŘÍZEMÍ

M 1:50



## POZNÁMKA:

1. OBKLAD STĚN A PŘÍČEK SÁDROKARTONEM TL.12,5 mm JE PRO POTŘEBU KÓTOVÁNÍ ZAOKROUHLN NA 12 mm.
2. ZAŘÍZOVACÍ PŘEDMĚTY A KONSTRUKCE ZAKRESLENÉ ČÁRKOVANĚ NEJSOU SOUČÁSTÍ ZÁKLADNÍ DODÁVKY RD
3. TECHNICKÉ ZMĚNY JSOU VYHRAZENY

## LEGENDA MÍSTNOSTI :

ČÍSLO	ÚČEL MÍSTNOSTI	PLOCHA m <sup>2</sup>
100	ZÁDVEŘÍ, ŠATNA	8,20
101	CHODBA	5,93
102	POKOJ	14,30
103	KOUPELNA, WC	8,75
104	JÍDELNA	13,22
105	LOŽNICE	13,36
107	OBYVACÍ POKOJ	23,29
108	KUCHYŇ	15,28
109	KOTEL, PRADELNA	5,00

OBYTNÁ PLOCHA :	79,45
PŘÍSLUŠENSTVÍ :	27,88
UŽITKOVÁ PLOCHA :	107,33
CELKOVÁ PLOCHA (PODLAHOVÁ) :	107,33

3397  
MODEL 2004Zpracovatel  
FEB PROJEKCEProjekt  
Datum: 07/2004  
Číslo HS: 30 186



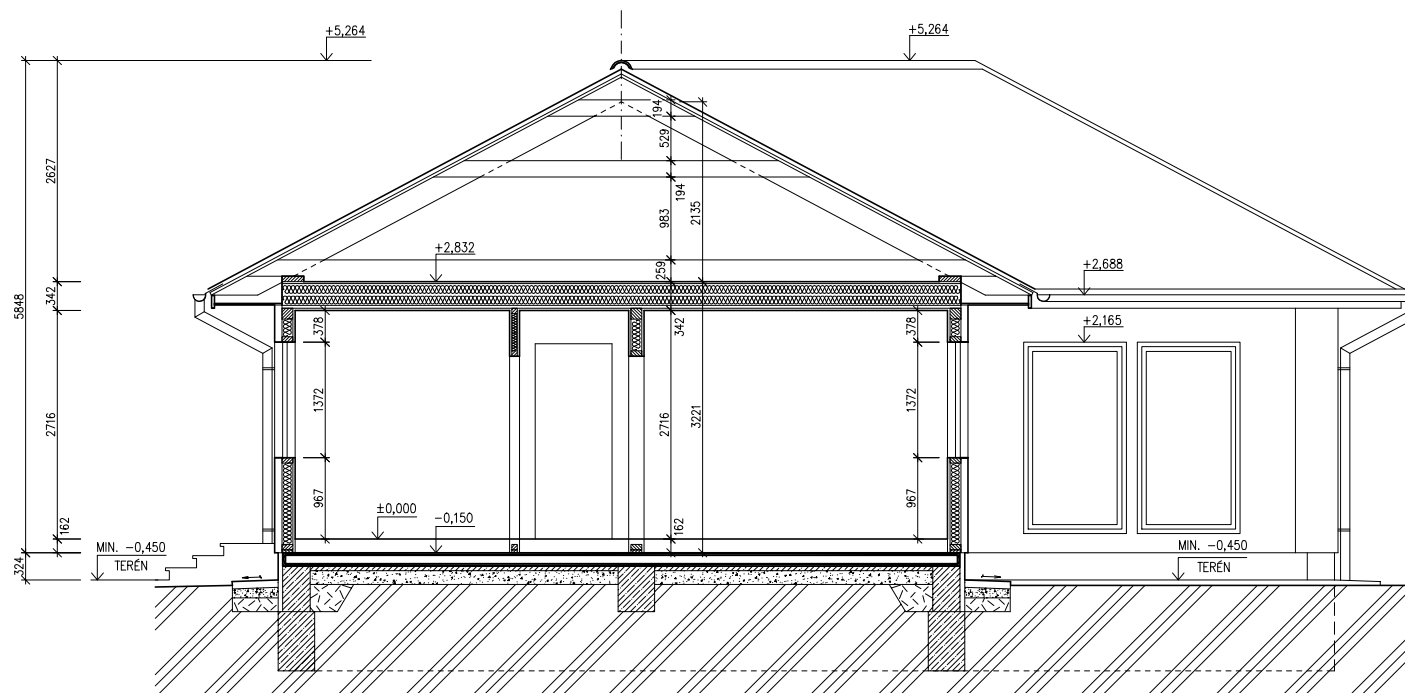
RODINNÝ DOMEK

RD 122/28kk-VALBA

(RD BEZ PODSKLEPENÍ)

ŘEZ A-A

M 1:50



SPODNÍ STAVBA  
DODÁVKA ODBĚRATELE

## LEGENDA MATERIÁLU

-  ROSTLÝ TERÉN
-  ŠTĚRKOVÝ NÁSYP
-  ZÁSYP
-  ŽELEZOBETON
-  PROSTÝ BETON
-  DŘEVO
-  TEPELNÁ IZOLACE

12/2003  
MODEL 04

Zpracovatel  


Projekt

Datum:  
Číslo HS:

č.v. : 008



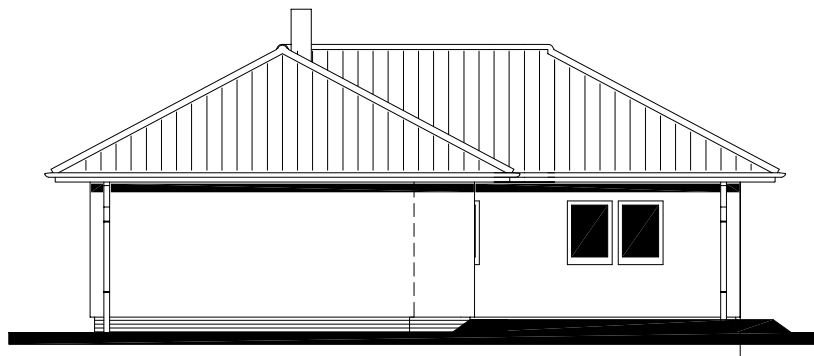
RODINNÝ DOMEK

RD 122/28kk-VALBA

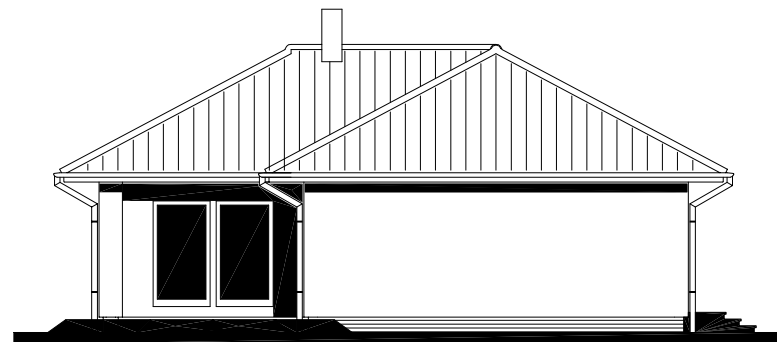
(RD BEZ PODSKLEPENÍ)

POHLEDY M 1:100

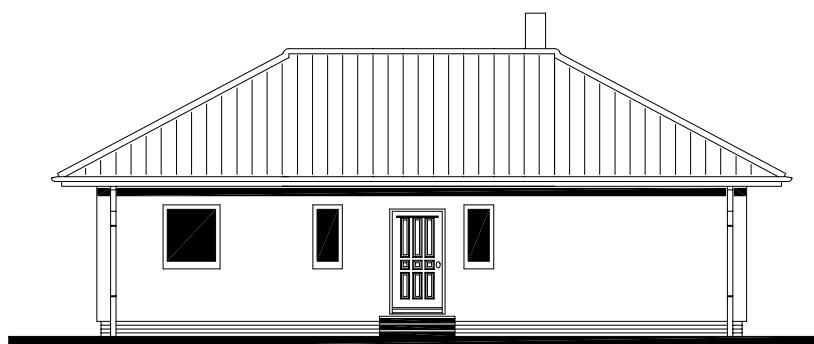
POHLED ZADNÍ



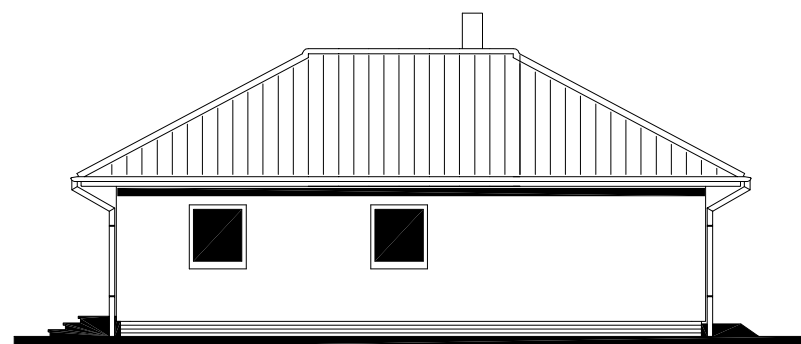
POHLED BOČNÍ /LEVÝ/



POHLED VSTUPNÍ



POHLED BOČNÍ /PRAVÝ/



3397  
MODEL 2004

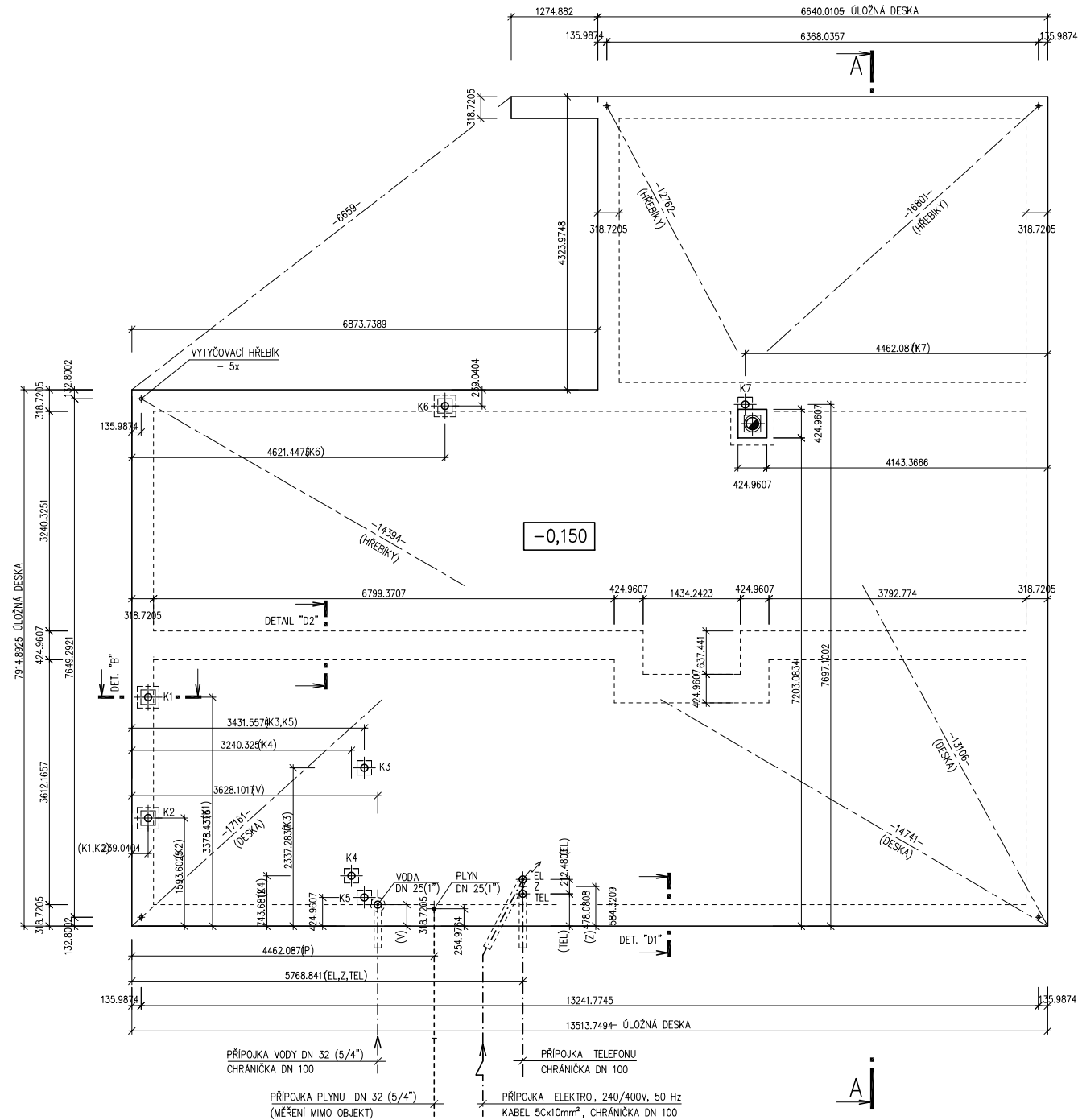
Zpracovatel



Projekt

Datum: 07/2004

Číslo HS: 30 186



RODINNÝ DOMEK

**RD 122/28\*kk-VALBA**

(RD BEZ PODSKLEPENÍ)

**PŮDORYS PŘÍZEMÍ**

M 1:50

**POZNÁMKA:**

OBVODOVÉ ROZMĚRY ÚLOŽNÉ DESKY : +15 mm  
 (BEZ VNĚJŠÍCH ÚPRAV) : - 0 mm  
 PRAVŮHLOST STAVBY - DÉLKA DIAGONÁLY : +20 mm  
 OSY INSTALAČNÍCH PROSTUPŮ : ±15 mm  
 VODOROVNOST ÚL. DESKY - MAX. VÝŠKOVÝ ROZDÍL : 15 mm  
 - MAX. VÝŠKOVÝ ROZDÍL NA DÉLCE 2,0 m : 8 mm

ŘEZ A-A' + DETAILS PROVEDENÍ ÚLOŽNÉ DESKY - VIZ VÝKRESY Č. 011a, 012a, 013a.

VÝVOD PLYNU JE INFORMATIVNÍ - JEHO PROVEDENÍ ŘEŠÍ DLE MÍSTNÍCH PODMÍNEK PROJEKTANT ODBĚRATELE.

Z - ZEMNĚNÍ  
 POZINK. PÁS TL. MIN. 3mm, MIN. 100mm<sup>2</sup>,  
 SMYČKA 25m,  
 VÝVOD 100mm NAD ÚLOŽNOU DESKU  
 (DLE ČSN 33 2000-5-54)

K1 - K7- KANALIZACE DN 100

3397  
 MODEL 2004

Zpracovatel

Projekt  
 Datum: 07/2004  
 Číslo HS: 30 186