



RODINNÝ DOMEK

LARGO Line 122/28'kk

(RD BEZ PODSKLEPENÍ)

PŮDORYS PŘÍZEMÍ

M 1:50

TMF 100 mm

POZNÁMKA:

1. OBKLAD STĚN A PŘÍČEK SÁDROKARTONEM TL12,5 mm JE PRO POTŘEBU KÓTOVÁNÍ ZAKROUHLĚN NA 12 mm.
2. ZAŘÍZOVACÍ PŘEDMĚTY A KONSTRUKCE ZAKRESLENÉ ČÁRKOVANĚ NEJSOU SOUČÁSTÍ ZÁKLADNÍ DODÁVKY RD
3. TECHNICKÉ ZMĚNY JSOU VYHRAZENY

LEGENDA MÍSTNOSTI :

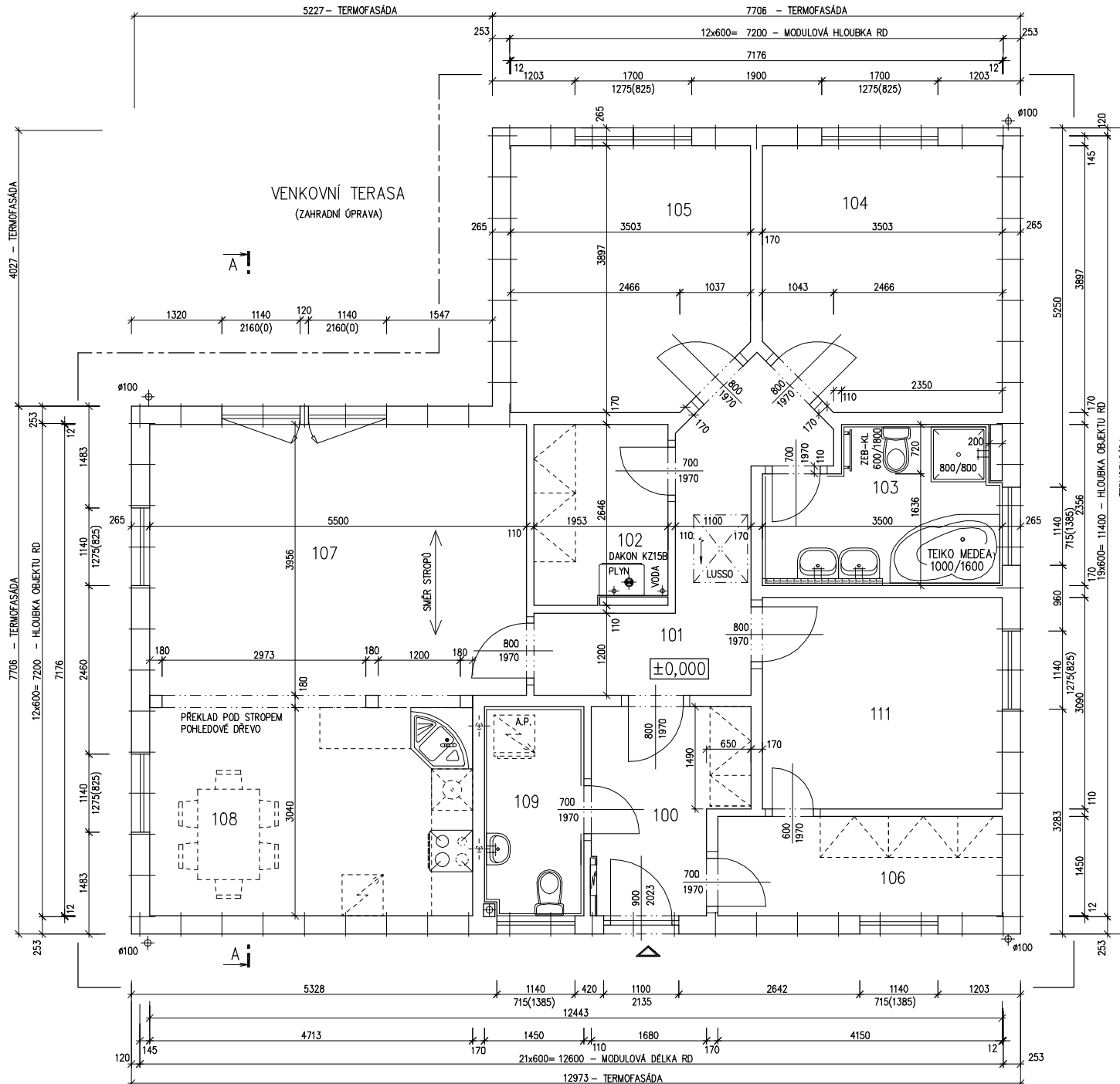
ČÍSLO	ÚČEL MÍSTNOSTI	PLOCHA m ²
100	ZÁDVEŘÍ	6,02
101	CHODBA	8,67
102	ŠATNA	5,01
103	KOUPELNA	7,25
104	POKOJ	13,10
105	POKOJ	13,10
106	ŠATNA	6,02
107	OBÝVACÍ POKOJ	22,61
108	KUCHYŇ + JIDELNÍ KOUT	14,33
109	WC + TECH. MÍSTNOST	4,39
111	POKOJ	10,82

OBYTNÁ PLOCHA : 73,96

PŘÍSLUŠENSTVÍ : 37,36

UŽITKOVÁ PLOCHA : 111,32

CELKOVÁ PLOCHA (PODLAHOVÁ) : 111,32





RODINNÝ DOMEK

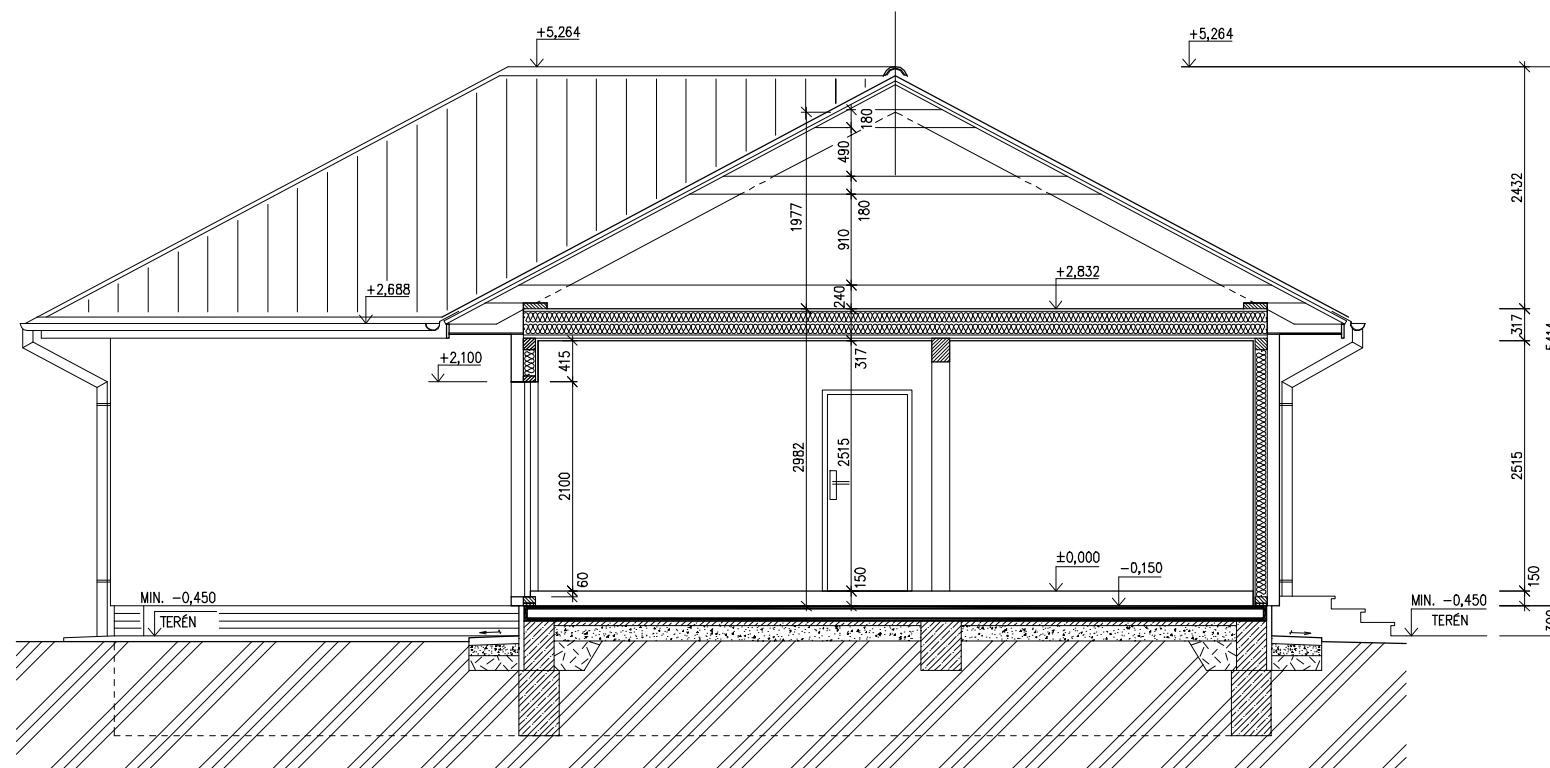
LARGO Line 122/28^{kk}

(RD BEZ PODSKLEPENÍ)

ŘEZ A-A

M 1:50

TMF 100 mm



LEGENDA MATERIÁLU

-  ROSTLÝ TERÉN
-  ŠTĚRKOVÝ NÁSYP
-  ZÁSYP
-  ŽELEZOBETON
-  PROSTÝ BETON
-  DŘEVO
-  TEPelná IZOLACE

SPODNÍ STAVBA
DODÁVKA ODBĚRATELE

S.O. II
MODEL 07

Zpracovatel



Projekt

Datum: 18.10.2007

Číslo HS: 32 883



RODINNÝ DOMEK

LARGO Line 122/28^{kk}

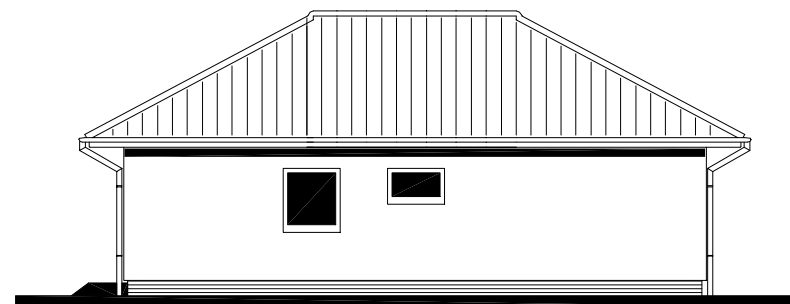
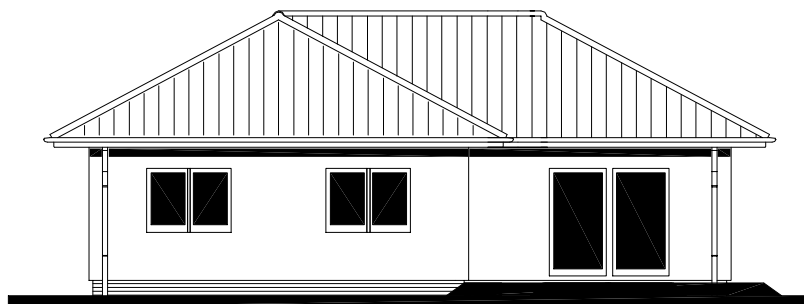
(RD BEZ PODSKLEPENÍ)

POHLED BOČNÍ /PRAVÝ/

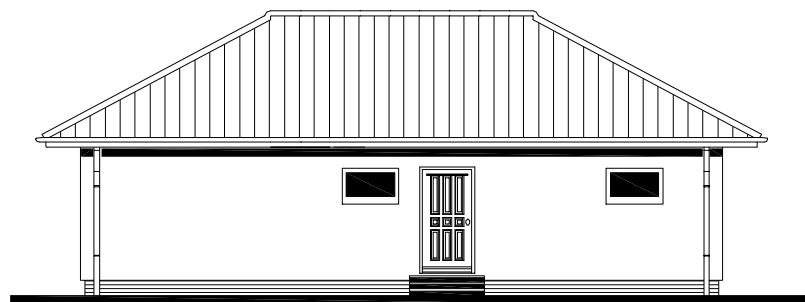
POHLEDY M 1:100

TMF 100 mm

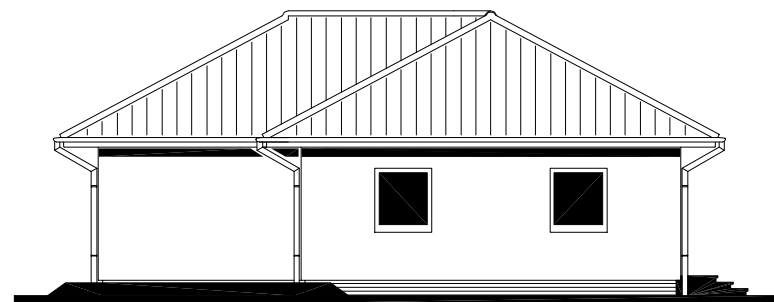
POHLED ZADNÍ



POHLED VSTUPNÍ



POHLED BOČNÍ /LEVÝ/



S.O. II.
MODEL 07

Zpracovatel



Projekt

Dotum: 18.10.2007

Číslo HS: 32 883



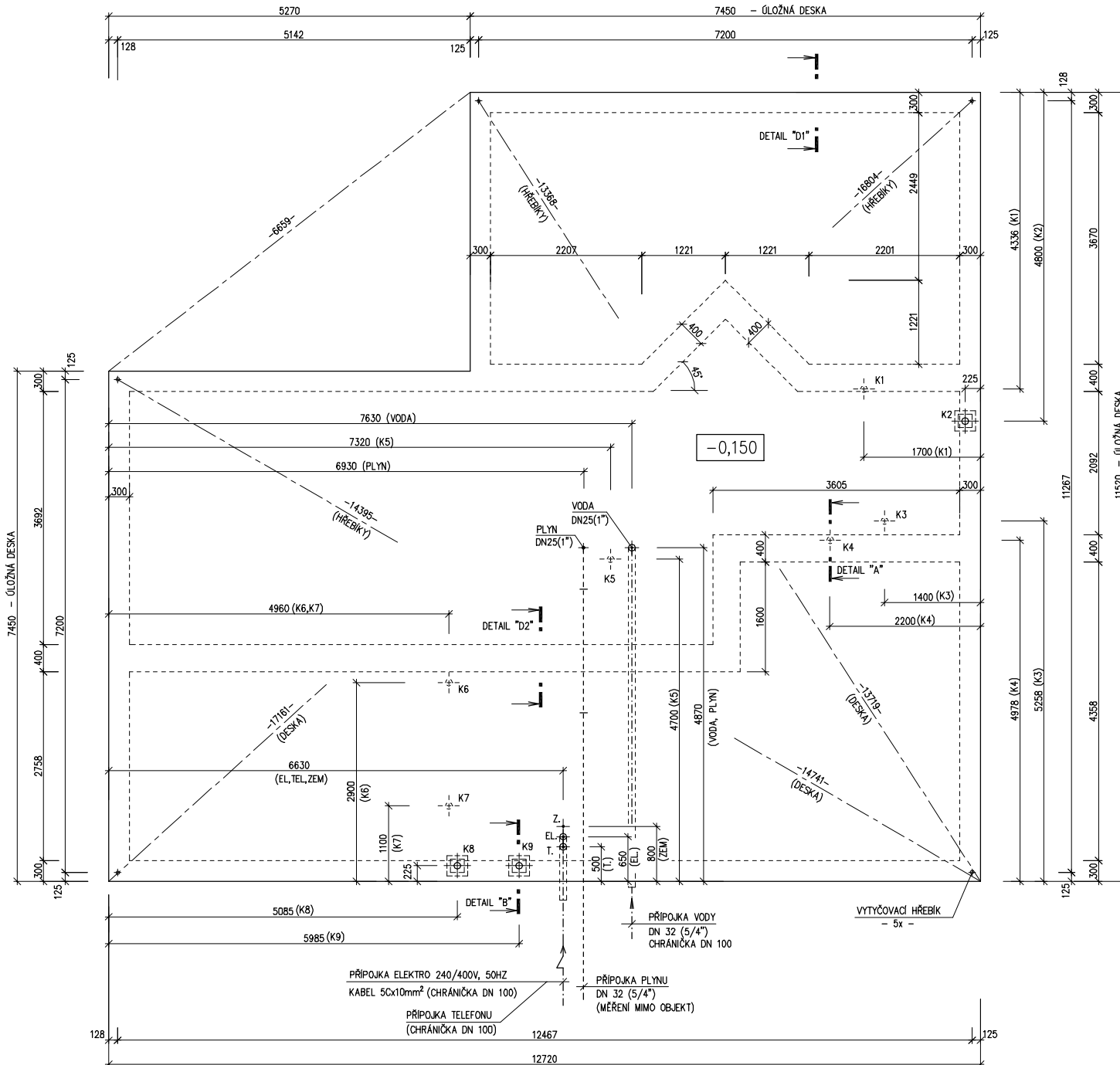
RODINNÝ DOMEK

LARGO Line 122/28'kk

(RD BEZ PODSKLEPENÍ)

ÚLOŽNÁ DESKA

M 1:50



POZNÁMKA:

VYTYČOVACÍ HŘEBÍKY OSADÍ PRACOVNÍK RD RÝMAŘOV
PŘI PŘEBÍRCE SPODNÍ STAVBY

OBVODOVÉ ROZMĚRY ÚLOŽNÉ DESKY (BEZ VNĚJŠÍCH ÚPRAV)	: +15 mm
PRAVOÚHLŮST STAVBY - DÉLKA DIAGONÁLY	: +20 mm
OSY INSTALAČNÍCH PROSTUPŮ	: ±15 mm
VODOROVNOST ÚL. DESKY - MAX. VÝŠKOVÝ ROZDÍL - MAX. VÝŠKOVÝ ROZDÍL NA DÉLCE 2,0 m	: 15 mm 8 mm

ŘEZ A-A' + DETAILS PROVEDENÍ ÚLOŽNÉ
DESKY - VIZ VÝKRESY Č. 011a, 012a, 013a.

VÝVOD PLYNU JE INFORMATIVNÍ - JEHO
PROVEDENÍ ŘEŠÍ DLE MÍSTNÍCH PODMÍNEK
PROJEKTANT ODBĚRATELE.

"z" - ZEMNĚNÍ-POZINK. PÁS TL. MIN. 3mm,
MIN. 100mm², SMYČKA 25m
(DLE ČSN 33 2000-5-54)

K1 - K9 - KANALIZACE DN 100

* BETONOVÝ SOKL PRO KRB O VĚTŠÍ
HMOTNOSTI NEŽ 200 KG

S.O. II.
MODEL 07

Zpracovatel

Projekt
 Datum: 18.10.2007
 Číslo HS: 32 883



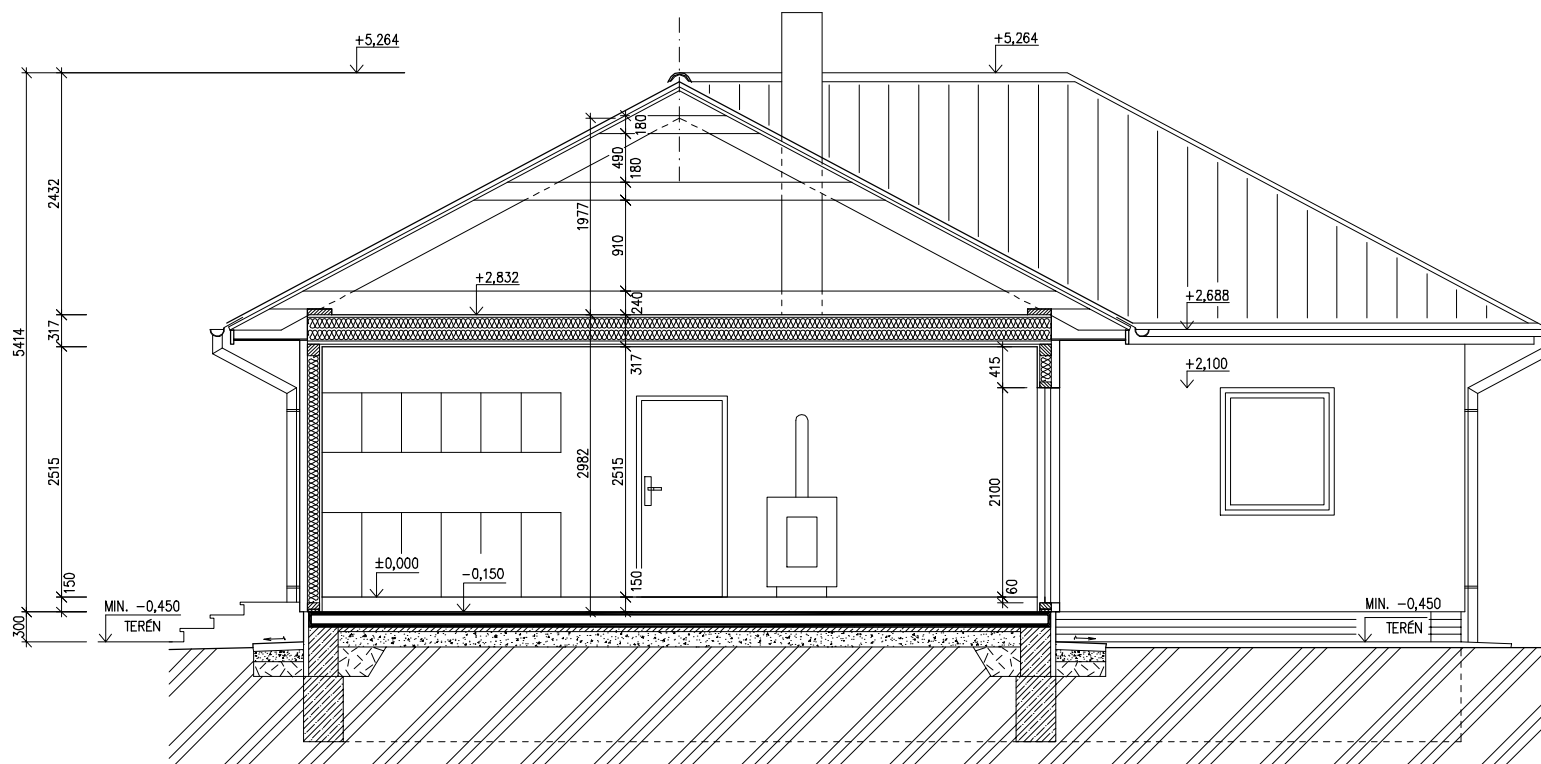
RODINNÝ DOMEK

LARGO Line 122/28^{kk}

(RD BEZ PODSKLEPENÍ)

ŘEZ A-A

M 1:50



SPODNÍ STAVBA
DODÁVKA ODBĚRATELE

LEGENDA MATERIÁLU

-  ROSTLÝ TERÉN
-  ŠTĚRKOVÝ NÁSYP
-  ZÁSYP
-  ŽELEZOBETON
-  PROSTÝ BETON
-  DŘEVO
-  TEPelná IZOLACE

S.O. IV.
MODEL 07

Zpracovatel


Projekt
 Datum: 29.6.2007
 Číslo HS: 32 900

č.v. : 008



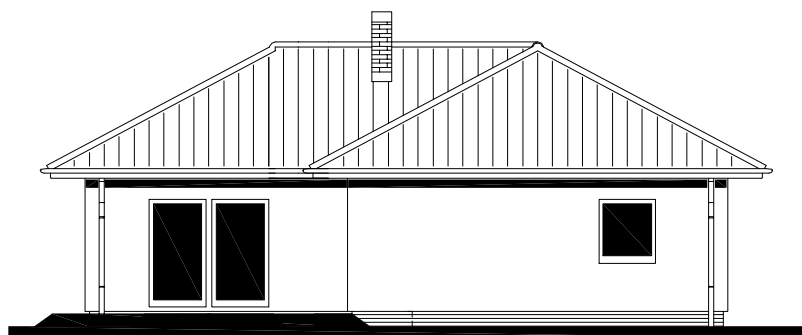
RODINNÝ DOMEK

LARGO Line 122/28*kk

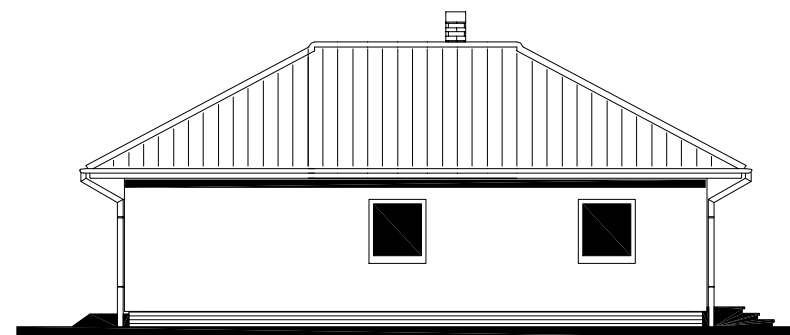
(RD BEZ PODSKLEPENÍ)

POHLEDY M 1:100

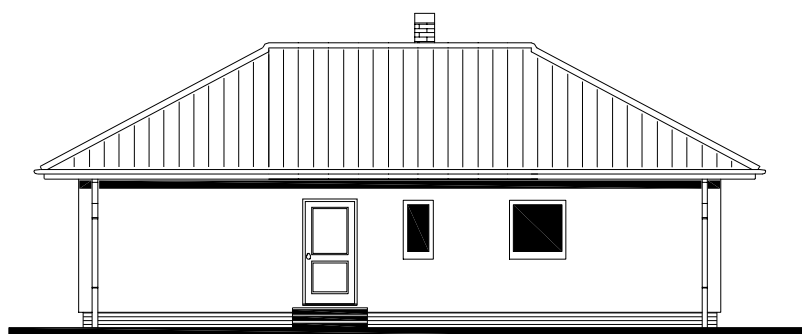
POHLED ZADNÍ



POHLED BOČNÍ /LEVÝ/



POHLED VSTUPNÍ



POHLED BOČNÍ /PRAVÝ/



S.O. IV.
MODEL 07

Zpracovatel



Projekt

Datum: 29.6.2007

Číslo HS: 32 900



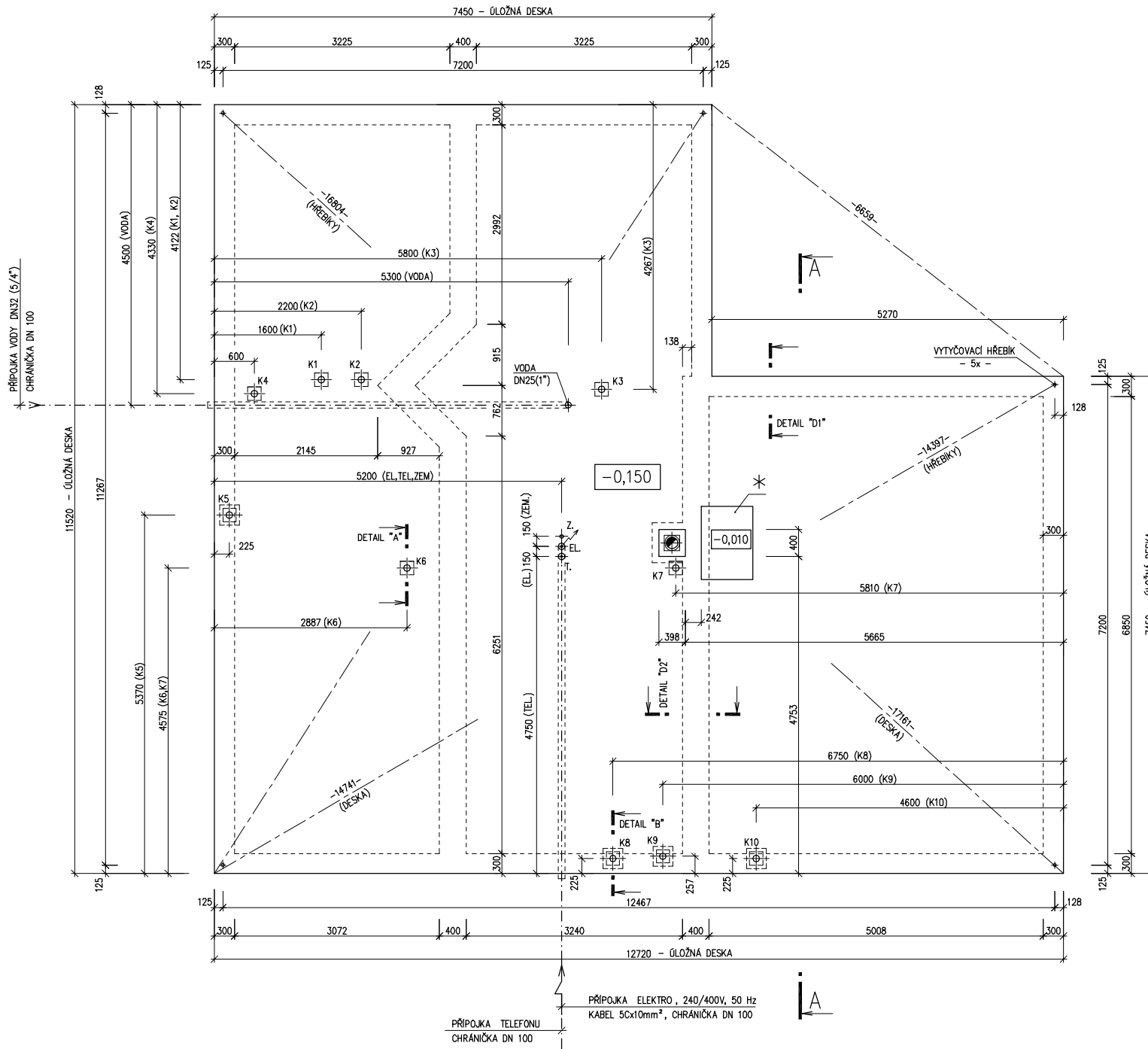
RODINNÝ DOMEK

LARGO Line 122/28'kk

(RD BEZ PODSKLEPENÍ)

ÚLOŽNÁ DESKA

M 1:50



POZNÁMKA:

VYTYČOVACÍ HŘEBÍKY OSADÍ PRACOVNÍK RD RÝMAŘOV
PŘI PŘEBÍRCE SPODNÍ STAVBY

OBVODOVÉ ROZMĚRY ÚLOŽNÉ DESKY : +15 mm
(BEZ VNĚJŠÍCH ÚPRAV) : - 0 mm
PRAVOUHLŮST STAVBY - DÉLKA DIAGONÁLY : +20 mm
OSY INSTALAČNÍCH PROSTUPŮ : ±15 mm
VODOROVNOST ÚL. DESKY - MAX. VÝŠKOVÝ ROZDÍL : 15 mm
- MAX. VÝŠKOVÝ ROZDÍL NA DÉLCE 2,0 m : 8 mm

ŘEZ A-A' + DETAILS PROVEDENÍ ÚLOŽNÉ
DESKY - VIZ VÝKRESY Č. 011a, 012a, 013a.

VÝVOD PLYNU JE INFORMATIVNÍ - JEHO
PROVEDENÍ ŘEŠÍ DLE MÍSTNÍCH PODMÍNEK
PROJEKTANT ODBĚRATELE.

"z" - ZEMNĚNÍ-POZINK. PÁS TL. MIN. 3mm,
MIN. 100mm², SMYČKA 25m
(DLE ČSN 33 2000-5-54)

K1 - K10 - KANALIZACE DN 100

* BETONOVÝ SOKL PRO KRB O VĚTŠÍ
HMOTNOSTI NEŽ 200 KG

S.O. IV.
MODEL 07



Projekt
Datum: 29.6.2007
Číslo HS: 32 900