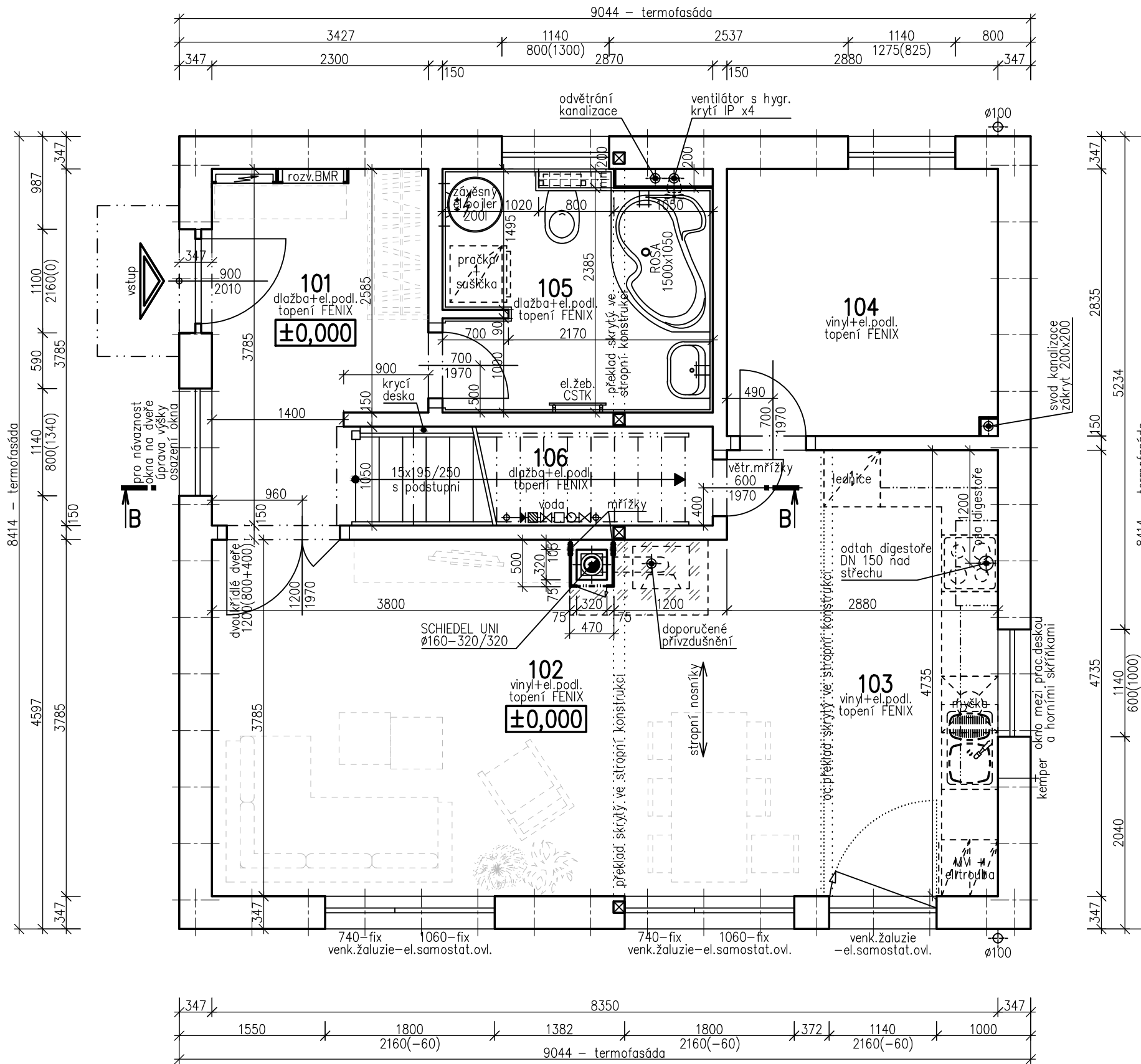
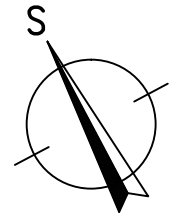




A



A

LEGENDA MÍSTNOSTÍ :

Číslo	Účel místnosti	Plocha [m ²]	
101	ZÁDVEŘÍ	7,50	7,50
102	OBÝVACÍ POKOJ	25,35	25,35
103	KUCHYŇSKÝ KOUT	8,76	8,76
104	DOMÁCÍ PRÁCE	8,12	8,12
105	KOUPELNA, TECH.ZÁZEMÍ	7,15	7,15
106	KOMORA	4,03	2,41

Obytná plocha :	25,35
Příslušenství :	33,94
Užitková plocha :	59,29
Celková podlahová plocha :	60,91
Plocha zastavěná :	76,10

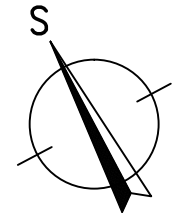
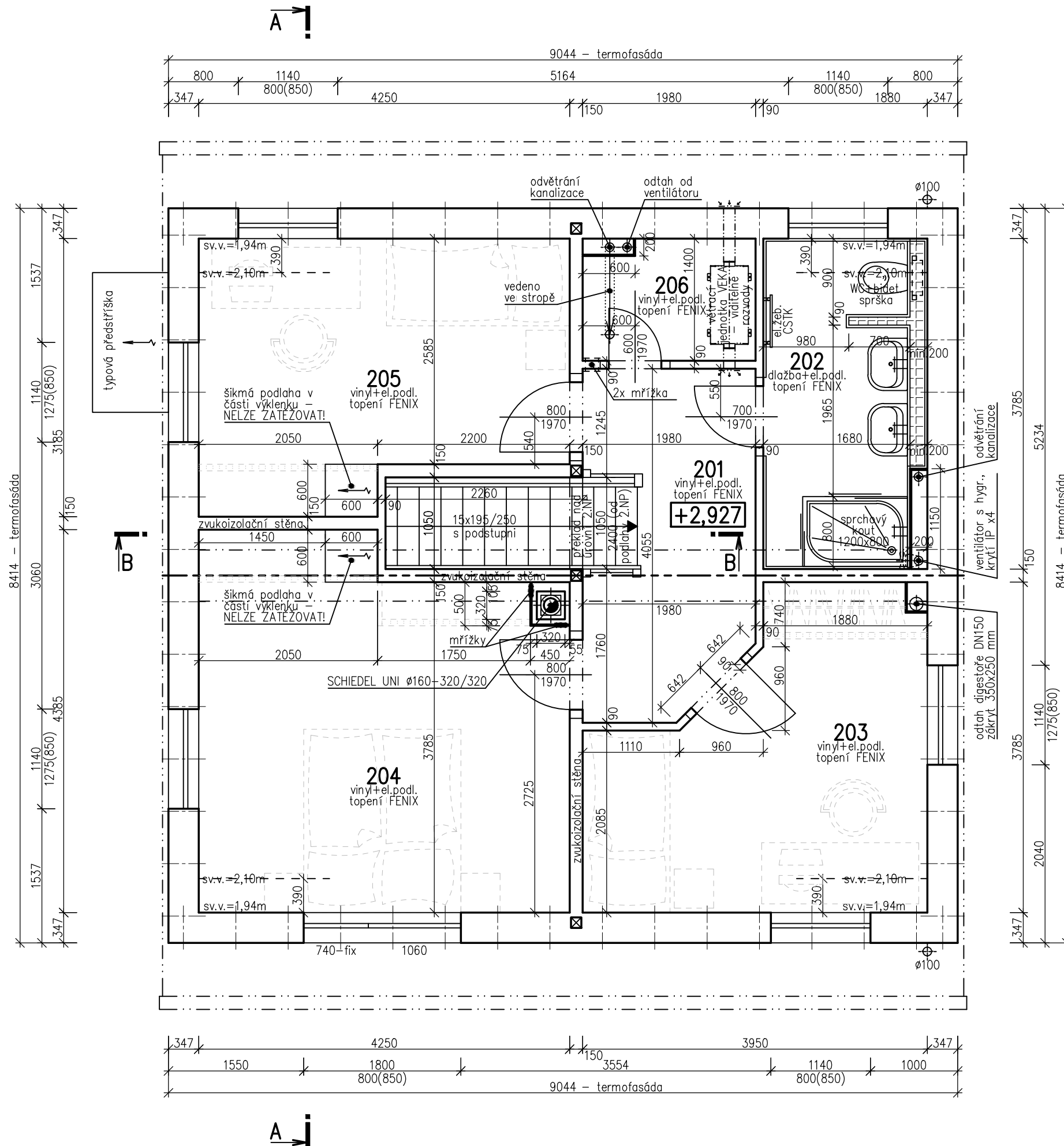
POZNÁMKY :

- Zařizovací předměty a konstrukce zakreslené čárkovane nejsou součástí dodávky RD! Jejich návrh je pouze schematický – může být upraven dle profesních částí PD!
- Technické změny jsou vyhrazeny!
- Vnitřní dveře kótovány s přesností ± 30 mm.
- V půdoryse jsou pro okna kótovány stavební otvory, skutečná výška parapetu je uvedena ve výkrese řezu.
- Pokud nebude realizován krb, bude prostup pro přisávání vzduchu zaslepen.

TMF 150 mm
SCHODY K 631 s podstupni

S.O. I
MODEL 2016

Označ. výkresu PŮDORYS 1.NP (přízemí)	M 1:50	D.05	
Označ. domu KUBIS 74/22°	RODINNÝ DŮM	Číslo HS: 38 575	
Autorizovaný inženýr	Ing.David Ondra, Ing.Zdeněk Chromý	Stupeň PD: DÚS+DOS	
Vypracoval	Ing.Lenka Tomanová	Datum: 03.12.2016	
Investor–staveniště			



LEGENDA MÍSTNOSTÍ :

Číslo	Účel místnosti	Plocha [m ²]	
201	CHODBA	6,88	6,88
202	KOUPELNA, WC	6,89	6,89
203	POKOJ	11,81	11,81
204	LOŽNICE	17,09	17,09
205	POKOJ	12,22	12,22
206	KOMORA	2,65	2,65
Obytná plocha :		41,12	
Příslušenství :		16,42	
Užitková plocha :		57,54	
Celková podlahová plocha :		57,54	

POZNÁMKY :

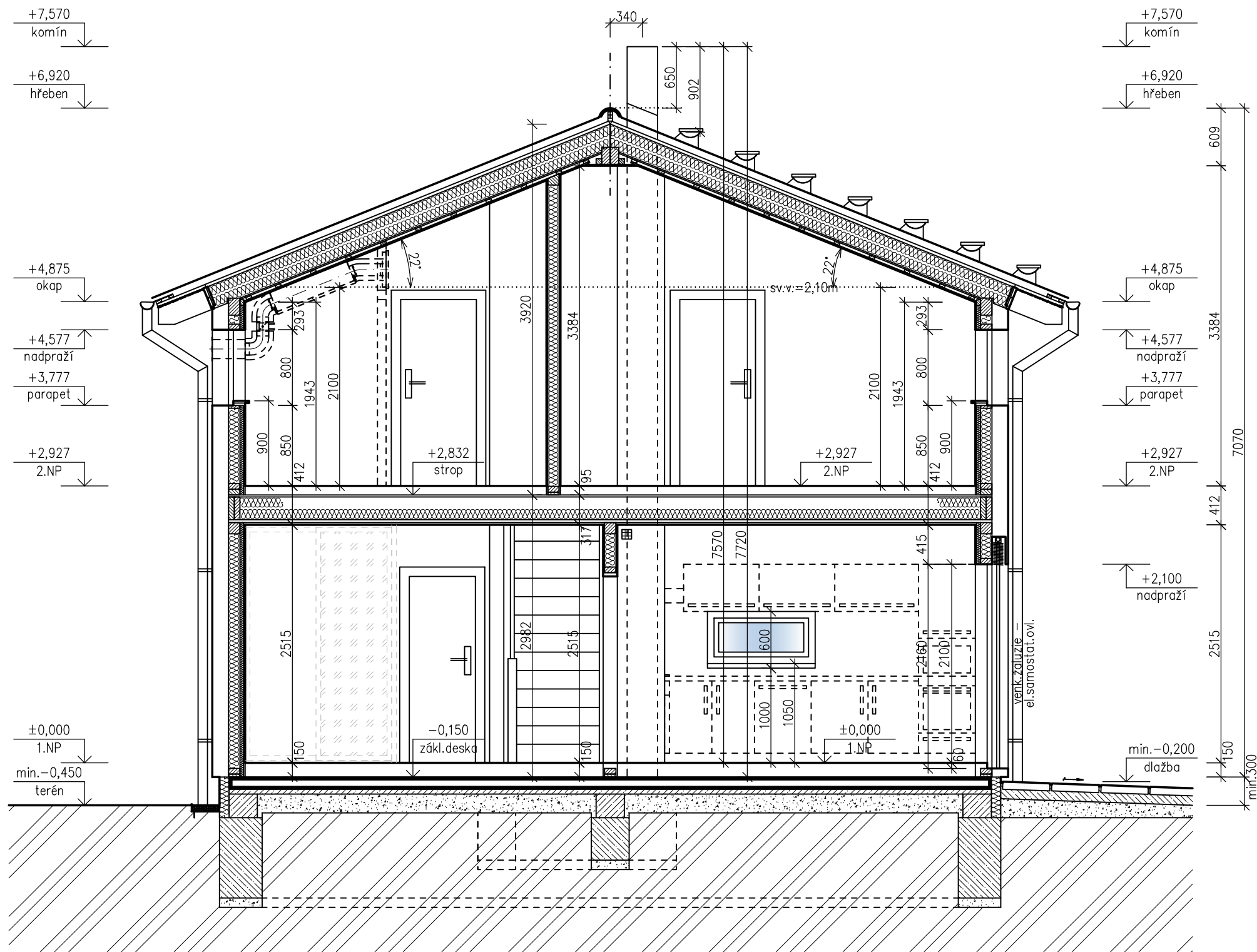
- Zařizovací předměty a konstrukce zakreslené čárkovaně nejsou součástí dodávky RD! Jejich návrh je pouze schematický – může být upraven dle profesionálních částí PD!
- Technické změny jsou vyhrazeny!
- Vnitřní dveře kótovány s přesností ± 30 mm.
- V půdorysech jsou pro okna kótovány stavební otvory, skutečná výška parapetu je uvedena ve výkrese řezu.

TMF 150 mm
SCHODY K 631 s podstupni

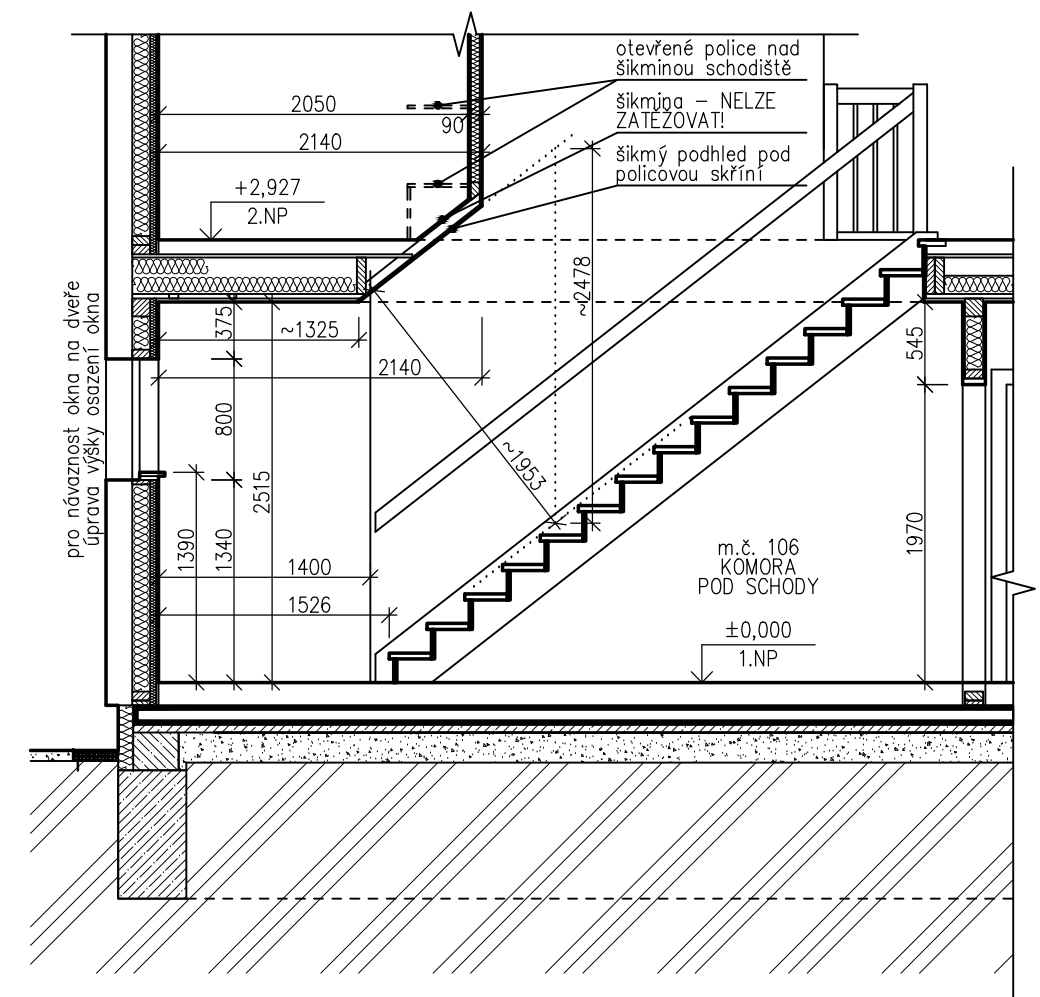
S.O. I
MODEL 2016

Označ. výkresu PŮDORYS 2.NP (podkroví)	M 1:50	D.06	
Označ. domu KUBIS 74/22°	RODINNÝ DŮM		Číslo HS: 38 575
Autorizovaný inženýr	Ing. David Ondra, Ing. Zdeněk Chromý		Stupeň PD: DŮS+DOS
Vypracoval	Ing. Lenka Tomanová		Datum: 03.12.2016
Investor-staveniště			

ŘEZ A – A (příčný řez rodinným domem)



DÍLČÍ ŘEZ B – B (šikmý pohled nad schodištěm)



LEGENDA MATERIÁLŮ :

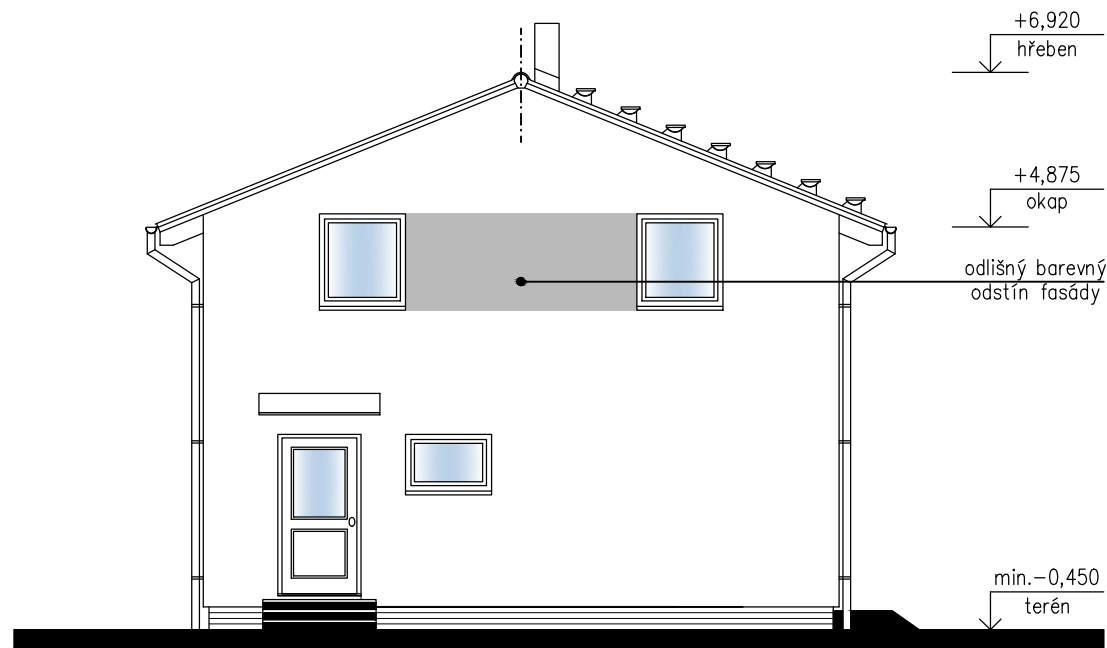
	ROSTLÝ TERÉN		ŽELEZOBETON
	ŠTĚRKOVÝ NÁSYP		PROSTÝ BETON
	ZÁSYP		DŘEVO
	TEPELNÁ IZOLACE		

TMF 150 mm
SCHODY K 631 s podstupni

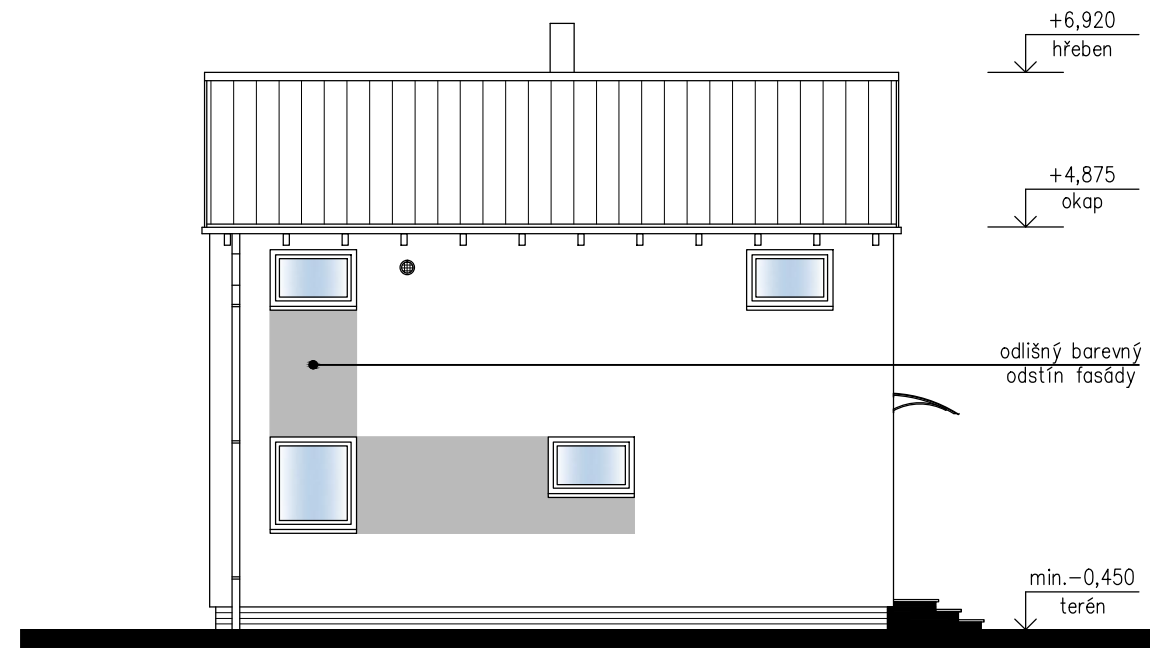
S.O. I
MODEL 2016

Označ. výkresu ŘEZ A - A (rodinným domem)	M 1:50	D.07	
Označ. domu KUBIS 74/22°	RODINNÝ DŮM	Číslo HS: 38 575	
Autorizovaný inženýr	Ing. David Ondra, Ing. Zdeněk Chromý	Stupeň PD: DÚS+DOS	
Vypracoval	Ing. Lenka Tomanová	Datum: 03.12.2016	
Investor – staveniště			

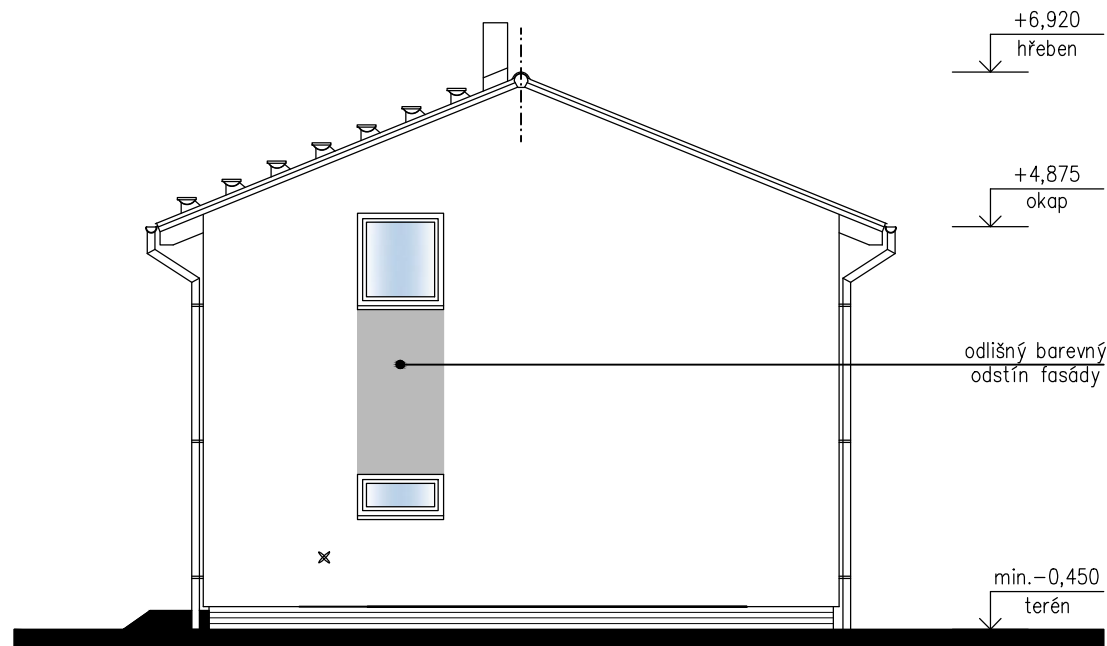
POHLED ŠTÍTOVÝ – VSTUPNÍ (severozápadní)



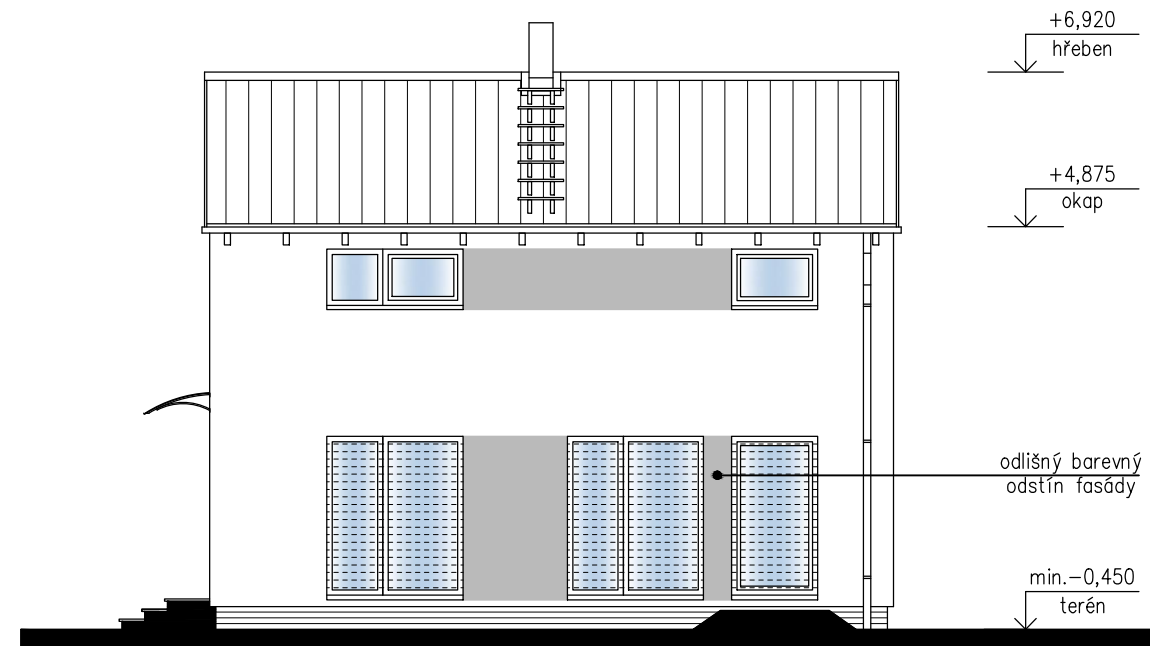
POHLED ZAHRADNÍ (severovýchodní)



POHLED ŠTÍTOVÝ – ZADNÍ (jihovýchodní)



POHLED ZAHRADNÍ (jihozápadní)



TMF 150 mm
SCHODY K 631 s podstupni

S.O. I
MODEL 2016

Označ. výkresu Pohledy	M 1:100	D.12	
Označ. domu KUBIS 74/22°	RODINNÝ DŮM	Číslo HS:	38 575
Autorizovaný inženýr	Ing. David Ondra, Ing. Zdeněk Chromý	Stupeň PD:	DÚS+DOS
Vypracoval	Ing. Lenka Tomanová	Datum:	03.12.2016
Investor – staveniště			