

LEGENDA MÍSTNOSTÍ :

číslo	účel místnosti	plocha [m ²]	
101	Zádvěří, chodba	5,56	5,56
102	Domácí práce	7,13	7,13
103	Kuchyňský kout	5,99	5,99
104	Obytný prostor	26,79	26,79
105	Tech.zázemí, komora pod schody	7,85	6,37
106	Koupelna	4,82	4,82
obytná plocha :		26,79	
příslušenství :		29,87	
užitná plocha přízemí :		56,66	
celková podlahová plocha přízemí :		58,14	
plocha zastavěná RD :		71,17	

POZNÁMKY :

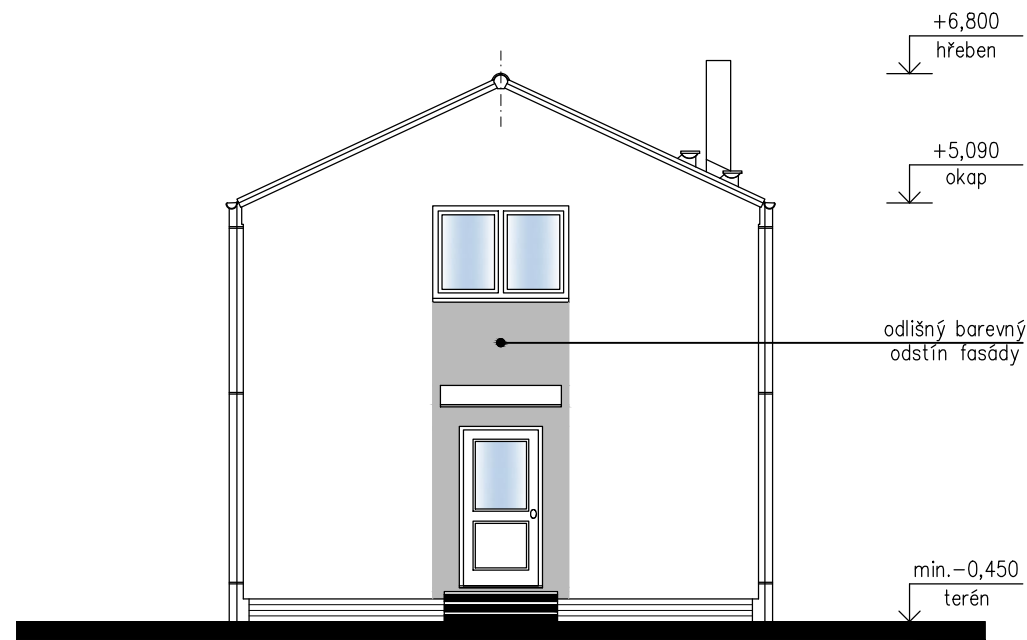
- Zařizovací předměty a konstrukce zakreslené čárkovane nejsou součástí dodávky RD! Jejich návrh je pouze schematický – může být upraven dle profesionálních částí PD!
- Technické změny jsou vyhrazeny!
- Vnitřní dveře kótovány s přesností ± 30 mm.
- V půdoryse jsou pro okna kótovány stavební otvory, skutečná výška parapetu je uvedena ve výkrese řezu.
- Pokud nebude realizován krb, bude prostup pro přisávání vzduchu zaslepen.

SCHODY K631 s podstupni S.O. II.
MODEL 2018

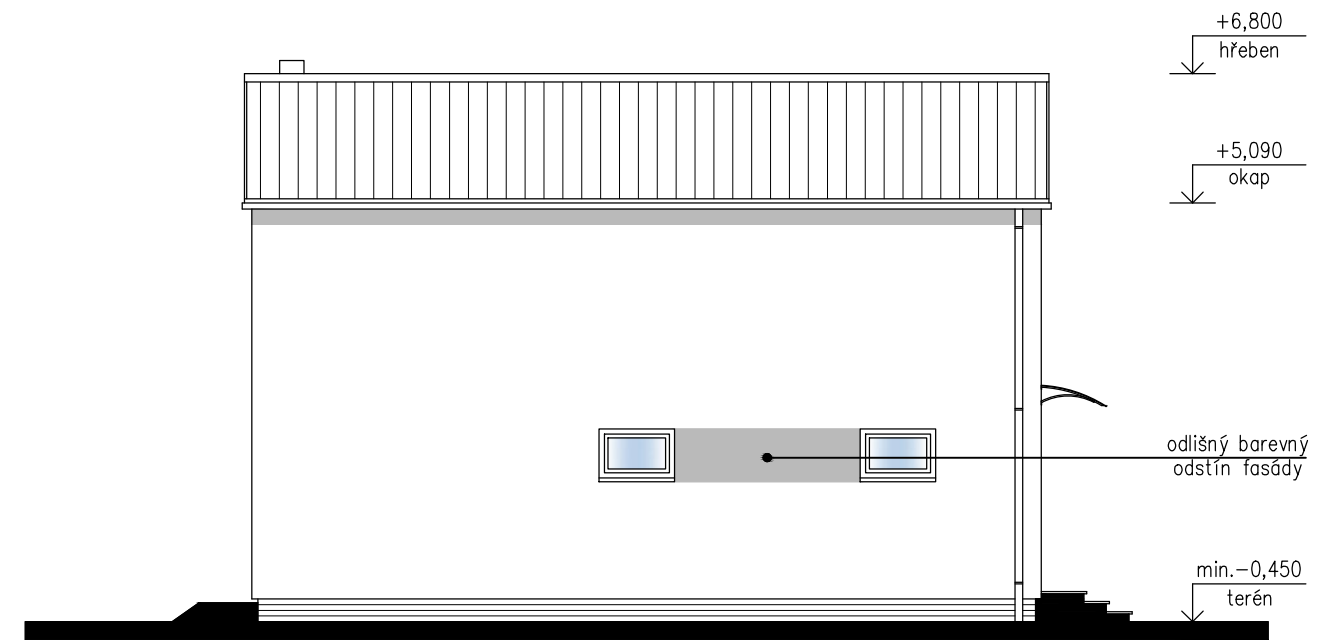
Označ. výkresu PŮDORYS 1.NP (přízemí)	M 1:50	D.05	
Označ. domu KUBIS 631/25° + 2M	RODINNÝ DŮM	Číslo HS:	40 435
Autorizovaný inženýr	Ing.David Ondra, Ing.Zdeněk Chromý	Stupeň PD:	DŮS+DOS
Vypracoval	Ing.Lenka Tomanová	Datum:	06.11.2017
Investor-staveniště			



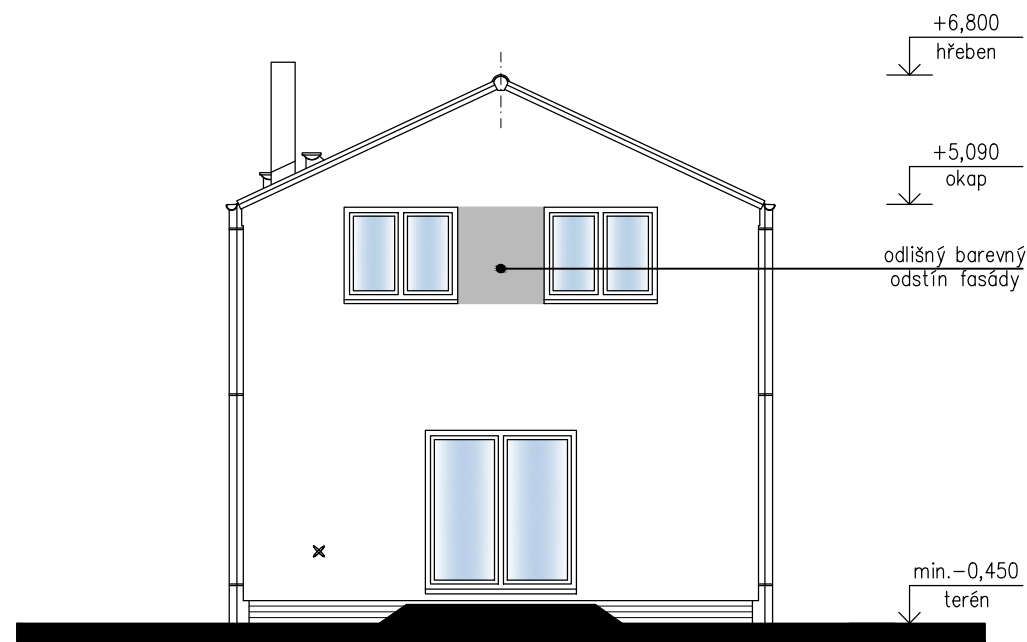
POHLED ŠTÍTOVÝ – VSTUPNÍ (severovýchodní)



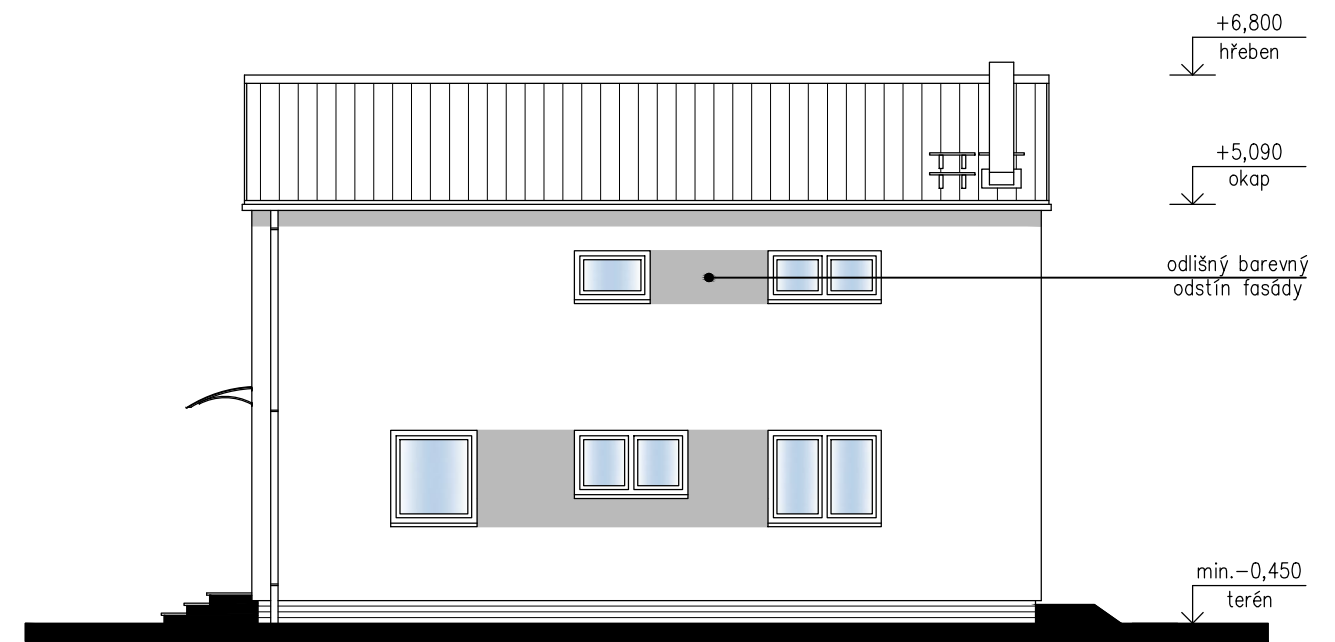
POHLED BOČNÍ – LEVÝ (jihovýchodní)



POHLED ŠTÍTOVÝ – ZAHRADNÍ (jihozápadní)



POHLED BOČNÍ – PRAVÝ (severozápadní)



S.O. II.
MODEL 2018

SCHODY K631 s podstupní

Označ. výkresu POHLEDY	M 1:100	D.12	
Označ. domu KUBIS 631/25° + 2M	RODINNÝ DŮM	Číslo HS:	40 435
Autorizovaný inženýr	Ing. David Ondra, Ing. Zdeněk Chromý	Stupeň PD:	DÚS+DOS
Vypracoval	Ing. Lenka Tomanová	Datum:	06.11.2017
Investor – staveniště			