

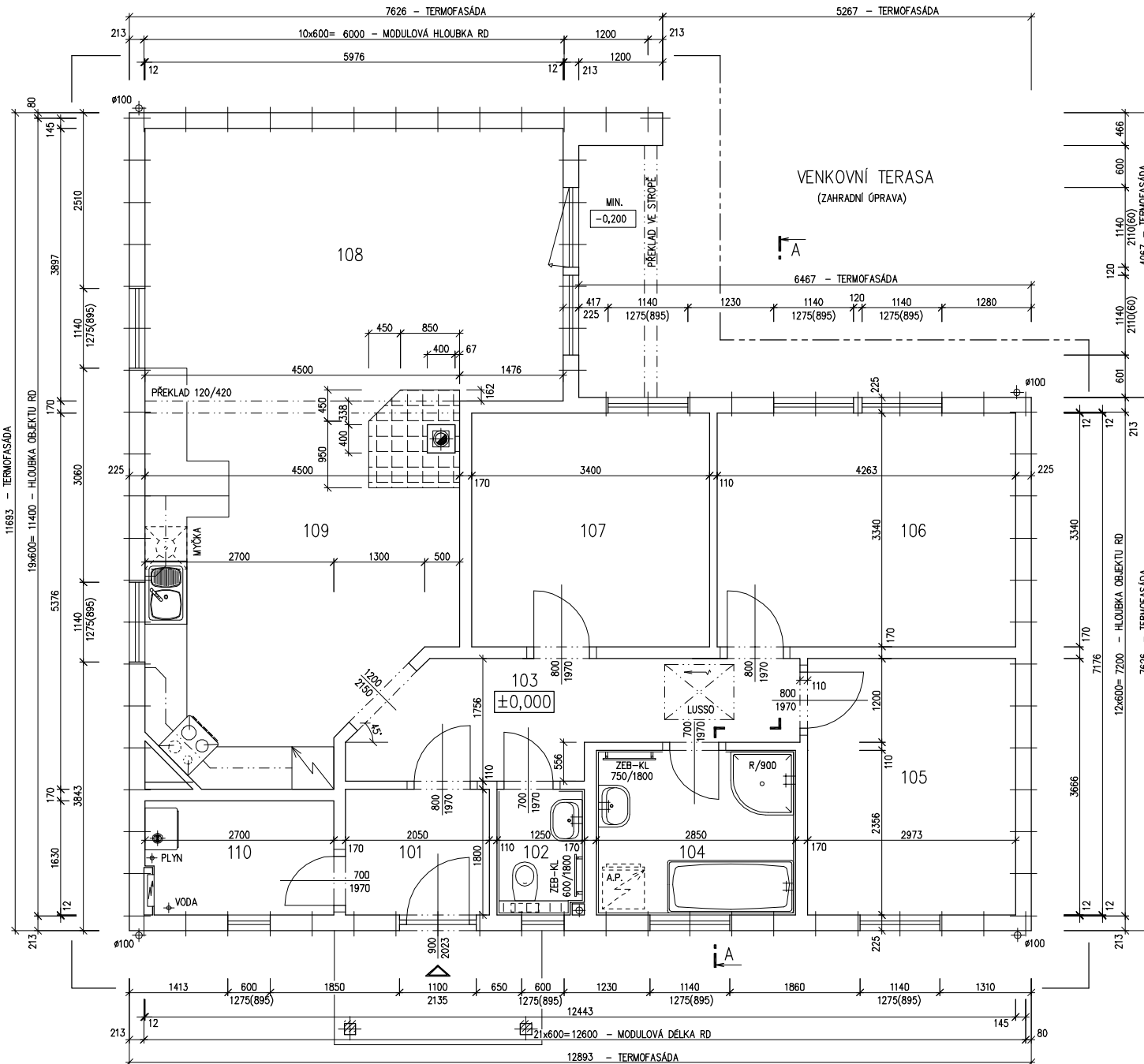


RODINNÝ DOMEK  
RD 122/28<sup>kk</sup>-VALBA

(RD BEZ PODSKLEPENÍ)

PŮDORYS PŘÍZEMÍ

M 1:50



POZNÁMKA:

1. OBKLAD STĚN A PŘÍČEK SÁDROKARTONEM TL.12,5 mm JE PRO POTŘEBU KÓTOVÁNÍ ZAOKROUHLĚN NA 12 mm.
2. ZAŘÍZOVACÍ PŘEDMĚTY A KONSTRUKCE ZAKRESLENÉ ČÁRKOVANĚ NEJSOU SOUČÁSTÍ ZÁKLADNÍ DODÁVKY RD
3. TECHNICKÉ ZMĚNY JSOU VYHRÁZENY

LEGENDA MÍSTNOSTI :

ČÍSLO	ÚČEL MÍSTNOSTI	PLOCHA m <sup>2</sup>
101	ZADVEŘÍ	3,69
102	WC	2,21
103	CHODBA	8,96
104	KOUPELNA, WC	6,71
105	DĚTSKÝ POKOJ	10,90
106	LOŽNICE	14,24
107	DĚTSKÝ POKOJ	11,36
108	OBÝVACÍ POKOJ	23,29
109	KUCHYŇ, JIDELNA	21,21
110	KOTEL	4,29

OBYTNÁ PLOCHA :	81,00
PŘÍSLUŠENSTVÍ :	25,86
UŽITKOVÁ PLOCHA :	106,86
CELKOVÁ PLOCHA (PODLAHOVÁ) :	106,86

122 02 3445  
ZMĚNA 03/2005



Zpracovatel  
Projekt  
Datum: 01/2005  
Číslo HS: 31 177



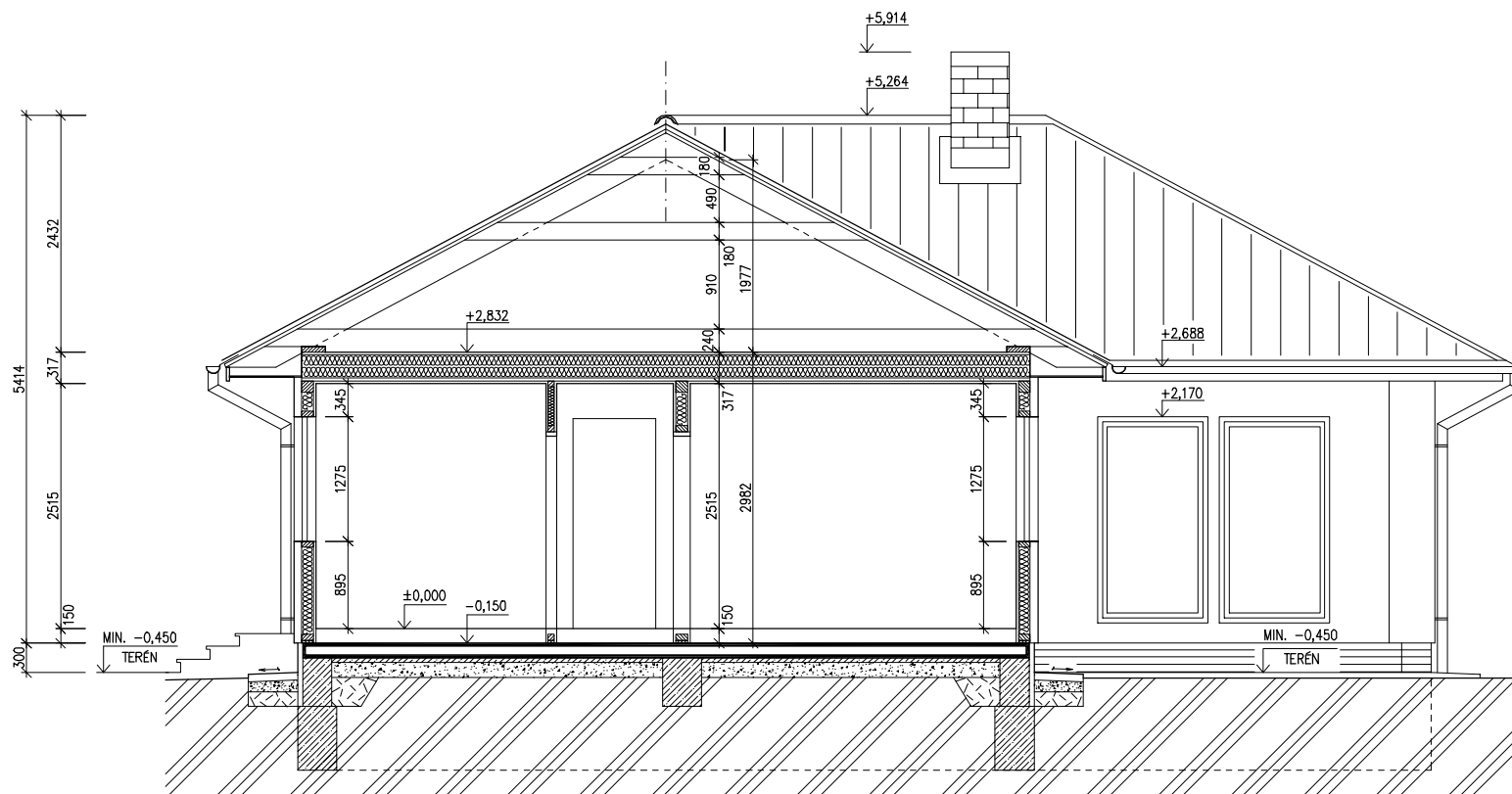
RODINNÝ DOMEK

RD 122/28kk-VALBA

(RD BEZ PODSKLEPENÍ)

ŘEZ A-A

M 1:50



SPODNÍ STAVBA  
DODÁVKA ODBĚRATELE

## LEGENDA MATERIÁLU

-  ROSTLÝ TERÉN
-  ŠTĚRKOVÝ NÁSYP
-  ZÁSYP
-  ŽELEZOBETON
-  PROSTÝ BETON
-  DŘEVO
-  TEPELNÁ IZOLACE

122 06 3445

Zpracovatel



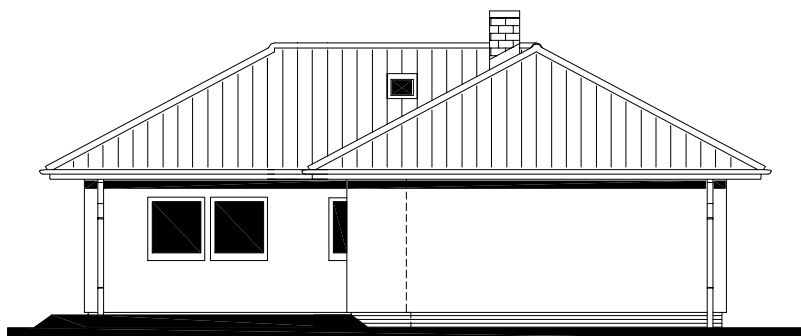
Projekt

Datum: 01/2005

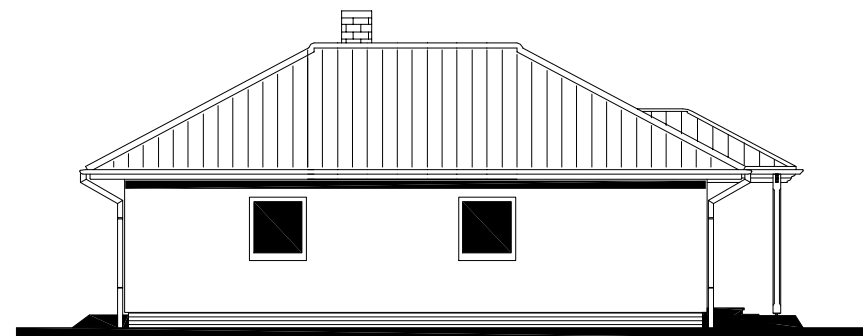
Číslo HS: 31 177



POHLED ZADNÍ



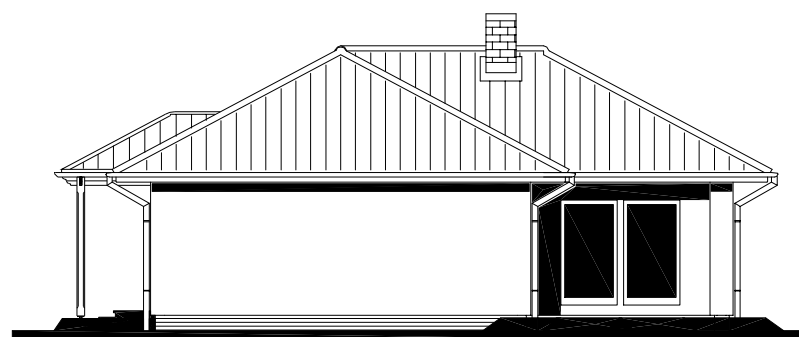
POHLED BOČNÍ /LEVÝ/



POHLED VSTUPNÍ



POHLED BOČNÍ /PRAVÝ/





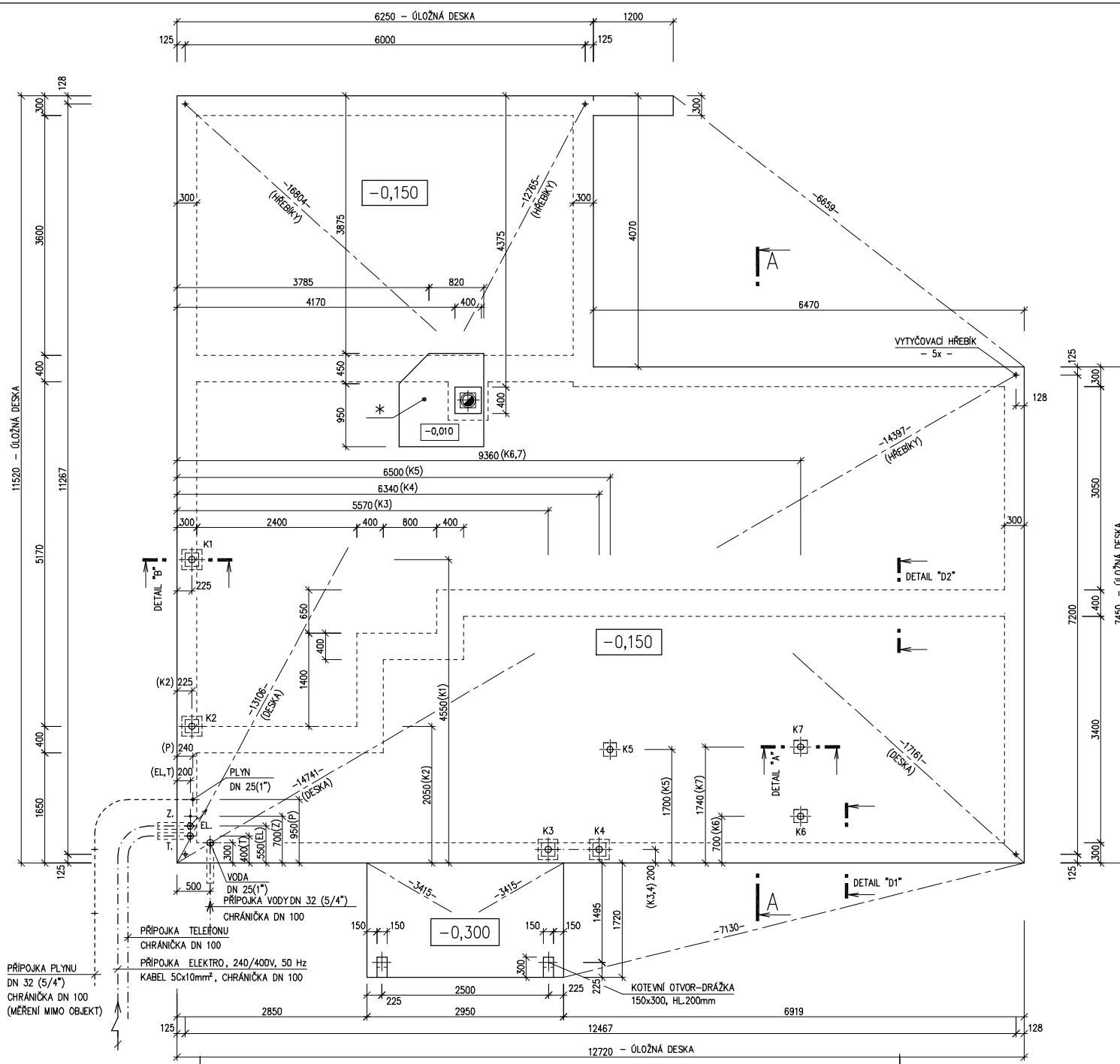
RODINNÝ DOMEK

RD 122/28<sup>kk</sup>-VALBA

(RD BEZ PODSKLEPENÍ)

ÚLOŽNÁ DESKA

M 1:50



## POZNÁMKA:

OBVODOVÉ ROZMĚRY ÚLOŽNÉ DESKY : +15 mm  
 (BEZ VNĚJŠÍCH ÚPRAV) : - 0 mm  
 PRAVOÚHLŮST STAVBY - DÉLKA DIAGONÁLY : +20 mm  
 OSY INSTALAČNÍCH PROSTUPŮ : ±15 mm  
 VODOROVNOST ÚL. DESKY - MAX. VÝŠKOVÝ ROZDÍL : 15 mm  
 - MAX. VÝŠKOVÝ ROZDÍL NA DÉLCE 2,0 m : 8 mm

ŘEZ A-A' + DETAILS PROVEDENÍ ÚLOŽNÉ DESKY - VIZ VÝKRESY Č. 011a, 012a, 013a.

VÝVOD PLYNU JE INFORMATIVNÍ - JEHO PROVEDENÍ ŘEŠÍ DLE MÍSTNÍCH PODMÍNEK PROJEKTANT ODBĚRATELE.

"Z" - ZEMĚNĚNÍ-POZINK. PÁS TL. MIN. 3mm, MIN. 100mm<sup>2</sup>, SMYČKA 25m (DLE ČSN 33 2000-5-54)

\* BETONOVÝ SOKL PRO KRB O VĚTŠÍ HMOTNOSTI NEŽ 200 KG

K1 - K7 - KANALIZACE DN 100

122 11 3445  
 ZMĚNA 03/2005

Zpracovatel



Projekt

Datum: 01/2005

Číslo HS: 31 177