



RODINNÝ DOMEK

RD 105/38kk-SP

(RD BEZ PODSKLEPENÍ)

PŮDORYS PŘÍZEMÍ

M 1:50

POZNÁMKA:

1. OBKLAD STĚN A PŘÍČEK SÁDKOKARTONOVÝMI DESKAMI TL.12,5 mm JE PRO POTŘEBU KÓTOVÁNÍ ZAKROUHLĚN NA 12 mm.
2. ZAŘIZOVACÍ PŘEDMĚTY A KONSTRUKCE ZAKRESLENÉ ČÁRKOVANĚ NEJSOU SOUČÁSTÍ DODÁVKY RD.
3. TECHNICKÉ ZMĚNY JSOU VYHRÁZENY.

LEGENDA MÍSTNOSTÍ :

ČÍSLO	ÚČEL MÍSTNOSTI	PLOCHA m ²	
101	ZÁDVEŘÍ	3,24	3,24
102	CHODBA	5,28	5,28
103	CHODBA	6,81	6,81
104	POKOJ	13,03	13,03
105	OBÝVACÍ POKOJ	34,68	34,68
106	KUCHYŇ	8,12	8,12
107	POKOJ	10,54	10,54
108	KOUPELNA, WC	5,28	5,28
109	UMÝVÁRNA	3,08	3,08
110	KOTEL, PRAČKA	3,41	3,41
111	UŽITKOVÁ MÍSTNOST	3,39	1,92
112	SPIŽ	1,25	1,25

OBYTNÁ PLOCHA :

58,25

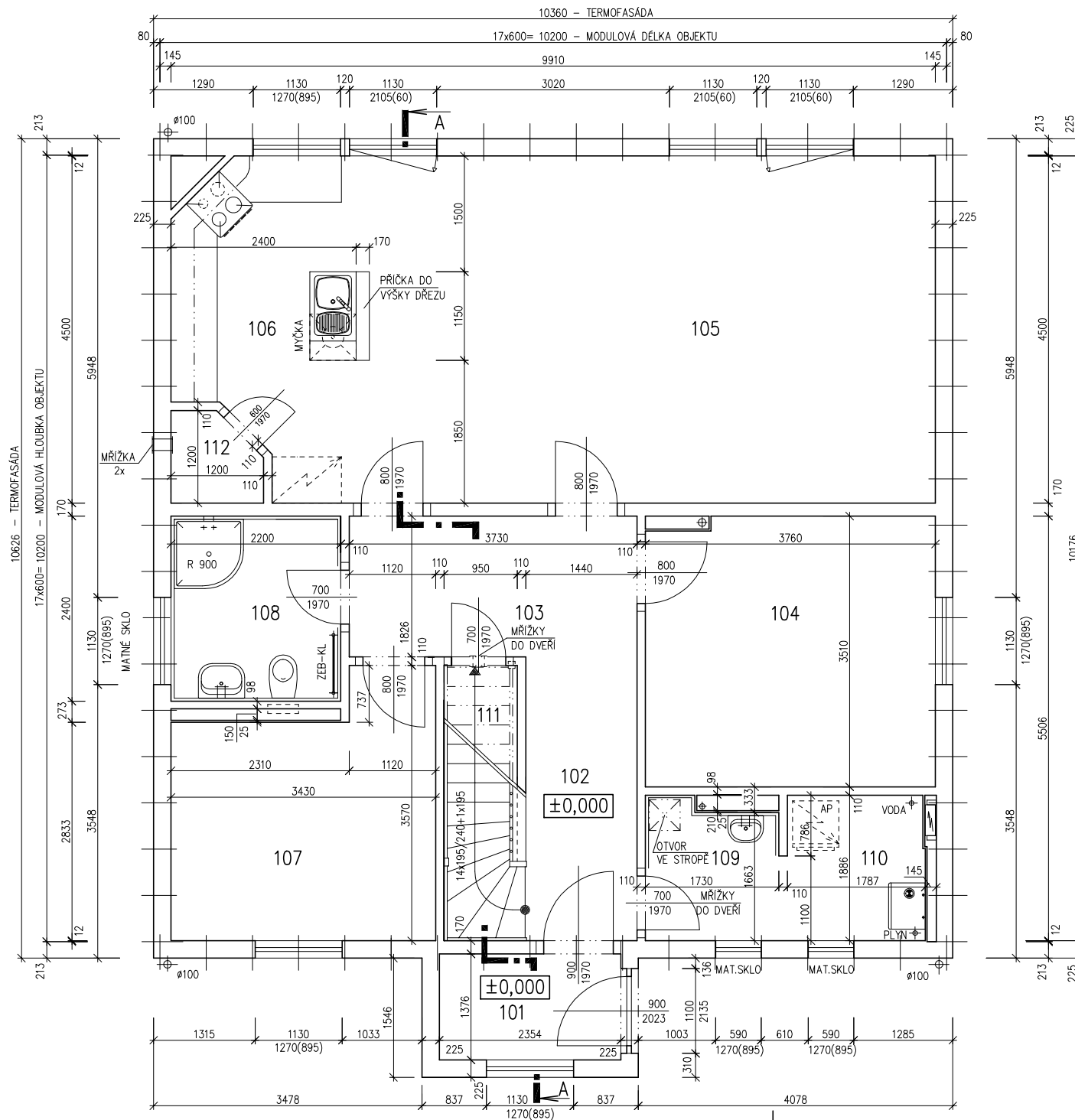
PŘÍSLUŠENSTVÍ :

38,39

UŽITKOVÁ PLOCHA :

96,64

CELKOVÁ PLOCHA (PODLAHOVÁ) : 98,11

3392
MODEL 04

Zpracovatel

Projekt

Datum: 07/2004

Číslo HS: 32 454



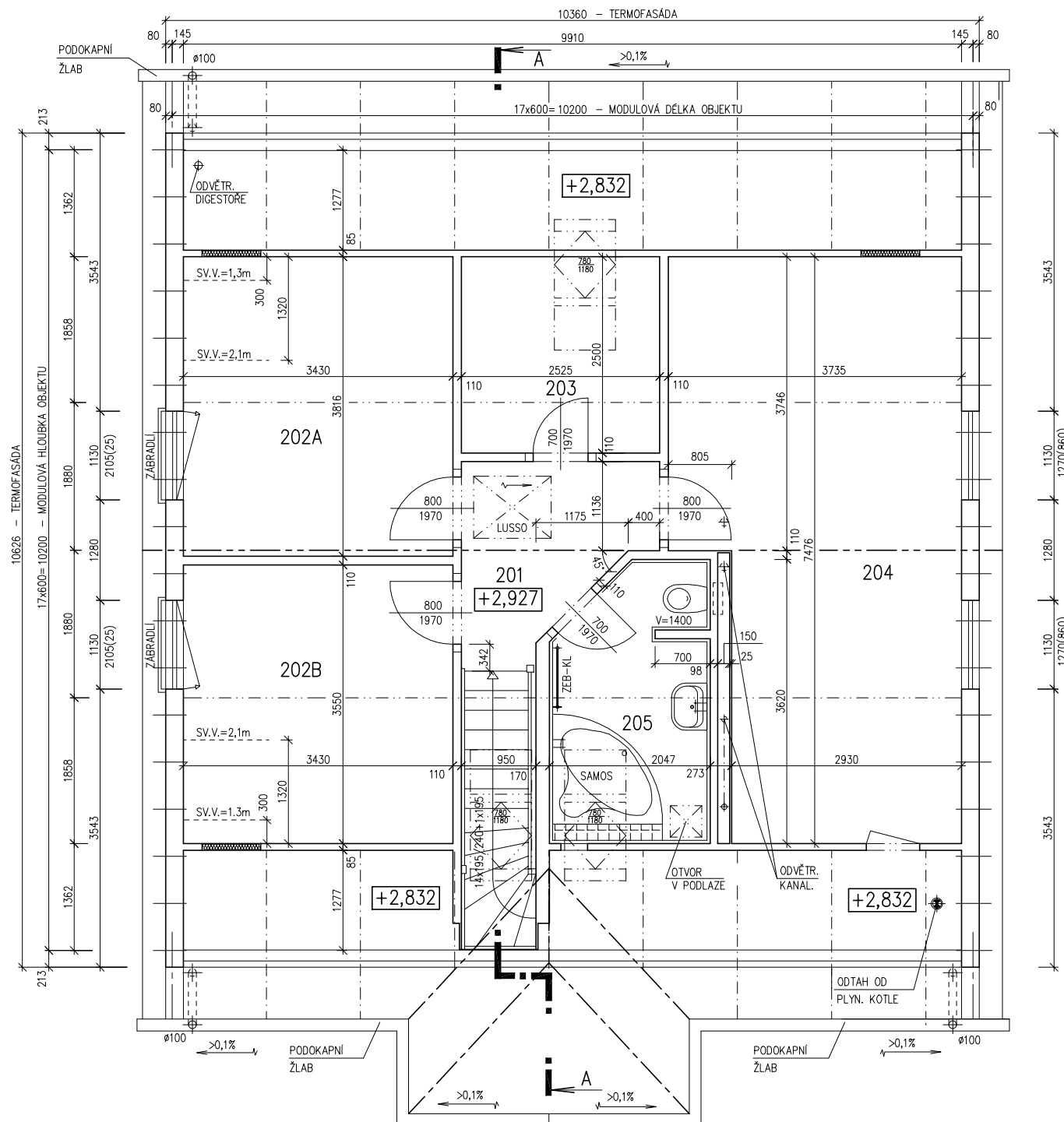
RODINNÝ DOMEK

RD 105/38^{kk}-SP

(RD BEZ PODSKLEPENÍ)

PŮDORYS PODKROVÍ

M 1:50



POZNÁMKA:

1. OBKLAD STĚN A PŘÍČEK SÁDROKARTONEM TL. 12,5 mm JE PRO POTŘEBU KÓTOVÁNÍ ZAOKROUHLÉN NA 12 mm.
2. ZAŘÍZOVACÍ PŘEDMĚTY A KONSTRUKCE ZAKRESLENÉ ČÁRKOVANĚ NEJSOU SOUČÁSTÍ DODÁVKY RD.
3. TECHNICKÉ ZMĚNY JSOU VYHRAZENY.

LEGENDA MÍSTNOSTÍ :

ČÍSLO	ÚČEL MÍSTNOSTI	PLOCHA m ²	
201	PODESTA, SCHODIŠTĚ	8,26	8,26
202A	POKOJ	13,09	12,06
202B	POKOJ	12,18	11,15
203	ŠATNA	6,31	5,55
204	POKOJ	24,92	22,92
205	KOUPELNA	6,42	6,17

OBYTNÁ PLOCHA :	46,13
PŘÍSLUŠENSTVÍ :	19,98
UŽITKOVÁ PLOCHA :	66,11
CELKOVÁ PLOCHA (PODLAHOVÁ) :	71,18

3392
MODEL 04

Zpracovatel

Projekt

Datum: 07/2004

Číslo HS: 32 454



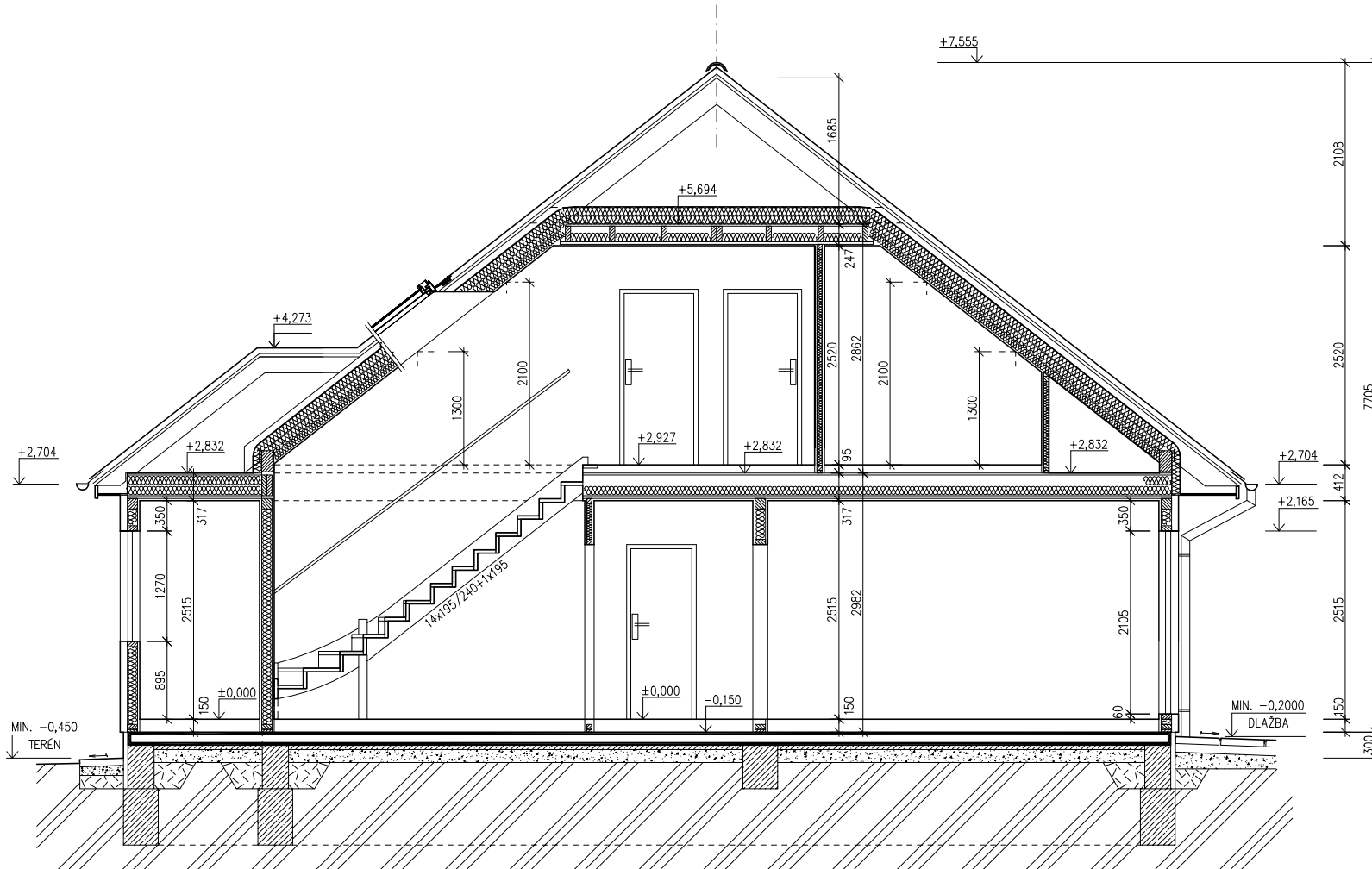
RODINNÝ DOMEK

RD 105/38^{kk}-SP

(RD BEZ PODSKLEPENÍ)

ŘEZ A-A

M 1:50



LEGENDA MATERIÁLU

-  ROSTLÝ TERÉN
-  ŠTĚRKOVÝ NÁSYP
-  ZÁSYP
-  ŽELEZOBETON
-  PROSTÝ BETON
-  DŘEVO
-  TEPelná Izolace

SPODNÍ STAVBA
DODÁVKA ODBĚRATELE3392
MODEL 04

Zpracovatel

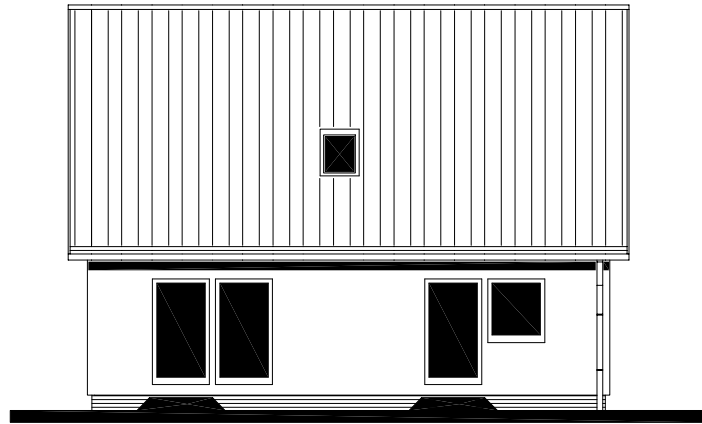


Projekt

Datum: 07/2004

Číslo HS: 32 454

POHLED ZADNÍ



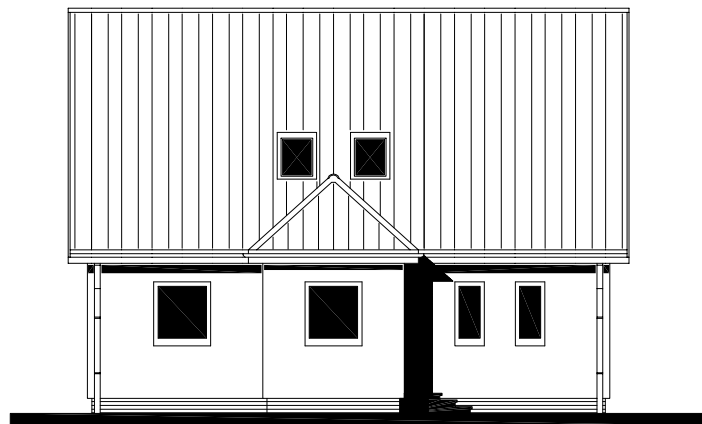
POHLED BOČNÍ /LEVÝ/



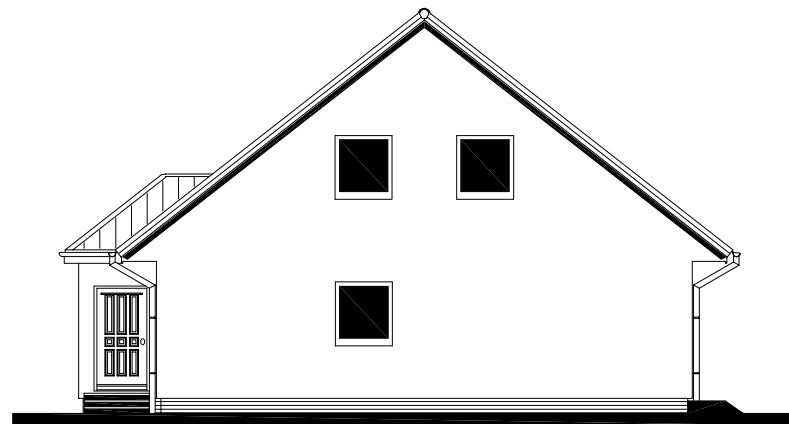
RODINNÝ DOMEK
RD 105/38kk-SP
(RD BEZ PODSKLEPENÍ)

POHLEDY M 1:100

POHLED VSTUPNÍ



POHLED BOČNÍ /PRAVÝ/



3392
MODEL 04

Zpracovatel



Projekt

Datum: 07/2004

Číslo HS: 32 454

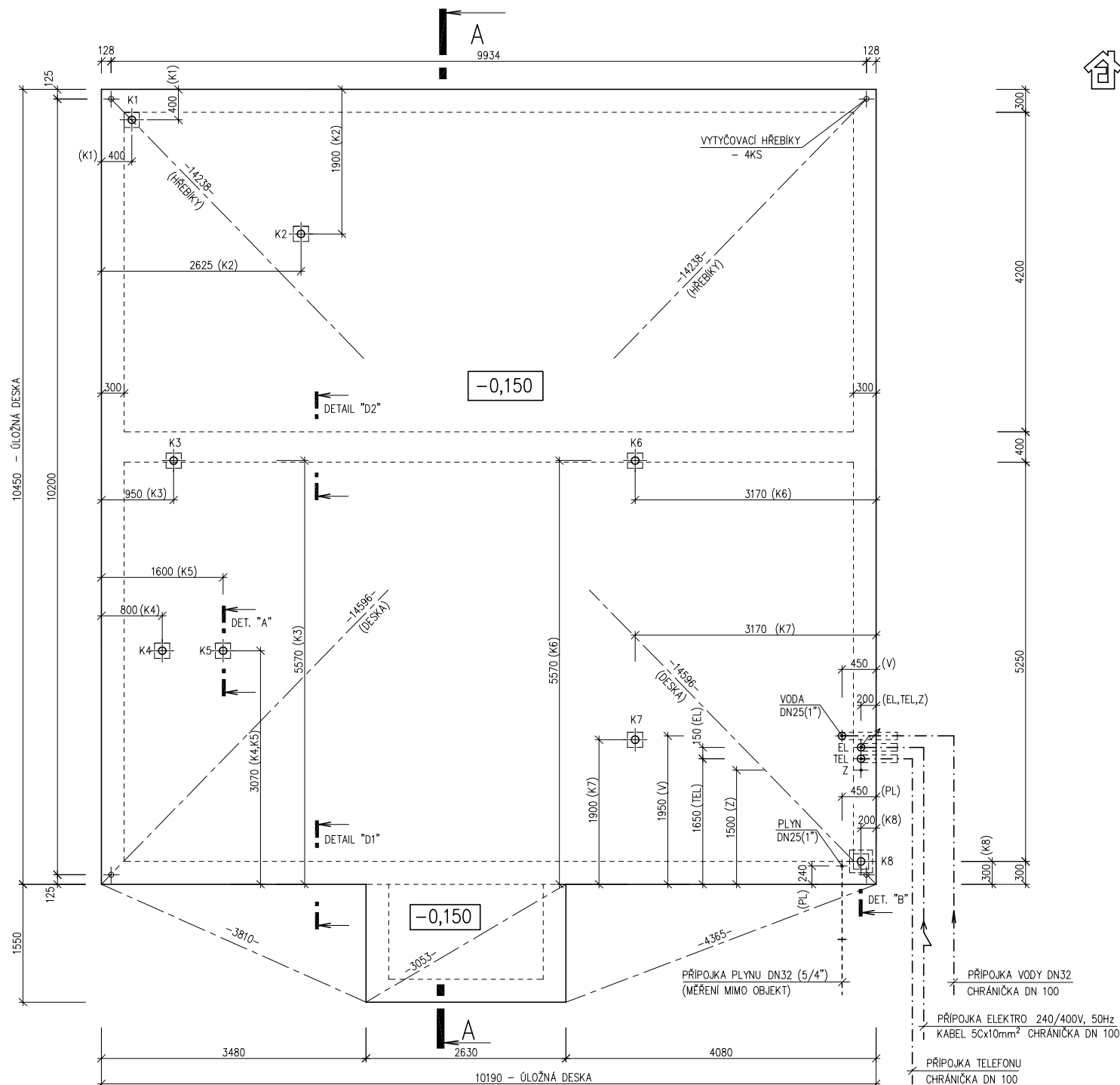


RODINNÝ DOMEK
RD 105/38kk-SP

(RD BEZ PODSKLEPENÍ)

PŮDORYS ÚLOŽNÉ DESKY

M 1 : 50



POZNÁMKA:

OBVODOVÉ ROZMĚRY ÚLOŽNÉ DESKY	+15 mm
(BEZ VNĚJŠÍCH ÚPRAV)	: - 0 mm
PRAVOÚHLOST STAVBY – DÉLKA DIAGONÁLY	: +20 mm
OSY INSTALAČNÍCH PROSTUPŮ	: ±15 mm
VODOROVNOST ÚL. DESKY – MAX. VÝŠKOVÝ ROZDÍL	: 15 mm
– MAX. VÝŠKOVÝ ROZDÍL NA DÉLCE 2,0 m	: 8 mm

ŘEZ A-A' + DETAILS PROVEDENÍ ÚLOŽNÉ DESKY – VIZ VÝKRESY Č. 011a, 012a, 013a.

VÝVOD PLYNU JE INFORMATIVNÍ – JEHO PROVEDENÍ ŘEŠÍ DLE MÍSTNÍCH PODMÍNEK PROJEKTANT ODBĚRATELE.

Z – ZEMNĚNÍ-POŽINK. PÁS TL. MIN. 3mm, MIN. 100mm², SMYČKA 25m, VÝVOD 100mm NAD ÚLOŽNOU DESKU (DLE ČSN 33 2000-5-54)

K1 – K8 – KANALIZACE DN 100

3392
MODEL 04

Zpracovatel



Projekt

Datum: 07/2004

Číslo HS: 32 454