

LEGENDA MÍSTNOSTÍ :

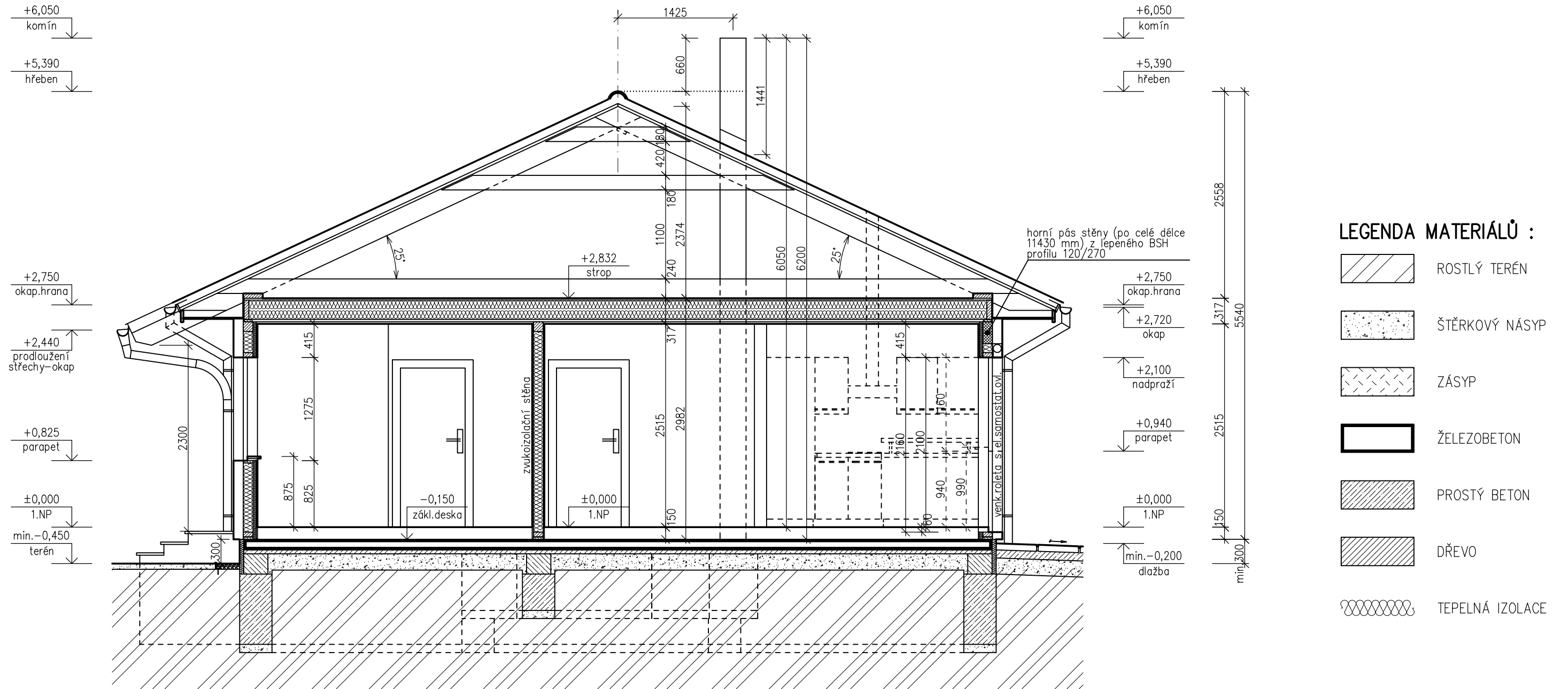
ČÍSLO	ÚČEL MÍSTNOSTI	PLOCHA m ²
101	ZÁDVEŘÍ	3,64
102	CHODBA	7,31
103	POKOJ	11,16
104	KOUPELNA	5,28
105	WC	1,68
106	POKOJ	11,33
107	TECHNICKÁ MÍSTNOST	2,06
108	KUCHYŇSKÝ KOUT	6,94
109	OBÝVACÍ POKOJ	26,89
110	LOŽNICE	16,86
obytná plocha :		66,24
příslušenství :		26,91
užitná plocha :		93,15
celková podlahová plocha :		93,15
plocha zastavěná RD :		110,78

POZNÁMKY :

- Zařizovací předměty a konstrukce zakreslené čárkovaně nejsou součástí dodávky RD! Jejich návrh je pouze schematický – může být upraven dle jednotlivých profesních částí PD!
- Technické změny jsou vyhrazeny!
- Vnitřní dveře kótovány s přesností ± 30 mm.
- V půdoryse jsou pro okna kótovány stavební otvory, skutečná výška parapetu je uvedena ve výkrese řezu.
- Pokud nebudou realizována krbová kamna, bude vstup pro jejich přivzdušnění zasklen.

S.O. II.
MODEL 2017

Označ. výkresu PŮDORYS 1.NP (přízemí)	M 1:50	D.05	
Označ. domu LARGO 98/25° + 2M	RODINNÝ DŮM		Číslo HS: 40 382
Autorizovaný inženýr	Ing.David Ondra, Ing.Zdeněk Chromý		Stupeň PD: DÚS+DOS
Vypracoval	Ing.Lenka Tomanová		Datum: 03.05.2017
Investor-staveniště			



S.O. II.
MODEL 2017

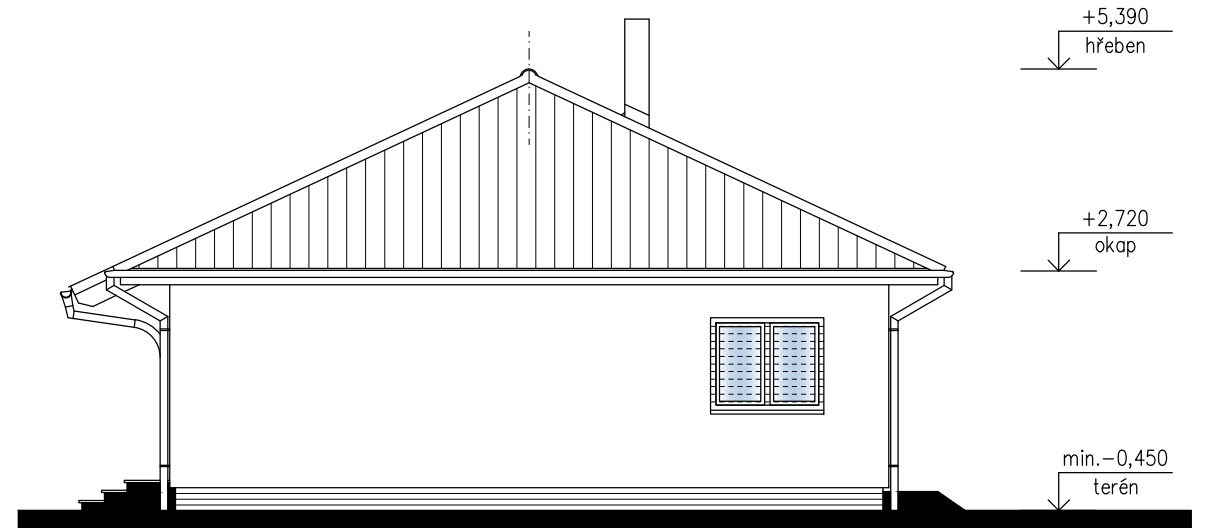
ŘEZ A-A (příčný řez RD)	M 1:50	D.07	
Označ. domu LARGO 98/25° + 2M	RODINNÝ DŮM	Číslo HS:	40 382
Autorizovaný inženýr	Ing. David Ondra, Ing. Zdeněk Chromý	Stupeň PD:	DÚS+DOS
Vypracoval	Ing. Lenka Tomanová	Datum:	03.05.2017
Investor - staveniště			



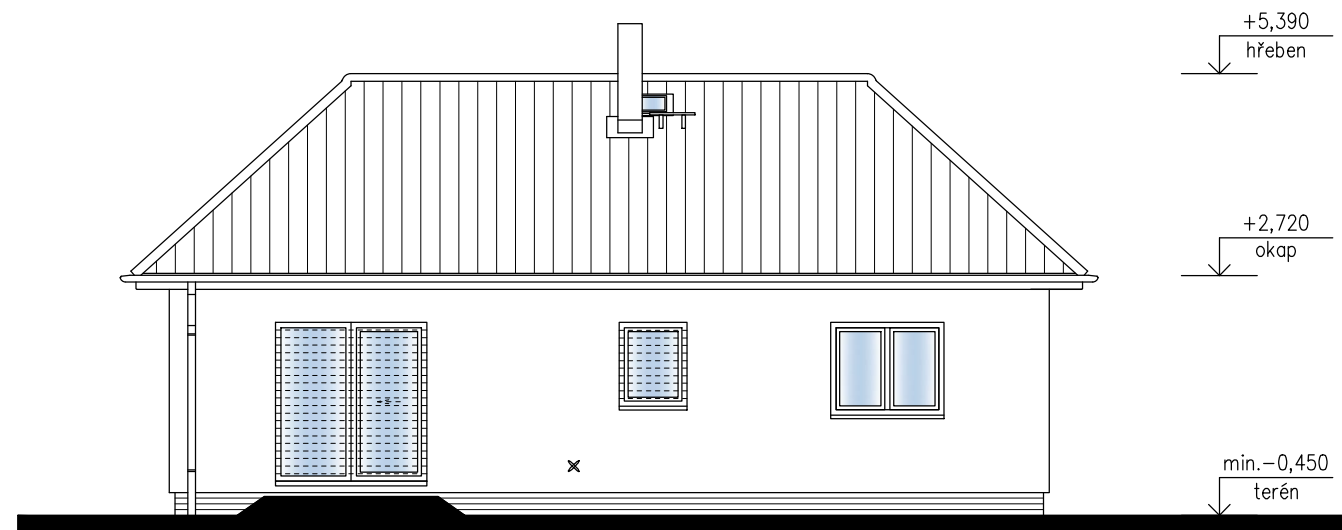
POHLED VSTUPNÍ (severní)



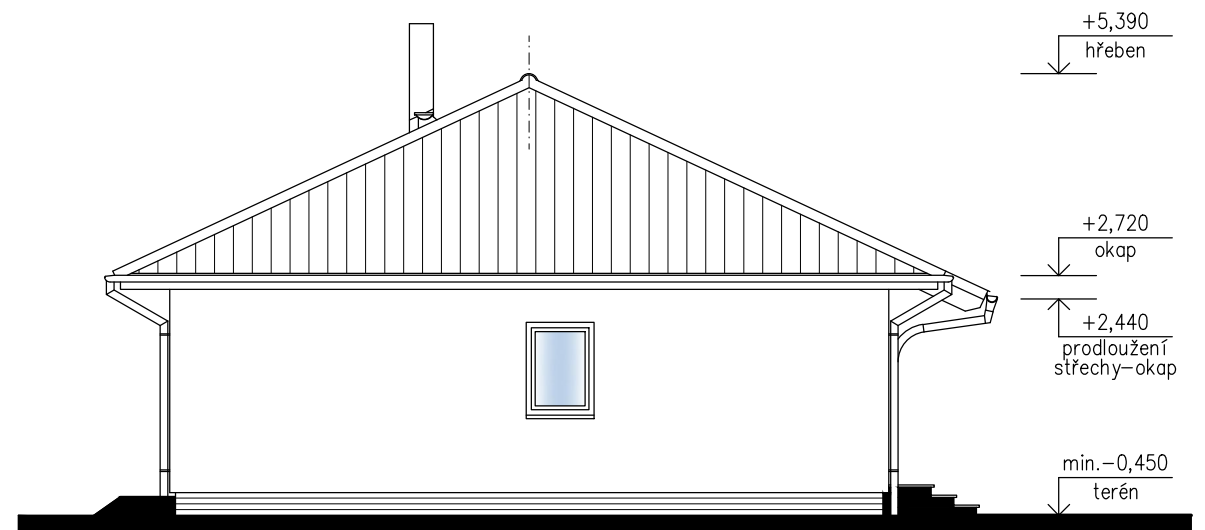
POHLED ŠTÍTOVÝ – PRAVÝ (západní)




POHLED ZADNÍ – ZAHRADNÍ (jižní)



POHLED ŠTÍTOVÝ – LEVÝ (východní)



S.O. II.
MODEL 2017

Označ. výkresu POHLEDY	M 1:100	D.12	
Označ. domu LARGO 98/25° + 2M	RODINNÝ DŮM	Číslo HS:	40 382
Autorizovaný inženýr	Ing. David Ondra, Ing. Zdeněk Chromý	Stupeň PD:	DŮS+DOS
Vypracoval	Ing. Lenka Tomanová	Datum:	03.05.2017
Investor – staveniště			