

LEGENDA MÍSTNOSTÍ :

ČÍSLO	ÚČEL MÍSTNOSTI	PLOCHA m ²
101	ZÁDVEŘÍ	4,68
102	CHODBA	5,25
103	KOUPELNA/WC	4,99
104	POKOJ	11,36
105	POKOJ	14,41
106	OBÝVACÍ POKOJ	22,47
107	KUCHYŇSKÝ KOUT	6,03
108	TECHNICKÁ MÍSTNOST	3,40
OBYTNÁ PLOCHA :		48,24
PŘÍSLUŠENSTVÍ :		24,35
UŽITKOVÁ PLOCHA :		72,59
CELKOVÁ PLOCHA (PODLAHOVÁ) :		72,59
ZASTAVĚNÁ PLOCHA		89,63

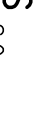
- ELEKTRICKÉ OTOPNÉ TĚLESO TAC xxx
- VNITŘNÍ JEDNOTKA TĚ VZDUCH-VZDUCH

POZNÁMKA:

1. TECHNICKÉ ZMĚNY JSOU VYHRAZENY.
2. VNITŘNÍ DVEŘE JSOU KÓTOVÁNY S PŘESNOSTÍ ± 30 mm
3. V PŮDORYSE JSOU KÓTOVÁNY STAVEBNÍ OTVORY OKEN. SKUTEČNÁ VÝŠKA PARAPETU VIZ VÝKRES ŘEZU
4. MÍSTO UMÍSTĚNÍ VENKOVNÍ JEDNOTKY T.Č. URČÍ OBJEDNATEL PO DOHODĚ SE SVÝM PROJEKTANTEM SPODNÍ STAVBY NA ZAKLADĚ OSAZENÍ DOMU NA POZEMKU A ODSTUPŮ OD SOUSEDNÍCH POZEMKŮ A STAVEB. RD RÝMAROV NENESE ŽADNOU ODPOVĚDNOST ZA NEVHODNÉ UMÍSTĚNÍ VENKOVNÍ JEDNOTKY T.Č.

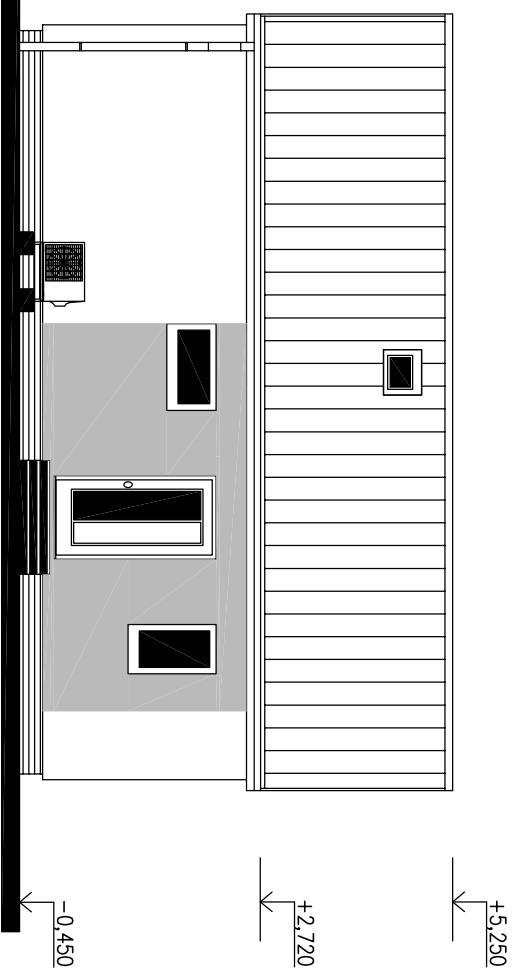
S.O. ---

MODEL 2021

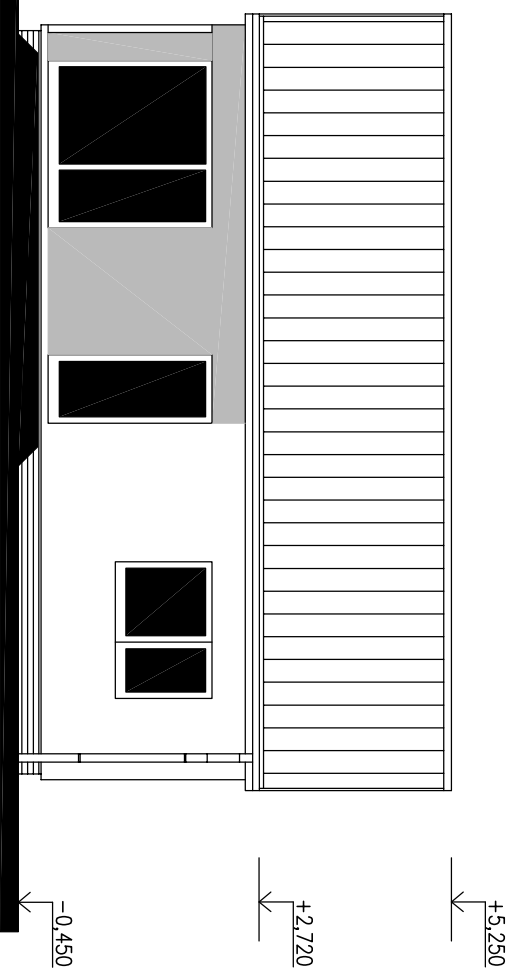


Označ. výkresu	M 1:50	D.05	
PŮDORYS 1.NP			
Označ. domu	RODINNÝ DŮM	Číslo HS : XX XXX	
LARGO 90/25°			
Autorizovaný inženýr	Ing. David Ondra, Ing. Zdeněk Chromý	Stupeň PD : DÚS+DÚS	
Vypracoval	xxx	Datum : XXX	
Investor - staveniště	Jméno, staveniště, p.č. XX, k.ú. XX	Jméno, staveniště, p.č. XX, k.ú. XX	

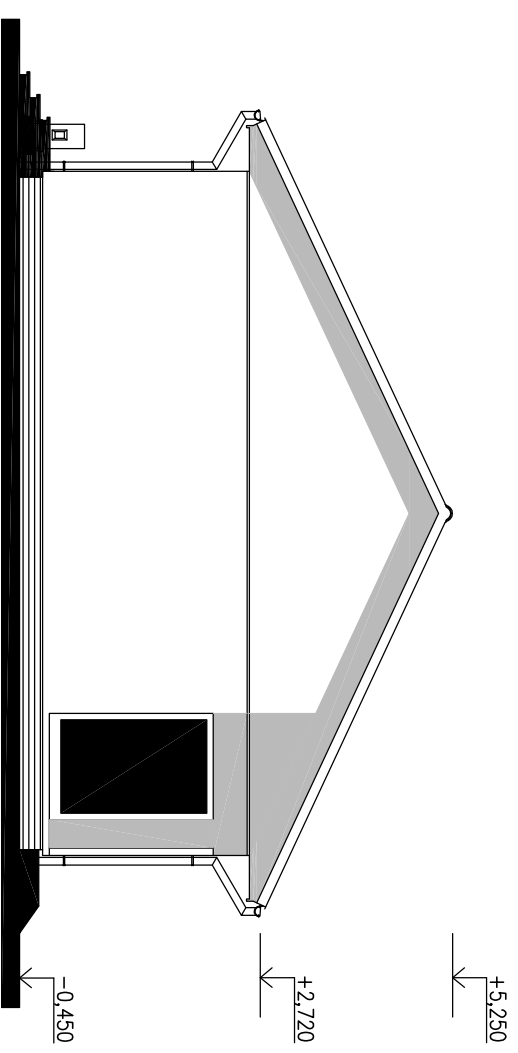
POHLED SEVERNÍ



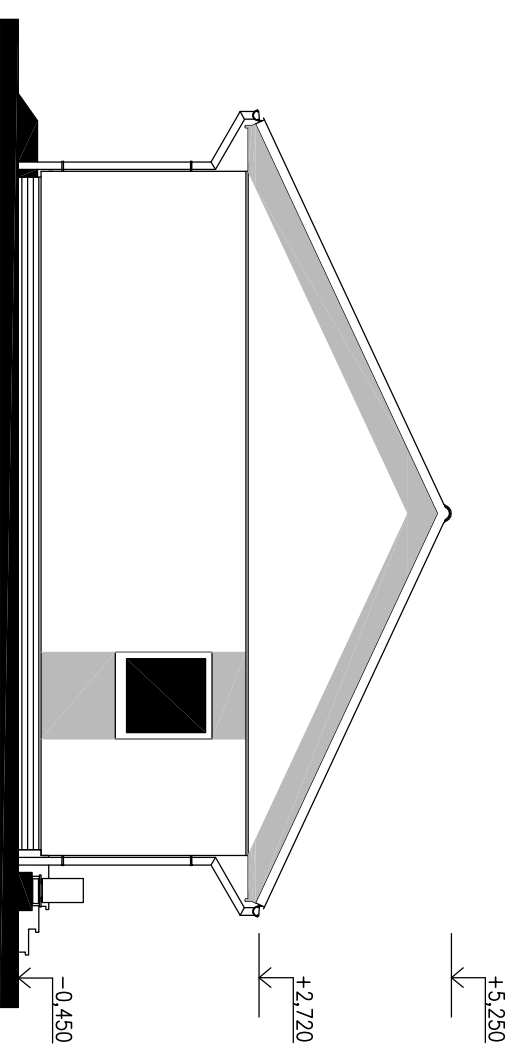
POHLED JIŽNÍ



POHLED ZÁPADNÍ



POHLED VÝCHODNÍ



S.0. ---
MODEL 2021

Označ. výřezu POHLEDY	M 1:100	D.10	
Označ. domu LARGO 90/25°	RODINNÝ DŮM	Číslo HS : XX XXX	
Autorizovaný inženýr	Ing. David Ondra, Ing. Zdeněk Chromý	Stupeň PD : DŮS+DŮS	
Vypracoval	xxx	Datum : XXX	
Investor—staveniště	Jméno, staveniště, p.č. XX, k.ú. XX	Jméno, staveniště, p.č. XX, k.ú. XX	