



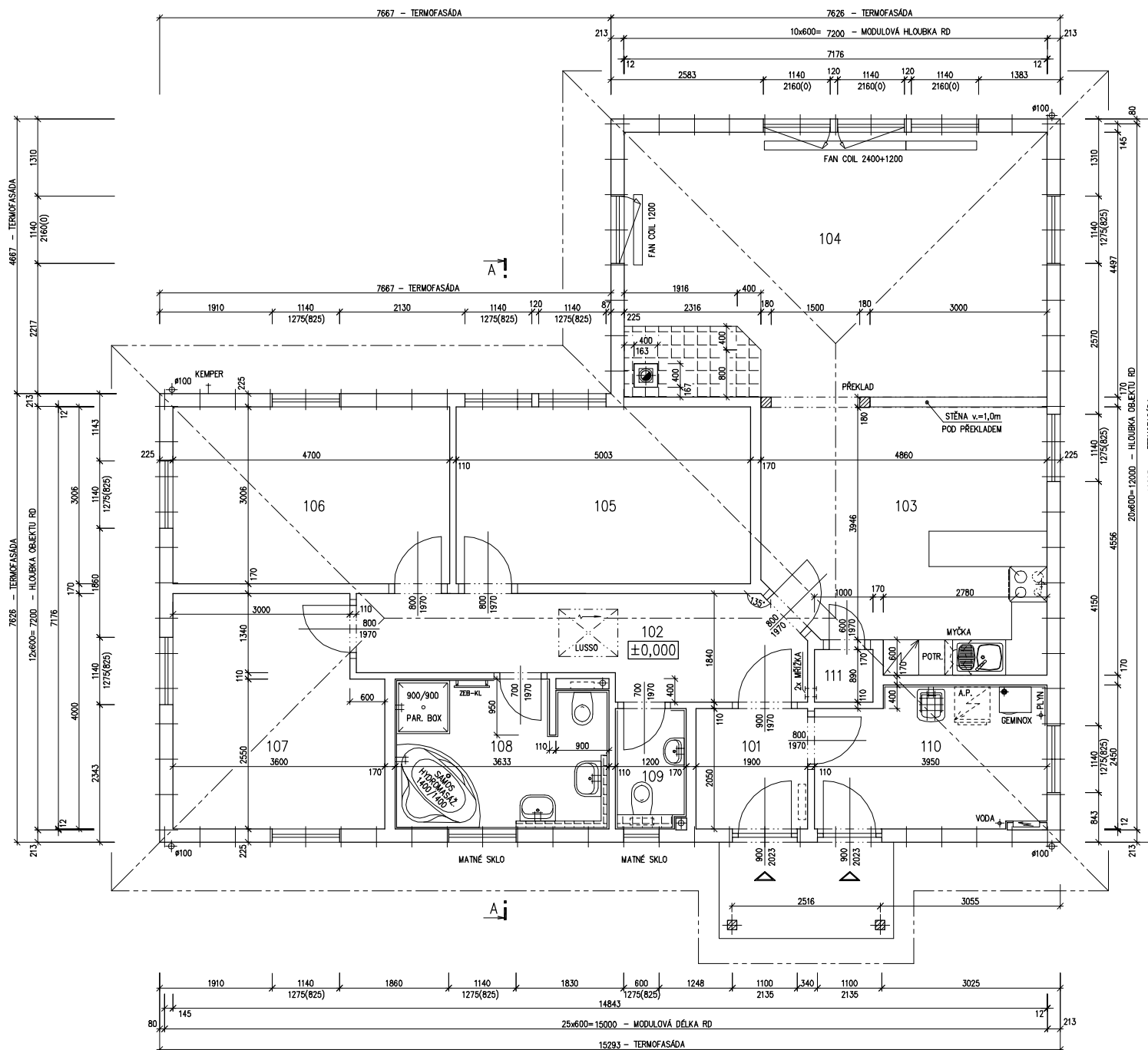
RODINNÝ DOMEK

LARGO Line 122/28^{kk} +4M,+1M

(RD BEZ PODSKLEPENÍ)

PŮDORYS PŘÍZEMÍ

M 1:50



POZNÁMKA:

1. OBKLAD STĚN A PŘÍČEK SÁDROKARTONEM TL.12,5 mm
JE PRO POTŘEBU KÓTOVÁNÍ ZAOKROUHLĚN NA 12 mm.
2. TECHNICKÉ ZMĚNY JSOU VYHRAZENY

LEGENDA MÍSTNOSTI :

ČÍSLO	ÚČEL MÍSTNOSTI	PLOCHA m ²
101	ZÁDVEŘÍ	3,90
102	CHODBA	11,60
103	KUCHYŇ, JÍDELNA	20,35
104	OBÝVACÍ PÍKOJ	32,11
105	POKOJ	15,04
106	POKOJ	14,13
107	POKOJ	13,53
108	KOUPELNA, WC	8,63
109	WC	2,43
110	TECHNICKÁ MÍSTNOST	9,11
111	SPÍŽ	0,89
OBYTNÁ PLOCHA :		95,16
PŘÍSLUŠENSTVÍ :		36,56
UŽITKOVÁ PLOCHA :		131,72
CELKOVÁ PLOCHA (PODLAHOVÁ) :		131,72

2. ZMĚNA 03/2007

Zpracovatel

Projekt

Datum: 02/2007

Číslo HS: 34 146



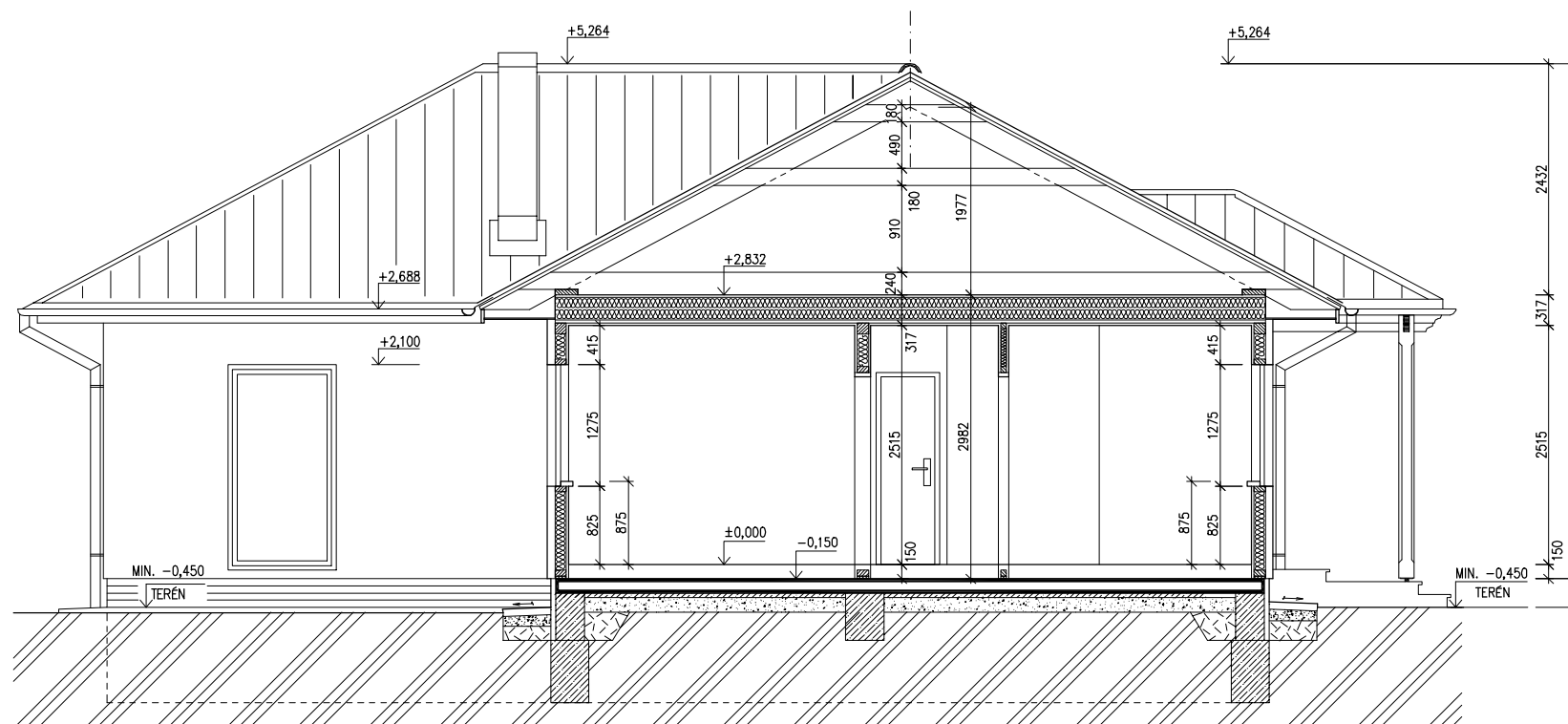
RODINNÝ DOMEK

LARGO Line 122/28^{kk}
 +4M,+1M

(RD BEZ PODSKLEPENÍ)

ŘEZ A-A

M 1:50



LEGENDA MATERIÁLU

-  ROSTLÝ TERÉN
-  ŠTĚRKOVÝ NÁSYP
-  ZÁSYP
-  ŽELEZOBETON
-  PROSTÝ BETON
-  DŘEVO
-  TEPelná IZOLACE

 SPODNÍ STAVBA
 DODÁVKA ODBĚRATELE

Zpracovatel



Projekt

Datum: 03/2007

Číslo HS: 34 146

č.v. : 008



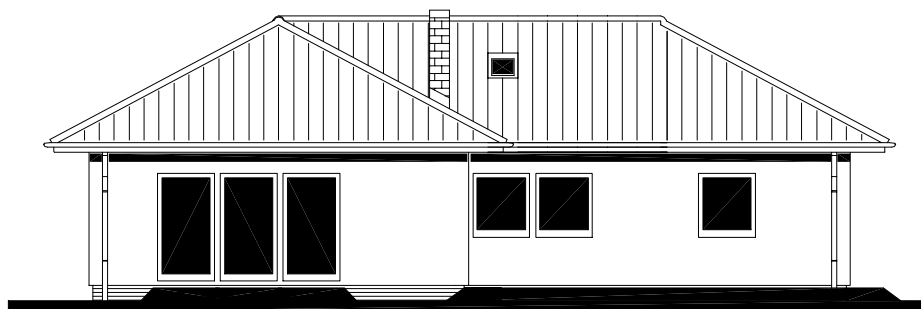
RODINNÝ DOMEK

LARGO Line 122/28kk

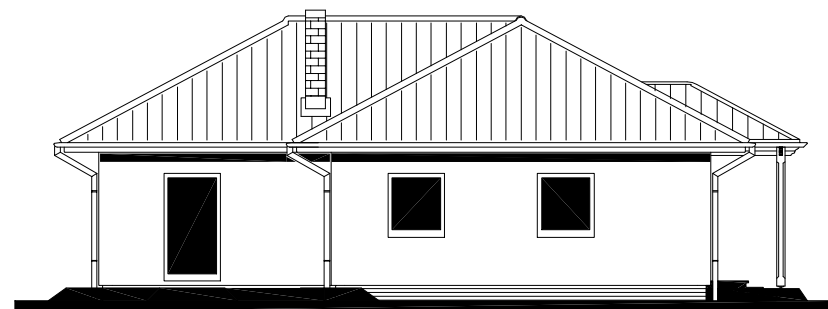
(RD BEZ PODSKLEPENÍ) +4M,+1M

POHLEDY M 1:100

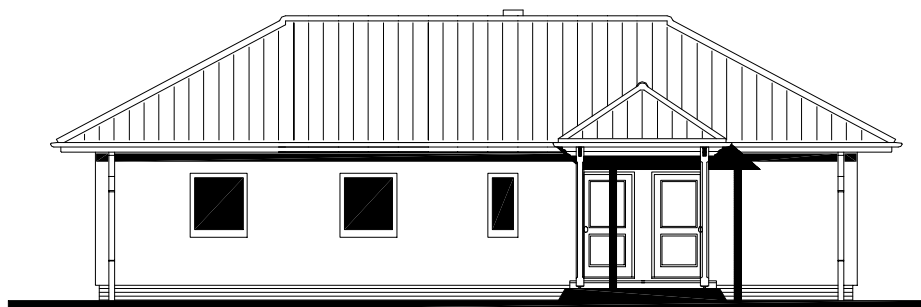
POHLED ZAHRADNÍ



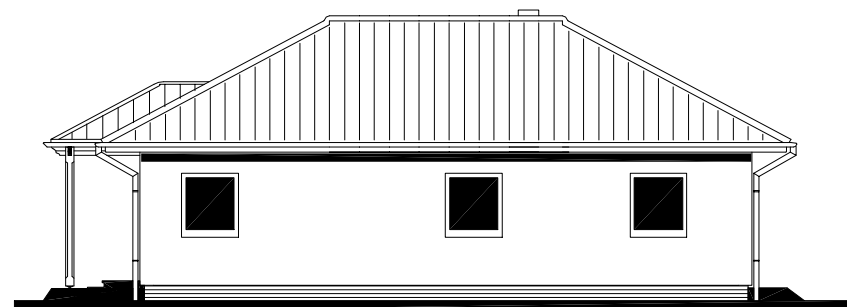
POHLED BOČNÍ /LEVÝ/



POHLED VSTUPNÍ



POHLED BOČNÍ /PRAVÝ/



2. ZMĚNA 03/2007

Zpracovatel



Projekt

Datum: 02/2007

Číslo HS: 34 146



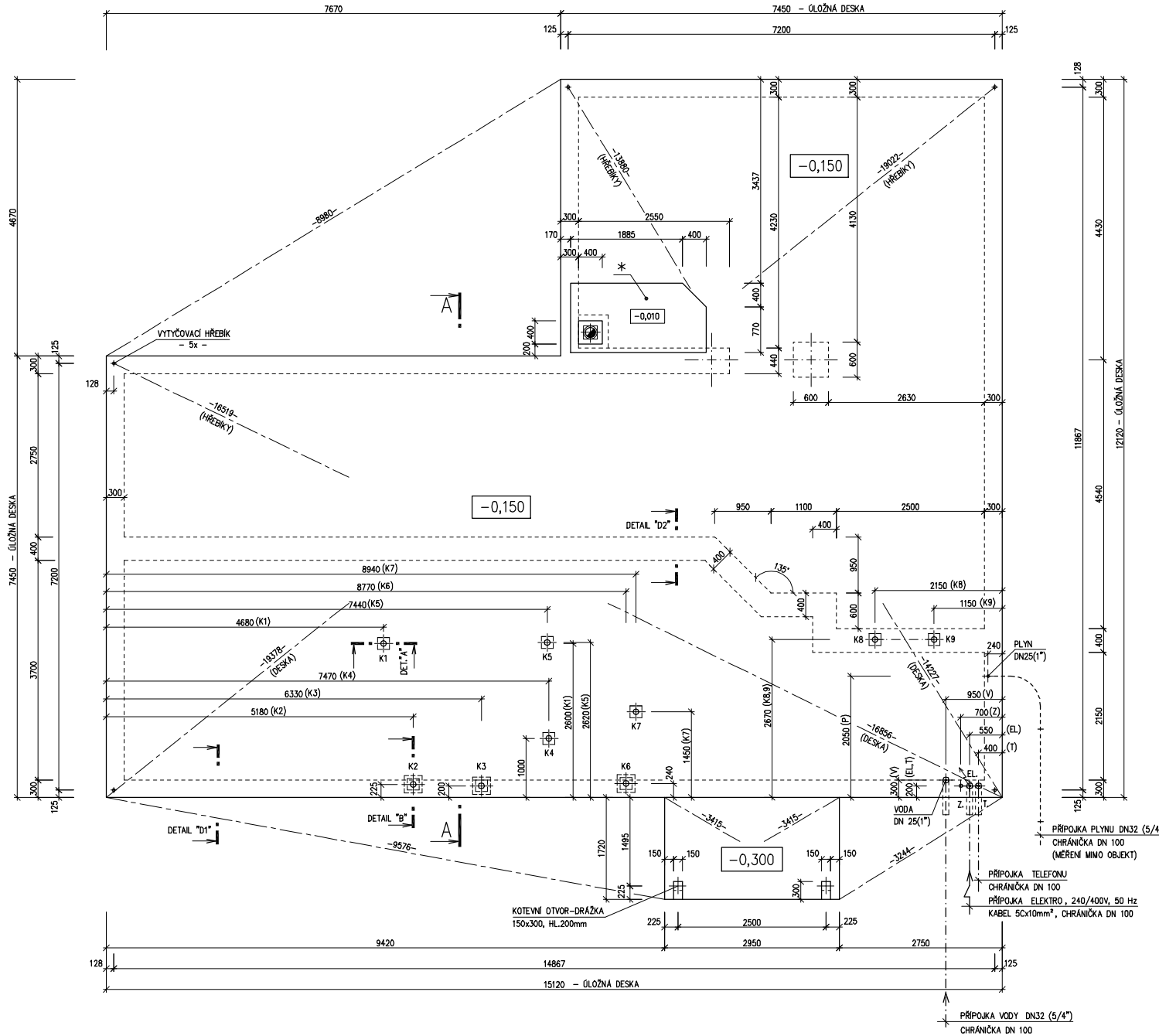
RODINNÝ DOMEK

LARGO Line 122/28*kk +4M,+1M

(RD BEZ PODSKLEPENÍ)

ÚLOŽNÁ DESKA

M 1:50



POZNÁMKA:

OBVODOVÉ ROZMĚRY ÚLOŽNÉ DESKY (BEZ VNĚJŠÍCH ÚPRAV) : +15 mm
 PRAVOUHLOST STAVBY – DÉLKA DIAGONÁLY : +20 mm
 OSY INSTALAČNÍCH PROSTUPŮ : +15 mm
 VODOROVNOST ÚL. DESKY – MAX. VÝŠKOVÝ ROZDÍL : 15 mm
 – MAX. VÝŠKOVÝ ROZDÍL NA DÉLCE 2,0 m : 8 mm

ŘEZ A-A' + DETAILY PROVEDENÍ ÚLOŽNÉ DESKY – VIZ VÝKRESY Č. 011a, 012a, 013a.

VÝVOD PLYNU JE INFORMATIVNÍ – JEHO PROVEDENÍ ŘEŠÍ DLE MÍSTNÍCH PODMÍNEK PROJEKTANT ODBĚRATELE.

*Z – ZMĚNĚNÍ–POZINK. PÁS TL. MIN. 3mm, MIN. 100mm², SMÝČKA 25m (DLE ČSN 33 2000–5–54)

* BETONOVÝ SOKL PRO KRB O VĚTŠÍ HMOTNOSTI NEŽ 200 KG

K1 – K9 – KANALIZACE DN 100

Zpracovatel



Projekt

Datum: 03/2007

Číslo HS: 34 146