

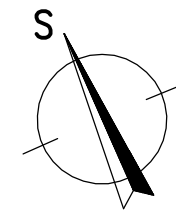
LEGENDA MÍSTNOSTÍ :

ČÍSLO	ÚČEL MÍSTNOSTI	PLOCHA m ²	
101	ZÁDVEŘÍ	4,38	4,38
102	CHODBA	5,92	5,92
103	TECH. MÍSTNOST	1,72	1,72
104	PRACOVNA	8,46	8,46
105	KOMORA	3,39	3,39
106	OBÝVACÍ POKOJ, JÍDELNA	33,30	33,30
107	KOUPELNA	3,45	3,45
108	OTEVŘENÁ GARŽ	(25,55)	

OBYTNÁ PLOCHA :	41,76
PŘÍSLUŠENSTVÍ :	18,86
UŽITKOVÁ PLOCHA :	60,62
CELKOVÁ PLOCHA (PODLAHOVÁ) :	60,62
ZASTAVĚNÁ PLOCHA :	74,30
ZASTAVĚNÁ PLOCHA VČETNĚ GAR.S. :	100,03

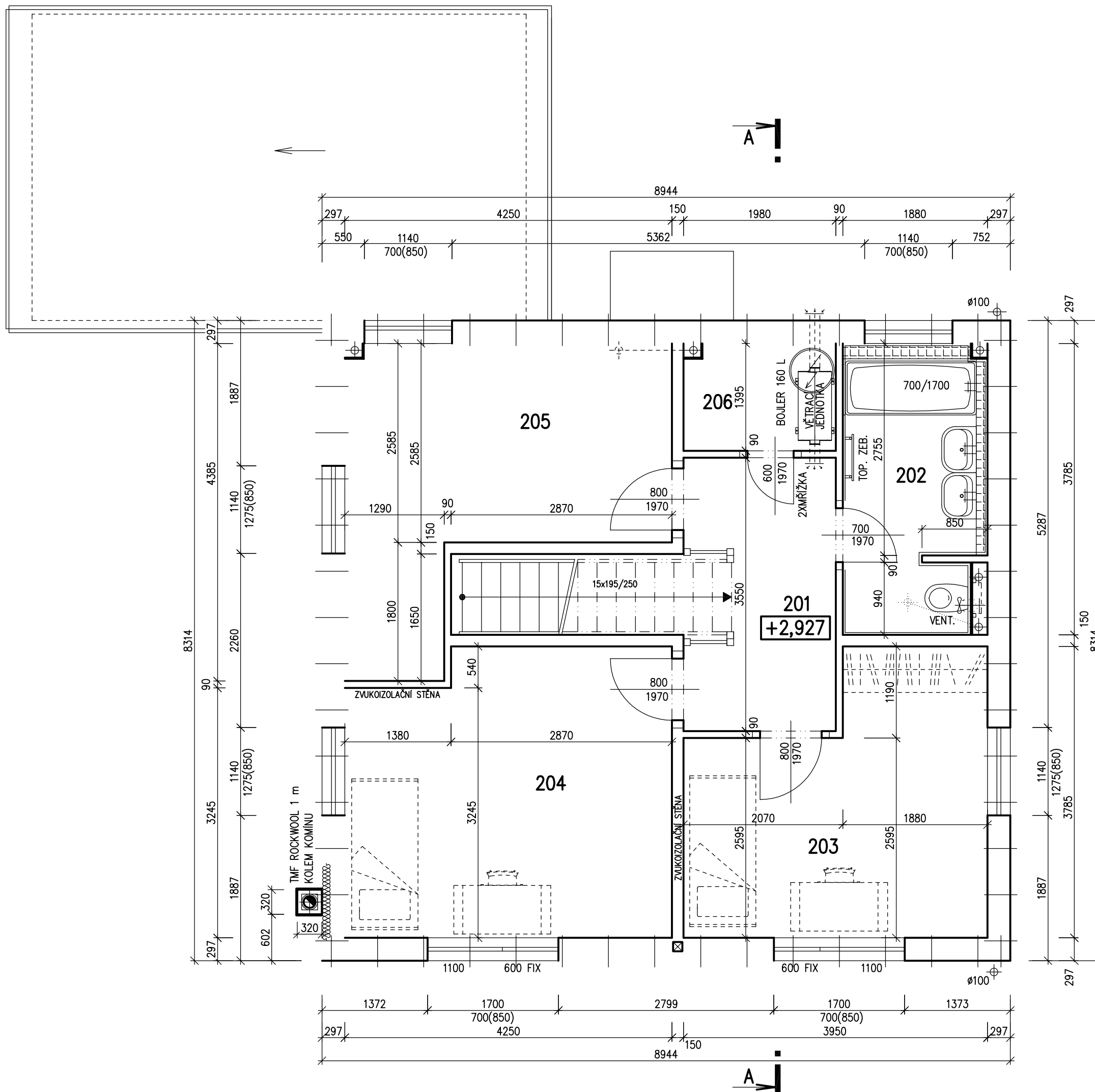
POZNÁMKA:

1. TECHNICKÉ ZMĚNY JSOU VYHRAZENY.
2. VNITŘNÍ DVEŘE JSOU KÓTOVÁNY S PŘESNOSTÍ ± 30 mm
3. V PŮDORYSE JSOU KÓTOVÁNY STAVEBNÍ OTVORY OKEN.
SKUTEČNÁ VÝŠKA PARAPETU VIZ VÝKRES ŘEZU



S.O. IV.
SCHODY K74
MODEL 2016

Označ. výkresu PŮDORYS 1.NP	M 1:50 D.05	
Označ. domu TYP DOMU	RODINNÝ DŮM	Číslo HS : 38 189
Autorizovaný inženýr	Ing. David Ondra, Ing. Zdeněk Chromý	Stupeň PD : DÚS+DOS
Vypracoval	Ing. Tomáš Nuc	Datum : 02/2016
Investor-staveniště	P	L



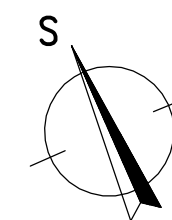
LEGENDA MÍSTNOSTÍ :

ČÍSLO	ÚČEL MÍSTNOSTI	PLOCHA m ²
201	CHODBA	6,27
202	KOUPELNA	6,79
203	POKOJ	12,49
204	POKOJ	15,34
205	POKOJ	13,31
206	KOMORA	2,76

OBYTNÁ PLOCHA :	41,14
PŘÍSLUŠENSTVÍ :	15,82
UŽITKOVÁ PLOCHA :	56,96
CELKOVÁ PLOCHA (PODLAHOVÁ) :	56,96

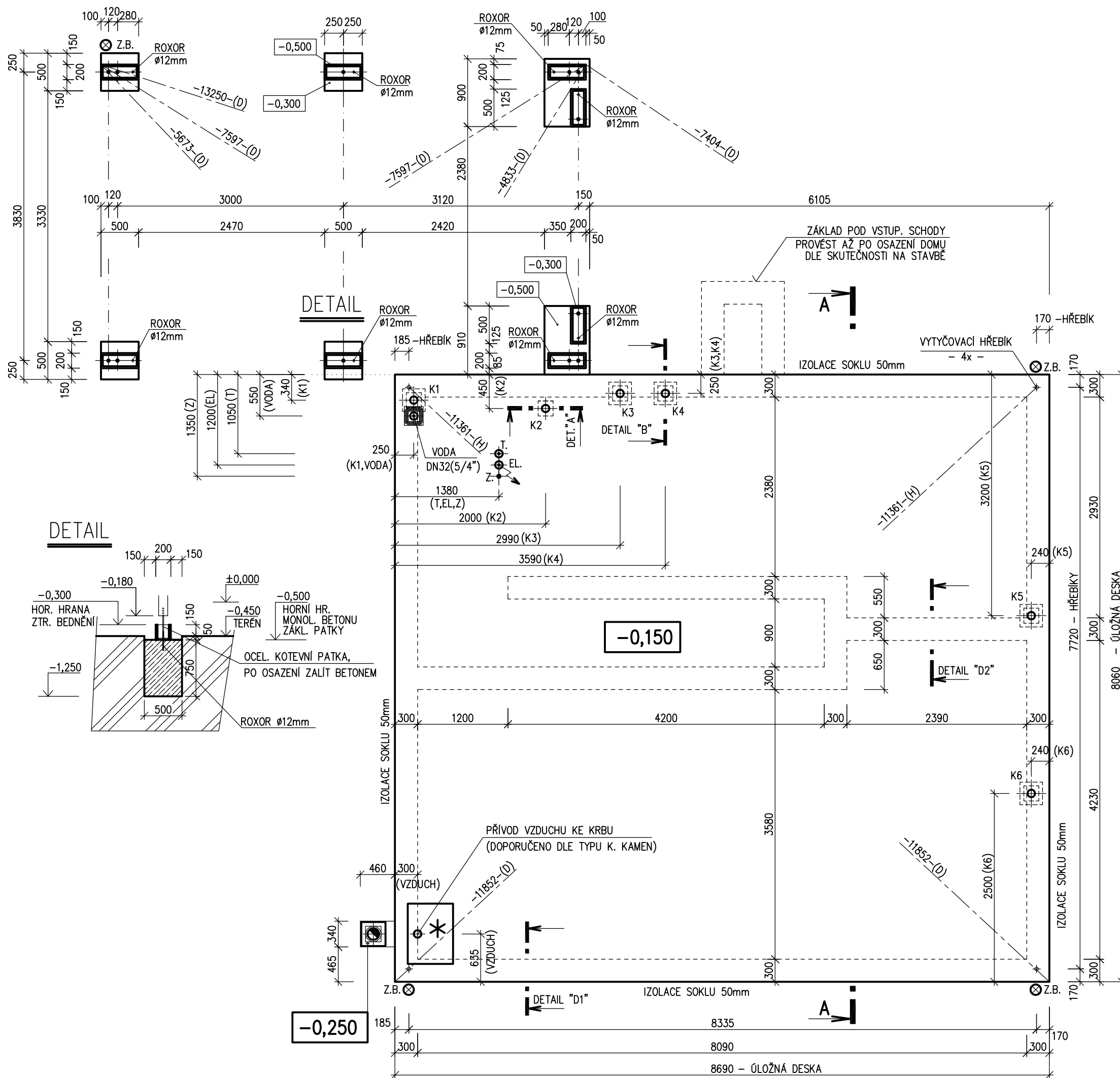
POZNÁMKA:

1. TECHNICKÉ ZMĚNY JSOU VYHRAZENY.
2. VNITŘNÍ DVEŘE JSOU KÓTOVÁNY S PŘESNOSTÍ ± 30 mm
3. V PŮDORYSE JSOU KÓTOVÁNY STAVEBNÍ OTVORY OKEN.
SKUTEČNÁ VÝŠKA PARAPETU VIZ VÝKRES ŘEZU



S.O. IV.
SCHODY K74
MODEL 2016

Označ. výkresu PŮDORYS 2.NP	M 1:50	D.06	
Označ. domu TYP DOMU	RODINNÝ DŮM	Číslo HS : 38 189	
Autorizovaný inženýr	Ing. David Ondra, Ing. Zdeněk Chromý	Stupeň PD : DÚS+DOS	
Vypracoval	Ing. Tomáš Nuc	Datum : 02/2016	
Investor-staveniště			



POZNÁMKA

- OBVODOVÉ ROZMĚRY ÚLOŽNÉ DESKY : +15 mm
- (BEZ VNĚJŠÍCH ÚPRAV) : - 0 mm
- PRAVOÚHLOST STAVBY – DÉLKA DIAGONÁLY : +20 mm
- OSY INSTALAČNÍCH PROSTUPŮ : ±15 mm
- VODOROVNOST ÚL. DESKY – MAX. VÝŠKOVÝ ROZDÍL : 15 mm
- MAX. VÝŠKOVÝ ROZDÍL : 8 mm
- NA DÉLCE 2,0 m

ŘEZ A-A' + DETAILS PROVEDENÍ ÚLOŽNÉ DESKY – VIZ VÝKRESY Č. D.02, D.03, D.04.

Z – ZEMNĚNÍ-POZINK. PÁS TL. MIN. 3mm, DL. 1,0m, MIN. 100mm² SMYČKA 25m (DLE ČSN 33 2000-5-54)

Z.B. ⊗
VÝVOD ZEMNÍHO PÁSKU HROMOSVODU (v každém rohu objektu) (VÝVODY MUSÍ BÝT OD SEBE VZDÁLENY MAX. 15 m)

HŘEBÍKY OSADÍ PRACOVNÍK RD PŘI PŘEJÍMCE ÚLOŽNÉ DESKY
OBKLAD SOKLU TMF 50 mm – PROVĚST PO PŘEDÁVCE DOMU

PŘÍPOJKY ZTI, ELEKTRO:

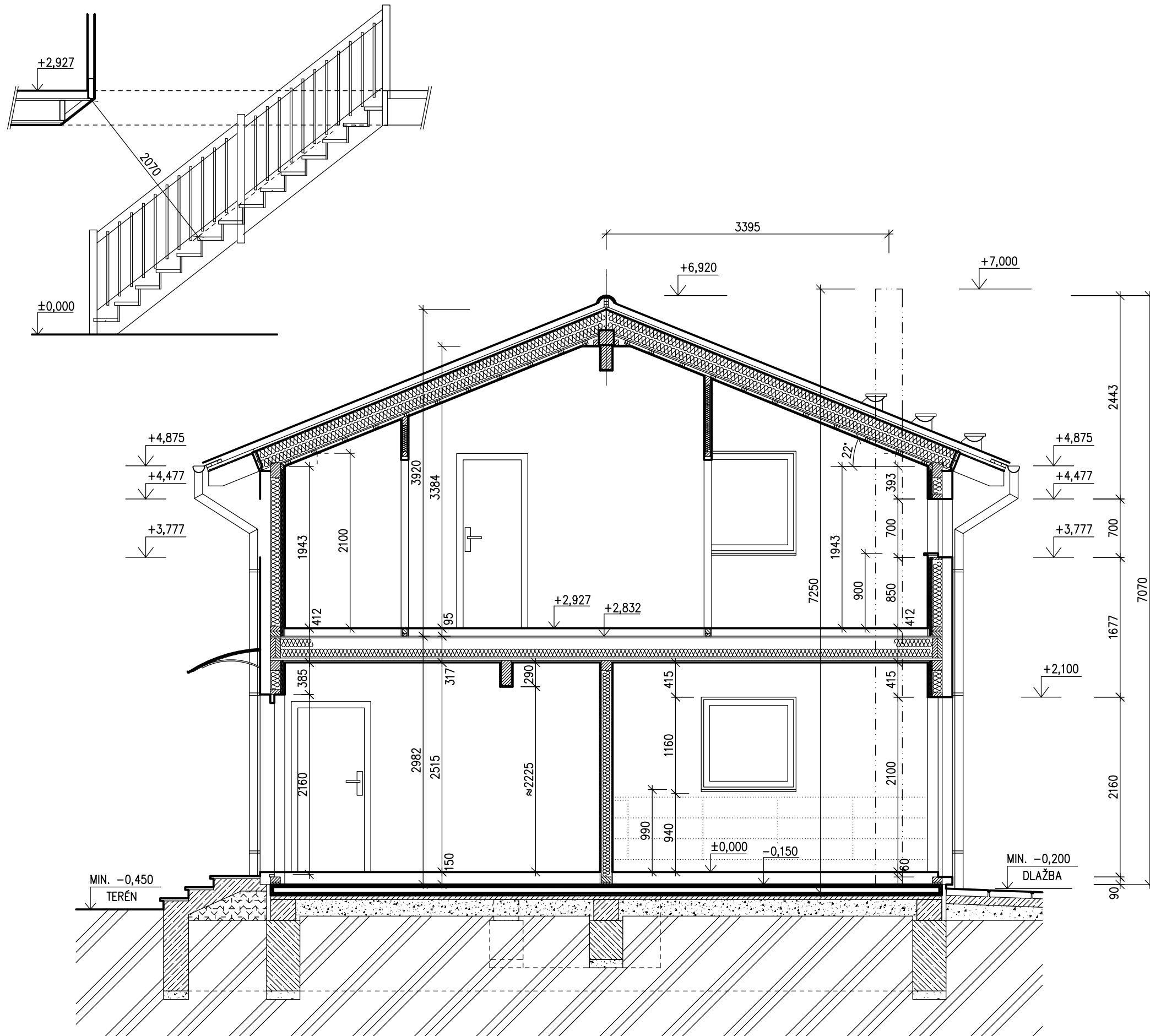
- K1 – K6 – KANALIZACE DN 100
- PŘÍPOJKA VODY (V) – DN 32 (5/4") – CHRÁNIČKA DN 100
- PŘÍPOJKA ELEKTRO (EL) – 230/400V, 50HZ, VÝVOD 2,5m NAD DESKU, CHRÁNIČKA DN 100
- PŘÍPOJKA TELEFONU (T) – CHRÁNIČKA DN 100

PŘESNÉ TRASY LEŽATÝCH ROZVODŮ TĚCHTO SÍTÍ JSOU ŘEŠENY VE VÝKRESE ZÁKLADŮ, KTERÝ VYPRACOVÁVÁ PROJEKTANT SPODNÍ STAVBY.

PASY ZTRACENÉHO BEDNĚNÍ URČUJÍ SMĚRY OSAZENÍ NOSNÝCH KONSTRUKCÍ V PŘÍZEMÍ DOMU. PŘESNÉ ŠÍŘKY ZÁKLADOVÝCH KONSTRUKCÍ URČÍ PROJEKTANT SPODNÍ STAVBY NA ZÁKLADĚ MÍSTNÍCH PODMÍNEK NA STAVENIŠTI.

MODEL 2016


Označ. výkresu PŮDORYS ZÁKL. DESKY	M 1:50	D.01	
Označ. domu TYP DOMU	RODINNÝ DŮM	Číslo HS : 38 189	
Autorizovaný inženýr	Ing. David Ondra, Ing. Zdeněk Chromý	Stupeň PD : DÚS+DOS	
Vypracoval	Ing. Tomáš Nuc	Datum : 02/2016	
Investor – staveniště			

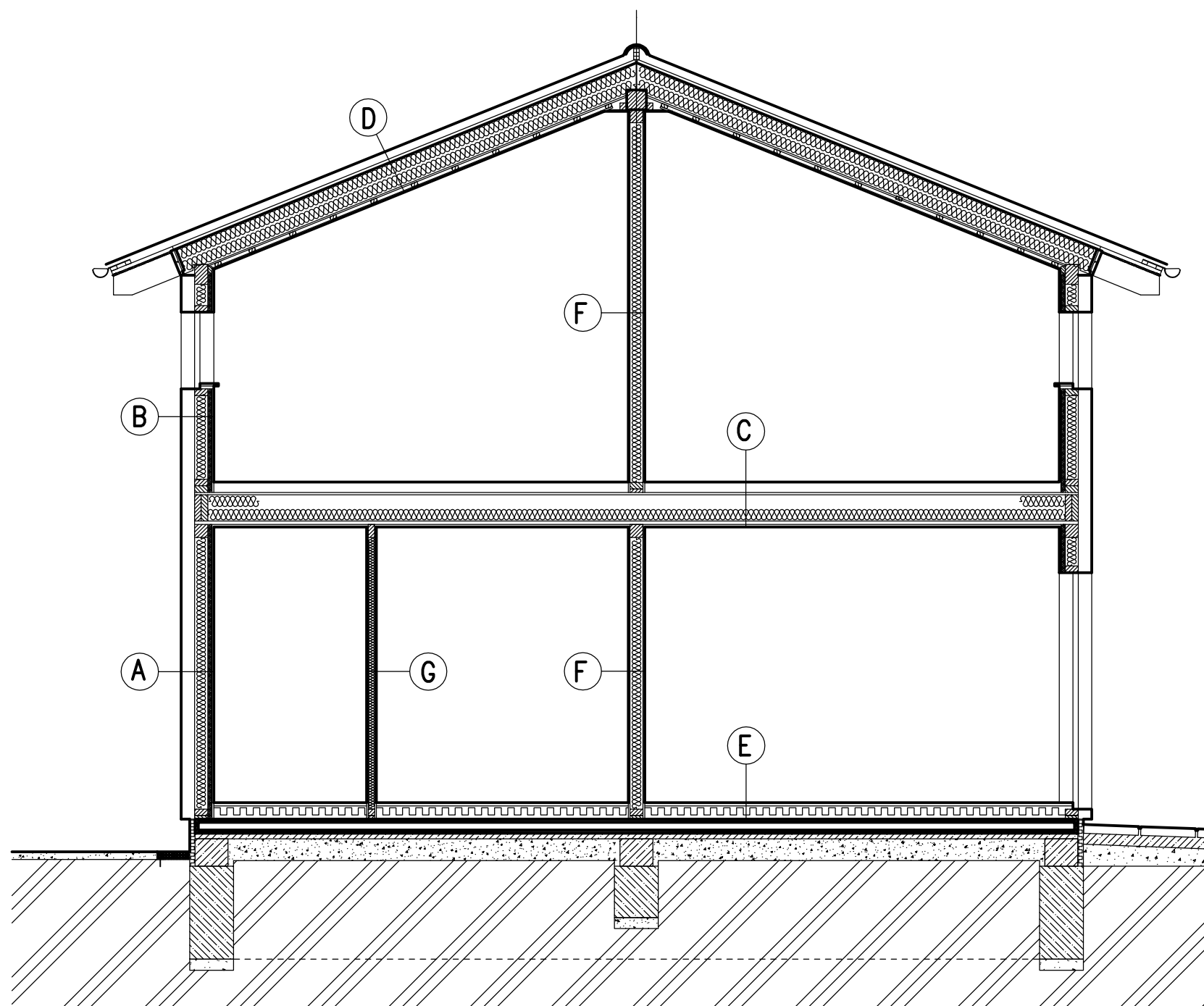


LEGENDA MATERIÁLU

-  ROSTLÝ TERÉN
-  ŠTĚRKOVÝ NÁSYP
-  ZÁSYP
-  ŽELEZOBETON
-  PROSTÝ BETON
-  DŘEVO
-  TEPelná IZOLACE

MODEL 2016

Označ. výkresu ŘEZ A-A	M 1:50	D.07	
Označ. domu TYP DOMU	RODINNÝ DŮM Číslo HS : 38 189		
Autorizovaný inženýr	Ing. David Ondra, Ing. Zdeněk Chromý Stupeň PD : DÚS+DOS		
Vypracoval	Ing. Tomáš Nuc Datum : 02/2016		
Investor-staveniště			



A –OBVODOVÁ STĚNA 1. NP

TERMOFASÁDA (ŠEDÝ POLYSTYREN)	~107 mm
FERMACELL	15 mm
RÁM (120mm)	
TEPEL. IZOLACE	120 mm
PE FOLIE	
TEPELNÁ IZOLACE + LATĚ	40 mm
FERMACELL	15 mm
TLOUŠŤKA CELKEM	~297 mm

$$U = 0,148 \text{ Wm}^{-2} \text{ K}^{-1}$$

B –OBVODOVÁ STĚNA 2. NP

TERMOFASÁDA (ŠEDÝ POLYSTYREN)	~107 mm
FERMACELL	15 mm
RÁM (120mm)	
TEPEL. IZOLACE	120 mm
PE FOLIE	
TEPELNÁ IZOLACE + LATĚ	40 mm
FERMACELL	15 mm
TLOUŠŤKA CELKEM	~297 mm

$$U = 0,148 \text{ Wm}^{-2} \text{ K}^{-1}$$

C –STROP NAD 1. NP

KONSTRUKCE PODLAHY	95 mm
DTD	22 mm
STROPNÍ NOSNÍK (240mm)	
VZDUCHOVÁ MEZERA	120 mm
TEPEL. IZOLACE	120 mm
PE FOLIE	
ROŠT Z LATÍ	30 mm
SÁDROKARTON 2x	25 mm
TLOUŠŤKA CELKEM	~412 mm

D –STŘEŠNÍ KONSTRUKCE

STŘEŠNÍ KRYTINA	
STŘEŠNÍ LAŤ R 33x50	33 mm
KONTRALAŤ R 33x50	33 mm
FOLIE DIFUZNÍ TYVEK	
KROKEV (80x240)	
IZOLACE ISOVER	120 mm
IZOLACE ISOVER	120 mm
OSB DESKY	15 mm
FOLIE PAROZÁBRANA	
ROŠT	30 mm
FERMACELL	15 mm

TLOUŠŤKA CELKEM	~366 mm
-----------------	---------

$$U = 0,189 \text{ Wm}^{-2} \text{ K}^{-1}$$

E –PODLAHA PŘÍZEMÍ

PODLAH. KRYTINA	~5 mm
PODLAHOVÝ DÍLEC (ALT. 2xDTD)	25 mm
POLYST. CELK.	100 mm
SUCHÝ PODSYP	20 mm
FOLIE PE	
KONSTRUKCE ÚLOŽNÉ DESKY	

TLOUŠŤKA CELKEM	~150 mm
-----------------	---------

$$U = 0,267 \text{ Wm}^{-2} \text{ K}^{-1}$$

G –VNITŘNÍ NENOSNÁ PŘÍČKA

FERMACELL	15 mm
RÁM (60mm)	
TEPEL. IZOLACE	60 mm
FERMACELL	15 mm

TLOUŠŤKA CELKEM	~90 mm
-----------------	--------

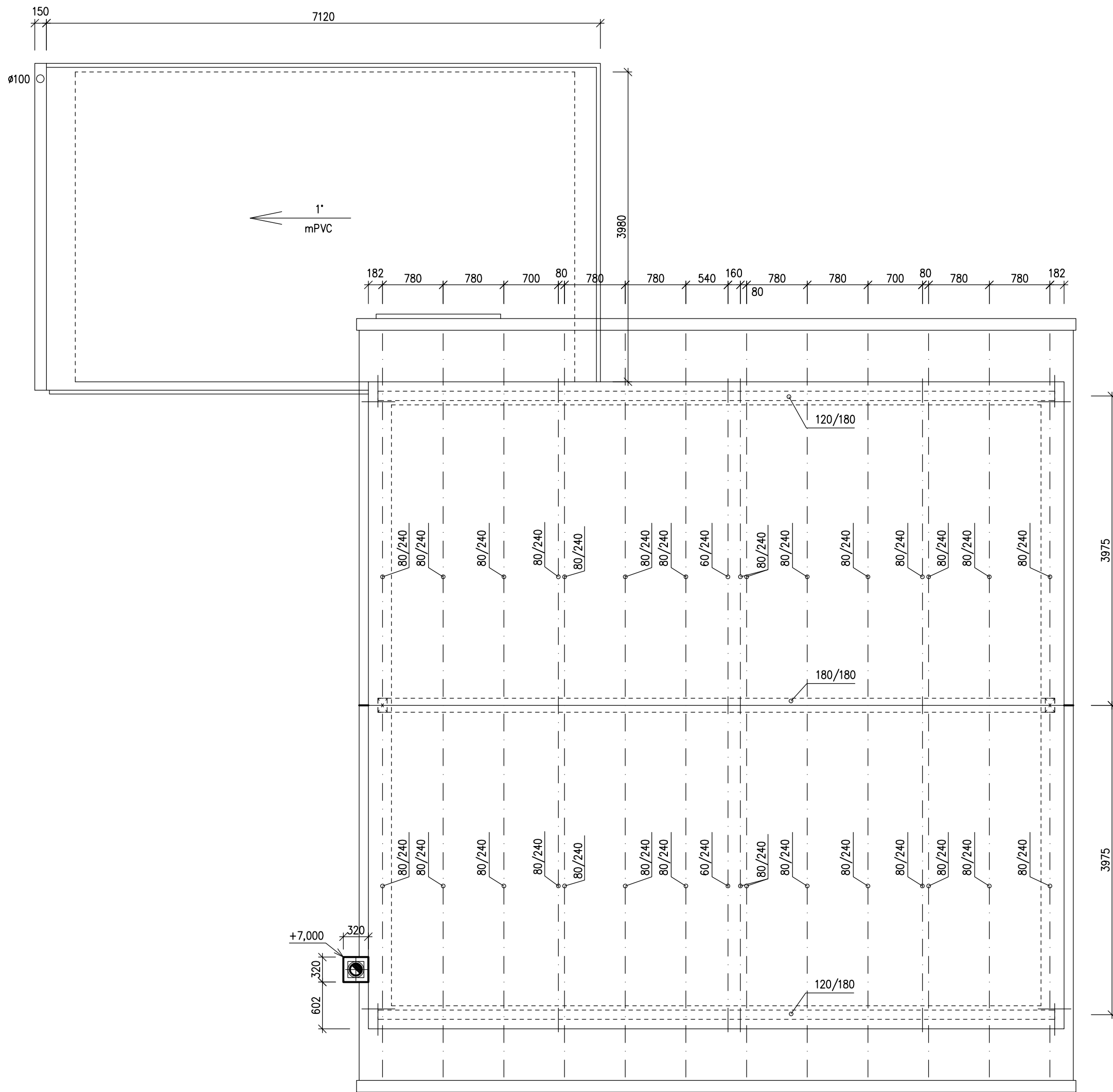
F –VNITŘNÍ NOSNÁ STĚNA

FERMACELL	15 mm
RÁM (120mm)	
TEPEL. IZOLACE	120 mm
FERMACELL	15 mm

TLOUŠŤKA CELKEM	~150 mm
-----------------	---------

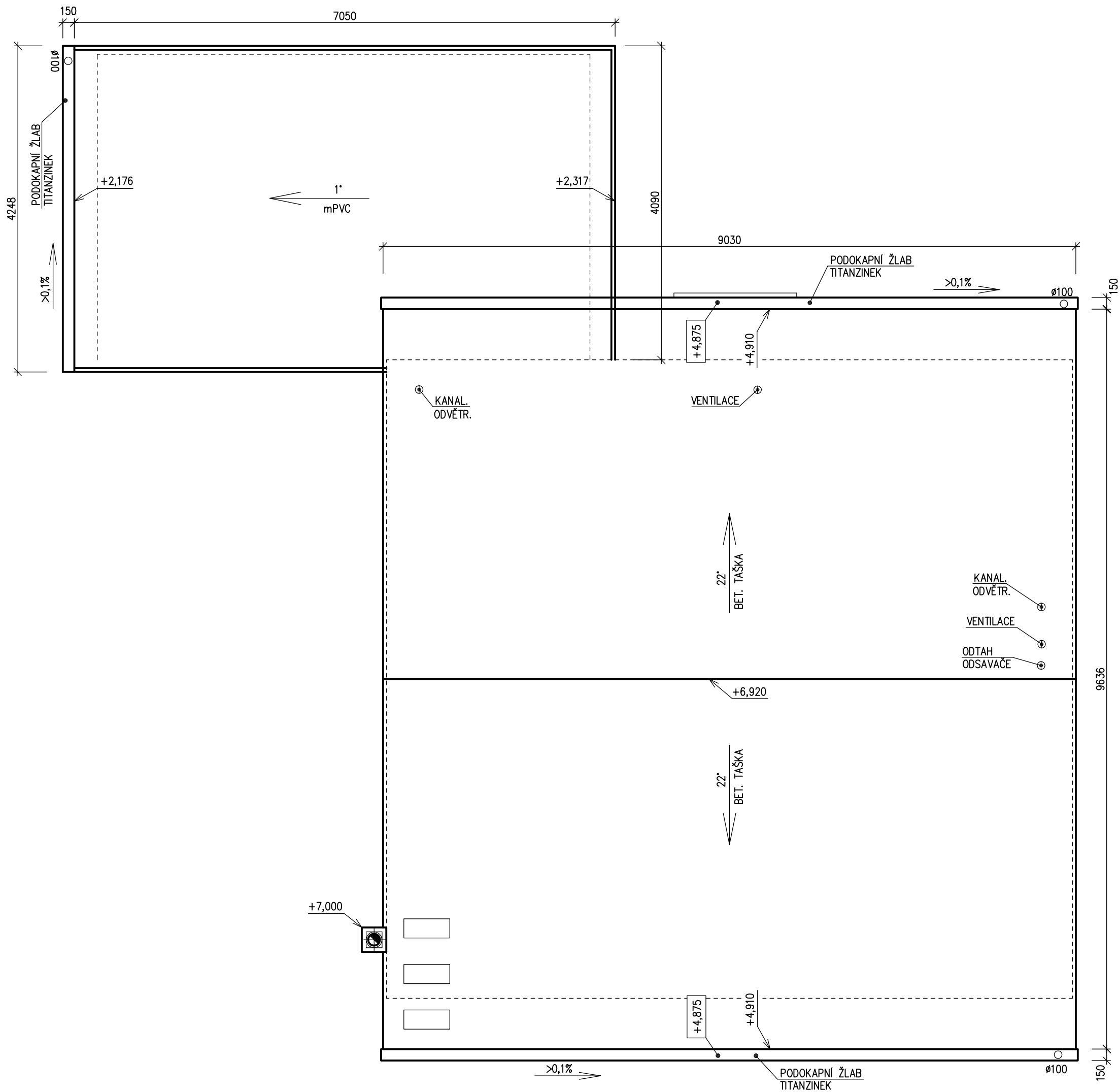
MODEL 2016

Označ. výkresu	SKLADBY KONSTRUKCÍ	M 1:50	D.09	
Označ. domu	TYP DOMU	RODINNÝ DŮM	Číslo HS : 38 189	
Autorizovaný inženýr	Ing. David Ondra, Ing. Zdeněk Chromý	Stupeň PD : DÚS+DOS		
Vypracoval	Ing. Tomáš Nuc	Datum : 02/2016		
Investor–staveniště				



MODEL 2016

Označ. výkresu PŮDORYS KROVU	M 1:50	D.10	
Označ. domu TYP DOMU	RODINNÝ DŮM	Číslo HS : 38 189	
Autorizovaný inženýr	Ing. David Ondra, Ing. Zdeněk Chromý	Stupeň PD : DÚS+DOS	
Vypracoval	Ing. Tomáš Nuc	Datum : 02/2016	
Investor-staveniště			



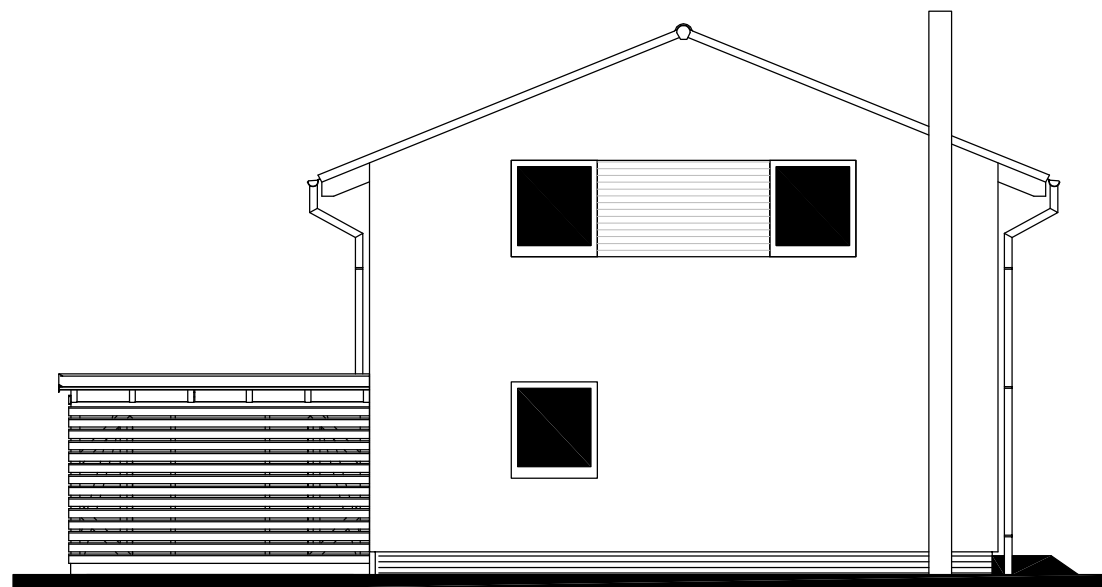
MODEL 2016		
Označ. výkresu PŮDORYS STŘECHY	M 1:50	D.11
Označ. domu TYP DOMU	RODINNÝ DŮM	Číslo HS : 38 189
Autorizovaný inženýr	Ing. David Ondra, Ing. Zdeněk Chromý	Stupeň PD : DŮS+DOS
Vypracoval	Ing. Tomáš Nuc	Datum : 02/2016
Investor-staveniště		



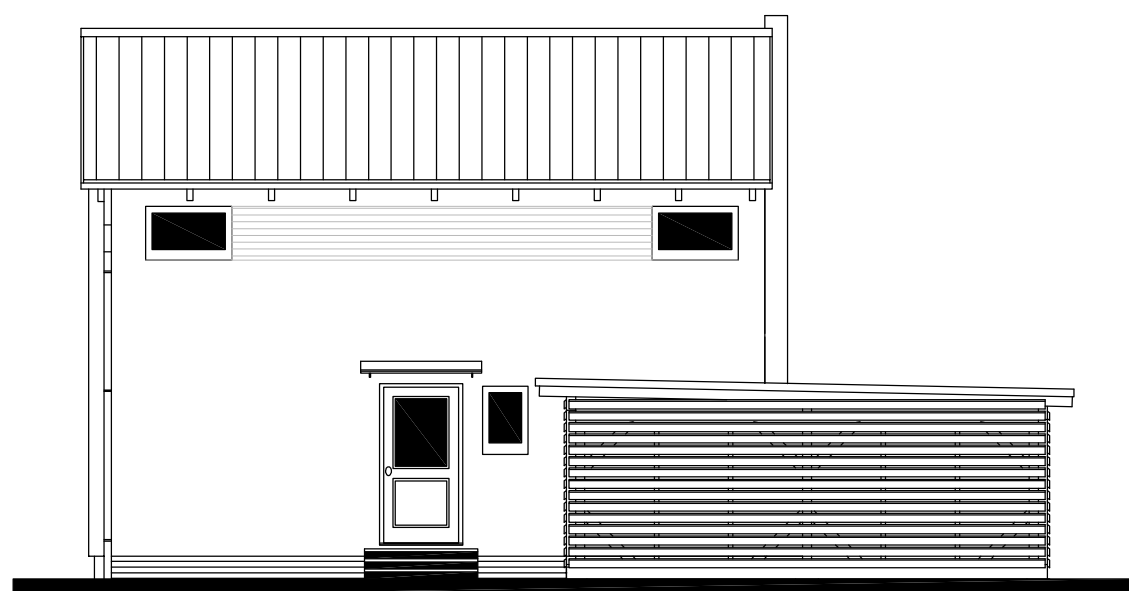
POHLED ZADNÍ



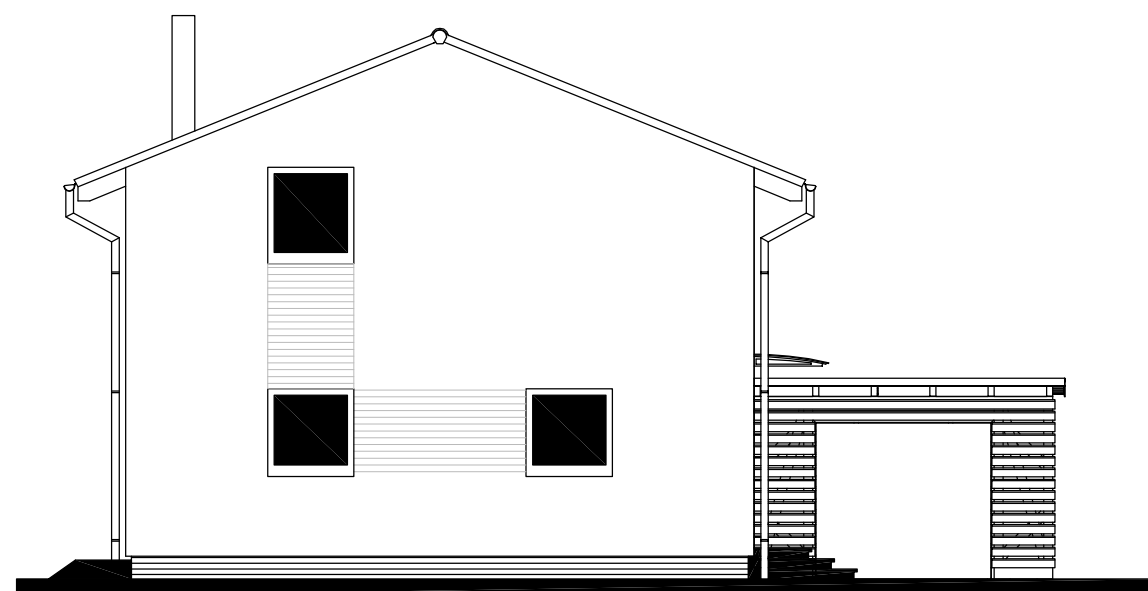
POHLED BOČNÍ – LEVÝ



POHLED VSTUPNÍ



POHLED BOČNÍ – PRAVÝ



MODEL 2016

Označ. výkresu POHLEDY	M 1:50	D.12	
Označ. domu TYP DOMU	RODINNÝ DŮM	Číslo HS : 38 189	
Autorizovaný inženýr	Ing. David Ondra, Ing. Zdeněk Chromý	Stupeň PD : DÚS+DOS	
Vypracoval	Ing. Tomáš Nuc	Datum : 02/2016	
Investor – staveniště			